

13/11/22 תאריך הפקה:
 31/10/22 תאריך קריאה נוכחית:
 01/10/22 תאריך קריאה קודמת:

שם דייר: מסחר - חנות 208 מייבש ידיים
 שם אתר: סוהו נתניה

לקוח/ה נכבד/ה, אנו מתכבדים להגיש את חישוב צריכת החשמל לתקופה 01/10/22 - 31/10/22:

חנות 208 מייבש ידיים - 6 - 15114165(0x0)

סוג תעריף	סוג צריכה	קריאה קודמת	קריאה נוכחית	סה"כ צריכה בקוט"ש	מחיר לקוט"ש בא"ג	סה"כ לתשלום
פרטי חשבון עבור תאריכים:						
777	פסגה	01/10/22	31/10/22	1.90	49.77	0.95 ₪
778	גבע	9.10	9.70	0.60	41.06	0.25 ₪
779	שפל	6.30	6.40	0.10	33.83	0.03 ₪

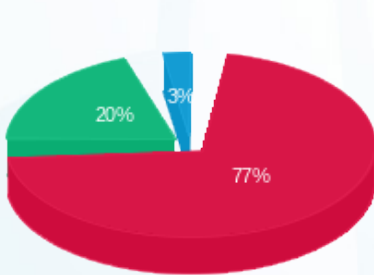
סה"כ לדייר:

פסגה	גבע	שפל	סה"כ	שיא ביקוש
1.90	0.60	0.10	2.60	0.29
0.95 ₪	0.25 ₪	0.03 ₪	1.23 ₪	

סה"כ צריכה
 סה"כ לתשלום

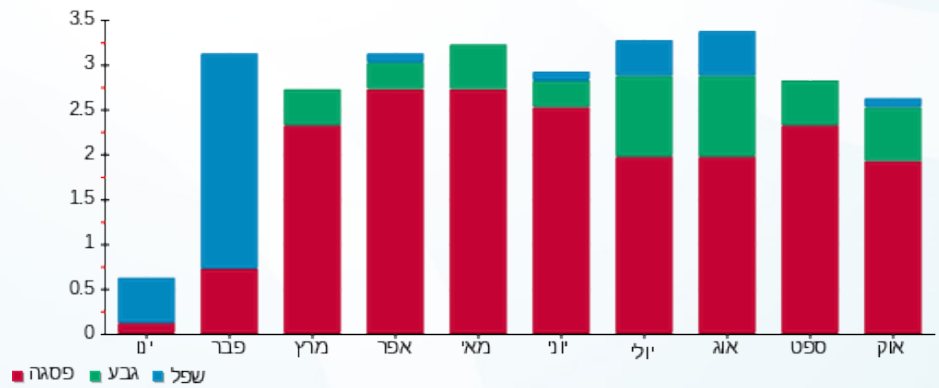
214.45 ₪	תשלום קבוע	
0.00 ₪	תשלום עבור גודל חיבור בKVA (0x0)	
215.68 ₪	סה"כ לתשלום	לא כולל מע"מ

התפלגות חיוב בש"ח לפי תע"ז



פסגה (0.95 ₪)
 גבע (0.25 ₪)
 שפל (0.03 ₪)

הסטוריית צריכה בקוט"ש



פסגה גבע שפל

