

13/11/22 תאריך הפקה:  
 31/10/22 תאריך קריאה נוכחית:  
 01/10/22 תאריך קריאה קודמת:

שם דייר: אוכל מוכן איכותי בע"מ - לה פרינה  
 שם אתר: דימרי כ"ס הירוקה

**לקוח/ה נכבד/ה, אנו מתכבדים להגיש את חישוב צריכת החשמל לתקופה 01/10/22 - 31/10/22:**

**אוכל מוכן איכותי בע"מ - לה פרינה - 1 - 20065571 (3x25)**

סוג תעריף	סוג צריכה	קריאה קודמת	קריאה נוכחית	סה"כ צריכה בקוט"ש	מחיר לקוט"ש בא"ג	סה"כ לתשלום
פרטי חשבון עבור תאריכים:			01/10/22	31/10/22		
777	פסגה	211.60	232.20	20.60	49.77	10.25 ₪
778	גבע	118.35	133.25	14.90	41.06	6.12 ₪
779	שפל	389.60	422.70	33.10	33.83	11.20 ₪

**אוכל מוכן איכותי בע"מ - לה פרינה - 3 - 20065574 (3x160)**

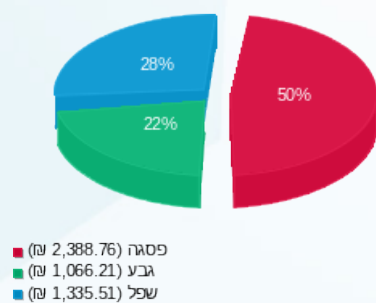
סוג תעריף	סוג צריכה	קריאה קודמת	קריאה נוכחית	סה"כ צריכה בקוט"ש	מחיר לקוט"ש בא"ג	סה"כ לתשלום
פרטי חשבון עבור תאריכים:			01/10/22	31/10/22		
777	פסגה	40,835.40	45,614.40	4,779.00	49.77	2,378.51 ₪
778	גבע	20,093.00	22,674.80	2,581.80	41.06	1,060.09 ₪
779	שפל	46,492.00	50,406.60	3,914.60	33.83	1,324.31 ₪

**סה"כ לדיר:**

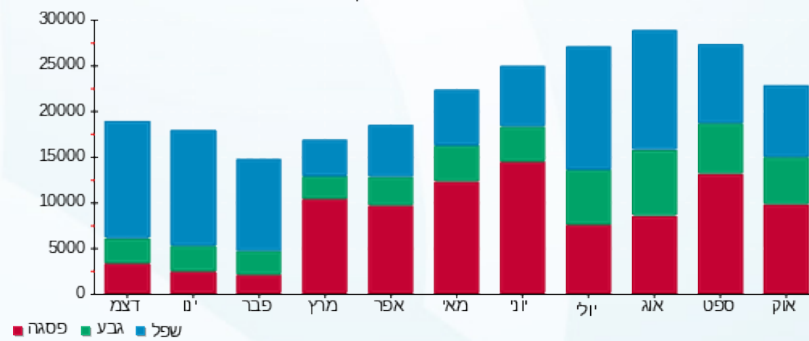
פסגה	גבע	שפל	סה"כ	שיא ביקוש
4,799.60	2,596.70	3,947.70	11,344.00	70.29
2,388.76 ₪	1,066.21 ₪	1,335.51 ₪	4,790.47 ₪	

214.45 ₪	<b>תשלום קבוע</b>	
34.48 ₪	<b>תשלום עבור גודל חיבור בKVA (3x185)</b>	
5,039.40 ₪	<b>סה"כ לתשלום</b>	<b>לא כולל מע"מ</b>

התפלגות חיוב בש"ח לפי תע"ז



הסטוריית צריכה בקוט"ש





13/11/22

תאריך הפקדה:

שם דייר: אורנג' - לירז

31/10/22

תאריך קריאה נוכחית:

שם אתר: דימרי כ"ס הירוקה

01/10/22

תאריך קריאה קודמת:

לקוח/ה נכבד/ה, אנו מתכבדים להגיש את חישוב צריכת החשמל לתקופה 01/10/22 - 31/10/22:

אורנג' - לירז - 2 - (3x160)20065495

סוג תעריף	סוג צריכה	קריאה קודמת	קריאה נוכחית	סה"כ צריכה בקוט"ש	מחיר לקוט"ש בא"ג	סה"כ לתשלום
			31/10/22	01/10/22	פרטי חשבון עבור תאריכים:	
777	פסגה	21,896.20	22,622.40	726.20	49.77	361.43 ₪
778	גבע	13,542.00	13,863.60	321.60	41.06	132.05 ₪
779	שפל	16,476.60	17,044.00	567.40	33.83	191.95 ₪

מחסן - 2 - (3x16)20065579

סוג תעריף	סוג צריכה	קריאה קודמת	קריאה נוכחית	סה"כ צריכה בקוט"ש	מחיר לקוט"ש בא"ג	סה"כ לתשלום
			31/10/22	01/10/22	פרטי חשבון עבור תאריכים:	
777	פסגה	0.00	0.00	0.00	49.77	0.00 ₪
778	גבע	0.00	0.00	0.00	41.06	0.00 ₪
779	שפל	0.05	0.05	0.00	33.83	0.00 ₪

סה"כ לדירה:

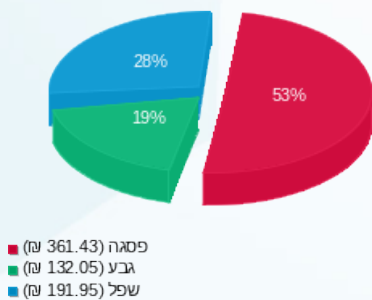
פסגה	גבע	שפל	סה"כ	שיא ביקוש
726.20	321.60	567.40	1,615.20	35.31
361.43 ₪	132.05 ₪	191.95 ₪	685.43 ₪	

סה"כ צריכה

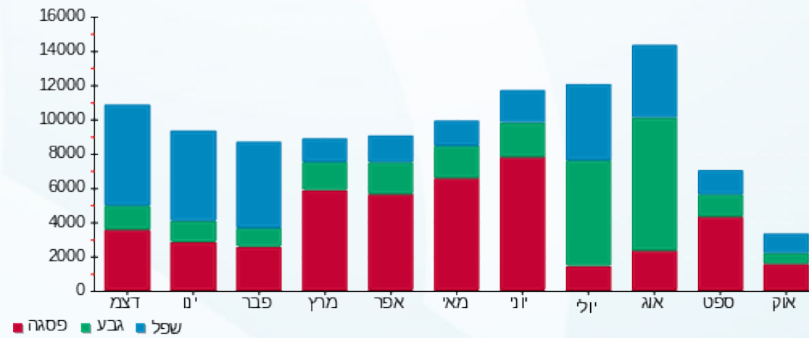
סה"כ לתשלום

214.45 ₪	תשלום קבוע	
32.80 ₪	תשלום עבור גודל חיבור בKVA (3x176)	
932.68 ₪	סה"כ לתשלום	לא כולל מע"מ

התפלגות חיוב בש"ח לפי תע"ז



הסטוריית צריכה בקוט"ש





13/11/22 תאריך הפקה:  
 31/10/22 תאריך קריאה נוכחית:  
 01/10/22 תאריך קריאה קודמת:

שם דייר: אחזקות המתוקיה וברק בע"מ  
 שם אתר: דימרי כ"ס הירוקה

לקוח/ה נכבד/ה, אנו מתכבדים להגיש את חישוב צריכת החשמל לתקופה 01/10/22 - 31/10/22:

אחזקות המתוקיה וברק בע"מ - 1 - 20065491 (3x80)

סוג תעריף	סוג צריכה	קריאה קודמת	קריאה נוכחית	סה"כ צריכה בקוט"ש	מחיר לקוט"ש בא"ג	סה"כ לתשלום
פרטי חשבון עבור תאריכים:			01/10/22	31/10/22		
777	פסגה	14,593.60	16,004.30	1,410.70	49.77	702.11 ₪
778	גבע	7,612.20	8,677.20	1,065.00	41.06	437.29 ₪
779	שפל	19,849.90	21,672.10	1,822.20	33.83	616.45 ₪

מחטן - 2 - 20065500 (0x0)

סוג תעריף	סוג צריכה	קריאה קודמת	קריאה נוכחית	סה"כ צריכה בקוט"ש	מחיר לקוט"ש בא"ג	סה"כ לתשלום
פרטי חשבון עבור תאריכים:			01/10/22	31/10/22		
777	פסגה	3.30	3.90	0.60	49.77	0.30 ₪
778	גבע	1.70	2.20	0.50	41.06	0.21 ₪
779	שפל	0.80	0.80	0.00	33.83	0.00 ₪

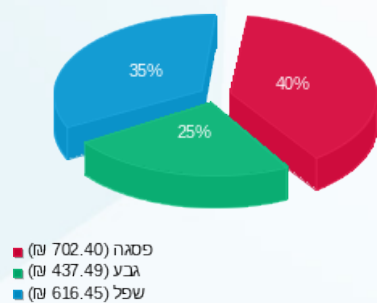
סה"כ לדיר:

פסגה	גבע	שפל	סה"כ	שיא ביקוש
1,411.30	1,065.50	1,822.20	4,299.00	9.84
₪ 702.40	₪ 437.49	₪ 616.45	₪ 1,756.35	

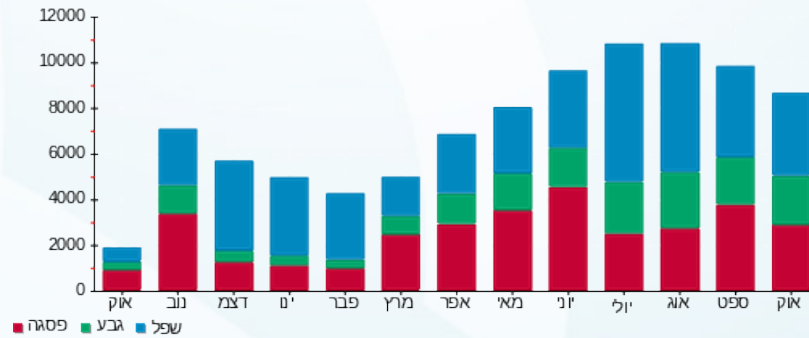
סה"כ צריכה  
 סה"כ לתשלום

214.45 ₪	תשלום קבוע	
14.91 ₪	תשלום עבור גודל חיבור בKVA (3x80)	
1,985.71 ₪	סה"כ לתשלום	לא כולל מע"מ

התפלגות חיוב בש"ח לפי תע"ז



הסטוריית צריכה בקוט"ש





13/11/22 תאריך הפקה:  
 31/10/22 תאריך קריאה נוכחית:  
 01/10/22 תאריך קריאה קודמת:

שם דייר: אלמוג מספרה  
 שם אתר: דימרי כ"ס הירוקה

לקוח/ה נכבד/ה, אנו מתכבדים להגיש את חישוב צריכת החשמל לתקופה 01/10/22 - 31/10/22:

אלמוג - 4 - 20065491(3x40)

סוג תעריף	סוג צריכה	קריאה קודמת	קריאה נוכחית	סה"כ צריכה בקוט"ש	מחיר לקוט"ש בא"ג	סה"כ לתשלום
פרטי חשבון עבור תאריכים:						
777	פסגה	01/10/22	31/10/22	249.55	49.77	124.20 ₪
778	גבע	672.80	791.35	118.55	41.06	48.68 ₪
779	שפל	1,748.20	1,784.15	35.95	33.83	12.16 ₪

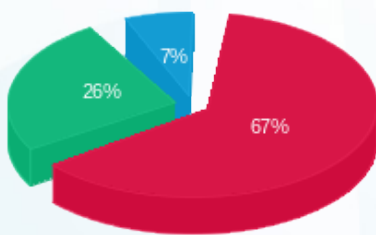
סה"כ לדייר:

פסגה	גבע	שפל	סה"כ	שיא ביקוש
249.55	118.55	35.95	404.05	5.63
124.20 ₪	48.68 ₪	12.16 ₪	185.04 ₪	

סה"כ צריכה  
 סה"כ לתשלום

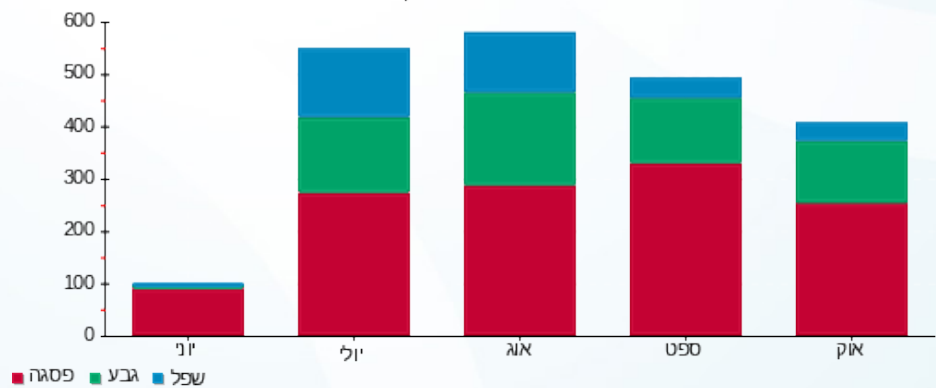
214.45 ₪	<b>תשלום קבוע</b>	
7.45 ₪	<b>תשלום עבור גודל חיבור בKVA (3x40)</b>	
406.94 ₪	<b>סה"כ לתשלום</b>	<b>לא כולל מע"מ</b>

התפלגות חיוב בש"ח לפי תע"ז



פסגה (124.20 ₪) 67%  
 גבע (48.68 ₪) 26%  
 שפל (12.16 ₪) 7%

הסטוריית צריכה בקוט"ש





13/11/22 תאריך הפקה:  
 31/10/22 תאריך קריאה נוכחית:  
 01/10/22 תאריך קריאה קודמת:

שם דייר: ארומה  
 שם אתר: דימרי כ"ס הירוקה

לקוח/ה נכבד/ה, אנו מתכבדים להגיש את חישוב צריכת החשמל לתקופה 01/10/22 - 31/10/22:

ארומה - 2 - 20065574(3x160)

סוג תעריף	סוג צריכה	קריאה קודמת	קריאה נוכחית	סה"כ צריכה בקוט"ש	מחיר לקוט"ש בא"ג	סה"כ לתשלום
		01/10/22	31/10/22			
777	פסגה	61,937.60	68,769.20	6,831.60	49.77	3,400.09 ₪
778	גבע	30,356.40	34,100.40	3,744.00	41.06	1,537.29 ₪
779	שפל	65,251.80	69,919.00	4,667.20	33.83	1,578.91 ₪

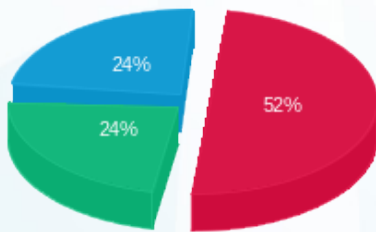
סה"כ לדייר:

פסגה	גבע	שפל	סה"כ	שיא ביקוש
6,831.60	3,744.00	4,667.20	15,242.80	57.36
3,400.09 ₪	1,537.29 ₪	1,578.91 ₪	6,516.29 ₪	

סה"כ צריכה  
 סה"כ לתשלום

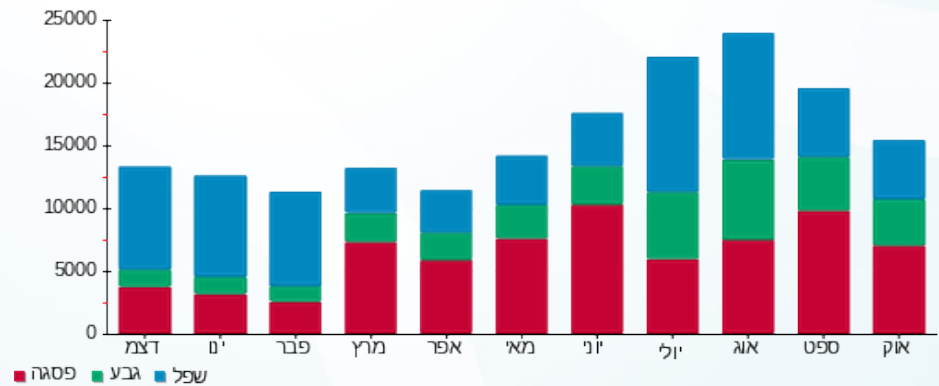
214.45 ₪	תשלום קבוע	
29.82 ₪	תשלום עבור גודל חיבור בKVA (3x160)	
6,760.55 ₪	סה"כ לתשלום	לא כולל מע"מ

התפלגות חיוב בש"ח לפי תעו"ז



■ פסגה (3,400.09 ₪)  
 ■ גבע (1,537.29 ₪)  
 ■ שפל (1,578.91 ₪)

הסטוריית צריכה בקוט"ש





13/11/22

תאריך הפקה:

שם דייר: אתר בניה דימרי

31/10/22

תאריך קריאה נוכחית:

שם אתר: דימרי כ"ס הירוקה

01/10/22

תאריך קריאה קודמת:

לקוח/ה נכבד/ה, אנו מתכבדים להגיש את חישוב צריכת החשמל לתקופה 01/10/22 - 31/10/22:

אתר בניה דימרי - 1 - 20065493 (3x40)

סה"כ לתשלום	מחיר לקוט"ש בא"ג	סה"כ צריכה בקוט"ש	קריאה נוכחית	קריאה קודמת	סוג צריכה	סוג תעריף
			31/10/22	01/10/22		פרטי חשבון עבור תאריכים:
₪ 49.02	49.77	98.50	757.50	659.00	פסגה	777
₪ 9.73	41.06	23.70	244.35	220.65	גבע	778
₪ 13.68	33.83	40.45	538.80	498.35	שפל	779

סה"כ לדייר:

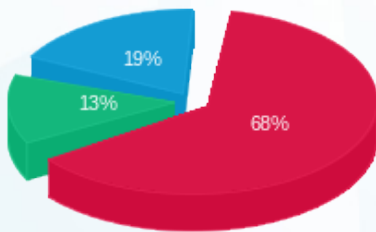
שיא ביקוש	סה"כ	שפל	גבע	פסגה
2.27	162.65	40.45	23.70	98.50
	₪ 72.44	₪ 13.68	₪ 9.73	₪ 49.02

סה"כ צריכה

סה"כ לתשלום

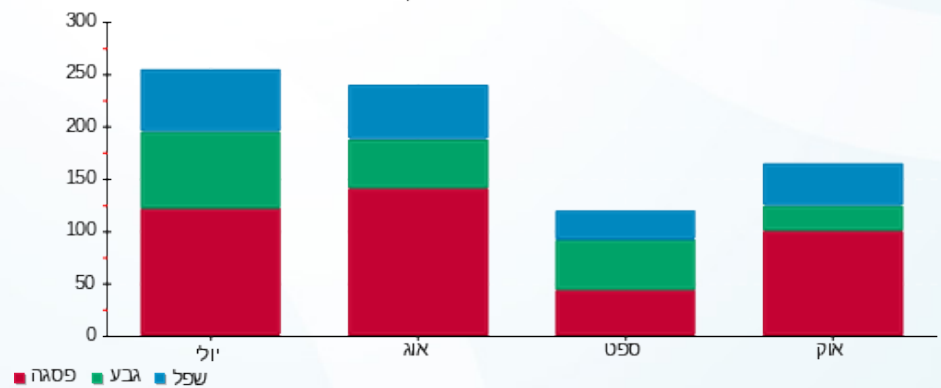
₪ 214.45	<b>תשלום קבוע</b>	
₪ 7.45	<b>תשלום עבור גודל חיבור בKVA (3x40)</b>	
₪ 294.34	<b>סה"כ לתשלום</b>	<b>לא כולל מע"מ</b>

התפלגות חיוב בש"ח לפי תעו"ז



■ פסגה (₪ 49.02)  
■ גבע (₪ 9.73)  
■ שפל (₪ 13.68)

הסטוריית צריכה בקוט"ש





13/11/22

תאריך הפקה:

שם דייר: בי דרגסטורס (ניו פארם)

31/10/22

תאריך קריאה נוכחית:

שם אתר: דימרי כ"ס הירוקה

01/10/22

תאריך קריאה קודמת:

לקוח/ה נכבד/ה, אנו מתכבדים להגיש את חישוב צריכת החשמל לתקופה 01/10/22 - 31/10/22:

בי דרגסטורס (ניו פארם) - 2 - 20065575(3x160)

סוג תעריף	סוג צריכה	קריאה קודמת	קריאה נוכחית	סה"כ צריכה בקוט"ש	מחיר לקוט"ש בא"ג	סה"כ לתשלום
פרטי חשבון עבור תאריכים:						
777	פסגה	01/10/22	31/10/22	3,368.20	49.77	1,676.35 ₪
778	גבע	11,457.80	13,117.00	1,659.20	41.06	681.27 ₪
779	שפל	25,193.20	27,585.40	2,392.20	33.83	809.28 ₪

סה"כ לדייר:

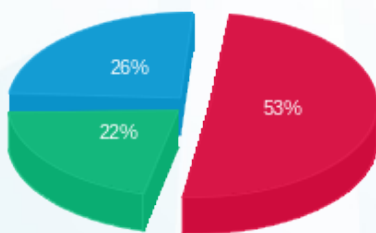
פסגה	גבע	שפל	סה"כ	שיא ביקוש
3,368.20	1,659.20	2,392.20	7,419.60	27.56
1,676.35 ₪	681.27 ₪	809.28 ₪	3,166.90 ₪	

סה"כ צריכה

סה"כ לתשלום

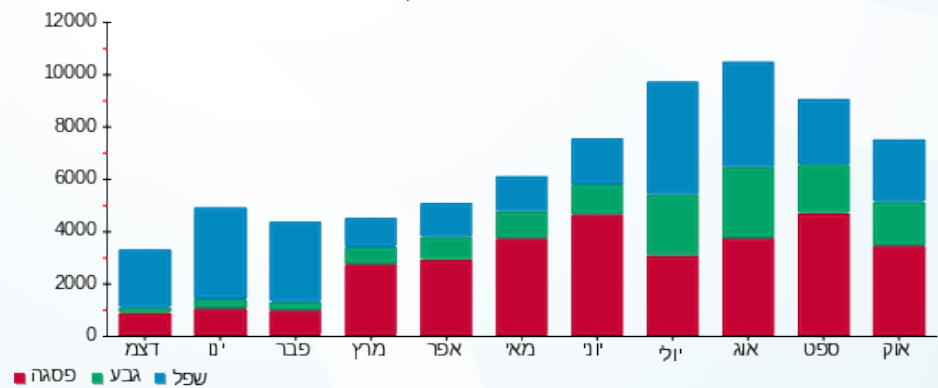
214.45 ₪	תשלום קבוע	
29.82 ₪	תשלום עבור גודל חיבור בKVA (3x160)	
3,411.17 ₪	סה"כ לתשלום	לא כולל מע"מ

התפלגות חיוב בש"ח לפי תעו"ז



- פסגה (1,676.35 ₪) 26%
- גבע (681.27 ₪) 22%
- שפל (809.28 ₪) 53%

הסטוריית צריכה בקוט"ש





13/11/22 תאריך הפקה:  
 31/10/22 תאריך קריאה נוכחית:  
 01/10/22 תאריך קריאה קודמת:

שם דייר: ביבי לי  
 שם אתר: דימרי כ"ס הירוקה

לקוח/ה נכבד/ה, אנו מתכבדים להגיש את חישוב צריכת החשמל לתקופה 01/10/22 - 31/10/22:

ביבי לי - 1 - 20065496 (3x125)

סוג תעריף	סוג צריכה	קריאה קודמת	קריאה נוכחית	סה"כ צריכה בקוט"ש	מחיר לקוט"ש בא"ג	סה"כ לתשלום
פרטי חשבון עבור תאריכים:						
777	פסגה	01/10/22	31/10/22	5,391.80	49.77	284.39 ₪
778	גבע	620.70	795.20	174.50	41.06	71.65 ₪
779	שפל	831.70	844.20	12.50	33.83	4.23 ₪

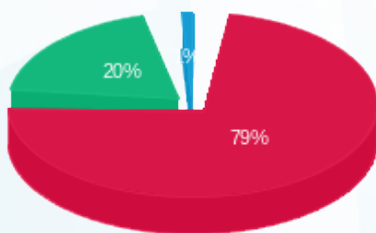
סה"כ לדייר:

פסגה	גבע	שפל	סה"כ	שיא ביקוש
571.40	174.50	12.50	758.40	7.63
284.39 ₪	71.65 ₪	4.23 ₪	360.26 ₪	

סה"כ צריכה  
 סה"כ לתשלום

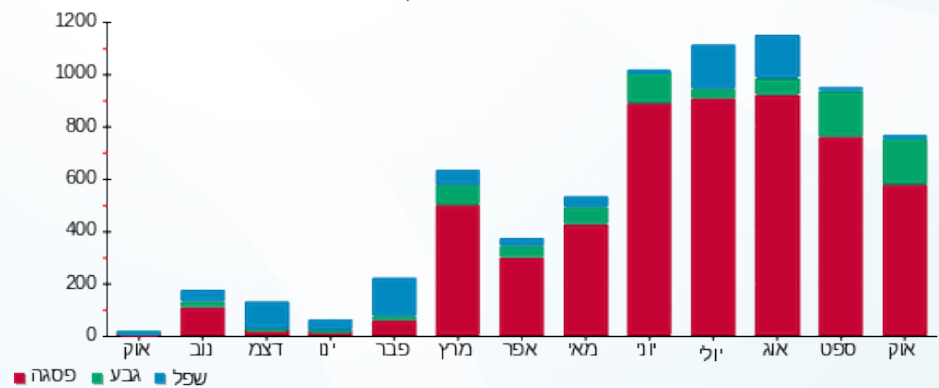
214.45 ₪	תשלום קבוע	
23.29 ₪	תשלום עבור גודל חיבור בKVA (3x125)	
598.01 ₪	סה"כ לתשלום	לא כולל מע"מ

התפלגות חיוב בש"ח לפי תעו"ז



■ פסגה (284.39 ₪)  
 ■ גבע (71.65 ₪)  
 ■ שפל (4.23 ₪)

הסטוריית צריכה בקוט"ש



13/11/22 תאריך הפקה:  
 31/10/22 תאריך קריאה נוכחית:  
 01/10/22 תאריך קריאה קודמת:

שם דייר: ביסמארט השקעות בע"מ (ריבר)  
 שם אתר: דימרי כ"ס הירוקה

**לקוח/ה נכבד/ה, אנו מתכבדים להגיש את חישוב צריכת החשמל לתקופה 01/10/22 - 31/10/22:**

**ביסמארט השקעות בע"מ (ריבר) - 1 - (3x80)20065494**

סוג תעריף	סוג צריכה	קריאה קודמת	קריאה נוכחית	סה"כ צריכה בקוט"ש	מחיר לקוט"ש בא"ג	סה"כ לתשלום
פרטי חשבון עבור תאריכים:			01/10/22	31/10/22		
777	פסגה	30,233.80	33,023.70	2,789.90	49.77	1,388.53 ₪
778	גבע	15,402.20	17,531.10	2,128.90	41.06	874.13 ₪
779	שפל	33,396.10	36,414.90	3,018.80	33.83	1,021.26 ₪

**מחסן - 2 - (3x16)20065570**

סוג תעריף	סוג צריכה	קריאה קודמת	קריאה נוכחית	סה"כ צריכה בקוט"ש	מחיר לקוט"ש בא"ג	סה"כ לתשלום
פרטי חשבון עבור תאריכים:			01/10/22	31/10/22		
777	פסגה	774.83	871.50	96.67	49.77	48.11 ₪
778	גבע	419.71	489.76	70.05	41.06	28.76 ₪
779	שפל	1,365.20	1,517.73	152.53	33.83	51.60 ₪

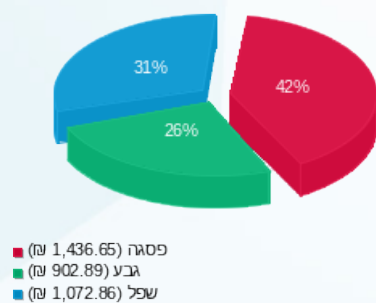
**סה"כ לדיר:**

פסגה	גבע	שפל	סה"כ	שיא ביקוש
2,886.57	2,198.95	3,171.33	8,256.85	27.76
1,436.65 ₪	902.89 ₪	1,072.86 ₪	3,412.40 ₪	

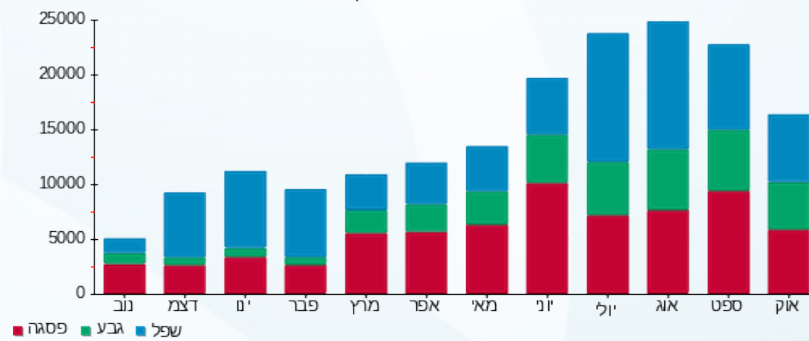
סה"כ צריכה  
 סה"כ לתשלום

214.45 ₪	<b>תשלום קבוע</b>	
17.89 ₪	<b>תשלום עבור גודל חיבור בKVA (3x96)</b>	
3,644.74 ₪	<b>סה"כ לתשלום</b>	<b>לא כולל מע"מ</b>

התפלגות חיוב בש"ח לפי תע"ז



הסטוריית צריכה בקוט"ש



13/11/22 תאריך הפקדה:  
 31/10/22 תאריך קריאה נוכחית:  
 01/10/22 תאריך קריאה קודמת:

שם דייר: בן בר כהנא שניצל כושי  
 שם אתר: דימרי כ"ס הירוקה

**לקוח/ה נכבד/ה, אנו מתכבדים להגיש את חישוב צריכת החשמל לתקופה 01/10/22 - 31/10/22:**

**בן בר כהנא שניצל כושי - 2 - 20065494(3x80)**

סוג תעריף	סוג צריכה	קריאה קודמת	קריאה נוכחית	סה"כ צריכה בקוט"ש	מחיר לקוט"ש בא"ג	סה"כ לתשלום
פרטי חשבון עבור תאריכים:			01/10/22	31/10/22		
777	פסגה	12,621.90	14,251.30	1,629.40	49.77	810.95 ₪
778	גבע	4,611.50	5,174.60	563.10	41.06	231.21 ₪
779	שפל	8,272.00	8,733.60	461.60	33.83	156.16 ₪

**מחסן - 1 - 20065570(3x16)**

סוג תעריף	סוג צריכה	קריאה קודמת	קריאה נוכחית	סה"כ צריכה בקוט"ש	מחיר לקוט"ש בא"ג	סה"כ לתשלום
פרטי חשבון עבור תאריכים:			01/10/22	31/10/22		
777	פסגה	1,114.86	1,240.06	125.20	49.77	62.31 ₪
778	גבע	599.54	690.35	90.82	41.06	37.29 ₪
779	שפל	1,986.56	2,186.69	200.13	33.83	67.70 ₪

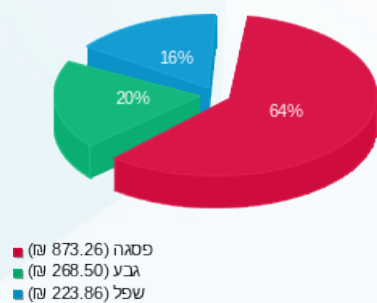
**סה"כ לדיר:**

פסגה	גבע	שפל	סה"כ	שיא ביקוש
1,754.60	653.92	661.73	3,070.24	14.71
₪ 873.26	₪ 268.50	₪ 223.86	₪ 1,365.62	

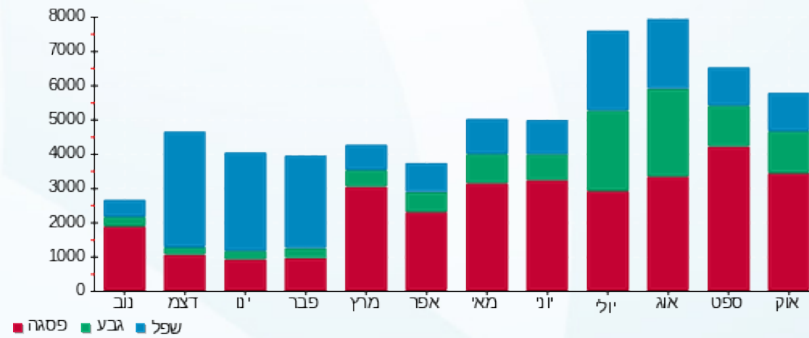
סה"כ צריכה  
 סה"כ לתשלום

214.45 ₪	<b>תשלום קבוע</b>	
17.89 ₪	<b>תשלום עבור גודל חיבור בKVA (3x96)</b>	
1,597.97 ₪	<b>סה"כ לתשלום</b>	<b>לא כולל מע"מ</b>

התפלגות חיוב בש"ח לפי תע"ז



הסטוריית צריכה בקוט"ש



13/11/22 תאריך הפקה:  
 31/10/22 תאריך קריאה נוכחית:  
 01/10/22 תאריך קריאה קודמת:

שם דייר: בנק מזרחי טפחות - כספומט  
 שם אתר: דימרי כ"ס הירוקה

לקוח/ה נכבד/ה, אנו מתכבדים להגיש את חישוב צריכת החשמל לתקופה 01/10/22 - 31/10/22:

בנק מזרחי טפחות - כספומט - 2 - (3x16)20065571

סוג תעריף	סוג צריכה	קריאה קודמת	קריאה נוכחית	סה"כ צריכה בקוט"ש	מחיר לקוט"ש בא"ג	סה"כ לתשלום
פרטי חשבון עבור תאריכים:						
777	פסגה	01/10/22	31/10/22	0.00	49.77	0.00 ₪
778	גבע	0.00	0.00	0.00	41.06	0.00 ₪
779	שפל	0.00	0.00	0.00	33.83	0.00 ₪

סה"כ לדייר:

פסגה	גבע	שפל	סה"כ	שיא ביקוש
0.00	0.00	0.00	0.00	
0.00 ₪	0.00 ₪	0.00 ₪	0.00 ₪	

סה"כ צריכה  
 סה"כ לתשלום

214.45 ₪	תשלום קבוע	
2.98 ₪	תשלום עבור גודל חיבור ב-KVA (3x16)	
217.43 ₪	סה"כ לתשלום	לא כולל מע"מ

13/11/22 תאריך הפקה:  
 31/10/22 תאריך קריאה נוכחית:  
 01/10/22 תאריך קריאה קודמת:

שם דייר: בר-ת.נג.ס  
 שם אתר: דימרי כ"ס הירוקה

**לקוח/ה נכבד/ה, אנו מתכבדים להגיש את חישוב צריכת החשמל לתקופה 01/10/22 - 31/10/22:**

בר-ת.נג.ס - 1 - 20065495(3x80)

סוג תעריף	סוג צריכה	קריאה קודמת	קריאה נוכחית	סה"כ צריכה בקוט"ש	מחיר לקוט"ש בא"ג	סה"כ לתשלום
			31/10/22	01/10/22	פרטי חשבון עבור תאריכים:	
777	פסגה	18,752.00	20,731.50	1,979.50	49.77	985.20 ₪
778	גבע	14,575.00	16,553.20	1,978.20	41.06	812.25 ₪
779	שפל	29,119.90	31,941.10	2,821.20	33.83	954.41 ₪

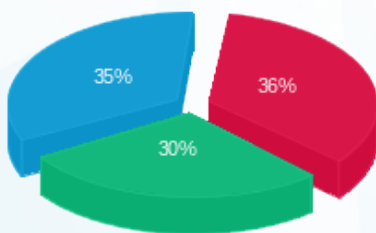
סה"כ לדייר:

פסגה	גבע	שפל	סה"כ	שיא ביקוש
1,979.50	1,978.20	2,821.20	6,778.90	31.83
985.20 ₪	812.25 ₪	954.41 ₪	2,751.86 ₪	

סה"כ צריכה  
 סה"כ לתשלום

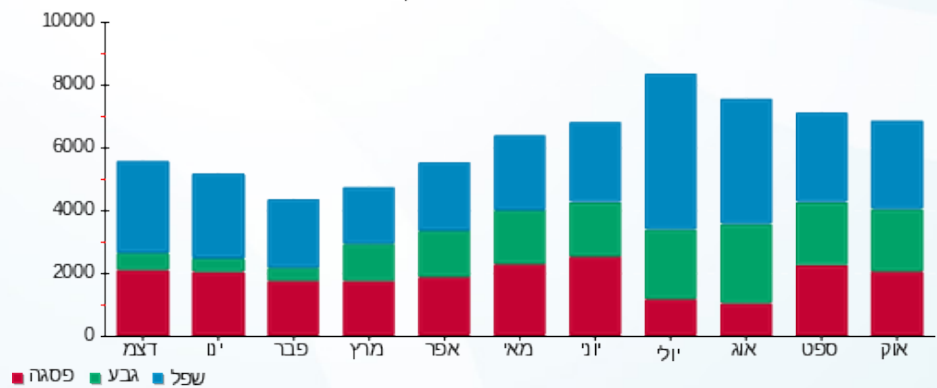
214.45 ₪	<b>תשלום קבוע</b>	
14.91 ₪	<b>תשלום עבור גודל חיבור בKVA (3x80)</b>	
2,981.22 ₪	<b>סה"כ לתשלום</b>	<b>לא כולל מע"מ</b>

התפלגות חיוב בש"ח לפי תע"ז



■ פסגה (985.20 ₪)  
 ■ גבע (812.25 ₪)  
 ■ שפל (954.41 ₪)

הסטוריית צריכה בקוט"ש



■ פסגה ■ גבע ■ שפל



13/11/22

תאריך הפקדה:

שם דייר: ברוקס

31/10/22

תאריך קריאה נוכחית:

שם אתר: דימרי כ"ס הירוקה

01/10/22

תאריך קריאה קודמת:

לקוח/ה נכבד/ה, אנו מתכבדים להגיש את חישוב צריכת החשמל לתקופה 01/10/22 - 31/10/22:

ברוקס - 3 - 20065500(3x32)

סוג תעריף	סוג צריכה	קריאה קודמת	קריאה נוכחית	סה"כ צריכה בקוט"ש	מחיר לקוט"ש בא"ג	סה"כ לתשלום
פרטי חשבון עבור תאריכים:						
777	פסגה	01/10/22	31/10/22	947.00	49.77	471.32 ₪
778	גבע	2,215.15	2,518.90	303.75	41.06	124.72 ₪
779	שפל	3,098.90	3,209.10	110.20	33.83	37.28 ₪

סה"כ לדייר:

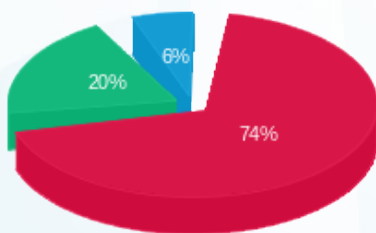
פסגה	גבע	שפל	סה"כ	שיא ביקוש
947.00	303.75	110.20	1,360.95	97.70
471.32 ₪	124.72 ₪	37.28 ₪	633.32 ₪	

סה"כ צריכה

סה"כ לתשלום

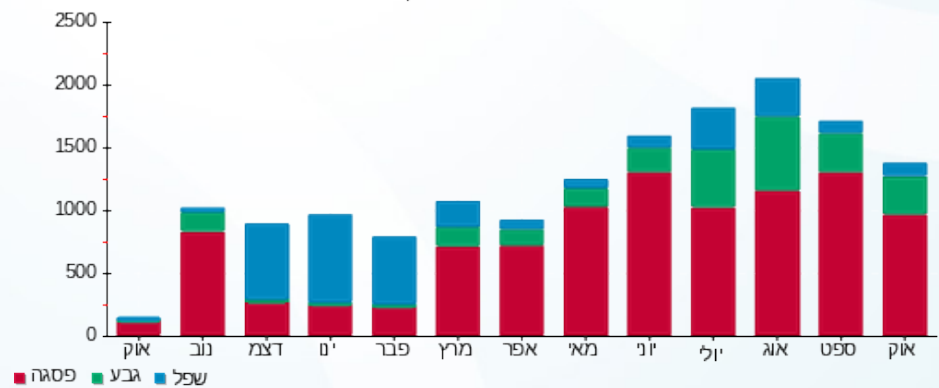
214.45 ₪	תשלום קבוע	
5.96 ₪	תשלום עבור גודל חיבור בKVA (3x32)	
853.74 ₪	סה"כ לתשלום	לא כולל מע"מ

התפלגות חיוב בש"ח לפי תעו"ז



- פסגה (471.32 ₪) - 74%
- גבע (124.72 ₪) - 20%
- שפל (37.28 ₪) - 6%

הסטוריית צריכה בקוט"ש





13/11/22 תאריך הפקה:  
 31/10/22 תאריך קריאה נוכחית:  
 01/10/22 תאריך קריאה קודמת:

**שם דייר:** גבי קרמבולה  
**שם אתר:** דימרי כ"ס הירוקה

**לקוח/ה נכבד/ה, אנו מתכבדים להגיש את חישוב צריכת החשמל לתקופה 01/10/22 - 31/10/22:**

**גבי קרמבולה - 4 - (3x32)20065498**

סוג תעריף	סוג צריכה	קריאה קודמת	קריאה נוכחית	סה"כ צריכה בקוט"ש	מחיר לקוט"ש בא"ג	סה"כ לתשלום
			31/10/22	01/10/22	פרטי חשבון עבור תאריכים:	
777	פסגה	26,582.35	29,397.85	2,815.50	49.77	1,401.27 ₪
778	גבע	12,014.55	13,626.30	1,611.75	41.06	661.78 ₪
779	שפל	29,482.60	32,161.85	2,679.25	33.83	906.39 ₪

**מחסן - 4 - (3x16)20065570**

סוג תעריף	סוג צריכה	קריאה קודמת	קריאה נוכחית	סה"כ צריכה בקוט"ש	מחיר לקוט"ש בא"ג	סה"כ לתשלום
			31/10/22	01/10/22	פרטי חשבון עבור תאריכים:	
777	פסגה	95.18	116.06	20.88	49.77	10.39 ₪
778	גבע	58.75	76.05	17.30	41.06	7.10 ₪
779	שפל	181.18	221.89	40.70	33.83	13.77 ₪

**מחסן נוסף מפסק 24 - 1 - (3x32)21262343**

סוג תעריף	סוג צריכה	קריאה קודמת	קריאה נוכחית	סה"כ צריכה בקוט"ש	מחיר לקוט"ש בא"ג	סה"כ לתשלום
			31/10/22	01/10/22	פרטי חשבון עבור תאריכים:	
777	פסגה	67.20	326.50	259.30	49.77	129.05 ₪
778	גבע	67.60	237.90	170.30	41.06	69.93 ₪
779	שפל	109.30	440.40	331.10	33.83	112.01 ₪

**סה"כ לדייר:**

פסגה	גבע	שפל	סה"כ	שיא ביקוש
3,095.68	1,799.35	3,051.05	7,946.08	91.13
1,540.72 ₪	738.81 ₪	1,032.17 ₪	3,311.70 ₪	

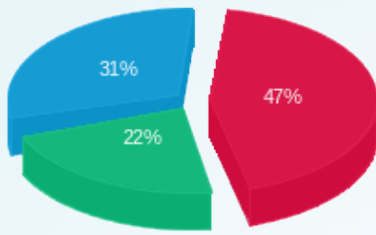
סה"כ צריכה  
 סה"כ לתשלום

214.45 ₪	<b>תשלום קבוע</b>	
14.91 ₪	<b>תשלום עבור גודל חיבור בKVA (3x80)</b>	
3,541.06 ₪	<b>סה"כ לתשלום</b>	<b>לא כולל מע"מ</b>



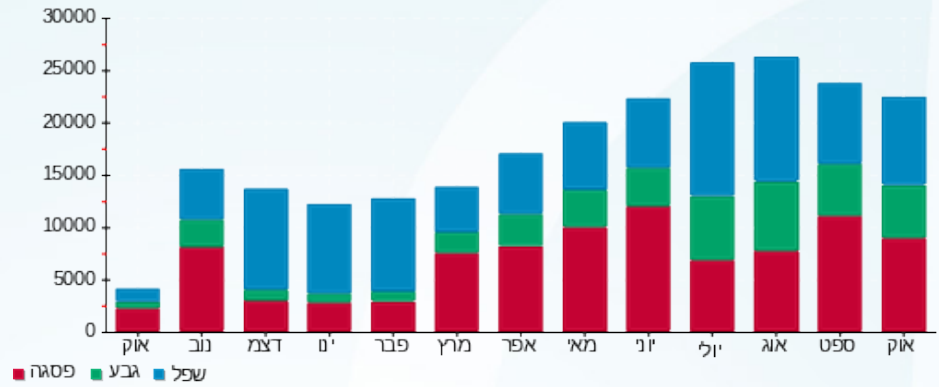


התפלגות חיוב בש"ח לפי תעו"ז



- פסגה (1,540.72 ש"ח)
- גבע (738.81 ש"ח)
- שפל (1,032.17 ש"ח)

הסטוריית צריכה בקוט"ש





13/11/22

תאריך הפקדה:

שם דייר: גולדה

31/10/22

תאריך קריאה נוכחית:

שם אתר: דימרי כ"ס הירוקה

01/10/22

תאריך קריאה קודמת:

לקוח/ה נכבד/ה, אנו מתכבדים להגיש את חישוב צריכת החשמל לתקופה 01/10/22 - 31/10/22:

גולדה - 2 - (3x63)20065492

סוג תעריף	סוג צריכה	קריאה קודמת	קריאה נוכחית	סה"כ צריכה בקוט"ש	מחיר לקוט"ש בא"ג	סה"כ לתשלום
			31/10/22	01/10/22	פרטי חשבון עבור תאריכים:	
777	פסגה	26,962.70	30,121.40	3,158.70	49.77	1,572.08 ₪
778	גבע	14,254.80	16,611.20	2,356.40	41.06	967.54 ₪
779	שפל	46,464.80	50,876.70	4,411.90	33.83	1,492.55 ₪

גולדה - 3 - (3x63)20065492

סוג תעריף	סוג צריכה	קריאה קודמת	קריאה נוכחית	סה"כ צריכה בקוט"ש	מחיר לקוט"ש בא"ג	סה"כ לתשלום
			31/10/22	01/10/22	פרטי חשבון עבור תאריכים:	
777	פסגה	10,090.10	11,210.80	1,120.70	49.77	557.77 ₪
778	גבע	4,394.20	5,148.00	753.80	41.06	309.51 ₪
779	שפל	15,568.40	16,689.20	1,120.80	33.83	379.17 ₪

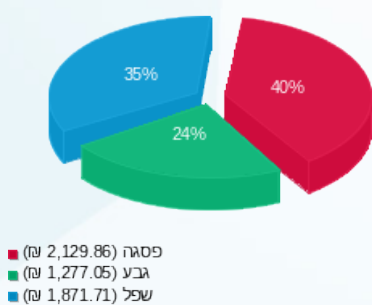
סה"כ לדירה:

פסגה	גבע	שפל	סה"כ	שיא ביקוש
4,279.40	3,110.20	5,532.70	12,922.30	193.13
2,129.86 ₪	1,277.05 ₪	1,871.71 ₪	5,278.62 ₪	

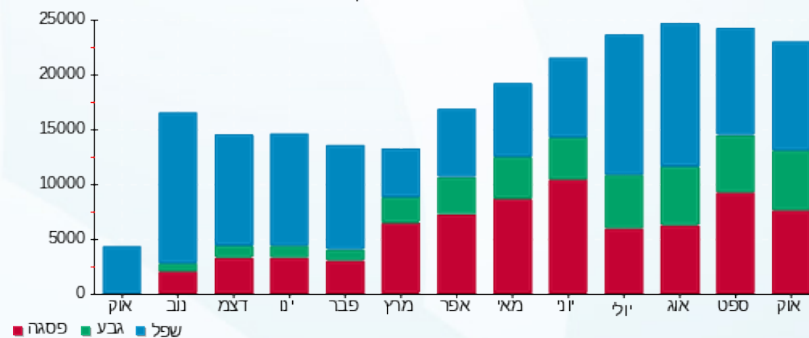
סה"כ צריכה  
סה"כ לתשלום

214.45 ₪	תשלום קבוע	
23.48 ₪	תשלום עבור גודל חיבור בKVA (3x126)	
5,516.55 ₪	סה"כ לתשלום	לא כולל מע"מ

התפלגות חיוב בש"ח לפי תע"ז



הסטוריית צריכה בקוט"ש





13/11/22 תאריך הפקה:  
 31/10/22 תאריך קריאה נוכחית:  
 01/10/22 תאריך קריאה קודמת:

שם דייר: גלדוש  
 שם אתר: דימרי כ"ס הירוקה

לקוח/ה נכבד/ה, אנו מתכבדים להגיש את חישוב צריכת החשמל לתקופה 01/10/22 - 31/10/22:

גלדוש - 2 - 20065499(3x40)

סוג תעריף	סוג צריכה	קריאה קודמת	קריאה נוכחית	סה"כ צריכה בקוט"ש	מחיר לקוט"ש בא"ג	סה"כ לתשלום
		01/10/22	31/10/22			
777	פסגה	17,482.40	19,451.30	1,968.90	49.77	979.92 ₪
778	גבע	9,326.30	10,857.65	1,531.35	41.06	628.77 ₪
779	שפל	26,581.75	29,763.75	3,182.00	33.83	1,076.47 ₪

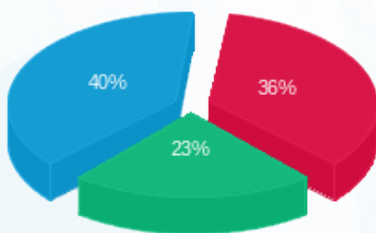
סה"כ לדייר:

פסגה	גבע	שפל	סה"כ	שיא ביקוש
1,968.90	1,531.35	3,182.00	6,682.25	15.18
979.92 ₪	628.77 ₪	1,076.47 ₪	2,685.16 ₪	

סה"כ צריכה  
 סה"כ לתשלום

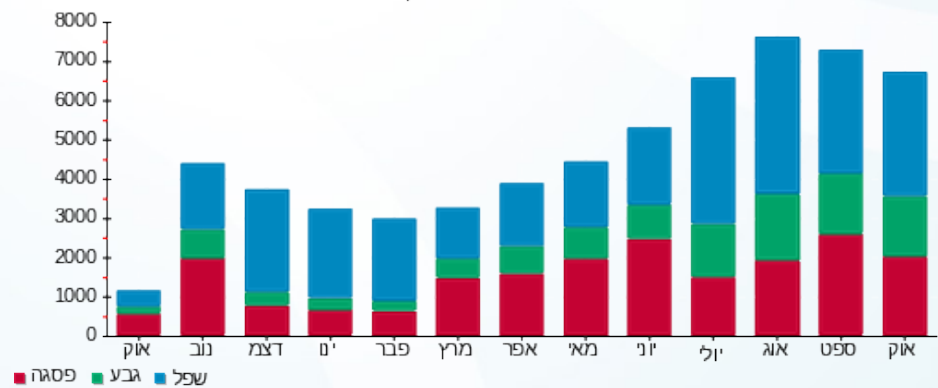
214.45 ₪	תשלום קבוע	
7.45 ₪	תשלום עבור גודל חיבור בKVA (3x40)	
2,907.07 ₪	סה"כ לתשלום	לא כולל מע"מ

התפלגות חיוב בש"ח לפי תעו"ז



■ פסגה (979.92 ₪)  
 ■ גבע (628.77 ₪)  
 ■ שפל (1,076.47 ₪)

הסטוריית צריכה בקוט"ש





13/11/22

תאריך הפקה:

שם דייר: ד"ר רוטל קומרז

31/10/22

תאריך קריאה נוכחית:

שם אתר: דימרי כ"ס הירוקה

01/10/22

תאריך קריאה קודמת:

לקוח/ה נכבד/ה, אנו מתכבדים להגיש את חישוב צריכת החשמל לתקופה 01/10/22 - 31/10/22:

ד"ר רוטל קומרז - 3 - 20065493(3x40)

סוג תעריף	סוג צריכה	קריאה קודמת	קריאה נוכחית	סה"כ צריכה בקוט"ש	מחיר לקוט"ש בא"ג	סה"כ לתשלום
פרטי חשבון עבור תאריכים:						
777	פסגה	01/10/22	31/10/22	461.10	49.77	229.49 ₪
778	גבע	1,182.15	1,236.25	54.10	41.06	22.21 ₪
779	שפל	2,064.15	2,135.60	71.45	33.83	24.17 ₪

סה"כ לדייר:

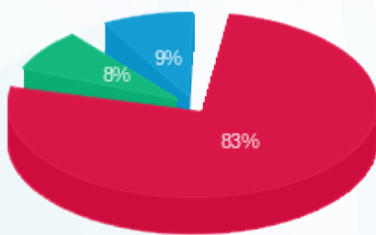
פסגה	גבע	שפל	סה"כ	שיא ביקוש
461.10	54.10	71.45	586.65	6.05
229.49 ₪	22.21 ₪	24.17 ₪	275.87 ₪	

סה"כ צריכה

סה"כ לתשלום

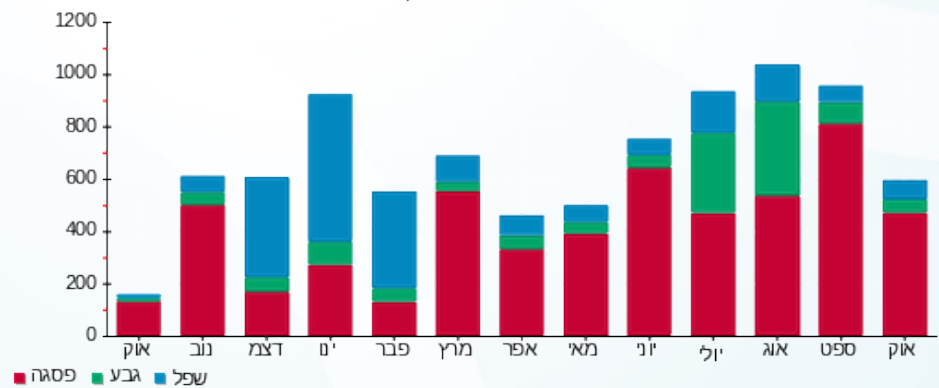
214.45 ₪	תשלום קבוע	
7.45 ₪	תשלום עבור גודל חיבור בKVA (3x40)	
497.78 ₪	סה"כ לתשלום	לא כולל מע"מ

התפלגות חיוב בש"ח לפי תעו"ז



- פסגה (229.49 ₪) 83%
- גבע (22.21 ₪) 9%
- שפל (24.17 ₪) 8%

הסטוריית צריכה בקוט"ש



13/11/22 תאריך הפקה:  
 31/10/22 תאריך קריאה נוכחית:  
 01/10/22 תאריך קריאה קודמת:

שם דייר: די איי ווי ישראל שיווק והדרכה בע"מ (הום 360)  
 שם אתר: דימרי כ"ס הירוקה

**לקוח/ה נכבד/ה, אנו מתכבדים להגיש את חישוב צריכת החשמל לתקופה 01/10/22 - 31/10/22:**

די איי ווי ישראל שיווק והדרכה בע"מ (הום 360) - 1 - 20065497(3x125)

סוג תעריף	סוג צריכה	קריאה קודמת	קריאה נוכחית	סה"כ צריכה בקוט"ש	מחיר לקוט"ש בא"ג	סה"כ לתשלום
פרטי חשבון עבור תאריכים:						
777	פסגה	01/10/22	31/10/22	3,149.40	49.77	1,567.46 ₪
778	גבע	6,611.60	7,423.70	812.10	41.06	333.45 ₪
779	שפל	10,093.20	10,321.30	228.10	33.83	77.17 ₪

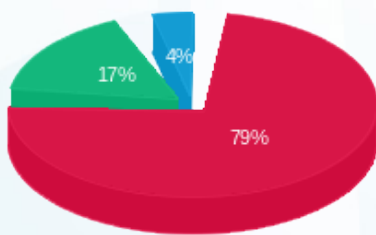
סה"כ לדייר:

פסגה	גבע	שפל	סה"כ	שיא ביקוש
3,149.40	812.10	228.10	4,189.60	21.68
1,567.46 ₪	333.45 ₪	77.17 ₪	1,978.07 ₪	

סה"כ צריכה  
 סה"כ לתשלום

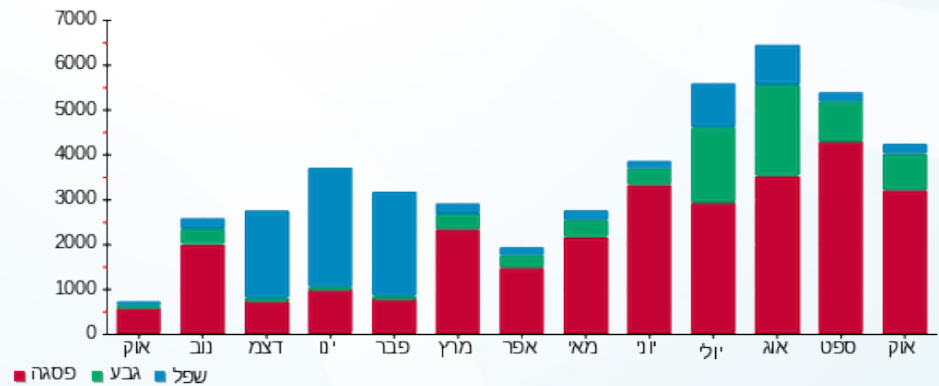
214.45 ₪	<b>תשלום קבוע</b>	
23.29 ₪	<b>תשלום עבור גודל חיבור בKVA (3x125)</b>	
2,215.82 ₪	<b>סה"כ לתשלום</b>	<b>לא כולל מע"מ</b>

התפלגות חיוב בש"ח לפי תע"ז



■ פסגה (1,567.46 ₪)  
 ■ גבע (333.45 ₪)  
 ■ שפל (77.17 ₪)

הסטוריית צריכה בקוט"ש





13/11/22 תאריך הפקה:  
 31/10/22 תאריך קריאה נוכחית:  
 01/10/22 תאריך קריאה קודמת:

שם דייר: דר מיטל - מרפאת שיניים  
 שם אתר: דימרי כ"ס הירוקה

לקוח/ה נכבד/ה, אנו מתכבדים להגיש את חישוב צריכת החשמל לתקופה 01/10/22 - 31/10/22:

דר מיטל - מרפאת שיניים - 3 - 20065499 (3x40)

סוג תעריף	סוג צריכה	קריאה קודמת	קריאה נוכחית	סה"כ צריכה בקוט"ש	מחיר לקוט"ש בא"ג	סה"כ לתשלום
פרטי חשבון עבור תאריכים:						
777	פסגה	01/10/22	31/10/22	190.30	49.77	94.71 ₪
778	גבע	757.00	878.60	121.60	41.06	49.93 ₪
779	שפל	1,310.30	1,345.20	34.90	33.83	11.81 ₪

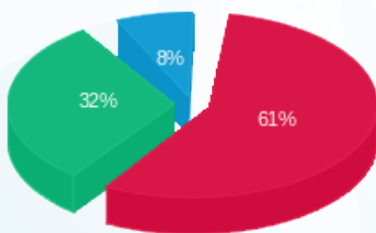
סה"כ לדייר:

פסגה	גבע	שפל	סה"כ	שיא ביקוש
190.30	121.60	34.90	346.80	6.57
94.71 ₪	49.93 ₪	11.81 ₪	156.45 ₪	

סה"כ צריכה  
 סה"כ לתשלום

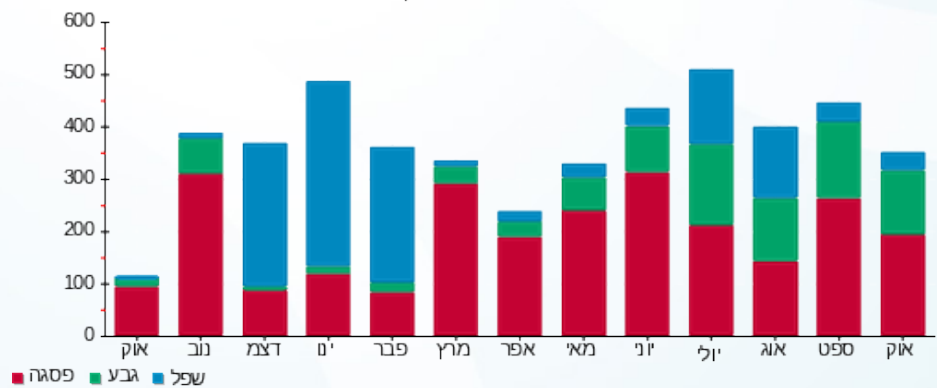
214.45 ₪	תשלום קבוע	
7.45 ₪	תשלום עבור גודל חיבור בKVA (3x40)	
378.35 ₪	סה"כ לתשלום	לא כולל מע"מ

התפלגות חיוב בש"ח לפי תע"ז



פסגה (94.71 ₪) - 61%  
 גבע (49.93 ₪) - 32%  
 שפל (11.81 ₪) - 8%

הסטוריית צריכה בקוט"ש





13/11/22 תאריך הפקה:  
 31/10/22 תאריך קריאה נוכחית:  
 01/10/22 תאריך קריאה קודמת:

שם דייר: ויקטורי  
 שם אתר: דימרי כ"ס הירוקה

לקוח/ה נכבד/ה, אנו מתכבדים להגיש את חישוב צריכת החשמל לתקופה 01/10/22 - 31/10/22:

ויקטורי - 1 - 20281828(3x800)

סוג תעריף	סוג צריכה	קריאה קודמת	קריאה נוכחית	סה"כ צריכה בקוט"ש	מחיר לקוט"ש בא"ג	סה"כ לתשלום
		01/10/22	31/10/22			
777	פסגה	266,481.90	296,539.10	30,057.20	49.77	14,959.47 ₪
778	גבע	136,641.60	155,749.00	19,107.40	41.06	7,845.50 ₪
779	שפל	357,559.00	388,270.50	30,711.50	33.83	10,389.70 ₪

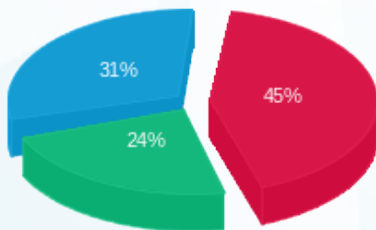
סה"כ לדיר:

פסגה	גבע	שפל	סה"כ	שיא ביקוש
30,057.20	19,107.40	30,711.50	79,876.10	2,096.00
14,959.47 ₪	7,845.50 ₪	10,389.70 ₪	33,194.67 ₪	

סה"כ צריכה  
 סה"כ לתשלום

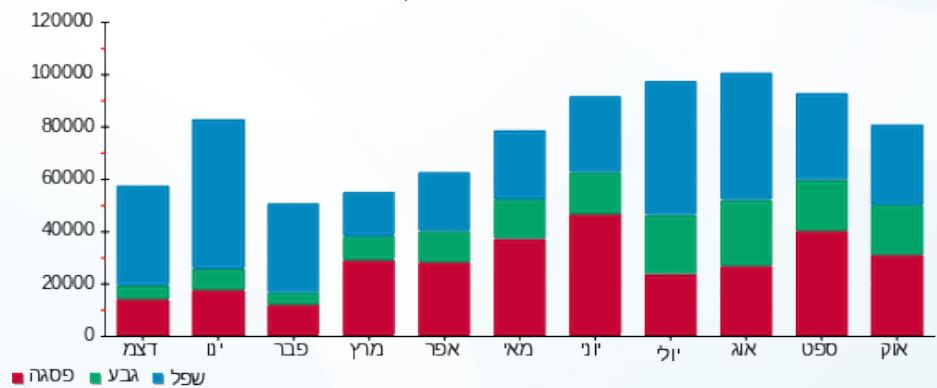
214.45 ₪	תשלום קבוע	
149.09 ₪	תשלום עבור גודל חיבור בKVA (3x800)	
33,558.20 ₪	סה"כ לתשלום	לא כולל מע"מ

התפלגות חיוב בש"ח לפי תעו"ז



פסגה (14,959.47 ₪) ■  
 גבע (7,845.50 ₪) ■  
 שפל (10,389.70 ₪) ■

הסטוריית צריכה בקוט"ש



פסגה ■ גבע ■ שפל





13/11/22 תאריך הפקה:  
 31/10/22 תאריך קריאה נוכחית:  
 01/10/22 תאריך קריאה קודמת:

שם דייר: חומוס אליהו  
 שם אתר: דימרי כ"ס הירוקה

לקוח/ה נכבד/ה, אנו מתכבדים להגיש את חישוב צריכת החשמל לתקופה 01/10/22 - 31/10/22:

חומוס אליהו - 1 - 20065575 (3x80)

סוג תעריף	סוג צריכה	קריאה קודמת	קריאה נוכחית	סה"כ צריכה בקוט"ש	מחיר לקוט"ש בא"ג	סה"כ לתשלום
פרטי חשבון עבור תאריכים:			01/10/22	31/10/22		
777	פסגה	20,056.80	22,277.80	2,221.00	49.77	1,105.39 ₪
778	גבע	5,954.80	6,828.70	873.90	41.06	358.82 ₪
779	שפל	6,412.70	7,011.20	598.50	33.83	202.47 ₪

מחטן - 1 - 20065579 (3x16)

סוג תעריף	סוג צריכה	קריאה קודמת	קריאה נוכחית	סה"כ צריכה בקוט"ש	מחיר לקוט"ש בא"ג	סה"כ לתשלום
פרטי חשבון עבור תאריכים:			01/10/22	31/10/22		
777	פסגה	14.64	14.80	0.16	49.77	0.08 ₪
778	גבע	2.85	2.88	0.03	41.06	0.01 ₪
779	שפל	12.24	12.24	0.00	33.83	0.00 ₪

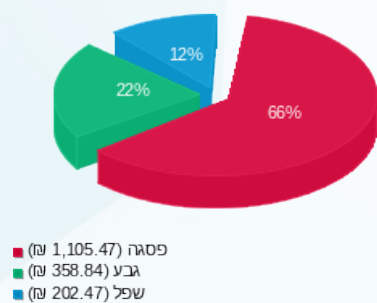
סה"כ לדירה:

פסגה	גבע	שפל	סה"כ	שיא ביקוש
2,221.16	873.93	598.50	3,693.59	29.26
1,105.47 ₪	358.84 ₪	202.47 ₪	1,666.78 ₪	

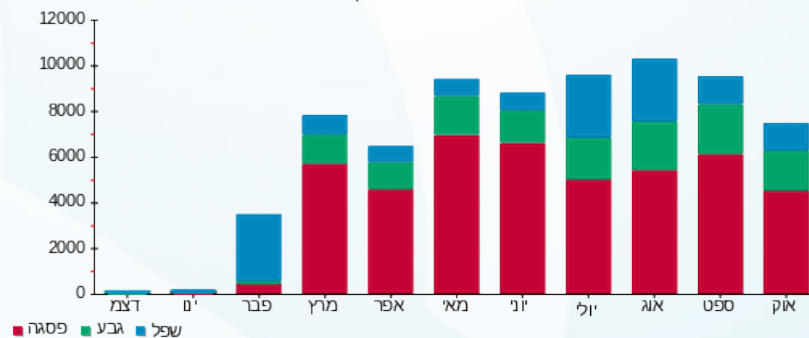
סה"כ צריכה  
 סה"כ לתשלום

214.45 ₪	תשלום קבוע	
17.89 ₪	תשלום עבור גודל חיבור בKVA (3x96)	
1,899.12 ₪	סה"כ לתשלום	לא כולל מע"מ

התפלגות חיוב בש"ח לפי תע"ז



הסטוריית צריכה בקוט"ש





13/11/22 תאריך הפקה:  
 31/10/22 תאריך קריאה נוכחית:  
 01/10/22 תאריך קריאה קודמת:

**שם דייר:** חן עמר מן האדמה  
**שם אתר:** דימרי כ"ס הירוקה

**לקוח/ה נכבד/ה, אנו מתכבדים להגיש את חישוב צריכת החשמל לתקופה 01/10/22 - 31/10/22:**

**מחטן - 1 - 17313089 (3x160)**

סוג תעריף	סוג צריכה	קריאה קודמת	קריאה נוכחית	סה"כ צריכה בקוט"ש	מחיר לקוט"ש בא"ג	סה"כ לתשלום
פרטי חשבון עבור תאריכים:						
777	פסגה	01/10/22	31/10/22	60.30	49.77	30.01 ₪
778	גבע	793.40	837.10	43.70	41.06	17.94 ₪
779	שפל	2,440.20	2,537.60	97.40	33.83	32.95 ₪

**חן עמר מן האדמה - 4 - 20065494 (3x80)**

סוג תעריף	סוג צריכה	קריאה קודמת	קריאה נוכחית	סה"כ צריכה בקוט"ש	מחיר לקוט"ש בא"ג	סה"כ לתשלום
פרטי חשבון עבור תאריכים:						
777	פסגה	01/10/22	31/10/22	1,818.30	49.77	904.97 ₪
778	גבע	8,543.20	9,752.50	1,209.30	41.06	496.54 ₪
779	שפל	21,398.80	23,326.00	1,927.20	33.83	651.97 ₪

**מחטן 01 - 3 - 20065575 (3x25)**

סוג תעריף	סוג צריכה	קריאה קודמת	קריאה נוכחית	סה"כ צריכה בקוט"ש	מחיר לקוט"ש בא"ג	סה"כ לתשלום
פרטי חשבון עבור תאריכים:						
777	פסגה	01/10/22	31/10/22	0.00	49.77	0.00 ₪
778	גבע	0.00	0.00	0.00	41.06	0.00 ₪
779	שפל	0.00	0.00	0.00	33.83	0.00 ₪

**סה"כ לדייר:**

פסגה	גבע	שפל	סה"כ	שיא ביקוש
1,878.60	1,253.00	2,024.60	5,156.20	22.00
934.98 ₪	514.48 ₪	684.92 ₪	2,134.38 ₪	

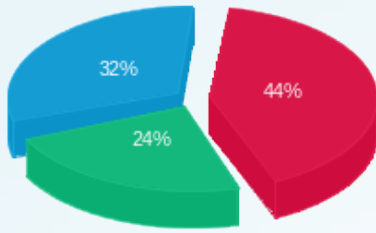
**סה"כ צריכה**  
**סה"כ לתשלום**

214.45 ₪	<b>תשלום קבוע</b>	
49.38 ₪	<b>תשלום עבור גודל חיבור ב KVA (3x265)</b>	
2,398.22 ₪	<b>סה"כ לתשלום</b>	<b>לא כולל מע"מ</b>



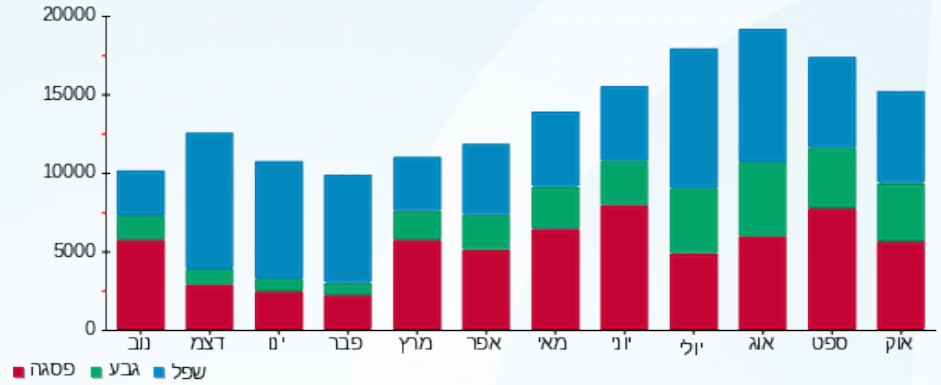


התפלגות חיוב בש"ח לפי תעו"ז



■ פסגה (ש"ח 934.98)  
■ גבע (ש"ח 514.48)  
■ שפל (ש"ח 684.92)

הסטוריית צריכה בקוט"ש





13/11/22

תאריך הפקה:

שם דייר: יולי פופ - איילת

31/10/22

תאריך קריאה נוכחית:

שם אתר: דימרי כ"ס הירוקה

01/10/22

תאריך קריאה קודמת:

לקוח/ה נכבד/ה, אנו מתכבדים להגיש את חישוב צריכת החשמל לתקופה 01/10/22 - 31/10/22:

יולי פופ - איילת - 2 - 20065493 (3x40)

סוג תעריף	סוג צריכה	קריאה קודמת	קריאה נוכחית	סה"כ צריכה בקוט"ש	מחיר לקוט"ש בא"ג	סה"כ לתשלום
			01/10/22	31/10/22	פרטי חשבון עבור תאריכים:	
777	פסגה	4,554.50	5,534.70	980.20	49.77	487.85 ₪
778	גבע	1,008.45	1,383.90	375.45	41.06	154.16 ₪
779	שפל	4,329.20	4,576.25	247.05	33.83	83.58 ₪

יולי פופ - איילת (מ"א) - 4 - 20065496 (3x63)

סוג תעריף	סוג צריכה	קריאה קודמת	קריאה נוכחית	סה"כ צריכה בקוט"ש	מחיר לקוט"ש בא"ג	סה"כ לתשלום
			01/10/22	31/10/22	פרטי חשבון עבור תאריכים:	
777	פסגה	6,665.90	8,037.40	1,371.50	49.77	682.60 ₪
778	גבע	1,370.50	1,868.80	498.30	41.06	204.60 ₪
779	שפל	3,542.60	3,871.90	329.30	33.83	111.40 ₪

סה"כ לדייר:

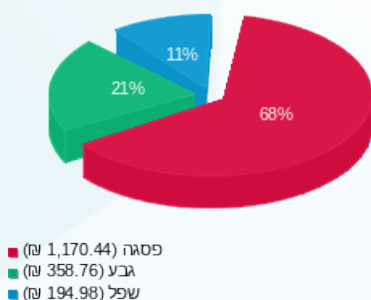
פסגה	גבע	שפל	סה"כ	שיא ביקוש
2,351.70	873.75	576.35	3,801.80	14.53
1,170.44 ₪	358.76 ₪	194.98 ₪	1,724.18 ₪	

סה"כ צריכה

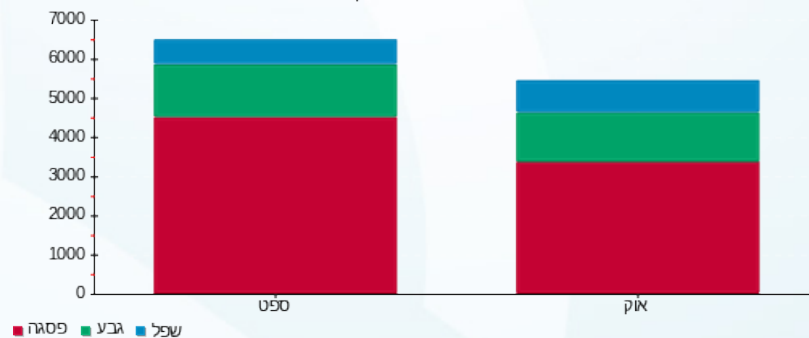
סה"כ לתשלום

214.45 ₪	תשלום קבוע	
19.19 ₪	תשלום עבור גודל חיבור בKVA (3x103)	
1,957.83 ₪	סה"כ לתשלום	לא כולל מע"מ

התפלגות חיוב בש"ח לפי תע"ז



הסטוריית צריכה בקוט"ש





13/11/22

תאריך הפקה:

שם דייר: ל.ב. רעות בע"מ

31/10/22

תאריך קריאה נוכחית:

שם אתר: דימרי כ"ס הירוקה

01/10/22

תאריך קריאה קודמת:

לקוח/ה נכבד/ה, אנו מתכבדים להגיש את חישוב צריכת החשמל לתקופה 01/10/22 - 31/10/22:

ל.ב. רעות בע"מ - 1 - 20065499(3x40)

סוג תעריף	סוג צריכה	קריאה קודמת	קריאה נוכחית	סה"כ צריכה בקוט"ש	מחיר לקוט"ש בא"ג	סה"כ לתשלום
פרטי חשבון עבור תאריכים:						
777	פסגה	01/10/22	31/10/22	605.05	49.77	301.13 ₪
778	גבע	1,283.90	1,338.75	54.85	41.06	22.52 ₪
779	שפל	1,841.35	1,942.70	101.35	33.83	34.29 ₪

סה"כ לדייר:

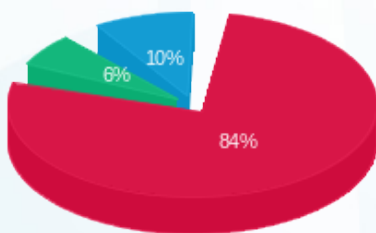
פסגה	גבע	שפל	סה"כ	שיא ביקוש
605.05	54.85	101.35	761.25	8.20
301.13 ₪	22.52 ₪	34.29 ₪	357.94 ₪	

סה"כ צריכה

סה"כ לתשלום

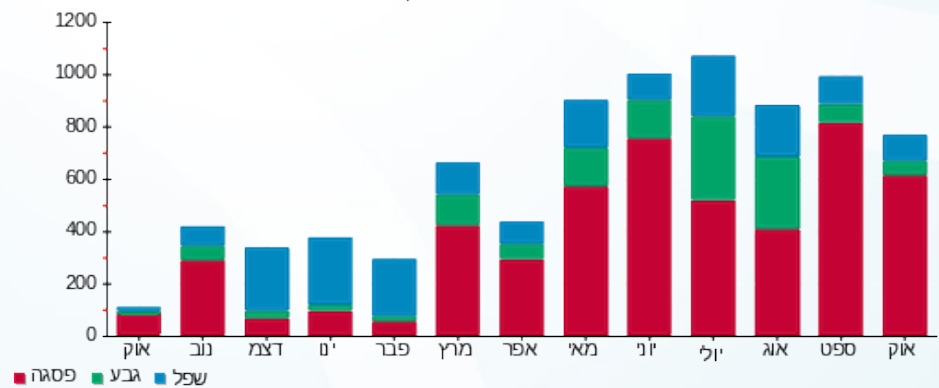
214.45 ₪	<b>תשלום קבוע</b>	
7.45 ₪	<b>תשלום עבור גודל חיבור בKVA (3x40)</b>	
579.85 ₪	<b>סה"כ לתשלום</b>	<b>לא כולל מע"מ</b>

התפלגות חיוב בש"ח לפי תע"ז



- פסגה (301.13 ₪)
- גבע (22.52 ₪)
- שפל (34.29 ₪)

הסטוריית צריכה בקוט"ש



- פסגה
- גבע
- שפל



13/11/22 תאריך הפקה:  
 31/10/22 תאריך קריאה נוכחית:  
 01/10/22 תאריך קריאה קודמת:

שם דייר: ליאת דנאי ומירב פרנקל בע"מ  
 שם אתר: דימרי כ"ס הירוקה

לקוח/ה נכבד/ה, אנו מתכבדים להגיש את חישוב צריכת החשמל לתקופה 01/10/22 - 31/10/22:

ליאת דנאי ומירב פרנקל בע"מ - 3 - 20065498 (3x32)

סוג תעריף	סוג צריכה	קריאה קודמת	קריאה נוכחית	סה"כ צריכה בקוט"ש	מחיר לקוט"ש בא"ג	סה"כ לתשלום
פרטי חשבון עבור תאריכים:						
777	פסגה	01/10/22	31/10/22	484.70	49.77	241.24 ₪
778	גבע	1,471.70	1,617.40	145.70	41.06	59.82 ₪
779	שפל	2,070.80	2,121.65	50.85	33.83	17.20 ₪

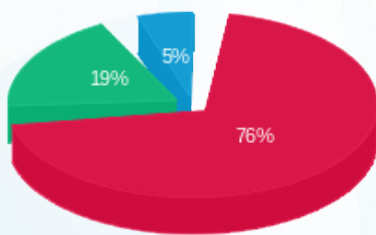
סה"כ לדייר:

פסגה	גבע	שפל	סה"כ	שיא ביקוש
484.70	145.70	50.85	681.25	98.09
241.24 ₪	59.82 ₪	17.20 ₪	318.26 ₪	

סה"כ צריכה  
 סה"כ לתשלום

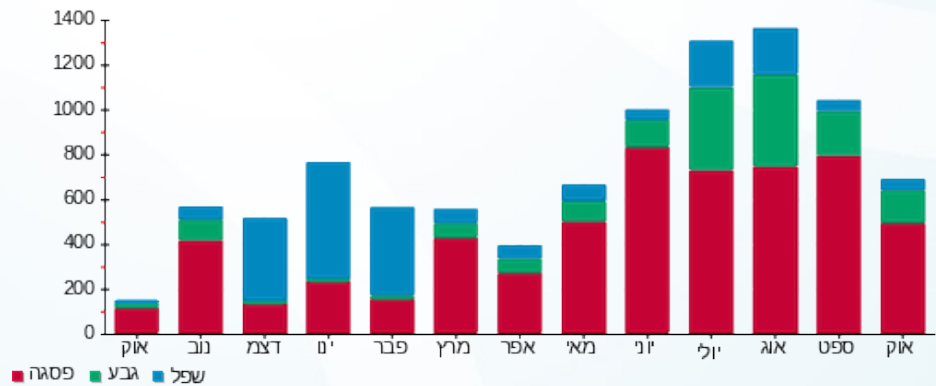
214.45 ₪	תשלום קבוע	
5.96 ₪	תשלום עבור גודל חיבור ב KVA (3x32)	
538.68 ₪	סה"כ לתשלום	לא כולל מע"מ

התפלגות חיוב בש"ח לפי תעו"ז



■ פסגה (241.24 ₪)  
 ■ גבע (59.82 ₪)  
 ■ שפל (17.20 ₪)

הסטוריית צריכה בקוט"ש





13/11/22 תאריך הפקה:  
 31/10/22 תאריך קריאה נוכחית:  
 01/10/22 תאריך קריאה קודמת:

שם דייר: ליה הוד - משרד תיווך  
 שם אתר: דימרי כ"ס הירוקה

לקוח/ה נכבד/ה, אנו מתכבדים להגיש את חישוב צריכת החשמל לתקופה 01/10/22 - 31/10/22:

ליה הוד - משרד תיווך - 1 - 20065492(3x32)

סוג תעריף	סוג צריכה	קריאה קודמת	קריאה נוכחית	סה"כ צריכה בקוט"ש	מחיר לקוט"ש בא"ג	סה"כ לתשלום
		01/10/22	31/10/22			
777	פסגה	1,447.70	1,604.65	156.95	49.77	78.11 ₪
778	גבע	374.55	421.30	46.75	41.06	19.20 ₪
779	שפל	1,304.00	1,346.10	42.10	33.83	14.24 ₪

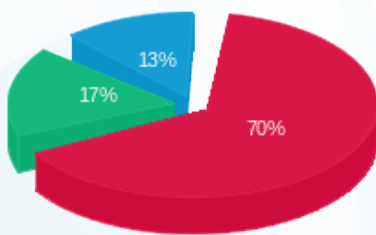
סה"כ לדייר:

פסגה	גבע	שפל	סה"כ	שיא ביקוש
156.95	46.75	42.10	245.80	33.10
₪ 78.11	₪ 19.20	₪ 14.24	₪ 111.55	

סה"כ צריכה  
 סה"כ לתשלום

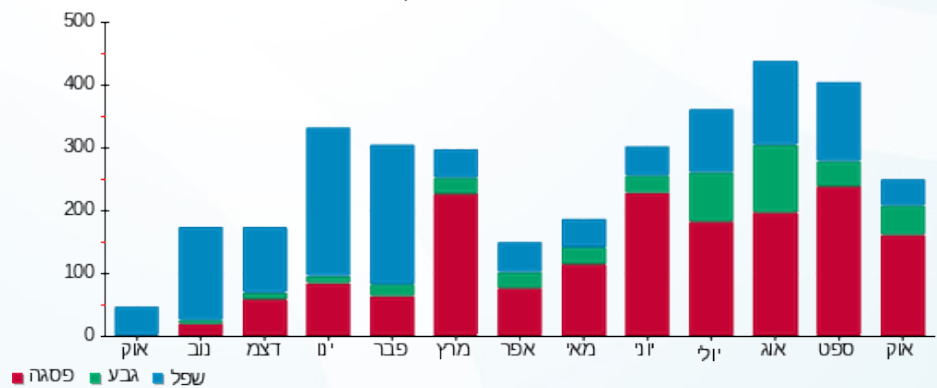
214.45 ₪	תשלום קבוע	
5.96 ₪	תשלום עבור גודל חיבור בKVA (3x32)	
331.97 ₪	סה"כ לתשלום	לא כולל מע"מ

התפלגות חיוב בש"ח לפי תעו"ז



■ פסגה (₪ 78.11)  
 ■ גבע (₪ 19.20)  
 ■ שפל (₪ 14.24)

הסטוריית צריכה בקוט"ש





13/11/22 תאריך הפקה:  
 31/10/22 תאריך קריאה נוכחית:  
 01/10/22 תאריך קריאה קודמת:

שם דייר: מכבי שרותי בריאות  
 שם אתר: דימרי כ"ס הירוקה

לקוח/ה נכבד/ה, אנו מתכבדים להגיש את חישוב צריכת החשמל לתקופה 01/10/22 - 31/10/22:

מכבי שרותי בריאות - 2 - 20065496 (3x100)

סוג תעריף	סוג צריכה	קריאה קודמת	קריאה נוכחית	סה"כ צריכה בקוט"ש	מחיר לקוט"ש בא"ג	סה"כ לתשלום
פרטי חשבון עבור תאריכים:						
777	פסגה	01/10/22	31/10/22	1,131.70	49.77	563.25 ₪
778	גבע	3,771.20	4,178.00	406.80	41.06	167.03 ₪
779	שפל	8,480.00	9,094.10	614.10	33.83	207.75 ₪

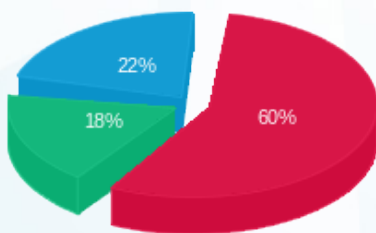
סה"כ לדיר:

פסגה	גבע	שפל	סה"כ	שיא ביקוש
1,131.70	406.80	614.10	2,152.60	13.15
563.25 ₪	167.03 ₪	207.75 ₪	938.03 ₪	

סה"כ צריכה  
 סה"כ לתשלום

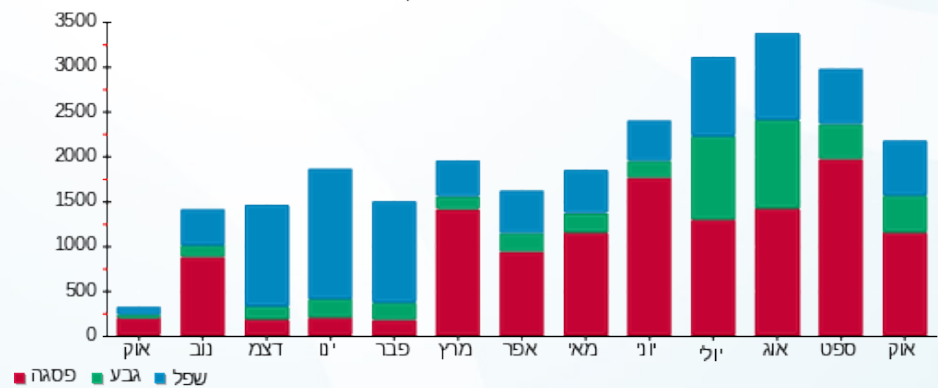
214.45 ₪	תשלום קבוע	
18.64 ₪	תשלום עבור גודל חיבור ב KVA (3x100)	
1,171.11 ₪	סה"כ לתשלום	לא כולל מע"מ

התפלגות חיוב בש"ח לפי תע"ז



■ פסגה (563.25 ₪)  
 ■ גבע (167.03 ₪)  
 ■ שפל (207.75 ₪)

הסטוריית צריכה בקוט"ש





13/11/22 תאריך הפקה:  
 31/10/22 תאריך קריאה נוכחית:  
 01/10/22 תאריך קריאה קודמת:

שם דייר: משחקיה 2 Jump  
 שם אתר: דימרי כ"ס הירוקה

לקוח/ה נכבד/ה, אנו מתכבדים להגיש את חישוב צריכת החשמל לתקופה 01/10/22 - 31/10/22:

משחקיה 2 - 20065497 (3x125) - Jump

סוג תעריף	סוג צריכה	קריאה קודמת	קריאה נוכחית	סה"כ צריכה בקוט"ש	מחיר לקוט"ש בא"ג	סה"כ לתשלום
פרטי חשבון עבור תאריכים:						
777	פסגה	01/10/22	31/10/22	2,052.10	49.77	1,021.33 ₪
778	גבע	9,786.50	11,284.70	1,498.20	41.06	615.16 ₪
779	שפל	15,493.80	17,186.80	1,693.00	33.83	572.74 ₪

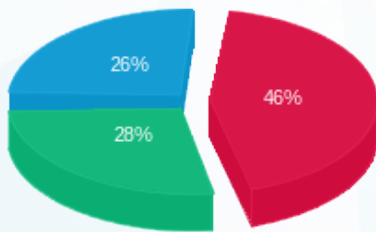
סה"כ לדייר:

פסגה	גבע	שפל	סה"כ	שיא ביקוש
2,052.10	1,498.20	1,693.00	5,243.30	31.19
1,021.33 ₪	615.16 ₪	572.74 ₪	2,209.23 ₪	

סה"כ צריכה  
 סה"כ לתשלום

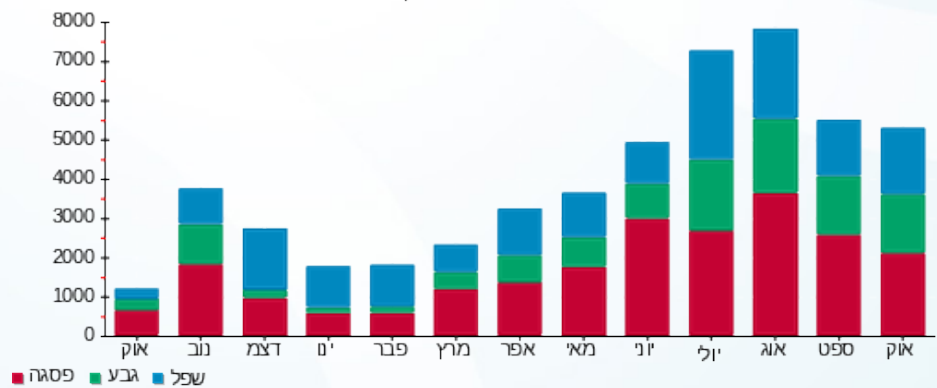
214.45 ₪	תשלום קבוע	
23.29 ₪	תשלום עבור גודל חיבור בKVA (3x125)	
2,446.98 ₪	סה"כ לתשלום	לא כולל מע"מ

התפלגות חיוב בש"ח לפי תע"ז



פסגה (1,021.33 ₪) - 26%  
 גבע (615.16 ₪) - 28%  
 שפל (572.74 ₪) - 46%

הסטוריית צריכה בקוט"ש



13/11/22 תאריך הפקדה:  
 31/10/22 תאריך קריאה נוכחית:  
 01/10/22 תאריך קריאה קודמת:

**שם דייר:** נווה אפרתי - חנות מחשוב וגיימינג  
**שם אתר:** דימרי כ"ס הירוקה

**לקוח/ה נכבד/ה, אנו מתכבדים להגיש את חישוב צריכת החשמל לתקופה 01/10/22 - 31/10/22:**

**נווה אפרתי - חנות מחשוב וגיימינג - 1 - 20065500(3x32)**

סוג תעריף	סוג צריכה	קריאה קודמת	קריאה נוכחית	סה"כ צריכה בקוט"ש	מחיר לקוט"ש בא"ג	סה"כ לתשלום
פרטי חשבון עבור תאריכים:						
		01/10/22	31/10/22			
777	פסגה	8,413.55	9,179.70	766.15	49.77	381.31 ₪
778	גבע	2,125.00	2,394.20	269.20	41.06	110.53 ₪
779	שפל	3,471.05	3,596.40	125.35	33.83	42.41 ₪

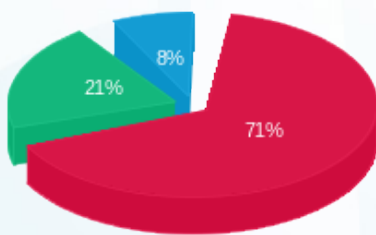
**סה"כ לדייר:**

פסגה	גבע	שפל	סה"כ	שיא ביקוש
766.15	269.20	125.35	1,160.70	96.10
381.31 ₪	110.53 ₪	42.41 ₪	534.25 ₪	

סה"כ צריכה  
 סה"כ לתשלום

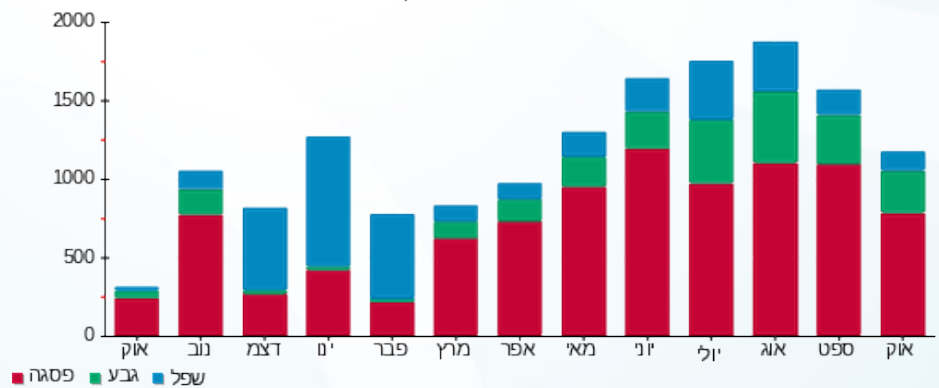
214.45 ₪	<b>תשלום קבוע</b>	
5.96 ₪	<b>תשלום עבור גודל חיבור בKVA (3x32)</b>	
754.67 ₪	<b>סה"כ לתשלום</b>	<b>לא כולל מע"מ</b>

התפלגות חיוב בש"ח לפי תע"ז



פסגה (381.31 ₪) 71%  
 גבע (110.53 ₪) 21%  
 שפל (42.41 ₪) 8%

הסטוריית צריכה בקוט"ש



13/11/22 תאריך הפקה:  
 31/10/22 תאריך קריאה נוכחית:  
 01/10/22 תאריך קריאה קודמת:

**שם דייר:** ניצת הדובדבן כנפי נשרים בע"מ  
**שם אתר:** דימרי כ"ס הירוקה

**לקוח/ה נכבד/ה, אנו מתכבדים להגיש את חישוב צריכת החשמל לתקופה 01/10/22 - 31/10/22:**

**ניצת הדובדבן כנפי נשרים בע"מ - 4 - 20065500(3x63)**

סוג תעריף	סוג צריכה	קריאה קודמת	קריאה נוכחית	סה"כ צריכה בקוט"ש	מחיר לקוט"ש בא"ג	סה"כ לתשלום
		01/10/22	31/10/22			
777	פסגה	36,199.00	39,747.40	3,548.40	49.77	1,766.04 ₪
778	גבע	16,901.70	19,082.70	2,181.00	41.06	895.52 ₪
779	שפל	40,855.30	44,512.10	3,656.80	33.83	1,237.10 ₪

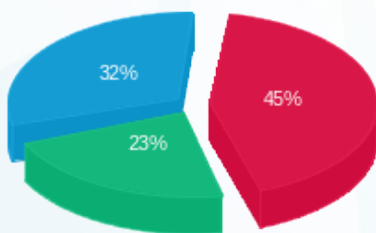
**סה"כ לדייר:**

פסגה	גבע	שפל	סה"כ	שיא ביקוש
3,548.40	2,181.00	3,656.80	9,386.20	185.27
1,766.04 ₪	895.52 ₪	1,237.10 ₪	3,898.65 ₪	

סה"כ צריכה  
 סה"כ לתשלום

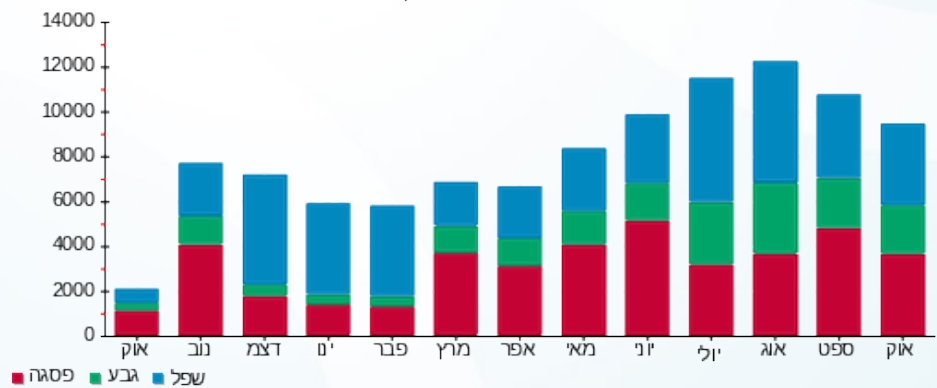
214.45 ₪	<b>תשלום קבוע</b>	
11.74 ₪	<b>תשלום עבור גודל חיבור בKVA (3x63)</b>	
4,124.84 ₪	<b>סה"כ לתשלום</b>	<b>לא כולל מע"מ</b>

התפלגות חיוב בש"ח לפי תע"ז



■ פסגה (1,766.04 ₪)  
 ■ גבע (895.52 ₪)  
 ■ שפל (1,237.10 ₪)

הסטוריית צריכה בקוט"ש



13/11/22 תאריך הפקה:  
 31/10/22 תאריך קריאה נוכחית:  
 01/10/22 תאריך קריאה קודמת:

שם דייר: ס.א. גראנד סחר בע"מ - קצביה  
 שם אתר: דימרי כ"ס הירוקה

**לקוח/ה נכבד/ה, אנו מתכבדים להגיש את חישוב צריכת החשמל לתקופה 01/10/22 - 31/10/22:**

**ס.א. גראנד סחר בע"מ - קצביה - 4 - 20065492 (3x125)**

סוג תעריף	סוג צריכה	קריאה קודמת	קריאה נוכחית	סה"כ צריכה בקוט"ש	מחיר לקוט"ש בא"ג	סה"כ לתשלום
פרטי חשבון עבור תאריכים:			01/10/22	31/10/22		
777	פסגה	27,620.30	30,638.40	3,018.10	49.77	1,502.11 ₪
778	גבע	13,290.20	15,275.10	1,984.90	41.06	815.00 ₪
779	שפל	41,304.00	44,402.40	3,098.40	33.83	1,048.19 ₪

**מחטן - 4 - 20065579 (3x16)**

סוג תעריף	סוג צריכה	קריאה קודמת	קריאה נוכחית	סה"כ צריכה בקוט"ש	מחיר לקוט"ש בא"ג	סה"כ לתשלום
פרטי חשבון עבור תאריכים:			01/10/22	31/10/22		
777	פסגה	543.60	612.56	68.96	49.77	34.32 ₪
778	גבע	300.83	340.77	39.94	41.06	16.40 ₪
779	שפל	966.43	1,059.12	92.69	33.83	31.36 ₪

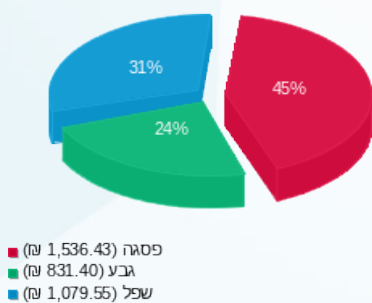
**סה"כ לדירה:**

פסגה	גבע	שפל	סה"כ	שיא ביקוש
3,087.06	2,024.84	3,191.09	8,302.98	188.61
1,536.43 ₪	831.40 ₪	1,079.55 ₪	3,447.37 ₪	

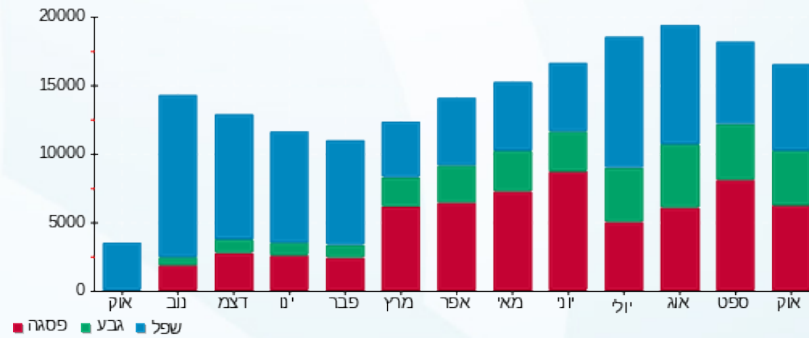
סה"כ צריכה  
 סה"כ לתשלום

214.45 ₪	<b>תשלום קבוע</b>	
26.28 ₪	<b>תשלום עבור גודל חיבור בKVA (3x141)</b>	
3,688.10 ₪	<b>סה"כ לתשלום</b>	<b>לא כולל מע"מ</b>

התפלגות חיוב בש"ח לפי תע"ז



הסטוריית צריכה בקוט"ש





13/11/22 תאריך הפקה:  
 31/10/22 תאריך קריאה נוכחית:  
 01/10/22 תאריך קריאה קודמת:

שם דייר: סטימצקי (2005) בע"מ  
 שם אתר: דימרי כ"ס הירוקה

לקוח/ה נכבד/ה, אנו מתכבדים להגיש את חישוב צריכת החשמל לתקופה 01/10/22 - 31/10/22:

סטימצקי (2005) בע"מ - 2 - 20065491(3x40)

סה"כ לתשלום	מחיר לקוט"ש בא"ג	סה"כ צריכה בקוט"ש	קריאה נוכחית	קריאה קודמת	סוג צריכה	סוג תעריף
			31/10/22	01/10/22		פרטי חשבון עבור תאריכים:
₪ 502.20	49.77	1,009.05	10,142.60	9,133.55	פסגה	777
₪ 137.86	41.06	335.75	3,162.15	2,826.40	גבע	778
₪ 28.26	33.83	83.55	3,461.35	3,377.80	שפל	779

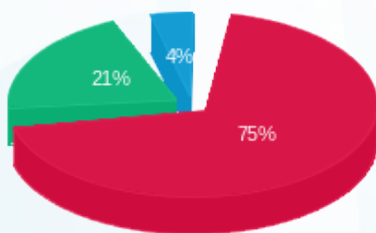
סה"כ לדייר:

שיא ביקוש	סה"כ	שפל	גבע	פסגה
11.86	1,428.35	83.55	335.75	1,009.05
	₪ 668.33	₪ 28.26	₪ 137.86	₪ 502.20

סה"כ צריכה  
 סה"כ לתשלום

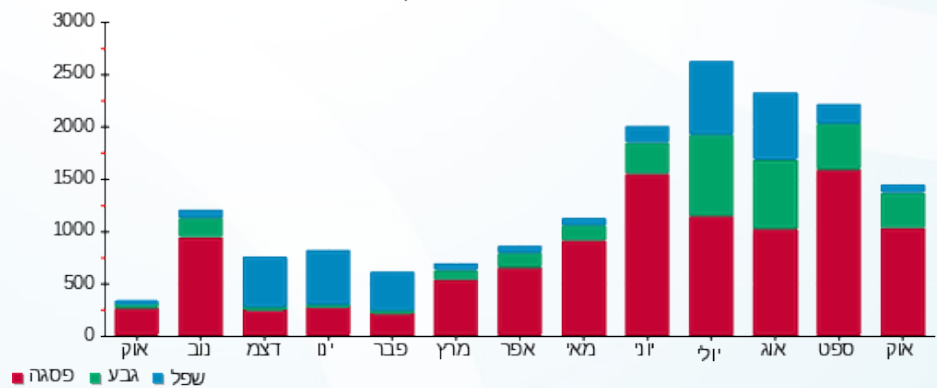
₪ 214.45	<b>תשלום קבוע</b>	
₪ 7.45	<b>תשלום עבור גודל חיבור בKVA (3x40)</b>	
₪ 890.23	<b>סה"כ לתשלום</b>	<b>לא כולל מע"מ</b>

התפלגות חיוב בש"ח לפי תעו"ז



■ פסגה (₪ 502.20)  
 ■ גבע (₪ 137.86)  
 ■ שפל (₪ 28.26)

הסטוריית צריכה בקוט"ש





13/11/22

תאריך הפקה:

שם דייר: סטרלה - אורן יעקבי

31/10/22

תאריך קריאה נוכחית:

שם אתר: דימרי כ"ס הירוקה

01/10/22

תאריך קריאה קודמת:

לקוח/ה נכבד/ה, אנו מתכבדים להגיש את חישוב צריכת החשמל לתקופה 01/10/22 - 31/10/22:

סטרלה - אורן יעקבי - 3 - 20065491(3x32)

סוג תעריף	סוג צריכה	קריאה קודמת	קריאה נוכחית	סה"כ צריכה בקוט"ש	מחיר לקוט"ש בא"ג	סה"כ לתשלום
פרטי חשבון עבור תאריכים:						
777	פסגה	01/10/22	31/10/22	296.05	49.77	147.34 ₪
778	גבע	681.75	786.95	105.20	41.06	43.20 ₪
779	שפל	936.55	950.55	14.00	33.83	4.74 ₪

סה"כ לדייר:

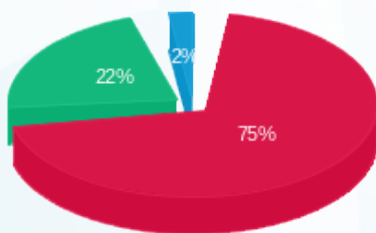
פסגה	גבע	שפל	סה"כ	שיא ביקוש
296.05	105.20	14.00	415.25	5.85
147.34 ₪	43.20 ₪	4.74 ₪	195.28 ₪	

סה"כ צריכה

סה"כ לתשלום

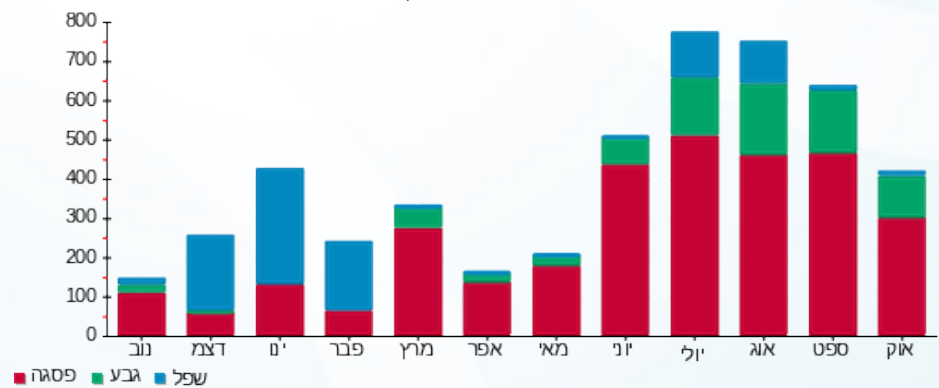
214.45 ₪	<b>תשלום קבוע</b>	
5.96 ₪	<b>תשלום עבור גודל חיבור בKVA (3x32)</b>	
415.69 ₪	<b>סה"כ לתשלום</b>	<b>לא כולל מע"מ</b>

התפלגות חיוב בש"ח לפי תעו"ז



- פסגה (147.34 ₪) 75%
- גבע (43.20 ₪) 22%
- שפל (4.74 ₪) 2%

הסטוריית צריכה בקוט"ש





13/11/22 תאריך הפקה:  
 31/10/22 תאריך קריאה נוכחית:  
 01/10/22 תאריך קריאה קודמת:

שם דייר: סלבריישן  
 שם אתר: דימרי כ"ס הירוקה

לקוח/ה נכבד/ה, אנו מתכבדים להגיש את חישוב צריכת החשמל לתקופה 01/10/22 - 31/10/22:

מחטן - 4 - 20065493 (3x32)

סוג תעריף	סוג צריכה	קריאה קודמת	קריאה נוכחית	סה"כ צריכה בקוט"ש	מחיר לקוט"ש בא"ג	סה"כ לתשלום
פרטי חשבון עבור תאריכים:			01/10/22	31/10/22		
777	פסגה	52.30	58.75	6.45	49.77	3.21 ₪
778	גבע	26.10	29.35	3.25	41.06	1.33 ₪
779	שפל	78.65	86.10	7.45	33.83	2.52 ₪

סלבריישן - 3 - 20065496 (3x80)

סוג תעריף	סוג צריכה	קריאה קודמת	קריאה נוכחית	סה"כ צריכה בקוט"ש	מחיר לקוט"ש בא"ג	סה"כ לתשלום
פרטי חשבון עבור תאריכים:			01/10/22	31/10/22		
777	פסגה	42,064.90	46,305.90	4,241.00	49.77	2,110.75 ₪
778	גבע	14,434.90	16,045.90	1,611.00	41.06	661.48 ₪
779	שפל	8,501.80	9,179.70	677.90	33.83	229.33 ₪

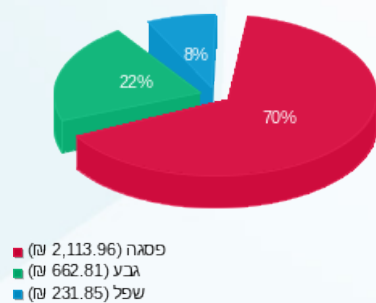
סה"כ לדייר:

פסגה	גבע	שפל	סה"כ	שיא ביקוש
4,247.45	1,614.25	685.35	6,547.05	40.81
2,113.96 ₪	662.81 ₪	231.85 ₪	3,008.62 ₪	

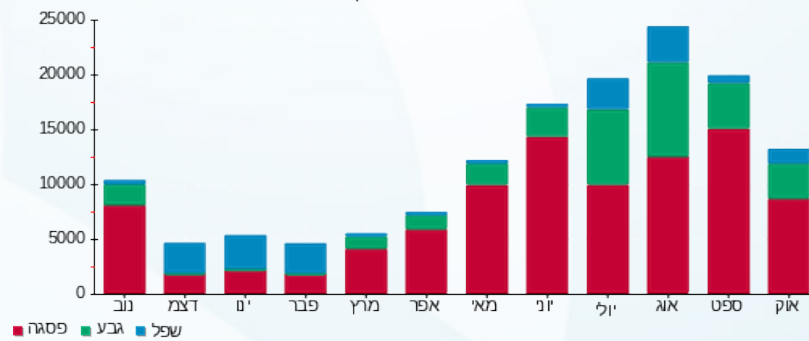
סה"כ צריכה  
 סה"כ לתשלום

214.45 ₪	תשלום קבוע	
20.87 ₪	תשלום עבור גודל חיבור בKVA (3x112)	
3,243.94 ₪	סה"כ לתשלום	לא כולל מע"מ

התפלגות חיוב בש"ח לפי תע"ז



הסטוריית צריכה בקוט"ש





13/11/22 תאריך הפקה:  
 31/10/22 תאריך קריאה נוכחית:  
 01/10/22 תאריך קריאה קודמת:

**שם דייר:** ענק האגוזים 1 - עודד אברהמיץ  
**שם אתר:** דימרי כ"ס הירוקה

**לקוח/ה נכבד/ה, אנו מתכבדים להגיש את חישוב צריכת החשמל לתקופה 01/10/22 - 31/10/22:**

**ענק האגוזים 1 - 20065498 (3x32)**

סוג תעריף	סוג צריכה	קריאה קודמת	קריאה נוכחית	סה"כ צריכה בקוט"ש	מחיר לקוט"ש בא"ג	סה"כ לתשלום
			31/10/22	01/10/22	פרטי חשבון עבור תאריכים:	
777	פסגה	14,879.25	16,212.45	1,333.20	49.77	663.53 ₪
778	גבע	6,651.00	7,460.75	809.75	41.06	332.48 ₪
779	שפל	9,793.50	10,452.75	659.25	33.83	223.02 ₪

**ענק האגוזים 1 - עודד אברהמיץ - 2 - 20065498 (3x32)**

סוג תעריף	סוג צריכה	קריאה קודמת	קריאה נוכחית	סה"כ צריכה בקוט"ש	מחיר לקוט"ש בא"ג	סה"כ לתשלום
			31/10/22	01/10/22	פרטי חשבון עבור תאריכים:	
777	פסגה	15,247.40	16,892.85	1,645.45	49.77	818.94 ₪
778	גבע	6,906.90	7,970.20	1,063.30	41.06	436.59 ₪
779	שפל	13,044.30	14,755.10	1,710.80	33.83	578.76 ₪

**מחטן 3 - 20065570 (3x16)**

סוג תעריף	סוג צריכה	קריאה קודמת	קריאה נוכחית	סה"כ צריכה בקוט"ש	מחיר לקוט"ש בא"ג	סה"כ לתשלום
			31/10/22	01/10/22	פרטי חשבון עבור תאריכים:	
777	פסגה	2.74	2.74	0.00	49.77	0.00 ₪
778	גבע	0.40	0.40	0.00	41.06	0.00 ₪
779	שפל	2.02	2.02	0.00	33.83	0.00 ₪

**סה"כ לדייר:**

פסגה	גבע	שפל	סה"כ	שיא ביקוש
2,978.65	1,873.05	2,370.05	7,221.75	63.80
1,482.47 ₪	769.07 ₪	801.79 ₪	3,053.34 ₪	

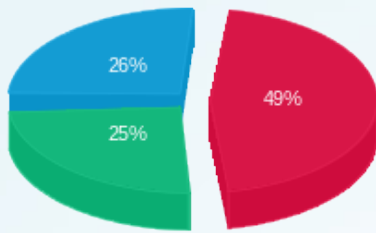
סה"כ צריכה  
 סה"כ לתשלום

214.45 ₪	<b>תשלום קבוע</b>	
14.91 ₪	<b>תשלום עבור גודל חיבור ב KVA (3x80)</b>	
3,282.69 ₪	<b>סה"כ לתשלום</b>	<b>לא כולל מע"מ</b>



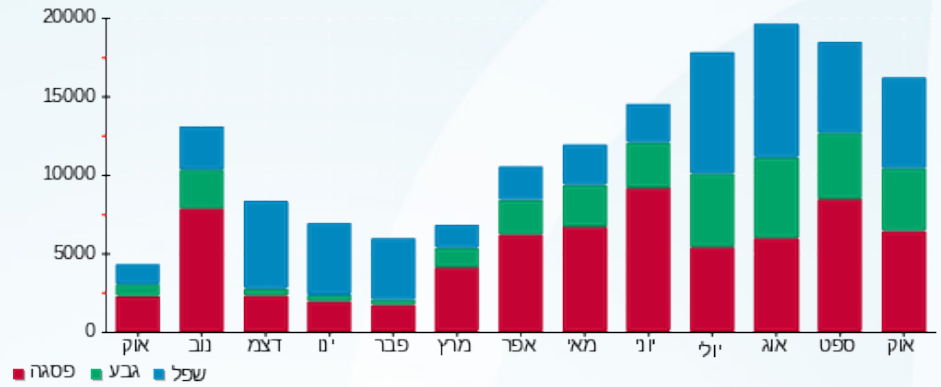


התפלגות חיוב בש"ח לפי תעו"ז



■ פסגה (1,482.47 ש"ח)  
■ גבע (769.07 ש"ח)  
■ שפל (801.79 ש"ח)

הסטוריית צריכה בקוט"ש





13/11/22

תאריך הפקדה:

שם דייר: צ'ידר בע"מ - ונילה

31/10/22

תאריך קריאה נוכחית:

שם אתר: דימרי כ"ס הירוקה

01/10/22

תאריך קריאה קודמת:

לקוח/ה נכבד/ה, אנו מתכבדים להגיש את חישוב צריכת החשמל לתקופה 01/10/22 - 31/10/22:

צ'ידר בע"מ - ונילה - 1 - 20065574 (3x63)

סוג תעריף	סוג צריכה	קריאה קודמת	קריאה נוכחית	סה"כ צריכה בקוט"ש	מחיר לקוט"ש בא"ג	סה"כ לתשלום
			01/10/22	31/10/22	פרטי חשבון עבור תאריכים:	
777	פסגה	21,151.60	23,561.20	2,409.60	49.77	1,199.26 ₪
778	גבע	10,982.20	12,805.80	1,823.60	41.06	748.77 ₪
779	שפל	20,134.20	21,978.00	1,843.80	33.83	623.76 ₪

מחטן ונילה - 1 - 20065580 (3x63)

סוג תעריף	סוג צריכה	קריאה קודמת	קריאה נוכחית	סה"כ צריכה בקוט"ש	מחיר לקוט"ש בא"ג	סה"כ לתשלום
			01/10/22	31/10/22	פרטי חשבון עבור תאריכים:	
777	פסגה	1,557.10	1,754.15	197.05	49.77	98.07 ₪
778	גבע	853.90	996.70	142.80	41.06	58.63 ₪
779	שפל	2,374.25	2,688.95	314.70	33.83	106.46 ₪

סה"כ לדירה:

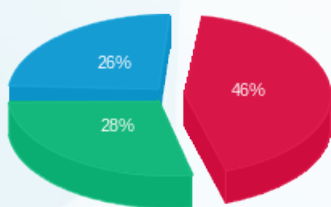
פסגה	גבע	שפל	סה"כ	שיא ביקוש
2,606.65	1,966.40	2,158.50	6,731.55	18.42
1,297.33 ₪	807.40 ₪	730.22 ₪	2,834.95 ₪	

סה"כ צריכה

סה"כ לתשלום

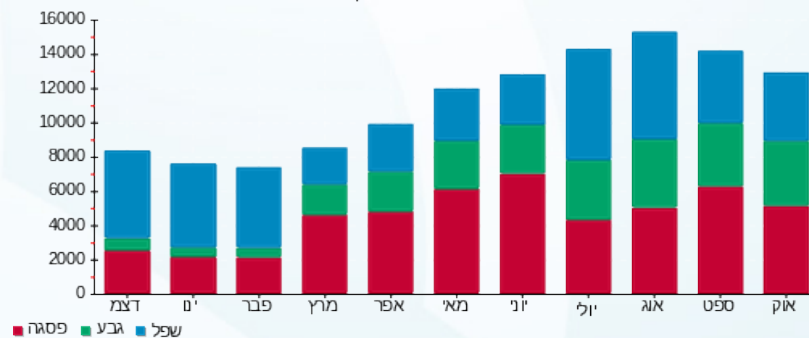
214.45 ₪	תשלום קבוע	
23.48 ₪	תשלום עבור גודל חיבור בKVA (3x126)	
3,072.89 ₪	סה"כ לתשלום	לא כולל מע"מ

התפלגות חיוב בש"ח לפי תע"ז



פסגה (1,297.33 ₪)  
גבע (807.40 ₪)  
שפל (730.22 ₪)

הסטוריית צריכה בקוט"ש





13/11/22 תאריך הפקה:  
 31/10/22 תאריך קריאה נוכחית:  
 01/10/22 תאריך קריאה קודמת:

שם דייר: ציבורי  
 שם אתר: דימרי כ"ס הירוקה

לקוח/ה נכבד/ה, אנו מתכבדים להגיש את חישוב צריכת החשמל לתקופה 01/10/22 - 31/10/22:

ציבורי - 1 - 22222222(0x0)

סוג תעריף	סוג צריכה	קריאה קודמת	קריאה נוכחית	סה"כ צריכה בקוט"ש	מחיר לקוט"ש בא"ג	סה"כ לתשלום
פרטי חשבון עבור תאריכים:						
777	פסגה	01/10/22	31/10/22	10,043.42	49.77	4,998.61 ₪
778	גבע	0.00	8,087.36	8,087.36	41.06	3,320.67 ₪
779	שפל	0.00	12,161.07	12,161.07	33.83	4,114.09 ₪

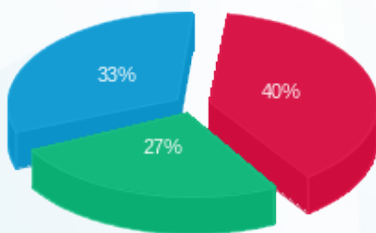
סה"כ לדייר:

פסגה	גבע	שפל	סה"כ	שיא ביקוש
10,043.42	8,087.36	12,161.07	30,291.85	
4,998.61 ₪	3,320.67 ₪	4,114.09 ₪	12,433.37 ₪	

סה"כ צריכה  
 סה"כ לתשלום

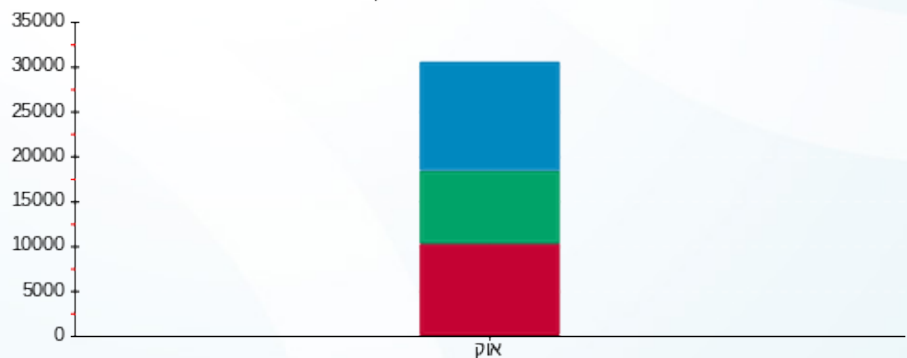
0.00 ₪	תשלום קבוע	
0.00 ₪	תשלום עבור גודל חיבור בKVA (0x0)	
12,433.37 ₪	סה"כ לתשלום	לא כולל מע"מ

התפלגות חיוב בש"ח לפי תעו"ז



פסגה (4,998.61 ₪) ■  
 גבע (3,320.67 ₪) ■  
 שפל (4,114.09 ₪) ■

הסטוריית צריכה בקוט"ש



פסגה ■ גבע ■ שפל





13/11/22 תאריך הפקה:  
 31/10/22 תאריך קריאה נוכחית:  
 01/10/22 תאריך קריאה קודמת:

שם דייר: רועי סלע  
 שם אתר: דימרי כ"ס הירוקה

**לקוח/ה נכבד/ה, אנו מתכבדים להגיש את חישוב צריכת החשמל לתקופה 01/10/22 - 31/10/22:**

**רועי סלע - 3 - 20065494(3x80)**

סוג תעריף	סוג צריכה	קריאה קודמת	קריאה נוכחית	סה"כ צריכה בקוט"ש	מחיר לקוט"ש בא"ג	סה"כ לתשלום
פרטי חשבון עבור תאריכים:			01/10/22	31/10/22		
777	פסגה	12,500.30	13,637.10	1,136.80	49.77	565.79 ₪
778	גבע	5,370.90	6,071.40	700.50	41.06	287.63 ₪
779	שפל	8,029.90	8,668.80	638.90	33.83	216.14 ₪

**מחן - 3 - 20065579(3x16)**

סוג תעריף	סוג צריכה	קריאה קודמת	קריאה נוכחית	סה"כ צריכה בקוט"ש	מחיר לקוט"ש בא"ג	סה"כ לתשלום
פרטי חשבון עבור תאריכים:			01/10/22	31/10/22		
777	פסגה	323.55	359.95	36.40	49.77	18.12 ₪
778	גבע	174.58	200.35	25.78	41.06	10.58 ₪
779	שפל	571.33	628.64	57.31	33.83	19.39 ₪

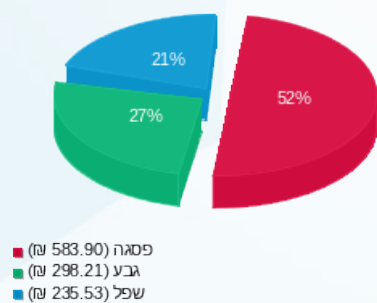
**סה"כ לדייר:**

פסגה	גבע	שפל	סה"כ	שיא ביקוש
1,173.20	726.28	696.21	2,595.69	11.91
₪ 583.90	₪ 298.21	₪ 235.53	₪ 1,117.64	

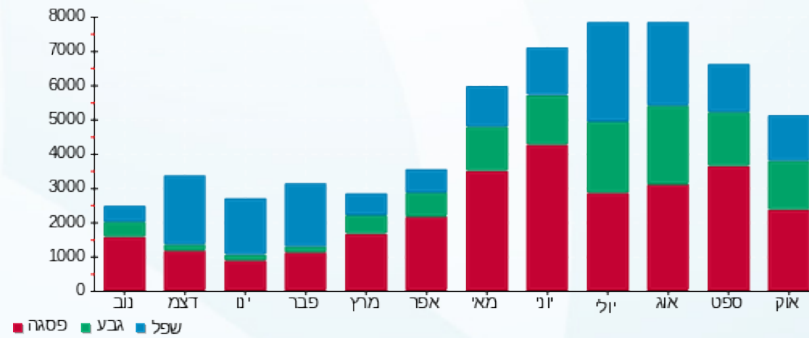
סה"כ צריכה  
 סה"כ לתשלום

214.45 ₪	<b>תשלום קבוע</b>	
17.89 ₪	<b>תשלום עבור גודל חיבור בKVA (3x96)</b>	
1,349.98 ₪	<b>סה"כ לתשלום</b>	<b>לא כולל מע"מ</b>

התפלגות חיוב בש"ח לפי תע"ז



הסטוריית צריכה בקוט"ש





13/11/22 תאריך הפקה:  
 31/10/22 תאריך קריאה נוכחית:  
 01/10/22 תאריך קריאה קודמת:

שם דייר: שגאי 01  
 שם אתר: דימרי כ"ס הירוקה

לקוח/ה נכבד/ה, אנו מתכבדים להגיש את חישוב צריכת החשמל לתקופה 01/10/22 - 31/10/22:

שגאי 01 - 15112900 (0x0)

סוג תעריף	סוג צריכה	קריאה קודמת	קריאה נוכחית	סה"כ צריכה בקוט"ש	מחיר לקוט"ש בא"ג	סה"כ לתשלום
פרטי חשבון עבור תאריכים:						
777	פסגה	01/10/22	31/10/22	40,718.36	49.77	20,265.53 ₪
778	גבע	226,230.56	257,291.60	31,061.04	41.06	12,753.66 ₪
779	שפל	462,967.08	506,152.17	43,185.09	33.83	14,609.52 ₪

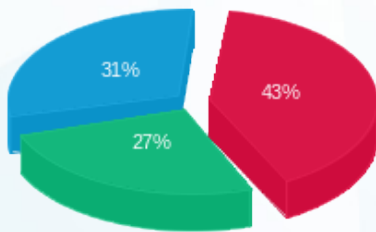
סה"כ לדייר:

פסגה	גבע	שפל	סה"כ	שיא ביקוש
40,718.36	31,061.04	43,185.09	114,964.49	
20,265.53 ₪	12,753.66 ₪	14,609.52 ₪	47,628.71 ₪	

סה"כ צריכה  
 סה"כ לתשלום

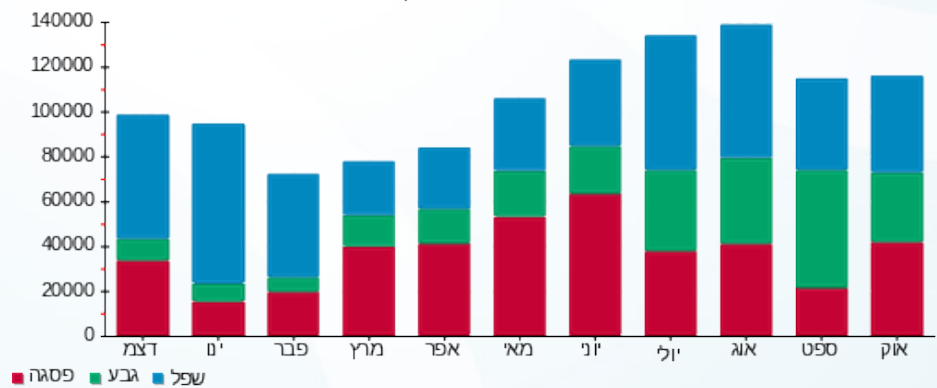
0.00 ₪	תשלום קבוע	
0.00 ₪	תשלום עבור גודל חיבור בKVA (0x0)	
47,628.71 ₪	סה"כ לתשלום	לא כולל מע"מ

התפלגות חיוב בש"ח לפי תעו"ז



פסגה (20,265.53 ₪) 31%  
 גבע (12,753.66 ₪) 27%  
 שפל (14,609.52 ₪) 43%

הסטוריית צריכה בקוט"ש





13/11/22 תאריך הפקדה:  
 31/10/22 תאריך קריאה נוכחית:  
 01/10/22 תאריך קריאה קודמת:

שם דייר: שגאי 02  
 שם אתר: דימרי כ"ס הירוקה

לקוח/ה נכבד/ה, אנו מתכבדים להגיש את חישוב צריכת החשמל לתקופה 01/10/22 - 31/10/22:

שגאי 02 - 15112986 (0x0)

סוג תעריף	סוג צריכה	קריאה קודמת	קריאה נוכחית	סה"כ צריכה בקוט"ש	מחיר לקוט"ש בא"ג	סה"כ לתשלום
פרטי חשבון עבור תאריכים:						
777	פסגה	01/10/22	31/10/22	68,745.68	49.77	34,214.72 ₪
778	גבע	245,110.30	279,760.22	34,649.92	41.06	14,227.26 ₪
779	שפל	595,126.82	645,846.31	50,719.49	33.83	17,158.40 ₪

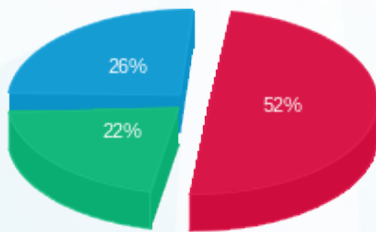
סה"כ לדייר:

פסגה	גבע	שפל	סה"כ	שיא ביקוש
68,745.68	34,649.92	50,719.49	154,115.09	
34,214.72 ₪	14,227.26 ₪	17,158.40 ₪	65,600.38 ₪	

סה"כ צריכה  
 סה"כ לתשלום

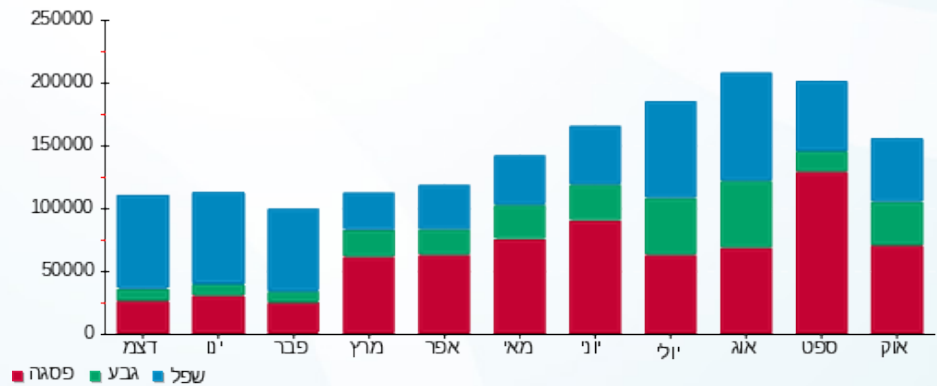
0.00 ₪	תשלום קבוע	
0.00 ₪	תשלום עבור גודל חיבור בKVA (0x0)	
65,600.38 ₪	סה"כ לתשלום	לא כולל מע"מ

התפלגות חיוב בש"ח לפי תעו"ז



פסגה (34,214.72 ₪) ■  
 גבע (14,227.26 ₪) ■  
 שפל (17,158.40 ₪) ■

הסטוריית צריכה בקוט"ש



פסגה ■ גבע ■ שפל

