

15/11/22 תאריך הפקה:
 31/10/22 תאריך קריאה נוכחית:
 21/09/22 תאריך קריאה קודמת:

שם דייר: קומה 24 י.ד מור
 שם אתר: דנקרון תל אביב בע"מ קומה 24 מגדלי בסר (עופר ר.ג.)

לקוח/ה נכבד/ה, אנו מתכבדים להגיש את חישוב צריכת החשמל לתקופה 21/09/22 - 31/10/22:

קומה 24 י.ד מור - 1 - 00021659 (0x0)

סוג תעריף	סוג צריכה	קריאה קודמת	קריאה נוכחית	סה"כ צריכה בקוט"ש	מחיר לקוט"ש בא"ג	סה"כ לתשלום
			31/10/22	21/09/22	פרטי חשבון עבור תאריכים:	
777	פסגה	171,554.96	173,011.81	1,456.86	49.77	725.08 ₪
778	גבע	42,375.91	42,700.99	325.08	41.06	133.48 ₪
779	שפל	94,743.40	95,415.75	672.35	33.83	227.45 ₪

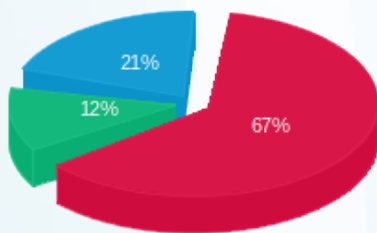
סה"כ לדייר:

פסגה	גבע	שפל	סה"כ	שיא ביקוש
1,456.86	325.08	672.35	2,454.29	10.27
725.08 ₪	133.48 ₪	227.45 ₪	1,086.01 ₪	

סה"כ צריכה
 סה"כ לתשלום

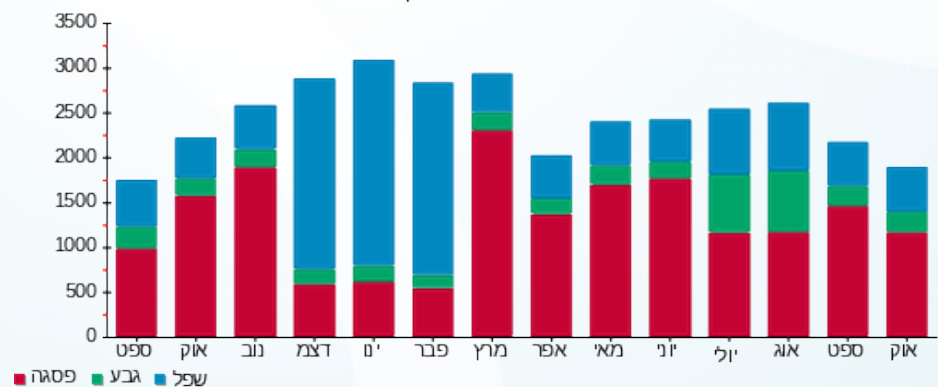
88.00 ₪	תשלום קבוע	
0.00 ₪	תשלום עבור גודל חיבור בKVA (0x0)	
1,174.01 ₪	סה"כ	
199.58 ₪	מע"מ 17.00%	
1,373.59 ₪	סה"כ לתשלום	כולל מע"מ

התפלגות חיוב בש"ח לפי תעו"ז



פסגה (725.08 ₪) 67%
 גבע (133.48 ₪) 12%
 שפל (227.45 ₪) 21%

הסטוריית צריכה בקוט"ש





15/11/22

תאריך הפקדה:

שם דייר: קומה 24 דר חיזוק
שם אתר: דנקרון תל אביב בע"מ קומה 24 מגדלי בסר (עופר ר.ג.)

31/10/22

תאריך קריאה נוכחית:

21/09/22

תאריך קריאה קודמת:

לקוח/ה נכבד/ה, אנו מתכבדים להגיש את חישוב צריכת החשמל לתקופה 21/09/22 - 31/10/22:

קומה 24 דר חיזוק - 2 - 00021659(0x0)

סה"כ לתשלום	מחיר לקוט"ש בא"ג	סה"כ צריכה בקוט"ש	קריאה נוכחית	קריאה קודמת	סוג צריכה	סוג תעריף
			31/10/22	21/09/22		פרטי חשבון עבור תאריכים:
279.03 ₪	49.77	560.63	69,332.76	68,772.13	פסגה	777
60.04 ₪	41.06	146.24	14,077.81	13,931.57	גבע	778
65.68 ₪	33.83	194.14	33,762.77	33,568.63	שפל	779

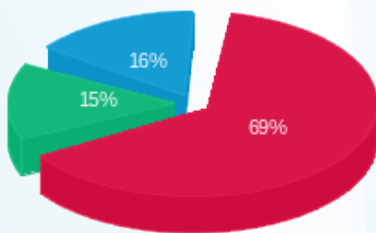
סה"כ לדייר:

שיא ביקוש	סה"כ	שפל	גבע	פסגה
5.58	901.01	194.14	146.24	560.63
	404.75 ₪	65.68 ₪	60.04 ₪	279.03 ₪

סה"כ צריכה
סה"כ לתשלום

88.00 ₪	תשלום קבוע	
0.00 ₪	תשלום עבור גודל חיבור בKVA (0x0)	
492.75 ₪	סה"כ	
83.77 ₪	מע"מ 17.00%	
576.51 ₪	סה"כ לתשלום	כולל מע"מ

התפלגות חיוב בש"ח לפי תעו"ז



פסגה (279.03 ₪) 69%
גבע (60.04 ₪) 15%
שפל (65.68 ₪) 16%

הסטוריית צריכה בקוט"ש



15/11/22 תאריך הפקה:
 31/10/22 תאריך קריאה נוכחית:
 21/09/22 תאריך קריאה קודמת:

שם דייר: קומה 24 מור מגנה
 שם אתר: דנקרון תל אביב בע"מ קומה 24 מגדלי בסר (עופר ר.ג.)

לקוח/ה נכבד/ה, אנו מתכבדים להגיש את חישוב צריכת החשמל לתקופה 21/09/22 - 31/10/22:

קומה 24 מור מגנה - 3 - 00021659 (0x0)

סוג תעריף	סוג צריכה	קריאה קודמת	קריאה נוכחית	סה"כ צריכה בקוט"ש	מחיר לקוט"ש בא"ג	סה"כ לתשלום
פרטי חשבון עבור תאריכים: 21/09/22 - 31/10/22						
777	פסגה	123,882.86	124,735.47	852.61	49.77	424.34 ₪
778	גבע	41,326.50	41,681.93	355.43	41.06	145.94 ₪
779	שפל	90,146.21	90,695.97	549.76	33.83	185.98 ₪

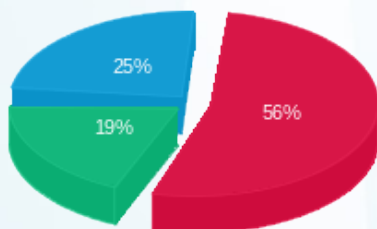
סה"כ לדייר:

פסגה	גבע	שפל	סה"כ	שיא ביקוש
852.61	355.43	549.76	1,757.80	6.12
424.34 ₪	145.94 ₪	185.98 ₪	756.27 ₪	

סה"כ צריכה
 סה"כ לתשלום

88.00 ₪	תשלום קבוע	
0.00 ₪	תשלום עבור גודל חיבור בKVA (0x0)	
844.27 ₪	סה"כ	
143.53 ₪	מע"מ 17.00%	
987.79 ₪	סה"כ לתשלום	כולל מע"מ

התפלגות חיוב בש"ח לפי תעו"ז



פסגה (424.34 ₪) - 56%
 גבע (145.94 ₪) - 19%
 שפל (185.98 ₪) - 25%

הסטוריית צריכה בקוט"ש

