



16/11/22 תאריך הפקה:
 30/10/22 תאריך קריאה נוכחית:
 29/09/22 תאריך קריאה קודמת:

שם דייר: קומה 24 יחי B - גלובל נט ישראל
 שם אתר: ארגמן בני ברק

לקוח/ה נכבד/ה, אנו מתכבדים להגיש את חישוב צריכת החשמל לתקופה 29/09/22 - 30/10/22:

קומה 24 יחי B - גלובל נט ישראל - 1 - 19051844

סה"כ לתשלום	מחיר לקוט"ש בא"ג	סה"כ צריכה בקוט"ש	קריאה נוכחית	קריאה קודמת	סוג צריכה	סוג תעריף
			30/10/22	29/09/22	פרטי חשבון עבור תאריכים:	
151.08 ₪	41.21	366.60	15,234.80	14,868.20	פסגה	777
10.15 ₪	33.05	30.70	2,814.50	2,783.80	גבע	778
6.54 ₪	26.57	24.60	3,303.20	3,278.60	שפל	779

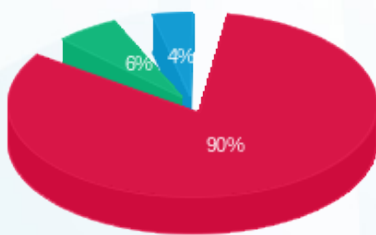
סה"כ לדיר:

שיא ביקוש	סה"כ	שפל	גבע	פסגה
3.50	421.90	24.60	30.70	366.60
	167.76 ₪	6.54 ₪	10.15 ₪	151.08 ₪

סה"כ צריכה
 סה"כ לתשלום

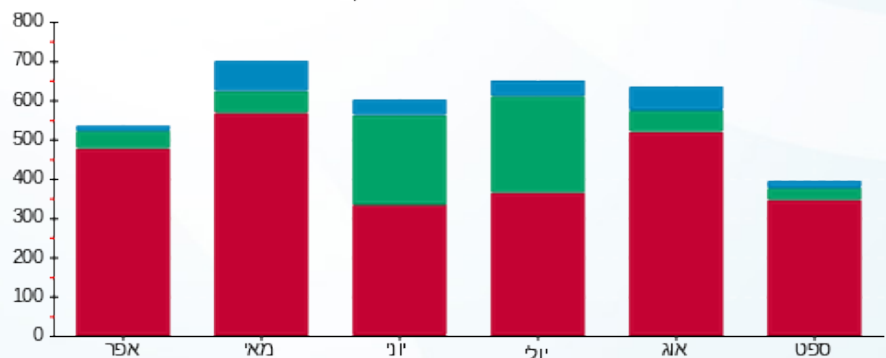
30.00 ₪	תשלום קבוע	
0.00 ₪	תשלום עבור גודל חיבור בKVA (0x0)	
197.76 ₪	סה"כ לתשלום	לא כולל מע"מ

התפלגות חיוב בש"ח לפי תעו"ז



■ פסגה (151.08 ₪)
 ■ גבע (10.15 ₪)
 ■ שפל (6.54 ₪)

הסטוריית צריכה בקוט"ש



■ פסגה ■ גבע ■ שפל

