



16/11/22 תאריך הפקה:
 31/10/22 תאריך קריאה נוכחית:
 01/10/22 תאריך קריאה קודמת:

שם דייר: אפריקה ישראל
 שם אתר: אפריקה ישראל 13A - נס ציונה

לקוח/ה נכבד/ה, אנו מתכבדים להגיש את חישוב צריכת החשמל לתקופה 01/10/22 - 31/10/22:

אפריקה ישראל - 3 - 00021750 (0x0)

סוג תעריף	סוג צריכה	קריאה קודמת	קריאה נוכחית	סה"כ צריכה בקוט"ש	מחיר לקוט"ש בא"ג	סה"כ לתשלום
פרטי חשבון עבור תאריכים:						
777	פסגה	01/10/22	31/10/22	186.57	49.77	92.85 ₪
778	גבע	5,390.47	5,408.60	18.13	41.06	7.44 ₪
779	שפל	6,110.95	6,151.13	40.18	33.83	13.59 ₪

סה"כ לדייר:

פסגה	גבע	שפל	סה"כ	שיא ביקוש
186.57	18.13	40.18	244.87	2.60
92.85 ₪	7.44 ₪	13.59 ₪	113.89 ₪	

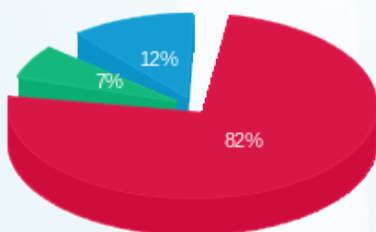
סה"כ צריכה
 סה"כ לתשלום

214.45 ₪	תשלום קבוע	
0.00 ₪	תשלום עבור גודל חיבור בKVA (0x0)	
328.34 ₪	סה"כ לתשלום	לא כולל מע"מ



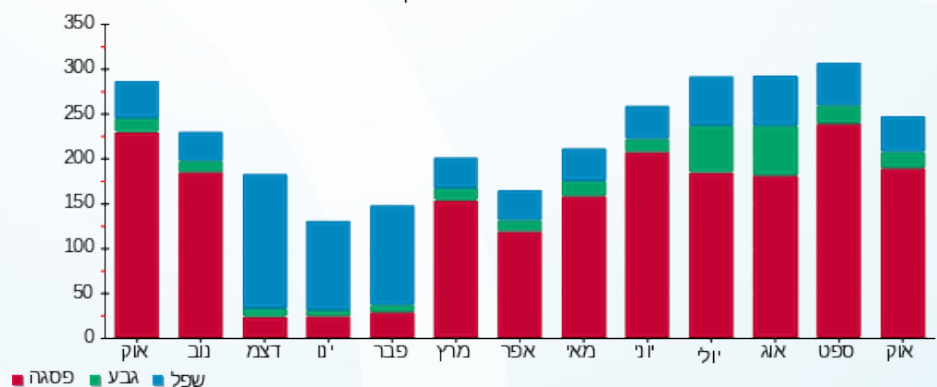
M4U SQL 1 348559

התפלגות חיוב בש"ח לפי תעו"ז



פסגה (92.85 ₪)
 גבע (7.44 ₪)
 שפל (13.59 ₪)

הסטוריית צריכה בקוט"ש



16/11/22 תאריך הפקה:
 31/10/22 תאריך קריאה נוכחית:
 01/10/22 תאריך קריאה קודמת:

שם דייר: אפריקה ישראל
 שם אתר: אפריקה ישראל 13A - נס ציונה

לקוח/ה נכבד/ה, אנו מתכבדים להגיש את חישוב צריכת החשמל לתקופה 01/10/22 - 31/10/22:

אפריקה ישראל - 1 - 00017396(0x0)

סוג תעריף	סוג צריכה	קריאה קודמת	קריאה נוכחית	סה"כ צריכה בקוט"ש	מחיר לקוט"ש בא"ג	סה"כ לתשלום
			01/10/22	31/10/22		
777	פסגה	137,750.24	137,781.56	31.32	49.77	15.59 ₪
778	גבע	114,533.82	114,563.57	29.75	41.06	12.22 ₪
779	שפל	110,324.77	110,375.22	50.46	33.83	17.07 ₪

סה"כ לדייר:

פסגה	גבע	שפל	סה"כ	שיא ביקוש
31.32	29.75	50.46	111.53	0.60
15.59 ₪	12.22 ₪	17.07 ₪	44.88 ₪	

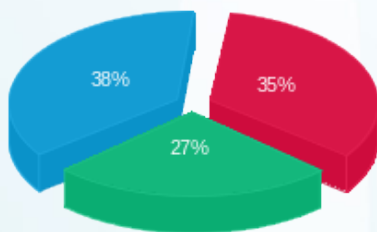
סה"כ צריכה
 סה"כ לתשלום

214.45 ₪	תשלום קבוע	
0.00 ₪	תשלום עבור גודל חיבור בKVA (0x0)	
259.33 ₪	סה"כ לתשלום	לא כולל מע"מ



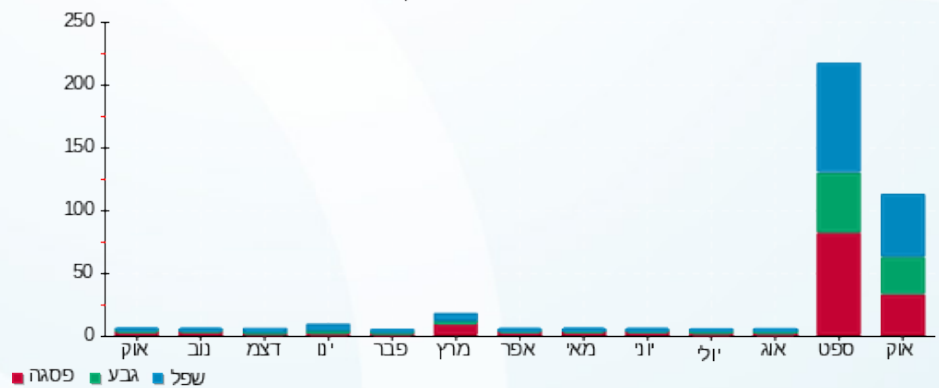
M4U SQL 1 365799

התפלגות חיוב בש"ח לפי תעו"ז



פסגה (15.59 ₪)
 גבע (12.22 ₪)
 שפל (17.07 ₪)

הסטוריית צריכה בקוט"ש



16/11/22 תאריך הפקדה:
 31/10/22 תאריך קריאה נוכחית:
 01/10/22 תאריך קריאה קודמת:

שם דייר: אפריקה ישראל צילר מ"א
 שם אתר: אפריקה ישראל 13A - נס ציונה

לקוח/ה נכבד/ה, אנו מתכבדים להגיש את חישוב צריכת החשמל לתקופה 01/10/22 - 31/10/22:

אפריקה ישראל צילר מ"א - 6 - 00021750 (3x100)

סוג תעריף	סוג צריכה	קריאה קודמת	קריאה נוכחית	סה"כ צריכה בקוט"ש	מחיר לקוט"ש בא"ג	סה"כ לתשלום
			31/10/22	01/10/22	פרטי חשבון עבור תאריכים:	
777	פסגה	88,223.68	89,494.23	1,270.55	49.77	632.35 ₪
778	גבע	31,738.57	32,598.05	859.48	41.06	352.90 ₪
779	שפל	87,627.52	89,482.66	1,855.14	33.83	627.59 ₪

סה"כ לדייר:

פסגה	גבע	שפל	סה"כ	שיא ביקוש
1,270.55	859.48	1,855.14	3,985.17	16.96
632.35 ₪	352.90 ₪	627.59 ₪	1,612.85 ₪	

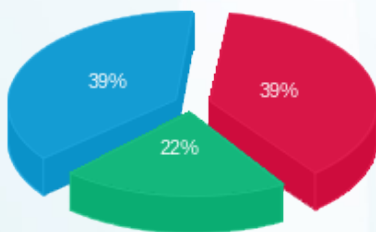
סה"כ צריכה
 סה"כ לתשלום

214.45 ₪	תשלום קבוע	
18.64 ₪	תשלום עבור גודל חיבור בKVA (3x100)	
1,845.93 ₪	סה"כ לתשלום	לא כולל מע"מ



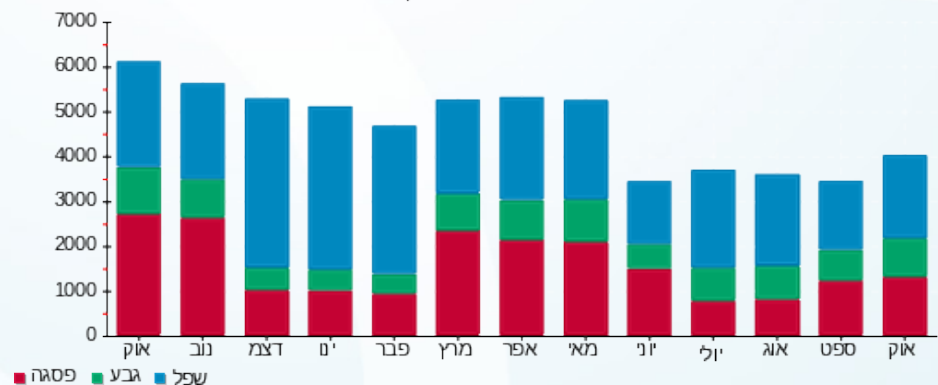
M4U SQL 1 378872

התפלגות חיוב בש"ח לפי תעו"ז



פסגה (632.35 ₪)
 גבע (352.90 ₪)
 שפל (627.59 ₪)

הסטוריית צריכה בקוט"ש



16/11/22 תאריך הפקה:
 31/10/22 תאריך קריאה נוכחית:
 01/10/22 תאריך קריאה קודמת:

שם דייר: אפריקה ישראל ק.2 (אי. אס. טי. הנדסה לשעבר)
שם אתר: אפריקה ישראל 13A - נס ציונה

לקוח/ה נכבד/ה, אנו מתכבדים להגיש את חישוב צריכת החשמל לתקופה 01/10/22 - 31/10/22:

אפריקה ישראל (אי. אס. טי. הנדסה לשעבר) - 3 - 00017396(0x0)

סוג תעריף	סוג צריכה	קריאה קודמת	קריאה נוכחית	סה"כ צריכה בקוט"ש	מחיר לקוט"ש בא"ג	סה"כ לתשלום
			01/10/22	31/10/22		
777	פסגה	180,586.95	180,587.33	0.38	49.77	0.19 ₪
778	גבע	162,690.23	162,690.50	0.26	41.06	0.11 ₪
779	שפל	191,698.91	191,699.51	0.60	33.83	0.20 ₪

סה"כ לדייר:

פסגה	גבע	שפל	סה"כ	שיא ביקוש
0.38	0.26	0.60	1.24	0.03
0.19 ₪	0.11 ₪	0.20 ₪	0.50 ₪	

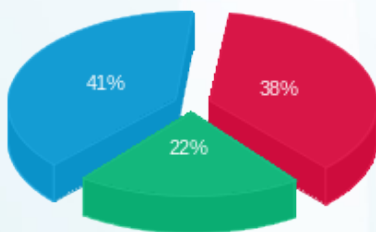
סה"כ צריכה
סה"כ לתשלום

214.45 ₪	תשלום קבוע	
0.00 ₪	תשלום עבור גודל חיבור בKVA (0x0)	
214.95 ₪	סה"כ לתשלום	לא כולל מע"מ



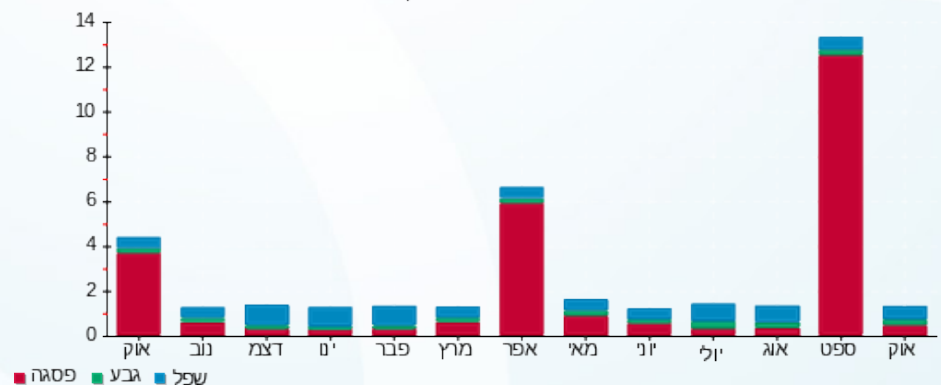
M4U SQL 1 348557

התפלגות חיוב בש"ח לפי תעו"ז



פסגה (0.19 ₪)
 גבע (0.11 ₪)
 שפל (0.20 ₪)

הסטוריית צריכה בקוט"ש





16/11/22 תאריך הפקה:
 31/10/22 תאריך קריאה נוכחית:
 01/10/22 תאריך קריאה קודמת:

שם דייר: ביוקין 1.7
 שם אתר: אפריקה ישראל 13A - נס ציונה

לקוח/ה נכבד/ה, אנו מתכבדים להגיש את חישוב צריכת החשמל לתקופה 01/10/22 - 31/10/22:

ביוקין - 4 - 00021750 (0x0)

סוג תעריף	סוג צריכה	קריאה קודמת	קריאה נוכחית	סה"כ צריכה בקוט"ש	מחיר לקוט"ש בא"ג	סה"כ לתשלום
פרטי חשבון עבור תאריכים:						
777	פסגה	01/10/22	31/10/22	321.00	49.77	159.76 ₪
778	גבע	27,714.00	27,848.05	134.05	41.06	55.04 ₪
779	שפל	38,612.25	38,907.50	295.24	33.83	99.88 ₪

סה"כ לדייר:

פסגה	גבע	שפל	סה"כ	שיא ביקוש
321.00	134.05	295.24	750.30	8.41
159.76 ₪	55.04 ₪	99.88 ₪	314.69 ₪	

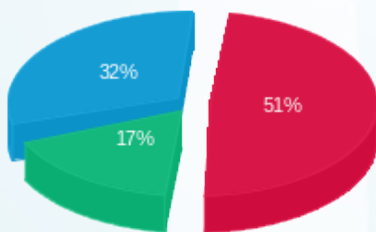
סה"כ צריכה
סה"כ לתשלום

214.45 ₪	תשלום קבוע	ביוקין תרפויטיקס בע"מ
0.00 ₪	תשלום עבור גודל חיבור בKVA (0x0)	
529.14 ₪	סה"כ לתשלום	לא כולל מע"מ



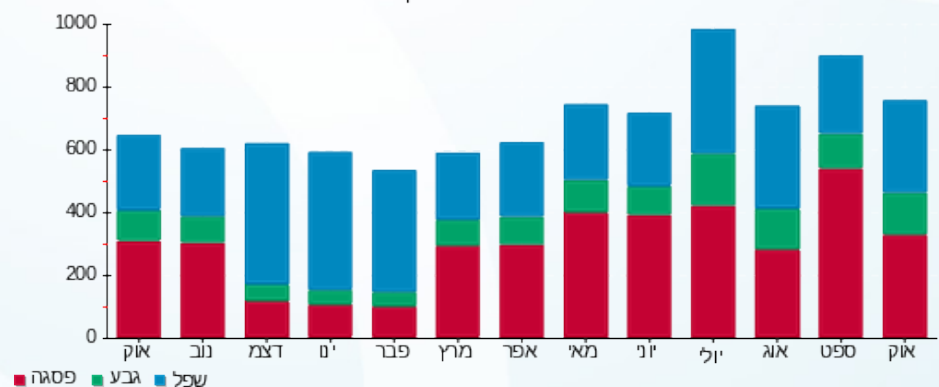
M4U SQL 1 348561

התפלגות חיוב בש"ח לפי תעו"ז



פסגה (159.76 ₪)
 גבע (55.04 ₪)
 שפל (99.88 ₪)

הסטוריית צריכה בקוט"ש





16/11/22 תאריך הפקה:
 31/10/22 תאריך קריאה נוכחית:
 01/10/22 תאריך קריאה קודמת:

שם דייר: בלוקסטרים 1.ק.
 שם אתר: אפריקה ישראל 13A - נס ציונה

לקוח/ה נכבד/ה, אנו מתכבדים להגיש את חישוב צריכת החשמל לתקופה 01/10/22 - 31/10/22:

בלוקסטרים ק.1 - 7 - 00021750(0x0)

סוג תעריף	סוג צריכה	קריאה קודמת	קריאה נוכחית	סה"כ צריכה בקוט"ש	מחיר לקוט"ש בא"ג	סה"כ לתשלום
פרטי חשבון עבור תאריכים:						
777	פסגה	01/10/22	31/10/22	700.70	49.77	348.74 ₪
778	גבע	6,970.92	7,184.76	213.84	41.06	87.80 ₪
779	שפל	15,425.14	15,863.77	438.63	33.83	148.39 ₪

סה"כ לדייר:

פסגה	גבע	שפל	סה"כ	שיא ביקוש
700.70	213.84	438.63	1,353.17	6.82
₪ 348.74	₪ 87.80	₪ 148.39	₪ 584.93	

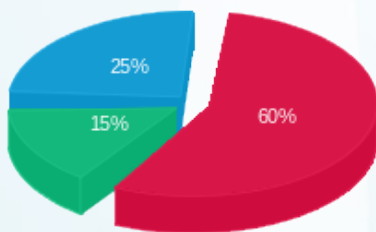
סה"כ צריכה
 סה"כ לתשלום

בלוקסטרים ישראל בע"מ	תשלום קבוע	214.45 ₪
	תשלום עבור גודל חיבור בKVA (0x0)	0.00 ₪
לא כולל מע"מ	סה"כ לתשלום	799.38 ₪



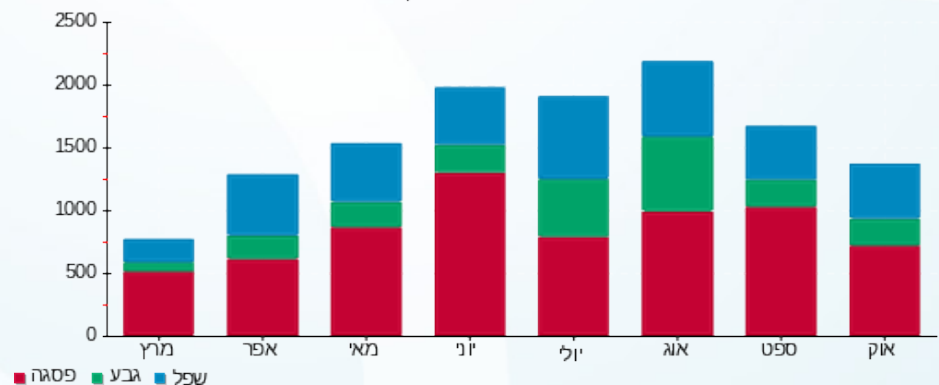
M4U SQL 1 382181

התפלגות חיוב בש"ח לפי תעו"ז



פסגה (₪ 348.74) - 60%
 גבע (₪ 87.80) - 15%
 שפל (₪ 148.39) - 25%

הסטוריית צריכה בקוט"ש



16/11/22 תאריך הפקה:
 31/10/22 תאריך קריאה נוכחית:
 01/10/22 תאריך קריאה קודמת:

שם דייר: בלוקסטרים קומה 1
 שם אתר: אפריקה ישראל 13A - נס ציונה

לקוח/ה נכבד/ה, אנו מתכבדים להגיש את חישוב צריכת החשמל לתקופה 01/10/22 - 31/10/22:

בלוקסטרים קומה 1 - 2 - 00021750 (3x40)

סוג תעריף	סוג צריכה	קריאה קודמת	קריאה נוכחית	סה"כ צריכה בקוט"ש	מחיר לקוט"ש בא"ג	סה"כ לתשלום
פרטי חשבון עבור תאריכים:						
777	פסגה	01/10/22	31/10/22	14.01	49.77	6.97 ₪
778	גבע	193.24	199.98	6.74	41.06	2.77 ₪
779	שפל	492.77	507.32	14.55	33.83	4.92 ₪

סה"כ לדייר:

פסגה	גבע	שפל	סה"כ	שיא ביקוש
14.01	6.74	14.55	35.30	0.26
₪ 6.97	₪ 2.77	₪ 4.92	₪ 14.66	

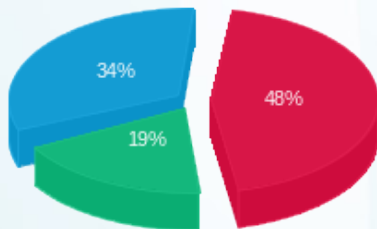
סה"כ צריכה
 סה"כ לתשלום

214.45 ₪	תשלום קבוע	בלוקסטרים ישראל בע"מ
7.45 ₪	תשלום עבור גודל חיבור בKVA (3x40)	
236.57 ₪	סה"כ לתשלום	לא כולל מע"מ



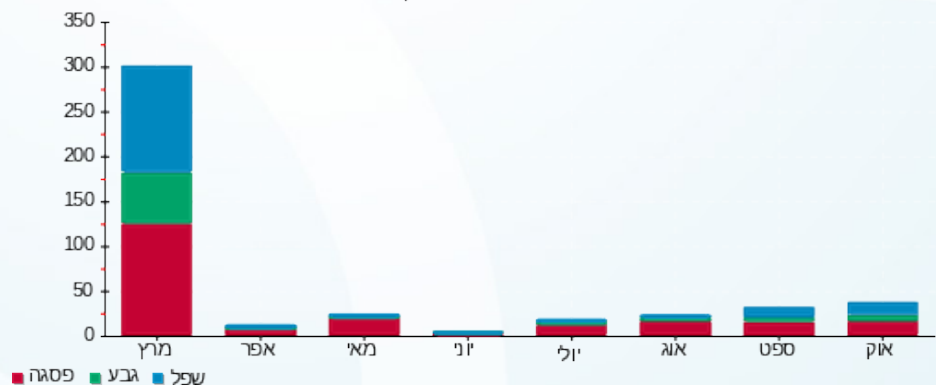
M4U SQL 1 381328

התפלגות חיוב בש"ח לפי תעו"ז



פסגה (₪ 6.97)
 גבע (₪ 2.77)
 שפל (₪ 4.92)

הסטוריית צריכה בקוט"ש



16/11/22 תאריך הפקה:
 31/10/22 תאריך קריאה נוכחית:
 01/10/22 תאריך קריאה קודמת:

שם דייר: ווידאאוט 1.ק.
 שם אתר: אפריקה ישראל 13A - נס ציונה

לקוח/ה נכבד/ה, אנו מתכבדים להגיש את חישוב צריכת החשמל לתקופה 01/10/22 - 31/10/22:

ווידאאוט - 5 - (0x0)00021750

סוג תעריף	סוג צריכה	קריאה קודמת	קריאה נוכחית	סה"כ צריכה בקוט"ש	מחיר לקוט"ש בא"ג	סה"כ לתשלום
		01/10/22	31/10/22			
777	פסגה	253,335.67	254,764.14	1,428.47	49.77	710.95 ₪
778	גבע	144,158.04	145,035.07	877.03	41.06	360.11 ₪
779	שפל	190,053.64	191,221.08	1,167.44	33.83	394.94 ₪

סה"כ לדייר:

פסגה	גבע	שפל	סה"כ	שיא ביקוש
1,428.47	877.03	1,167.44	3,472.94	9.00
710.95 ₪	360.11 ₪	394.94 ₪	1,466.00 ₪	

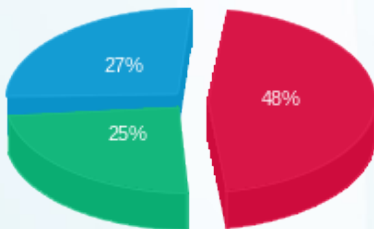
סה"כ צריכה
 סה"כ לתשלום

ווידאאוט בע"מ	תשלום קבוע	214.45 ₪
	תשלום עבור גודל חיבור בKVA (0x0)	0.00 ₪
לא כולל מע"מ	סה"כ לתשלום	1,680.45 ₪



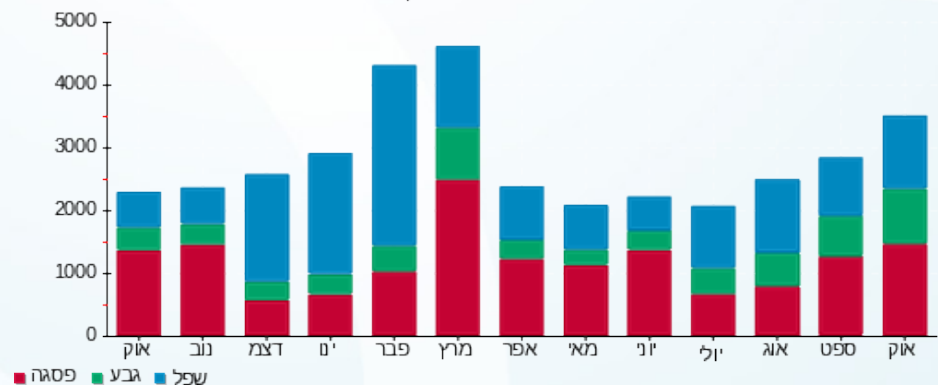
M4U SQL 1 364673

התפלגות חיוב בש"ח לפי תעו"ז



פסגה (710.95 ₪) - 27%
 גבע (360.11 ₪) - 25%
 שפל (394.94 ₪) - 48%

הסטוריית צריכה בקוט"ש



16/11/22 תאריך הפקדה:
 31/10/22 תאריך קריאה נוכחית:
 01/10/22 תאריך קריאה קודמת:

שם דייר: נובה מיטל ק.כניסה
 שם אתר: אפריקה ישראל 13A - נס ציונה

לקוח/ה נכבד/ה, אנו מתכבדים להגיש את חישוב צריכת החשמל לתקופה 01/10/22 - 31/10/22:

נובה מיטל ק.כניסה - 1 - 20004294 (3x250)

סוג תעריף	סוג צריכה	קריאה קודמת	קריאה נוכחית	סה"כ צריכה בקוט"ש	מחיר לקוט"ש בא"ג	סה"כ לתשלום
פרטי חשבון עבור תאריכים:						
777	פסגה	01/10/22	31/10/22	522.25	49.77	259.92 ₪
778	גבע	1,723.25	1,792.00	68.75	41.06	28.23 ₪
779	שפל	3,873.75	4,022.75	149.00	33.83	50.41 ₪

סה"כ לדייר:

פסגה	גבע	שפל	סה"כ	שיא ביקוש
522.25	68.75	149.00	740.00	8.77
259.92 ₪	28.23 ₪	50.41 ₪	338.56 ₪	

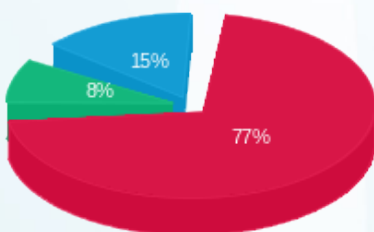
סה"כ צריכה
 סה"כ לתשלום

נובמטל בע"מ	תשלום קבוע	214.45 ₪
	תשלום עבור גודל חיבור בKVA (3x250)	46.59 ₪
לא כולל מע"מ	סה"כ לתשלום	599.60 ₪



M4U SQL 1 378874

התפלגות חיוב בש"ח לפי תעו"ז



פסגה (259.92 ₪) - 77%
 גבע (28.23 ₪) - 8%
 שפל (50.41 ₪) - 15%

הסטוריית צריכה בקוט"ש

