



20/11/22 תאריך הפקדה:
 11/11/22 תאריך קריאה נוכחית:
 15/10/22 תאריך קריאה קודמת:

שם דייר: ****ציבורי P1 פאזה R
 שם אתר: בית המילניום רעננה

לקוח/ה נכבד/ה, אנו מתכבדים להגיש את חישוב צריכת החשמל לתקופה 15/10/22 - 11/11/22:

*** ציבורי 91 פאזה 3 - (0x0)16045564 R -

סוג תעריף	סוג צריכה	קריאה קודמת	קריאה נוכחית	סה"כ צריכה בקוט"ש	מחיר לקוט"ש בא"ג	סה"כ לתשלום
פרטי חשבון עבור תאריכים:						
777	פסגה	15/10/22	11/11/22	18.02	49.77	8.97 ₪
778	גבע	345.38	354.34	8.96	41.06	3.68 ₪
779	שפל	1,053.14	1,074.04	20.90	33.83	7.07 ₪

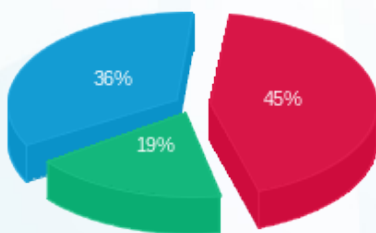
סה"כ לדייר:

פסגה	גבע	שפל	סה"כ	שיא ביקוש
18.02	8.96	20.90	47.88	0.07
8.97 ₪	3.68 ₪	7.07 ₪	19.72 ₪	

סה"כ צריכה
 סה"כ לתשלום

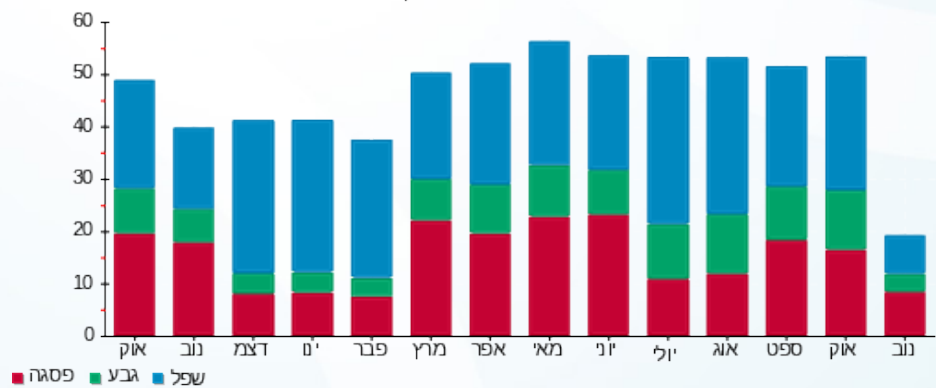
214.45 ₪	תשלום קבוע	
0.00 ₪	תשלום עבור גודל חיבור בKVA (0x0)	
234.17 ₪	סה"כ לתשלום	לא כולל מע"מ

התפלגות חיוב בש"ח לפי תעו"ז



■ פסגה (8.97 ₪)
 ■ גבע (3.68 ₪)
 ■ שפל (7.07 ₪)

הסטוריית צריכה בקוט"ש



■ פסגה ■ גבע ■ שפל





20/11/22 תאריך הפקה:
 11/11/22 תאריך קריאה נוכחית:
 15/10/22 תאריך קריאה קודמת:

שם דייר: ****ציבורי P2 פאזה T
 שם אתר: בית המילניום רעננה

לקוח/ה נכבד/ה, אנו מתכבדים להגיש את חישוב צריכת החשמל לתקופה 11/11/22 - 15/10/22:

*** ציבורי P2 פאזה 4 - 16045564 (0x0) - T

סוג תעריף	סוג צריכה	קריאה קודמת	קריאה נוכחית	סה"כ צריכה בקוט"ש	מחיר לקוט"ש בא"ג	סה"כ לתשלום
פרטי חשבון עבור תאריכים:						
777	פסגה	15/10/22	11/11/22	9.56	49.77	4.76 ₪
778	גבע	51.68	54.46	2.78	41.06	1.14 ₪
779	שפל	84.34	87.00	2.66	33.83	0.90 ₪

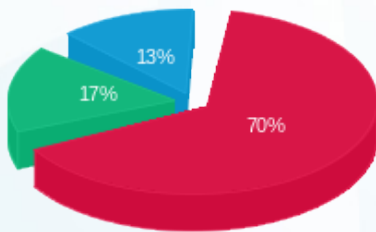
סה"כ לדייר:

פסגה	גבע	שפל	סה"כ	שיא ביקוש
9.56	2.78	2.66	15.00	0.05
4.76 ₪	1.14 ₪	0.90 ₪	6.80 ₪	

סה"כ צריכה
 סה"כ לתשלום

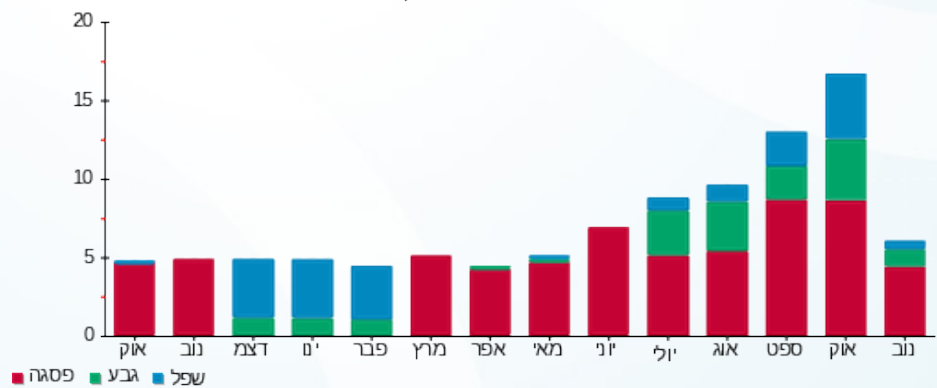
214.45 ₪	תשלום קבוע	
0.00 ₪	תשלום עבור גודל חיבור בKVA (0x0)	
221.25 ₪	סה"כ לתשלום	לא כולל מע"מ

התפלגות חיוב בש"ח לפי תע"ז



פסגה (4.76 ₪) 70%
 גבע (1.14 ₪) 17%
 שפל (0.90 ₪) 13%

הסטוריית צריכה בקוט"ש



20/11/22 תאריך הפקה:
 11/11/22 תאריך קריאה נוכחית:
 15/10/22 תאריך קריאה קודמת:

שם דייר: ****שנאי 5 מלון ללא הפחתה
 שם אתר: בית המילניום רעננה

לקוח/ה נכבד/ה, אנו מתכבדים להגיש את חישוב צריכת החשמל לתקופה 15/10/22 - 11/11/22:

שנאי 5 מלון ללא הפחתה - 1 - 17013971(3x2500)

סוג תעריף	סוג צריכה	קריאה קודמת	קריאה נוכחית	סה"כ צריכה בקוט"ש	מחיר לקוט"ש בא"ג	סה"כ לתשלום
			15/10/22	11/11/22	פרטי חשבון עבור תאריכים:	
777	פסגה	721,632.90	764,066.50	42,433.60	49.77	21,119.20 ₪
778	גבע	901,116.90	921,001.10	19,884.20	41.06	8,164.45 ₪
779	שפל	480,121.80	520,700.80	40,579.00	33.83	13,727.88 ₪

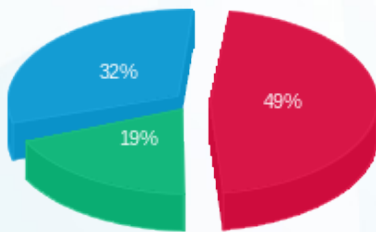
סה"כ לדייר:

פסגה	גבע	שפל	סה"כ	שיא ביקוש
42,433.60	19,884.20	40,579.00	102,896.80	
21,119.20 ₪	8,164.45 ₪	13,727.88 ₪	43,011.53 ₪	

סה"כ צריכה
 סה"כ לתשלום

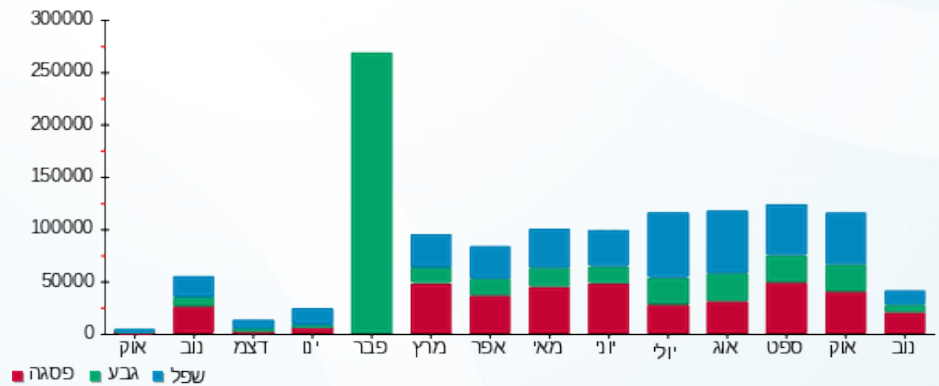
214.45 ₪	תשלום קבוע	
420.81 ₪	תשלום עבור גודל חיבור בKVA (3x2500)	
43,646.79 ₪	סה"כ לתשלום	לא כולל מע"מ

התפלגות חיוב בש"ח לפי תעו"ז



פסגה (21,119.20 ₪) 32%
 גבע (8,164.45 ₪) 19%
 שפל (13,727.88 ₪) 49%

הסטוריית צריכה בקוט"ש





20/11/22 תאריך הפקה:
 11/11/22 תאריך קריאה נוכחית:
 15/10/22 תאריך קריאה קודמת:

שם דייר: ***מזגן חדר מתח גבוה מפסק F15
 שם אתר: בית המילניום רעננה

לקוח/ה נכבד/ה, אנו מתכבדים להגיש את חישוב צריכת החשמל לתקופה 15/10/22 - 11/11/22:

***מזגן חדר מתח גבוה - 1 - 17313260(0x0)

סוג תעריף	סוג צריכה	קריאה קודמת	קריאה נוכחית	סה"כ צריכה בקוט"ש	מחיר לקוט"ש בא"ג	סה"כ לתשלום
פרטי חשבון עבור תאריכים:						
		15/10/22	11/11/22			
777	פסגה	12,588.90	13,804.20	1,215.30	49.77	604.85 ₪
778	גבע	6,842.90	7,443.20	600.30	41.06	246.48 ₪
779	שפל	19,115.90	20,482.90	1,367.00	33.83	462.46 ₪

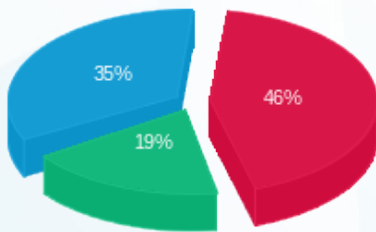
סה"כ לדייר:

פסגה	גבע	שפל	סה"כ	שיא ביקוש
1,215.30	600.30	1,367.00	3,182.60	5.20
604.85 ₪	246.48 ₪	462.46 ₪	1,313.79 ₪	

סה"כ צריכה
 סה"כ לתשלום

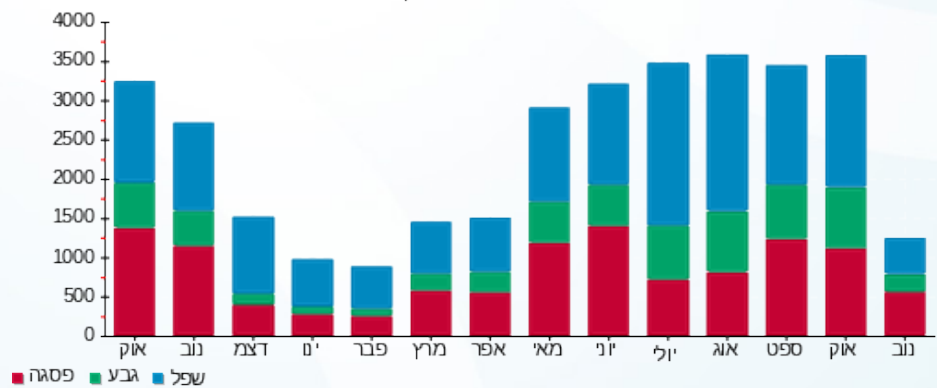
214.45 ₪	תשלום קבוע	
0.00 ₪	תשלום עבור גודל חיבור בKVA (0x0)	
1,528.24 ₪	סה"כ לתשלום	לא כולל מע"מ

התפלגות חיוב בש"ח לפי תע"ז



פסגה (604.85 ₪) 46%
 גבע (246.48 ₪) 35%
 שפל (462.46 ₪) 19%

הסטוריית צריכה בקוט"ש



20/11/22 תאריך הפקה:
 11/11/22 תאריך קריאה נוכחית:
 15/10/22 תאריך קריאה קודמת:

שם דייר: ***מזגן חדר מתח גבוה מפסק F16
 שם אתר: בית המילניום רעננה

לקוח/ה נכבד/ה, אנו מתכבדים להגיש את חישוב צריכת החשמל לתקופה 15/10/22 - 11/11/22:

***מזגן חדר מתח גבוה מפסק 1 - 17313259 (0x0) F16

סוג תעריף	סוג צריכה	קריאה קודמת	קריאה נוכחית	סה"כ צריכה בקוט"ש	מחיר לקוט"ש בא"ג	סה"כ לתשלום
פרטי חשבון עבור תאריכים: 15/10/22 - 11/11/22						
777	פסגה	20,175.80	20,483.40	307.60	49.77	153.09 ₪
778	גבע	11,179.90	11,334.00	154.10	41.06	63.27 ₪
779	שפל	31,586.50	31,911.10	324.60	33.83	109.81 ₪

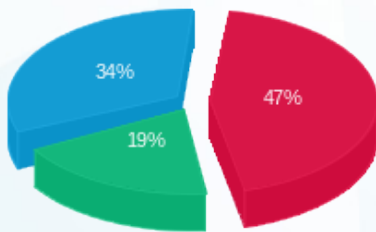
סה"כ לדייר:

פסגה	גבע	שפל	סה"כ	שיא ביקוש
307.60	154.10	324.60	786.30	5.74
153.09 ₪	63.27 ₪	109.81 ₪	326.18 ₪	

סה"כ צריכה
 סה"כ לתשלום

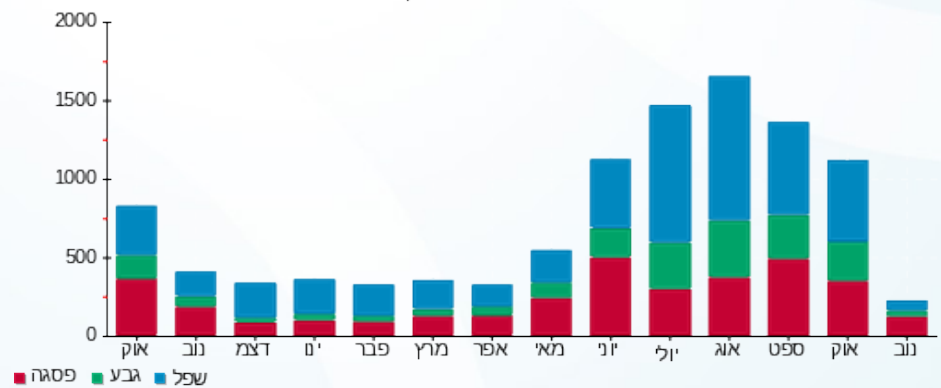
214.45 ₪	תשלום קבוע	
0.00 ₪	תשלום עבור גודל חיבור בKVA (0x0)	
540.63 ₪	סה"כ לתשלום	לא כולל מע"מ

התפלגות חיוב בש"ח לפי תע"ז



■ פסגה (153.09 ₪)
 ■ גבע (63.27 ₪)
 ■ שפל (109.81 ₪)

הסטוריית צריכה בקוט"ש





20/11/22 תאריך הפקה:
 11/11/22 תאריך קריאה נוכחית:
 15/10/22 תאריך קריאה קודמת:

שם דייר: ***מלון פרימה
 שם אתר: בית המילניום רעננה

לקוח/ה נכבד/ה, אנו מתכבדים להגיש את חישוב צריכת החשמל לתקופה 15/10/22 - 11/11/22:

פרימה - 1 - 16224415 (3x2500)

סוג תעריף	סוג צריכה	קריאה קודמת	קריאה נוכחית	סה"כ צריכה בקוט"ש	מחיר לקוט"ש בא"ג	סה"כ לתשלום
		15/10/22	11/11/22	פרטי חשבון עבור תאריכים:		
777	פסגה	1,225,687.34	1,249,291.44	23,604.10	49.77	11,747.76 ₪
778	גבע	716,129.41	727,059.51	10,930.10	41.06	4,487.90 ₪
779	שפל	1,259,386.01	1,274,806.21	15,420.20	33.83	5,216.65 ₪

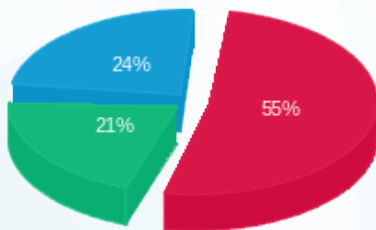
סה"כ לדייר:

פסגה	גבע	שפל	סה"כ	שיא ביקוש
23,604.10	10,930.10	15,420.20	49,954.40	
11,747.76 ₪	4,487.90 ₪	5,216.65 ₪	21,452.31 ₪	

סה"כ צריכה
 סה"כ לתשלום

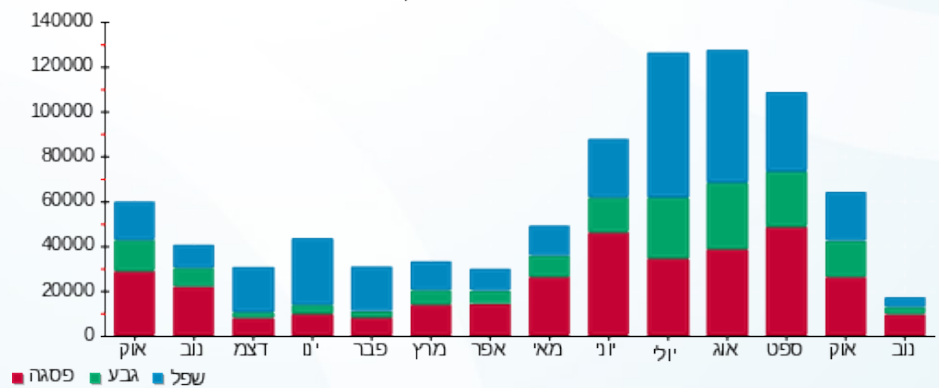
214.45 ₪	תשלום קבוע	
420.81 ₪	תשלום עבור גודל חיבור בKVA (3x2500)	
22,087.57 ₪	סה"כ לתשלום	לא כולל מע"מ

התפלגות חיוב בש"ח לפי תעו"ז



פסגה (11,747.76 ₪) - 24%
 גבע (4,487.90 ₪) - 21%
 שפל (5,216.65 ₪) - 55%

הסטוריית צריכה בקוט"ש





20/11/22 תאריך הפקה:
 11/11/22 תאריך קריאה נוכחית:
 15/10/22 תאריך קריאה קודמת:

שם דייר: ***מליסרון משרדי הנהלה
 שם אתר: בית המילניום רעננה

לקוח/ה נכבד/ה, אנו מתכבדים להגיש את חישוב צריכת החשמל לתקופה 11/11/22 - 15/10/22:

***מליסרון משרדי הנהלה - 2 - 16045564(3x32)

סוג תעריף	סוג צריכה	קריאה קודמת	קריאה נוכחית	סה"כ צריכה בקוט"ש	מחיר לקוט"ש בא"ג	סה"כ לתשלום
פרטי חשבון עבור תאריכים:						
777	פסגה	15/10/22	11/11/22	231.70	49.77	115.32 ₪
778	גבע	3,866.55	3,912.00	45.45	41.06	18.66 ₪
779	שפל	8,692.80	8,779.25	86.45	33.83	29.25 ₪

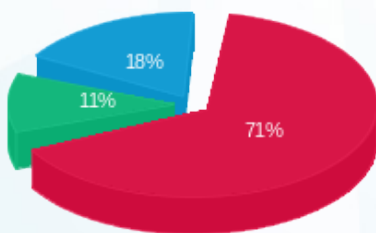
סה"כ לדייר:

פסגה	גבע	שפל	סה"כ	שיא ביקוש
231.70	45.45	86.45	363.60	3.35
115.32 ₪	18.66 ₪	29.25 ₪	163.22 ₪	

סה"כ צריכה
 סה"כ לתשלום

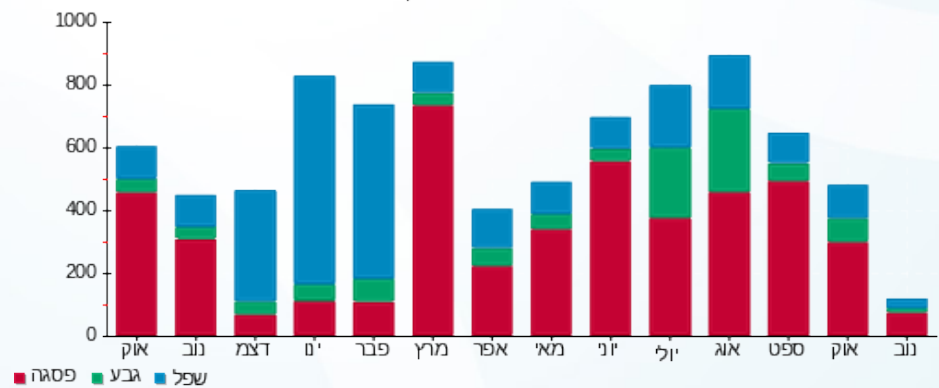
214.45 ₪	תשלום קבוע	
5.39 ₪	תשלום עבור גודל חיבור בKVA (3x32)	
383.06 ₪	סה"כ לתשלום	לא כולל מע"מ

התפלגות חיוב בש"ח לפי תעו"ז



■ פסגה (115.32 ₪)
 ■ גבע (18.66 ₪)
 ■ שפל (29.25 ₪)

הסטוריית צריכה בקוט"ש



20/11/22 תאריך הפקה:
 11/11/22 תאריך קריאה נוכחית:
 15/10/22 תאריך קריאה קודמת:

שם דייר: ***סינאל P2 חדר מדפסות
 שם אתר: בית המילניום רעננה

לקוח/ה נכבד/ה, אנו מתכבדים להגיש את חישוב צריכת החשמל לתקופה 15/10/22 - 11/11/22:

סינאל P2 חדר מדפסות - 1 - 16045564(3x40)

סוג תעריף	סוג צריכה	קריאה קודמת	קריאה נוכחית	סה"כ צריכה בקוט"ש	מחיר לקוט"ש בא"ג	סה"כ לתשלום
פרטי חשבון עבור תאריכים:						
777	פסגה	15/10/22	11/11/22	617.95	49.77	307.55 ₪
778	גבע	5,630.80	5,730.00	99.20	41.06	40.73 ₪
779	שפל	15,109.40	15,313.20	203.80	33.83	68.95 ₪

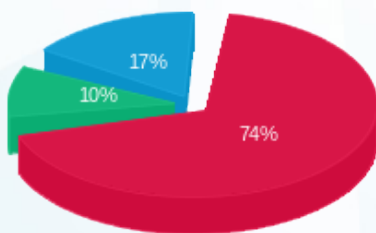
סה"כ לדייר:

פסגה	גבע	שפל	סה"כ	שיא ביקוש
617.95	99.20	203.80	920.95	5.63
₪ 307.55	₪ 40.73	₪ 68.95	₪ 417.23	

סה"כ צריכה
 סה"כ לתשלום

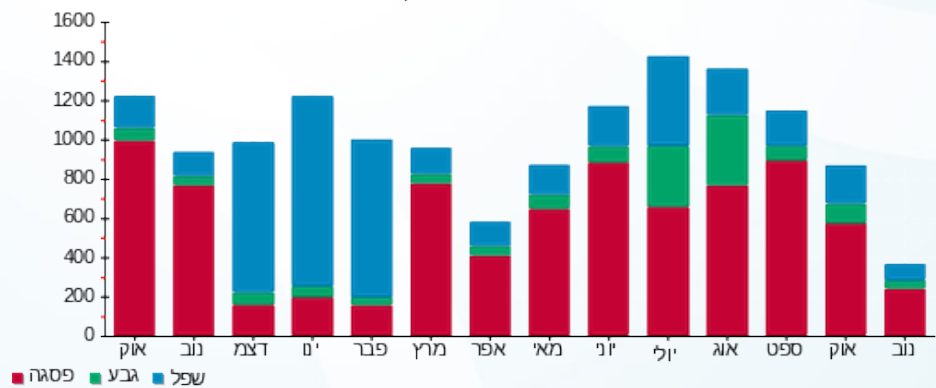
214.45 ₪	תשלום קבוע	
6.73 ₪	תשלום עבור גודל חיבור בKVA (3x40)	
638.41 ₪	סה"כ לתשלום	לא כולל מע"מ

התפלגות חיוב בש"ח לפי תע"ז



■ פסגה (₪ 307.55)
 ■ גבע (₪ 40.73)
 ■ שפל (₪ 68.95)

הסטוריית צריכה בקוט"ש





20/11/22 תאריך הפקדה:
 11/11/22 תאריך קריאה נוכחית:
 15/10/22 תאריך קריאה קודמת:

שם דייר: א.ו. רושטק ק.11
 שם אתר: בית המילניום רעננה

לקוח/ה נכבד/ה, אנו מתכבדים להגיש את חישוב צריכת החשמל לתקופה 15/10/22 - 11/11/22:

א.ו. רושטק ק.11 - 4 - 16048037(0x0)

סוג תעריף	סוג צריכה	קריאה קודמת	קריאה נוכחית	סה"כ צריכה בקוט"ש	מחיר לקוט"ש בא"ג	סה"כ לתשלום
			11/11/22	15/10/22	פרטי חשבון עבור תאריכים:	
777	פסגה	5,467.20	5,965.60	498.40	49.77	248.05 ₪
778	גבע	834.00	864.00	30.00	41.06	12.32 ₪
779	שפל	3,807.20	3,877.20	70.00	33.83	23.68 ₪

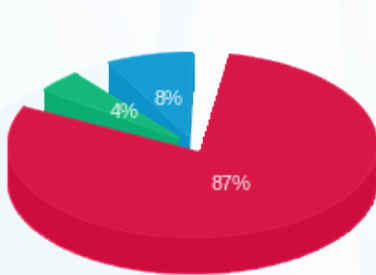
סה"כ לדייר:

פסגה	גבע	שפל	סה"כ	שיא ביקוש
498.40	30.00	70.00	598.40	5.35
248.05 ₪	12.32 ₪	23.68 ₪	284.05 ₪	

סה"כ צריכה
 סה"כ לתשלום

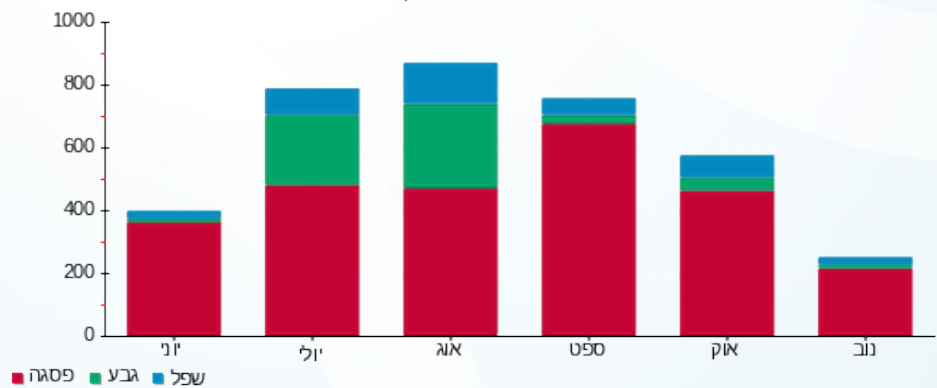
214.45 ₪	תשלום קבוע	
0.00 ₪	תשלום עבור גודל חיבור בKVA (0x0)	
498.50 ₪	סה"כ לתשלום	לא כולל מע"מ

התפלגות חיוב בש"ח לפי תעו"ז



■ פסגה (248.05 ₪)
 ■ גבע (12.32 ₪)
 ■ שפל (23.68 ₪)

הסטוריית צריכה בקוט"ש





20/11/22 תאריך הפקדה:
 11/11/22 תאריך קריאה נוכחית:
 15/10/22 תאריך קריאה קודמת:

שם דייר: אדווה אופטיקל בע"מ משרד ק. 12
 שם אתר: בית המילניום רעננה

לקוח/ה נכבד/ה, אנו מתכבדים להגיש את חישוב צריכת החשמל לתקופה 15/10/22 - 11/11/22:

אדווה אופטיקל בע"מ משרד ק. 12 - 2 - 81022632(3x250)

סוג תעריף	סוג צריכה	קריאה קודמת	קריאה נוכחית	סה"כ צריכה בקוט"ש	מחיר לקוט"ש בא"ג	סה"כ לתשלום
פרטי חשבון עבור תאריכים:						
		15/10/22	11/11/22			
777	פסגה	293,887.20	296,479.00	2,591.80	49.77	1,289.94 ₪
778	גבע	122,132.40	123,113.80	981.40	41.06	402.96 ₪
779	שפל	387,575.20	389,879.80	2,304.60	33.83	779.65 ₪

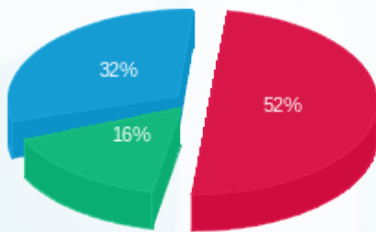
סה"כ לדיר:

פסגה	גבע	שפל	סה"כ	שיא ביקוש
2,591.80	981.40	2,304.60	5,877.80	12.00
1,289.94 ₪	402.96 ₪	779.65 ₪	2,472.55 ₪	

סה"כ צריכה
 סה"כ לתשלום

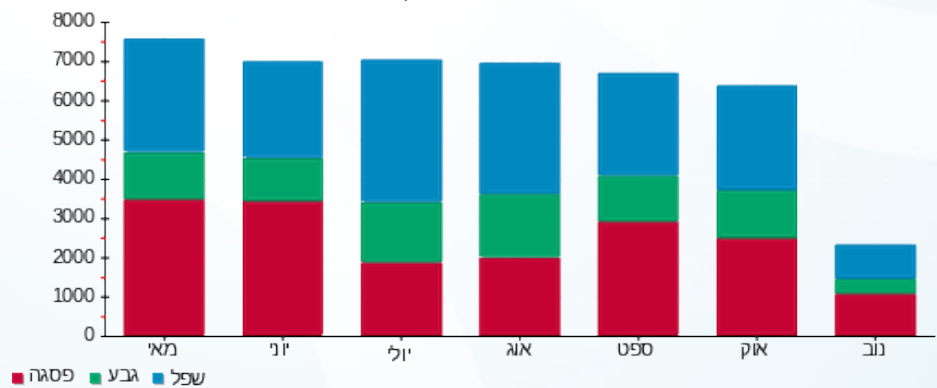
214.45 ₪	תשלום קבוע	
42.08 ₪	תשלום עבור גודל חיבור בKVA (3x250)	
2,729.08 ₪	סה"כ לתשלום	לא כולל מע"מ

התפלגות חיוב בש"ח לפי תעו"ז



פסגה (1,289.94 ₪) 52%
 גבע (402.96 ₪) 16%
 שפל (779.65 ₪) 32%

הסטוריית צריכה בקוט"ש





20/11/22 תאריך הפקה:
 11/11/22 תאריך קריאה נוכחית:
 15/10/22 תאריך קריאה קודמת:

שם דייר: אינספירה טכנולוגיות
 שם אתר: בית המילניום רעננה

לקוח/ה נכבד/ה, אנו מתכבדים להגיש את חישוב צריכת החשמל לתקופה 15/10/22 - 11/11/22:

אינספירה טכנולוגיות - 1 - 81022258(3x160)

סוג תעריף	סוג צריכה	קריאה קודמת	קריאה נוכחית	סה"כ צריכה בקוט"ש	מחיר לקוט"ש בא"ג	סה"כ לתשלום
		15/10/22	11/11/22			
777	פסגה	29,099.46	30,860.23	1,760.77	49.77	876.34 ₪
778	גבע	8,096.21	8,292.09	195.88	41.06	80.43 ₪
779	שפל	26,875.39	27,329.79	454.40	33.83	153.72 ₪

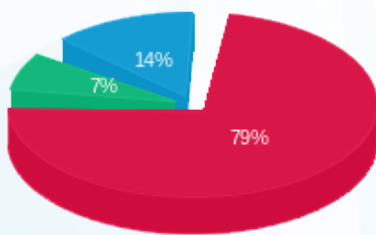
סה"כ לדיר:

פסגה	גבע	שפל	סה"כ	שיא ביקוש
1,760.77	195.88	454.40	2,411.05	5.52
876.34 ₪	80.43 ₪	153.72 ₪	1,110.49 ₪	

סה"כ צריכה
 סה"כ לתשלום

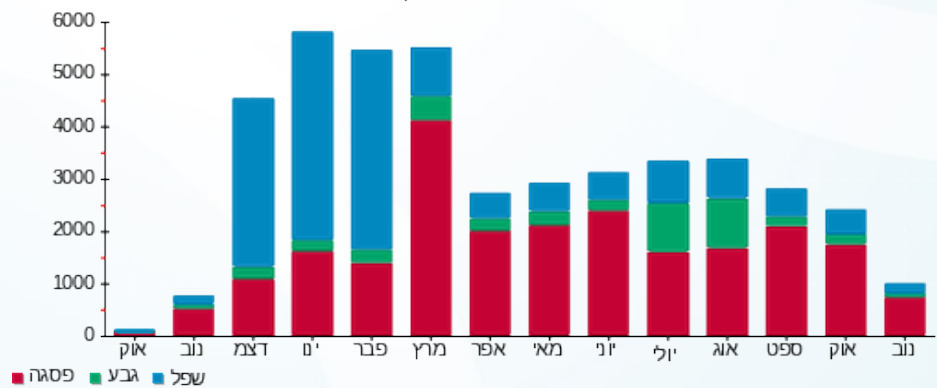
214.45 ₪	תשלום קבוע	
26.93 ₪	תשלום עבור גודל חיבור בKVA (3x160)	
1,351.87 ₪	סה"כ לתשלום	לא כולל מע"מ

התפלגות חיוב בש"ח לפי תעו"ז



■ פסגה (876.34 ₪)
 ■ גבע (80.43 ₪)
 ■ שפל (153.72 ₪)

הסטוריית צריכה בקוט"ש





20/11/22 תאריך הפקה:
 11/11/22 תאריך קריאה נוכחית:
 15/10/22 תאריך קריאה קודמת:

שם דייר: -אנג'האוס - קומה 7
 שם אתר: בית המילניום רעננה

לקוח/ה נכבד/ה, אנו מתכבדים להגיש את חישוב צריכת החשמל לתקופה 15/10/22 - 11/11/22:

אנג'האוס - קומה 7 - 1 - 16224411(3x250)

סוג תעריף	סוג צריכה	קריאה קודמת	קריאה נוכחית	סה"כ צריכה בקוט"ש	מחיר לקוט"ש בא"ג	סה"כ לתשלום
			11/11/22	15/10/22	פרטי חשבון עבור תאריכים:	
777	פסגה	251,158.10	259,923.70	8,765.60	49.77	4,362.64 ₪
778	גבע	118,801.90	122,863.40	4,061.50	41.06	1,667.65 ₪
779	שפל	358,458.60	367,801.20	9,342.60	33.83	3,160.60 ₪

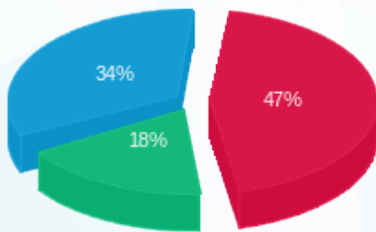
סה"כ לדייר:

פסגה	גבע	שפל	סה"כ	שיא ביקוש
8,765.60	4,061.50	9,342.60	22,169.70	
4,362.64 ₪	1,667.65 ₪	3,160.60 ₪	9,190.89 ₪	

סה"כ צריכה
 סה"כ לתשלום

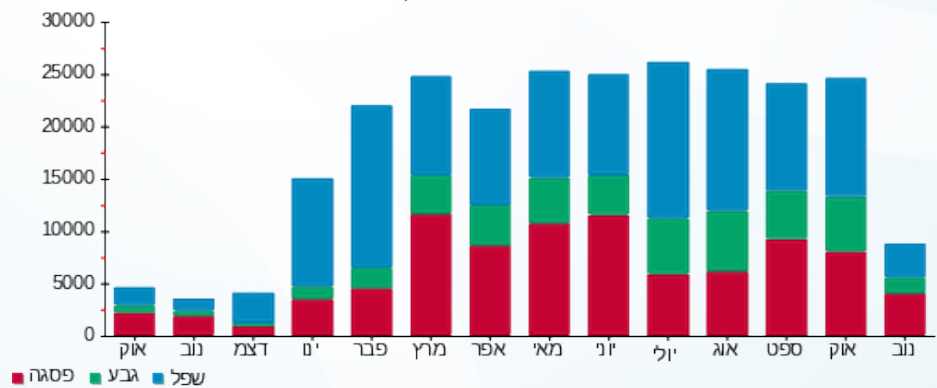
214.45 ₪	תשלום קבוע	
42.08 ₪	תשלום עבור גודל חיבור בKVA (3x250)	
9,447.42 ₪	סה"כ לתשלום	לא כולל מע"מ

התפלגות חיוב בש"ח לפי תע"ז



פסגה (4,362.64 ₪) 47%
 גבע (1,667.65 ₪) 18%
 שפל (3,160.60 ₪) 34%

הסטוריית צריכה בקוט"ש



20/11/22 תאריך הפקה:
 11/11/22 תאריך קריאה נוכחית:
 15/10/22 תאריך קריאה קודמת:

שם דייר: -בלאו אהרון מועלם ושות ק. 12
 שם אתר: בית המילניום רעננה

לקוח/ה נכבד/ה, אנו מתכבדים להגיש את חישוב צריכת החשמל לתקופה 11/11/22 - 15/10/22:

בלאו אהרון מועלם ושות ק. 12 - 3 - 81022632(3x63)

סוג תעריף	סוג צריכה	קריאה קודמת	קריאה נוכחית	סה"כ צריכה בקוט"ש	מחיר לקוט"ש בא"ג	סה"כ לתשלום
פרטי חשבון עבור תאריכים:						
		15/10/22	11/11/22			
777	פסגה	78,986.30	79,453.00	466.70	49.77	232.28 ₪
778	גבע	19,408.90	19,526.10	117.20	41.06	48.12 ₪
779	שפל	54,001.20	54,208.10	206.90	33.83	69.99 ₪

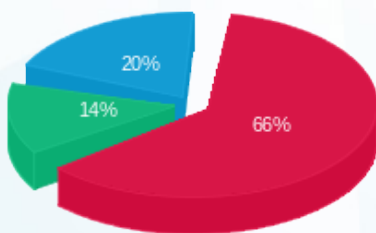
סה"כ לדיר:

פסגה	גבע	שפל	סה"כ	שיא ביקוש
466.70	117.20	206.90	790.80	1.90
232.28 ₪	48.12 ₪	69.99 ₪	350.39 ₪	

סה"כ צריכה
 סה"כ לתשלום

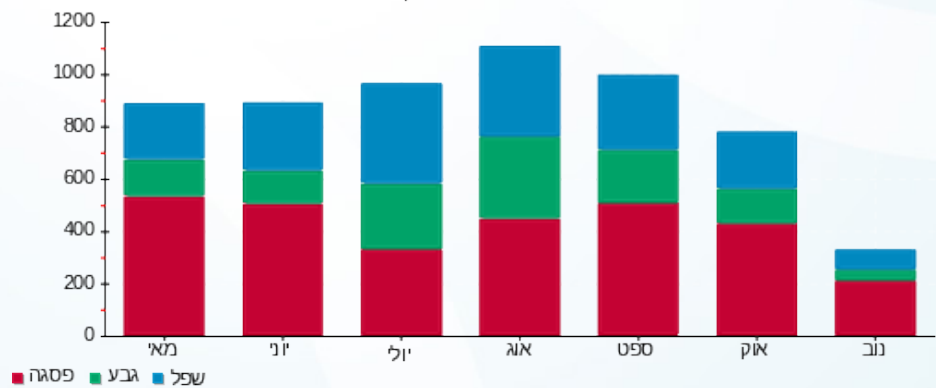
214.45 ₪	תשלום קבוע	
10.60 ₪	תשלום עבור גודל חיבור בKVA (3x63)	
575.45 ₪	סה"כ לתשלום	לא כולל מע"מ

התפלגות חיוב בש"ח לפי תע"ז



פסגה (232.28 ₪) 66%
 גבע (48.12 ₪) 14%
 שפל (69.99 ₪) 20%

הסטוריית צריכה בקוט"ש





20/11/22 תאריך הפקה:
 11/11/22 תאריך קריאה נוכחית:
 15/10/22 תאריך קריאה קודמת:

שם דייר: מליסרון ק. 12
 שם אתר: בית המילניום רעננה

לקוח/ה נכבד/ה, אנו מתכבדים להגיש את חישוב צריכת החשמל לתקופה 11/11/22 - 15/10/22:

מליסרון ק. 12 - 1 - 81022632 (3x250)

סה"כ לתשלום	מחיר לקוט"ש בא"ג	סה"כ צריכה בקוט"ש	קריאה נוכחית	קריאה קודמת	סוג צריכה	סוג תעריף
			11/11/22	15/10/22	פרטי חשבון עבור תאריכים:	
0.00 ₪	49.77	0.00	255,512.00	255,512.00	פסגה	777
0.00 ₪	41.06	0.00	67,496.00	67,496.00	גבע	778
0.00 ₪	33.83	0.00	212,920.40	212,920.40	שפל	779

סה"כ לדייר:

שיא ביקוש	סה"כ	שפל	גבע	פסגה
	0.00	0.00	0.00	0.00
	0.00 ₪	0.00 ₪	0.00 ₪	0.00 ₪

סה"כ צריכה
 סה"כ לתשלום

214.45 ₪	תשלום קבוע	
42.08 ₪	תשלום עבור גודל חיבור KVA (3x250)	
256.53 ₪	סה"כ לתשלום	לא כולל מע"מ





20/11/22 תאריך הפקה:
 11/11/22 תאריך קריאה נוכחית:
 15/10/22 תאריך קריאה קודמת:

שם דייר: -נטקרקר ק. 6
 שם אתר: בית המילניום רעננה

לקוח/ה נכבד/ה, אנו מתכבדים להגיש את חישוב צריכת החשמל לתקופה 15/10/22 - 11/11/22:

אינספרה טכנולוגיות - 1 - 81022258(3x160)

סוג תעריף	סוג צריכה	קריאה קודמת	קריאה נוכחית	סה"כ צריכה בקוט"ש	מחיר לקוט"ש בא"ג	סה"כ לתשלום
			11/11/22	15/10/22	פרטי חשבון עבור תאריכים:	
777	פסגה	29,099.46	30,860.23	-1,760.77	49.77	₪ -876.34
778	גבע	8,096.21	8,292.09	-195.88	41.06	₪ -80.43
779	שפל	26,875.39	27,329.79	-454.40	33.83	₪ -153.72

נטקרקר ק. 6 - 2 - 81022258(3x400)

סוג תעריף	סוג צריכה	קריאה קודמת	קריאה נוכחית	סה"כ צריכה בקוט"ש	מחיר לקוט"ש בא"ג	סה"כ לתשלום
			11/11/22	15/10/22	פרטי חשבון עבור תאריכים:	
777	פסגה	408,737.61	411,647.27	2,909.66	49.77	₪ 1,448.14
778	גבע	182,325.10	182,897.24	572.15	41.06	₪ 234.92
779	שפל	547,209.88	548,377.90	1,168.01	33.83	₪ 395.14

סה"כ לדייר:

פסגה	גבע	שפל	סה"כ	שיא ביקוש
1,148.89	376.27	713.61	2,238.77	7.41
₪ 571.80	₪ 154.50	₪ 241.42	₪ 967.71	

סה"כ צריכה

סה"כ לתשלום

214.45 ₪	תשלום קבוע	
40.40 ₪	תשלום עבור גודל חיבור בKVA (3x240)	
1,222.56 ₪	סה"כ לתשלום	לא כולל מע"מ





20/11/22 תאריך הפקה:
 11/11/22 תאריך קריאה נוכחית:
 15/10/22 תאריך קריאה קודמת:

שם דייר: סינאל ק. 7
 שם אתר: בית המילניום רעננה

לקוח/ה נכבד/ה, אנו מתכבדים להגיש את חישוב צריכת החשמל לתקופה 11/11/22 - 15/10/22:

סינאל ק. 7 - 3 - 81022258 (3x200)

סוג תעריף	סוג צריכה	קריאה קודמת	קריאה נוכחית	סה"כ צריכה בקוט"ש	מחיר לקוט"ש בא"ג	סה"כ לתשלום
פרטי חשבון עבור תאריכים:						
777	פסגה	15/10/22	11/11/22	2,739.07	49.77	1,363.23 ₪
778	גבע	101,368.04	101,921.87	553.84	41.06	227.41 ₪
779	שפל	312,149.95	313,425.87	1,275.92	33.83	431.64 ₪

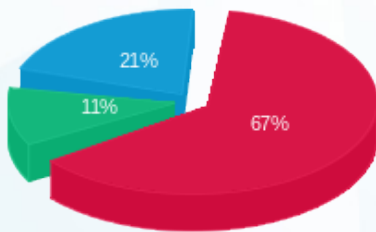
סה"כ לדייר:

פסגה	גבע	שפל	סה"כ	שיא ביקוש
2,739.07	553.84	1,275.92	4,568.83	5.56
1,363.23 ₪	227.41 ₪	431.64 ₪	2,022.28 ₪	

סה"כ צריכה
 סה"כ לתשלום

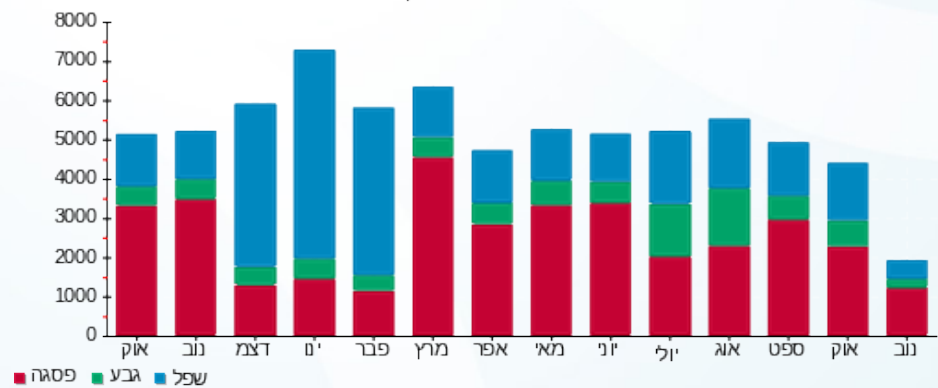
214.45 ₪	תשלום קבוע	
33.66 ₪	תשלום עבור גודל חיבור בKVA (3x200)	
2,270.40 ₪	סה"כ לתשלום	לא כולל מע"מ

התפלגות חיוב בש"ח לפי תע"ז



פסגה (1,363.23 ₪) 67%
 גבע (227.41 ₪) 11%
 שפל (431.64 ₪) 21%

הסטוריית צריכה בקוט"ש





20/11/22 תאריך הפקדה:
 11/11/22 תאריך קריאה נוכחית:
 15/10/22 תאריך קריאה קודמת:

שם דייר: ספאץ בע"מ ק. 11
 שם אתר: בית המילניום רעננה

לקוח/ה נכבד/ה, אנו מתכבדים להגיש את חישוב צריכת החשמל לתקופה 11/11/22 - 15/10/22:

ספאץ בע"מ ק. 11 - 3 - 16048037(0x0)

סוג תעריף	סוג צריכה	קריאה קודמת	קריאה נוכחית	סה"כ צריכה בקוט"ש	מחיר לקוט"ש בא"ג	סה"כ לתשלום
פרטי חשבון עבור תאריכים:						
		15/10/22	11/11/22			
777	פסגה	45,595.60	46,791.60	1,196.00	49.77	595.25 ₪
778	גבע	12,448.80	12,633.60	184.80	41.06	75.88 ₪
779	שפל	37,272.40	37,653.20	380.80	33.83	128.82 ₪

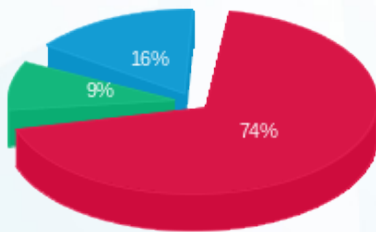
סה"כ לדייר:

פסגה	גבע	שפל	סה"כ	שיא ביקוש
1,196.00	184.80	380.80	1,761.60	13.80
₪ 595.25	₪ 75.88	₪ 128.82	₪ 799.95	

סה"כ צריכה
 סה"כ לתשלום

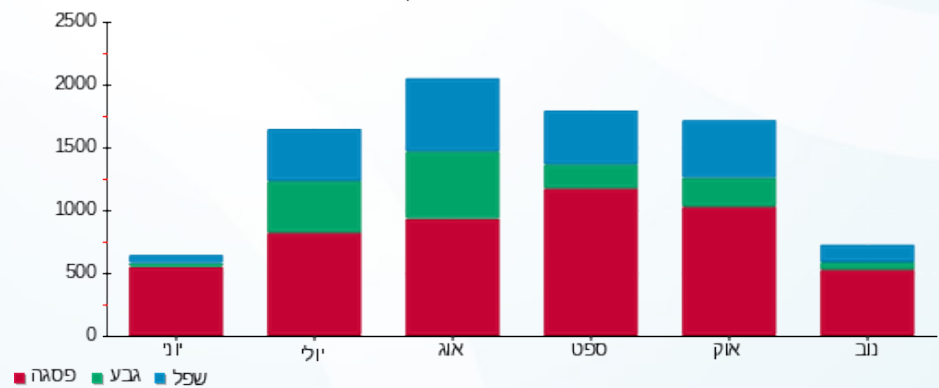
214.45 ₪	תשלום קבוע	
0.00 ₪	תשלום עבור גודל חיבור בKVA (0x0)	
1,014.40 ₪	סה"כ לתשלום	לא כולל מע"מ

התפלגות חיוב בש"ח לפי תע"ז



■ פסגה (₪ 595.25)
 ■ גבע (₪ 75.88)
 ■ שפל (₪ 128.82)

הסטוריית צריכה בקוט"ש





20/11/22

תאריך הפקה:

שם דייר: עו"ד בנימין משיח ק.5 . (חווה 342570213)
שם אתר: בית המילניום רעננה

11/11/22

תאריך קריאה נוכחי:

15/10/22

תאריך קריאה קודמת:

לקוח/ה נכבד/ה, אנו מתכבדים להגיש את חישוב צריכת החשמל לתקופה 11/11/22 - 15/10/22:

עו"ד בנימין משיח ק.5 . (חווה 342570213) - 1 - 17013994(3x100)

סוג תעריף	סוג צריכה	קריאה קודמת	קריאה נוכחית	סה"כ צריכה בקוט"ש	מחיר לקוט"ש בא"ג	סה"כ לתשלום
פרטי חשבון עבור תאריכים:						
777	פסגה	15/10/22	11/11/22	2,742.00	49.77	136,145.40
778	גבע	383.10	395.00	11.90	41.06	489.55
779	שפל	1,910.30	1,936.70	26.40	33.83	893.37

סה"כ לדייר:

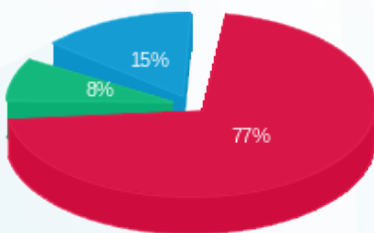
פסגה	גבע	שפל	סה"כ	שיא ביקוש
92.90	11.90	26.40	131.20	
46.24 ₪	4.89 ₪	8.93 ₪	60.05 ₪	

סה"כ צריכה

סה"כ לתשלום

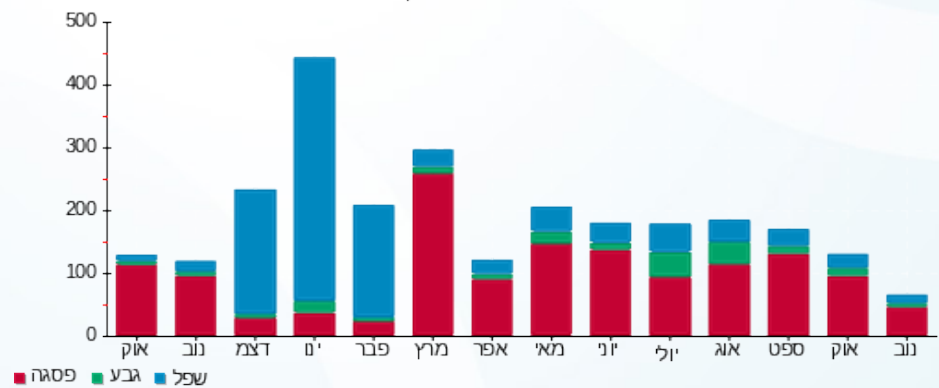
214.45 ₪	תשלום קבוע	
16.83 ₪	תשלום עבור גודל חיבור בKVA (3x100)	
291.34 ₪	סה"כ לתשלום	לא כולל מע"מ

התפלגות חיוב בש"ח לפי תעו"ז



- פסגה (46.24 ₪)
- גבע (4.89 ₪)
- שפל (8.93 ₪)

הסטוריית צריכה בקוט"ש



- פסגה
- גבע
- שפל





20/11/22 תאריך הפקדה:
 11/11/22 תאריך קריאה נוכחית:
 15/10/22 תאריך קריאה קודמת:

שם דייר: עו"ד הירשפלד
 שם אתר: בית המילניום רעננה

לקוח/ה נכבד/ה, אנו מתכבדים להגיש את חישוב צריכת החשמל לתקופה 11/11/22 - 15/10/22:

עו"ד הירשפלד - 1 - 15091243(3x80)

סה"כ לתשלום	מחיר לקוט"ש בא"ג	סה"כ צריכה בקוט"ש	קריאה נוכחית	קריאה קודמת	סוג צריכה	סוג תעריף
			11/11/22	15/10/22	פרטי חשבון עבור תאריכים:	
250.89 ₪	49.77	504.10	50,626.30	50,122.20	פסגה	777
42.99 ₪	41.06	104.70	12,259.70	12,155.00	גבע	778
68.00 ₪	33.83	201.00	45,348.50	45,147.50	שפל	779

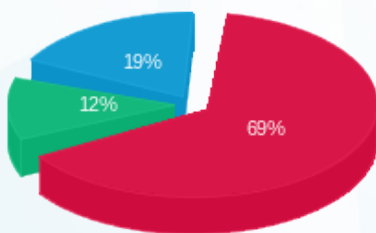
סה"כ לדייר:

שיא ביקוש	סה"כ	שפל	גבע	פסגה
4.88	809.80	201.00	104.70	504.10
	361.88 ₪	68.00 ₪	42.99 ₪	250.89 ₪

סה"כ צריכה
 סה"כ לתשלום

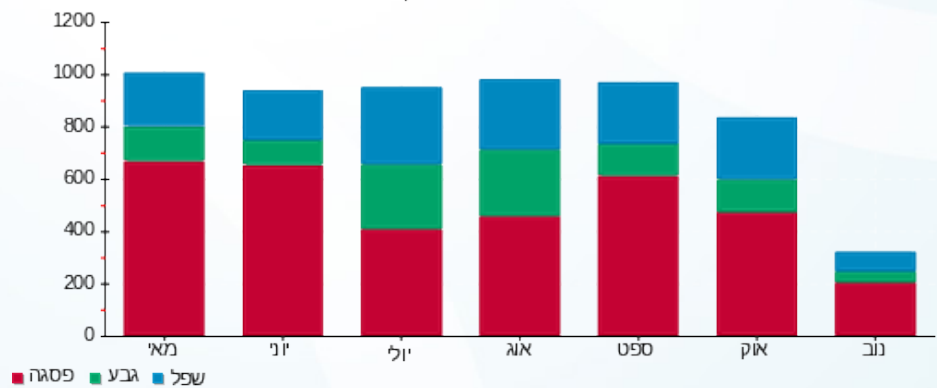
214.45 ₪	תשלום קבוע	
13.47 ₪	תשלום עבור גודל חיבור בKVA (3x80)	
589.79 ₪	סה"כ לתשלום	לא כולל מע"מ

התפלגות חיוב בש"ח לפי תעו"ז



פסגה (250.89 ₪) 69%
 גבע (42.99 ₪) 12%
 שפל (68.00 ₪) 19%

הסטוריית צריכה בקוט"ש





20/11/22 תאריך הפקדה:
 11/11/22 תאריך קריאה נוכחית:
 15/10/22 תאריך קריאה קודמת:

שם דייר: פ. גורדי קומה 5
 שם אתר: בית המילניום רעננה

לקוח/ה נכבד/ה, אנו מתכבדים להגיש את חישוב צריכת החשמל לתקופה 15/10/22 - 11/11/22:

פ. גורדי קומה 5 - 1 - 16224410(3x100)

סוג תעריף	סוג צריכה	קריאה קודמת	קריאה נוכחית	סה"כ צריכה בקוט"ש	מחיר לקוט"ש בא"ג	סה"כ לתשלום
פרטי חשבון עבור תאריכים:						
777	פסגה	15/10/22	11/11/22	748.90	49.77	372.73 ₪
778	גבע	16,194.70	16,362.60	167.90	41.06	68.94 ₪
779	שפל	48,914.10	49,279.30	365.20	33.83	123.55 ₪

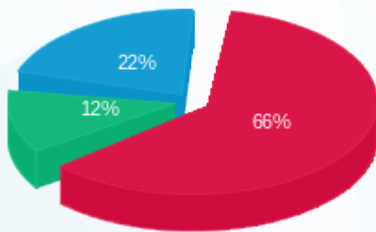
סה"כ לדייר:

פסגה	גבע	שפל	סה"כ	שיא ביקוש
748.90	167.90	365.20	1,282.00	שיא ביקוש
372.73 ₪	68.94 ₪	123.55 ₪	565.21 ₪	

סה"כ צריכה
 סה"כ לתשלום

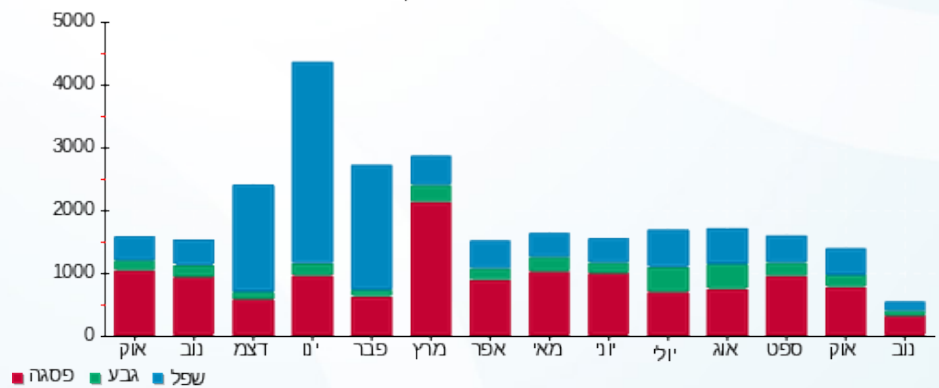
214.45 ₪	תשלום קבוע	
16.83 ₪	תשלום עבור גודל חיבור בKVA (3x100)	
796.50 ₪	סה"כ לתשלום	לא כולל מע"מ

התפלגות חיוב בש"ח לפי תעו"ז



■ פסגה (372.73 ₪)
 ■ גבע (68.94 ₪)
 ■ שפל (123.55 ₪)

הסטוריית צריכה בקוט"ש





20/11/22 תאריך הפקה:
 11/11/22 תאריך קריאה נוכחית:
 15/10/22 תאריך קריאה קודמת:

שם דייר: -ראשי לוח צד צפון חברת אדווה
 שם אתר: בית המילניום רעננה

לקוח/ה נכבד/ה, אנו מתכבדים להגיש את חישוב צריכת החשמל לתקופה 15/10/22 - 11/11/22:

***ראשי לוח צד צפון חברת אדווה - 1 - 17312821(3x250)

סוג תעריף	סוג צריכה	קריאה קודמת	קריאה נוכחית	סה"כ צריכה בקוט"ש	מחיר לקוט"ש בא"ג	סה"כ לתשלום
פרטי חשבון עבור תאריכים:						
777	פסגה	15/10/22	11/11/22	4,268.80	49.77	2,124.58 ₪
778	גבע	66,150.60	67,893.20	1,742.60	41.06	715.51 ₪
779	שפל	197,289.90	201,235.20	3,945.30	33.83	1,334.69 ₪

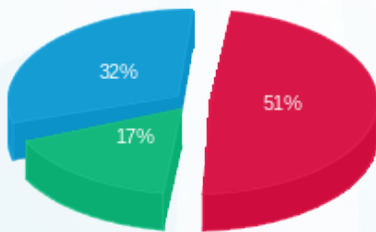
סה"כ לדייר:

פסגה	גבע	שפל	סה"כ	שיא ביקוש
4,268.80	1,742.60	3,945.30	9,956.70	39.07
2,124.58 ₪	715.51 ₪	1,334.69 ₪	4,174.79 ₪	

סה"כ צריכה
 סה"כ לתשלום

214.45 ₪	תשלום קבוע	
42.08 ₪	תשלום עבור גודל חיבור בKVA (3x250)	
4,431.32 ₪	סה"כ לתשלום	לא כולל מע"מ

התפלגות חיוב בש"ח לפי תעו"ז



■ פסגה (2,124.58 ₪)
 ■ גבע (715.51 ₪)
 ■ שפל (1,334.69 ₪)

הסטוריית צריכה בקוט"ש





20/11/22 תאריך הפקדה:
 11/11/22 תאריך קריאה נוכחית:
 15/10/22 תאריך קריאה קודמת:

שם דייר: רון אל קומה 5
 שם אתר: בית המילניום רעננה

לקוח/ה נכבד/ה, אנו מתכבדים להגיש את חישוב צריכת החשמל לתקופה 15/10/22 - 11/11/22:

רון אל קומה 5 - 2 - 15091243 (3x160)

סוג תעריף	סוג צריכה	קריאה קודמת	קריאה נוכחית	סה"כ צריכה בקוט"ש	מחיר לקוט"ש בא"ג	סה"כ לתשלום
		15/10/22	11/11/22			
777	פסגה	40,287.70	40,909.40	621.70	49.77	309.42 ₪
778	גבע	7,400.90	7,478.60	77.70	41.06	31.90 ₪
779	שפל	29,811.70	29,976.90	165.20	33.83	55.89 ₪

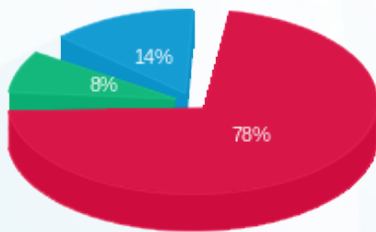
סה"כ לדייר:

פסגה	גבע	שפל	סה"כ	שיא ביקוש
621.70	77.70	165.20	864.60	4.61
309.42 ₪	31.90 ₪	55.89 ₪	397.21 ₪	

סה"כ צריכה
 סה"כ לתשלום

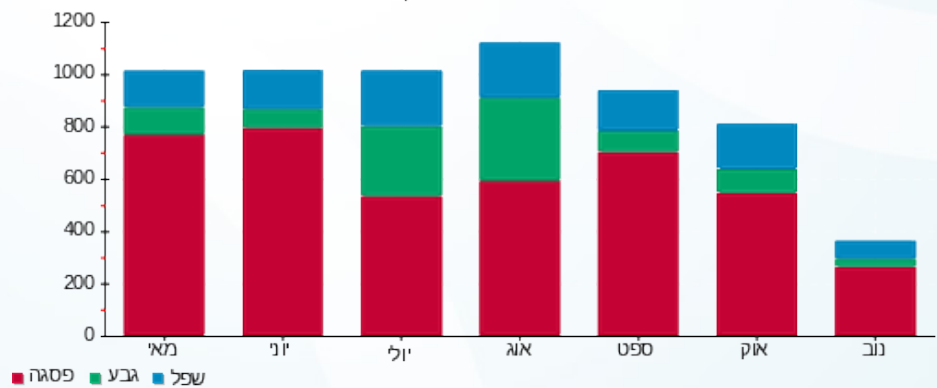
214.45 ₪	תשלום קבוע	
26.93 ₪	תשלום עבור גודל חיבור בKVA (3x160)	
638.59 ₪	סה"כ לתשלום	לא כולל מע"מ

התפלגות חיוב בש"ח לפי תעו"ז



פסגה (309.42 ₪) 78%
 גבע (31.90 ₪) 8%
 שפל (55.89 ₪) 14%

הסטוריית צריכה בקוט"ש





20/11/22 תאריך הפקה:
 11/11/22 תאריך קריאה נוכחית:
 15/10/22 תאריך קריאה קודמת:

שם דייר: סינאל מעבדה
 שם אתר: בית המילניום רעננה

לקוח/ה נכבד/ה, אנו מתכבדים להגיש את חישוב צריכת החשמל לתקופה 15/10/22 - 11/11/22:

סינאל מעבדה - 1 - (3x32)17312960

סוג תעריף	סוג צריכה	קריאה קודמת	קריאה נוכחית	סה"כ צריכה בקוט"ש	מחיר לקוט"ש בא"ג	סה"כ לתשלום
			15/10/22	11/11/22	פרטי חשבון עבור תאריכים:	
777	פסגה	38,185.70	38,889.10	703.40	49.77	350.08 ₪
778	גבע	8,737.00	8,856.10	119.10	41.06	48.90 ₪
779	שפל	23,583.90	23,834.00	250.10	33.83	84.61 ₪

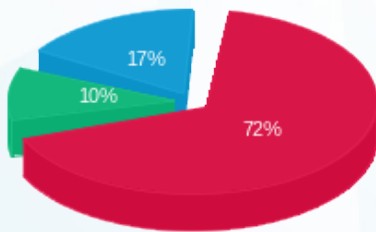
סה"כ לדייר:

פסגה	גבע	שפל	סה"כ	שיא ביקוש
703.40	119.10	250.10	1,072.60	9.64
₪ 350.08	₪ 48.90	₪ 84.61	₪ 483.59	

סה"כ צריכה
 סה"כ לתשלום

214.45 ₪	תשלום קבוע	
5.39 ₪	תשלום עבור גודל חיבור בKVA (3x32)	
703.43 ₪	סה"כ לתשלום	לא כולל מע"מ

התפלגות חיוב בש"ח לפי תעו"ז



פסגה (350.08 ₪)
 גבע (48.90 ₪)
 שפל (84.61 ₪)

הסטוריית צריכה בקוט"ש

