



20/11/22 תאריך הפקה:  
 31/10/22 תאריך קריאה נוכחית:  
 20/10/22 תאריך קריאה קודמת:

שם דייר: בניין B - דירה 816  
 שם אתר: אלקטרה קמפוס מגדלים חדשים

לקוח/ה נכבד/ה, אנו מתכבדים להגיש את חישוב צריכת החשמל לתקופה 20/10/22 - 31/10/22:

בניין B - דירה 816 - 8 - 19093057 (1x40)

סוג תעריף	סוג צריכה	קריאה קודמת	קריאה נוכחית	סה"כ צריכה בקוט"ש	מחיר לקוט"ש בא"ג	סה"כ לתשלום
פרטי חשבון עבור תאריכים:						
777	פסגה	20/10/22	31/10/22	22.40	49.77	11.15 ₪
778	גבע	586.35	598.10	11.75	41.06	4.82 ₪
779	שפל	1,577.05	1,601.10	24.05	33.83	8.14 ₪

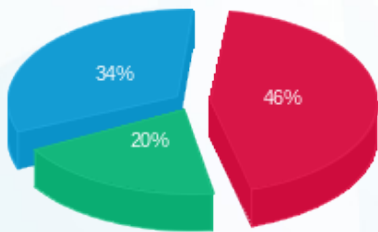
סה"כ לדייר:

פסגה	גבע	שפל	סה"כ	שיא ביקוש
22.40	11.75	24.05	58.20	32.63
11.15 ₪	4.82 ₪	8.14 ₪	24.11 ₪	

סה"כ צריכה  
 סה"כ לתשלום

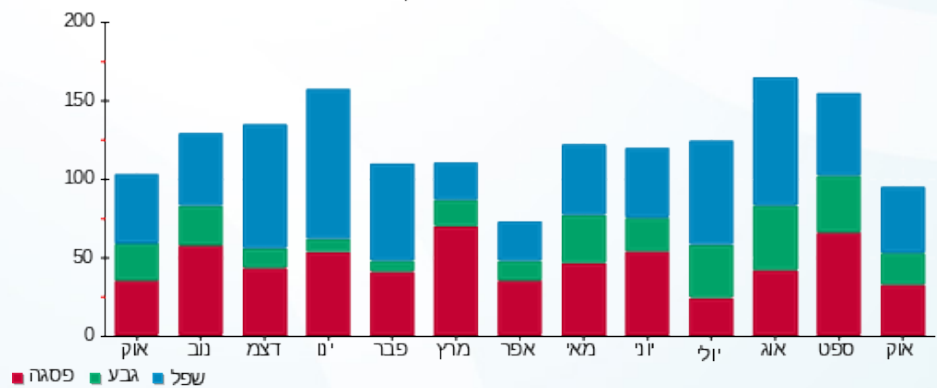
0.00 ₪	תשלום קבוע	
0.96 ₪	תשלום עבור גודל חיבור בKVA (1x40)	
25.07 ₪	סה"כ לתשלום	לא כולל מע"מ

התפלגות חיוב בש"ח לפי תעו"ז



■ פסגה (11.15 ₪)  
 ■ גבע (4.82 ₪)  
 ■ שפל (8.14 ₪)

הסטוריית צריכה בקוט"ש



■ פסגה ■ גבע ■ שפל

