

21/11/22 תאריך הפקדה:
 31/10/22 תאריך קריאה נוכחית:
 01/10/22 תאריך קריאה קודמת:

שם דייר: מזגן חדר מתח גבוה מפסק F15
 שם אתר: בית המילניום מלון

לקוח/ה נכבד/ה, אנו מתכבדים להגיש את חישוב צריכת החשמל לתקופה 01/10/22 - 31/10/22:

***מזגן חדר מתח גבוה - 1 - 17313260(0x0)

סוג תעריף	סוג צריכה	קריאה קודמת	קריאה נוכחית	סה"כ צריכה בקוט"ש	מחיר לקוט"ש בא"ג	סה"כ לתשלום
פרטי חשבון עבור תאריכים:						
777	פסגה	01/10/22	31/10/22	1,085.90	49.77	540.45 ₪
778	גבע	6,443.30	7,220.60	777.30	41.06	319.16 ₪
779	שפל	18,329.70	20,016.50	1,686.80	33.83	570.64 ₪

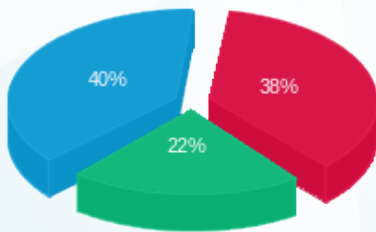
סה"כ לדייר:

פסגה	גבע	שפל	סה"כ	שיא ביקוש
1,085.90	777.30	1,686.80	3,550.00	5.20
540.45 ₪	319.16 ₪	570.64 ₪	1,430.26 ₪	

סה"כ צריכה
 סה"כ לתשלום

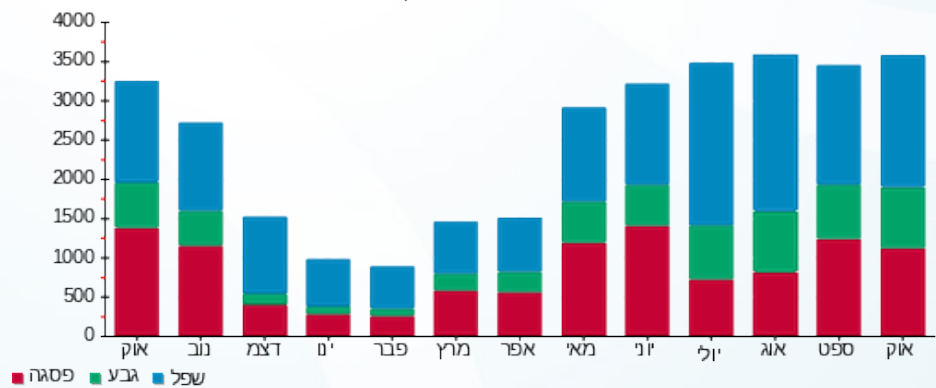
214.45 ₪	תשלום קבוע	
0.00 ₪	תשלום עבור גודל חיבור בKVA (0x0)	
1,644.71 ₪	סה"כ לתשלום	לא כולל מע"מ

התפלגות חיוב בש"ח לפי תעו"ז



■ פסגה (540.45 ₪)
 ■ גבע (319.16 ₪)
 ■ שפל (570.64 ₪)

הסטוריית צריכה בקוט"ש



21/11/22 תאריך הפקדה:
 31/10/22 תאריך קריאה נוכחית:
 01/10/22 תאריך קריאה קודמת:

שם דייר: מזגן חדר מתח גבוה מפסק F16
 שם אתר: בית המילניום מלון

לקוח/ה נכבד/ה, אנו מתכבדים להגיש את חישוב צריכת החשמל לתקופה 01/10/22 - 31/10/22:

*****מזגן חדר מתח גבוה מפסק 1 - 17313259 (0x0) F16**

סוג תעריף	סוג צריכה	קריאה קודמת	קריאה נוכחית	סה"כ צריכה בקוט"ש	מחיר לקוט"ש בא"ג	סה"כ לתשלום
פרטי חשבון עבור תאריכים:						
777	פסגה	01/10/22	31/10/22	335.20	49.77	166.83 ₪
778	גבע	11,044.20	11,297.00	252.80	41.06	103.80 ₪
779	שפל	31,327.00	31,844.90	517.90	33.83	175.21 ₪

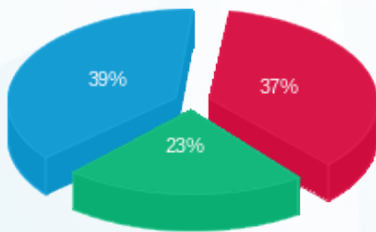
סה"כ לדייר:

פסגה	גבע	שפל	סה"כ	שיא ביקוש
335.20	252.80	517.90	1,105.90	5.74
166.83 ₪	103.80 ₪	175.21 ₪	445.83 ₪	

סה"כ צריכה
 סה"כ לתשלום

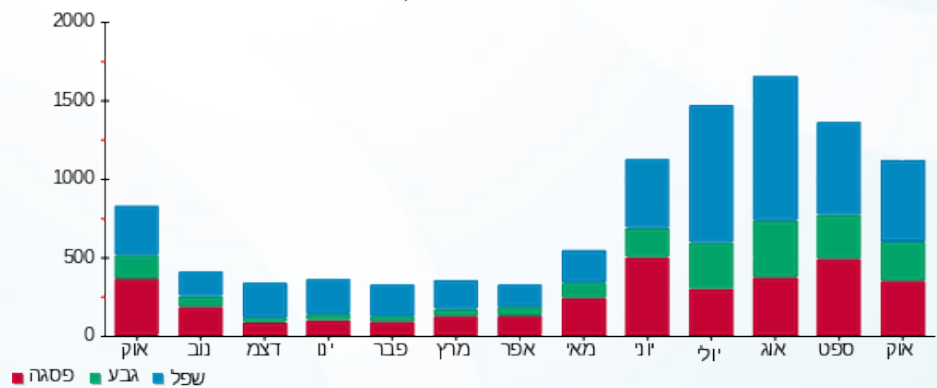
214.45 ₪	תשלום קבוע	
0.00 ₪	תשלום עבור גודל חיבור בKVA (0x0)	
660.28 ₪	סה"כ לתשלום	לא כולל מע"מ

התפלגות חיוב בש"ח לפי תעו"ז



■ פסגה (166.83 ₪)
 ■ גבע (103.80 ₪)
 ■ שפל (175.21 ₪)

הסטוריית צריכה בקוט"ש





21/11/22 תאריך הפקדה:
 31/10/22 תאריך קריאה נוכחית:
 01/10/22 תאריך קריאה קודמת:

שם דייר: מלון פרימה
 שם אתר: בית המילניום מלון

לקוח/ה נכבד/ה, אנו מתכבדים להגיש את חישוב צריכת החשמל לתקופה 01/10/22 - 31/10/22:

פרימה - 1 - 16224415 (3x2500)

סוג תעריף	סוג צריכה	קריאה קודמת	קריאה נוכחית	סה"כ צריכה בקוט"ש	מחיר לקוט"ש בא"ג	סה"כ לתשלום
פרטי חשבון עבור תאריכים:						
777	פסגה	01/10/22	31/10/22	25,217.30	49.77	12,550.65 ₪
778	גבע	707,669.51	723,811.61	16,142.10	41.06	6,627.95 ₪
779	שפל	1,248,447.41	1,270,325.51	21,878.10	33.83	7,401.36 ₪

סה"כ לדייר:

פסגה	גבע	שפל	סה"כ	שיא ביקוש
25,217.30	16,142.10	21,878.10	63,237.50	
12,550.65 ₪	6,627.95 ₪	7,401.36 ₪	26,579.96 ₪	

סה"כ צריכה
 סה"כ לתשלום

214.45 ₪	תשלום קבוע	
465.89 ₪	תשלום עבור גודל חיבור KVA (3x2500)	
27,260.30 ₪	סה"כ לתשלום	לא כולל מע"מ





21/11/22 תאריך הפקה:
 31/10/22 תאריך קריאה נוכחית:
 01/10/22 תאריך קריאה קודמת:

שם דייר: מליסרון משרדי הנהלה
 שם אתר: בית המילניום מלון

לקוח/ה נכבד/ה, אנו מתכבדים להגיש את חישוב צריכת החשמל לתקופה 01/10/22 - 31/10/22:

***מליסרון משרדי הנהלה - 2 - 16045564(3x32)

סוג תעריף	סוג צריכה	קריאה קודמת	קריאה נוכחית	סה"כ צריכה בקוט"ש	מחיר לקוט"ש בא"ג	סה"כ לתשלום
פרטי חשבון עבור תאריכים:						
777	פסגה	01/10/22	31/10/22	291.35	49.77	145.00 ₪
778	גבע	3,821.65	3,897.55	75.90	41.06	31.16 ₪
779	שפל	8,641.60	8,749.00	107.40	33.83	36.33 ₪

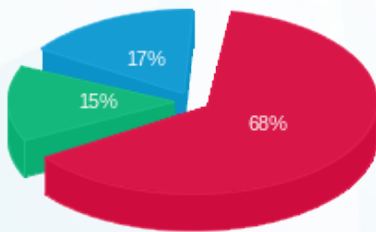
סה"כ לדייר:

פסגה	גבע	שפל	סה"כ	שיא ביקוש
291.35	75.90	107.40	474.65	3.50
145.00 ₪	31.16 ₪	36.33 ₪	212.50 ₪	

סה"כ צריכה
 סה"כ לתשלום

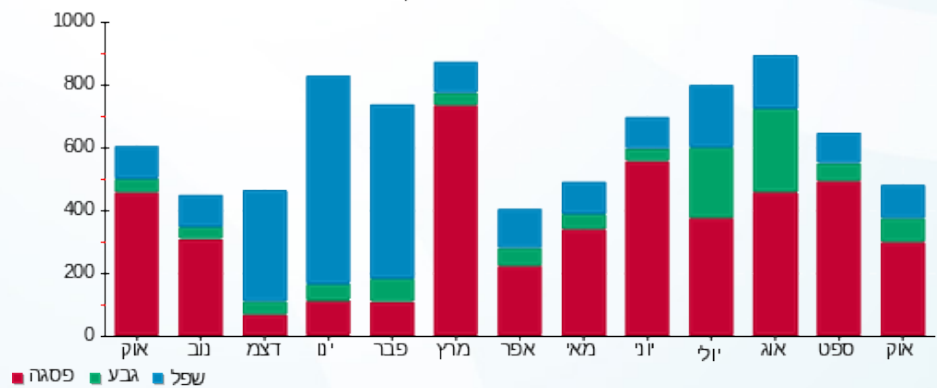
214.45 ₪	תשלום קבוע	
5.96 ₪	תשלום עבור גודל חיבור בKVA (3x32)	
432.92 ₪	סה"כ לתשלום	לא כולל מע"מ

התפלגות חיוב בש"ח לפי תעו"ז



■ פסגה (145.00 ₪)
 ■ גבע (31.16 ₪)
 ■ שפל (36.33 ₪)

הסטוריית צריכה בקוט"ש





21/11/22 תאריך הפקה:
 31/10/22 תאריך קריאה נוכחית:
 01/10/22 תאריך קריאה קודמת:

שם דייר: סינאל P2 חדר מדפסות
 שם אתר: בית המילניום מלון

לקוח/ה נכבד/ה, אנו מתכבדים להגיש את חישוב צריכת החשמל לתקופה 01/10/22 - 31/10/22:

סינאל P2 חדר מדפסות - 1 - 16045564(3x40)

סה"כ לתשלום	מחיר לקוט"ש בא"ג	סה"כ צריכה בקוט"ש	קריאה נוכחית	קריאה קודמת	סוג צריכה	סוג תעריף
			31/10/22	01/10/22		פרטי חשבון עבור תאריכים:
280.55 ₪	49.77	563.70	27,191.85	26,628.15	פסגה	777
40.24 ₪	41.06	98.00	5,685.85	5,587.85	גבע	778
66.09 ₪	33.83	195.35	15,230.15	15,034.80	שפל	779

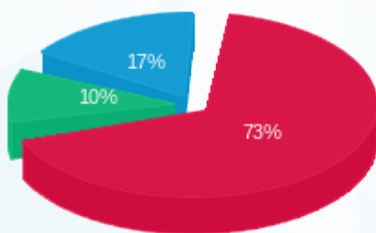
סה"כ לדיר:

שיא ביקוש	סה"כ	שפל	גבע	פסגה
5.69	857.05	195.35	98.00	563.70
	386.88 ₪	66.09 ₪	40.24 ₪	280.55 ₪

סה"כ צריכה
 סה"כ לתשלום

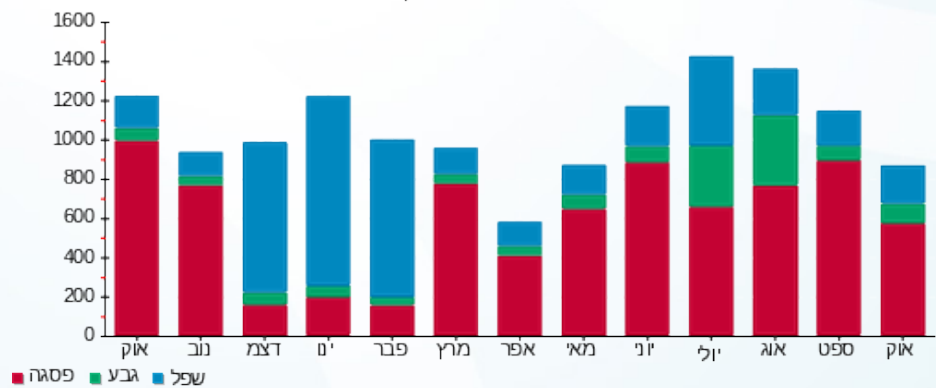
214.45 ₪	תשלום קבוע	
7.45 ₪	תשלום עבור גודל חיבור בKVA (3x40)	
608.78 ₪	סה"כ לתשלום	לא כולל מע"מ

התפלגות חיוב בש"ח לפי תעו"ז



■ פסגה (280.55 ₪)
 ■ גבע (40.24 ₪)
 ■ שפל (66.09 ₪)

הסטוריית צריכה בקוט"ש



■ פסגה ■ גבע ■ שפל





21/11/22 תאריך הפקדה:
 31/10/22 תאריך קריאה נוכחית:
 01/10/22 תאריך קריאה קודמת:

שם דייר: ציבורי P1 פאזה R
 שם אתר: בית המילניום מלון

לקוח/ה נכבד/ה, אנו מתכבדים להגיש את חישוב צריכת החשמל לתקופה 01/10/22 - 31/10/22:

*** ציבורי 91 פאזה 3 - 16045564 (0x0) - R

סוג תעריף	סוג צריכה	קריאה קודמת	קריאה נוכחית	סה"כ צריכה בקוט"ש	מחיר לקוט"ש בא"ג	סה"כ לתשלום
פרטי חשבון עבור תאריכים:						
777	פסגה	01/10/22	31/10/22	16.00	49.77	7.96 ₪
778	גבע	339.40	350.92	11.52	41.06	4.73 ₪
779	שפל	1,041.20	1,066.64	25.44	33.83	8.61 ₪

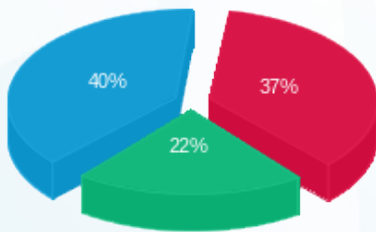
סה"כ לדייר:

פסגה	גבע	שפל	סה"כ	שיא ביקוש
16.00	11.52	25.44	52.96	0.07
₪ 7.96	₪ 4.73	₪ 8.61	₪ 21.30	

סה"כ צריכה
 סה"כ לתשלום

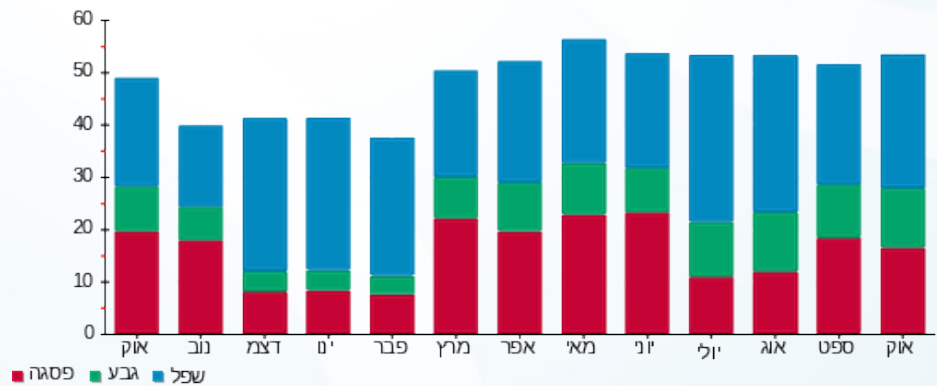
214.45 ₪	תשלום קבוע	
0.00 ₪	תשלום עבור גודל חיבור בKVA (0x0)	
235.75 ₪	סה"כ לתשלום	לא כולל מע"מ

התפלגות חיוב בש"ח לפי תעו"ז



פסגה (₪ 7.96)
 גבע (₪ 4.73)
 שפל (₪ 8.61)

הסטוריית צריכה בקוט"ש





21/11/22 תאריך הפקדה:
 31/10/22 תאריך קריאה נוכחית:
 01/10/22 תאריך קריאה קודמת:

שם דייר: ציבורי P2 פאזה T
 שם אתר: בית המילניום מלון

לקוח/ה נכבד/ה, אנו מתכבדים להגיש את חישוב צריכת החשמל לתקופה 01/10/22 - 31/10/22:

*** ציבורי P2 פאזה 4 - 16045564 (0x0) T

סה"כ לתשלום	מחיר לקוט"ש בא"ג	סה"כ צריכה בקוט"ש	קריאה נוכחית	קריאה קודמת	סוג צריכה	סוג תעריף
			31/10/22	01/10/22	פרטי חשבון עבור תאריכים:	
₪ 4.22	49.77	8.48	190.64	182.16	פסגה	777
₪ 1.60	41.06	3.90	53.36	49.46	גבע	778
₪ 1.42	33.83	4.20	86.44	82.24	שפל	779

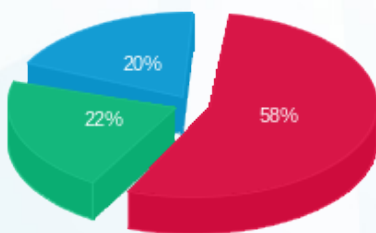
סה"כ לדייר:

שיא ביקוש	סה"כ	שפל	גבע	פסגה
0.05	16.58	4.20	3.90	8.48
	₪ 7.24	₪ 1.42	₪ 1.60	₪ 4.22

סה"כ צריכה
 סה"כ לתשלום

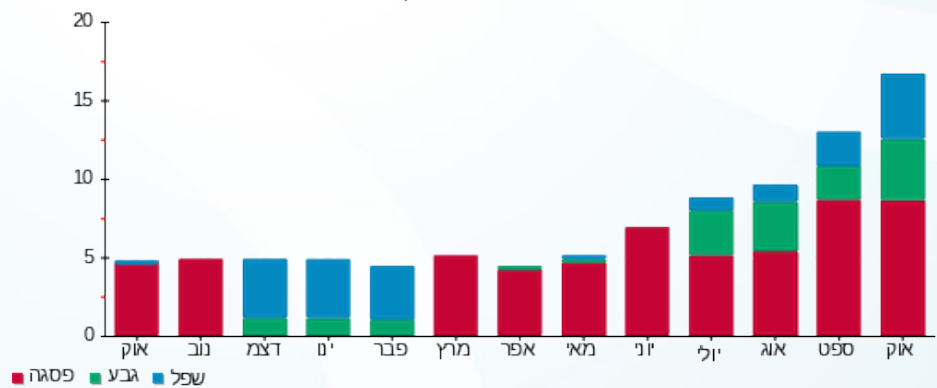
₪ 214.45	תשלום קבוע	
₪ 0.00	תשלום עבור גודל חיבור בKVA (0x0)	
₪ 221.69	סה"כ לתשלום	לא כולל מע"מ

התפלגות חיוב בש"ח לפי תעו"ז



פסגה (₪ 4.22) ■
 גבע (₪ 1.60) ■
 שפל (₪ 1.42) ■

הסטוריית צריכה בקוט"ש



פסגה ■ גבע ■ שפל





21/11/22 תאריך הפקדה:
 31/10/22 תאריך קריאה נוכחית:
 01/10/22 תאריך קריאה קודמת:

שם דייר: שניא 5 מלון ללא הפחתה
 שם אתר: בית המילניום מלון

לקוח/ה נכבד/ה, אנו מתכבדים להגיש את חישוב צריכת החשמל לתקופה 01/10/22 - 31/10/22:

שניא 5 מלון ללא הפחתה - 1 - 17013971 (3x2500)

סוג תעריף	סוג צריכה	קריאה קודמת	קריאה נוכחית	סה"כ צריכה בקוט"ש	מחיר לקוט"ש בא"ג	סה"כ לתשלום
		01/10/22	31/10/22			
777	פסגה	707,243.30	745,689.20	38,445.90	49.77	19,134.52 ₪
778	גבע	888,073.40	913,803.30	25,729.90	41.06	10,564.70 ₪
779	שפל	457,184.20	506,863.60	49,679.40	33.83	16,806.54 ₪

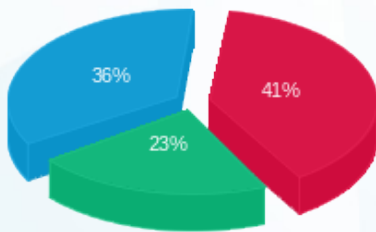
סה"כ לדיר:

פסגה	גבע	שפל	סה"כ	שיא ביקוש
38,445.90	25,729.90	49,679.40	113,855.20	
19,134.52 ₪	10,564.70 ₪	16,806.54 ₪	46,505.76 ₪	

סה"כ צריכה
 סה"כ לתשלום

214.45 ₪	תשלום קבוע	
465.89 ₪	תשלום עבור גודל חיבור בKVA (3x2500)	
47,186.10 ₪	סה"כ לתשלום	לא כולל מע"מ

התפלגות חיוב בש"ח לפי תעו"ז



פסגה (19,134.52 ₪)
 גבע (10,564.70 ₪)
 שפל (16,806.54 ₪)

הסטוריית צריכה בקוט"ש

