



21/11/22 תאריך הפקדה:
 11/11/22 תאריך קריאה נוכחית:
 15/10/22 תאריך קריאה קודמת:

שם דייר: א.ו. רושטק ק.11
 שם אתר: בית המילניום רעננה

לקוח/ה נכבד/ה, אנו מתכבדים להגיש את חישוב צריכת החשמל לתקופה 11/11/22 - 15/10/22:

א.ו. רושטק ק.11 - 4 - 16048037(3x200)

סוג תעריף	סוג צריכה	קריאה קודמת	קריאה נוכחית	סה"כ צריכה בקוט"ש	מחיר לקוט"ש בא"ג	סה"כ לתשלום
פרטי חשבון עבור תאריכים:						
777	פסגה	15/10/22	11/11/22	498.40	49.77	248.05 ₪
778	גבע	834.00	864.00	30.00	41.06	12.32 ₪
779	שפל	3,807.20	3,877.20	70.00	33.83	23.68 ₪

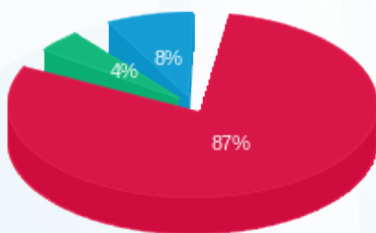
סה"כ לדיר:

פסגה	גבע	שפל	סה"כ	שיא ביקוש
498.40	30.00	70.00	598.40	5.35
248.05 ₪	12.32 ₪	23.68 ₪	284.05 ₪	

סה"כ צריכה
 סה"כ לתשלום

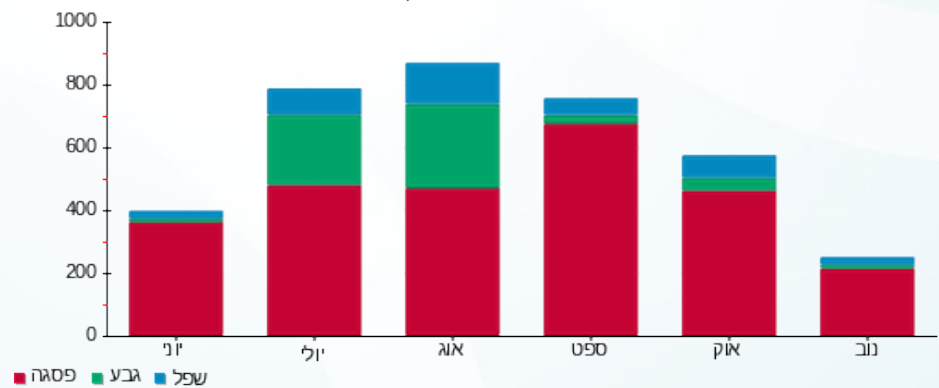
214.45 ₪	תשלום קבוע	
33.66 ₪	תשלום עבור גודל חיבור בKVA (3x200)	
532.17 ₪	סה"כ לתשלום	לא כולל מע"מ

התפלגות חיוב בש"ח לפי תעו"ז



■ פסגה (248.05 ₪)
 ■ גבע (12.32 ₪)
 ■ שפל (23.68 ₪)

הסטוריית צריכה בקוט"ש





21/11/22 תאריך הפקדה:
 11/11/22 תאריך קריאה נוכחית:
 15/10/22 תאריך קריאה קודמת:

שם דייר: -אדווה אופטיקל בע"מ משרד ק. 12
 שם אתר: בית המילניום רעננה

לקוח/ה נכבד/ה, אנו מתכבדים להגיש את חישוב צריכת החשמל לתקופה 11/11/22 - 15/10/22:

אדווה אופטיקל בע"מ משרד ק. 12 - 2 - 81022632(3x250)

סוג תעריף	סוג צריכה	קריאה קודמת	קריאה נוכחית	סה"כ צריכה בקוט"ש	מחיר לקוט"ש בא"ג	סה"כ לתשלום
פרטי חשבון עבור תאריכים:						
		15/10/22	11/11/22			
777	פסגה	293,887.20	296,479.00	2,591.80	49.77	1,289.94 ₪
778	גבע	122,132.40	123,113.80	981.40	41.06	402.96 ₪
779	שפל	387,575.20	389,879.80	2,304.60	33.83	779.65 ₪

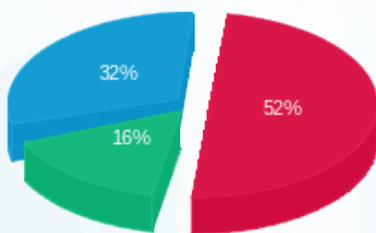
סה"כ לדיר:

פסגה	גבע	שפל	סה"כ	שיא ביקוש
2,591.80	981.40	2,304.60	5,877.80	12.00
1,289.94 ₪	402.96 ₪	779.65 ₪	2,472.55 ₪	

סה"כ צריכה
 סה"כ לתשלום

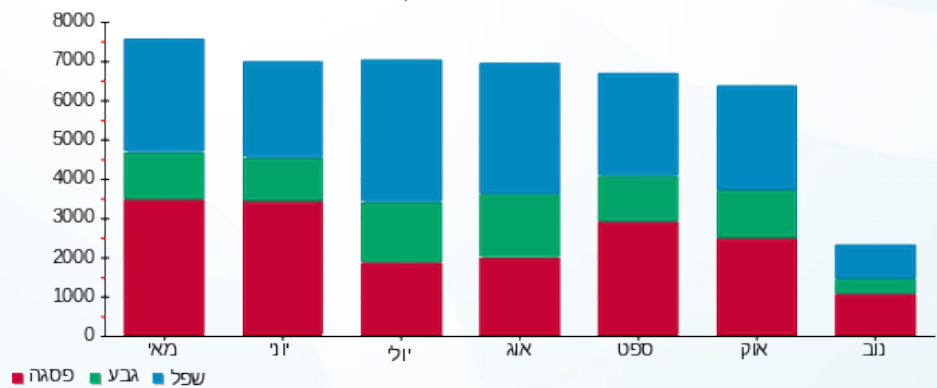
214.45 ₪	תשלום קבוע	
42.08 ₪	תשלום עבור גודל חיבור בKVA (3x250)	
2,729.08 ₪	סה"כ לתשלום	לא כולל מע"מ

התפלגות חיוב בש"ח לפי תעו"ז



■ פסגה (1,289.94 ₪)
 ■ גבע (402.96 ₪)
 ■ שפל (779.65 ₪)

הסטוריית צריכה בקוט"ש





21/11/22 תאריך הפקה:
 11/11/22 תאריך קריאה נוכחית:
 15/10/22 תאריך קריאה קודמת:

שם דייר: אינספירה טכנולוגיות
 שם אתר: בית המילניום רעננה

לקוח/ה נכבד/ה, אנו מתכבדים להגיש את חישוב צריכת החשמל לתקופה 15/10/22 - 11/11/22:

אינספירה טכנולוגיות - 1 - 81022258 (3x160)

סה"כ לתשלום	מחיר לקוט"ש בא"ג	סה"כ צריכה בקוט"ש	קריאה נוכחית	קריאה קודמת	סוג צריכה	סוג תעריף
			11/11/22	15/10/22	פרטי חשבון עבור תאריכים:	
₪ 876.34	49.77	1,760.77	30,860.23	29,099.46	פסגה	777
₪ 80.43	41.06	195.88	8,292.09	8,096.21	גבע	778
₪ 153.72	33.83	454.40	27,329.79	26,875.39	שפל	779

סה"כ לדיר:

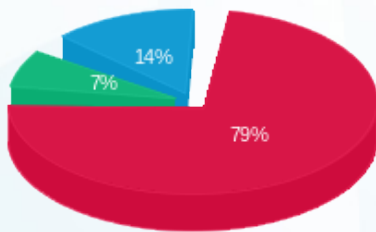
שיא ביקוש	סה"כ	שפל	גבע	פסגה
5.52	2,411.05	454.40	195.88	1,760.77
	₪ 1,110.49	₪ 153.72	₪ 80.43	₪ 876.34

סה"כ צריכה

סה"כ לתשלום

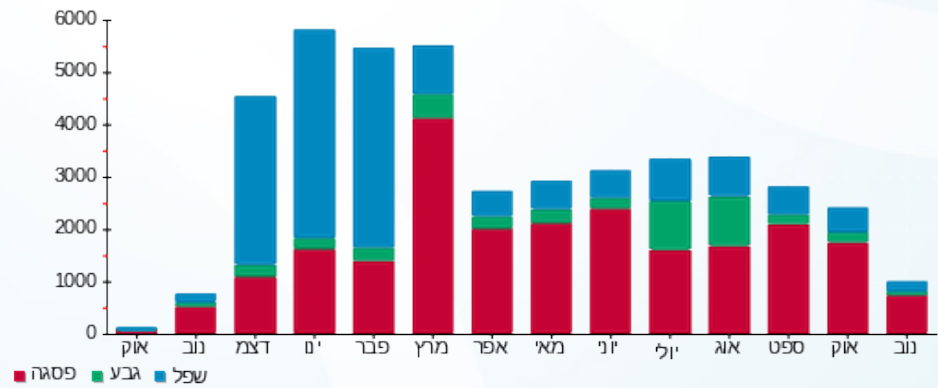
₪ 214.45	תשלום קבוע	
₪ 26.93	תשלום עבור גודל חיבור בKVA (3x160)	
₪ 1,351.87	סה"כ לתשלום	לא כולל מע"מ

התפלגות חיוב בש"ח לפי תעו"ז



■ פסגה (₪ 876.34)
 ■ גבע (₪ 80.43)
 ■ שפל (₪ 153.72)

הסטוריית צריכה בקוט"ש



21/11/22 תאריך הפקה:
 11/11/22 תאריך קריאה נוכחית:
 15/10/22 תאריך קריאה קודמת:

שם דייר: -אנג'האוס - קומה 7
 שם אתר: בית המילניום רעננה

לקוח/ה נכבד/ה, אנו מתכבדים להגיש את חישוב צריכת החשמל לתקופה 15/10/22 - 11/11/22:

אנג'האוס - קומה 7 - 1 - 16224411(3x250)

סוג תעריף	סוג צריכה	קריאה קודמת	קריאה נוכחית	סה"כ צריכה בקוט"ש	מחיר לקוט"ש בא"ג	סה"כ לתשלום
		15/10/22	11/11/22	פרטי חשבון עבור תאריכים:		
777	פסגה	251,158.10	259,923.70	8,765.60	49.77	4,362.64 ₪
778	גבע	118,801.90	122,863.40	4,061.50	41.06	1,667.65 ₪
779	שפל	358,458.60	367,801.20	9,342.60	33.83	3,160.60 ₪

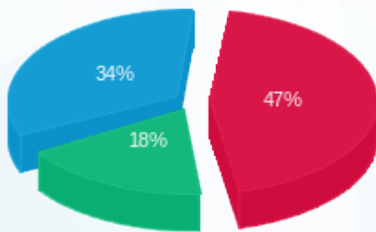
סה"כ לדייר:

פסגה	גבע	שפל	סה"כ	שיא ביקוש
8,765.60	4,061.50	9,342.60	22,169.70	
4,362.64 ₪	1,667.65 ₪	3,160.60 ₪	9,190.89 ₪	

סה"כ צריכה
 סה"כ לתשלום

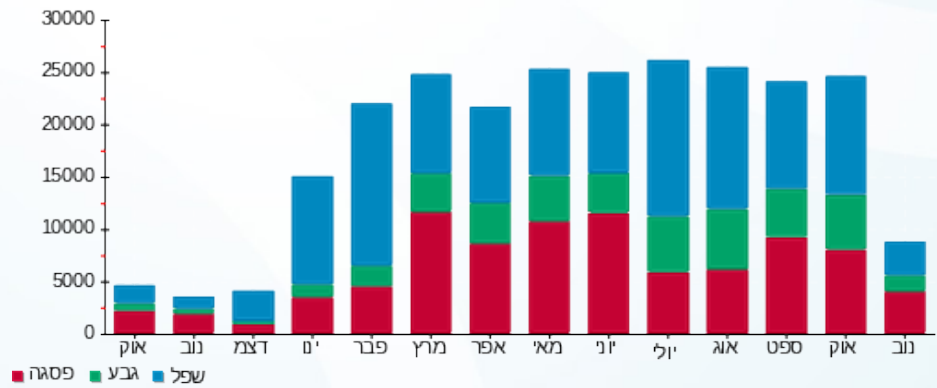
214.45 ₪	תשלום קבוע	
42.08 ₪	תשלום עבור גודל חיבור בKVA (3x250)	
9,447.42 ₪	סה"כ לתשלום	לא כולל מע"מ

התפלגות חיוב בש"ח לפי תע"ז



■ פסגה (4,362.64 ₪)
 ■ גבע (1,667.65 ₪)
 ■ שפל (3,160.60 ₪)

הסטוריית צריכה בקוט"ש



21/11/22 תאריך הפקה:
 11/11/22 תאריך קריאה נוכחית:
 15/10/22 תאריך קריאה קודמת:

שם דייר: -בלאו אהרון מועלם ושות ק. 12
 שם אתר: בית המילניום רעננה

לקוח/ה נכבד/ה, אנו מתכבדים להגיש את חישוב צריכת החשמל לתקופה 11/11/22 - 15/10/22:

בלאו אהרון מועלם ושות ק. 12 - 3 - 81022632(3x63)

סוג תעריף	סוג צריכה	קריאה קודמת	קריאה נוכחית	סה"כ צריכה בקוט"ש	מחיר לקוט"ש בא"ג	סה"כ לתשלום
פרטי חשבון עבור תאריכים:						
		15/10/22	11/11/22			
777	פסגה	78,986.30	79,453.00	466.70	49.77	232.28 ₪
778	גבע	19,408.90	19,526.10	117.20	41.06	48.12 ₪
779	שפל	54,001.20	54,208.10	206.90	33.83	69.99 ₪

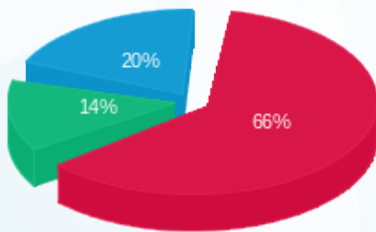
סה"כ לדייר:

פסגה	גבע	שפל	סה"כ	שיא ביקוש
466.70	117.20	206.90	790.80	1.90
232.28 ₪	48.12 ₪	69.99 ₪	350.39 ₪	

סה"כ צריכה
 סה"כ לתשלום

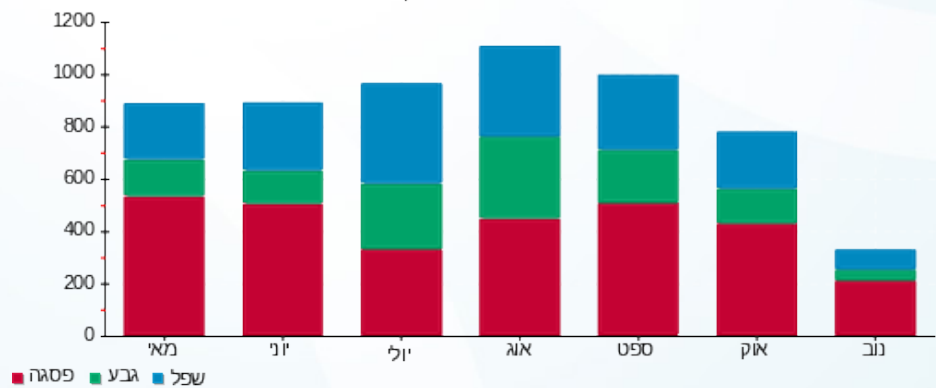
214.45 ₪	תשלום קבוע	
10.60 ₪	תשלום עבור גודל חיבור בKVA (3x63)	
575.45 ₪	סה"כ לתשלום	לא כולל מע"מ

התפלגות חיוב בש"ח לפי תע"ז



■ פסגה (232.28 ₪)
 ■ גבע (48.12 ₪)
 ■ שפל (69.99 ₪)

הסטוריית צריכה בקוט"ש





21/11/22 תאריך הפקה:
 11/11/22 תאריך קריאה נוכחית:
 15/10/22 תאריך קריאה קודמת:

שם דייר: מליסרון ק. 12
 שם אתר: בית המילניום רעננה

לקוח/ה נכבד/ה, אנו מתכבדים להגיש את חישוב צריכת החשמל לתקופה 11/11/22 - 15/10/22:

מליסרון ק. 12 - 1 - 81022632 (3x250)

סה"כ לתשלום	מחיר לקוט"ש בא"ג	סה"כ צריכה בקוט"ש	קריאה נוכחית	קריאה קודמת	סוג צריכה	סוג תעריף
			11/11/22	15/10/22	פרטי חשבון עבור תאריכים:	
0.00 ₪	49.77	0.00	255,512.00	255,512.00	פסגה	777
0.00 ₪	41.06	0.00	67,496.00	67,496.00	גבע	778
0.00 ₪	33.83	0.00	212,920.40	212,920.40	שפל	779

סה"כ לדייר:

שיא ביקוש	סה"כ	שפל	גבע	פסגה
	0.00	0.00	0.00	0.00
	0.00 ₪	0.00 ₪	0.00 ₪	0.00 ₪

סה"כ צריכה
 סה"כ לתשלום

214.45 ₪	תשלום קבוע	
42.08 ₪	תשלום עבור גודל חיבור KVA (3x250)	
256.53 ₪	סה"כ לתשלום	לא כולל מע"מ





21/11/22 תאריך הפקה:
 11/11/22 תאריך קריאה נוכחית:
 15/10/22 תאריך קריאה קודמת:

שם דייר: נטקרקר ק. 6
שם אתר: בית המילניום רעננה

לקוח/ה נכבד/ה, אנו מתכבדים להגיש את חישוב צריכת החשמל לתקופה 15/10/22 - 11/11/22:

אינספרה טכנולוגיות - 1 - 81022258(3x160)

סוג תעריף	סוג צריכה	קריאה קודמת	קריאה נוכחית	סה"כ צריכה בקוט"ש	מחיר לקוט"ש בא"ג	סה"כ לתשלום
			11/11/22	15/10/22	פרטי חשבון עבור תאריכים:	
777	פסגה	29,099.46	30,860.23	-1,760.77	49.77	₪ -876.34
778	גבע	8,096.21	8,292.09	-195.88	41.06	₪ -80.43
779	שפל	26,875.39	27,329.79	-454.40	33.83	₪ -153.72

נטקרקר ק. 6 - 2 - 81022258(3x400)

סוג תעריף	סוג צריכה	קריאה קודמת	קריאה נוכחית	סה"כ צריכה בקוט"ש	מחיר לקוט"ש בא"ג	סה"כ לתשלום
			11/11/22	15/10/22	פרטי חשבון עבור תאריכים:	
777	פסגה	408,737.61	411,647.27	2,909.66	49.77	₪ 1,448.14
778	גבע	182,325.10	182,897.24	572.15	41.06	₪ 234.92
779	שפל	547,209.88	548,377.90	1,168.01	33.83	₪ 395.14

סה"כ לדייר:

פסגה	גבע	שפל	סה"כ	שיא ביקוש
1,148.89	376.27	713.61	2,238.77	7.41
₪ 571.80	₪ 154.50	₪ 241.42	₪ 967.71	

סה"כ צריכה

סה"כ לתשלום

214.45 ₪	תשלום קבוע	
40.40 ₪	תשלום עבור גודל חיבור בKVA (3x240)	
1,222.56 ₪	סה"כ לתשלום	לא כולל מע"מ





21/11/22 תאריך הפקה:
 11/11/22 תאריך קריאה נוכחית:
 15/10/22 תאריך קריאה קודמת:

שם דייר: סינאל ק. 7
 שם אתר: בית המילניום רעננה

לקוח/ה נכבד/ה, אנו מתכבדים להגיש את חישוב צריכת החשמל לתקופה 11/11/22 - 15/10/22:

סינאל ק. 7 - 3 - 81022258 (3x200)

סוג תעריף	סוג צריכה	קריאה קודמת	קריאה נוכחית	סה"כ צריכה בקוט"ש	מחיר לקוט"ש בא"ג	סה"כ לתשלום
פרטי חשבון עבור תאריכים:						
		15/10/22	11/11/22			
777	פסגה	341,381.91	344,120.98	2,739.07	49.77	1,363.23 ₪
778	גבע	101,368.04	101,921.87	553.84	41.06	227.41 ₪
779	שפל	312,149.95	313,425.87	1,275.92	33.83	431.64 ₪

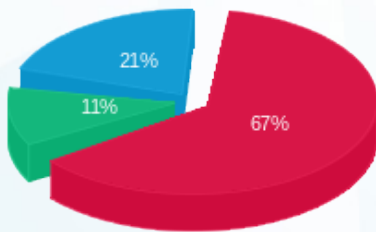
סה"כ לדיר:

פסגה	גבע	שפל	סה"כ	שיא ביקוש
2,739.07	553.84	1,275.92	4,568.83	5.56
1,363.23 ₪	227.41 ₪	431.64 ₪	2,022.28 ₪	

סה"כ צריכה
 סה"כ לתשלום

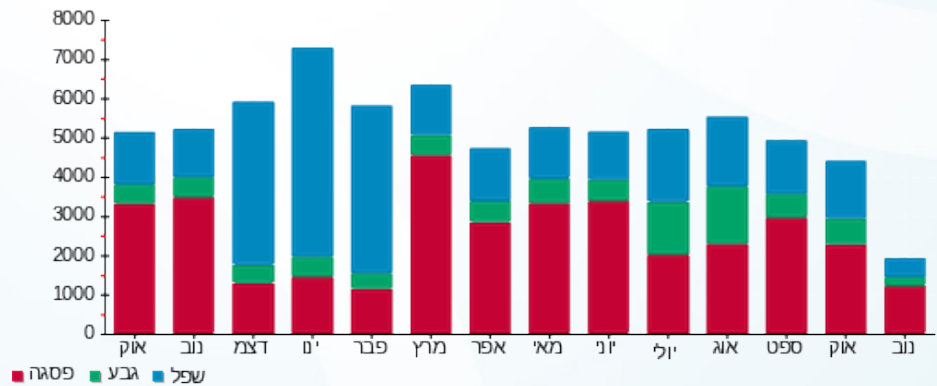
214.45 ₪	תשלום קבוע	
33.66 ₪	תשלום עבור גודל חיבור ב KVA (3x200)	
2,270.40 ₪	סה"כ לתשלום	לא כולל מע"מ

התפלגות חיוב בש"ח לפי תע"ז



פסגה (1,363.23 ₪) 67%
 גבע (227.41 ₪) 11%
 שפל (431.64 ₪) 21%

הסטוריית צריכה בקוט"ש





21/11/22 תאריך הפקה:
 11/11/22 תאריך קריאה נוכחית:
 15/10/22 תאריך קריאה קודמת:

שם דייר: ספאץ בע"מ ק. 11
 שם אתר: בית המילניום רעננה

לקוח/ה נכבד/ה, אנו מתכבדים להגיש את חישוב צריכת החשמל לתקופה 15/10/22 - 11/11/22:

ספאץ בע"מ ק. 11 - 3 - 16048037(3x400)

סוג תעריף	סוג צריכה	קריאה קודמת	קריאה נוכחית	סה"כ צריכה בקוט"ש	מחיר לקוט"ש בא"ג	סה"כ לתשלום
			11/11/22	15/10/22	פרטי חשבון עבור תאריכים:	
777	פסגה	45,595.60	46,791.60	1,196.00	49.77	595.25 ₪
778	גבע	12,448.80	12,633.60	184.80	41.06	75.88 ₪
779	שפל	37,272.40	37,653.20	380.80	33.83	128.82 ₪

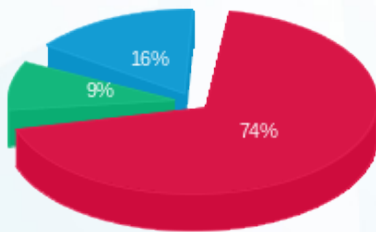
סה"כ לדייר:

פסגה	גבע	שפל	סה"כ	שיא ביקוש
1,196.00	184.80	380.80	1,761.60	13.80
595.25 ₪	75.88 ₪	128.82 ₪	799.95 ₪	

סה"כ צריכה
 סה"כ לתשלום

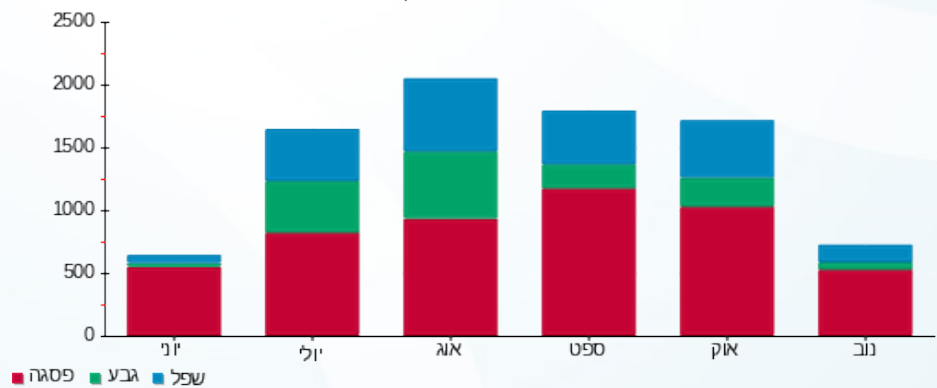
214.45 ₪	תשלום קבוע	
67.33 ₪	תשלום עבור גודל חיבור בKVA (3x400)	
1,081.73 ₪	סה"כ לתשלום	לא כולל מע"מ

התפלגות חיוב בש"ח לפי תע"ז



■ פסגה (595.25 ₪)
 ■ גבע (75.88 ₪)
 ■ שפל (128.82 ₪)

הסטוריית צריכה בקוט"ש





21/11/22

תאריך הפקה:

שם דייר: עו"ד בנימין משיח ק.5 . (חווה 342570213)

11/11/22

תאריך קריאה נוכחי:

שם אתר: בית המילניום רעננה

15/10/22

תאריך קריאה קודמת:

לקוח/ה נכבד/ה, אנו מתכבדים להגיש את חישוב צריכת החשמל לתקופה 11/11/22 - 15/10/22:

עו"ד בנימין משיח ק.5 . (חווה 342570213) - 1 - 17013994(3x100)

סוג תעריף	סוג צריכה	קריאה קודמת	קריאה נוכחית	סה"כ צריכה בקוט"ש	מחיר לקוט"ש בא"ג	סה"כ לתשלום
פרטי חשבון עבור תאריכים:						
777	פסגה	15/10/22	11/11/22	2,742.00	49.77	136,112.40
778	גבע	383.10	395.00	11.90	41.06	489.54
779	שפל	1,910.30	1,936.70	26.40	33.83	893.37

סה"כ לדייר:

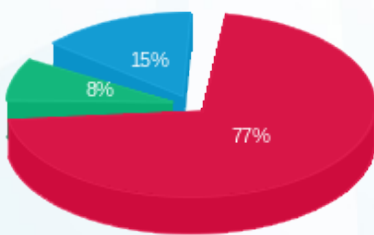
פסגה	גבע	שפל	סה"כ	שיא ביקוש
92.90	11.90	26.40	131.20	
46.24	4.89	8.93	60.05	

סה"כ צריכה

סה"כ לתשלום

214.45	תשלום קבוע	
16.83	תשלום עבור גודל חיבור ב KVA (3x100)	
291.34	סה"כ לתשלום	לא כולל מע"מ

התפלגות חיוב בש"ח לפי תעו"ז



- פסגה (46.24) ₪
- גבע (4.89) ₪
- שפל (8.93) ₪

הסטוריית צריכה בקוט"ש





21/11/22 תאריך הפקדה:
 11/11/22 תאריך קריאה נוכחית:
 15/10/22 תאריך קריאה קודמת:

שם דייר: עו"ד הירשפלד
 שם אתר: בית המילניום רעננה

לקוח/ה נכבד/ה, אנו מתכבדים להגיש את חישוב צריכת החשמל לתקופה 15/10/22 - 11/11/22:

עו"ד הירשפלד - 1 - 15091243(3x80)

סה"כ לתשלום	מחיר לקוט"ש בא"ג	סה"כ צריכה בקוט"ש	קריאה נוכחית	קריאה קודמת	סוג צריכה	סוג תעריף
			11/11/22	15/10/22	פרטי חשבון עבור תאריכים:	
250.89 ₪	49.77	504.10	50,626.30	50,122.20	פסגה	777
42.99 ₪	41.06	104.70	12,259.70	12,155.00	גבע	778
68.00 ₪	33.83	201.00	45,348.50	45,147.50	שפל	779

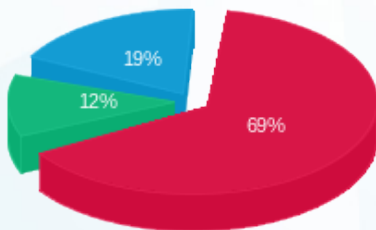
סה"כ לדייר:

שיא ביקוש	סה"כ	שפל	גבע	פסגה
4.88	809.80	201.00	104.70	504.10
	361.88 ₪	68.00 ₪	42.99 ₪	250.89 ₪

סה"כ צריכה
 סה"כ לתשלום

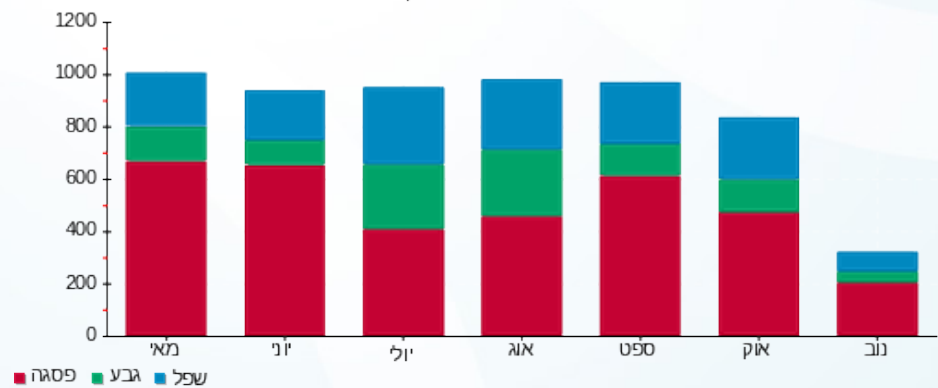
214.45 ₪	תשלום קבוע	
13.47 ₪	תשלום עבור גודל חיבור בKVA (3x80)	
589.79 ₪	סה"כ לתשלום	לא כולל מע"מ

התפלגות חיוב בש"ח לפי תעו"ז



פסגה (250.89 ₪) 69%
 גבע (42.99 ₪) 12%
 שפל (68.00 ₪) 19%

הסטוריית צריכה בקוט"ש





21/11/22 תאריך הפקדה:
 11/11/22 תאריך קריאה נוכחית:
 15/10/22 תאריך קריאה קודמת:

שם דייר: פ. גורדי קומה 5
 שם אתר: בית המילניום רעננה

לקוח/ה נכבד/ה, אנו מתכבדים להגיש את חישוב צריכת החשמל לתקופה 15/10/22 - 11/11/22:

פ. גורדי קומה 5 - 1 - 16224410(3x100)

סוג תעריף	סוג צריכה	קריאה קודמת	קריאה נוכחית	סה"כ צריכה בקוט"ש	מחיר לקוט"ש בא"ג	סה"כ לתשלום
פרטי חשבון עבור תאריכים:						
777	פסגה	15/10/22	11/11/22	748.90	49.77	372.73 ₪
778	גבע	16,194.70	16,362.60	167.90	41.06	68.94 ₪
779	שפל	48,914.10	49,279.30	365.20	33.83	123.55 ₪

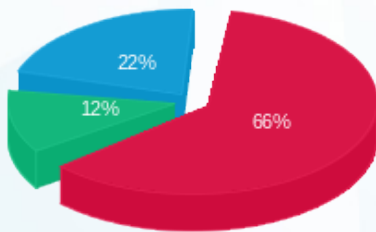
סה"כ לדייר:

פסגה	גבע	שפל	סה"כ	שיא ביקוש
748.90	167.90	365.20	1,282.00	שיא ביקוש
372.73 ₪	68.94 ₪	123.55 ₪	565.21 ₪	

סה"כ צריכה
 סה"כ לתשלום

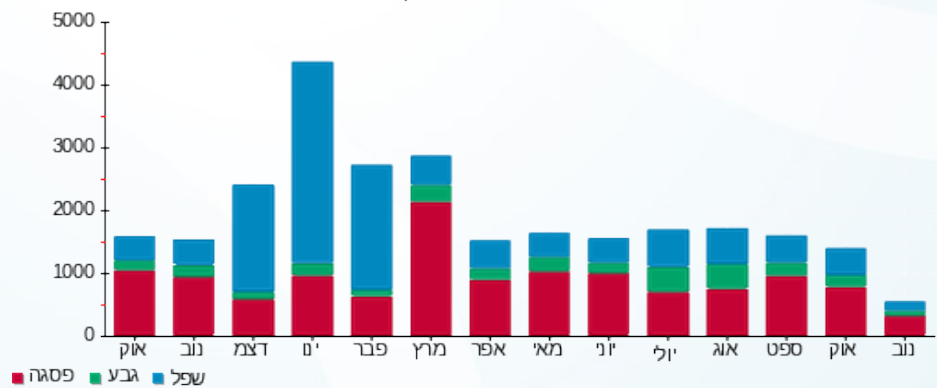
214.45 ₪	תשלום קבוע	
16.83 ₪	תשלום עבור גודל חיבור בKVA (3x100)	
796.50 ₪	סה"כ לתשלום	לא כולל מע"מ

התפלגות חיוב בש"ח לפי תעו"ז



■ פסגה (372.73 ₪)
 ■ גבע (68.94 ₪)
 ■ שפל (123.55 ₪)

הסטוריית צריכה בקוט"ש



21/11/22 תאריך הפקה:
 11/11/22 תאריך קריאה נוכחית:
 15/10/22 תאריך קריאה קודמת:

שם דייר: -ראשי לוח צד צפון חברת אדווה
שם אתר: בית המילניום רעננה

לקוח/ה נכבד/ה, אנו מתכבדים להגיש את חישוב צריכת החשמל לתקופה 15/10/22 - 11/11/22:

*****ראשי לוח צד צפון חברת אדווה - 1 - 17312821(3x250)**

סוג תעריף	סוג צריכה	קריאה קודמת	קריאה נוכחית	סה"כ צריכה בקוט"ש	מחיר לקוט"ש בא"ג	סה"כ לתשלום
פרטי חשבון עבור תאריכים:						
		15/10/22	11/11/22			
777	פסגה	138,407.20	142,676.00	4,268.80	49.77	2,124.58 ₪
778	גבע	66,150.60	67,893.20	1,742.60	41.06	715.51 ₪
779	שפל	197,289.90	201,235.20	3,945.30	33.83	1,334.69 ₪

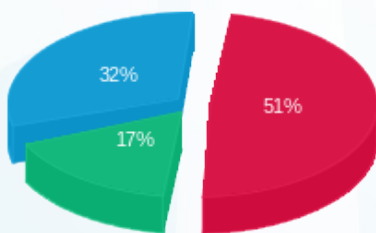
סה"כ לדייר:

פסגה	גבע	שפל	סה"כ	שיא ביקוש
4,268.80	1,742.60	3,945.30	9,956.70	39.07
2,124.58 ₪	715.51 ₪	1,334.69 ₪	4,174.79 ₪	

סה"כ צריכה
סה"כ לתשלום

214.45 ₪	תשלום קבוע	
42.08 ₪	תשלום עבור גודל חיבור בKVA (3x250)	
4,431.32 ₪	סה"כ לתשלום	לא כולל מע"מ

התפלגות חיוב בש"ח לפי תעו"ז



■ פסגה (2,124.58 ₪)
 ■ גבע (715.51 ₪)
 ■ שפל (1,334.69 ₪)

הסטוריית צריכה בקוט"ש





21/11/22 תאריך הפקדה:
 11/11/22 תאריך קריאה נוכחית:
 15/10/22 תאריך קריאה קודמת:

שם דייר: רון אל קומה 5
 שם אתר: בית המילניום רעננה

לקוח/ה נכבד/ה, אנו מתכבדים להגיש את חישוב צריכת החשמל לתקופה 11/11/22 - 15/10/22:

רון אל קומה 5 - 2 - 15091243 (3x160)

סוג תעריף	סוג צריכה	קריאה קודמת	קריאה נוכחית	סה"כ צריכה בקוט"ש	מחיר לקוט"ש בא"ג	סה"כ לתשלום
פרטי חשבון עבור תאריכים:						
		15/10/22	11/11/22			
777	פסגה	40,287.70	40,909.40	621.70	49.77	309.42 ₪
778	גבע	7,400.90	7,478.60	77.70	41.06	31.90 ₪
779	שפל	29,811.70	29,976.90	165.20	33.83	55.89 ₪

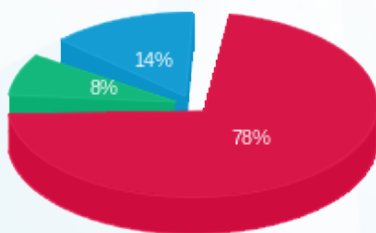
סה"כ לדייר:

פסגה	גבע	שפל	סה"כ	שיא ביקוש
621.70	77.70	165.20	864.60	4.61
309.42 ₪	31.90 ₪	55.89 ₪	397.21 ₪	

סה"כ צריכה
 סה"כ לתשלום

214.45 ₪	תשלום קבוע	
26.93 ₪	תשלום עבור גודל חיבור בKVA (3x160)	
638.59 ₪	סה"כ לתשלום	לא כולל מע"מ

התפלגות חיוב בש"ח לפי תעו"ז



פסגה (309.42 ₪)
 גבע (31.90 ₪)
 שפל (55.89 ₪)

הסטוריית צריכה בקוט"ש

