



24/11/22 תאריך הפקה:  
 20/11/22 תאריך קריאה נוכחית:  
 25/10/22 תאריך קריאה קודמת:

שם דייר: ifunds קומה 3  
 שם אתר: הברזל 1 - בית ויקטוריה

לקוח/ה נכבד/ה, אנו מתכבדים להגיש את חישוב צריכת החשמל לתקופה 20/11/22 - 25/10/22:

ifunds קומה 3 - 14 - 18029708(3x32)

סה"כ לתשלום	מחיר לקוט"ש בא"ג	סה"כ צריכה בקוט"ש	קריאה נוכחית	קריאה קודמת	סוג צריכה	סוג תעריף
			20/11/22	25/10/22	פרטי חשבון עבור תאריכים:	
70.37 ₪	49.77	141.40	626.60	485.20	פסגה	777
5.11 ₪	41.06	12.45	126.05	113.60	גבע	778
3.70 ₪	33.83	10.95	87.95	77.00	שפל	779

ציבורי

סה"כ לתשלום	מחיר לקוט"ש בא"ג	סה"כ צריכה בקוט"ש	קריאה נוכחית	קריאה קודמת	סוג צריכה	סוג תעריף
			20/11/22	25/10/22	פרטי חשבון עבור תאריכים:	
33.90 ₪	49.77	68.108			פסגה	777
3.57 ₪	41.06	8.687			גבע	778
2.13 ₪	33.83	6.286			שפל	779

סה"כ לדייר:

שיא ביקוש	סה"כ	שפל	גבע	פסגה
2.63	247.88	17.24	21.14	209.51
	118.78 ₪	5.83 ₪	8.68 ₪	104.27 ₪

סה"כ צריכה  
 סה"כ לתשלום

500.00 ₪	תשלום קבוע	
5.19 ₪	תשלום עבור גודל חיבור בKVA (3x32)	
623.98 ₪	סה"כ לתשלום	לא כולל מע"מ





24/11/22 תאריך הפקה:  
 20/11/22 תאריך קריאה נוכחית:  
 25/10/22 תאריך קריאה קודמת:

שם דייר: אקסימה  
 שם אתר: הברזל 1 - בית ויקטוריה

לקוח/ה נכבד/ה, אנו מתכבדים להגיש את חישוב צריכת החשמל לתקופה 20/11/22 - 25/10/22:

אקסימה 5 - 18029708(0x0)

סה"כ לתשלום	מחיר לקוט"ש בא"ג	סה"כ צריכה בקוט"ש	קריאה נוכחית	קריאה קודמת	סוג צריכה	סוג תעריף
			20/11/22	25/10/22	פרטי חשבון עבור תאריכים:	
115.64 ₪	49.77	232.35	12,003.45	11,771.10	פסגה	777
5.75 ₪	41.06	14.00	1,787.95	1,773.95	גבע	778
11.77 ₪	33.83	34.80	6,039.10	6,004.30	שפל	779

ציבורי

סה"כ לתשלום	מחיר לקוט"ש בא"ג	סה"כ צריכה בקוט"ש	קריאה נוכחית	קריאה קודמת	סוג צריכה	סוג תעריף
			20/11/22	25/10/22	פרטי חשבון עבור תאריכים:	
55.70 ₪	49.77	111.916			פסגה	777
4.01 ₪	41.06	9.769			גבע	778
6.76 ₪	33.83	19.978			שפל	779

סה"כ לדייר:

שיא ביקוש	סה"כ	שפל	גבע	פסגה
2.43	422.81	54.78	23.77	344.27
	199.63 ₪	18.53 ₪	9.76 ₪	171.34 ₪

סה"כ צריכה  
 סה"כ לתשלום

150.00 ₪	תשלום קבוע	
0.00 ₪	תשלום עבור גודל חיבור בKVA (0x0)	
349.63 ₪	סה"כ לתשלום	לא כולל מע"מ



24/11/22 תאריך הפקה:  
 20/11/22 תאריך קריאה נוכחית:  
 25/10/22 תאריך קריאה קודמת:

שם דייר: גל קונקשן  
 שם אתר: הברזל 1 - בית ויקטוריה

לקוח/ה נכבד/ה, אנו מתכבדים להגיש את חישוב צריכת החשמל לתקופה 20/11/22 - 25/10/22:

גל קונקשן - 5 - 18029691(0x0)

סה"כ לתשלום	מחיר לקוט"ש בא"ג	סה"כ צריכה בקוט"ש	קריאה נוכחית	קריאה קודמת	סוג צריכה	סוג תעריף
			20/11/22	25/10/22	פרטי חשבון עבור תאריכים:	
74.46 ₪	49.77	149.60	23,536.72	23,387.12	פסגה	777
19.18 ₪	41.06	46.72	6,998.08	6,951.36	גבע	778
39.62 ₪	33.83	117.12	23,598.32	23,481.20	שפל	779

**ציבורי**

סה"כ לתשלום	מחיר לקוט"ש בא"ג	סה"כ צריכה בקוט"ש	קריאה נוכחית	קריאה קודמת	סוג צריכה	סוג תעריף
			20/11/22	25/10/22	פרטי חשבון עבור תאריכים:	
35.86 ₪	49.77	72.058			פסגה	777
13.39 ₪	41.06	32.599			גבע	778
22.75 ₪	33.83	67.236			שפל	779

**סה"כ לדייר:**

שיא ביקוש	סה"כ	שפל	גבע	פסגה
2.52	485.33	184.36	79.32	221.66
	205.26 ₪	62.37 ₪	32.57 ₪	110.32 ₪

סה"כ צריכה  
 סה"כ לתשלום

150.00 ₪	<b>תשלום קבוע</b>	
0.00 ₪	<b>תשלום עבור גודל חיבור ב-KVA (0x0)</b>	
355.26 ₪	<b>סה"כ לתשלום</b>	<b>לא כולל מע"מ</b>



24/11/22 תאריך הפקה:  
 20/11/22 תאריך קריאה נוכחית:  
 25/10/22 תאריך קריאה קודמת:

**שם דייר:** דנצו אבגדה  
**שם אתר:** הברזל 1 - בית ויקטוריה

**לקוח/ה נכבד/ה, אנו מתכבדים להגיש את חישוב צריכת החשמל לתקופה 20/11/22 - 25/10/22:**

**דנצו אבגדה קומה 4 - 9 - 18029708(0x0)**

סוג תעריף	סוג צריכה	קריאה קודמת	קריאה נוכחית	סה"כ צריכה בקוט"ש	מחיר לקוט"ש בא"ג	סה"כ לתשלום
			20/11/22	25/10/22	פרטי חשבון עבור תאריכים:	
777	פסגה	23,958.75	24,667.95	709.20	49.77	352.97 ₪
778	גבע	6,110.70	6,264.20	153.50	41.06	63.03 ₪
779	שפל	17,279.35	17,586.15	306.80	33.83	103.79 ₪

**דנצו אבגדה קומה 4 - 10 - 18029708(0x0)**

סוג תעריף	סוג צריכה	קריאה קודמת	קריאה נוכחית	סה"כ צריכה בקוט"ש	מחיר לקוט"ש בא"ג	סה"כ לתשלום
			20/11/22	25/10/22	פרטי חשבון עבור תאריכים:	
777	פסגה	0.00	0.00	0.00	49.77	0.00 ₪
778	גבע	0.00	0.00	0.00	41.06	0.00 ₪
779	שפל	0.00	0.00	0.00	33.83	0.00 ₪

**דנצו אבגדה - 11 - 18029708(0x0)**

סוג תעריף	סוג צריכה	קריאה קודמת	קריאה נוכחית	סה"כ צריכה בקוט"ש	מחיר לקוט"ש בא"ג	סה"כ לתשלום
			20/11/22	25/10/22	פרטי חשבון עבור תאריכים:	
777	פסגה	34,759.15	35,677.75	918.60	49.77	457.19 ₪
778	גבע	8,231.15	8,332.65	101.50	41.06	41.68 ₪
779	שפל	20,840.65	21,008.90	168.25	33.83	56.92 ₪

**דנצו אבגדה - 12 - 18029708(0x0)**

סוג תעריף	סוג צריכה	קריאה קודמת	קריאה נוכחית	סה"כ צריכה בקוט"ש	מחיר לקוט"ש בא"ג	סה"כ לתשלום
			20/11/22	25/10/22	פרטי חשבון עבור תאריכים:	
777	פסגה	8,566.20	8,774.90	208.70	49.77	103.87 ₪
778	גבע	1,898.70	1,912.70	14.00	41.06	5.75 ₪
779	שפל	5,979.25	5,994.60	15.35	33.83	5.19 ₪





דנצו אבגדה קומה 4 - - 13 - 18029708(0x0)

סה"כ לתשלום	מחיר לקוט"ש בא"ג	סה"כ צריכה בקוט"ש	קריאה נוכחית	קריאה קודמת	סוג צריכה	סוג תעריף
			20/11/22	25/10/22	פרטי חשבון עבור תאריכים:	
104.84 ₪	49.77	210.65	7,275.55	7,064.90	פסגה	777
6.55 ₪	41.06	15.95	1,646.15	1,630.20	גבע	778
4.35 ₪	33.83	12.85	4,494.30	4,481.45	שפל	779

ציבורי

סה"כ לתשלום	מחיר לקוט"ש בא"ג	סה"כ צריכה בקוט"ש	קריאה נוכחית	קריאה קודמת	סוג צריכה	סוג תעריף
			20/11/22	25/10/22	פרטי חשבון עבור תאריכים:	
490.76 ₪	49.77	986.049			פסגה	777
81.64 ₪	41.06	198.827			גבע	778
97.74 ₪	33.83	288.903			שפל	779

סה"כ לדייר:

שיא ביקוש	סה"כ	שפל	גבע	פסגה	
5.92	4,309.13	792.15	483.78	3,033.20	סה"כ צריכה
	1,976.25 ₪	267.99 ₪	198.64 ₪	1,509.62 ₪	סה"כ לתשלום

250.00 ₪	<b>תשלום קבוע</b>	
0.00 ₪	<b>תשלום עבור גודל חיבור בKVA (0x0)</b>	
2,226.25 ₪	<b>סה"כ לתשלום</b>	<b>לא כולל מע"מ</b>



24/11/22 תאריך הפקה:  
 20/11/22 תאריך קריאה נוכחית:  
 25/10/22 תאריך קריאה קודמת:

שם דייר: דנצו אבגדה מ"א ושקעים תאורה ממ"ד  
 שם אתר: הברזל 1 - בית ויקטוריה

לקוח/ה נכבד/ה, אנו מתכבדים להגיש את חישוב צריכת החשמל לתקופה 20/11/22 - 25/10/22:

דנצו אבגדה מ"א ושקעים תאורה ממ"ד - 8 - 18029708(0x0)

סה"כ לתשלום	מחיר לקוט"ש בא"ג	סה"כ צריכה בקוט"ש	קריאה נוכחית	קריאה קודמת	סוג צריכה	סוג תעריף
			20/11/22	25/10/22		פרטי חשבון עבור תאריכים:
21.03 ₪	49.77	42.26	1,134.69	1,092.43	פסגה	777
6.00 ₪	41.06	14.62	517.02	502.40	גבע	778
13.15 ₪	33.83	38.86	1,558.06	1,519.20	שפל	779

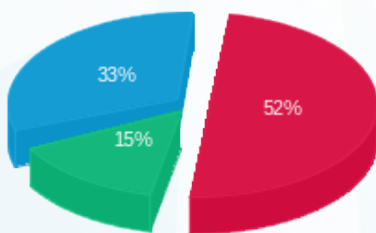
סה"כ לדייר:

שיא ביקוש	סה"כ	שפל	גבע	פסגה
0.25	95.74	38.86	14.62	42.26
	40.18 ₪	13.15 ₪	6.00 ₪	21.03 ₪

סה"כ צריכה  
 סה"כ לתשלום

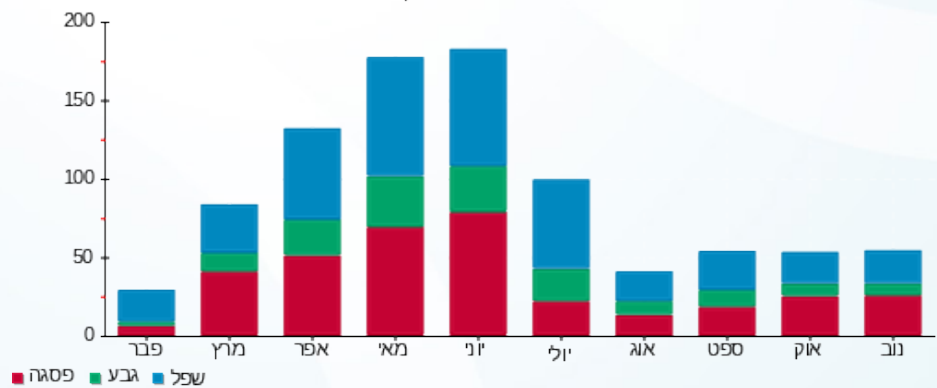
0.00 ₪	<b>תשלום קבוע</b>	
0.00 ₪	<b>תשלום עבור גודל חיבור בKVA (0x0)</b>	
40.18 ₪	<b>סה"כ לתשלום</b>	<b>לא כולל מע"מ</b>

התפלגות חיוב בש"ח לפי תעו"ז



■ פסגה (21.03 ₪)  
 ■ גבע (6.00 ₪)  
 ■ שפל (13.15 ₪)

הסטוריית צריכה בקוט"ש





24/11/22 תאריך הפקה:  
 20/11/22 תאריך קריאה נוכחית:  
 25/10/22 תאריך קריאה קודמת:

שם דייר: מדאם פרוייקטים  
 שם אתר: הברזל 1 - בית ויקטוריה

לקוח/ה נכבד/ה, אנו מתכבדים להגיש את חישוב צריכת החשמל לתקופה 20/11/22 - 25/10/22:

מדאם פרוייקטים - 6 - 18029708(0x0)

סוג תעריף	סוג צריכה	קריאה קודמת	קריאה נוכחית	סה"כ צריכה בקוט"ש	מחיר לקוט"ש בא"ג	סה"כ לתשלום
		25/10/22	20/11/22	פרטי חשבון עבור תאריכים:		
777	פסגה	2,193.10	2,222.90	29.80	49.77	14.83 ₪
778	גבע	299.15	303.25	4.10	41.06	1.68 ₪
779	שפל	1,323.70	1,329.75	6.05	33.83	2.05 ₪

ציבורי

סוג תעריף	סוג צריכה	קריאה קודמת	קריאה נוכחית	סה"כ צריכה בקוט"ש	מחיר לקוט"ש בא"ג	סה"כ לתשלום
		25/10/22	20/11/22	פרטי חשבון עבור תאריכים:		
777	פסגה			14.354	49.77	7.14 ₪
778	גבע			2.861	41.06	1.17 ₪
779	שפל			3.473	33.83	1.17 ₪

סה"כ לדייר:

פסגה	גבע	שפל	סה"כ	שיא ביקוש
44.15	6.96	9.52	60.64	1.04
21.98 ₪	2.86 ₪	3.22 ₪	28.06 ₪	

סה"כ צריכה

סה"כ לתשלום

315.00 ₪	תשלום קבוע	
0.00 ₪	תשלום עבור גודל חיבור בKVA (0x0)	
343.06 ₪	סה"כ לתשלום	לא כולל מע"מ



24/11/22 תאריך הפקה:  
 20/11/22 תאריך קריאה נוכחית:  
 25/10/22 תאריך קריאה קודמת:

שם דייר: נו דרמה - ארז בן הרוש  
 שם אתר: הברזל 1 - בית ויקטוריה

לקוח/ה נכבד/ה, אנו מתכבדים להגיש את חישוב צריכת החשמל לתקופה 20/11/22 - 25/10/22:

נו דרמה " ארז בן הרוש - 7 - 18029708(0x0)

סוג תעריף	סוג צריכה	קריאה קודמת	קריאה נוכחית	סה"כ צריכה בקוט"ש	מחיר לקוט"ש בא"ג	סה"כ לתשלום
פרטי חשבון עבור תאריכים:						
777	פסגה	25/10/22	20/11/22	91.05	49.77	45.32 ₪
778	גבע	1,098.25	1,106.60	8.35	41.06	3.43 ₪
779	שפל	3,395.80	3,417.20	21.40	33.83	7.24 ₪

**ציבורי**

סוג תעריף	סוג צריכה	קריאה קודמת	קריאה נוכחית	סה"כ צריכה בקוט"ש	מחיר לקוט"ש בא"ג	סה"כ לתשלום
פרטי חשבון עבור תאריכים:						
777	פסגה	25/10/22	20/11/22	43.856	49.77	21.83 ₪
778	גבע			5.826	41.06	2.39 ₪
779	שפל			12.285	33.83	4.16 ₪

**סה"כ לדייר:**

פסגה	גבע	שפל	סה"כ	שיא ביקוש
134.91	14.18	33.69	182.77	3.07
₪ 67.14	₪ 5.82	₪ 11.40	₪ 84.36	

סה"כ צריכה

סה"כ לתשלום

500.00 ₪	תשלום קבוע	
0.00 ₪	תשלום עבור גודל חיבור בKVA (0x0)	
584.36 ₪	סה"כ לתשלום	לא כולל מע"מ

24/11/22 תאריך הפקה:  
 20/11/22 תאריך קריאה נוכחית:  
 25/10/22 תאריך קריאה קודמת:

שם דייר: עולם ומלואה  
 שם אתר: הברזל 1 - בית ויקטוריה

לקוח/ה נכבד/ה, אנו מתכבדים להגיש את חישוב צריכת החשמל לתקופה 20/11/22 - 25/10/22:

מקנזי - 2 - 18029708(0x0)

סה"כ לתשלום	מחיר לקוט"ש בא"ג	סה"כ צריכה בקוט"ש	קריאה נוכחית	קריאה קודמת	סוג צריכה	סוג תעריף
			20/11/22	25/10/22	פרטי חשבון עבור תאריכים:	
₪ 32.82	49.77	65.95	3,563.35	3,497.40	פסגה	777
₪ 6.04	41.06	14.70	1,224.00	1,209.30	גבע	778
₪ 2.50	33.83	7.40	1,549.40	1,542.00	שפל	779

**ציבורי**

סה"כ לתשלום	מחיר לקוט"ש בא"ג	סה"כ צריכה בקוט"ש	קריאה נוכחית	קריאה קודמת	סוג צריכה	סוג תעריף
			20/11/22	25/10/22	פרטי חשבון עבור תאריכים:	
₪ 15.81	49.77	31.766			פסגה	777
₪ 4.21	41.06	10.257			גבע	778
₪ 1.44	33.83	4.248			שפל	779

**סה"כ לדייר:**

שיא ביקוש	סה"כ	שפל	גבע	פסגה
1.60	134.32	11.65	24.96	97.72
	₪ 62.82	₪ 3.94	₪ 10.25	₪ 48.63

סה"כ צריכה  
 סה"כ לתשלום

₪ 100.00	<b>תשלום קבוע</b>	
₪ 0.00	<b>תשלום עבור גודל חיבור בKVA (0x0)</b>	
₪ 162.82	<b>סה"כ לתשלום</b>	<b>לא כולל מע"מ</b>

24/11/22 תאריך הפקה:  
 20/11/22 תאריך קריאה נוכחית:  
 25/10/22 תאריך קריאה קודמת:

שם דייר: פרטופינו  
 שם אתר: הברזל 1 - בית ויקטוריה

לקוח/ה נכבד/ה, אנו מתכבדים להגיש את חישוב צריכת החשמל לתקופה 20/11/22 - 25/10/22:

פרטופינו - 3 - 18029708(0x0)

סה"כ לתשלום	מחיר לקוט"ש בא"ג	סה"כ צריכה בקוט"ש	קריאה נוכחית	קריאה קודמת	סוג צריכה	סוג תעריף
			20/11/22	25/10/22	פרטי חשבון עבור תאריכים:	
200.87 ₪	49.77	403.60	24,374.95	23,971.35	פסגה	777
6.38 ₪	41.06	15.55	3,108.10	3,092.55	גבע	778
13.13 ₪	33.83	38.80	10,550.45	10,511.65	שפל	779

**ציבורי**

סה"כ לתשלום	מחיר לקוט"ש בא"ג	סה"כ צריכה בקוט"ש	קריאה נוכחית	קריאה קודמת	סוג צריכה	סוג תעריף
			20/11/22	25/10/22	פרטי חשבון עבור תאריכים:	
96.75 ₪	49.77	194.402			פסגה	777
4.46 ₪	41.06	10.850			גבע	778
7.54 ₪	33.83	22.274			שפל	779

**סה"כ לדייר:**

שיא ביקוש	סה"כ	שפל	גבע	פסגה
3.46	685.48	61.07	26.40	598.00
	329.13 ₪	20.66 ₪	10.84 ₪	297.63 ₪

סה"כ צריכה  
 סה"כ לתשלום

100.00 ₪	<b>תשלום קבוע</b>	
0.00 ₪	<b>תשלום עבור גודל חיבור בKVA (0x0)</b>	
429.13 ₪	<b>סה"כ לתשלום</b>	<b>לא כולל מע"מ</b>



24/11/22 תאריך הפקה:  
 20/11/22 תאריך קריאה נוכחית:  
 25/10/22 תאריך קריאה קודמת:

שם דייר: קריפטוניט  
 שם אתר: הברזל 1 - בית ויקטוריה

לקוח/ה נכבד/ה, אנו מתכבדים להגיש את חישוב צריכת החשמל לתקופה 20/11/22 - 25/10/22:

קריפטוניט - 5 - 18029691(0x0)

סה"כ לתשלום	מחיר לקוט"ש בא"ג	סה"כ צריכה בקוט"ש	קריאה נוכחית	קריאה קודמת	סוג צריכה	סוג תעריף
			20/11/22	25/10/22	פרטי חשבון עבור תאריכים:	
111.68 ₪	49.77	224.40	35,305.08	35,080.68	פסגה	777
28.77 ₪	41.06	70.08	10,497.12	10,427.04	גבע	778
59.43 ₪	33.83	175.68	35,397.48	35,221.80	שפל	779

ציבורי

סה"כ לתשלום	מחיר לקוט"ש בא"ג	סה"כ צריכה בקוט"ש	קריאה נוכחית	קריאה קודמת	סוג צריכה	סוג תעריף
			20/11/22	25/10/22	פרטי חשבון עבור תאריכים:	
53.79 ₪	49.77	108.087			פסגה	777
20.08 ₪	41.06	48.899			גבע	778
34.12 ₪	33.83	100.853			שפל	779

סה"כ לדייר:

שיא ביקוש	סה"כ	שפל	גבע	פסגה
2.52	728.00	276.53	118.98	332.49
	307.88 ₪	93.55 ₪	48.85 ₪	165.48 ₪

סה"כ צריכה

סה"כ לתשלום

150.00 ₪	תשלום קבוע	
0.00 ₪	תשלום עבור גודל חיבור בKVA (0x0)	
457.88 ₪	סה"כ לתשלום	לא כולל מע"מ

