

26/11/22 תאריך הפקה:
 15/11/22 תאריך קריאה נוכחית:
 20/10/22 תאריך קריאה קודמת:

שם דייר: ארסטו
 שם אתר: העיר העתיקה קיסריה

לקוח/ה נכבד/ה, אנו מתכבדים להגיש את חישוב צריכת החשמל לתקופה 20/10/22 - 15/11/22:

קופסת שקעים של מסעדת ארסטו - 1 - 70041732(0x0)

סוג תעריף	סוג צריכה	קריאה קודמת	קריאה נוכחית	סה"כ צריכה בקוט"ש	מחיר לקוט"ש בא"ג	סה"כ לתשלום
			15/11/22	20/10/22	פרטי חשבון עבור תאריכים:	
777	פסגה	0.01	0.01	0.00	49.77	0.00 ₪
778	גבע	0.006	0.006	0.00	41.06	0.00 ₪
779	שפל	0.04	0.04	0.00	33.83	0.00 ₪

מסעדת ארסטו - 1 - 70045777(0x0)

סוג תעריף	סוג צריכה	קריאה קודמת	קריאה נוכחית	סה"כ צריכה בקוט"ש	מחיר לקוט"ש בא"ג	סה"כ לתשלום
			15/11/22	20/10/22	פרטי חשבון עבור תאריכים:	
777	פסגה	52,994.33	58,059.82	5,065.49	49.77	2,521.10 ₪
778	גבע	35,085.27	38,984.49	3,899.23	41.06	1,601.02 ₪
779	שפל	65,433.27	71,408.53	5,975.26	33.83	2,021.43 ₪

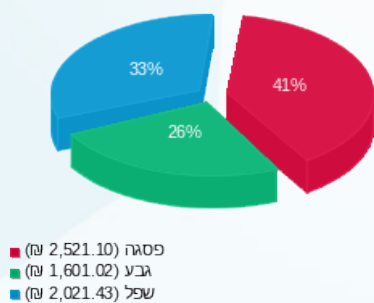
סה"כ לדייר:

פסגה	גבע	שפל	סה"כ	שיא ביקוש
5,065.49	3,899.23	5,975.26	14,939.98	54.43
2,521.10 ₪	1,601.02 ₪	2,021.43 ₪	6,143.55 ₪	

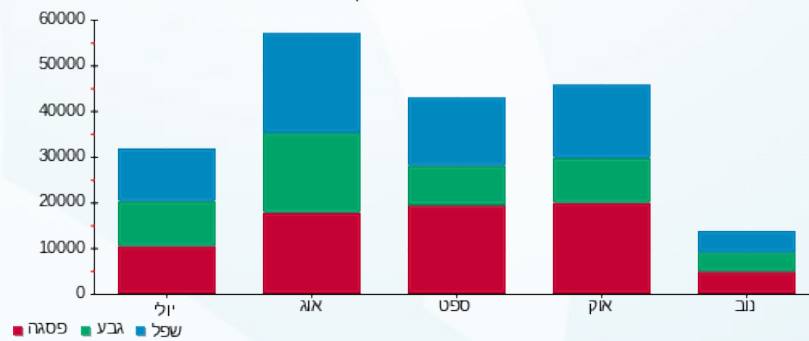
סה"כ צריכה
 סה"כ לתשלום

214.45 ₪	תשלום קבוע	
0.00 ₪	תשלום עבור גודל חיבור בKVA (0x0)	
6,358.00 ₪	סה"כ לתשלום	לא כולל מע"מ

התפלגות חיוב בש"ח לפי תע"ז



הסטוריית צריכה בקוט"ש





26/11/22 תאריך הפקה:
 15/11/22 תאריך קריאה נוכחית:
 20/10/22 תאריך קריאה קודמת:

שם דייר: ג.ר.א.ס עיצובים
 שם אתר: העיר העתיקה קיסריה

לקוח/ה נכבד/ה, אנו מתכבדים להגיש את חישוב צריכת החשמל לתקופה 20/10/22 - 15/11/22:

ג.ר.א.ס עיצובים - 1 - 70042601(0x0)

סוג תעריף	סוג צריכה	קריאה קודמת	קריאה נוכחית	סה"כ צריכה בקוט"ש	מחיר לקוט"ש בא"ג	סה"כ לתשלום
פרטי חשבון עבור תאריכים:						
		20/10/22	15/11/22			
777	פסגה	136,430.54	136,872.88	442.34	49.77	220.15 ₪
778	גבע	83,363.71	83,604.87	241.16	41.06	99.02 ₪
779	שפל	87,299.00	87,565.32	266.32	33.83	90.09 ₪

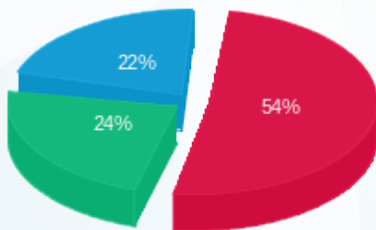
סה"כ לדייר:

פסגה	גבע	שפל	סה"כ	שיא ביקוש
442.34	241.16	266.32	949.81	5.96
220.15 ₪	99.02 ₪	90.09 ₪	409.27 ₪	

סה"כ צריכה
 סה"כ לתשלום

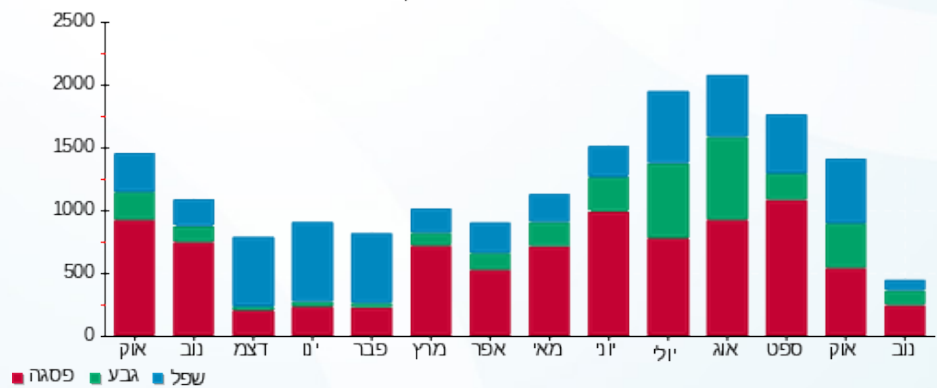
214.45 ₪	תשלום קבוע	
0.00 ₪	תשלום עבור גודל חיבור בKVA (0x0)	
623.72 ₪	סה"כ לתשלום	לא כולל מע"מ

התפלגות חיוב בש"ח לפי תעו"ז



■ פסגה (220.15 ₪)
 ■ גבע (99.02 ₪)
 ■ שפל (90.09 ₪)

הסטוריית צריכה בקוט"ש



26/11/22 תאריך הפקה:
 15/11/22 תאריך קריאה נוכחית:
 20/10/22 תאריך קריאה קודמת:

שם דייר: גלידה בלה (פוד קוואטר ישראל בע"מ)
שם אתר: העיר העתיקה קיסריה

לקוח/ה נכבד/ה, אנו מתכבדים להגיש את חישוב צריכת החשמל לתקופה 15/11/22 - 20/10/22:

פוד קוואטר ישראל בע"מ - 1 - (0x0)70044533

סוג תעריף	סוג צריכה	קריאה קודמת	קריאה נוכחית	סה"כ צריכה בקוט"ש	מחיר לקוט"ש בא"ג	סה"כ לתשלום
פרטי חשבון עבור תאריכים:			15/11/22	20/10/22		
777	פסגה	492,965.06	497,033.45	4,068.39	49.77	2,024.84 ₪
778	גבע	377,604.57	379,283.26	1,678.69	41.06	689.27 ₪
779	שפל	679,991.60	683,333.11	3,341.51	33.83	1,130.43 ₪

חדר קירור פוד קוואטר ישראל בע"מ - 1 - (0x0)70049205

סוג תעריף	סוג צריכה	קריאה קודמת	קריאה נוכחית	סה"כ צריכה בקוט"ש	מחיר לקוט"ש בא"ג	סה"כ לתשלום
פרטי חשבון עבור תאריכים:			15/11/22	20/10/22		
777	פסגה	10,016.10	10,561.35	545.25	49.77	271.37 ₪
778	גבע	12,854.28	13,156.42	302.14	41.06	124.06 ₪
779	שפל	14,196.55	14,671.87	475.31	33.83	160.80 ₪

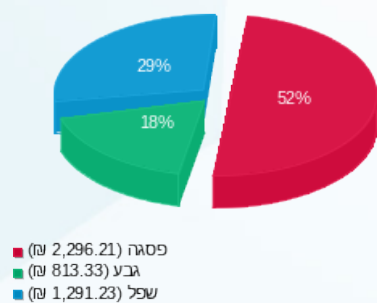
סה"כ לדייר:

פסגה	גבע	שפל	סה"כ	שיא ביקוש
4,613.64	1,980.83	3,816.82	10,411.29	34.18
₪ 2,296.21	₪ 813.33	₪ 1,291.23	₪ 4,400.77	

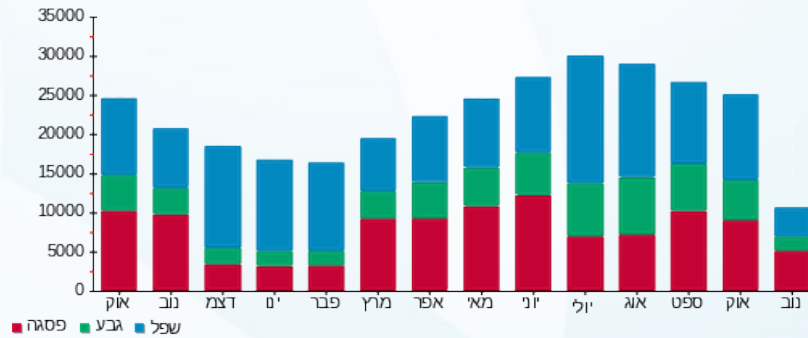
סה"כ צריכה
 סה"כ לתשלום

214.45 ₪	תשלום קבוע	
0.00 ₪	תשלום עבור גודל חיבור בKVA (0x0)	
4,615.22 ₪	סה"כ לתשלום	לא כולל מע"מ

התפלגות חיוב בש"ח לפי תע"ז



הסטוריית צריכה בקוט"ש



26/11/22 תאריך הפקדה:
 15/11/22 תאריך קריאה נוכחית:
 20/10/22 תאריך קריאה קודמת:

שם דייר: גלריה אבו ניסים
 שם אתר: העיר העתיקה קיסריה

לקוח/ה נכבד/ה, אנו מתכבדים להגיש את חישוב צריכת החשמל לתקופה 15/11/22 - 20/10/22:

גלריה אבו ניסים - 1 - (0x0)70041713

סה"כ לתשלום	מחיר לקוט"ש בא"ג	סה"כ צריכה בקוט"ש	קריאה נוכחית	קריאה קודמת	סוג צריכה	סוג תעריף
			15/11/22	20/10/22	פרטי חשבון עבור תאריכים:	
₪ 4.09	49.77	8.22	24,962.73	24,954.51	פסגה	777
₪ 2.38	41.06	5.80	10,810.07	10,804.27	גבע	778
₪ 3.50	33.83	10.36	11,542.78	11,532.42	שפל	779

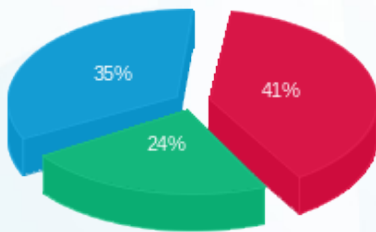
סה"כ לדייר:

שיא ביקוש	סה"כ	שפל	גבע	פסגה
0.05	24.37	10.36	5.80	8.22
	₪ 9.97	₪ 3.50	₪ 2.38	₪ 4.09

סה"כ צריכה
 סה"כ לתשלום

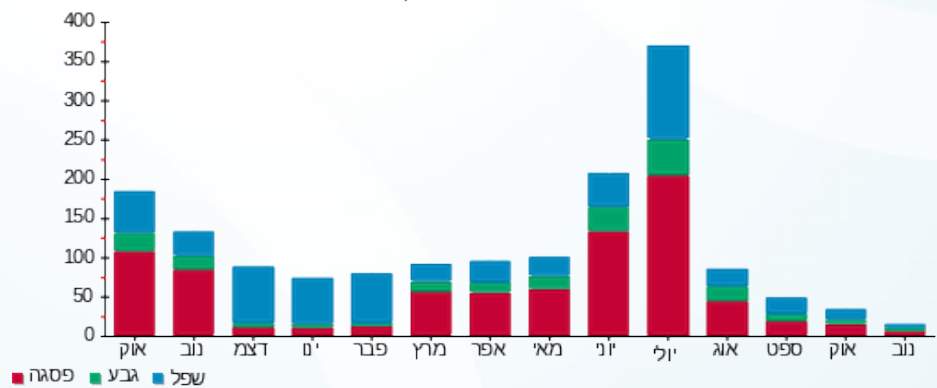
₪ 50.00	תשלום קבוע	
₪ 0.00	תשלום עבור גודל חיבור בKVA (0x0)	
₪ 59.97	סה"כ לתשלום	לא כולל מע"מ

התפלגות חיוב בש"ח לפי תעו"ז



פסגה (₪ 4.09) ■
 גבע (₪ 2.38) ■
 שפל (₪ 3.50) ■

הסטוריית צריכה בקוט"ש





26/11/22 תאריך הפקה:
 15/11/22 תאריך קריאה נוכחית:
 20/10/22 תאריך קריאה קודמת:

שם דייר: גלריה אסיה כץ
 שם אתר: העיר העתיקה קיסריה

לקוח/ה נכבד/ה, אנו מתכבדים להגיש את חישוב צריכת החשמל לתקופה 15/11/22 - 20/10/22:

גלריה אסיה כץ - 1 - 70058461(0x0)

סה"כ לתשלום	מחיר לקוט"ש בא"ג	סה"כ צריכה בקוט"ש	קריאה נוכחית	קריאה קודמת	סוג צריכה	סוג תעריף
			15/11/22	20/10/22	פרטי חשבון עבור תאריכים:	
183.82 ₪	49.77	369.35	12,935.70	12,566.36	פסגה	777
45.03 ₪	41.06	109.67	6,547.66	6,437.99	גבע	778
50.54 ₪	33.83	149.40	12,847.65	12,698.25	שפל	779

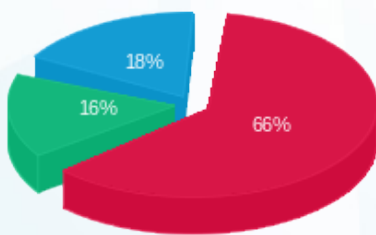
סה"כ לדייר:

שיא ביקוש	סה"כ	שפל	גבע	פסגה
	628.42	149.40	109.67	369.35
	279.40 ₪	50.54 ₪	45.03 ₪	183.82 ₪

סה"כ צריכה
 סה"כ לתשלום

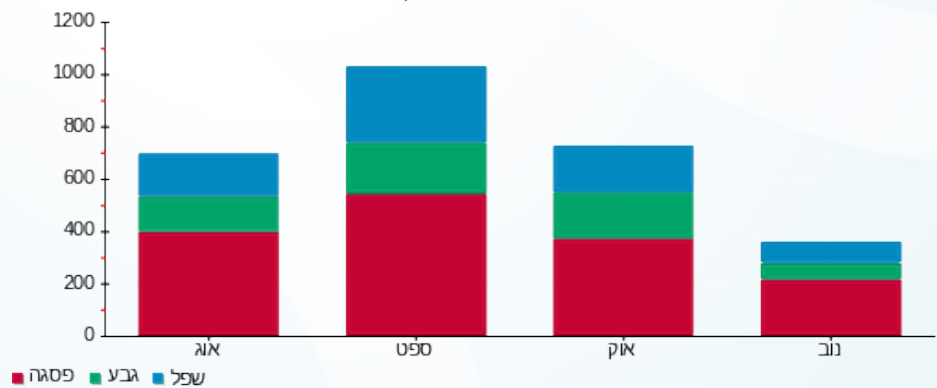
214.45 ₪	תשלום קבוע	
0.00 ₪	תשלום עבור גודל חיבור בKVA (0x0)	
493.85 ₪	סה"כ לתשלום	לא כולל מע"מ

התפלגות חיוב בש"ח לפי תעו"ז



פסגה (183.82 ₪) ■
 גבע (45.03 ₪) ■
 שפל (50.54 ₪) ■

הסטוריית צריכה בקוט"ש





26/11/22 תאריך הפקה:
 15/11/22 תאריך קריאה נוכחית:
 20/10/22 תאריך קריאה קודמת:

שם דייר: גלריה ארט נובה
 שם אתר: העיר העתיקה קיסריה

לקוח/ה נכבד/ה, אנו מתכבדים להגיש את חישוב צריכת החשמל לתקופה 15/11/22 - 20/10/22:

גלריה ארט נובה - 1 - 81024580(0x0)

סה"כ לתשלום	מחיר לקוט"ש בא"ג	סה"כ צריכה בקוט"ש	קריאה נוכחית	קריאה קודמת	סוג צריכה	סוג תעריף
			15/11/22	20/10/22	פרטי חשבון עבור תאריכים:	
₪ 425.55	49.77	855.03	109,999.88	109,144.86	פסגה	777
₪ 113.80	41.06	277.17	44,210.62	43,933.45	גבע	778
₪ 140.66	33.83	415.77	92,707.76	92,291.99	שפל	779

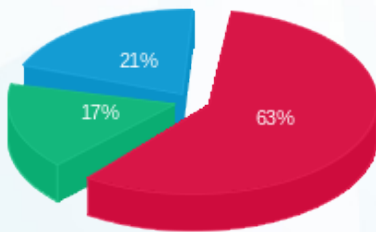
סה"כ לדייר:

שיא ביקוש	סה"כ	שפל	גבע	פסגה
7.64	1,547.97	415.77	277.17	855.03
	₪ 680.01	₪ 140.66	₪ 113.80	₪ 425.55

סה"כ צריכה
 סה"כ לתשלום

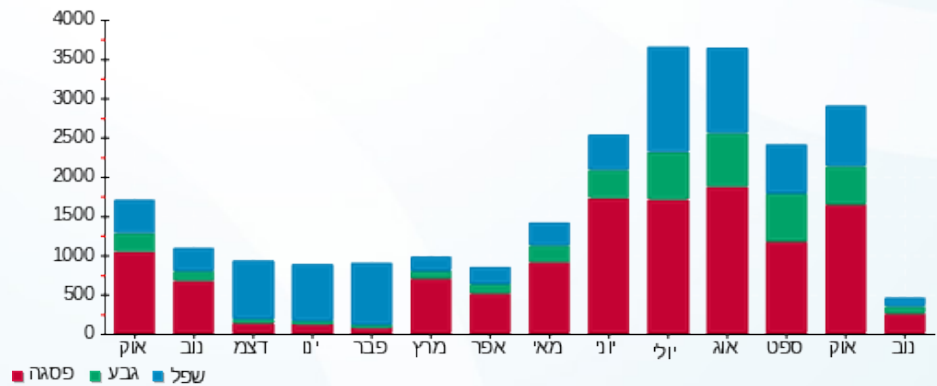
₪ 214.45	תשלום קבוע	
₪ 0.00	תשלום עבור גודל חיבור בKVA (0x0)	
₪ 894.46	סה"כ לתשלום	לא כולל מע"מ

התפלגות חיוב בש"ח לפי תעו"ז



■ פסגה (₪ 425.55)
 ■ גבע (₪ 113.80)
 ■ שפל (₪ 140.66)

הסטוריית צריכה בקוט"ש



26/11/22 תאריך הפקה:
 15/11/22 תאריך קריאה נוכחית:
 20/10/22 תאריך קריאה קודמת:

שם דייר: הנמליה - איציק גיבש
 שם אתר: העיר העתיקה קיסריה

לקוח/ה נכבד/ה, אנו מתכבדים להגיש את חישוב צריכת החשמל לתקופה 15/11/22 - 20/10/22:

הנמליה - איציק גיבש 2 - 1 - 17313374(3x100)

סוג תעריף	סוג צריכה	קריאה קודמת	קריאה נוכחית	סה"כ צריכה בקוט"ש	מחיר לקוט"ש בא"ג	סה"כ לתשלום
פרטי חשבון עבור תאריכים:			15/11/22	20/10/22		
777	פסגה	10,204.50	10,204.50	0.00	49.77	0.00 ₪
778	גבע	4,885.50	4,885.50	0.00	41.06	0.00 ₪
779	שפל	15,753.40	15,753.40	0.00	33.83	0.00 ₪

הנמליה - איציק גיבש 1 - 1 - 17313548(0x0)

סוג תעריף	סוג צריכה	קריאה קודמת	קריאה נוכחית	סה"כ צריכה בקוט"ש	מחיר לקוט"ש בא"ג	סה"כ לתשלום
פרטי חשבון עבור תאריכים:			15/11/22	20/10/22		
777	פסגה	5,232.20	5,392.10	159.90	49.77	79.58 ₪
778	גבע	2,952.20	3,024.20	72.00	41.06	29.56 ₪
779	שפל	7,678.80	7,801.10	122.30	33.83	41.37 ₪

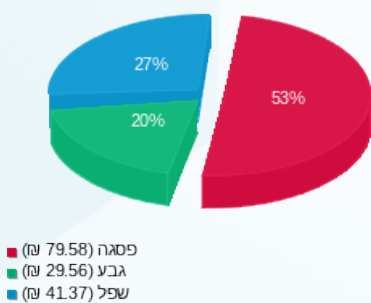
סה"כ לדייר:

פסגה	גבע	שפל	סה"כ	שיא ביקוש
159.90	72.00	122.30	354.20	17.65
₪ 79.58	₪ 29.56	₪ 41.37	₪ 150.52	

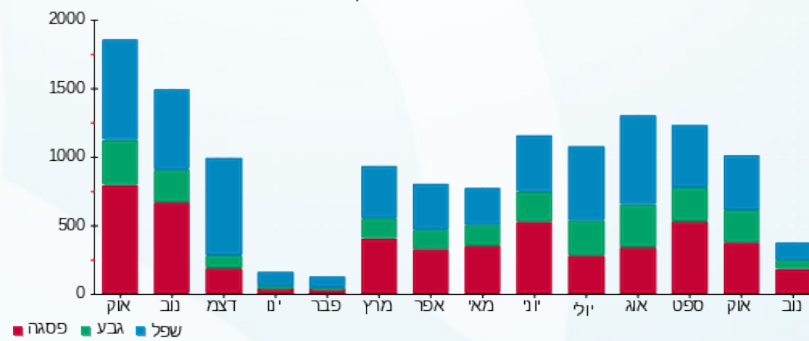
סה"כ צריכה
 סה"כ לתשלום

214.45 ₪	תשלום קבוע	
16.23 ₪	תשלום עבור גודל חיבור בKVA (3x100)	
381.20 ₪	סה"כ לתשלום	לא כולל מע"מ

התפלגות חיוב בש"ח לפי תע"ז



הסטוריית צריכה בקוט"ש





26/11/22 תאריך הפקה:
 15/11/22 תאריך קריאה נוכחית:
 20/10/22 תאריך קריאה קודמת:

שם דייר: זילכה רבקה - קיוסק
 שם אתר: העיר העתיקה קיסריה

לקוח/ה נכבד/ה, אנו מתכבדים להגיש את חישוב צריכת החשמל לתקופה 15/11/22 - 20/10/22:

זילכה רבקה - קיוסק - 1 - 70045764(0x0)

סה"כ לתשלום	מחיר לקוט"ש בא"ג	סה"כ צריכה בקוט"ש	קריאה נוכחית	קריאה קודמת	סוג צריכה	סוג תעריף
			15/11/22	20/10/22	פרטי חשבון עבור תאריכים:	
112.13 ₪	49.77	225.30	33,597.06	33,371.77	פסגה	777
48.53 ₪	41.06	118.20	24,928.39	24,810.19	גבע	778
76.65 ₪	33.83	226.58	58,006.45	57,779.87	שפל	779

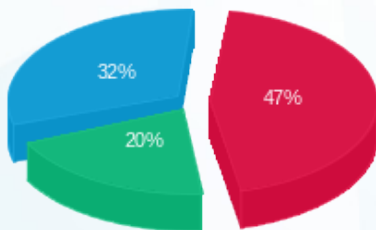
סה"כ לדייר:

שיא ביקוש	סה"כ	שפל	גבע	פסגה
	570.08	226.58	118.20	225.30
	237.31 ₪	76.65 ₪	48.53 ₪	112.13 ₪

סה"כ צריכה
 סה"כ לתשלום

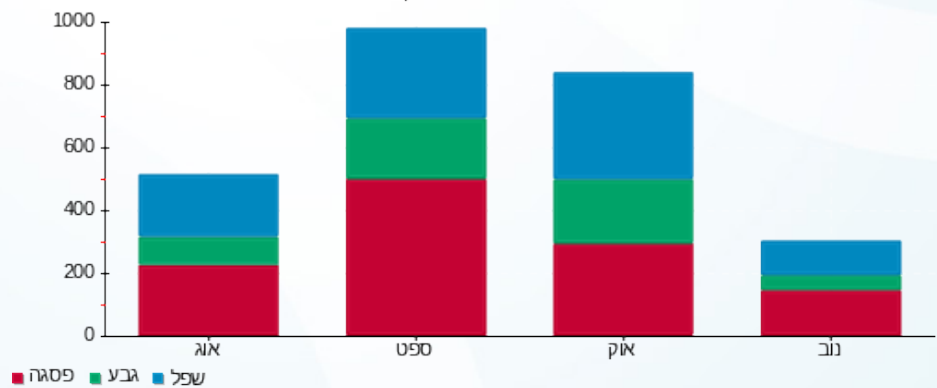
214.45 ₪	תשלום קבוע	
0.00 ₪	תשלום עבור גודל חיבור בKVA (0x0)	
451.76 ₪	סה"כ לתשלום	לא כולל מע"מ

התפלגות חיוב בש"ח לפי תעו"ז



פסגה (112.13 ₪)
 גבע (48.53 ₪)
 שפל (76.65 ₪)

הסטוריית צריכה בקוט"ש





26/11/22 תאריך הפקדה:
 15/11/22 תאריך קריאה נוכחית:
 20/10/22 תאריך קריאה קודמת:

שם דייר: מועדון צלילה
 שם אתר: העיר העתיקה קיסריה

לקוח/ה נכבד/ה, אנו מתכבדים להגיש את חישוב צריכת החשמל לתקופה 15/11/22 - 20/10/22:

מועדון צלילה - 1 - 17312753 (3x125)

סה"כ לתשלום	מחיר לקוט"ש בא"ג	סה"כ צריכה בקוט"ש	קריאה נוכחית	קריאה קודמת	סוג צריכה	סוג תעריף
			15/11/22	20/10/22		פרטי חשבון עבור תאריכים:
₪ 550.36	49.77	1,105.80	34,442.90	33,337.10	פסגה	777
₪ 261.76	41.06	637.50	18,964.40	18,326.90	גבע	778
₪ 213.60	33.83	631.40	34,343.60	33,712.20	שפל	779

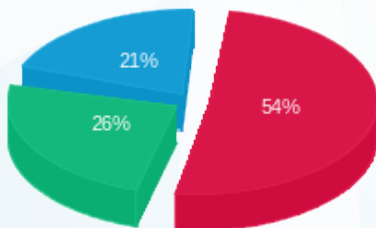
סה"כ לדייר:

שיא ביקוש	סה"כ	שפל	גבע	פסגה
25.84	2,374.70	631.40	637.50	1,105.80
	₪ 1,025.72	₪ 213.60	₪ 261.76	₪ 550.36

סה"כ צריכה
 סה"כ לתשלום

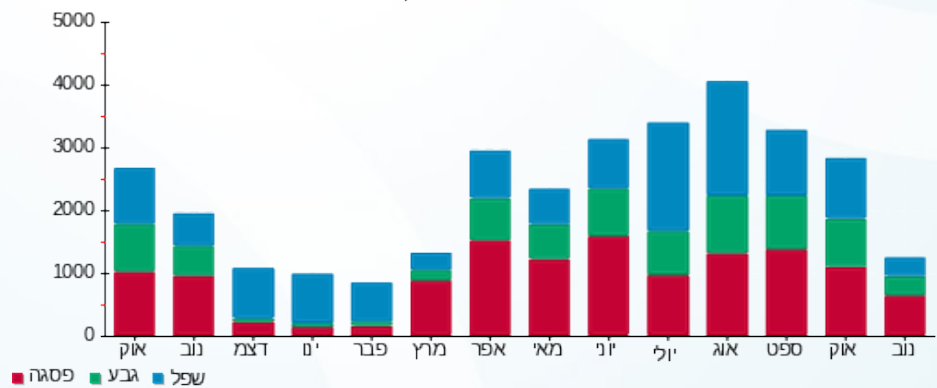
₪ 214.45	תשלום קבוע	
₪ 20.29	תשלום עבור גודל חיבור בKVA (3x125)	
₪ 1,260.46	סה"כ לתשלום	לא כולל מע"מ

התפלגות חיוב בש"ח לפי תעו"ז



■ פסגה (₪ 550.36)
 ■ גבע (₪ 261.76)
 ■ שפל (₪ 213.60)

הסטוריית צריכה בקוט"ש



■ פסגה ■ גבע ■ שפל



26/11/22 תאריך הפקה:
 15/11/22 תאריך קריאה נוכחי:
 20/10/22 תאריך קריאה קודמת:

שם דייר: מייצגים בנמל
 שם אתר: העיר העתיקה קיסריה

לקוח/ה נכבד/ה, אנו מתכבדים להגיש את חישוב צריכת החשמל לתקופה 15/11/22 - 20/10/22:

מייצגים בנמל - 1 - (0x0)70028936

סה"כ לתשלום	מחיר לקוט"ש בא"ג	סה"כ צריכה בקוט"ש	קריאה נוכחית	קריאה קודמת	סוג צריכה	סוג תעריף
			15/11/22	20/10/22	פרטי חשבון עבור תאריכים:	
₪ 4.69	49.77	9.42	37,469.00	37,459.58	פסגה	777
₪ 2.65	41.06	6.44	14,366.59	14,360.14	גבע	778
₪ 4.12	33.83	12.18	52,846.05	52,833.88	שפל	779

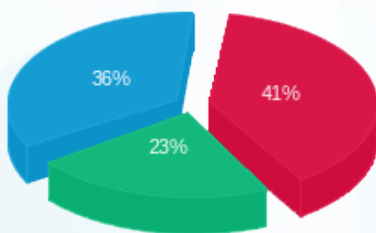
סה"כ לדייר:

שיא ביקוש	סה"כ	שפל	גבע	פסגה
0.07	28.04	12.18	6.44	9.42
	₪ 11.45	₪ 4.12	₪ 2.65	₪ 4.69

סה"כ צריכה
 סה"כ לתשלום

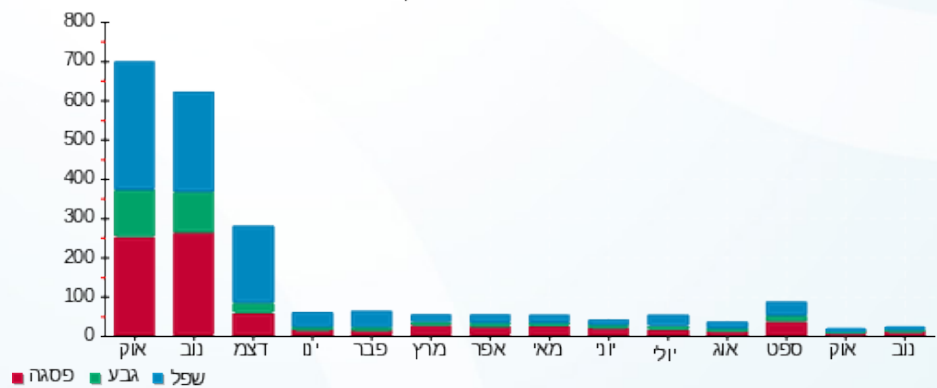
₪ 214.45	תשלום קבוע	
₪ 0.00	תשלום עבור גודל חיבור בKVA (0x0)	
₪ 225.90	סה"כ לתשלום	לא כולל מע"מ

התפלגות חיוב בש"ח לפי תעו"ז



פסגה (₪ 4.69) (red)
 גבע (₪ 2.65) (green)
 שפל (₪ 4.12) (blue)

הסטוריית צריכה בקוט"ש





26/11/22 תאריך הפקדה:
 15/11/22 תאריך קריאה נוכחית:
 20/10/22 תאריך קריאה קודמת:

שם דייר: מסעדת הלנה
 שם אתר: העיר העתיקה קיסריה

לקוח/ה נכבד/ה, אנו מתכבדים להגיש את חישוב צריכת החשמל לתקופה 20/10/22 - 15/11/22:

מסעדת הלנה - 1 - 17312650(0x0)

סוג תעריף	סוג צריכה	קריאה קודמת	קריאה נוכחית	סה"כ צריכה בקוט"ש	מחיר לקוט"ש בא"ג	סה"כ לתשלום
		20/10/22	15/11/22	פרטי חשבון עבור תאריכים:		
777	פסגה	216,474.40	221,640.40	5,166.00	49.77	2,571.12 ₪
778	גבע	127,354.10	130,012.70	2,658.60	41.06	1,091.62 ₪
779	שפל	246,709.60	250,161.10	3,451.50	33.83	1,167.64 ₪

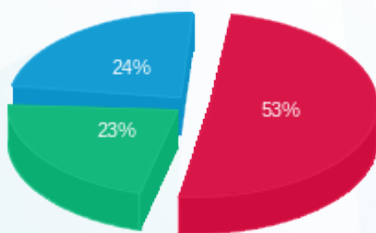
סה"כ לדייר:

פסגה	גבע	שפל	סה"כ	שיא ביקוש
5,166.00	2,658.60	3,451.50	11,276.10	80.29
2,571.12 ₪	1,091.62 ₪	1,167.64 ₪	4,830.38 ₪	

סה"כ צריכה
 סה"כ לתשלום

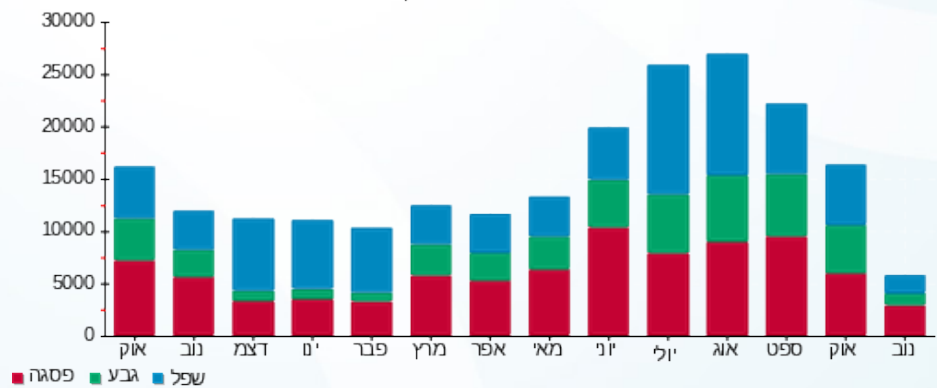
214.45 ₪	תשלום קבוע	
0.00 ₪	תשלום עבור גודל חיבור בKVA (0x0)	
5,044.83 ₪	סה"כ לתשלום	לא כולל מע"מ

התפלגות חיוב בש"ח לפי תעו"ז



■ פסגה (2,571.12 ₪)
 ■ גבע (1,091.62 ₪)
 ■ שפל (1,167.64 ₪)

הסטוריית צריכה בקוט"ש





26/11/22 תאריך הפקה:
 15/11/22 תאריך קריאה נוכחית:
 20/10/22 תאריך קריאה קודמת:

שם דייר: מסעדת למאני
 שם אתר: העיר העתיקה קיסריה

לקוח/ה נכבד/ה, אנו מתכבדים להגיש את חישוב צריכת החשמל לתקופה 15/11/22 - 20/10/22:

מסעדת לימאני - 1 - 17312649 (0x0)

סוג תעריף	סוג צריכה	קריאה קודמת	קריאה נוכחית	סה"כ צריכה בקוט"ש	מחיר לקוט"ש בא"ג	סה"כ לתשלום
			15/11/22	20/10/22	פרטי חשבון עבור תאריכים:	
777	פסגה	144,110.10	148,151.50	4,041.40	49.77	2,011.40 ₪
778	גבע	82,627.30	84,650.10	2,022.80	41.06	830.56 ₪
779	שפל	181,102.70	184,214.30	3,111.60	33.83	1,052.65 ₪

מסעדת למאני - מחסן - 1 - 17312776 (3x25)

סוג תעריף	סוג צריכה	קריאה קודמת	קריאה נוכחית	סה"כ צריכה בקוט"ש	מחיר לקוט"ש בא"ג	סה"כ לתשלום
			15/11/22	20/10/22	פרטי חשבון עבור תאריכים:	
777	פסגה	12,254.10	13,012.10	758.00	49.77	377.26 ₪
778	גבע	7,261.30	7,587.70	326.40	41.06	134.02 ₪
779	שפל	20,651.90	21,404.00	752.10	33.83	254.44 ₪

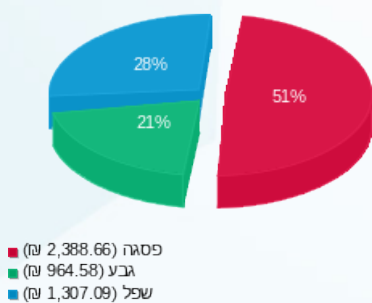
סה"כ לדייר:

פסגה	גבע	שפל	סה"כ	שיא ביקוש
4,799.40	2,349.20	3,863.70	11,012.30	40.71
2,388.66 ₪	964.58 ₪	1,307.09 ₪	4,660.33 ₪	

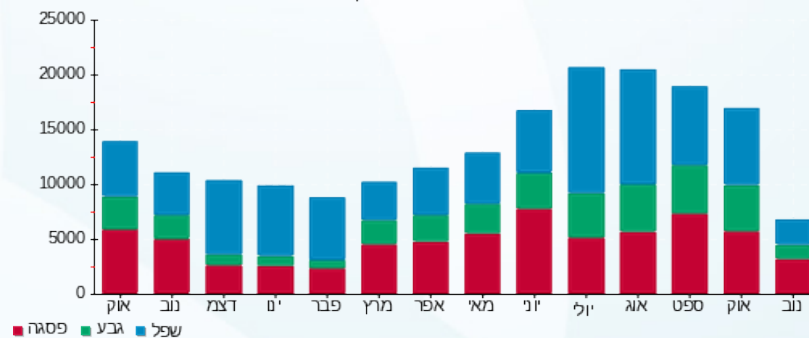
סה"כ צריכה
 סה"כ לתשלום

לא כולל מע"מ	סה"כ לתשלום	תשלום עבור גודל חיבור בKVA (3x25)	תשלום קבוע
4,878.84 ₪	4,878.84 ₪	4.06 ₪	214.45 ₪

התפלגות חיוב בש"ח לפי תע"ז



הסטוריית צריכה בקוט"ש



26/11/22 תאריך הפקה:
 15/11/22 תאריך קריאה נוכחית:
 20/10/22 תאריך קריאה קודמת:

שם דייר: מפסק ראשי חדר חשמל ראשי
שם אתר: העיר העתיקה קיסריה

לקוח/ה נכבד/ה, אנו מתכבדים להגיש את חישוב צריכת החשמל לתקופה 20/10/22 - 15/11/22:

מפסק ראשי חדר חשמל ראשי - 1 - 70042609(0x0)

סוג תעריף	סוג צריכה	קריאה קודמת	קריאה נוכחית	סה"כ צריכה בקוט"ש	מחיר לקוט"ש בא"ג	סה"כ לתשלום
		20/10/22	15/11/22	פרטי חשבון עבור תאריכים:		
777	פסגה	7,966,575.06	8,007,814.70	41,239.64	49.77	20,524.97 ₪
778	גבע	5,967,579.96	5,985,855.50	18,275.54	41.06	7,503.94 ₪
779	שפל	8,290,898.92	8,323,216.80	32,317.88	33.83	10,933.14 ₪

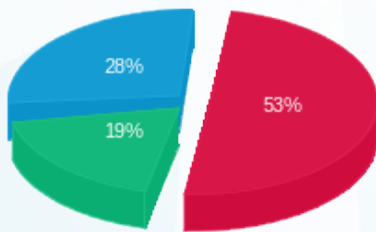
סה"כ לדייר:

פסגה	גבע	שפל	סה"כ	שיא ביקוש
41,239.64	18,275.54	32,317.88	91,833.06	
20,524.97 ₪	7,503.94 ₪	10,933.14 ₪	38,962.04 ₪	

סה"כ צריכה
סה"כ לתשלום

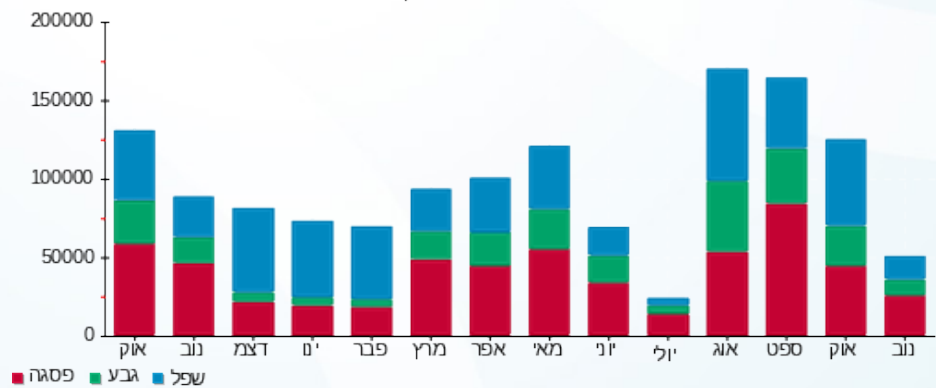
214.45 ₪	תשלום קבוע	
0.00 ₪	תשלום עבור גודל חיבור בKVA (0x0)	
39,176.49 ₪	סה"כ לתשלום	לא כולל מע"מ

התפלגות חיוב בש"ח לפי תעו"ז



■ פסגה (20,524.97 ₪)
 ■ גבע (7,503.94 ₪)
 ■ שפל (10,933.14 ₪)

הסטוריית צריכה בקוט"ש





26/11/22 תאריך הפקה:
 15/11/22 תאריך קריאה נוכחית:
 20/10/22 תאריך קריאה קודמת:

שם דייר: משרד הנמל
 שם אתר: העיר העתיקה קיסריה

לקוח/ה נכבד/ה, אנו מתכבדים להגיש את חישוב צריכת החשמל לתקופה 15/11/22 - 20/10/22:

משרד הנמל - 1 - 17312654 (0x0)

סוג תעריף	סוג צריכה	קריאה קודמת	קריאה נוכחית	סה"כ צריכה בקוט"ש	מחיר לקוט"ש בא"ג	סה"כ לתשלום
פרטי חשבון עבור תאריכים:						
777	פסגה	20/10/22	15/11/22	192.60	49.77	95.86 ₪
778	גבע	7,102.50	7,158.70	56.20	41.06	23.08 ₪
779	שפל	19,286.90	19,370.60	83.70	33.83	28.32 ₪

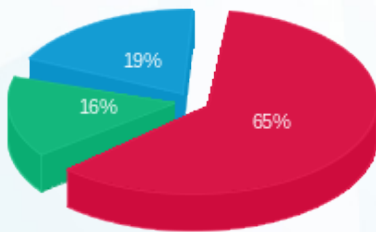
סה"כ לדייר:

פסגה	גבע	שפל	סה"כ	שיא ביקוש
192.60	56.20	83.70	332.50	6.06
95.86 ₪	23.08 ₪	28.32 ₪	147.25 ₪	

סה"כ צריכה
 סה"כ לתשלום

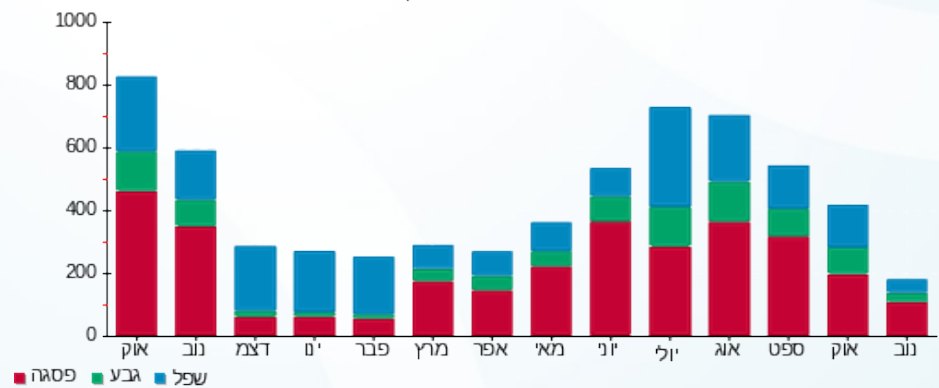
214.45 ₪	תשלום קבוע	
0.00 ₪	תשלום עבור גודל חיבור בKVA (0x0)	
361.70 ₪	סה"כ לתשלום	לא כולל מע"מ

התפלגות חיוב בש"ח לפי תעו"ז



פסגה (95.86 ₪)
 גבע (23.08 ₪)
 שפל (28.32 ₪)

הסטוריית צריכה בקוט"ש





26/11/22 תאריך הפקה:
 15/11/22 תאריך קריאה נוכחית:
 20/10/22 תאריך קריאה קודמת:

שם דייר: משרד פורט קפה
שם אתר: העיר העתיקה קיסריה

לקוח/ה נכבד/ה, אנו מתכבדים להגיש את חישוב צריכת החשמל לתקופה 20/10/22 - 15/11/22:

מרתף פורט קפה - 1 - 17312653(0x0)

סוג תעריף	סוג צריכה	קריאה קודמת	קריאה נוכחית	סה"כ צריכה בקוט"ש	מחיר לקוט"ש בא"ג	סה"כ לתשלום
			15/11/22	20/10/22	פרטי חשבון עבור תאריכים:	
777	פסגה	17,410.10	17,424.20	14.10	49.77	7.02 ₪
778	גבע	8,596.20	8,601.80	5.60	41.06	2.30 ₪
779	שפל	29,226.70	29,241.30	14.60	33.83	4.94 ₪

מחסן חדר קירור פורט קפה - 1 - 17312775(3x40)

סוג תעריף	סוג צריכה	קריאה קודמת	קריאה נוכחית	סה"כ צריכה בקוט"ש	מחיר לקוט"ש בא"ג	סה"כ לתשלום
			15/11/22	20/10/22	פרטי חשבון עבור תאריכים:	
777	פסגה	13,827.00	14,500.10	673.10	49.77	335.00 ₪
778	גבע	7,810.60	8,085.00	274.40	41.06	112.67 ₪
779	שפל	21,403.30	22,052.50	649.20	33.83	219.62 ₪

משרד פורט קפה - פורט קפה - 1 - 20281960(0x0)

סוג תעריף	סוג צריכה	קריאה קודמת	קריאה נוכחית	סה"כ צריכה בקוט"ש	מחיר לקוט"ש בא"ג	סה"כ לתשלום
			15/11/22	20/10/22	פרטי חשבון עבור תאריכים:	
777	פסגה	97,387.40	103,003.40	5,616.00	49.77	2,795.08 ₪
778	גבע	55,760.80	57,771.90	2,011.10	41.06	825.76 ₪
779	שפל	84,552.80	86,721.10	2,168.30	33.83	733.54 ₪

סה"כ לדייר:

פסגה	גבע	שפל	סה"כ	שיא ביקוש
6,303.20	2,291.10	2,832.10	11,426.40	58.54
₪ 3,137.10	₪ 940.73	₪ 958.10	₪ 5,035.93	

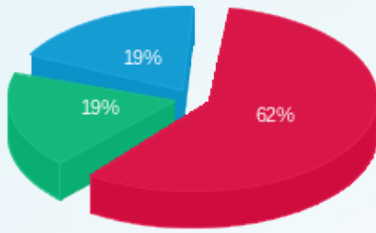
סה"כ צריכה
 סה"כ לתשלום

214.45 ₪	תשלום קבוע	
6.49 ₪	תשלום עבור גודל חיבור בKVA (3x40)	
5,256.87 ₪	סה"כ לתשלום	לא כולל מע"מ



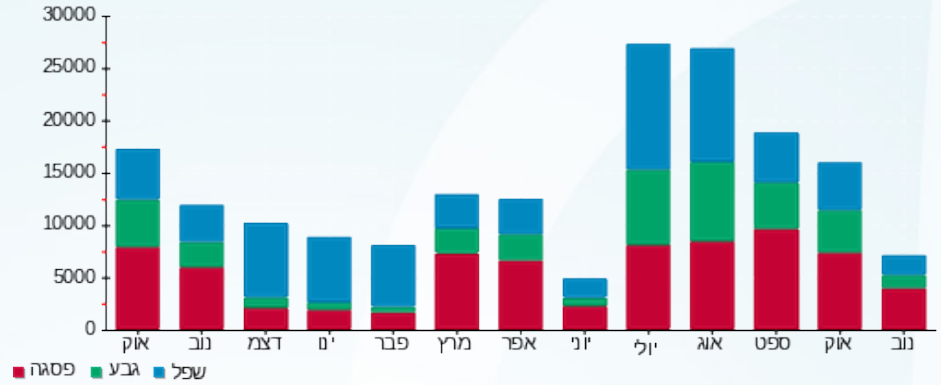


התפלגות חיוב בש"ח לפי תעו"ז



פסגה (3,137.10) ש"ח
 גבע (940.73) ש"ח
 שפל (958.10) ש"ח

הסטוריית צריכה בקוט"ש





26/11/22 תאריך הפקדה:
 15/11/22 תאריך קריאה נוכחית:
 20/10/22 תאריך קריאה קודמת:

שם דייר: סיגמה 1 - איתי מגר
 שם אתר: העיר העתיקה קיסריה

לקוח/ה נכבד/ה, אנו מתכבדים להגיש את חישוב צריכת החשמל לתקופה 15/11/22 - 20/10/22:

סיגמה 1 איתי מגר - 1 - 17313388(0x0)

סה"כ לתשלום	מחיר לקוט"ש בא"ג	סה"כ צריכה בקוט"ש	קריאה נוכחית	קריאה קודמת	סוג צריכה	סוג תעריף
			15/11/22	20/10/22	פרטי חשבון עבור תאריכים:	
₪ 68.73	49.77	138.10	4,359.00	4,220.90	פסגה	777
₪ 16.14	41.06	39.30	1,477.20	1,437.90	גבע	778
₪ 6.43	33.83	19.00	1,815.40	1,796.40	שפל	779

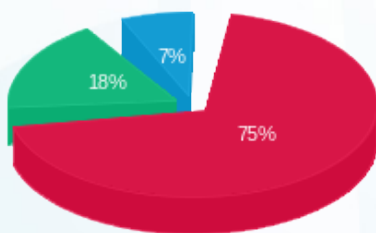
סה"כ לדייר:

שיא ביקוש	סה"כ	שפל	גבע	פסגה
2.49	196.40	19.00	39.30	138.10
	₪ 91.30	₪ 6.43	₪ 16.14	₪ 68.73

סה"כ צריכה
 סה"כ לתשלום

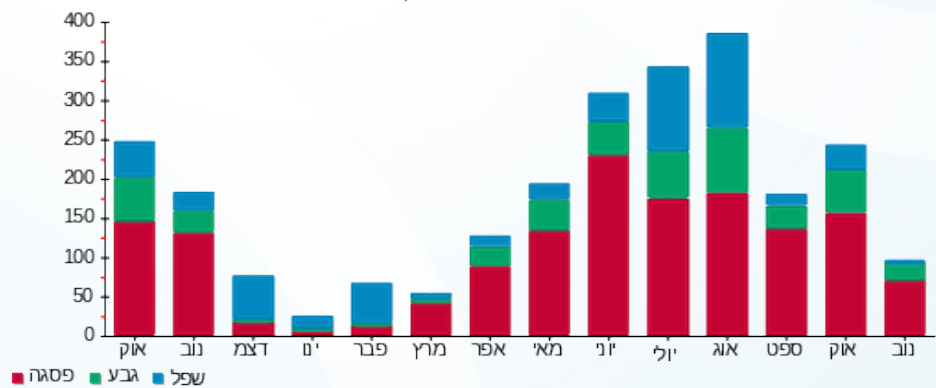
₪ 214.45	תשלום קבוע	
₪ 0.00	תשלום עבור גודל חיבור בKVA (0x0)	
₪ 305.75	סה"כ לתשלום	לא כולל מע"מ

התפלגות חיוב בש"ח לפי תעו"ז



■ פסגה (₪ 68.73)
 ■ גבע (₪ 16.14)
 ■ שפל (₪ 6.43)

הסטוריית צריכה בקוט"ש





26/11/22 תאריך הפקדה:
 15/11/22 תאריך קריאה נוכחית:
 20/10/22 תאריך קריאה קודמת:

שם דייר: סיגמה 2 - איתי מגר
 שם אתר: העיר העתיקה קיסריה

לקוח/ה נכבד/ה, אנו מתכבדים להגיש את חישוב צריכת החשמל לתקופה 20/10/22 - 15/11/22:

סיגמה 2 - איתי מגר - 1 - 17313387(0x0)

סה"כ לתשלום	מחיר לקוט"ש בא"ג	סה"כ צריכה בקוט"ש	קריאה נוכחית	קריאה קודמת	סוג צריכה	סוג תעריף
			15/11/22	20/10/22	פרטי חשבון עבור תאריכים:	
₪ 686.58	49.77	1,379.50	38,937.20	37,557.70	פסגה	777
₪ 231.33	41.06	563.40	19,405.40	18,842.00	גבע	778
₪ 405.86	33.83	1,199.70	56,173.20	54,973.50	שפל	779

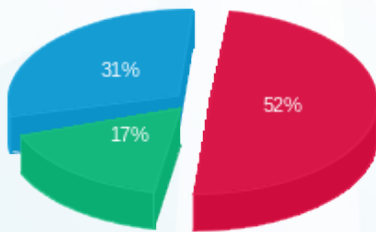
סה"כ לדיר:

שיא ביקוש	סה"כ	שפל	גבע	פסגה
14.95	3,142.60	1,199.70	563.40	1,379.50
	₪ 1,323.77	₪ 405.86	₪ 231.33	₪ 686.58

סה"כ צריכה
 סה"כ לתשלום

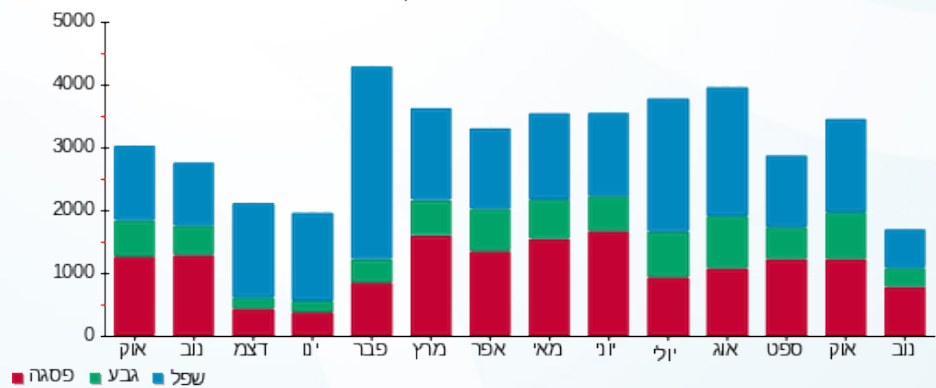
₪ 214.45	תשלום קבוע	
₪ 0.00	תשלום עבור גודל חיבור בKVA (0x0)	
₪ 1,538.22	סה"כ לתשלום	לא כולל מע"מ

התפלגות חיוב בש"ח לפי תעו"ז



פסגה (₪ 686.58) ■
 גבע (₪ 231.33) ■
 שפל (₪ 405.86) ■

הסטוריית צריכה בקוט"ש





26/11/22 תאריך הפקה:
 15/11/22 תאריך קריאה נוכחית:
 20/10/22 תאריך קריאה קודמת:

שם דייר: סיגמה 3 - קיסר ים
 שם אתר: העיר העתיקה קיסריה

לקוח/ה נכבד/ה, אנו מתכבדים להגיש את חישוב צריכת החשמל לתקופה 20/10/22 - 15/11/22:

סיגמה 3 - קיסר ים - 17313007(0x0)

סוג תעריף	סוג צריכה	קריאה קודמת	קריאה נוכחית	סה"כ צריכה בקוט"ש	מחיר לקוט"ש בא"ג	סה"כ לתשלום
פרטי חשבון עבור תאריכים:						
777	פסגה	20/10/22	15/11/22	128.80	49.77	64.10 ₪
778	גבע	1,441.90	1,485.60	43.70	41.06	17.94 ₪
779	שפל	1,977.30	2,020.20	42.90	33.83	14.51 ₪

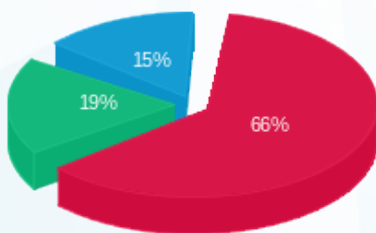
סה"כ לדייר:

פסגה	גבע	שפל	סה"כ	שיא ביקוש
128.80	43.70	42.90	215.40	2.06
₪ 64.10	₪ 17.94	₪ 14.51	₪ 96.56	

סה"כ צריכה
 סה"כ לתשלום

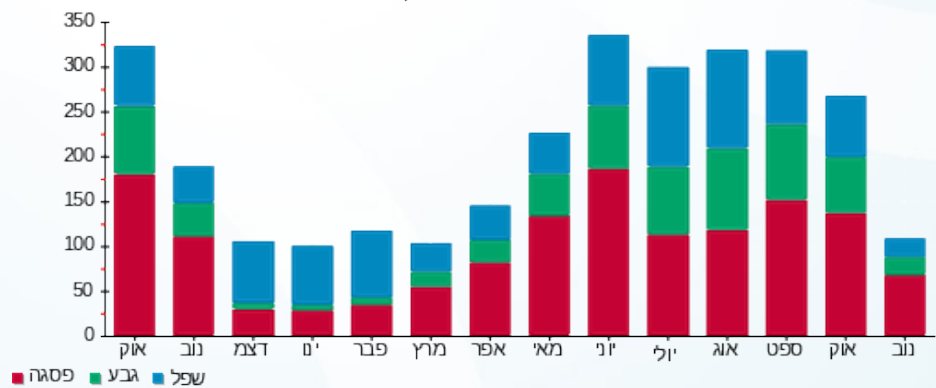
214.45 ₪	תשלום קבוע	
0.00 ₪	תשלום עבור גודל חיבור בKVA (0x0)	
311.01 ₪	סה"כ לתשלום	לא כולל מע"מ

התפלגות חיוב בש"ח לפי תע"ז



פסגה (₪ 64.10)
 גבע (₪ 17.94)
 שפל (₪ 14.51)

הסטוריית צריכה בקוט"ש



26/11/22 תאריך הפקדה:
 15/11/22 תאריך קריאה נוכחית:
 20/10/22 תאריך קריאה קודמת:

שם דייר: סיגמה 4 - קיסרית נויה
 שם אתר: העיר העתיקה קיסריה

לקוח/ה נכבד/ה, אנו מתכבדים להגיש את חישוב צריכת החשמל לתקופה 20/10/22 - 15/11/22:

סיגמה 4 - קיסרית נויה - 1 - 17313514(0x0)

סה"כ לתשלום	מחיר לקוט"ש בא"ג	סה"כ צריכה בקוט"ש	קריאה נוכחית	קריאה קודמת	סוג צריכה	סוג תעריף
			15/11/22	20/10/22	פרטי חשבון עבור תאריכים:	
14.93 ₪	49.77	30.00	1,170.70	1,140.70	פסגה	777
6.41 ₪	41.06	15.60	569.00	553.40	גבע	778
11.33 ₪	33.83	33.50	1,232.30	1,198.80	שפל	779

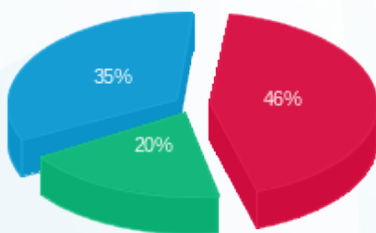
סה"כ לדייר:

שיא ביקוש	סה"כ	שפל	גבע	פסגה
2.40	79.10	33.50	15.60	30.00
	32.67 ₪	11.33 ₪	6.41 ₪	14.93 ₪

סה"כ צריכה
 סה"כ לתשלום

0.00 ₪	תשלום קבוע	
0.00 ₪	תשלום עבור גודל חיבור בKVA (0x0)	
32.67 ₪	סה"כ לתשלום	לא כולל מע"מ

התפלגות חיוב בש"ח לפי תעו"ז



פסגה (14.93 ₪)
 גבע (6.41 ₪)
 שפל (11.33 ₪)

הסטוריית צריכה בקוט"ש





26/11/22 תאריך הפקדה:
 15/11/22 תאריך קריאה נוכחית:
 20/10/22 תאריך קריאה קודמת:

שם דייר: סיגמה 6 - גאנח פסיפס
 שם אתר: העיר העתיקה קיסריה

לקוח/ה נכבד/ה, אנו מתכבדים להגיש את חישוב צריכת החשמל לתקופה 20/10/22 - 15/11/22:

סיגמה 6 - גאנח פסיפס - 1 - 17313515(0x0)

סה"כ לתשלום	מחיר לקוט"ש בא"ג	סה"כ צריכה בקוט"ש	קריאה נוכחית	קריאה קודמת	סוג צריכה	סוג תעריף
			15/11/22	20/10/22	פרטי חשבון עבור תאריכים:	
₪ 4.28	49.77	8.60	987.00	978.40	פסגה	777
₪ 0.33	41.06	0.80	107.10	106.30	גבע	778
₪ 0.14	33.83	0.40	166.90	166.50	שפל	779

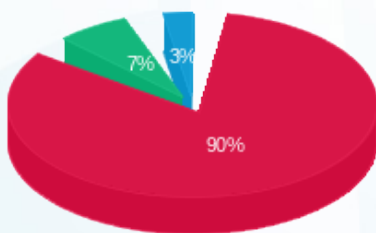
סה"כ לדייר:

שיא ביקוש	סה"כ	שפל	גבע	פסגה
1.43	9.80	0.40	0.80	8.60
	₪ 4.74	₪ 0.14	₪ 0.33	₪ 4.28

סה"כ צריכה
 סה"כ לתשלום

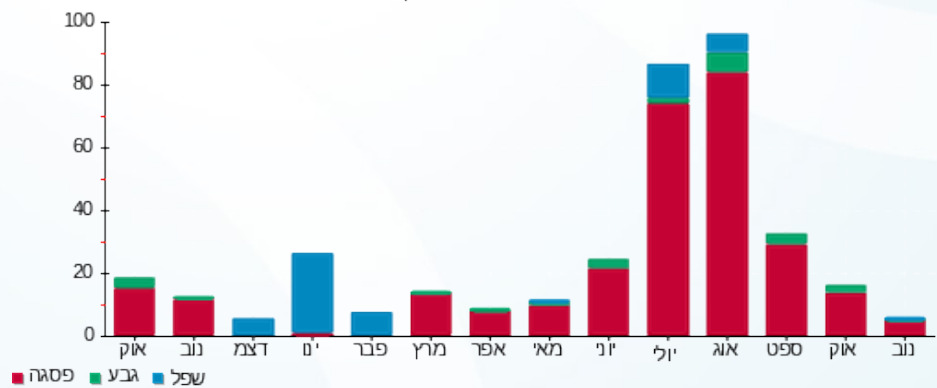
₪ 50.00	תשלום קבוע	
₪ 0.00	תשלום עבור גודל חיבור בKVA (0x0)	
₪ 54.74	סה"כ לתשלום	לא כולל מע"מ

התפלגות חיוב בש"ח לפי תעו"ז



פסגה (₪ 4.28) 90%
 גבע (₪ 0.33) 7%
 שפל (₪ 0.14) 3%

הסטוריית צריכה בקוט"ש





26/11/22 תאריך הפקה:
 15/11/22 תאריך קריאה נוכחית:
 20/10/22 תאריך קריאה קודמת:

שם דייר: ספקולו חדש
 שם אתר: העיר העתיקה קיסריה

לקוח/ה נכבד/ה, אנו מתכבדים להגיש את חישוב צריכת החשמל לתקופה 15/11/22 - 20/10/22:

ספקולו - 1 - 17312822 (3x400)

סוג תעריף	סוג צריכה	קריאה קודמת	קריאה נוכחית	סה"כ צריכה בקוט"ש	מחיר לקוט"ש בא"ג	סה"כ לתשלום
		20/10/22	15/11/22			
777	פסגה	100,961.60	105,556.10	4,594.50	49.77	2,286.68 ₪
778	גבע	47,080.20	48,733.10	1,652.90	41.06	678.68 ₪
779	שפל	95,352.00	98,194.10	2,842.10	33.83	961.48 ₪

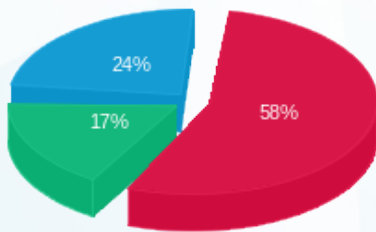
סה"כ לדייר:

פסגה	גבע	שפל	סה"כ	שיא ביקוש
4,594.50	1,652.90	2,842.10	9,089.50	69.84
2,286.68 ₪	678.68 ₪	961.48 ₪	3,926.85 ₪	

סה"כ צריכה
 סה"כ לתשלום

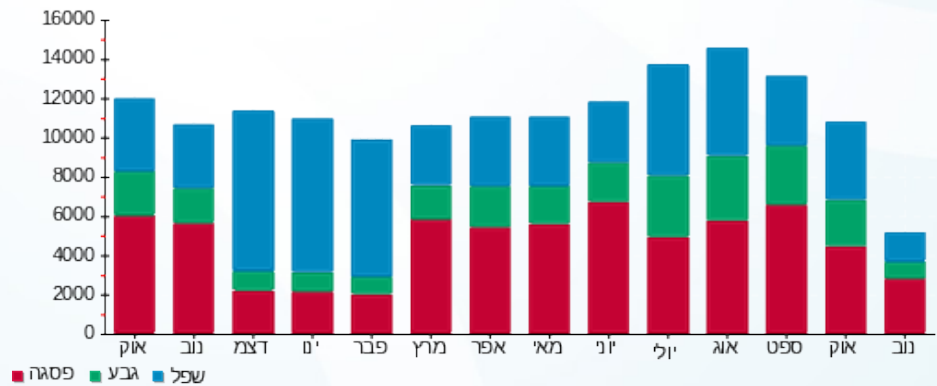
214.45 ₪	תשלום קבוע	
64.92 ₪	תשלום עבור גודל חיבור בKVA (3x400)	
4,206.22 ₪	סה"כ לתשלום	לא כולל מע"מ

התפלגות חיוב בש"ח לפי תעו"ז



פסגה (2,286.68 ₪) - 58%
 גבע (678.68 ₪) - 17%
 שפל (961.48 ₪) - 24%

הסטוריית צריכה בקוט"ש





26/11/22 תאריך הפקה:
 15/11/22 תאריך קריאה נוכחית:
 20/10/22 תאריך קריאה קודמת:

שם דייר: פונדק הצלבנים
 שם אתר: העיר העתיקה קיסריה

לקוח/ה נכבד/ה, אנו מתכבדים להגיש את חישוב צריכת החשמל לתקופה 20/10/22 - 15/11/22:

פונדק הצלבנים - 1 - 70049200(0x0)

סוג תעריף	סוג צריכה	קריאה קודמת	קריאה נוכחית	סה"כ צריכה בקוט"ש	מחיר לקוט"ש בא"ג	סה"כ לתשלום
		20/10/22	15/11/22	פרטי חשבון עבור תאריכים:		
777	פסגה	975,285.84	978,625.39	3,339.56	49.77	1,662.10 ₪
778	גבע	517,720.20	519,951.58	2,231.38	41.06	916.20 ₪
779	שפל	963,147.78	965,614.42	2,466.64	33.83	834.46 ₪

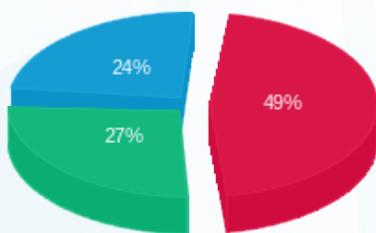
סה"כ לדייר:

פסגה	גבע	שפל	סה"כ	שיא ביקוש
3,339.56	2,231.38	2,466.64	8,037.58	89.92
1,662.10 ₪	916.20 ₪	834.46 ₪	3,412.77 ₪	

סה"כ צריכה
 סה"כ לתשלום

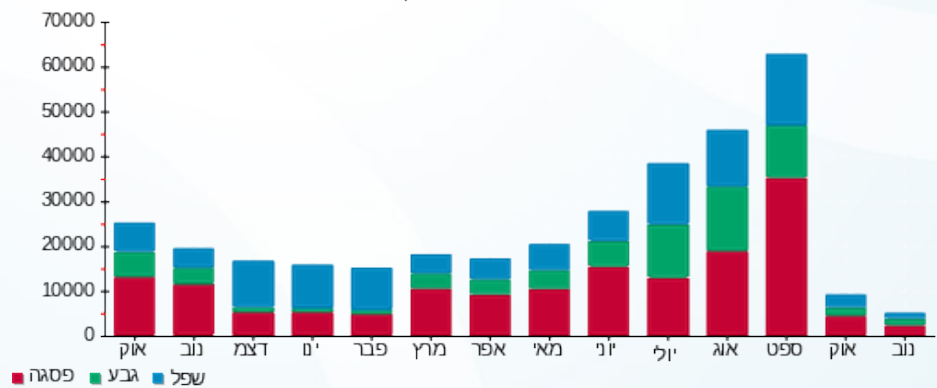
214.45 ₪	תשלום קבוע	
0.00 ₪	תשלום עבור גודל חיבור בKVA (0x0)	
3,627.22 ₪	סה"כ לתשלום	לא כולל מע"מ

התפלגות חיוב בש"ח לפי תעו"ז



פסגה (1,662.10 ₪) 24%
 גבע (916.20 ₪) 27%
 שפל (834.46 ₪) 49%

הסטוריית צריכה בקוט"ש





26/11/22 תאריך הפקדה:
 15/11/22 תאריך קריאה נוכחית:
 20/10/22 תאריך קריאה קודמת:

שם דייר: קארין אברמוב
 שם אתר: העיר העתיקה קיסריה

לקוח/ה נכבד/ה, אנו מתכבדים להגיש את חישוב צריכת החשמל לתקופה 15/11/22 - 20/10/22:

קארין אברמוב - 1 - 17312632(0x0)

סוג תעריף	סוג צריכה	קריאה קודמת	קריאה נוכחית	סה"כ צריכה בקוט"ש	מחיר לקוט"ש בא"ג	סה"כ לתשלום
פרטי חשבון עבור תאריכים:						
777	פסגה	20/10/22	15/11/22	41.80	49.77	20.80 ₪
778	גבע	494.00	499.10	5.10	41.06	2.09 ₪
779	שפל	653.50	664.80	11.30	33.83	3.82 ₪

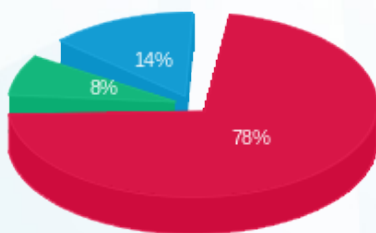
סה"כ לדייר:

פסגה	גבע	שפל	סה"כ	שיא ביקוש
41.80	5.10	11.30	58.20	1.85
20.80 ₪	2.09 ₪	3.82 ₪	26.72 ₪	

סה"כ צריכה
 סה"כ לתשלום

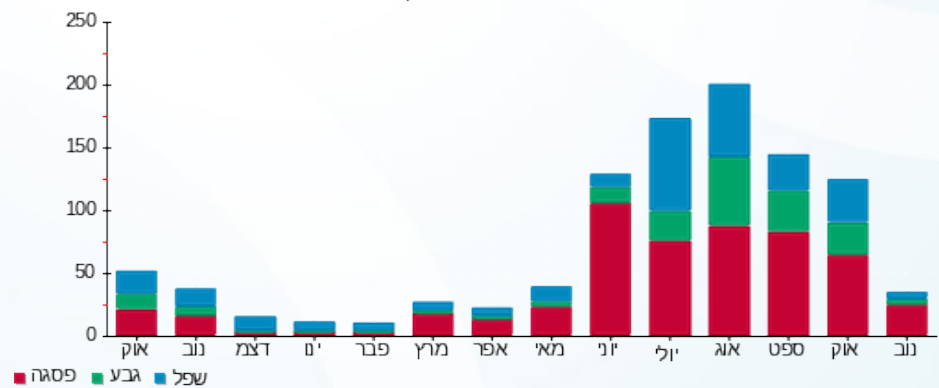
214.45 ₪	תשלום קבוע	
0.00 ₪	תשלום עבור גודל חיבור בKVA (0x0)	
241.17 ₪	סה"כ לתשלום	לא כולל מע"מ

התפלגות חיוב בש"ח לפי תע"ז



פסגה (20.80 ₪)
 גבע (2.09 ₪)
 שפל (3.82 ₪)

הסטוריית צריכה בקוט"ש





26/11/22 תאריך הפקה:
 15/11/22 תאריך קריאה נוכחית:
 20/10/22 תאריך קריאה קודמת:

שם דייר: קיסר ים אולם אירועים
 שם אתר: העיר העתיקה קיסריה

לקוח/ה נכבד/ה, אנו מתכבדים להגיש את חישוב צריכת החשמל לתקופה 20/10/22 - 15/11/22:

קיסר ים אולם אירועים - 1 - 17312815 (3x200)

סוג תעריף	סוג צריכה	קריאה קודמת	קריאה נוכחית	סה"כ צריכה בקוט"ש	מחיר לקוט"ש בא"ג	סה"כ לתשלום
פרטי חשבון עבור תאריכים:			15/11/22	20/10/22		
777	פסגה	110,525.00	115,866.40	5,341.40	49.77	2,658.41 ₪
778	גבע	68,466.10	71,462.10	2,996.00	41.06	1,230.16 ₪
779	שפל	96,052.40	99,021.00	2,968.60	33.83	1,004.28 ₪

סיגמה 7- קיסר ים משרד - 1 - 17313516 (0x0)

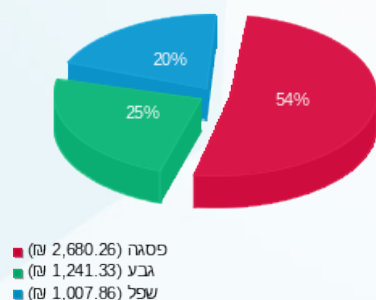
סוג תעריף	סוג צריכה	קריאה קודמת	קריאה נוכחית	סה"כ צריכה בקוט"ש	מחיר לקוט"ש בא"ג	סה"כ לתשלום
פרטי חשבון עבור תאריכים:			15/11/22	20/10/22		
777	פסגה	3,073.70	3,117.60	43.90	49.77	21.85 ₪
778	גבע	1,738.50	1,765.70	27.20	41.06	11.17 ₪
779	שפל	2,005.20	2,015.80	10.60	33.83	3.59 ₪

סה"כ לדירה:

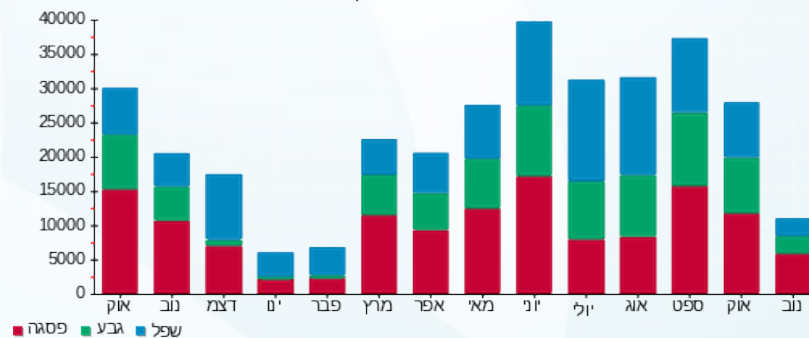
פסגה	גבע	שפל	סה"כ	שיא ביקוש
5,385.30	3,023.20	2,979.20	11,387.70	94.00
₪ 2,680.26	₪ 1,241.33	₪ 1,007.86	₪ 4,929.45	

214.45 ₪	תשלום קבוע	
32.46 ₪	תשלום עבור גודל חיבור בKVA (3x200)	
5,176.37 ₪	סה"כ לתשלום	לא כולל מע"מ

התפלגות חיוב בש"ח לפי תע"ז



הסטוריית צריכה בקוט"ש





26/11/22 תאריך הפקה:
 15/11/22 תאריך קריאה נוכחית:
 20/10/22 תאריך קריאה קודמת:

שם דייר: רשות העתיקות
 שם אתר: העיר העתיקה קיסריה

לקוח/ה נכבד/ה, אנו מתכבדים להגיש את חישוב צריכת החשמל לתקופה 20/10/22 - 15/11/22:

רשות העתיקות - 1 - 70041559(0x0)

סוג תעריף	סוג צריכה	קריאה קודמת	קריאה נוכחית	סה"כ צריכה בקוט"ש	מחיר לקוט"ש בא"ג	סה"כ לתשלום
		20/10/22	15/11/22			
777	פסגה	234,957.65	235,282.37	324.73	49.77	161.62 ₪
778	גבע	114,836.38	114,921.11	84.73	41.06	34.79 ₪
779	שפל	177,922.43	178,082.59	160.15	33.83	54.18 ₪

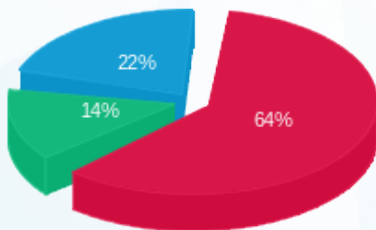
סה"כ לדייר:

פסגה	גבע	שפל	סה"כ	שיא ביקוש
324.73	84.73	160.15	569.61	8.94
161.62 ₪	34.79 ₪	54.18 ₪	250.59 ₪	

סה"כ צריכה
 סה"כ לתשלום

214.45 ₪	תשלום קבוע	
0.00 ₪	תשלום עבור גודל חיבור בKVA (0x0)	
465.04 ₪	סה"כ לתשלום	לא כולל מע"מ

התפלגות חיוב בש"ח לפי תעו"ז



פסגה (161.62 ₪) 64%
 גבע (34.79 ₪) 14%
 שפל (54.18 ₪) 22%

הסטוריית צריכה בקוט"ש

