



27/11/22

תאריך הפקדה:

שם דייר: בית ספר לאנגלית ברלינגטון
שם אתר: קבוצת הנגב חנויות

31/10/22

תאריך קריאה נוכחית:

01/10/22

תאריך קריאה קודמת:

לקוח/ה נכבד/ה, אנו מתכבדים להגיש את חישוב צריכת החשמל לתקופה 01/10/22 - 31/10/22:

בית ספר לאנגלית ברלינגטון - 7 - 15114138 (3x25)

סוג תעריף	סוג צריכה	קריאה קודמת	קריאה נוכחית	סה"כ צריכה בקוט"ש	מחיר לקוט"ש בא"ג	סה"כ לתשלום
פרטי חשבון עבור תאריכים:						
777	פסגה	01/10/22	31/10/22	420.05	49.77	209.06 ₪
778	גבע	3,429.70	3,634.60	204.90	41.06	84.13 ₪
779	שפל	5,790.20	5,939.90	149.70	33.83	50.64 ₪

סה"כ לדייר:

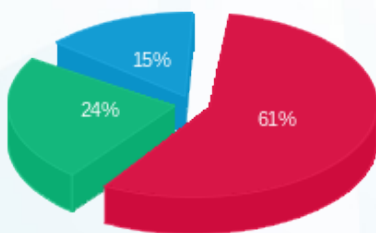
פסגה	גבע	שפל	סה"כ	שיא ביקוש
420.05	204.90	149.70	774.65	4.62
209.06 ₪	84.13 ₪	50.64 ₪	343.83 ₪	

סה"כ צריכה

סה"כ לתשלום

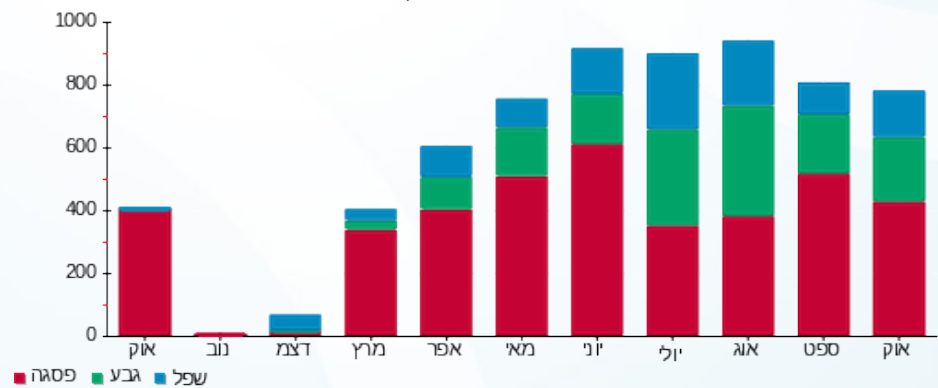
214.45 ₪	תשלום קבוע	
4.66 ₪	תשלום עבור גודל חיבור בKVA (3x25)	
562.94 ₪	סה"כ לתשלום	לא כולל מע"מ

התפלגות חיוב בש"ח לפי תעו"ז



- פסגה (209.06 ₪)
- גבע (84.13 ₪)
- שפל (50.64 ₪)

הסטוריית צריכה בקוט"ש



- פסגה
- גבע
- שפל

