



27/11/22

תאריך הפקה:

שם דייר: הנהלת הקניון - חשמליה בלתי חיוני  
שם אתר: קבוצת הנגב חנויות

31/10/22

תאריך קריאה נוכחית:

01/10/22

תאריך קריאה קודמת:

לקוח/ה נכבד/ה, אנו מתכבדים להגיש את חישוב צריכת החשמל לתקופה 01/10/22 - 31/10/22:

חשמליה בלתי חיוני - 4 - 16193938(0x0)

סה"כ לתשלום	מחיר לקוט"ש בא"ג	סה"כ צריכה בקוט"ש	קריאה נוכחית	קריאה קודמת	סוג צריכה	סוג תעריף
			31/10/22	01/10/22		פרטי חשבון עבור תאריכים:
₪ 69.90	49.77	140.45	16,071.00	15,930.55	פסגה	777
₪ 40.65	41.06	99.00	5,535.00	5,436.00	גבע	778
₪ 78.89	33.83	233.20	10,693.25	10,460.05	שפל	779

סה"כ לדייר:

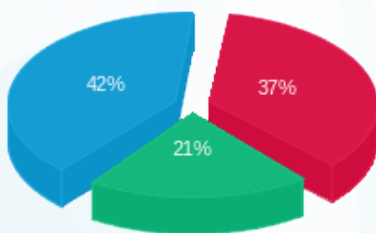
שיא ביקוש	סה"כ	שפל	גבע	פסגה
7.57	472.65	233.20	99.00	140.45
	₪ 189.44	₪ 78.89	₪ 40.65	₪ 69.90

סה"כ צריכה

סה"כ לתשלום

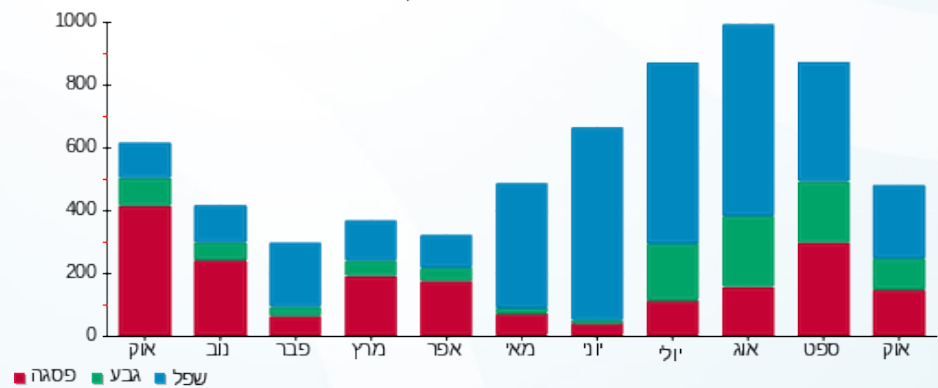
₪ 0.00	<b>תשלום קבוע</b>	
₪ 0.00	<b>תשלום עבור גודל חיבור בKVA (0x0)</b>	
₪ 189.44	<b>סה"כ לתשלום</b>	<b>לא כולל מע"מ</b>

התפלגות חיוב בש"ח לפי תעו"ז



■ פסגה (₪ 69.90)  
■ גבע (₪ 40.65)  
■ שפל (₪ 78.89)

הסטוריית צריכה בקוט"ש



■ פסגה ■ גבע ■ שפל

