



27/11/22 תאריך הפקה:  
 31/10/22 תאריך קריאה נוכחית:  
 01/10/22 תאריך קריאה קודמת:

שם דייר: מתקן פרטנר  
 שם אתר: קבוצת הנגב חנויות

לקוח/ה נכבד/ה, אנו מתכבדים להגיש את חישוב צריכת החשמל לתקופה 01/10/22 - 31/10/22:

מתקן פרטנר - 1 - 16193938 (3x25)

סה"כ לתשלום	מחיר לקוט"ש בא"ג	סה"כ צריכה בקוט"ש	קריאה נוכחית	קריאה קודמת	סוג צריכה	סוג תעריף
			31/10/22	01/10/22		פרטי חשבון עבור תאריכים:
144.28 ₪	49.77	289.90	16,409.70	16,119.80	פסגה	777
90.37 ₪	41.06	220.10	8,770.75	8,550.65	גבע	778
161.52 ₪	33.83	477.45	28,237.05	27,759.60	שפל	779

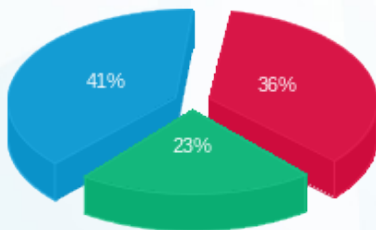
סה"כ לדייר:

שיא ביקוש	סה"כ	שפל	גבע	פסגה
2.38	987.45	477.45	220.10	289.90
	396.18 ₪	161.52 ₪	90.37 ₪	144.28 ₪

סה"כ צריכה  
 סה"כ לתשלום

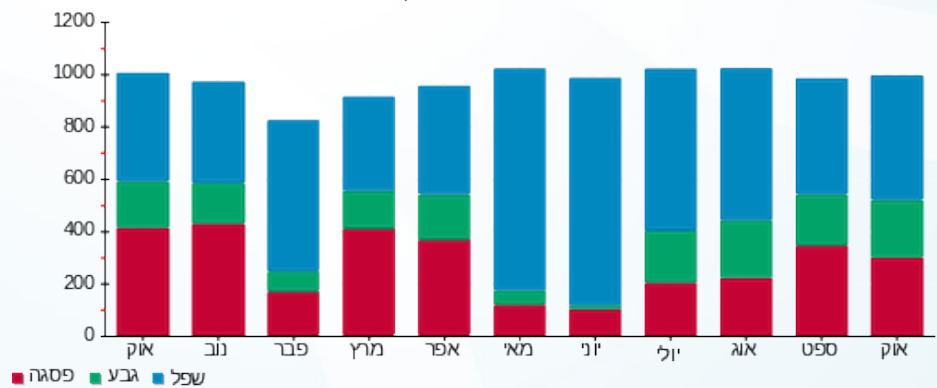
214.45 ₪	<b>תשלום קבוע</b>	
4.66 ₪	<b>תשלום עבור גודל חיבור בKVA (3x25)</b>	
615.29 ₪	<b>סה"כ לתשלום</b>	<b>לא כולל מע"מ</b>

התפלגות חיוב בש"ח לפי תעו"ז



■ פסגה (144.28 ₪)  
 ■ גבע (90.37 ₪)  
 ■ שפל (161.52 ₪)

הסטוריית צריכה בקוט"ש



■ פסגה ■ גבע ■ שפל

