



27/11/22 תאריך הפקה:
 31/10/22 תאריך קריאה נוכחית:
 01/10/22 תאריך קריאה קודמת:

שם דייר: ריבאר - מחסן
 שם אתר: קבוצת הנגב חנויות

לקוח/ה נכבד/ה, אנו מתכבדים להגיש את חישוב צריכת החשמל לתקופה 01/10/22 - 31/10/22:

ריבאר - מחסן - 6 - 81018767(3x25)

סוג תעריף	סוג צריכה	קריאה קודמת	קריאה נוכחית	סה"כ צריכה בקוט"ש	מחיר לקוט"ש בא"ג	סה"כ לתשלום
פרטי חשבון עבור תאריכים:						
777	פסגה	01/10/22	31/10/22	15.40	49.77	7.66 ₪
778	גבע	429.77	439.81	10.04	41.06	4.12 ₪
779	שפל	1,287.37	1,309.94	22.57	33.83	7.64 ₪

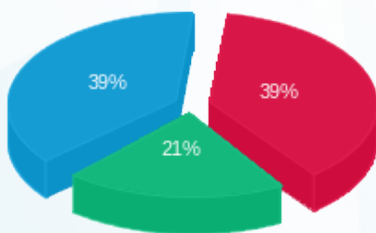
סה"כ לדייר:

פסגה	גבע	שפל	סה"כ	שיא ביקוש
15.40	10.04	22.57	48.01	0.19
7.66 ₪	4.12 ₪	7.64 ₪	19.42 ₪	

סה"כ צריכה
 סה"כ לתשלום

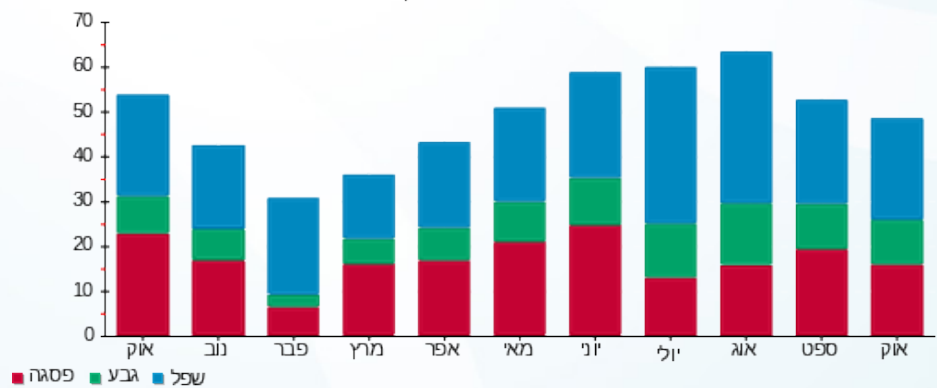
214.45 ₪	תשלום קבוע	
4.66 ₪	תשלום עבור גודל חיבור בKVA (3x25)	
238.53 ₪	סה"כ לתשלום	לא כולל מע"מ

התפלגות חיוב בש"ח לפי תע"ז



פסגה (7.66 ₪) ■
 גבע (4.12 ₪) ■
 שפל (7.64 ₪) ■

הסטוריית צריכה בקוט"ש



פסגה ■ גבע ■ שפל

