



04/12/22

תאריך הפקה:

שם דייר: משולש קומה 40 חברת אאורה ישראל יזמות
שם אתר: מרכז עזריאלי תל אביב

30/11/22

תאריך קריאה נוכחית:

01/11/22

תאריך קריאה קודמת:

לקוח/ה נכבד/ה, אנו מתכבדים להגיש את חישוב צריכת החשמל לתקופה 01/11/22 - 30/11/22:

משולש קומה 40 חברת אאורה - 6 - 00023355 (3x100)

סוג תעריף	סוג צריכה	קריאה קודמת	קריאה נוכחית	סה"כ צריכה בקוט"ש	מחיר לקוט"ש בא"ג	סה"כ לתשלום
פרטי חשבון עבור תאריכים:						
		01/11/22	30/11/22			
777	פסגה	270,020.55	272,217.64	2,197.08	49.77	1,093.49 ₪
778	גבע	108,385.69	108,783.49	397.80	41.06	163.34 ₪
779	שפל	236,035.45	237,024.92	989.47	33.83	334.74 ₪

מ"א

סוג תעריף	סוג צריכה	קריאה קודמת	קריאה נוכחית	סה"כ צריכה בקוט"ש	מחיר לקוט"ש בא"ג	סה"כ לתשלום
פרטי חשבון עבור תאריכים:						
		01/11/22	30/11/22			
777	פסגה			2,958.627	49.77	1,472.51 ₪
778	גבע			79.211	41.06	32.52 ₪
779	שפל			42.097	33.83	14.24 ₪

סה"כ לדירה:

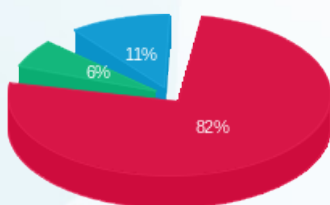
פסגה	גבע	שפל	סה"כ	שיא ביקוש
5,155.71	477.01	1,031.57	6,664.29	9.68
₪ 2,566.00	₪ 195.86	₪ 348.98	₪ 3,110.84	

סה"כ צריכה

סה"כ לתשלום

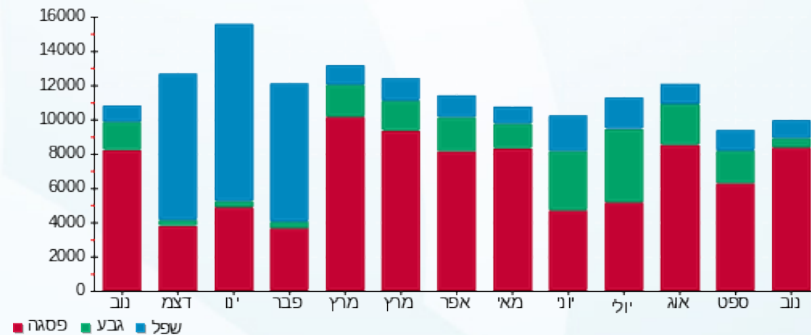
214.45 ₪	תשלום קבוע	
18.03 ₪	תשלום עבור גודל חיבור בKVA (3x100)	
3,343.32 ₪	סה"כ לתשלום	לא כולל מע"מ

התפלגות חיוב בש"ח לפי תע"ז



פסגה (2,566.00 ₪) 82%
גבע (195.86 ₪) 11%
שפל (348.98 ₪) 6%

הסטוריית צריכה בקוט"ש



פסגה גבע שפל

