

05/12/22 תאריך הפקה:
 01/12/22 תאריך קריאה נוכחית:
 03/11/22 תאריך קריאה קודמת:

שם דייר: בני עירקי שיווק מוצרי בשר בע"מ
 שם אתר: היוצרים חוזה 346696552

לקוח/ה נכבד/ה, אנו מתכבדים להגיש את חישוב צריכת החשמל לתקופה 01/12/22 - 03/11/22:

בני עירקי שיווק מוצרי בשר בע"מ - 1 - 17312764(0x0)

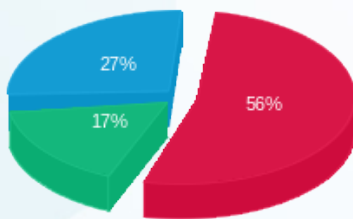
סוג תעריף	סוג צריכה	קריאה קודמת	קריאה נוכחית	סה"כ צריכה בקוט"ש	מחיר לקוט"ש בא"ג	סה"כ לתשלום
פרטי חשבון עבור תאריכים:						
		03/11/22	30/11/22			
777	פסגה	204,406.50	212,196.60	7,790.10	49.77	3,877.13 ₪
778	גבע	112,078.80	115,032.70	2,953.90	41.06	1,212.87 ₪
779	שפל	284,679.20	290,083.70	5,404.50	33.83	1,828.34 ₪
פרטי חשבון עבור תאריכים:						
		01/12/22	01/12/22			
777	פסגה	212,196.60	212,350.70	154.10	103.20	159.03 ₪
778	גבע	115,032.70	115,063.20	30.50	62.21	18.97 ₪
779	שפל	290,083.70	290,423.70	340.00	37.88	128.79 ₪

סה"כ לדייר:

שיא ביקוש	סה"כ	שפל	גבע	פסגה	סה"כ צריכה
101.14	16,673.10	5,744.50	2,984.40	7,944.20	סה"כ לתשלום
	7,225.14 ₪	1,957.13 ₪	1,231.85 ₪	4,036.16 ₪	

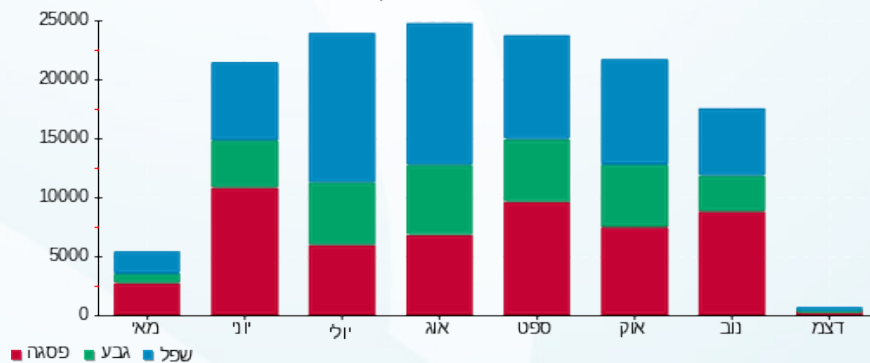
תשלום קבוע	תשלום עבור גודל חיבור בKVA (0x0)	סה"כ	כולל מע"מ
214.45 ₪			
0.00 ₪			
7,439.59 ₪			
1,264.73 ₪			
8,704.32 ₪			
			מע"מ 17.00%
			סה"כ לתשלום

התפלגות חיוב בש"ח לפי תע"ז



פסגה (4,036.16 ₪)
 גבע (1,231.85 ₪)
 שפל (1,957.13 ₪)

הסטוריית צריכה בקוט"ש



05/12/22 תאריך הפקה:
 01/12/22 תאריך קריאה נוכחית:
 03/11/22 תאריך קריאה קודמת:

שם דייר: סלקט פרו יוניברסל
 שם אתר: היוצרים חוזה 346696552

לקוח/ה נכבד/ה, אנו מתכבדים להגיש את חישוב צריכת החשמל לתקופה 01/12/22 - 03/11/22:

סלקט פרו יוניברסל - 1 - 17312758(0x0)

סוג תעריף	סוג צריכה	קריאה קודמת	קריאה נוכחית	סה"כ צריכה בקוט"ש	מחיר לקוט"ש בא"ג	סה"כ לתשלום
פרטי חשבון עבור תאריכים:						
		03/11/22	30/11/22			
777	פסגה	175,464.40	182,566.00	7,101.60	49.77	3,534.47 ₪
778	גבע	62,074.90	63,938.20	1,863.30	41.06	765.07 ₪
779	שפל	42,530.70	42,872.60	341.90	33.83	115.66 ₪
פרטי חשבון עבור תאריכים:						
		01/12/22	01/12/22			
777	פסגה	182,566.00	182,705.60	139.60	103.20	144.07 ₪
778	גבע	63,938.20	63,939.80	1.60	62.21	1.00 ₪
779	שפל	42,872.60	43,126.30	253.70	37.88	96.10 ₪

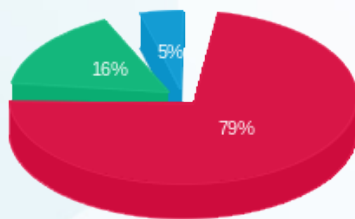
סה"כ לדייר:

פסגה	גבע	שפל	סה"כ	שיא ביקוש
7,241.20	1,864.90	595.60	9,701.70	4,021,350.32
₪ 3,678.53	₪ 766.07	₪ 211.77	₪ 4,656.37	

סה"כ צריכה
סה"כ לתשלום

תשלום קבוע	תשלום עבור גודל חיבור בKVA (0x0)	סה"כ	מע"מ 17.00%	סה"כ לתשלום	כולל מע"מ
214.45 ₪	0.00 ₪	4,870.82 ₪	828.04 ₪	5,698.85 ₪	

התפלגות חיוב בש"ח לפי תע"ז



■ פסגה (₪ 3,678.53)
 ■ גבע (₪ 766.07)
 ■ שפל (₪ 211.77)

הסטוריית צריכה בקוט"ש

