

07/12/22 תאריך הפקה:
 24/11/22 תאריך קריאה נוכחית:
 29/10/22 תאריך קריאה קודמת:

שם דייר: א.ג מיכון אילת (אפסון) (קומה 1)
 שם אתר: מגדלי שקל בני ברק

לקוח/ה נכבד/ה, אנו מתכבדים להגיש את חישוב צריכת החשמל לתקופה 29/10/22 - 24/11/22:

א.ג מיכון אילת (אפסון) (קומה 1) - 5 - (3x100)00025494

סוג תעריף	סוג צריכה	קריאה קודמת	קריאה נוכחית	סה"כ צריכה בקוט"ש	מחיר לקוט"ש בא"ג	סה"כ לתשלום
			29/10/22	24/11/22	פרטי חשבון עבור תאריכים:	
777	פסגה	207,916.24	209,080.54	1,164.29	49.77	579.47 ₪
778	גבע	30,719.57	30,793.16	73.59	41.06	30.22 ₪
779	שפל	117,841.83	118,034.22	192.40	33.83	65.09 ₪

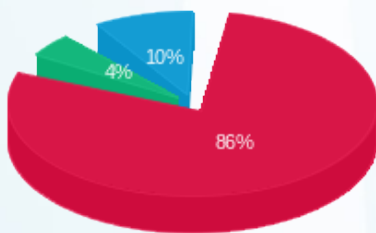
סה"כ לדייר:

פסגה	גבע	שפל	סה"כ	שיא ביקוש
1,164.29	73.59	192.40	1,430.28	8.85
579.47 ₪	30.22 ₪	65.09 ₪	674.77 ₪	

סה"כ צריכה
 סה"כ לתשלום

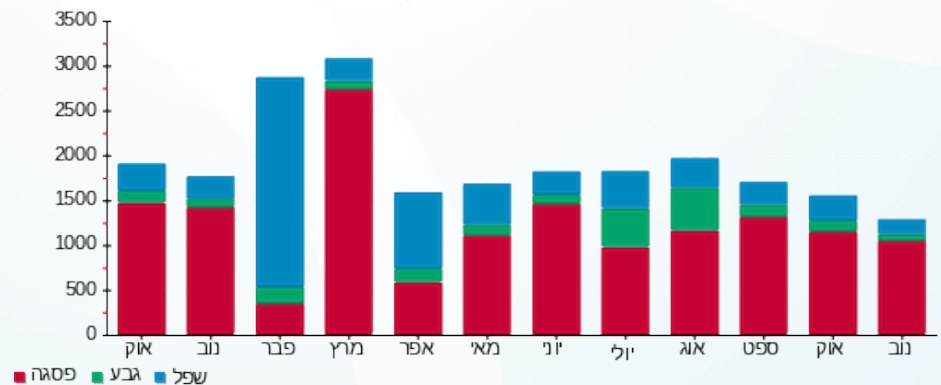
23-11-2020	תשלום קבוע	38.53 ₪
	תשלום עבור גודל חיבור בKVA (3x100)	16.23 ₪
	סה"כ	729.53 ₪
	מע"מ 17.00%	124.02 ₪
כולל מע"מ	סה"כ לתשלום	853.55 ₪

התפלגות חיוב בש"ח לפי תעו"ז



פסגה (579.47 ₪) 86%
 גבע (30.22 ₪) 10%
 שפל (65.09 ₪) 4%

הסטוריית צריכה בקוט"ש





07/12/22

תאריך הפקדה:

שם דייר: א.ג. מיכון אילת (מחסן)

24/11/22

תאריך קריאה נוכחית:

שם אתר: מגדלי שקל בני ברק

29/10/22

תאריך קריאה קודמת:

לקוח/ה נכבד/ה, אנו מתכבדים להגיש את חישוב צריכת החשמל לתקופה 29/10/22 - 24/11/22:

א.ג. מיכון אילת (מחסן) - 1 - 00022143(3x80)

סוג תעריף	סוג צריכה	קריאה קודמת	קריאה נוכחית	סה"כ צריכה בקוט"ש	מחיר לקוט"ש בא"ג	סה"כ לתשלום
פרטי חשבון עבור תאריכים:						
777	פסגה	29/10/22	24/11/22	108.31	49.77	53.91 ₪
778	גבע	163,891.96	163,920.06	28.10	41.06	11.54 ₪
779	שפל	168,178.54	168,223.87	45.33	33.83	15.33 ₪

סה"כ לדייר:

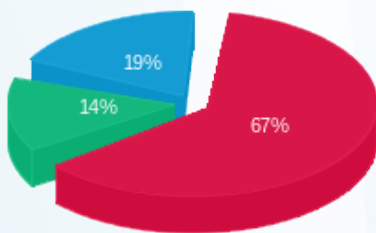
פסגה	גבע	שפל	סה"כ	שיא ביקוש
108.31	28.10	45.33	181.73	
53.91 ₪	11.54 ₪	15.33 ₪	80.78 ₪	

סה"כ צריכה

סה"כ לתשלום

38.53 ₪	תשלום קבוע תשלום עבור גודל חיבור בKVA (3x80) סה"כ מע"מ 17.00%	סה"כ לתשלום
12.98 ₪		
132.29 ₪		
22.49 ₪		
154.78 ₪		כולל מע"מ

התפלגות חיוב בש"ח לפי תעו"ז



פסגה (53.91 ₪)
גבע (11.54 ₪)
שפל (15.33 ₪)

הסטוריית צריכה בקוט"ש



07/12/22 תאריך הפקה:
 24/11/22 תאריך קריאה נוכחית:
 29/10/22 תאריך קריאה קודמת:

שם דייר: א.ג מיכון אילת (קומה 12)
 שם אתר: מגדלי שקל בני ברק

לקוח/ה נכבד/ה, אנו מתכבדים להגיש את חישוב צריכת החשמל לתקופה 29/10/22 - 24/11/22:

א.ג מיכון אילת (קומה 12) - 5 - 00025038(3x63)

סוג תעריף	סוג צריכה	קריאה קודמת	קריאה נוכחית	סה"כ צריכה בקוט"ש	מחיר לקוט"ש בא"ג	סה"כ לתשלום
פרטי חשבון עבור תאריכים:						
777	פסגה	29/10/22	24/11/22	475.71	49.77	236.76 ₪
778	גבע	81,186.59	81,229.57	42.98	41.06	17.65 ₪
779	שפל	119,808.53	119,927.81	119.28	33.83	40.35 ₪

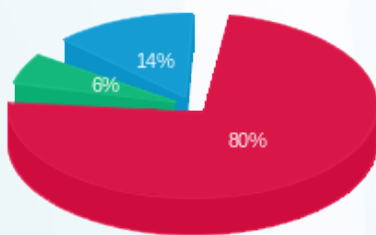
סה"כ לדייר:

פסגה	גבע	שפל	סה"כ	שיא ביקוש
475.71	42.98	119.28	637.97	3.12
236.76 ₪	17.65 ₪	40.35 ₪	294.76 ₪	

סה"כ צריכה
 סה"כ לתשלום

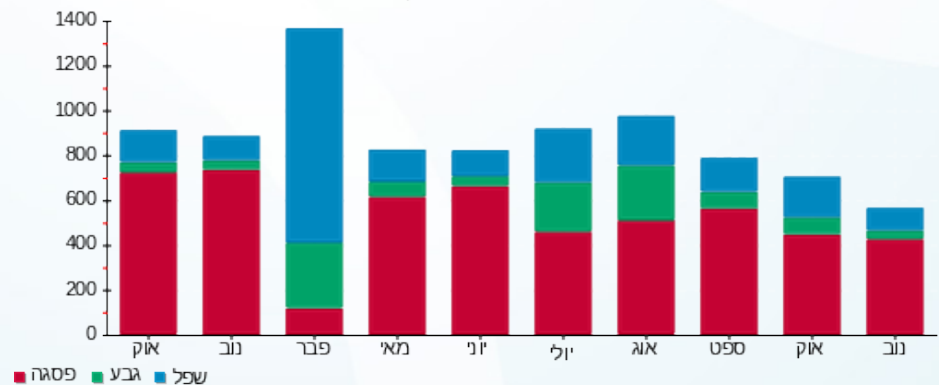
38.53 ₪	תשלום קבוע תשלום עבור גודל חיבור בKVA (3x63) סה"כ מע"מ 17.00%	סה"כ לתשלום
10.23 ₪		
343.52 ₪		
58.40 ₪		
401.91 ₪	כולל מע"מ	

התפלגות חיוב בש"ח לפי תעו"ז



פסגה (236.76 ₪) 80%
 גבע (17.65 ₪) 6%
 שפל (40.35 ₪) 14%

הסטוריית צריכה בקוט"ש





07/12/22

תאריך הפקדה:

שם דייר: א.ג מיכן אילת (קומה 1)

24/11/22

תאריך קריאה נוכחית:

שם אתר: מגדלי שקל בני ברק

29/10/22

תאריך קריאה קודמת:

לקוח/ה נכבד/ה, אנו מתכבדים להגיש את חישוב צריכת החשמל לתקופה 29/10/22 - 24/11/22:

א.ג מיכן אילת (קומה 1) - 6 - (3x40)00025491

סוג תעריף	סוג צריכה	קריאה קודמת	קריאה נוכחית	סה"כ צריכה בקוט"ש	מחיר לקוט"ש בא"ג	סה"כ לתשלום
פרטי חשבון עבור תאריכים:						
777	פסגה	29/10/22	24/11/22	467.61	49.77	232.73 ₪
778	גבע	10,437.33	10,456.94	19.61	41.06	8.05 ₪
779	שפל	20,277.15	20,316.09	38.94	33.83	13.17 ₪

סה"כ לדייר:

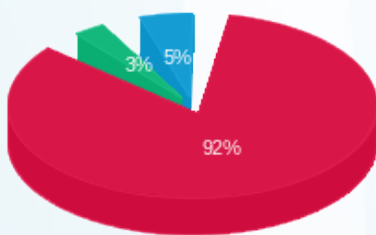
פסגה	גבע	שפל	סה"כ	שיא ביקוש
467.61	19.61	38.94	526.16	4.47
232.73 ₪	8.05 ₪	13.17 ₪	253.96 ₪	

סה"כ צריכה

סה"כ לתשלום

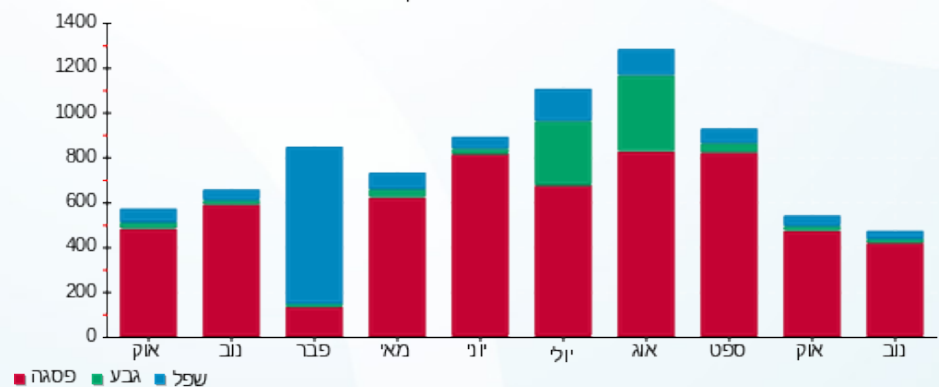
38.53 ₪	תשלום קבוע תשלום עבור גודל חיבור בKVA (3x40) סה"כ מע"מ 17.00%	סלול מע"מ
6.49 ₪		
298.98 ₪		
50.83 ₪		
349.80 ₪	סה"כ לתשלום	

התפלגות חיוב בש"ח לפי תעו"ז



פסגה (232.73 ₪) 92%
 גבע (8.05 ₪) 5%
 שפל (13.17 ₪) 3%

הסטוריית צריכה בקוט"ש



07/12/22 תאריך הפקה:
 24/11/22 תאריך קריאה נוכחית:
 29/10/22 תאריך קריאה קודמת:

שם דייר: אופטיקה הלפרין (מחסן) 1
 שם אתר: מגדלי שקל בני ברק

לקוח/ה נכבד/ה, אנו מתכבדים להגיש את חישוב צריכת החשמל לתקופה 29/10/22 - 24/11/22:

אופטיקה הלפרין (מחסן) 1 - 3 - 00022143 (3x50)

סוג תעריף	סוג צריכה	קריאה קודמת	קריאה נוכחית	סה"כ צריכה בקוט"ש	מחיר לקוט"ש בא"ג	סה"כ לתשלום
פרטי חשבון עבור תאריכים:						
777	פסגה	29/10/22	24/11/22	1,577.92	49.77	785.33 ₪
778	גבע	163,373.20	163,782.62	409.42	41.06	168.11 ₪
779	שפל	121,781.33	122,441.69	660.36	33.83	223.40 ₪

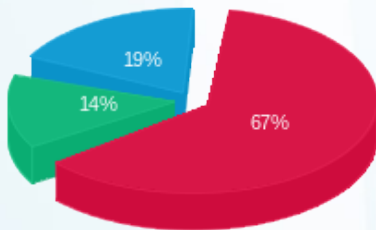
סה"כ לדייר:

פסגה	גבע	שפל	סה"כ	שיא ביקוש
1,577.92	409.42	660.36	2,647.70	
785.33 ₪	168.11 ₪	223.40 ₪	1,176.84 ₪	

סה"כ צריכה
 סה"כ לתשלום

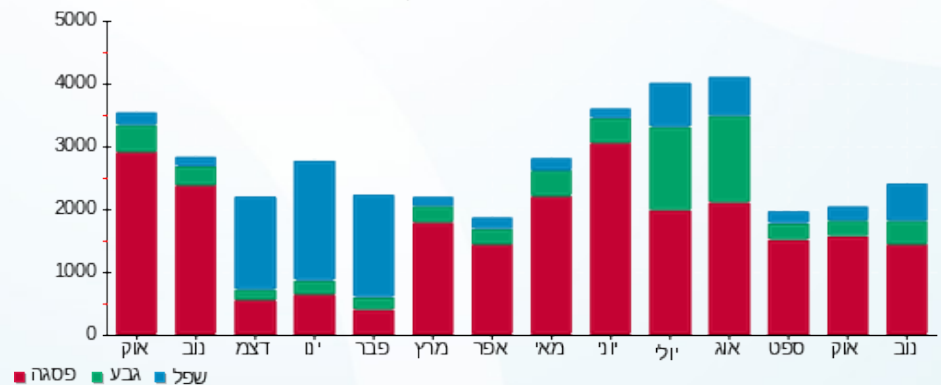
214.45 ₪	תשלום קבוע	
8.12 ₪	תשלום עבור גודל חיבור ב KVA (3x50)	
1,399.40 ₪	סה"כ	
237.90 ₪	מע"מ 17.00%	
1,637.30 ₪	סה"כ לתשלום	כולל מע"מ

התפלגות חיוב בש"ח לפי תעו"ז



פסגה (785.33 ₪) 67%
 גבע (168.11 ₪) 14%
 שפל (223.40 ₪) 19%

הסטוריית צריכה בקוט"ש



07/12/22 תאריך הפקה:
 24/11/22 תאריך קריאה נוכחית:
 29/10/22 תאריך קריאה קודמת:

שם דייר: אופטיקה הלפרין (מחסן) 2
 שם אתר: מגדלי שקל בני ברק

לקוח/ה נכבד/ה, אנו מתכבדים להגיש את חישוב צריכת החשמל לתקופה 29/10/22 - 24/11/22:

אופטיקה הלפרין (מחסן) 2 - 5 - 00022143 (3x32)

סוג תעריף	סוג צריכה	קריאה קודמת	קריאה נוכחית	סה"כ צריכה בקוט"ש	מחיר לקוט"ש בא"ג	סה"כ לתשלום
פרטי חשבון עבור תאריכים:						
777	פסגה	29/10/22	24/11/22	463.97	49.77	230.92 ₪
778	גבע	6,661.30	6,781.69	120.39	41.06	49.43 ₪
779	שפל	9,792.83	9,987.00	194.17	33.83	65.69 ₪

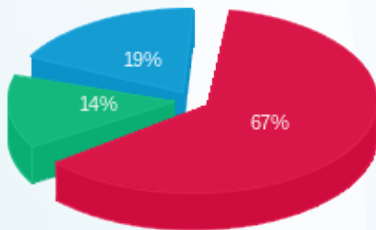
סה"כ לדייר:

פסגה	גבע	שפל	סה"כ	שיא ביקוש
463.97	120.39	194.17	778.53	
230.92 ₪	49.43 ₪	65.69 ₪	346.04 ₪	

סה"כ צריכה
 סה"כ לתשלום

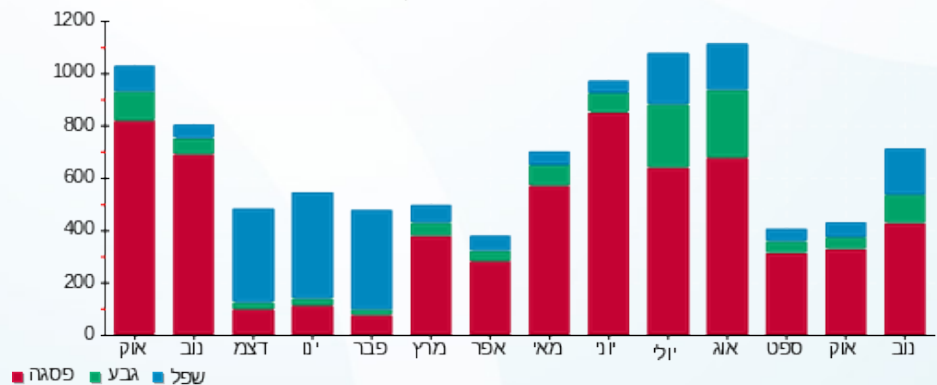
38.53 ₪	תשלום קבוע תשלום עבור גודל חיבור בKVA (3x32) סה"כ מע"מ 17.00%	סה"כ לתשלום
5.19 ₪		
389.76 ₪		
66.26 ₪		
456.02 ₪		כולל מע"מ

התפלגות חיוב בש"ח לפי תעו"ז



■ פסגה (230.92 ₪)
 ■ גבע (49.43 ₪)
 ■ שפל (65.69 ₪)

הסטוריית צריכה בקוט"ש





07/12/22

תאריך הפקדה:

שם דייר: אי המטמון (ק.קרקע)

24/11/22

תאריך קריאה נוכחית:

שם אתר: מגדלי שקל בני ברק

29/10/22

תאריך קריאה קודמת:

לקוח/ה נכבד/ה, אנו מתכבדים להגיש את חישוב צריכת החשמל לתקופה 24/11/22 - 29/10/22:

אי המטמון (ק.קרקע) - 1 - 21055223(3x80)

סוג תעריף	סוג צריכה	קריאה קודמת	קריאה נוכחית	סה"כ צריכה בקוט"ש	מחיר לקוט"ש בא"ג	סה"כ לתשלום
פרטי חשבון עבור תאריכים:						
		29/10/22	24/11/22			
777	פסגה	6,644.20	8,883.10	2,238.90	49.77	1,114.30 ₪
778	גבע	3,193.60	3,869.80	676.20	41.06	277.65 ₪
779	שפל	2,479.90	2,910.70	430.80	33.83	145.74 ₪

סה"כ לדייר:

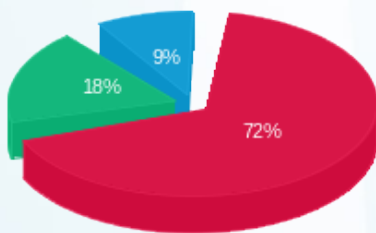
פסגה	גבע	שפל	סה"כ	שיא ביקוש
2,238.90	676.20	430.80	3,345.90	19.14
1,114.30 ₪	277.65 ₪	145.74 ₪	1,537.69 ₪	

סה"כ צריכה

סה"כ לתשלום

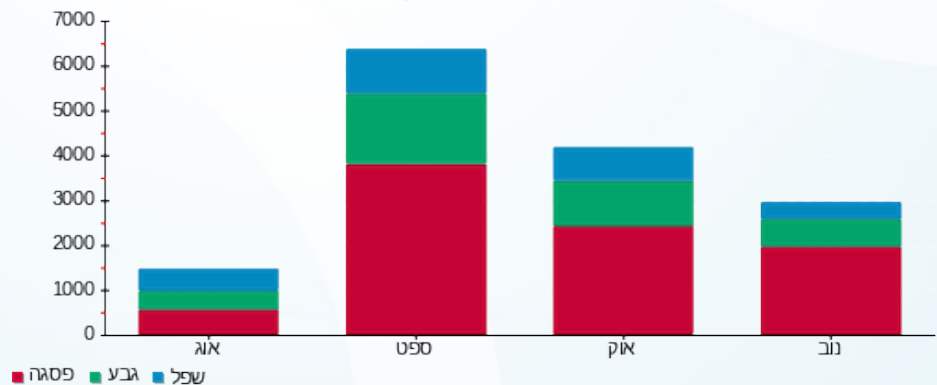
214.45 ₪	תשלום קבוע תשלום עבור גודל חיבור בKVA (3x80) סה"כ מע"מ 17.00%	סה"כ לתשלום
12.98 ₪		
1,765.12 ₪		
300.07 ₪		
2,065.19 ₪		

התפלגות חיוב בש"ח לפי תעו"ז



פסגה (1,114.30 ₪)
גבע (277.65 ₪)
שפל (145.74 ₪)

הסטוריית צריכה בקוט"ש





07/12/22

תאריך הפקדה:

24/11/22

תאריך קריאה נוכחית:

29/10/22

תאריך קריאה קודמת:

שם דייר: אי.טי.טי.אי (1)
שם אתר: מגדלי שקל בני ברק

לקוח/ה נכבד/ה, אנו מתכבדים להגיש את חישוב צריכת החשמל לתקופה 29/10/22 - 24/11/22:

אי.טי.טי.אי (1) - 1 - 00025491 (3x250)

סוג תעריף	סוג צריכה	קריאה קודמת	קריאה נוכחית	סה"כ צריכה בקוט"ש	מחיר לקוט"ש בא"ג	סה"כ לתשלום
פרטי חשבון עבור תאריכים:						
		29/10/22	24/11/22			
777	פסגה	733,123.02	737,935.90	4,812.88	49.77	2,395.37 ₪
778	גבע	334,318.78	335,145.19	826.42	41.06	339.33 ₪
779	שפל	612,863.21	614,720.74	1,857.54	33.83	628.40 ₪

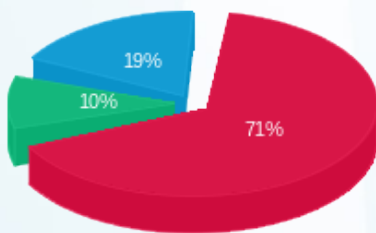
סה"כ לדייר:

פסגה	גבע	שפל	סה"כ	שיא ביקוש
4,812.88	826.42	1,857.54	7,496.83	23.81
2,395.37 ₪	339.33 ₪	628.40 ₪	3,363.10 ₪	

סה"כ צריכה
סה"כ לתשלום

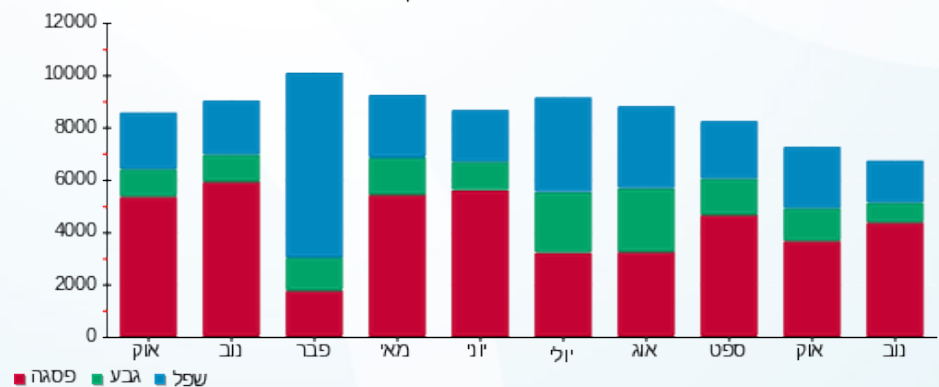
214.45 ₪	תשלום קבוע	
40.58 ₪	תשלום עבור גודל חיבור ב KVA (3x250)	
3,618.13 ₪	סה"כ	
615.08 ₪	מע"מ 17.00%	
4,233.21 ₪	סה"כ לתשלום	כולל מע"מ

התפלגות חיוב בש"ח לפי תעו"ז



פסגה (2,395.37 ₪)
גבע (339.33 ₪)
שפל (628.40 ₪)

הסטוריית צריכה בקוט"ש



07/12/22 תאריך הפקה:
 24/11/22 תאריך קריאה נוכחית:
 29/10/22 תאריך קריאה קודמת:

שם דייר: איטל פאש (קומה 9)
 שם אתר: מגדלי שקל בני ברק

לקוח/ה נכבד/ה, אנו מתכבדים להגיש את חישוב צריכת החשמל לתקופה 29/10/22 - 24/11/22:

איטל פאש (קומה 9) - 5 - 00024971(3x25)

סוג תעריף	סוג צריכה	קריאה קודמת	קריאה נוכחית	סה"כ צריכה בקוט"ש	מחיר לקוט"ש בא"ג	סה"כ לתשלום
פרטי חשבון עבור תאריכים:						
777	פסגה	29/10/22	24/11/22	380.25	49.77	189.25 ₪
778	גבע	42,712.89	42,769.83	56.94	41.06	23.38 ₪
779	שפל	62,793.09	62,923.22	130.13	33.83	44.02 ₪

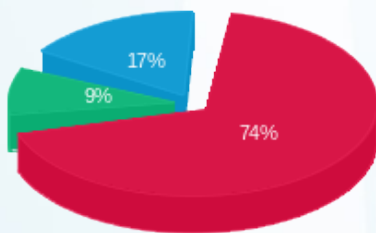
סה"כ לדייר:

פסגה	גבע	שפל	סה"כ	שיא ביקוש
380.25	56.94	130.13	567.32	2.78
189.25 ₪	23.38 ₪	44.02 ₪	256.65 ₪	

סה"כ צריכה
 סה"כ לתשלום

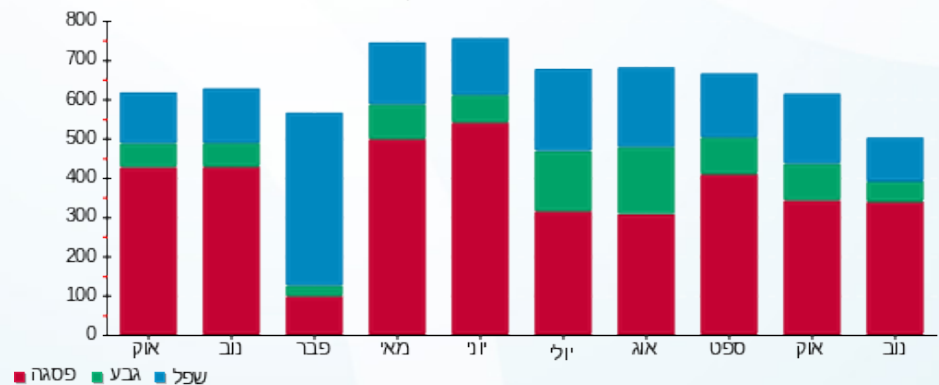
38.53 ₪	תשלום קבוע תשלום עבור גודל חיבור בKVA (3x25) סה"כ מע"מ 17.00%	סה"כ לתשלום
4.06 ₪		
299.24 ₪		
50.87 ₪		
350.11 ₪		כולל מע"מ

התפלגות חיוב בש"ח לפי תעו"ז



פסגה (189.25 ₪) 74%
 גבע (23.38 ₪) 9%
 שפל (44.02 ₪) 17%

הסטוריית צריכה בקוט"ש



07/12/22 תאריך הפקדה:
 24/11/22 תאריך קריאה נוכחית:
 29/10/22 תאריך קריאה קודמת:

שם דייר: איל השקעות מפתחים בע"מ (קומה 12)
 שם אתר: מגדלי שקל בני ברק

לקוח/ה נכבד/ה, אנו מתכבדים להגיש את חישוב צריכת החשמל לתקופה 29/10/22 - 24/11/22:

איל השקעות מפתחים בע"מ (קומה 12) - 2 - 00025038 (3x63)

סוג תעריף	סוג צריכה	קריאה קודמת	קריאה נוכחית	סה"כ צריכה בקוט"ש	מחיר לקוט"ש בא"ג	סה"כ לתשלום
פרטי חשבון עבור תאריכים:						
777	פסגה	29/10/22	24/11/22	494.41	49.77	246.07 ₪
778	גבע	49,186.63	49,211.01	24.38	41.06	10.01 ₪
779	שפל	82,427.30	82,482.88	55.58	33.83	18.80 ₪

סה"כ לדייר:

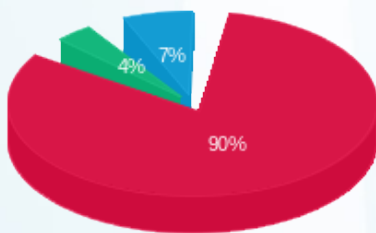
פסגה	גבע	שפל	סה"כ	שיא ביקוש
494.41	24.38	55.58	574.38	3.57
246.07 ₪	10.01 ₪	18.80 ₪	274.89 ₪	

סה"כ צריכה
 סה"כ לתשלום

38.53 ₪	תשלום קבוע תשלום עבור גודל חיבור בKVA (3x63) סה"כ מע"מ 17.00%
10.23 ₪	
323.64 ₪	
55.02 ₪	
378.66 ₪	סה"כ לתשלום

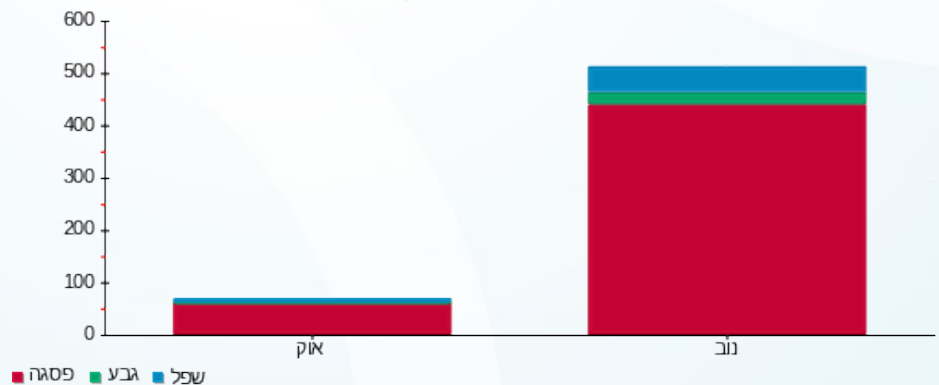
כולל מע"מ

התפלגות חיוב בש"ח לפי תעו"ז



פסגה (246.07 ₪) 90%
 גבע (10.01 ₪) 7%
 שפל (18.80 ₪) 4%

הסטוריית צריכה בקוט"ש





07/12/22

תאריך הפקדה:

שם דייר: אירוקס (קומה 10)
שם אתר: מגדלי שקל בני ברק

24/11/22

תאריך קריאה נוכחית:

29/10/22

תאריך קריאה קודמת:

לקוח/ה נכבד/ה, אנו מתכבדים להגיש את חישוב צריכת החשמל לתקופה 29/10/22 - 24/11/22:

אירוקס (קומה 10) - 1 - 00024971(00024971x3)

סוג תעריף	סוג צריכה	קריאה קודמת	קריאה נוכחית	סה"כ צריכה בקוט"ש	מחיר לקוט"ש בא"ג	סה"כ לתשלום
פרטי חשבון עבור תאריכים:						
		29/10/22	24/11/22			
777	פסגה	3,288,821.92	3,294,019.36	5,197.44	49.77	2,586.77 ₪
778	גבע	1,949,279.60	1,950,628.24	1,348.64	41.06	553.75 ₪
779	שפל	2,703,643.60	2,705,818.72	2,175.12	33.83	735.84 ₪

סה"כ לדייר:

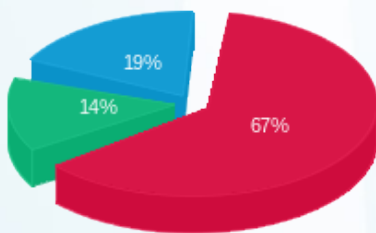
פסגה	גבע	שפל	סה"כ	שיא ביקוש
5,197.44	1,348.64	2,175.12	8,721.20	21.81
2,586.77 ₪	553.75 ₪	735.84 ₪	3,876.36 ₪	

סה"כ צריכה

סה"כ לתשלום

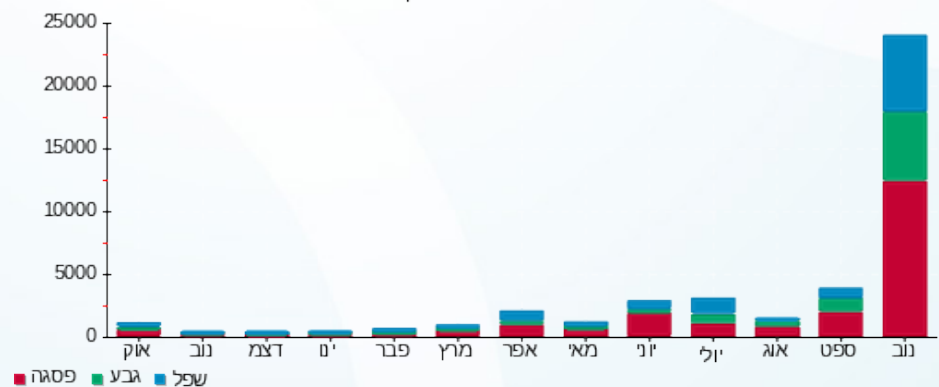
01-06-2022	תשלום קבוע	214.45 ₪
	תשלום עבור גודל חיבור בKVA (3x630)	102.26 ₪
	סה"כ	4,193.07 ₪
	מע"מ 17.00%	712.82 ₪
	סה"כ לתשלום	4,905.89 ₪
	כולל מע"מ	

התפלגות חיוב בש"ח לפי תעו"ז



פסגה (2,586.77 ₪)
גבע (553.75 ₪)
שפל (735.84 ₪)

הסטוריית צריכה בקוט"ש





07/12/22

תאריך הפקה:

שם דייר: אירוקס (קומה 11)

24/11/22

תאריך קריאה נוכחי:

שם אתר: מגדלי שקל בני ברק

29/10/22

תאריך קריאה קודמת:

תאריך יציאה: 15/11/22

לקוח/ה נכבד/ה, אנו מתכבדים להגיש את חישוב צריכת החשמל לתקופה 15/11/22 - 29/10/22:

אירוקס (קומה 11) - 8 - 00025494 (3x63)

סוג תעריף	סוג צריכה	קריאה קודמת	קריאה נוכחית	סה"כ צריכה בקוט"ש	מחיר לקוט"ש בא"ג	סה"כ לתשלום
פרטי חשבון עבור תאריכים:						
777	פסגה	29/10/22	15/11/22	1,423.67	49.77	708.56 ₪
778	גבע	114,291.86	114,480.81	188.94	41.06	77.58 ₪
779	שפל	308,537.08	309,057.32	520.24	33.83	176.00 ₪

סה"כ לדייר:

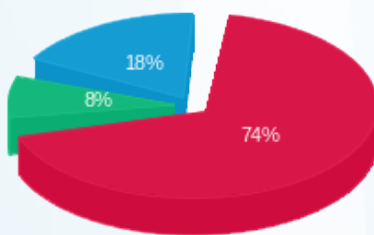
פסגה	גבע	שפל	סה"כ	שיא ביקוש
1,423.67	188.94	520.24	2,132.86	13.72
708.56 ₪	77.58 ₪	176.00 ₪	962.14 ₪	

סה"כ צריכה

סה"כ לתשלום

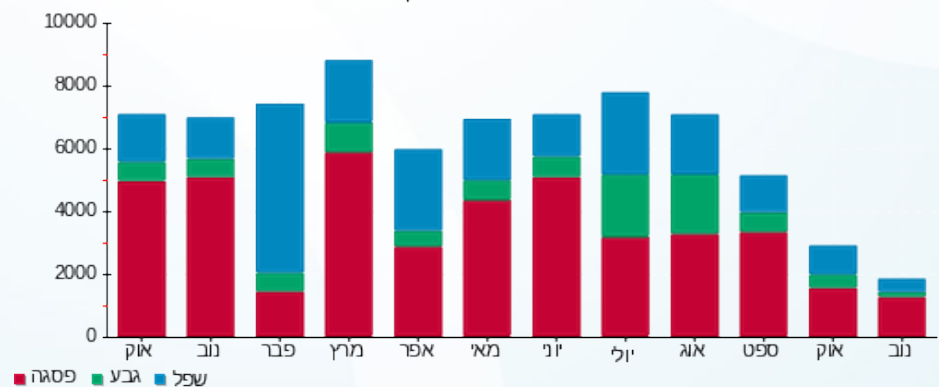
214.45 ₪	תשלום קבוע תשלום עבור גודל חיבור בKVA (3x63) סה"כ מע"מ 17.00%	סה"כ לתשלום
6.82 ₪		
1,183.41 ₪		
201.18 ₪		
1,384.59 ₪		כולל מע"מ

התפלגות חיוב בש"ח לפי תעו"ז



■ פסגה (708.56 ₪)
■ גבע (77.58 ₪)
■ שפל (176.00 ₪)

הסטוריית צריכה בקוט"ש





07/12/22

תאריך הפקדה:

שם דייר: בגיר בע"מ (מחסן)
שם אתר: מגדלי שקל בני ברק

24/11/22

תאריך קריאה נוכחית:

29/10/22

תאריך קריאה קודמת:

לקוח/ה נכבד/ה, אנו מתכבדים להגיש את חישוב צריכת החשמל לתקופה 24/11/22 - 29/10/22:

בגיר בע"מ (מחסן) - 7 - 00023847 (3x40)

סוג תעריף	סוג צריכה	קריאה קודמת	קריאה נוכחית	סה"כ צריכה בקוט"ש	מחיר לקוט"ש בא"ג	סה"כ לתשלום
פרטי חשבון עבור תאריכים:						
777	פסגה	29/10/22	24/11/22	400.31	49.77	199.24 ₪
778	גבע	21,605.67	21,672.54	66.87	41.06	27.46 ₪
779	שפל	21,057.29	21,062.66	5.37	33.83	1.82 ₪

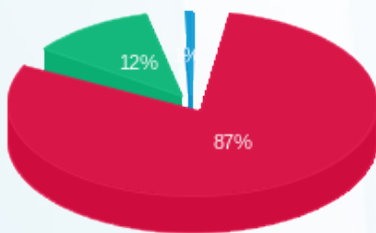
סה"כ לדייר:

פסגה	גבע	שפל	סה"כ	שיא ביקוש
400.31	66.87	5.37	472.55	4.34
199.24 ₪	27.46 ₪	1.82 ₪	228.51 ₪	

סה"כ צריכה
סה"כ לתשלום

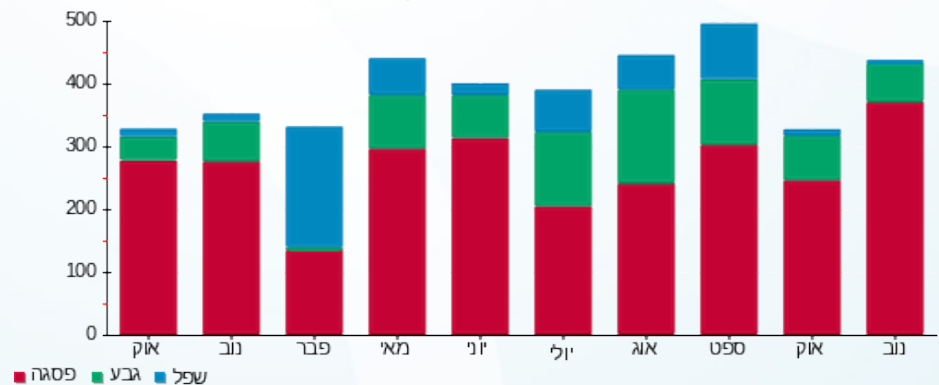
38.53 ₪	תשלום קבוע תשלום עבור גודל חיבור בKVA (3x40) סה"כ מע"מ 17.00%	סה"כ לתשלום
6.49 ₪		
273.53 ₪		
46.50 ₪		
320.03 ₪		כולל מע"מ

התפלגות חיוב בש"ח לפי תעו"ז



■ פסגה (199.24 ₪)
■ גבע (27.46 ₪)
■ שפל (1.82 ₪)

הסטוריית צריכה בקוט"ש





07/12/22

תאריך הפקדה:

שם דייר: בגיר בע"מ (ק.קרקע)

24/11/22

תאריך קריאה נוכחית:

שם אתר: מגדלי שקל בני ברק

29/10/22

תאריך קריאה קודמת:

לקוח/ה נכבד/ה, אנו מתכבדים להגיש את חישוב צריכת החשמל לתקופה 29/10/22 - 24/11/22:

בגיר בע"מ (ק.קרקע) - 2 - 00023847(3x50)

סוג תעריף	סוג צריכה	קריאה קודמת	קריאה נוכחית	סה"כ צריכה בקוט"ש	מחיר לקוט"ש בא"ג	סה"כ לתשלום
פרטי חשבון עבור תאריכים:						
		29/10/22	24/11/22			
777	פסגה	681,472.75	684,996.69	3,523.94	49.77	1,753.86 ₪
778	גבע	277,065.96	277,747.64	681.67	41.06	279.90 ₪
779	שפל	167,104.84	167,346.30	241.47	33.83	81.69 ₪

סה"כ לדייר:

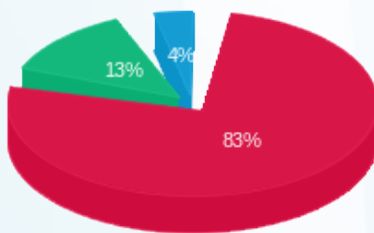
פסגה	גבע	שפל	סה"כ	שיא ביקוש
3,523.94	681.67	241.47	4,447.08	24.12
1,753.86 ₪	279.90 ₪	81.69 ₪	2,115.45 ₪	

סה"כ צריכה

סה"כ לתשלום

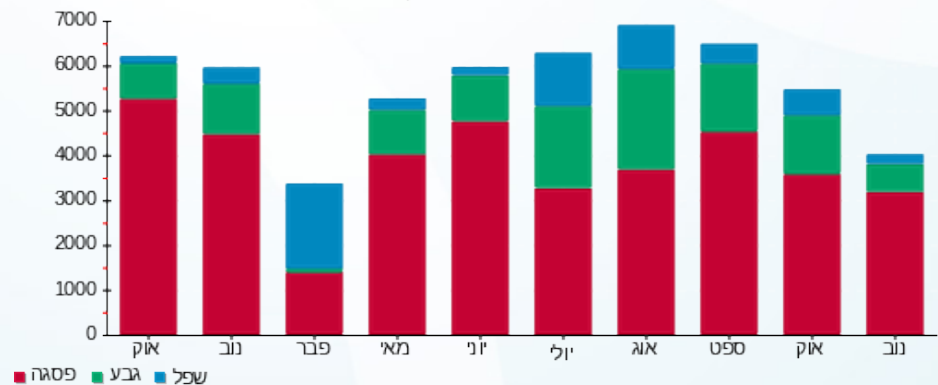
214.45 ₪	תשלום קבוע תשלום עבור גודל חיבור בKVA (3x50) סה"כ מע"מ 17.00%	סלול מע"מ
8.12 ₪		
2,338.01 ₪		
397.46 ₪		
2,735.48 ₪	סה"כ לתשלום	

התפלגות חיוב בש"ח לפי תעו"ז



פסגה (1,753.86 ₪) 83%
 גבע (279.90 ₪) 13%
 שפל (81.69 ₪) 4%

הסטוריית צריכה בקוט"ש



07/12/22 תאריך הפקה:
 24/11/22 תאריך קריאה נוכחית:
 29/10/22 תאריך קריאה קודמת:

שם דייר: בזאר הדרום (ק.קרקע)
 שם אתר: מגדלי שקל בני ברק

לקוח/ה נכבד/ה, אנו מתכבדים להגיש את חישוב צריכת החשמל לתקופה 24/11/22 - 29/10/22:

בזאר הדרום (ק.קרקע) - 3 - (3x200)21055223

סוג תעריף	סוג צריכה	קריאה קודמת	קריאה נוכחית	סה"כ צריכה בקוט"ש	מחיר לקוט"ש בא"ג	סה"כ לתשלום
פרטי חשבון עבור תאריכים:						
		29/10/22	24/11/22			
777	פסגה	16,388.80	21,841.80	5,453.00	49.77	2,713.96 ₪
778	גבע	8,037.00	9,681.40	1,644.40	41.06	675.19 ₪
779	שפל	4,668.60	6,033.60	1,365.00	33.83	461.78 ₪

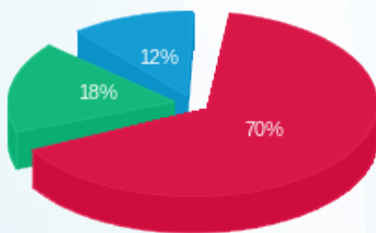
סה"כ לדייר:

פסגה	גבע	שפל	סה"כ	שיא ביקוש
5,453.00	1,644.40	1,365.00	8,462.40	39.39
2,713.96 ₪	675.19 ₪	461.78 ₪	3,850.93 ₪	

סה"כ צריכה
סה"כ לתשלום

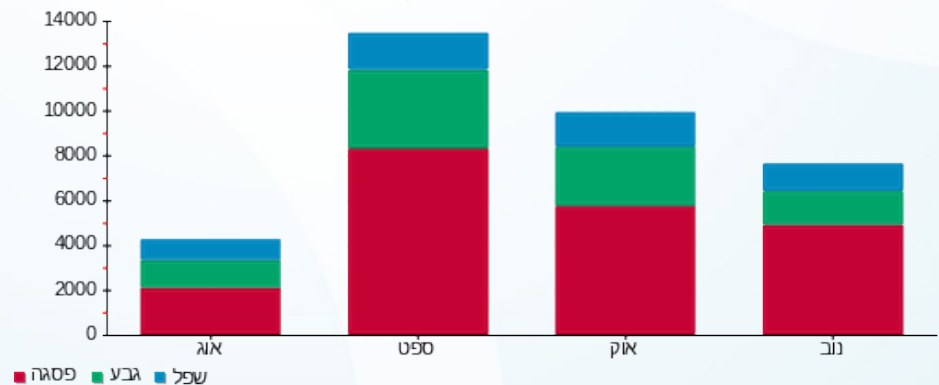
214.45 ₪	תשלום קבוע תשלום עבור גודל חיבור בKVA (3x200) סה"כ מע"מ 17.00%	סה"כ לתשלום
32.46 ₪		
4,097.84 ₪		
696.63 ₪		
4,794.47 ₪		כולל מע"מ

התפלגות חיוב בש"ח לפי תעו"ז



פסגה (2,713.96 ₪) 70%
 גבע (675.19 ₪) 18%
 שפל (461.78 ₪) 12%

הסטוריית צריכה בקוט"ש



07/12/22 תאריך הפקה:
 24/11/22 תאריך קריאה נוכחית:
 29/10/22 תאריך קריאה קודמת:

שם דייר: בזק (קומה 1-)
 שם אתר: מגדלי שקל בני ברק

לקוח/ה נכבד/ה, אנו מתכבדים להגיש את חישוב צריכת החשמל לתקופה 29/10/22 - 24/11/22:

בזק (קומה 1-) - 6 - 00025152(0x0)

סה"כ לתשלום	מחיר לקוט"ש בא"ג	סה"כ צריכה בקוט"ש	קריאה נוכחית	קריאה קודמת	סוג צריכה	סוג תעריף
			24/11/22	29/10/22	פרטי חשבון עבור תאריכים:	
78.91 ₪	49.77	158.54	105,246.92	105,088.38	פסגה	777
22.64 ₪	41.06	55.13	48,522.69	48,467.56	גבע	778
51.52 ₪	33.83	152.30	145,881.98	145,729.69	שפל	779

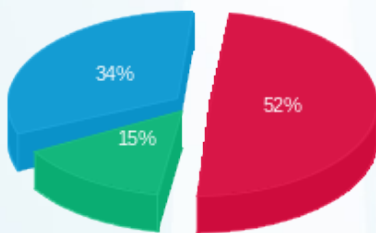
סה"כ לדייר:

שיא ביקוש	סה"כ	שפל	גבע	פסגה
1.11	365.97	152.30	55.13	158.54
	153.06 ₪	51.52 ₪	22.64 ₪	78.91 ₪

סה"כ צריכה
 סה"כ לתשלום

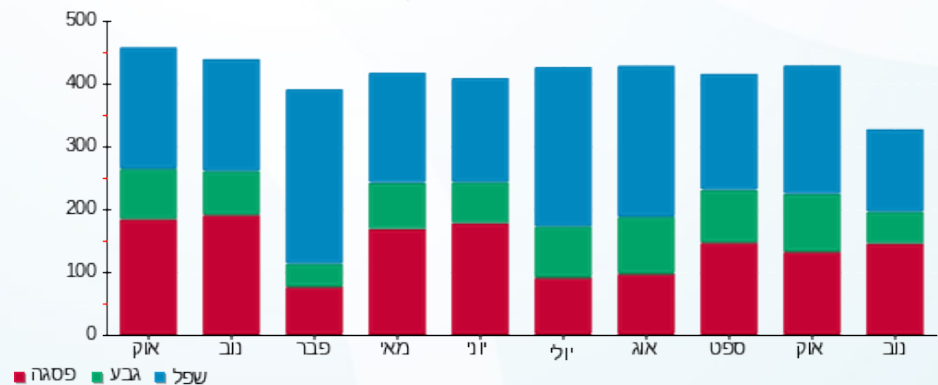
38.53 ₪	תשלום קבוע תשלום עבור גודל חיבור בKVA (0x0) סה"כ מע"מ 17.00%	סה"כ לתשלום
0.00 ₪		
191.59 ₪		
32.57 ₪		
224.17 ₪		כולל מע"מ

התפלגות חיוב בש"ח לפי תעו"ז



פסגה (78.91 ₪) - 52%
 גבע (22.64 ₪) - 15%
 שפל (51.52 ₪) - 34%

הסטוריית צריכה בקוט"ש





07/12/22

תאריך הפקדה:

שם דייר: בנט חיים (קומה 1-)
שם אתר: מגדלי שקל בני ברק

24/11/22

תאריך קריאה נוכחית:

29/10/22

תאריך קריאה קודמת:

לקוח/ה נכבד/ה, אנו מתכבדים להגיש את חישוב צריכת החשמל לתקופה 29/10/22 - 24/11/22:

בנט חיים (קומה 1-) - 3 - 00025152 (3x40)

סוג תעריף	סוג צריכה	קריאה קודמת	קריאה נוכחית	סה"כ צריכה בקוט"ש	מחיר לקוט"ש בא"ג	סה"כ לתשלום
פרטי חשבון עבור תאריכים:						
777	פסגה	29/10/22	24/11/22	108,010.11	49.77	290.97 ₪
778	גבע	49,371.59	49,475.63	104.04	41.06	42.72 ₪
779	שפל	62,509.86	62,709.83	199.97	33.83	67.65 ₪

סה"כ לדייר:

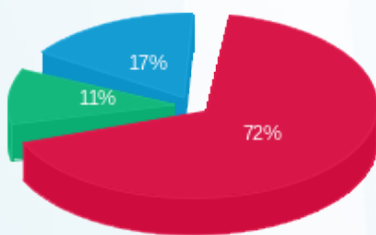
פסגה	גבע	שפל	סה"כ	שיא ביקוש
584.62	104.04	199.97	888.63	5.24
290.97 ₪	42.72 ₪	67.65 ₪	401.34 ₪	

סה"כ צריכה

סה"כ לתשלום

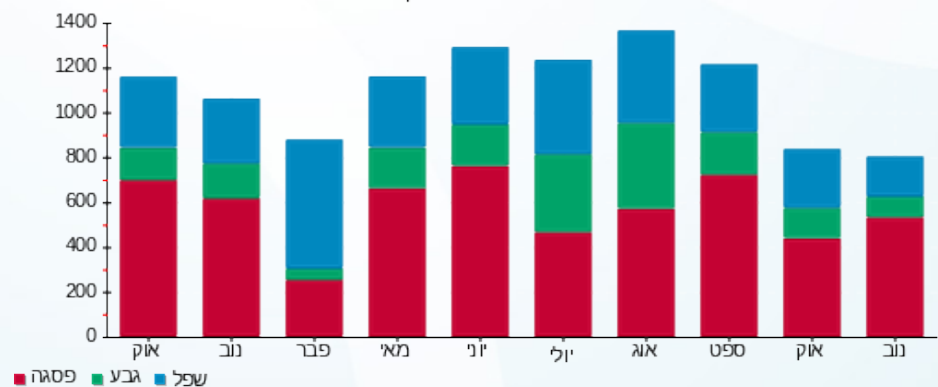
38.53 ₪	<p>תשלום קבוע</p> <p>תשלום עבור גודל חיבור בKVA (3x40)</p> <p>סה"כ</p> <p>מע"מ 17.00%</p>	<p>סה"כ לתשלום</p>
6.49 ₪		
446.36 ₪		
75.88 ₪		
522.24 ₪		

התפלגות חיוב בש"ח לפי תעו"ז



פסגה (290.97 ₪) 72%
גבע (42.72 ₪) 11%
שפל (67.65 ₪) 17%

הסטוריית צריכה בקוט"ש



07/12/22 תאריך הפקדה:
 24/11/22 תאריך קריאה נוכחית:
 29/10/22 תאריך קריאה קודמת:

שם דייר: בנק הפועלים (ק.קרקע)
 שם אתר: מגדלי שקל בני ברק

לקוח/ה נכבד/ה, אנו מתכבדים להגיש את חישוב צריכת החשמל לתקופה 29/10/22 - 24/11/22:

בנק הפועלים (ק.קרקע) - 2 - 21055218 (3x250)

סוג תעריף	סוג צריכה	קריאה קודמת	קריאה נוכחית	סה"כ צריכה בקוט"ש	מחיר לקוט"ש בא"ג	סה"כ לתשלום
פרטי חשבון עבור תאריכים:						
777	פסגה	29/10/22	24/11/22	2,762.80	49.77	1,375.05 ₪
778	גבע	4,101.80	4,600.80	499.00	41.06	204.89 ₪
779	שפל	4,489.60	5,724.20	1,234.60	33.83	417.67 ₪

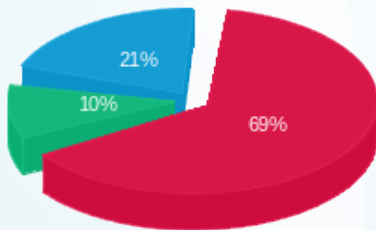
סה"כ לדייר:

פסגה	גבע	שפל	סה"כ	שיא ביקוש
2,762.80	499.00	1,234.60	4,496.40	21.92
1,375.05 ₪	204.89 ₪	417.67 ₪	1,997.60 ₪	

סה"כ צריכה
 סה"כ לתשלום

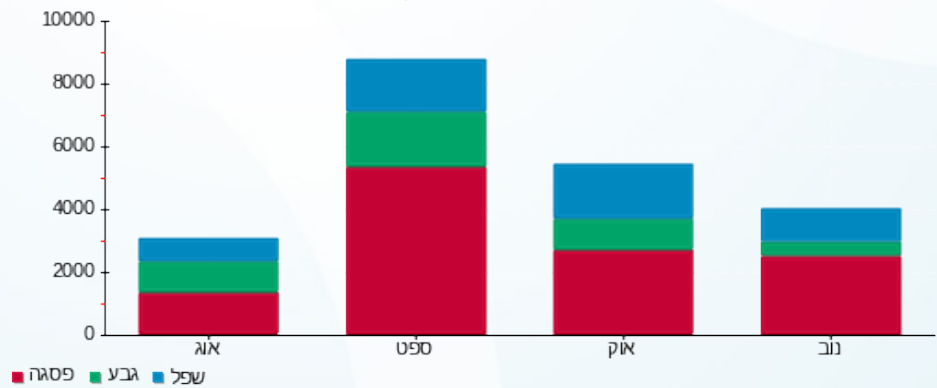
214.45 ₪	תשלום קבוע תשלום עבור גודל חיבור KVA (3x250) סה"כ מע"מ 17.00%	סה"כ לתשלום
40.58 ₪		
2,252.63 ₪		
382.95 ₪		
2,635.57 ₪		כולל מע"מ

התפלגות חיוב בש"ח לפי תעו"ז



פסגה (1,375.05 ₪)
 גבע (204.89 ₪)
 שפל (417.67 ₪)

הסטוריית צריכה בקוט"ש





07/12/22

תאריך הפקדה:

שם דייר: ג.בן חורין (קומה 1)
שם אתר: מגדלי שקל בני ברק

24/11/22

תאריך קריאה נוכחית:

29/10/22

תאריך קריאה קודמת:

לקוח/ה נכבד/ה, אנו מתכבדים להגיש את חישוב צריכת החשמל לתקופה 29/10/22 - 24/11/22:

ג.בן חורין (קומה 1) - 2 - 00025491(3x63)

סוג תעריף	סוג צריכה	קריאה קודמת	קריאה נוכחית	סה"כ צריכה בקוט"ש	מחיר לקוט"ש בא"ג	סה"כ לתשלום
פרטי חשבון עבור תאריכים:						
777	פסגה	29/10/22	24/11/22	642.07	49.77	319.56 ₪
778	גבע	55,990.66	56,099.17	108.51	41.06	44.55 ₪
779	שפל	101,966.09	102,244.67	278.58	33.83	94.24 ₪

סה"כ לדייר:

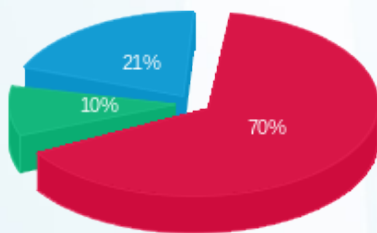
פסגה	גבע	שפל	סה"כ	שיא ביקוש
642.07	108.51	278.58	1,029.15	4.86
319.56 ₪	44.55 ₪	94.24 ₪	458.35 ₪	

סה"כ צריכה

סה"כ לתשלום

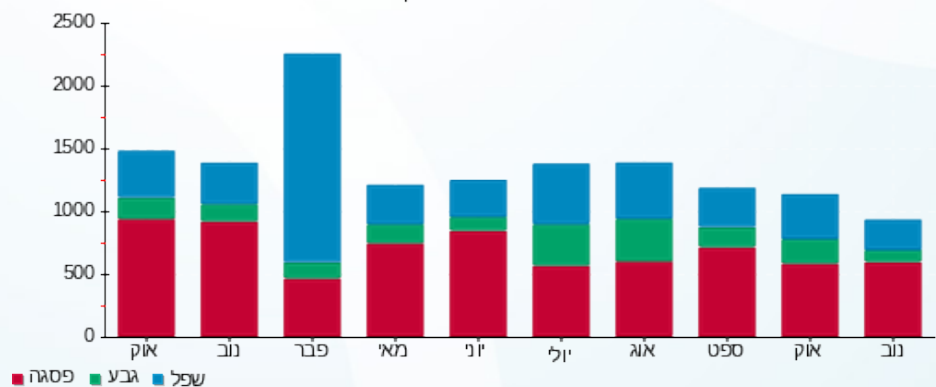
38.53 ₪	תשלום קבוע תשלום עבור גודל חיבור ב KVA (3x63) סה"כ מע"מ 17.00%	סה"כ לתשלום
10.23 ₪		
507.11 ₪		
86.21 ₪		
593.32 ₪		כולל מע"מ

התפלגות חיוב בש"ח לפי תעו"ז



פסגה (319.56 ₪) 70%
גבע (44.55 ₪) 10%
שפל (94.24 ₪) 21%

הסטוריית צריכה בקוט"ש





07/12/22

תאריך הפקדה:

שם דייר: גוד פארם (ק.קרקע)
שם אתר: מגדלי שקל בני ברק

24/11/22

תאריך קריאה נוכחית:

29/10/22

תאריך קריאה קודמת:

לקוח/ה נכבד/ה, אנו מתכבדים להגיש את חישוב צריכת החשמל לתקופה 24/11/22 - 29/10/22:

גוד פארם (ק.קרקע) - 3 - 21055218(3x100)

סוג תעריף	סוג צריכה	קריאה קודמת	קריאה נוכחית	סה"כ צריכה בקוט"ש	מחיר לקוט"ש בא"ג	סה"כ לתשלום
פרטי חשבון עבור תאריכים:						
777	פסגה	29/10/22	24/11/22	3,585.20	49.77	1,784.35 ₪
778	גבע	3,099.90	4,048.20	948.30	41.06	389.37 ₪
779	שפל	2,414.20	3,355.10	940.90	33.83	318.31 ₪

סה"כ לדייר:

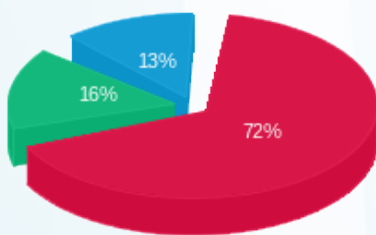
פסגה	גבע	שפל	סה"כ	שיא ביקוש
3,585.20	948.30	940.90	5,474.40	19.91
1,784.35 ₪	389.37 ₪	318.31 ₪	2,492.03 ₪	

סה"כ צריכה

סה"כ לתשלום

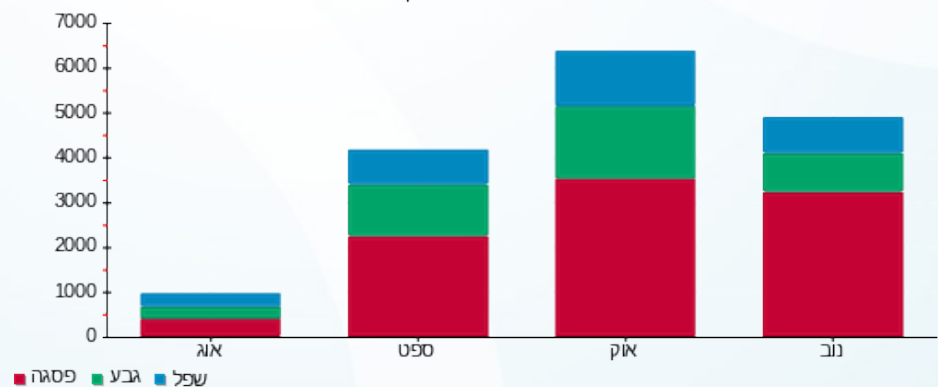
214.45 ₪	תשלום קבוע	
16.23 ₪	תשלום עבור גודל חיבור בKVA (3x100)	
2,722.71 ₪	סה"כ	
462.86 ₪	מע"מ 17.00%	
3,185.57 ₪	סה"כ לתשלום	כולל מע"מ

התפלגות חיוב בש"ח לפי תעו"ז



פסגה (1,784.35 ₪)
גבע (389.37 ₪)
שפל (318.31 ₪)

הסטוריית צריכה בקוט"ש



07/12/22 תאריך הפקה:
 24/11/22 תאריך קריאה נוכחית:
 29/10/22 תאריך קריאה קודמת:

שם דייר: גרינהויז מאיר (קומה 8)
 שם אתר: מגדלי שקל בני ברק

לקוח/ה נכבד/ה, אנו מתכבדים להגיש את חישוב צריכת החשמל לתקופה 29/10/22 - 24/11/22:

גרינהויז מאיר (קומה 8) - 3 - 00024957(00x40)

סה"כ לתשלום	מחיר לקוט"ש בא"ג	סה"כ צריכה בקוט"ש	קריאה נוכחית	קריאה קודמת	סוג צריכה	סוג תעריף
			24/11/22	29/10/22	פרטי חשבון עבור תאריכים:	
165.25 ₪	49.77	332.03	68,914.26	68,582.23	פסגה	777
13.29 ₪	41.06	32.37	32,803.95	32,771.58	גבע	778
30.11 ₪	33.83	88.99	51,013.80	50,924.81	שפל	779

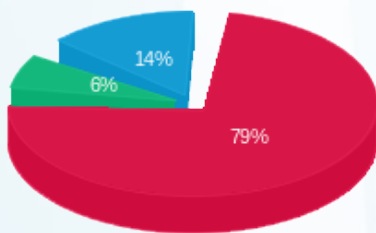
סה"כ לדייר:

שיא ביקוש	סה"כ	שפל	גבע	פסגה
2.83	453.38	88.99	32.37	332.03
	208.65 ₪	30.11 ₪	13.29 ₪	165.25 ₪

סה"כ צריכה
 סה"כ לתשלום

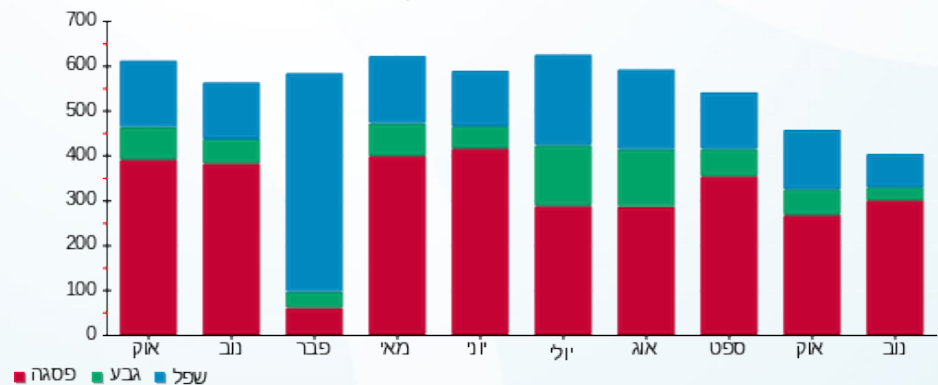
38.53 ₪	תשלום קבוע תשלום עבור גודל חיבור בKVA (3x40) סה"כ מע"מ 17.00%	סה"כ לתשלום
6.49 ₪		
253.67 ₪		
43.12 ₪		
296.79 ₪		כולל מע"מ

התפלגות חיוב בש"ח לפי תעו"ז



פסגה (165.25 ₪) 79%
 גבע (13.29 ₪) 6%
 שפל (30.11 ₪) 14%

הסטוריית צריכה בקוט"ש



07/12/22 תאריך הפקה:
 24/11/22 תאריך קריאה נוכחית:
 29/10/22 תאריך קריאה קודמת:

שם דייר: ד"ר פטר פרידמן (קומה 8)
 שם אתר: מגדלי שקל בני ברק

לקוח/ה נכבד/ה, אנו מתכבדים להגיש את חישוב צריכת החשמל לתקופה 29/10/22 - 24/11/22:

ד"ר פטר פרידמן (קומה 8) - 6 - 00024957 (3x40)

סוג תעריף	סוג צריכה	קריאה קודמת	קריאה נוכחית	סה"כ צריכה בקוט"ש	מחיר לקוט"ש בא"ג	סה"כ לתשלום
פרטי חשבון עבור תאריכים:						
777	פסגה	29/10/22	24/11/22	164.64	49.77	81.94 ₪
778	גבע	25,140.25	25,158.61	18.36	41.06	7.54 ₪
779	שפל	38,722.39	38,772.57	50.18	33.83	16.98 ₪

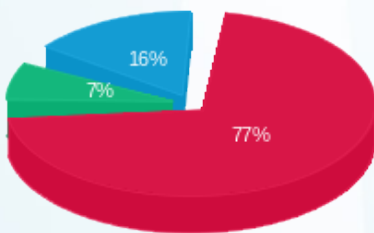
סה"כ לדייר:

פסגה	גבע	שפל	סה"כ	שיא ביקוש
164.64	18.36	50.18	233.18	2.11
₪ 81.94	₪ 7.54	₪ 16.98	₪ 106.46	

סה"כ צריכה
 סה"כ לתשלום

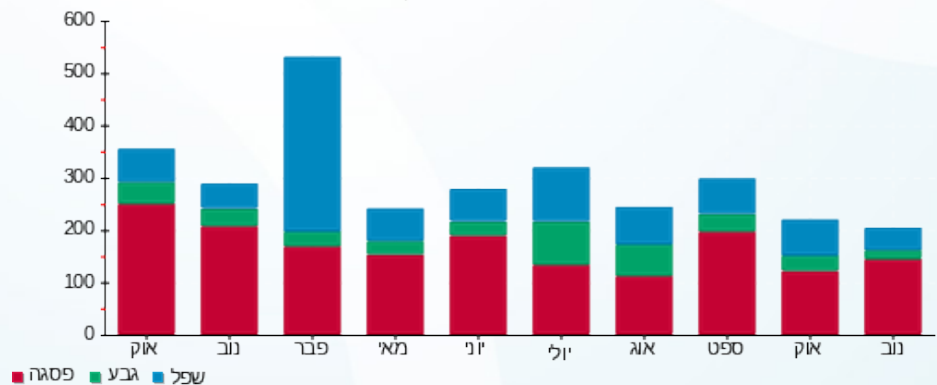
38.53 ₪	תשלום קבוע תשלום עבור גודל חיבור בKVA (3x40) סה"כ מע"מ 17.00%	סה"כ לתשלום
6.49 ₪		
151.48 ₪		
25.75 ₪		
177.23 ₪	כולל מע"מ	

התפלגות חיוב בש"ח לפי תעו"ז



פסגה (81.94 ₪) 77%
 גבע (7.54 ₪) 7%
 שפל (16.98 ₪) 16%

הסטוריית צריכה בקוט"ש



07/12/22 תאריך הפקדה:
 24/11/22 תאריך קריאה נוכחית:
 29/10/22 תאריך קריאה קודמת:

שם דייר: ד.א שרון (קומה 8)
 שם אתר: מגדלי שקל בני ברק

לקוח/ה נכבד/ה, אנו מתכבדים להגיש את חישוב צריכת החשמל לתקופה 29/10/22 - 24/11/22:

ד.א שרון (קומה 8) - 8 - 00024957 (3x50)

סוג תעריף	סוג צריכה	קריאה קודמת	קריאה נוכחית	סה"כ צריכה בקוט"ש	מחיר לקוט"ש בא"ג	סה"כ לתשלום
פרטי חשבון עבור תאריכים:						
777	פסגה	29/10/22	24/11/22	308.73	49.77	153.65 ₪
778	גבע	35,870.60	35,887.78	17.19	41.06	7.06 ₪
779	שפל	47,281.87	47,333.32	51.45	33.83	17.41 ₪

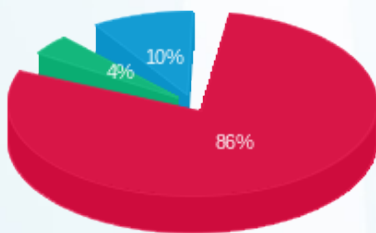
סה"כ לדייר:

פסגה	גבע	שפל	סה"כ	שיא ביקוש
308.73	17.19	51.45	377.37	2.56
153.65 ₪	7.06 ₪	17.41 ₪	178.12 ₪	

סה"כ צריכה
 סה"כ לתשלום

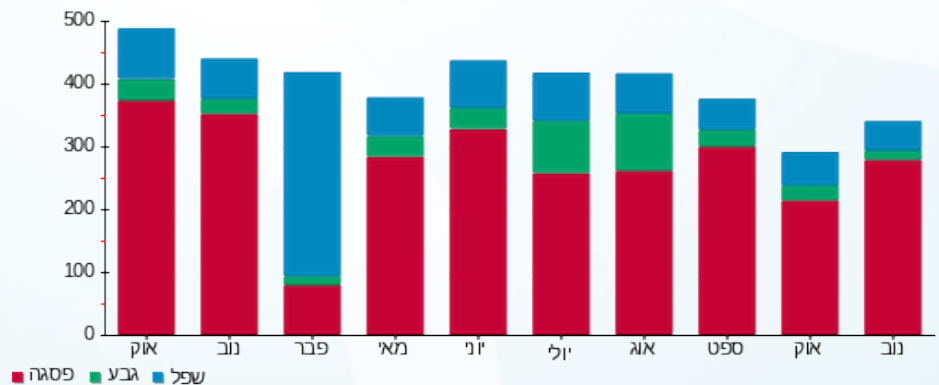
38.53 ₪	תשלום קבוע תשלום עבור גודל חיבור בKVA (3x50) סה"כ מע"מ 17.00%	סה"כ לתשלום
8.12 ₪		
224.76 ₪		
38.21 ₪		
262.97 ₪	כולל מע"מ	

התפלגות חיוב בש"ח לפי תעו"ז



פסגה (153.65 ₪) 86%
 גבע (7.06 ₪) 4%
 שפל (17.41 ₪) 10%

הסטוריית צריכה בקוט"ש



07/12/22 תאריך הפקה:
 24/11/22 תאריך קריאה נוכחית:
 29/10/22 תאריך קריאה קודמת:

שם דייר: דחוח הלוי (קומה 8)
 שם אתר: מגדלי שקל בני ברק

לקוח/ה נכבד/ה, אנו מתכבדים להגיש את חישוב צריכת החשמל לתקופה 29/10/22 - 24/11/22:

דחוח הלוי (קומה 8) - 1 - 00024957(3x50)

סה"כ לתשלום	מחיר לקוט"ש בא"ג	סה"כ צריכה בקוט"ש	קריאה נוכחית	קריאה קודמת	סוג צריכה	סוג תעריף
			24/11/22	29/10/22	פרטי חשבון עבור תאריכים:	
₪ 303.33	49.77	609.47	99,308.81	98,699.34	פסגה	777
₪ 25.77	41.06	62.76	36,754.62	36,691.86	גבע	778
₪ 41.60	33.83	122.97	48,827.75	48,704.78	שפל	779

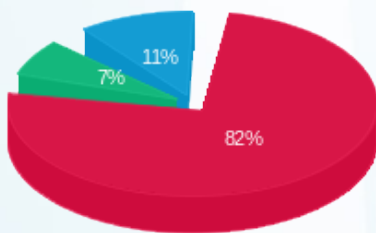
סה"כ לדייר:

שיא ביקוש	סה"כ	שפל	גבע	פסגה
3.81	795.20	122.97	62.76	609.47
	₪ 370.70	₪ 41.60	₪ 25.77	₪ 303.33

סה"כ צריכה
 סה"כ לתשלום

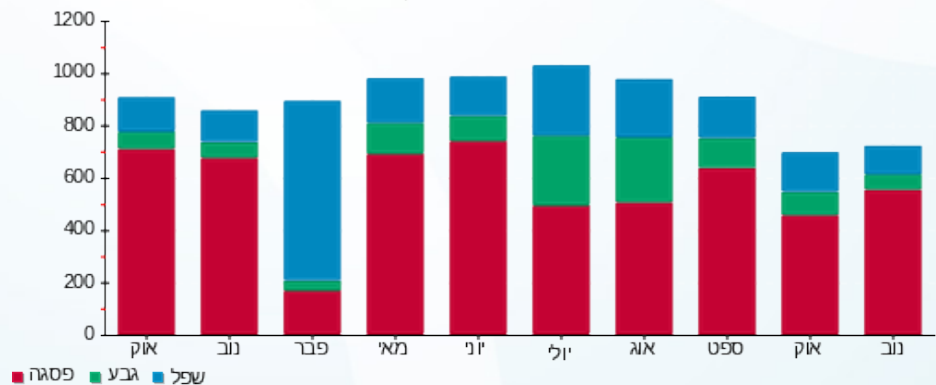
₪ 38.53	תשלום קבוע	
₪ 8.12	תשלום עבור גודל חיבור בKVA (3x50)	
₪ 417.35	סה"כ	
₪ 70.95	מע"מ 17.00%	
₪ 488.30	סה"כ לתשלום	כולל מע"מ

התפלגות חיוב בש"ח לפי תעו"ז



פסגה (₪ 303.33)
 גבע (₪ 25.77)
 שפל (₪ 41.60)

הסטוריית צריכה בקוט"ש





07/12/22

תאריך הפקה:

24/11/22

תאריך קריאה נוכחית:

29/10/22

תאריך קריאה קודמת:

שם דייר: די.בי.אי חדש
שם אתר: מגדלי שקל בני ברק

לקוח/ה נכבד/ה, אנו מתכבדים להגיש את חישוב צריכת החשמל לתקופה 29/10/22 - 24/11/22:

די.בי.אי חדש - 1 - 00023847(3x63)

סוג תעריף	סוג צריכה	קריאה קודמת	קריאה נוכחית	סה"כ צריכה בקוט"ש	מחיר לקוט"ש בא"ג	סה"כ לתשלום
פרטי חשבון עבור תאריכים:						
777	פסגה	29/10/22	24/11/22	653.55	49.77	325.27 ₪
778	גבע	57,058.30	57,127.62	69.32	41.06	28.46 ₪
779	שפל	69,161.48	69,317.84	156.36	33.83	52.90 ₪

סה"כ לדייר:

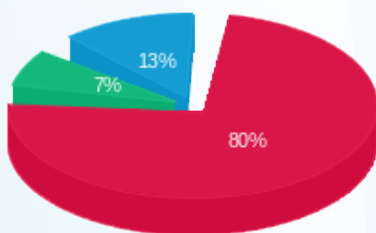
פסגה	גבע	שפל	סה"כ	שיא ביקוש
653.55	69.32	156.36	879.24	9.44
325.27 ₪	28.46 ₪	52.90 ₪	406.63 ₪	

סה"כ צריכה

סה"כ לתשלום

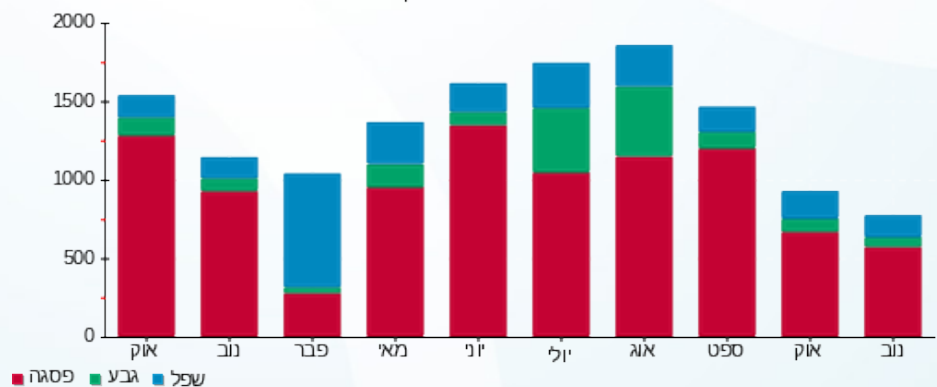
38.53 ₪	תשלום קבוע תשלום עבור גודל חיבור בKVA (3x63) סה"כ מע"מ 17.00%	כולל מע"מ
10.23 ₪		
455.39 ₪		
77.42 ₪		
532.81 ₪	סה"כ לתשלום	

התפלגות חיוב בש"ח לפי תעו"ז



פסגה (₪ 325.27)
גבע (₪ 28.46)
שפל (₪ 52.90)

הסטוריית צריכה בקוט"ש



07/12/22 תאריך הפקה:
 24/11/22 תאריך קריאה נוכחית:
 29/10/22 תאריך קריאה קודמת:

שם דייר: דניאל מנוצרי חנות (ק.קרקע)
 שם אתר: מגדלי שקל בני ברק

לקוח/ה נכבד/ה, אנו מתכבדים להגיש את חישוב צריכת החשמל לתקופה 29/10/22 - 24/11/22:

דניאל מנוצרי חנות (ק.קרקע) - 7 - 00022143 (3x40)

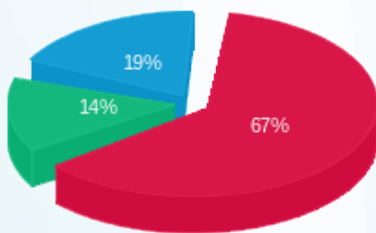
סה"כ לתשלום	מחיר לקוט"ש בא"ג	סה"כ צריכה בקוט"ש	קריאה נוכחית	קריאה קודמת	סוג צריכה	סוג תעריף
			24/11/22	29/10/22	פרטי חשבון עבור תאריכים:	
₪ 441.93	49.77	887.94	135,875.86	134,987.92	פסגה	777
₪ 94.60	41.06	230.39	55,607.25	55,376.86	גבע	778
₪ 125.71	33.83	371.60	45,368.73	44,997.13	שפל	779

סה"כ לדייר:

שיא ביקוש	סה"כ	שפל	גבע	פסגה	סה"כ צריכה
	1,489.94	371.60	230.39	887.94	סה"כ לתשלום
	₪ 662.24	₪ 125.71	₪ 94.60	₪ 441.93	

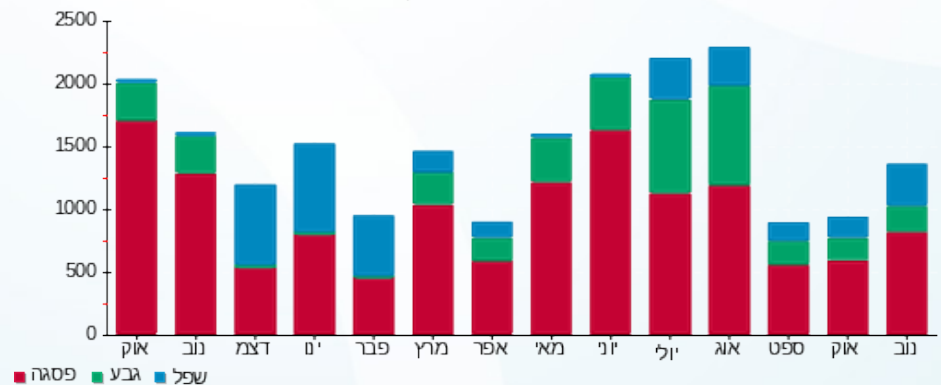
₪ 214.45	תשלום קבוע	
₪ 6.49	תשלום עבור גודל חיבור בKVA (3x40)	
₪ 883.18	סה"כ	
₪ 150.14	מע"מ 17.00%	
₪ 1,033.32	סה"כ לתשלום	כולל מע"מ

התפלגות חיוב בש"ח לפי תעו"ז



■ פסגה (₪ 441.93)
 ■ גבע (₪ 94.60)
 ■ שפל (₪ 125.71)

הסטוריית צריכה בקוט"ש





07/12/22

תאריך הפקדה:

שם דייר: דפוס ישורון מרתף
שם אתר: מגדלי שקל בני ברק

24/11/22

תאריך קריאה נוכחית:

29/10/22

תאריך קריאה קודמת:

לקוח/ה נכבד/ה, אנו מתכבדים להגיש את חישוב צריכת החשמל לתקופה 29/10/22 - 24/11/22:

דפוס ישורון מרתף - 2 - 00022143(3x125)

סוג תעריף	סוג צריכה	קריאה קודמת	קריאה נוכחית	סה"כ צריכה בקוט"ש	מחיר לקוט"ש בא"ג	סה"כ לתשלום
פרטי חשבון עבור תאריכים:						
777	פסגה	29/10/22	24/11/22	2,742.98	49.77	1,365.18 ₪
778	גבע	207,225.47	207,937.18	711.71	41.06	292.23 ₪
779	שפל	210,300.30	211,448.23	1,147.93	33.83	388.34 ₪

סה"כ לדייר:

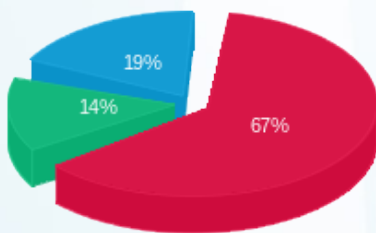
פסגה	גבע	שפל	סה"כ	שיא ביקוש
2,742.98	711.71	1,147.93	4,602.62	
1,365.18 ₪	292.23 ₪	388.34 ₪	2,045.75 ₪	

סה"כ צריכה

סה"כ לתשלום

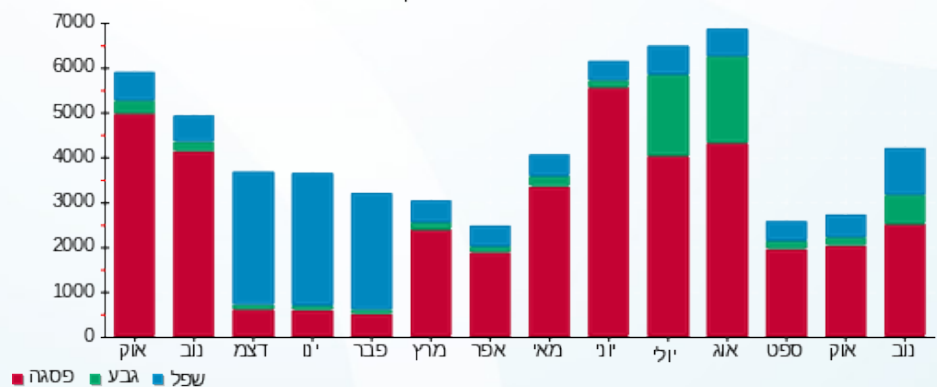
214.45 ₪	תשלום קבוע	
20.29 ₪	תשלום עבור גודל חיבור ב-KVA (3x125)	
2,280.49 ₪	סה"כ	
387.68 ₪	מע"מ 17.00%	
2,668.18 ₪	סה"כ לתשלום	כולל מע"מ

התפלגות חיוב בש"ח לפי תעו"ז



פסגה (1,365.18 ₪) 67%
גבע (292.23 ₪) 14%
שפל (388.34 ₪) 19%

הסטוריית צריכה בקוט"ש





07/12/22 תאריך הפקה:
 24/11/22 תאריך קריאה נוכחית:
 29/10/22 תאריך קריאה קודמת:

שם דייר: הוצאת שבתי פרנקל בע"מ
 שם אתר: מגדלי שקל בני ברק

לקוח/ה נכבד/ה, אנו מתכבדים להגיש את חישוב צריכת החשמל לתקופה 29/10/22 - 24/11/22:

הוצאת שבתי פרנקל בע"מ - 4 - 00025152 (3x63)

סוג תעריף	סוג צריכה	קריאה קודמת	קריאה נוכחית	סה"כ צריכה בקוט"ש	מחיר לקוט"ש בא"ג	סה"כ לתשלום
פרטי חשבון עבור תאריכים:						
777	פסגה	29/10/22	24/11/22	417.51	49.77	207.79 ₪
778	גבע	40,489.68	40,504.78	15.11	41.06	6.20 ₪
779	שפל	58,816.09	58,849.87	33.77	33.83	11.43 ₪

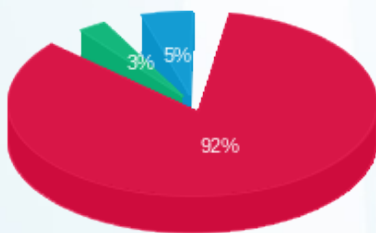
סה"כ לדייר:

פסגה	גבע	שפל	סה"כ	שיא ביקוש
417.51	15.11	33.77	466.39	5.32
207.79 ₪	6.20 ₪	11.43 ₪	225.42 ₪	

סה"כ צריכה
 סה"כ לתשלום

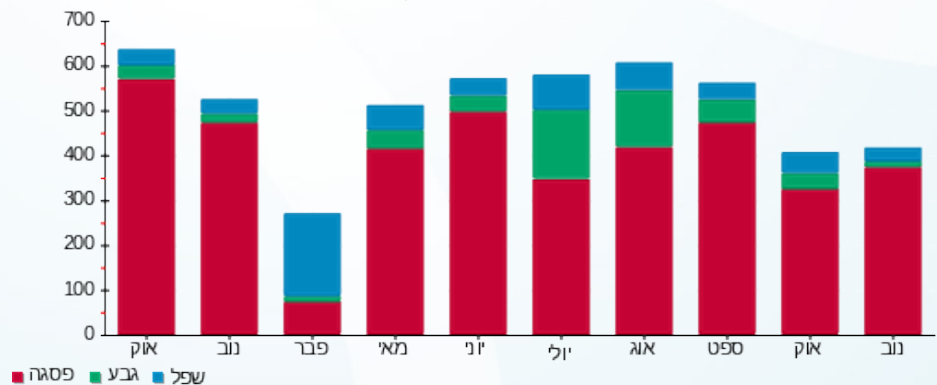
38.53 ₪	תשלום קבוע תשלום עבור גודל חיבור בKVA (3x63) סה"כ מע"מ 17.00%	סה"כ לתשלום
10.23 ₪		
274.18 ₪		
46.61 ₪		
320.79 ₪		כולל מע"מ

התפלגות חיוב בש"ח לפי תעו"ז



פסגה (207.79 ₪) 92%
 גבע (6.20 ₪) 3%
 שפל (11.43 ₪) 5%

הסטוריית צריכה בקוט"ש





07/12/22

תאריך הפקדה:

שם דייר: היכל הרפואה (קומה 8)

24/11/22

תאריך קריאה נוכחית:

שם אתר: מגדלי שקל בני ברק

29/10/22

תאריך קריאה קודמת:

לקוח/ה נכבד/ה, אנו מתכבדים להגיש את חישוב צריכת החשמל לתקופה 29/10/22 - 24/11/22:

היכל הרפואה (קומה 8) - 7 - 00024957(3x50)

סוג תעריף	סוג צריכה	קריאה קודמת	קריאה נוכחית	סה"כ צריכה בקוט"ש	מחיר לקוט"ש בא"ג	סה"כ לתשלום
פרטי חשבון עבור תאריכים:						
777	פסגה	29/10/22	24/11/22	496.61	49.77	247.16 ₪
778	גבע	44,794.99	44,860.33	65.35	41.06	26.83 ₪
779	שפל	59,377.61	59,457.79	80.18	33.83	27.13 ₪

סה"כ לדייר:

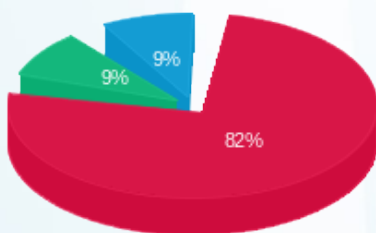
פסגה	גבע	שפל	סה"כ	שיא ביקוש
496.61	65.35	80.18	642.14	4.44
247.16 ₪	26.83 ₪	27.13 ₪	301.12 ₪	

סה"כ צריכה

סה"כ לתשלום

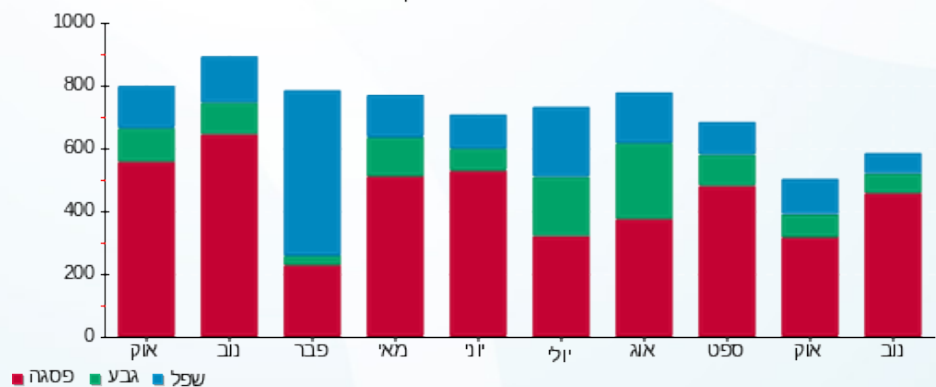
38.53 ₪	תשלום קבוע תשלום עבור גודל חיבור בKVA (3x50) סה"כ מע"מ 17.00%	
8.12 ₪		
347.77 ₪		
59.12 ₪		
406.89 ₪	סה"כ לתשלום	כולל מע"מ

התפלגות חיוב בש"ח לפי תעו"ז



פסגה (247.16 ₪) 82%
 גבע (26.83 ₪) 9%
 שפל (27.13 ₪) 9%

הסטוריית צריכה בקוט"ש



07/12/22 תאריך הפקה:
 24/11/22 תאריך קריאה נוכחית:
 29/10/22 תאריך קריאה קודמת:

שם דייר: הרמן תקשורת בע"מ (קומה 1-)
 שם אתר: מגדלי שקל בני ברק

לקוח/ה נכבד/ה, אנו מתכבדים להגיש את חישוב צריכת החשמל לתקופה 29/10/22 - 24/11/22:

הרמן תקשורת בע"מ (קומה 1-) - 3 - 00024971 (0x0)

סוג תעריף	סוג צריכה	קריאה קודמת	קריאה נוכחית	סה"כ צריכה בקוט"ש	מחיר לקוט"ש בא"ג	סה"כ לתשלום
פרטי חשבון עבור תאריכים:						
777	פסגה	29/10/22	24/11/22	387.44	49.77	192.83 ₪
778	גבע	24,815.97	24,918.67	102.70	41.06	42.17 ₪
779	שפל	46,601.58	46,751.60	150.01	33.83	50.75 ₪

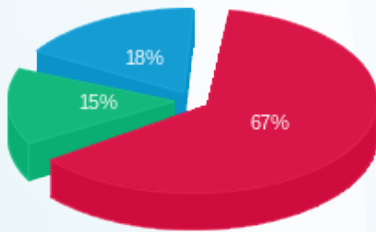
סה"כ לדייר:

פסגה	גבע	שפל	סה"כ	שיא ביקוש
387.44	102.70	150.01	640.15	3.86
192.83 ₪	42.17 ₪	50.75 ₪	285.75 ₪	

סה"כ צריכה
 סה"כ לתשלום

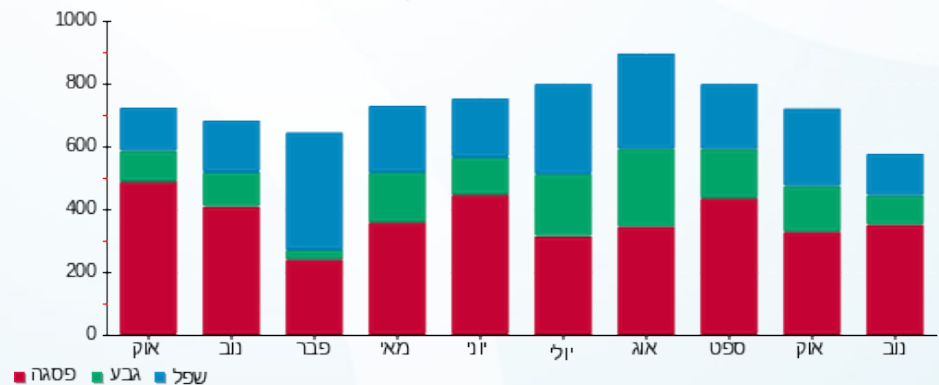
38.53 ₪	תשלום קבוע	
0.00 ₪	תשלום עבור גודל חיבור בKVA (0x0)	
324.28 ₪	סה"כ	
55.13 ₪	מע"מ 17.00%	
379.40 ₪	סה"כ לתשלום	כולל מע"מ

התפלגות חיוב בש"ח לפי תעו"ז



פסגה (192.83 ₪) 67%
 גבע (42.17 ₪) 15%
 שפל (50.75 ₪) 18%

הסטוריית צריכה בקוט"ש



07/12/22 תאריך הפקה:
 24/11/22 תאריך קריאה נוכחית:
 29/10/22 תאריך קריאה קודמת:

שם דייר: חי סחר (שיווק ק.ר.) בע"מ
 שם אתר: מגדלי שקל בני ברק

לקוח/ה נכבד/ה, אנו מתכבדים להגיש את חישוב צריכת החשמל לתקופה 29/10/22 - 24/11/22:

חי סחר (שיווק ק.ר.) בע"מ - 4 - 00025044 (3x40)

סוג תעריף	סוג צריכה	קריאה קודמת	קריאה נוכחית	סה"כ צריכה בקוט"ש	מחיר לקוט"ש בא"ג	סה"כ לתשלום
פרטי חשבון עבור תאריכים:						
777	פסגה	29/10/22	24/11/22	408.11	49.77	203.12 ₪
778	גבע	25,082.84	25,149.68	66.84	41.06	27.45 ₪
779	שפל	44,513.05	44,691.58	178.53	33.83	60.40 ₪

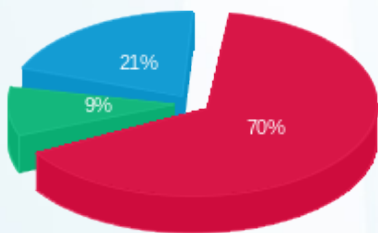
סה"כ לדייר:

פסגה	גבע	שפל	סה"כ	שיא ביקוש
408.11	66.84	178.53	653.48	2.90
203.12 ₪	27.45 ₪	60.40 ₪	290.96 ₪	

סה"כ צריכה
 סה"כ לתשלום

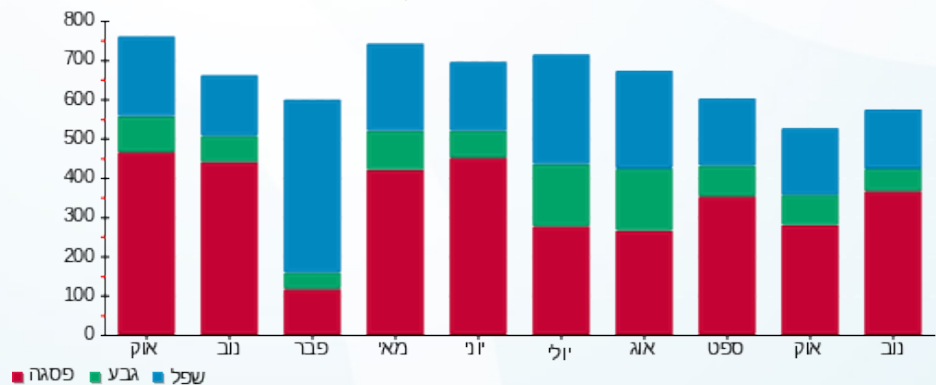
38.53 ₪	תשלום קבוע תשלום עבור גודל חיבור בKVA (3x40) סה"כ מע"מ 17.00%	סה"כ לתשלום
6.49 ₪		
335.98 ₪		
57.12 ₪		
393.10 ₪		כולל מע"מ

התפלגות חיוב בש"ח לפי תעו"ז



פסגה (203.12 ₪) 70%
 גבע (27.45 ₪) 9%
 שפל (60.40 ₪) 21%

הסטוריית צריכה בקוט"ש





07/12/22

תאריך הפקדה:

שם דייר: חן יאיר (קומה 8)
שם אתר: מגדלי שקל בני ברק

24/11/22

תאריך קריאה נוכחית:

29/10/22

תאריך קריאה קודמת:

לקוח/ה נכבד/ה, אנו מתכבדים להגיש את חישוב צריכת החשמל לתקופה 29/10/22 - 24/11/22:

חן יאיר (קומה 8) - 2 - (3x80)00024957

סוג תעריף	סוג צריכה	קריאה קודמת	קריאה נוכחית	סה"כ צריכה בקוט"ש	מחיר לקוט"ש בא"ג	סה"כ לתשלום
פרטי חשבון עבור תאריכים:						
777	פסגה	29/10/22	24/11/22	617.96	49.77	307.56 ₪
778	גבע	92,687.63	92,773.07	85.44	41.06	35.08 ₪
779	שפל	104,536.06	104,732.90	196.84	33.83	66.59 ₪

סה"כ לדייר:

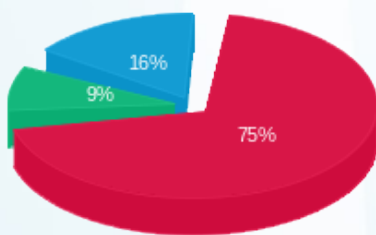
פסגה	גבע	שפל	סה"כ	שיא ביקוש
617.96	85.44	196.84	900.24	4.24
₪ 307.56	₪ 35.08	₪ 66.59	₪ 409.23	

סה"כ צריכה

סה"כ לתשלום

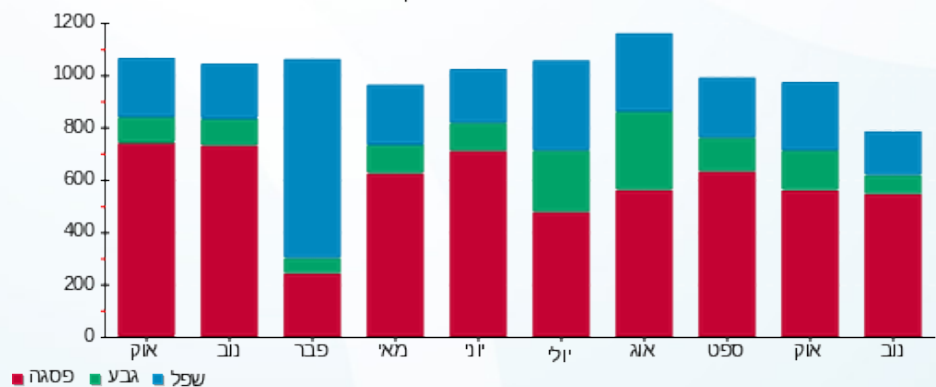
38.53 ₪	תשלום קבוע תשלום עבור גודל חיבור בKVA (3x80) סה"כ מע"מ 17.00%	סה"כ לתשלום
12.98 ₪		
460.75 ₪		
78.33 ₪		
539.07 ₪		כולל מע"מ

התפלגות חיוב בש"ח לפי תעו"ז



פסגה (307.56 ₪) 75%
גבע (35.08 ₪) 9%
שפל (66.59 ₪) 16%

הסטוריית צריכה בקוט"ש



07/12/22 תאריך הפקה:
 24/11/22 תאריך קריאה נוכחית:
 29/10/22 תאריך קריאה קודמת:

שם דייר: יניב בשן רו"ח (קומה 6)
 שם אתר: מגדלי שקל בני ברק

לקוח/ה נכבד/ה, אנו מתכבדים להגיש את חישוב צריכת החשמל לתקופה 29/10/22 - 24/11/22:

יניב בשן רו"ח (קומה 6) - 3 - 00022702(3x25)

סה"כ לתשלום	מחיר לקוט"ש בא"ג	סה"כ צריכה בקוט"ש	קריאה נוכחית	קריאה קודמת	סוג צריכה	סוג תעריף
			24/11/22	29/10/22	פרטי חשבון עבור תאריכים:	
₪ 86.29	49.77	173.38	30,729.55	30,556.17	פסגה	777
₪ 12.34	41.06	30.06	8,252.40	8,222.34	גבע	778
₪ 21.79	33.83	64.41	28,492.31	28,427.90	שפל	779

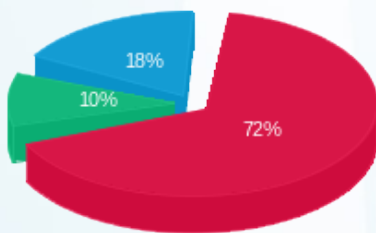
סה"כ לדייר:

שיא ביקוש	סה"כ	שפל	גבע	פסגה
1.29	267.85	64.41	30.06	173.38
	₪ 120.43	₪ 21.79	₪ 12.34	₪ 86.29

סה"כ צריכה
 סה"כ לתשלום

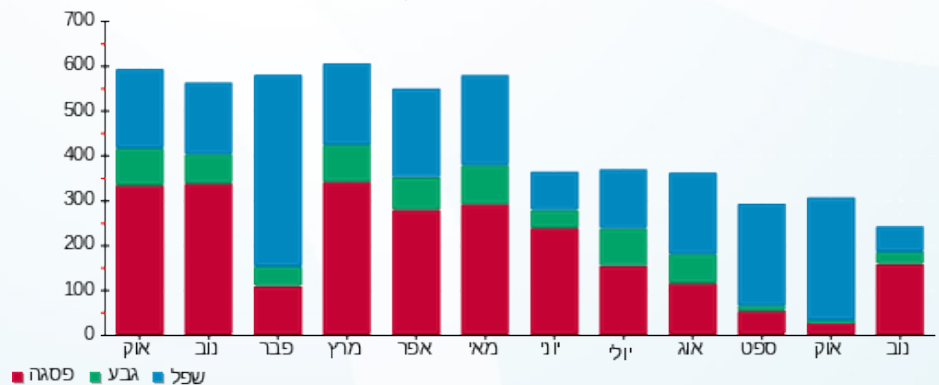
₪ 38.53	תשלום קבוע תשלום עבור גודל חיבור בKVA (3x25) סה"כ מע"מ 17.00%	סה"כ לתשלום
₪ 4.06		
₪ 163.01		
₪ 27.71		
₪ 190.73		כולל מע"מ

התפלגות חיוב בש"ח לפי תעו"ז



פסגה (₪ 86.29)
 גבע (₪ 12.34)
 שפל (₪ 21.79)

הסטוריית צריכה בקוט"ש



07/12/22 תאריך הפקה:
 24/11/22 תאריך קריאה נוכחית:
 29/10/22 תאריך קריאה קודמת:

שם דייר: כספי אדריכלים (קומה 5)
 שם אתר: מגדלי שקל בני ברק

לקוח/ה נכבד/ה, אנו מתכבדים להגיש את חישוב צריכת החשמל לתקופה 29/10/22 - 24/11/22:

כספי אדריכלים (קומה 5) - 2 - 00022685 (3x40)

סה"כ לתשלום	מחיר לקוט"ש בא"ג	סה"כ צריכה בקוט"ש	קריאה נוכחית	קריאה קודמת	סוג צריכה	סוג תעריף
			24/11/22	29/10/22	פרטי חשבון עבור תאריכים:	
245.58 ₪	49.77	493.42	176,690.71	176,197.29	פסגה	777
15.38 ₪	41.06	37.46	144,482.11	144,444.64	גבע	778
37.34 ₪	33.83	110.38	136,669.27	136,558.89	שפל	779

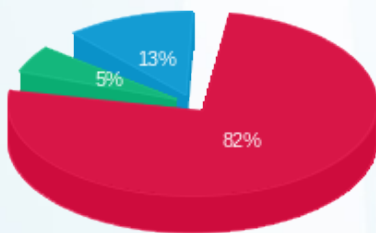
סה"כ לדייר:

שיא ביקוש	סה"כ	שפל	גבע	פסגה
3.20	641.26	110.38	37.46	493.42
	298.30 ₪	37.34 ₪	15.38 ₪	245.58 ₪

סה"כ צריכה
 סה"כ לתשלום

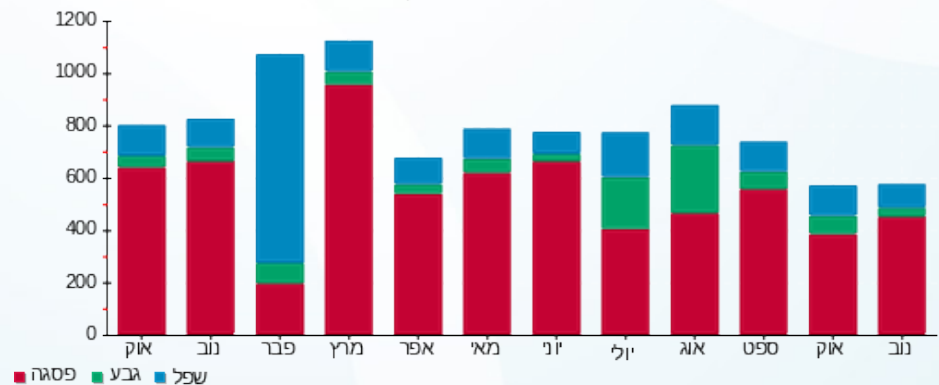
38.53 ₪	תשלום קבוע תשלום עבור גודל חיבור בKVA (3x40) סה"כ מע"מ 17.00%	סה"כ לתשלום
6.49 ₪		
343.32 ₪		
58.36 ₪		
401.69 ₪		כולל מע"מ

התפלגות חיוב בש"ח לפי תעו"ז



פסגה (245.58 ₪) - 82%
 גבע (15.38 ₪) - 5%
 שפל (37.34 ₪) - 13%

הסטוריית צריכה בקוט"ש



07/12/22 תאריך הפקה:
 24/11/22 תאריך קריאה נוכחית:
 29/10/22 תאריך קריאה קודמת:

שם דייר: מוקמאל מנשה (קומה 6)
 שם אתר: מגדלי שקל בני ברק

לקוח/ה נכבד/ה, אנו מתכבדים להגיש את חישוב צריכת החשמל לתקופה 29/10/22 - 24/11/22:

מוקמאל מנשה (קומה 6) - 4 - 00025220(3x32)

סוג תעריף	סוג צריכה	קריאה קודמת	קריאה נוכחית	סה"כ צריכה בקוט"ש	מחיר לקוט"ש בא"ג	סה"כ לתשלום
פרטי חשבון עבור תאריכים:						
777	פסגה	29/10/22	24/11/22	100.35	49.77	49.94 ₪
778	גבע	9,650.35	9,666.85	16.50	41.06	6.78 ₪
779	שפל	7,333.53	7,341.26	7.74	33.83	2.62 ₪

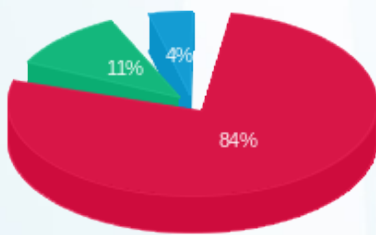
סה"כ לדייר:

פסגה	גבע	שפל	סה"כ	שיא ביקוש
100.35	16.50	7.74	124.59	1.18
₪ 49.94	₪ 6.78	₪ 2.62	₪ 59.34	

סה"כ צריכה
 סה"כ לתשלום

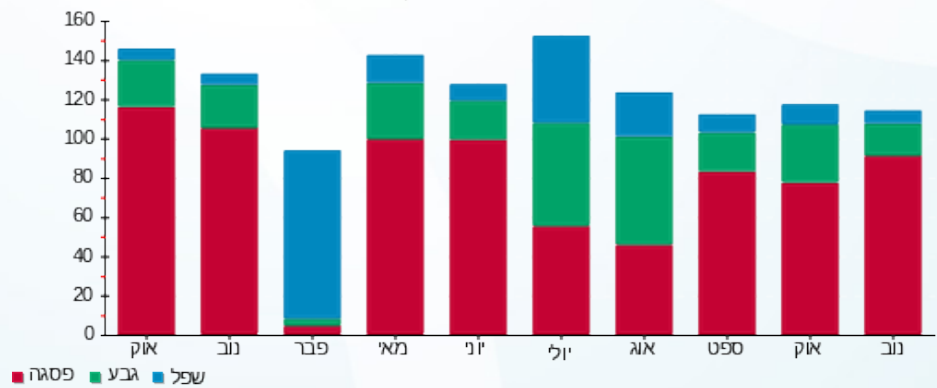
38.53 ₪	תשלום קבוע תשלום עבור גודל חיבור בKVA (3x32) סה"כ מע"מ 17.00%	סה"כ לתשלום
5.19 ₪		
103.06 ₪		
17.52 ₪		
120.58 ₪		כולל מע"מ

התפלגות חיוב בש"ח לפי תעו"ז



פסגה (₪ 49.94)
 גבע (₪ 6.78)
 שפל (₪ 2.62)

הסטוריית צריכה בקוט"ש



07/12/22

תאריך הפקה:

שם דייר: מטב - עמותה לשרותי טיפול ורווחה (קומה 9)
שם אתר: מגדלי שקל בני ברק

24/11/22

תאריך קריאה נוכחית:

29/10/22

תאריך קריאה קודמת:

לקוח/ה נכבד/ה, אנו מתכבדים להגיש את חישוב צריכת החשמל לתקופה 24/11/22 - 29/10/22:

מטב - עמותה לשרותי טיפול ורווחה (קומה 9) - 8 - (3x40)00024971

סוג תעריף	סוג צריכה	קריאה קודמת	קריאה נוכחית	סה"כ צריכה בקוט"ש	מחיר לקוט"ש בא"ג	סה"כ לתשלום
פרטי חשבון עבור תאריכים:						
777	פסגה	29/10/22	24/11/22	679.70	49.77	338.29 ₪
778	גבע	41,361.47	41,405.02	43.55	41.06	17.88 ₪
779	שפל	69,341.24	69,416.39	75.15	33.83	25.42 ₪

סה"כ לדייר:

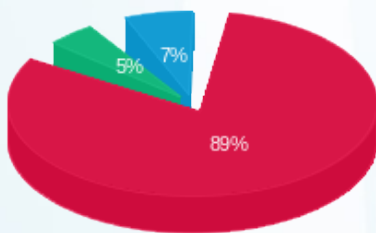
פסגה	גבע	שפל	סה"כ	שיא ביקוש
679.70	43.55	75.15	798.40	4.64
338.29 ₪	17.88 ₪	25.42 ₪	381.59 ₪	

סה"כ צריכה

סה"כ לתשלום

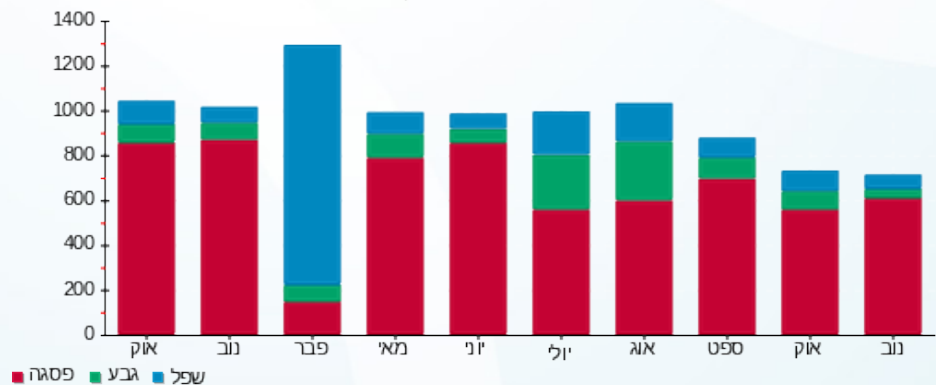
38.53 ₪	תשלום קבוע תשלום עבור גודל חיבור בKVA (3x40) סה"כ מע"מ 17.00%	סה"כ לתשלום
6.49 ₪		
426.61 ₪		
72.52 ₪		
499.14 ₪		כולל מע"מ

התפלגות חיוב בש"ח לפי תעו"ז



- פסגה (338.29 ₪) - 89%
- גבע (17.88 ₪) - 7%
- שפל (25.42 ₪) - 5%

הסטוריית צריכה בקוט"ש





07/12/22

תאריך הפקה:

שם דייר: מי ברק (קומה 9)
שם אתר: מגדלי שקל בני ברק

24/11/22

תאריך קריאה נוכחית:

29/10/22

תאריך קריאה קודמת:

לקוח/ה נכבד/ה, אנו מתכבדים להגיש את חישוב צריכת החשמל לתקופה 29/10/22 - 24/11/22:

מי ברק (קומה 9) - 6 - (3x40)00024971

סוג תעריף	סוג צריכה	קריאה קודמת	קריאה נוכחית	סה"כ צריכה בקוט"ש	מחיר לקוט"ש בא"ג	סה"כ לתשלום
		29/10/22	24/11/22			
777	פסגה	182,899.99	183,465.96	565.97	49.77	281.68 ₪
778	גבע	87,676.44	87,756.11	79.67	41.06	32.71 ₪
779	שפל	94,896.19	95,105.85	209.65	33.83	70.93 ₪

סה"כ לדייר:

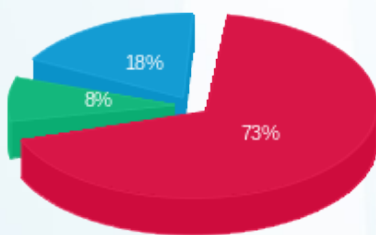
פסגה	גבע	שפל	סה"כ	שיא ביקוש
565.97	79.67	209.65	855.29	4.27
281.68 ₪	32.71 ₪	70.93 ₪	385.32 ₪	

סה"כ צריכה

סה"כ לתשלום

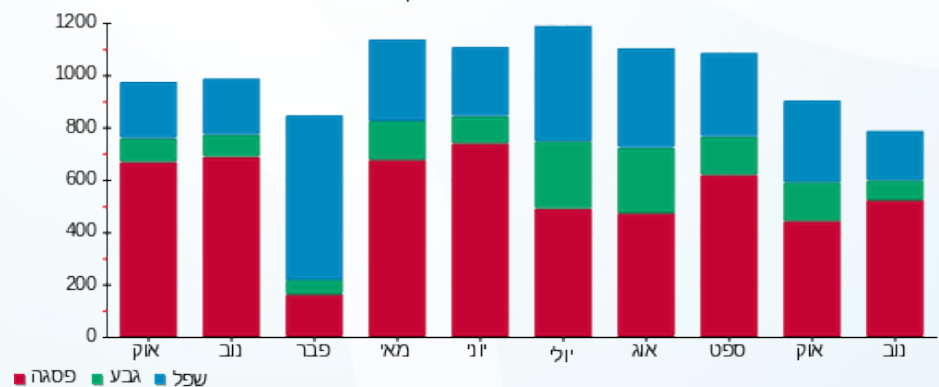
38.53 ₪	<p>תשלום קבוע</p> <p>תשלום עבור גודל חיבור בKVA (3x40)</p> <p>סה"כ</p> <p>מע"מ 17.00%</p>	<p>סה"כ לתשלום</p>
6.49 ₪		
430.34 ₪		
73.16 ₪		
503.50 ₪		

התפלגות חיוב בש"ח לפי תעו"ז



פסגה (281.68 ₪) 73%
גבע (32.71 ₪) 8%
שפל (70.93 ₪) 18%

הסטוריית צריכה בקוט"ש





07/12/22

תאריך הפקה:

שם דייר: מי ברק 01 (קומה 5)

24/11/22

תאריך קריאה נוכחית:

שם אתר: מגדלי שקל בני ברק

29/10/22

תאריך קריאה קודמת:

לקוח/ה נכבד/ה, אנו מתכבדים להגיש את חישוב צריכת החשמל לתקופה 24/11/22 - 29/10/22:

מי ברק (קומה 5) - 6 - 00022702(3x160)

סוג תעריף	סוג צריכה	קריאה קודמת	קריאה נוכחית	סה"כ צריכה בקוט"ש	מחיר לקוט"ש בא"ג	סה"כ לתשלום
פרטי חשבון עבור תאריכים:						
		29/10/22	24/11/22			
777	פסגה	397,635.55	398,497.41	861.86	49.77	428.95 ₪
778	גבע	113,359.80	113,459.14	99.33	41.06	40.79 ₪
779	שפל	338,064.20	338,326.29	262.09	33.83	88.67 ₪

סה"כ לדייר:

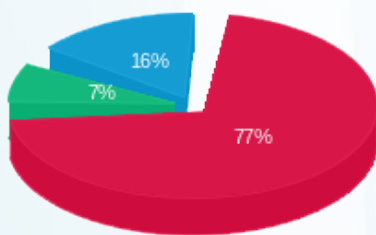
פסגה	גבע	שפל	סה"כ	שיא ביקוש
861.86	99.33	262.09	1,223.28	4.97
428.95 ₪	40.79 ₪	88.67 ₪	558.40 ₪	

סה"כ צריכה

סה"כ לתשלום

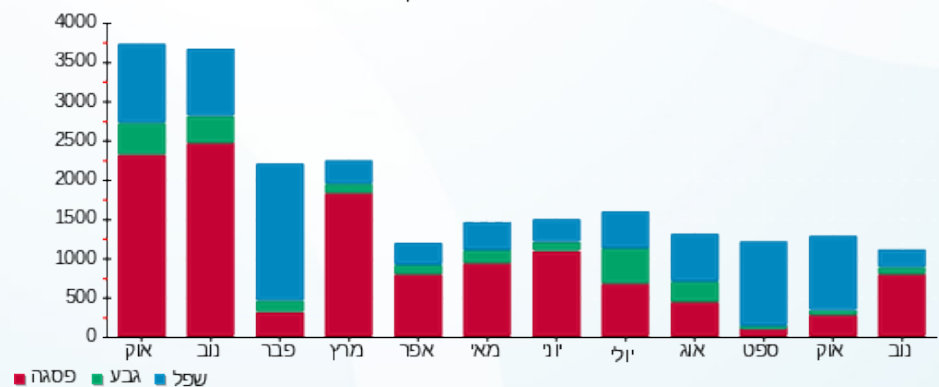
38.53 ₪	תשלום קבוע תשלום עבור גודל חיבור בKVA (3x160) סה"כ מע"מ 17.00%	
25.97 ₪		
622.90 ₪		
105.89 ₪		
728.79 ₪	סה"כ לתשלום	כולל מע"מ

התפלגות חיוב בש"ח לפי תעו"ז



■ פסגה (428.95 ₪)
■ גבע (40.79 ₪)
■ שפל (88.67 ₪)

הסטוריית צריכה בקוט"ש





07/12/22

תאריך הפקה:

שם דייר: מי ברק 02 (קומה 5)

24/11/22

תאריך קריאה נוכחית:

שם אתר: מגדלי שקל בני ברק

29/10/22

תאריך קריאה קודמת:

לקוח/ה נכבד/ה, אנו מתכבדים להגיש את חישוב צריכת החשמל לתקופה 24/11/22 - 29/10/22:

מי ברק 02 (קומה 5) - 2 - 00022702 (3x100)

סה"כ לתשלום	מחיר לקוט"ש בא"ג	סה"כ צריכה בקוט"ש	קריאה נוכחית	קריאה קודמת	סוג צריכה	סוג תעריף
			24/11/22	29/10/22		פרטי חשבון עבור תאריכים:
₪ 642.54	49.77	1,291.01	136,226.97	134,935.96	פסגה	777
₪ 84.32	41.06	205.36	32,979.04	32,773.68	גבע	778
₪ 160.96	33.83	475.80	118,722.43	118,246.63	שפל	779

סה"כ לדייר:

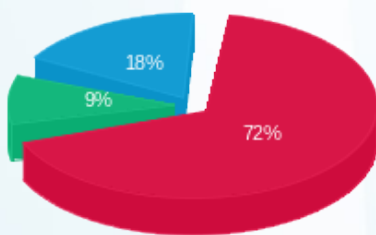
שיא ביקוש	סה"כ	שפל	גבע	פסגה
6.87	1,972.17	475.80	205.36	1,291.01
	₪ 887.82	₪ 160.96	₪ 84.32	₪ 642.54

סה"כ צריכה

סה"כ לתשלום

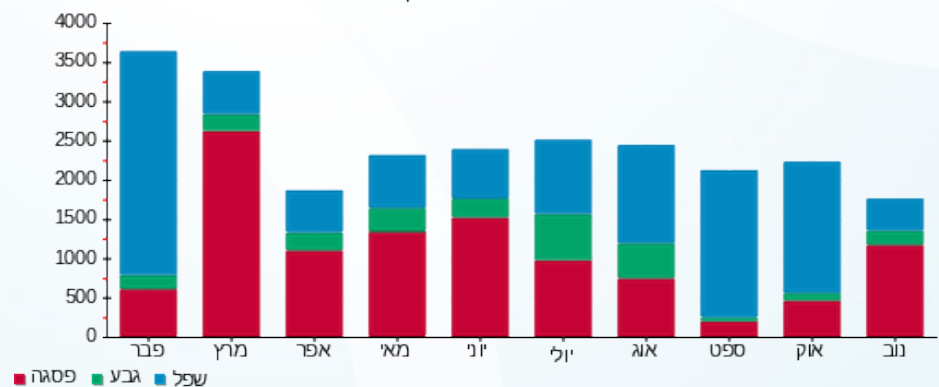
₪ 214.45	תשלום קבוע	
₪ 16.23	תשלום עבור גודל חיבור בKVA (3x100)	
₪ 1,118.50	סה"כ	
₪ 190.15	מע"מ 17.00%	
₪ 1,308.65	סה"כ לתשלום	כולל מע"מ

התפלגות חיוב בש"ח לפי תעו"ז



■ פסגה (₪ 642.54)
■ גבע (₪ 84.32)
■ שפל (₪ 160.96)

הסטוריית צריכה בקוט"ש





07/12/22 תאריך הפקה:
 24/11/22 תאריך קריאה נוכחית:
 29/10/22 תאריך קריאה קודמת:

שם דייר: מיזוג אוויר
שם אתר: מגדלי שקל בני ברק

לקוח/ה נכבד/ה, אנו מתכבדים להגיש את חישוב צריכת החשמל לתקופה 24/11/22 - 29/10/22:
צילר 4 - 1 - 00025494(0x0)

סוג תעריף	סוג צריכה	קריאה קודמת	קריאה נוכחית	סה"כ צריכה בקוט"ש	מחיר לקוט"ש בא"ג	סה"כ לתשלום
		29/10/22	24/11/22	פרטי חשבון עבור תאריכים:		
777	פסגה	1,795,757.21	1,796,508.48	751.27	49.77	₪ 373.91
778	גבע	625,147.63	625,187.22	39.59	41.06	₪ 16.26
779	שפל	373,549.67	373,549.62	-0.05	33.83	₪ -0.02

צילר 2 - 2 - 00025494(0x0)

סוג תעריף	סוג צריכה	קריאה קודמת	קריאה נוכחית	סה"כ צריכה בקוט"ש	מחיר לקוט"ש בא"ג	סה"כ לתשלום
		29/10/22	24/11/22	פרטי חשבון עבור תאריכים:		
777	פסגה	2,020,211.32	2,020,211.45	0.13	49.77	₪ 0.06
778	גבע	765,058.83	765,058.87	0.04	41.06	₪ 0.02
779	שפל	465,168.16	465,168.36	0.20	33.83	₪ 0.07

לוח משאבות צילרים - 4 - 00025494(0x0)

סוג תעריף	סוג צריכה	קריאה קודמת	קריאה נוכחית	סה"כ צריכה בקוט"ש	מחיר לקוט"ש בא"ג	סה"כ לתשלום
		29/10/22	24/11/22	פרטי חשבון עבור תאריכים:		
777	פסגה	2,406,887.91	2,423,709.42	16,821.51	49.77	₪ 8,372.06
778	גבע	1,250,398.17	1,255,614.16	5,215.98	41.06	₪ 2,141.68
779	שפל	2,840,397.92	2,851,453.14	11,055.22	33.83	₪ 3,739.98

צילר 3 - 1 - 00025507(0x0)

סוג תעריף	סוג צריכה	קריאה קודמת	קריאה נוכחית	סה"כ צריכה בקוט"ש	מחיר לקוט"ש בא"ג	סה"כ לתשלום
		29/10/22	24/11/22	פרטי חשבון עבור תאריכים:		
777	פסגה	1,708,457.76	1,725,728.65	17,270.89	49.77	₪ 8,595.72
778	גבע	663,389.24	664,956.62	1,567.38	41.06	₪ 643.57
779	שפל	341,020.74	341,036.53	15.79	33.83	₪ 5.34





צילר 1 - 3 - 00025507(0x0)

סה"כ לתשלום	מחיר לקוט"ש בא"ג	סה"כ צריכה בקוט"ש	קריאה נוכחית	קריאה קודמת	סוג צריכה	סוג תעריף
			24/11/22	29/10/22	פרטי חשבון עבור תאריכים:	
6,110.52 ₪	49.77	12,277.52	1,553,126.24	1,540,848.72	פסגה	777
829.95 ₪	41.06	2,021.31	522,200.13	520,178.82	גבע	778
12.83 ₪	33.83	37.93	347,340.32	347,302.39	שפל	779

לוח מגדלי מים ת"א - 4 - 00025507(0x0)

סה"כ לתשלום	מחיר לקוט"ש בא"ג	סה"כ צריכה בקוט"ש	קריאה נוכחית	קריאה קודמת	סוג צריכה	סוג תעריף
			24/11/22	29/10/22	פרטי חשבון עבור תאריכים:	
0.09 ₪	49.77	0.17	353,860.64	353,860.46	פסגה	777
0.01 ₪	41.06	0.02	268,165.39	268,165.37	גבע	778
0.01 ₪	33.83	0.02	308,381.02	308,381.00	שפל	779

יח' אויר צח חיוני - 5 - 00025507(0x0)

סה"כ לתשלום	מחיר לקוט"ש בא"ג	סה"כ צריכה בקוט"ש	קריאה נוכחית	קריאה קודמת	סוג צריכה	סוג תעריף
			24/11/22	29/10/22	פרטי חשבון עבור תאריכים:	
1,206.45 ₪	49.77	2,424.04	771,952.59	769,528.55	פסגה	777
352.16 ₪	41.06	857.68	395,273.47	394,415.80	גבע	778
808.49 ₪	33.83	2,389.87	899,515.81	897,125.94	שפל	779

סה"כ לדייר:

שיא ביקוש	סה"כ	שפל	גבע	פסגה
213.88	72,746.51	13,498.98	9,702.00	49,545.53
	33,209.16 ₪	4,566.70 ₪	3,983.64 ₪	24,658.81 ₪

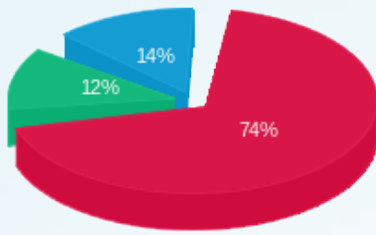
סה"כ צריכה
סה"כ לתשלום

214.45 ₪	תשלום קבוע	
0.00 ₪	תשלום עבור גודל חיבור בKVA (0x0)	
33,423.61 ₪	סה"כ	
5,682.01 ₪	מע"מ 17.00%	
39,105.62 ₪	סה"כ לתשלום	כולל מע"מ



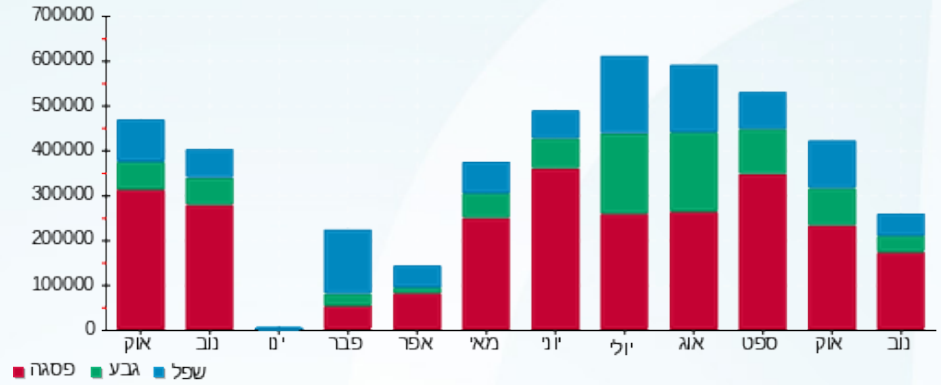


התפלגות חיוב בש"ח לפי תעו"ז



- פסגה (ש"ח 24,658.81)
- גבע (ש"ח 3,983.64)
- שפל (ש"ח 4,566.70)

הסטוריית צריכה בקוט"ש





07/12/22

תאריך הפקה:

שם דייר: מכללה למנהל קמפוס בני ברק (קומה 7)

24/11/22

תאריך קריאה נוכחית:

שם אתר: מגדלי שקל בני ברק

29/10/22

תאריך קריאה קודמת:

לקוח/ה נכבד/ה, אנו מתכבדים להגיש את חישוב צריכת החשמל לתקופה 29/10/22 - 24/11/22:
מכללה למנהל קמפוס בני ברק (קומה 7) - 1 - 7 - 00022781(1x200)

סוג תעריף	סוג צריכה	קריאה קודמת	קריאה נוכחית	סה"כ צריכה בקוט"ש	מחיר לקוט"ש בא"ג	סה"כ לתשלום
פרטי חשבון עבור תאריכים:			29/10/22	24/11/22		
777	פסגה	153,097.08	153,866.00	768.92	49.77	382.69 ₪
778	גבע	100,770.38	100,981.66	211.28	41.06	86.75 ₪
779	שפל	188,645.17	188,995.85	350.68	33.83	118.63 ₪

מכללה למנהל קמפוס בני ברק (קומה 7) - 2 - 8 - 00022781(1x200)

סוג תעריף	סוג צריכה	קריאה קודמת	קריאה נוכחית	סה"כ צריכה בקוט"ש	מחיר לקוט"ש בא"ג	סה"כ לתשלום
פרטי חשבון עבור תאריכים:			29/10/22	24/11/22		
777	פסגה	78,892.93	79,651.33	758.40	49.77	377.45 ₪
778	גבע	45,768.35	45,969.08	200.74	41.06	82.42 ₪
779	שפל	100,847.85	101,174.26	326.42	33.83	110.43 ₪

מכללה למנהל קמפוס בני ברק (קומה 7) - 3 - 9 - 00022781(1x200)

סוג תעריף	סוג צריכה	קריאה קודמת	קריאה נוכחית	סה"כ צריכה בקוט"ש	מחיר לקוט"ש בא"ג	סה"כ לתשלום
פרטי חשבון עבור תאריכים:			29/10/22	24/11/22		
777	פסגה	95,370.56	96,389.63	1,019.08	49.77	507.19 ₪
778	גבע	55,004.42	55,279.73	275.31	41.06	113.04 ₪
779	שפל	139,306.09	139,812.53	506.43	33.83	171.33 ₪

סה"כ לדייר:

פסגה	גבע	שפל	סה"כ	שיא ביקוש
2,546.39	687.32	1,183.52	4,417.24	6.18
1,267.34 ₪	282.22 ₪	400.39 ₪	1,949.94 ₪	

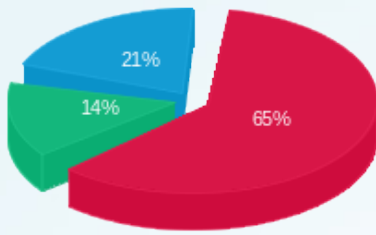
סה"כ צריכה
סה"כ לתשלום

214.45 ₪	תשלום קבוע	
32.46 ₪	תשלום עבור גודל חיבור בKVA (1x600)	
2,196.85 ₪	סה"כ	
373.46 ₪	מע"מ 17.00%	
2,570.32 ₪	סה"כ לתשלום	כולל מע"מ



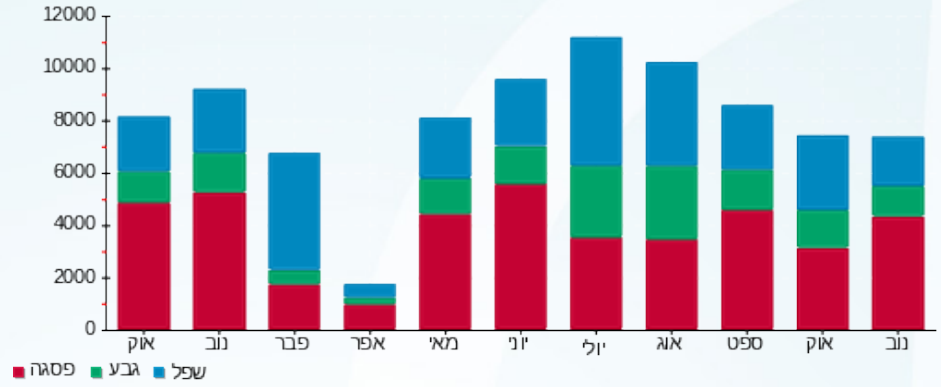


התפלגות חיוב בש"ח לפי תעו"ז



■ פסגה (1,267.34 טו)
■ גבע (282.22 טו)
■ שפל (400.39 טו)

הסטוריית צריכה בקוט"ש





07/12/22

תאריך הפקה:

שם דייר: מלאכתם (קומה 1)
שם אתר: מגדלי שקל בני ברק

24/11/22

תאריך קריאה נוכחי:

29/10/22

תאריך קריאה קודמת:

לקוח/ה נכבד/ה, אנו מתכבדים להגיש את חישוב צריכת החשמל לתקופה 24/11/22 - 29/10/22:

מלאכתם (קומה 1) - 3 - 00025491 (3x63)

סוג תעריף	סוג צריכה	קריאה קודמת	קריאה נוכחית	סה"כ צריכה בקוט"ש	מחיר לקוט"ש בא"ג	סה"כ לתשלום
פרטי חשבון עבור תאריכים:						
777	פסגה	29/10/22	24/11/22	634.72	49.77	315.90 ₪
778	גבע	72,639.82	72,883.90	244.08	41.06	100.22 ₪
779	שפל	178,320.50	178,837.81	517.30	33.83	175.00 ₪

סה"כ לדייר:

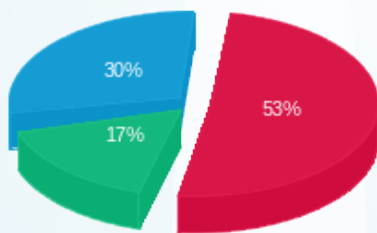
פסגה	גבע	שפל	סה"כ	שיא ביקוש
634.72	244.08	517.30	1,396.10	5.06
₪ 315.90	₪ 100.22	₪ 175.00	₪ 591.12	

סה"כ צריכה

סה"כ לתשלום

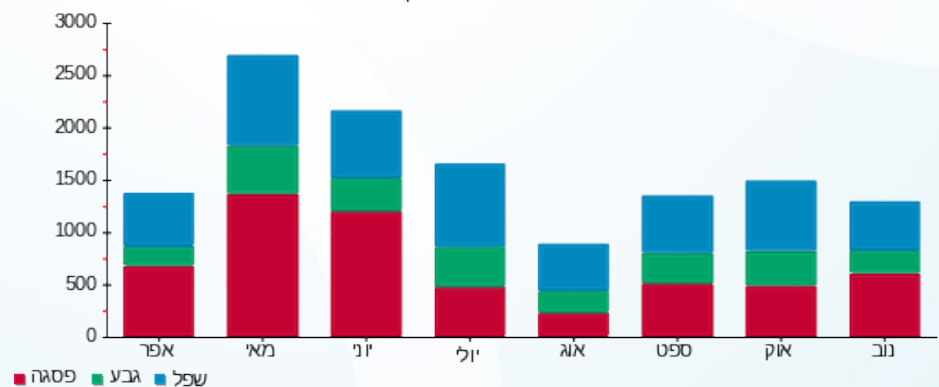
38.53 ₪	תשלום קבוע תשלום עבור גודל חיבור בKVA (3x63) סה"כ מע"מ 17.00%	סה"כ לתשלום
10.23 ₪		
639.88 ₪		
108.78 ₪		
748.66 ₪		כולל מע"מ

התפלגות חיוב בש"ח לפי תעו"ז



פסגה (₪ 315.90) 53%
גבע (₪ 100.22) 17%
שפל (₪ 175.00) 30%

הסטוריית צריכה בקוט"ש





07/12/22

תאריך הפקדה:

שם דייר: מנהל האוכלוסין וההגירה

24/11/22

תאריך קריאה נוכחית:

שם אתר: מגדלי שקל בני ברק

29/10/22

תאריך קריאה קודמת:

לקוח/ה נכבד/ה, אנו מתכבדים להגיש את חישוב צריכת החשמל לתקופה 29/10/22 - 24/11/22:

מנהל האוכלוסין וההגירה - 1 - 00025220 (3x250)

סוג תעריף	סוג צריכה	קריאה קודמת	קריאה נוכחית	סה"כ צריכה בקוט"ש	מחיר לקוט"ש בא"ג	סה"כ לתשלום
פרטי חשבון עבור תאריכים:						
		29/10/22	24/11/22			
777	פסגה	365,137.80	368,013.21	2,875.41	49.77	1,431.09 ₪
778	גבע	174,890.46	175,269.11	378.65	41.06	155.47 ₪
779	שפל	287,860.46	288,908.27	1,047.82	33.83	354.48 ₪

סה"כ לדייר:

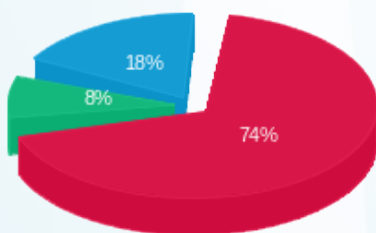
פסגה	גבע	שפל	סה"כ	שיא ביקוש
2,875.41	378.65	1,047.82	4,301.87	15.76
1,431.09 ₪	155.47 ₪	354.48 ₪	1,941.04 ₪	

סה"כ צריכה

סה"כ לתשלום

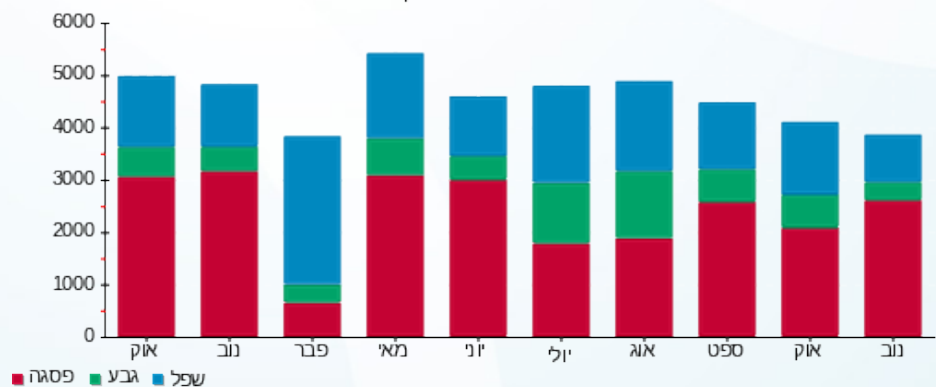
214.45 ₪	תשלום קבוע תשלום עבור גודל חיבור בKVA (3x250) סה"כ מע"מ 17.00%	סלול מע"מ
40.58 ₪		
2,196.07 ₪		
373.33 ₪		
2,569.40 ₪	סה"כ לתשלום	

התפלגות חיוב בש"ח לפי תעו"ז



פסגה (1,431.09 ₪) 74%
 גבע (155.47 ₪) 8%
 שפל (354.48 ₪) 18%

הסטוריית צריכה בקוט"ש





07/12/22

תאריך הפקדה:

שם דייר: מפתחים 2 (קומה 12)

24/11/22

תאריך קריאה נוכחית:

שם אתר: מגדלי שקל בני ברק

29/10/22

תאריך קריאה קודמת:

לקוח/ה נכבד/ה, אנו מתכבדים להגיש את חישוב צריכת החשמל לתקופה 29/10/22 - 24/11/22:

מפתחים 2 (קומה 12) - 3 - 00025038 (3x63)

סוג תעריף	סוג צריכה	קריאה קודמת	קריאה נוכחית	סה"כ צריכה בקוט"ש	מחיר לקוט"ש בא"ג	סה"כ לתשלום
פרטי חשבון עבור תאריכים:						
777	פסגה	29/10/22	24/11/22	988.28	49.77	491.87 ₪
778	גבע	59,146.63	59,215.95	69.32	41.06	28.46 ₪
779	שפל	104,156.93	104,253.12	96.19	33.83	32.54 ₪

סה"כ לדייר:

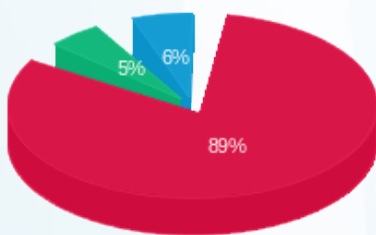
פסגה	גבע	שפל	סה"כ	שיא ביקוש
988.28	69.32	96.19	1,153.78	7.51
491.87 ₪	28.46 ₪	32.54 ₪	552.87 ₪	

סה"כ צריכה

סה"כ לתשלום

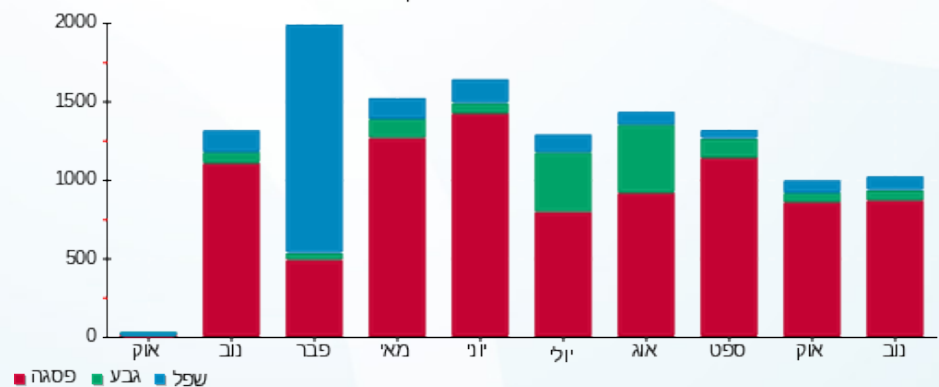
38.53 ₪	תשלום קבוע	
10.23 ₪	תשלום עבור גודל חיבור ב-KVA (3x63)	
601.62 ₪	סה"כ	
102.28 ₪	מע"מ 17.00%	
703.90 ₪	סה"כ לתשלום	כולל מע"מ

התפלגות חיוב בש"ח לפי תעו"ז



פסגה (491.87 ₪) 89%
 גבע (28.46 ₪) 6%
 שפל (32.54 ₪) 5%

הסטוריית צריכה בקוט"ש





07/12/22

תאריך הפקדה:

24/11/22

תאריך קריאה נוכחית:

29/10/22

תאריך קריאה קודמת:

שם דייר: משקאות ישראל
שם אתר: מגדלי שקל בני ברק

לקוח/ה נכבד/ה, אנו מתכבדים להגיש את חישוב צריכת החשמל לתקופה 24/11/22 - 29/10/22:

משקאות ישראל - 4 - 00022143 (3x20)

סוג תעריף	סוג צריכה	קריאה קודמת	קריאה נוכחית	סה"כ צריכה בקוט"ש	מחיר לקוט"ש בא"ג	סה"כ לתשלום
פרטי חשבון עבור תאריכים:						
777	פסגה	29/10/22	24/11/22	111.21	49.77	55.35 ₪
778	גבע	10,191.31	10,220.17	28.86	41.06	11.85 ₪
779	שפל	13,216.92	13,263.46	46.54	33.83	15.75 ₪

סה"כ לדייר:

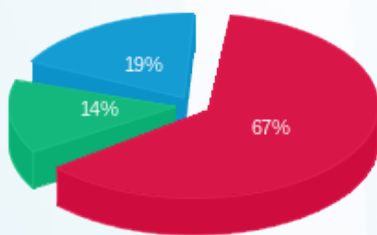
פסגה	גבע	שפל	סה"כ	שיא ביקוש
111.21	28.86	46.54	186.61	
₪ 55.35	₪ 11.85	₪ 15.75	₪ 82.94	

סה"כ צריכה

סה"כ לתשלום

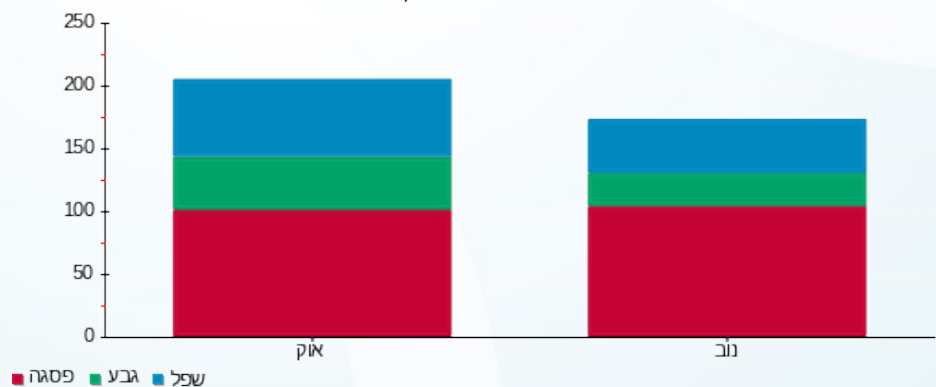
38.53 ₪	תשלום קבוע תשלום עבור גודל חיבור בKVA (3x20) סה"כ מע"מ 17.00%	סה"כ לתשלום
3.25 ₪		
124.72 ₪		
21.20 ₪		
145.92 ₪		כולל מע"מ

התפלגות חיוב בש"ח לפי תעו"ז



פסגה (₪ 55.35)
גבע (₪ 11.85)
שפל (₪ 15.75)

הסטוריית צריכה בקוט"ש





07/12/22 תאריך הפקה:
 24/11/22 תאריך קריאה נוכחית:
 29/10/22 תאריך קריאה קודמת:

שם דייר: נקודת שיווק 1 (קומה 9)
 שם אתר: מגדלי שקל בני ברק

לקוח/ה נכבד/ה, אנו מתכבדים להגיש את חישוב צריכת החשמל לתקופה 29/10/22 - 24/11/22:

נקודת שיווק 1 (קומה 9) - 4 - (3x63)00024971

סה"כ לתשלום	מחיר לקוט"ש בא"ג	סה"כ צריכה בקוט"ש	קריאה נוכחית	קריאה קודמת	סוג צריכה	סוג תעריף
			24/11/22	29/10/22	פרטי חשבון עבור תאריכים:	
₪ 346.50	49.77	696.21	154,289.98	153,593.77	פסגה	777
₪ 21.56	41.06	52.50	64,225.92	64,173.42	גבע	778
₪ 46.71	33.83	138.07	96,763.85	96,625.79	שפל	779

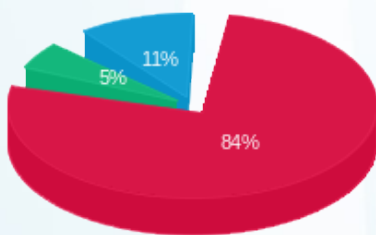
סה"כ לדייר:

שיא ביקוש	סה"כ	שפל	גבע	פסגה
6.07	886.77	138.07	52.50	696.21
	₪ 414.77	₪ 46.71	₪ 21.56	₪ 346.50

סה"כ צריכה
 סה"כ לתשלום

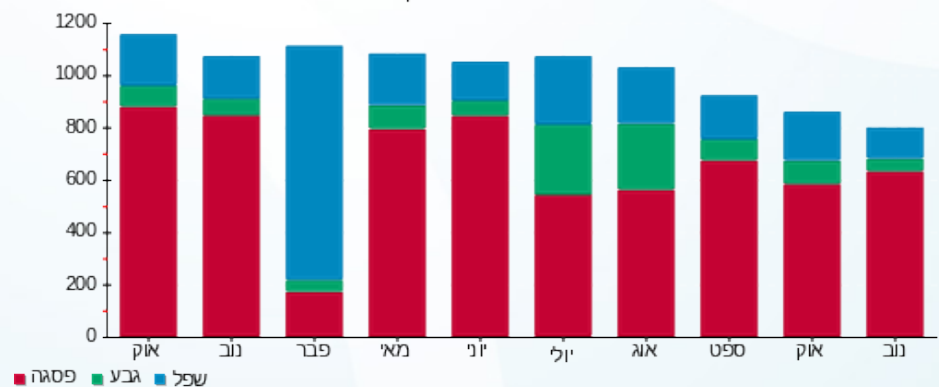
₪ 38.53	תשלום קבוע תשלום עבור גודל חיבור בKVA (3x63) סה"כ מע"מ 17.00%	סה"כ לתשלום
₪ 10.23		
₪ 463.52		
₪ 78.80		
₪ 542.32		כולל מע"מ

התפלגות חיוב בש"ח לפי תעו"ז



פסגה (₪ 346.50)
 גבע (₪ 21.56)
 שפל (₪ 46.71)

הסטוריית צריכה בקוט"ש



07/12/22 תאריך הפקדה:
 24/11/22 תאריך קריאה נוכחית:
 29/10/22 תאריך קריאה קודמת:

שם דייר: סבא שלומיז בע"מ (קומה 6)
 שם אתר: מגדלי שקל בני ברק

לקוח/ה נכבד/ה, אנו מתכבדים להגיש את חישוב צריכת החשמל לתקופה 29/10/22 - 24/11/22:

סבא שלומיז בע"מ (קומה 6) - 2 - 00025220 (3x40)

סוג תעריף	סוג צריכה	קריאה קודמת	קריאה נוכחית	סה"כ צריכה בקוט"ש	מחיר לקוט"ש בא"ג	סה"כ לתשלום
פרטי חשבון עבור תאריכים:						
777	פסגה	29/10/22	24/11/22	26.89	49.77	13.38 ₪
778	גבע	50,644.40	50,654.70	10.30	41.06	4.23 ₪
779	שפל	59,507.71	59,534.14	26.43	33.83	8.94 ₪

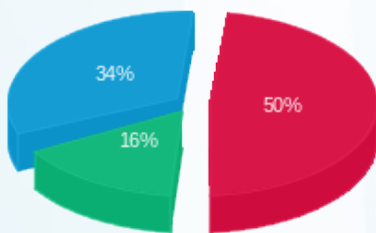
סה"כ לדייר:

פסגה	גבע	שפל	סה"כ	שיא ביקוש
26.89	10.30	26.43	63.62	1.87
13.38 ₪	4.23 ₪	8.94 ₪	26.55 ₪	

סה"כ צריכה
 סה"כ לתשלום

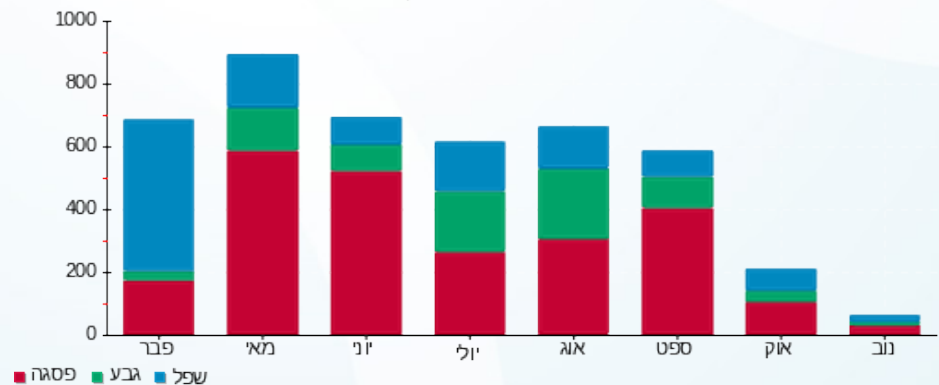
38.53 ₪	תשלום קבוע תשלום עבור גודל חיבור בKVA (3x40) סה"כ מע"מ 17.00%	סה"כ לתשלום
6.49 ₪		
71.57 ₪		
12.17 ₪		
83.74 ₪	כולל מע"מ	

התפלגות חיוב בש"ח לפי תעו"ז



פסגה (13.38 ₪)
 גבע (4.23 ₪)
 שפל (8.94 ₪)

הסטוריית צריכה בקוט"ש



07/12/22 תאריך הפקה:
 24/11/22 תאריך קריאה נוכחית:
 29/10/22 תאריך קריאה קודמת:

שם דייר: סייפליינס (קומה 11)
 שם אתר: מגדלי שקל בני ברק

לקוח/ה נכבד/ה, אנו מתכבדים להגיש את חישוב צריכת החשמל לתקופה 29/10/22 - 24/11/22:

סייפליינס (קומה 11) - 7 - 00025494 (3x40)

סה"כ לתשלום	מחיר לקוט"ש בא"ג	סה"כ צריכה בקוט"ש	קריאה נוכחית	קריאה קודמת	סוג צריכה	סוג תעריף
			24/11/22	29/10/22	פרטי חשבון עבור תאריכים:	
251.26 ₪	49.77	504.84	25,661.31	25,156.47	פסגה	777
34.70 ₪	41.06	84.52	6,365.24	6,280.72	גבע	778
61.99 ₪	33.83	183.24	21,404.67	21,221.43	שפל	779

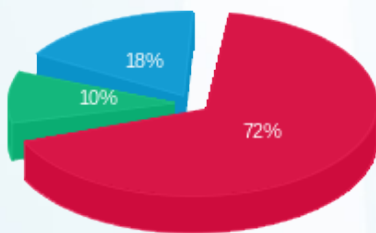
סה"כ לדייר:

שיא ביקוש	סה"כ	שפל	גבע	פסגה
3.23	772.60	183.24	84.52	504.84
	347.95 ₪	61.99 ₪	34.70 ₪	251.26 ₪

סה"כ צריכה
 סה"כ לתשלום

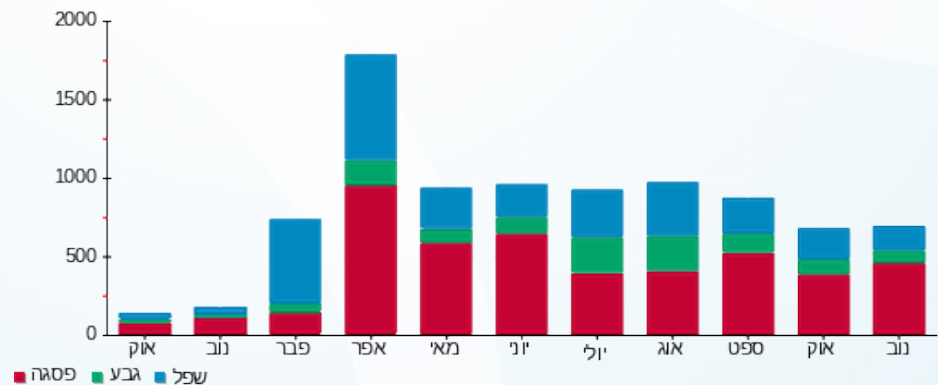
38.53 ₪	תשלום קבוע תשלום עבור גודל חיבור בKVA (3x40) סה"כ מע"מ 17.00%	סה"כ לתשלום
6.49 ₪		
392.97 ₪		
66.81 ₪		
459.78 ₪		כולל מע"מ

התפלגות חיוב בש"ח לפי תעו"ז



פסגה (251.26 ₪) - 72%
 גבע (34.70 ₪) - 10%
 שפל (61.99 ₪) - 18%

הסטוריית צריכה בקוט"ש





07/12/22

תאריך הפקה:

שם דייר: סלקום (קומה 12 גג)

24/11/22

תאריך קריאה נוכחית:

שם אתר: מגדלי שקל בני ברק

29/10/22

תאריך קריאה קודמת:

לקוח/ה נכבד/ה, אנו מתכבדים להגיש את חישוב צריכת החשמל לתקופה 29/10/22 - 24/11/22:

סלקום (קומה 12 גג) - 1 - 00022175 (0x0)

סוג תעריף	סוג צריכה	קריאה קודמת	קריאה נוכחית	סה"כ צריכה בקוט"ש	מחיר לקוט"ש בא"ג	סה"כ לתשלום
פרטי חשבון עבור תאריכים:						
		29/10/22	24/11/22			
777	פסגה	186,764.70	187,223.84	459.13	49.77	228.51 ₪
778	גבע	176,386.48	176,481.44	94.96	41.06	38.99 ₪
779	שפל	187,128.11	187,388.34	260.23	33.83	88.04 ₪

סה"כ לדייר:

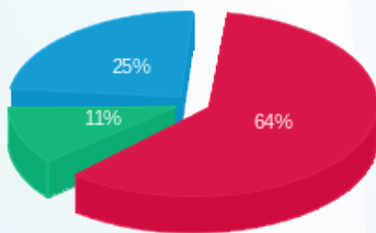
פסגה	גבע	שפל	סה"כ	שיא ביקוש
459.13	94.96	260.23	814.33	2.73
228.51 ₪	38.99 ₪	88.04 ₪	355.54 ₪	

סה"כ צריכה

סה"כ לתשלום

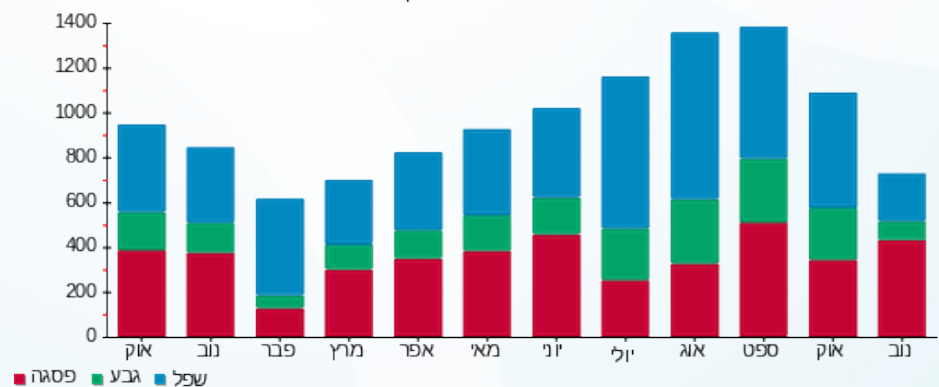
38.53 ₪	תשלום קבוע	
0.00 ₪	תשלום עבור גודל חיבור בKVA (0x0)	
394.07 ₪	סה"כ	
66.99 ₪	מע"מ 17.00%	
461.06 ₪	סה"כ לתשלום	כולל מע"מ

התפלגות חיוב בש"ח לפי תעו"ז



פסגה (228.51 ₪) 64%
 גבע (38.99 ₪) 11%
 שפל (88.04 ₪) 25%

הסטוריית צריכה בקוט"ש



07/12/22 תאריך הפקה:
 24/11/22 תאריך קריאה נוכחית:
 29/10/22 תאריך קריאה קודמת:

שם דייר: עו"ד גוטליב אליעזר (קומה 12)
 שם אתר: מגדלי שקל בני ברק

לקוח/ה נכבד/ה, אנו מתכבדים להגיש את חישוב צריכת החשמל לתקופה 29/10/22 - 24/11/22:

עו"ד גוטליב אליעזר (קומה 12) - 4 - 00025038 (3x50)

סוג תעריף	סוג צריכה	קריאה קודמת	קריאה נוכחית	סה"כ צריכה בקוט"ש	מחיר לקוט"ש בא"ג	סה"כ לתשלום
פרטי חשבון עבור תאריכים:						
777	פסגה	29/10/22	24/11/22	355.60	49.77	176.98 ₪
778	גבע	20,843.00	20,859.28	16.28	41.06	6.68 ₪
779	שפל	33,775.89	33,822.20	46.31	33.83	15.67 ₪

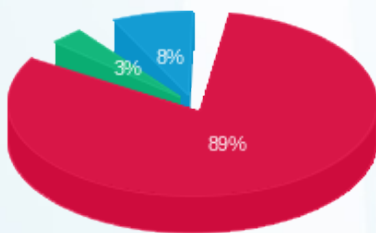
סה"כ לדייר:

פסגה	גבע	שפל	סה"כ	שיא ביקוש
355.60	16.28	46.31	418.19	3.65
176.98 ₪	6.68 ₪	15.67 ₪	199.33 ₪	

סה"כ צריכה
 סה"כ לתשלום

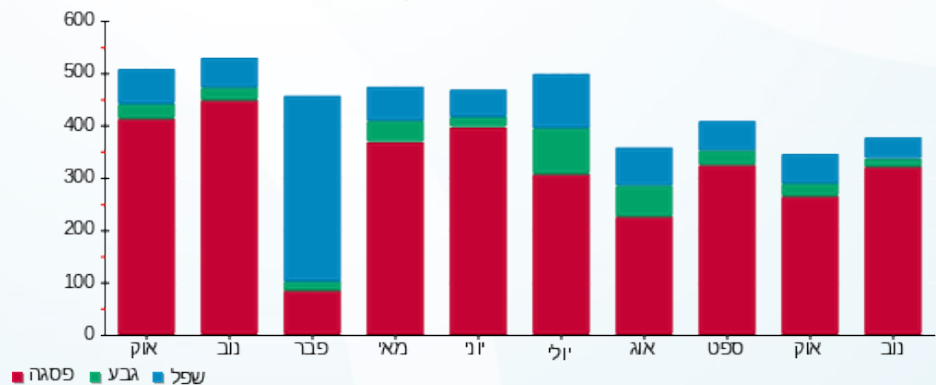
38.53 ₪	תשלום קבוע תשלום עבור גודל חיבור בKVA (3x50) סה"כ מע"מ 17.00%	סה"כ לתשלום
8.12 ₪		
245.98 ₪		
41.82 ₪		
287.80 ₪	כולל מע"מ	

התפלגות חיוב בש"ח לפי תעו"ז



פסגה (176.98 ₪) 89%
 גבע (6.68 ₪) 8%
 שפל (15.67 ₪) 3%

הסטוריית צריכה בקוט"ש





07/12/22 תאריך הפקה:
 24/11/22 תאריך קריאה נוכחית:
 29/10/22 תאריך קריאה קודמת:

שם דייר: עמותת שלום בנין
 שם אתר: מגדלי שקל בני ברק

לקוח/ה נכבד/ה, אנו מתכבדים להגיש את חישוב צריכת החשמל לתקופה 29/10/22 - 24/11/22:

עמותת שלום בנין 1 - 4 - 00022781(1x40)

סוג תעריף	סוג צריכה	קריאה קודמת	קריאה נוכחית	סה"כ צריכה בקוט"ש	מחיר לקוט"ש בא"ג	סה"כ לתשלום
פרטי חשבון עבור תאריכים:						
777	פסגה	29/10/22	24/11/22	67.34	49.77	33.52 ₪
778	גבע	1,999.77	2,013.23	13.46	41.06	5.53 ₪
779	שפל	5,092.38	5,123.82	31.44	33.83	10.64 ₪

עמותת שלום בנין 2 - 5 - 00022781(1x40)

סוג תעריף	סוג צריכה	קריאה קודמת	קריאה נוכחית	סה"כ צריכה בקוט"ש	מחיר לקוט"ש בא"ג	סה"כ לתשלום
פרטי חשבון עבור תאריכים:						
777	פסגה	29/10/22	24/11/22	92.42	49.77	46.00 ₪
778	גבע	28,117.88	28,131.92	14.04	41.06	5.76 ₪
779	שפל	45,597.23	45,630.24	33.00	33.83	11.17 ₪

עמותת שלום בנין 3 - 6 - 00022781(1x40)

סוג תעריף	סוג צריכה	קריאה קודמת	קריאה נוכחית	סה"כ צריכה בקוט"ש	מחיר לקוט"ש בא"ג	סה"כ לתשלום
פרטי חשבון עבור תאריכים:						
777	פסגה	22,196.42	22,221.78	25.36	49.77	12.62 ₪
778	גבע	17,748.41	17,750.86	2.45	41.06	1.01 ₪
779	שפל	16,043.21	16,046.68	3.48	33.83	1.18 ₪

סה"כ לדייר:

פסגה	גבע	שפל	סה"כ	שיא ביקוש
185.13	29.94	67.92	282.98	1.11
₪ 92.14	₪ 12.29	₪ 22.98	₪ 127.41	

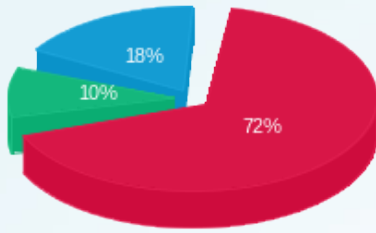
סה"כ צריכה
 סה"כ לתשלום

38.53 ₪	תשלום קבוע תשלום עבור גודל חיבור בKVA (1x120) סה"כ מע"מ 17.00%	סוג לתשלום
6.49 ₪		
172.43 ₪		
29.31 ₪		
201.74 ₪	כולל מע"מ	



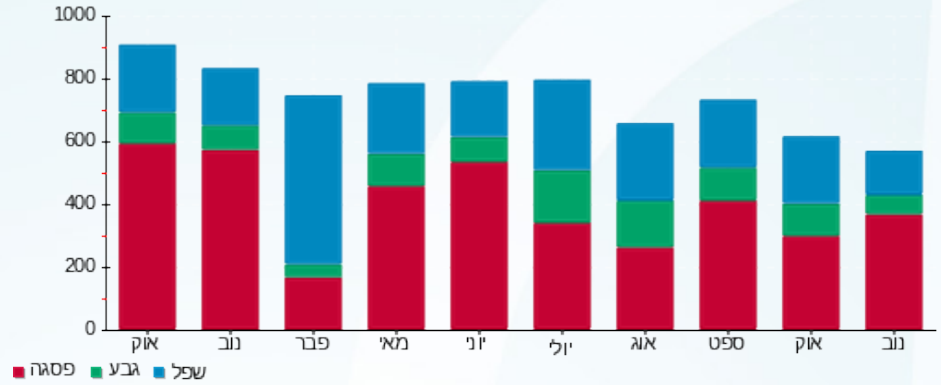


התפלגות חיוב בש"ח לפי תעו"ז



- פסגה (92.14 ש"ח)
- גבע (12.29 ש"ח)
- שפל (22.98 ש"ח)

הסטוריית צריכה בקוט"ש





07/12/22

תאריך הפקה:

שם דייר: פילאטיס (קומה 6)
שם אתר: מגדלי שקל בני ברק

24/11/22

תאריך קריאה נוכחית:

29/10/22

תאריך קריאה קודמת:

לקוח/ה נכבד/ה, אנו מתכבדים להגיש את חישוב צריכת החשמל לתקופה 29/10/22 - 24/11/22:

פילאטיס (קומה 6) - 7 - 00025220 (3x125)

סוג תעריף	סוג צריכה	קריאה קודמת	קריאה נוכחית	סה"כ צריכה בקוט"ש	מחיר לקוט"ש בא"ג	סה"כ לתשלום
פרטי חשבון עבור תאריכים:						
		29/10/22	24/11/22			
777	פסגה	158,759.74	160,213.94	1,454.20	49.77	723.75 ₪
778	גבע	88,663.71	89,180.71	517.00	41.06	212.28 ₪
779	שפל	90,191.06	90,615.62	424.56	33.83	143.63 ₪

סה"כ לדייר:

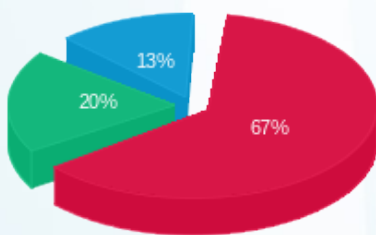
פסגה	גבע	שפל	סה"כ	שיא ביקוש
1,454.20	517.00	424.56	2,395.76	14.13
723.75 ₪	212.28 ₪	143.63 ₪	1,079.66 ₪	

סה"כ צריכה

סה"כ לתשלום

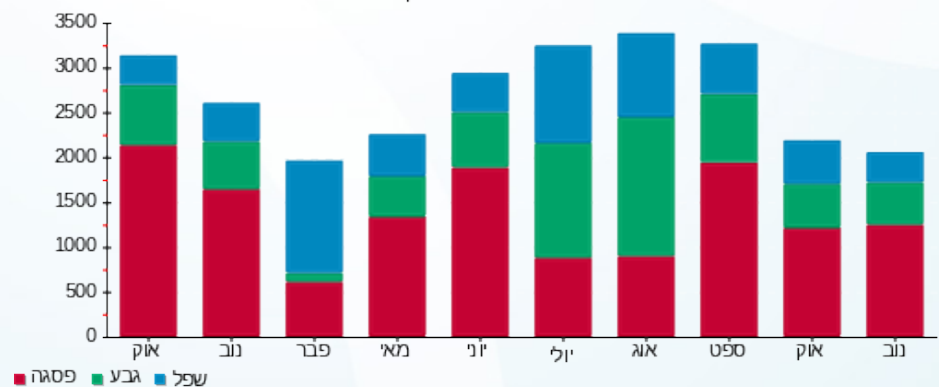
214.45 ₪	תשלום קבוע תשלום עבור גודל חיבור בKVA (3x125) סה"כ מע"מ 17.00%	סה"כ לתשלום
20.29 ₪		
1,314.40 ₪		
223.45 ₪		
1,537.85 ₪		כולל מע"מ

התפלגות חיוב בש"ח לפי תעו"ז



■ פסגה (723.75 ₪)
■ גבע (212.28 ₪)
■ שפל (143.63 ₪)

הסטוריית צריכה בקוט"ש





07/12/22

תאריך הפקה:

שם דייר: פיצוחי הטיב (ק.קרקע)

24/11/22

תאריך קריאה נוכחית:

שם אתר: מגדלי שקל בני ברק

29/10/22

תאריך קריאה קודמת:

לקוח/ה נכבד/ה, אנו מתכבדים להגיש את חישוב צריכת החשמל לתקופה 24/11/22 - 29/10/22:

פיצוחי הטיב (ק.קרקע) - 6 - (3x63)00023847

סוג תעריף	סוג צריכה	קריאה קודמת	קריאה נוכחית	סה"כ צריכה בקוט"ש	מחיר לקוט"ש בא"ג	סה"כ לתשלום
פרטי חשבון עבור תאריכים:						
		29/10/22	24/11/22			
777	פסגה	399,882.77	402,404.36	2,521.59	49.77	1,254.99 ₪
778	גבע	189,389.61	190,122.60	732.99	41.06	300.96 ₪
779	שפל	186,347.23	187,239.95	892.72	33.83	302.01 ₪

סה"כ לדייר:

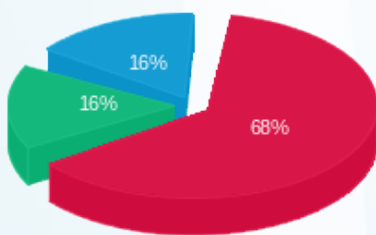
פסגה	גבע	שפל	סה"כ	שיא ביקוש
2,521.59	732.99	892.72	4,147.30	14.69
1,254.99 ₪	300.96 ₪	302.01 ₪	1,857.97 ₪	

סה"כ צריכה

סה"כ לתשלום

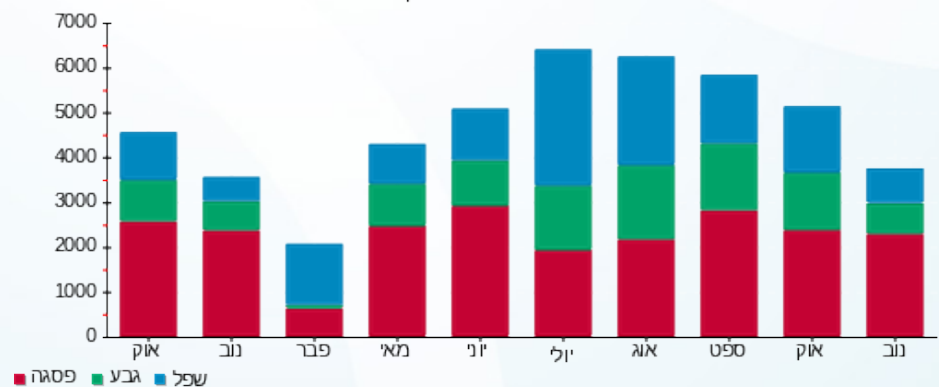
214.45 ₪	תשלום קבוע תשלום עבור גודל חיבור בKVA (3x63) סה"כ מע"מ 17.00%	סה"כ לתשלום
10.23 ₪		
2,082.64 ₪		
354.05 ₪		
2,436.69 ₪	כולל מע"מ	

התפלגות חיוב בש"ח לפי תעו"ז



פסגה (1,254.99 ₪) 68%
 גבע (300.96 ₪) 16%
 שפל (302.01 ₪) 16%

הסטוריית צריכה בקוט"ש





07/12/22 תאריך הפקדה:
 24/11/22 תאריך קריאה נוכחית:
 29/10/22 תאריך קריאה קודמת:

שם דייר: פיקצ'ייר (קומה 9)
 שם אתר: מגדלי שקל בני ברק
 תאריך כניסה: 01/11/22

לקוח/ה נכבד/ה, אנו מתכבדים להגיש את חישוב צריכת החשמל לתקופה 01/11/22 - 24/11/22:

פיקצ'ייר (קומה 9) - 7 - 00024971 (3x50)

סה"כ לתשלום	מחיר לקוט"ש בא"ג	סה"כ צריכה בקוט"ש	קריאה נוכחית	קריאה קודמת	סוג צריכה	סוג תעריף
			24/11/22	01/11/22		פרטי חשבון עבור תאריכים:
₪ 37.81	49.77	75.97	38,358.86	38,282.89	פסגה	777
₪ 1.85	41.06	4.52	13,347.51	13,342.99	גבע	778
₪ 4.64	33.83	13.73	30,498.20	30,484.47	שפל	779

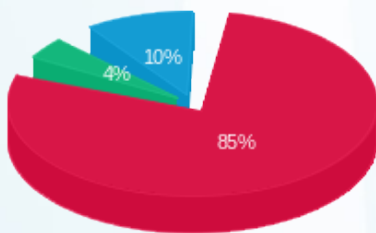
סה"כ לדייר:

שיא ביקוש	סה"כ	שפל	גבע	פסגה
3.83	94.21	13.73	4.52	75.97
	₪ 44.31	₪ 4.64	₪ 1.85	₪ 37.81

סה"כ צריכה
 סה"כ לתשלום

₪ 38.53	תשלום קבוע	
₪ 7.21	תשלום עבור גודל חיבור ב-KVA (3x50)	
₪ 90.05	סה"כ	
₪ 15.31	מע"מ 17.00%	
₪ 105.36	סה"כ לתשלום	כולל מע"מ

התפלגות חיוב בש"ח לפי תעו"ז



פסגה (₪ 37.81)
 גבע (₪ 1.85)
 שפל (₪ 4.64)

הסטוריית צריכה בקוט"ש



פסגה גבע שפל





07/12/22

תאריך הפקה:

24/11/22

תאריך קריאה נוכחית:

29/10/22

תאריך קריאה קודמת:

שם דייר: פלאפון
שם אתר: מגדלי שקל בני ברק

לקוח/ה נכבד/ה, אנו מתכבדים להגיש את חישוב צריכת החשמל לתקופה 29/10/22 - 24/11/22:

פלאפון - 6 - 00025494 (0x0)

סוג תעריף	סוג צריכה	קריאה קודמת	קריאה נוכחית	סה"כ צריכה בקוט"ש	מחיר לקוט"ש בא"ג	סה"כ לתשלום
פרטי חשבון עבור תאריכים:						
777	פסגה	29/10/22	24/11/22	2,777.48	49.77	1,382.35 ₪
778	גבע	96,715.14	97,695.19	980.06	41.06	402.41 ₪
779	שפל	282,896.23	285,148.67	2,252.44	33.83	762.00 ₪

סה"כ לדייר:

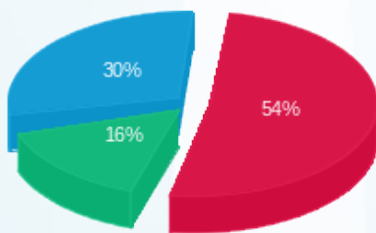
פסגה	גבע	שפל	סה"כ	שיא ביקוש
2,777.48	980.06	2,252.44	6,009.97	11.94
1,382.35 ₪	402.41 ₪	762.00 ₪	2,546.76 ₪	

סה"כ צריכה

סה"כ לתשלום

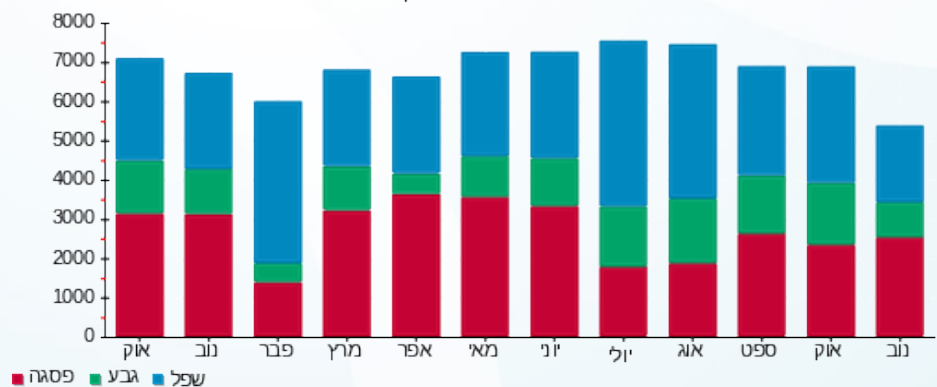
214.45 ₪	תשלום קבוע	
0.00 ₪	תשלום עבור גודל חיבור בKVA (0x0)	
2,761.21 ₪	סה"כ	
469.41 ₪	מע"מ 17.00%	
3,230.62 ₪	סה"כ לתשלום	כולל מע"מ

התפלגות חיוב בש"ח לפי תעו"ז



פסגה (1,382.35 ₪) 30%
גבע (402.41 ₪) 16%
שפל (762.00 ₪) 54%

הסטוריית צריכה בקוט"ש





07/12/22

תאריך הפקדה:

שם דייר: פרטנר - גג

24/11/22

תאריך קריאה נוכחית:

שם אתר: מגדלי שקל בני ברק

29/10/22

תאריך קריאה קודמת:

לקוח/ה נכבד/ה, אנו מתכבדים להגיש את חישוב צריכת החשמל לתקופה 29/10/22 - 24/11/22:

פרטנר - גג - 3 - 00025044 (0x0)

סה"כ לתשלום	מחיר לקוט"ש בא"ג	סה"כ צריכה בקוט"ש	קריאה נוכחית	קריאה קודמת	סוג צריכה	סוג תעריף
			24/11/22	29/10/22		פרטי חשבון עבור תאריכים:
1,560.88 ₪	49.77	3,136.20	296,688.95	293,552.75	פסגה	777
445.94 ₪	41.06	1,086.08	182,535.67	181,449.59	גבע	778
874.47 ₪	33.83	2,584.91	453,330.20	450,745.29	שפל	779

סה"כ לדייר:

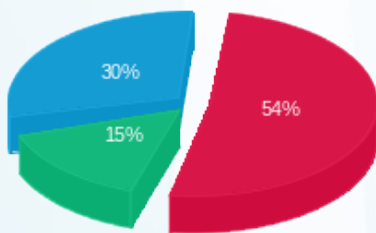
שיא ביקוש	סה"כ	שפל	גבע	פסגה
14.25	6,807.18	2,584.91	1,086.08	3,136.20
	2,881.30 ₪	874.47 ₪	445.94 ₪	1,560.88 ₪

סה"כ צריכה

סה"כ לתשלום

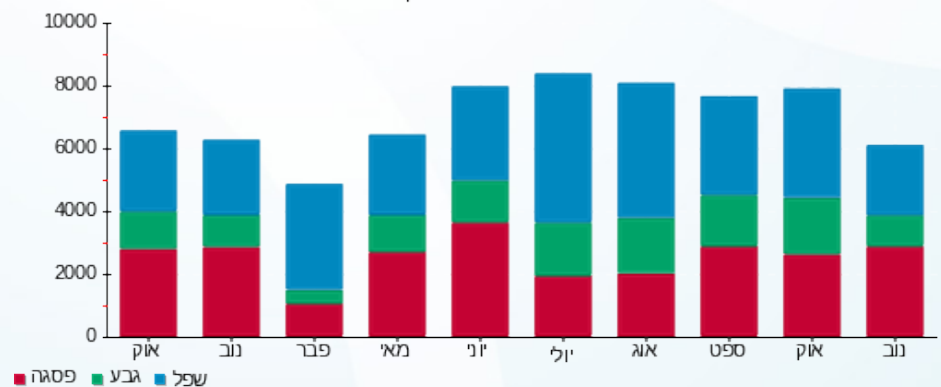
214.45 ₪	תשלום קבוע	
0.00 ₪	תשלום עבור גודל חיבור בKVA (0x0)	
3,095.75 ₪	סה"כ	
526.28 ₪	מע"מ 17.00%	
3,622.03 ₪	סה"כ לתשלום	כולל מע"מ

התפלגות חיוב בש"ח לפי תעו"ז



פסגה (1,560.88 ₪) ■
גבע (445.94 ₪) ■
שפל (874.47 ₪) ■

הסטוריית צריכה בקוט"ש





07/12/22

תאריך הפקדה:

שם דייר: צביקה אלקטרוניקה (ק.קרקע)
שם אתר: מגדלי שקל בני ברק

24/11/22

תאריך קריאה נוכחית:

29/10/22

תאריך קריאה קודמת:

לקוח/ה נכבד/ה, אנו מתכבדים להגיש את חישוב צריכת החשמל לתקופה 24/11/22 - 29/10/22:

צביקה אלקטרוניקה (ק.קרקע) - 1 - 21055218(3x63)

סוג תעריף	סוג צריכה	קריאה קודמת	קריאה נוכחית	סה"כ צריכה בקוט"ש	מחיר לקוט"ש בא"ג	סה"כ לתשלום
פרטי חשבון עבור תאריכים:						
777	פסגה	29/10/22	24/11/22	716.60	49.77	356.65 ₪
778	גבע	724.80	865.10	140.30	41.06	57.61 ₪
779	שפל	853.70	1,141.70	288.00	33.83	97.43 ₪

סה"כ לדייר:

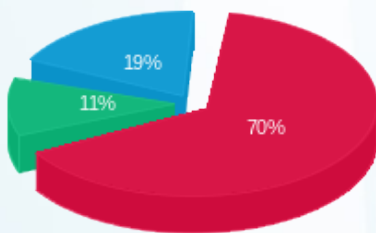
פסגה	גבע	שפל	סה"כ	שיא ביקוש
716.60	140.30	288.00	1,144.90	6.30
₪ 356.65	₪ 57.61	₪ 97.43	₪ 511.69	

סה"כ צריכה

סה"כ לתשלום

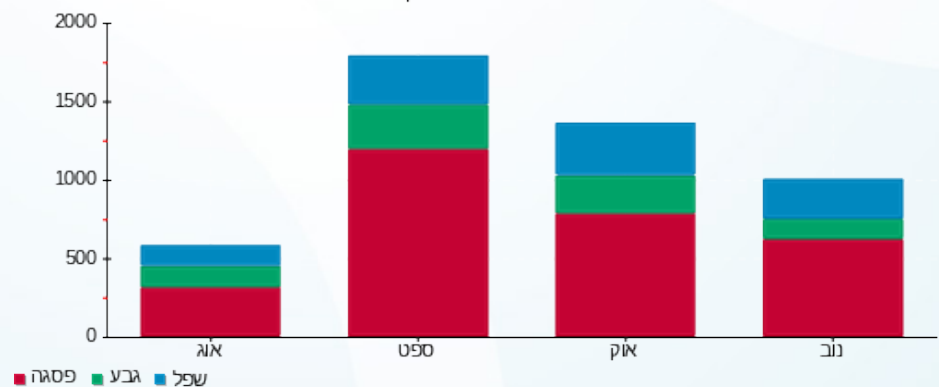
38.53 ₪	תשלום קבוע	
10.23 ₪	תשלום עבור גודל חיבור בKVA (3x63)	
560.44 ₪	סה"כ	
95.28 ₪	מע"מ 17.00%	
655.72 ₪	סה"כ לתשלום	כולל מע"מ

התפלגות חיוב בש"ח לפי תעו"ז



פסגה (₪ 356.65)
גבע (₪ 57.61)
שפל (₪ 97.43)

הסטוריית צריכה בקוט"ש



07/12/22 תאריך הפקה:
 24/11/22 תאריך קריאה נוכחית:
 29/10/22 תאריך קריאה קודמת:

שם דייר: צוות אלמוג (קומה 1)
 שם אתר: מגדלי שקל בני ברק

לקוח/ה נכבד/ה, אנו מתכבדים להגיש את חישוב צריכת החשמל לתקופה 24/11/22 - 29/10/22:

צוות אלמוג (קומה 1) - 7 - 00025491 (3x25)

סה"כ לתשלום	מחיר לקוט"ש בא"ג	סה"כ צריכה בקוט"ש	קריאה נוכחית	קריאה קודמת	סוג צריכה	סוג תעריף
			24/11/22	29/10/22	פרטי חשבון עבור תאריכים:	
₪ 63.93	49.77	128.46	13,158.32	13,029.86	פסגה	777
₪ 10.14	41.06	24.69	4,763.22	4,738.53	גבע	778
₪ 23.18	33.83	68.53	13,835.73	13,767.20	שפל	779

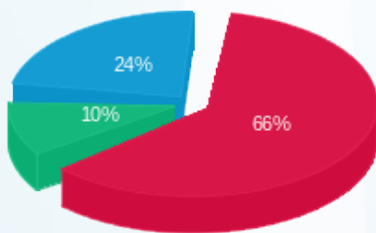
סה"כ לדייר:

שיא ביקוש	סה"כ	שפל	גבע	פסגה
1.07	221.68	68.53	24.69	128.46
	₪ 97.26	₪ 23.18	₪ 10.14	₪ 63.93

סה"כ צריכה
 סה"כ לתשלום

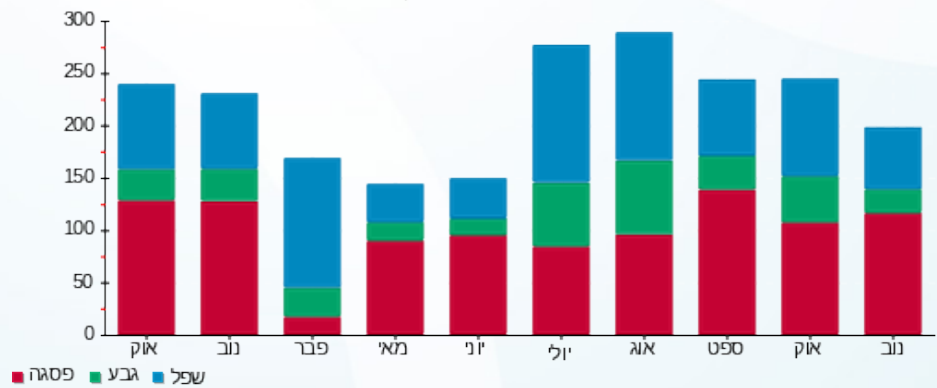
₪ 38.53	תשלום קבוע	
₪ 4.06	תשלום עבור גודל חיבור בKVA (3x25)	
₪ 139.84	סה"כ	
₪ 23.77	מע"מ 17.00%	
₪ 163.62	סה"כ לתשלום	כולל מע"מ

התפלגות חיוב בש"ח לפי תעו"ז



פסגה (₪ 63.93) ■
 גבע (₪ 10.14) ■
 שפל (₪ 23.18) ■

הסטוריית צריכה בקוט"ש



07/12/22 תאריך הפקה:
 24/11/22 תאריך קריאה נוכחית:
 29/10/22 תאריך קריאה קודמת:

שם דייר: ציבורי נמדד
 שם אתר: מגדלי שקל בני ברק

לקוח/ה נכבד/ה, אנו מתכבדים להגיש את חישוב צריכת החשמל לתקופה 29/10/22 - 24/11/22:

ראשי שדה חיוני - 2 - (0x0)00025507

סוג תעריף	סוג צריכה	קריאה קודמת	קריאה נוכחית	סה"כ צריכה בקוט"ש	מחיר לקוט"ש בא"ג	סה"כ לתשלום
		29/10/22	24/11/22	פרטי חשבון עבור תאריכים:		
777	פסגה	3,296,167.62	3,314,685.34	18,517.73	49.77	9,216.27 ₪
778	גבע	1,789,345.82	1,795,048.26	5,702.43	41.06	2,341.42 ₪
779	שפל	3,793,685.02	3,806,237.30	12,552.27	33.83	4,246.43 ₪

יח' אויר צח חיוני - 5 - (0x0)00025507

סוג תעריף	סוג צריכה	קריאה קודמת	קריאה נוכחית	סה"כ צריכה בקוט"ש	מחיר לקוט"ש בא"ג	סה"כ לתשלום
		29/10/22	24/11/22	פרטי חשבון עבור תאריכים:		
777	פסגה	769,528.55	771,952.59	-2,424.04	49.77	-1,206.45 ₪
778	גבע	394,415.80	395,273.47	-857.68	41.06	-352.16 ₪
779	שפל	897,125.94	899,515.81	-2,389.87	33.83	-808.49 ₪

סה"כ לדייר:

פסגה	גבע	שפל	סה"כ	שיא ביקוש
16,093.68	4,844.76	10,162.40	31,100.84	90.59
8,009.83 ₪	1,989.26 ₪	3,437.94 ₪	13,437.02 ₪	

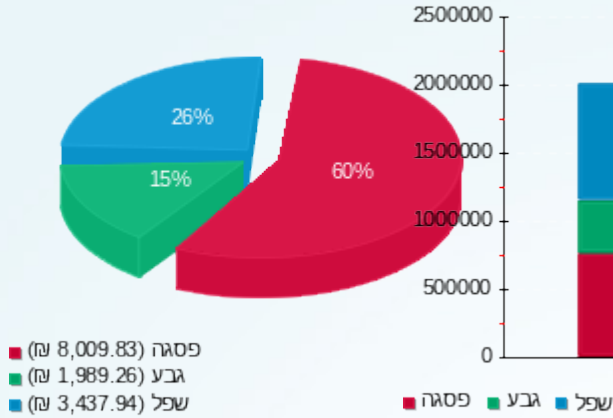
סה"כ צריכה
 סה"כ לתשלום

214.45 ₪	תשלום קבוע	תשלום עבור גודל חיבור בKVA (0x0)
0.00 ₪		
13,651.47 ₪		
2,320.75 ₪	סה"כ	מע"מ 17.00%
15,972.22 ₪	סה"כ לתשלום	כולל מע"מ



התפלגות חיוב בש"ח לפי תעו"ז

הסטוריית צריכה בקוט"ש





07/12/22

תאריך הפקה:

שם דייר: קיד דנט (קומה 11)
שם אתר: מגדלי שקל בני ברק

24/11/22

תאריך קריאה נוכחית:

29/10/22

תאריך קריאה קודמת:

לקוח/ה נכבד/ה, אנו מתכבדים להגיש את חישוב צריכת החשמל לתקופה 24/11/22 - 29/10/22:

קיד דנט (קומה 11) - 8 - 00025044(3x50)

סוג תעריף	סוג צריכה	קריאה קודמת	קריאה נוכחית	סה"כ צריכה בקוט"ש	מחיר לקוט"ש בא"ג	סה"כ לתשלום
פרטי חשבון עבור תאריכים:						
777	פסגה	29/10/22	24/11/22	96.32	49.77	47.94 ₪
778	גבע	25,166.45	25,194.83	28.38	41.06	11.65 ₪
779	שפל	35,473.71	35,556.64	82.94	33.83	28.06 ₪

סה"כ לדייר:

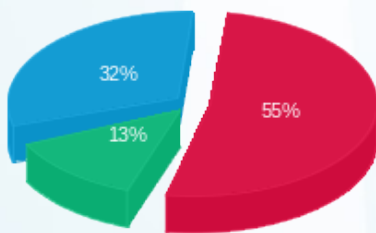
פסגה	גבע	שפל	סה"כ	שיא ביקוש
96.32	28.38	82.94	207.64	1.61
47.94 ₪	11.65 ₪	28.06 ₪	87.65 ₪	

סה"כ צריכה

סה"כ לתשלום

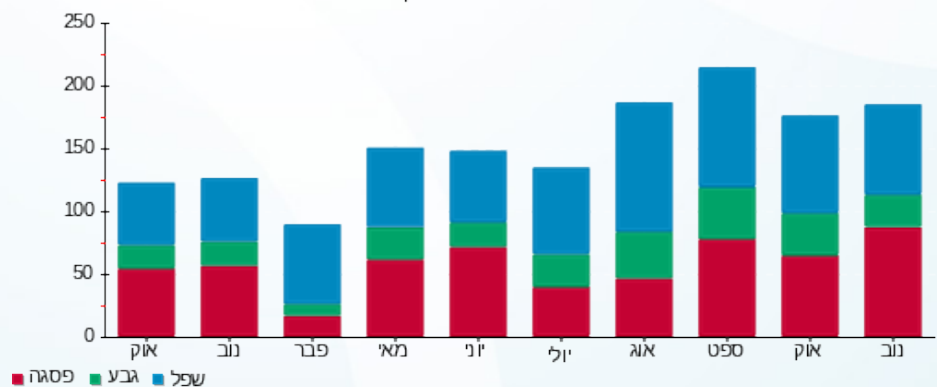
38.53 ₪	תשלום קבוע	
8.12 ₪	תשלום עבור גודל חיבור ב KVA (3x50)	
134.30 ₪	סה"כ	
22.83 ₪	מע"מ 17.00%	
157.13 ₪	סה"כ לתשלום	כולל מע"מ

התפלגות חיוב בש"ח לפי תעו"ז



פסגה (47.94 ₪) 55%
גבע (11.65 ₪) 32%
שפל (28.06 ₪) 13%

הסטוריית צריכה בקוט"ש





07/12/22 תאריך הפקה:
 24/11/22 תאריך קריאה נוכחית:
 29/10/22 תאריך קריאה קודמת:

שם דייר: קרן האור לחברה (קומה 1)
 שם אתר: מגדלי שקל בני ברק

לקוח/ה נכבד/ה, אנו מתכבדים להגיש את חישוב צריכת החשמל לתקופה 29/10/22 - 24/11/22:

קרן האור לחברה - 5 - (3x25)00025491

סה"כ לתשלום	מחיר לקוט"ש בא"ג	סה"כ צריכה בקוט"ש	קריאה נוכחית	קריאה קודמת	סוג צריכה	סוג תעריף
			24/11/22	29/10/22	פרטי חשבון עבור תאריכים:	
₪ 50.51	49.77	101.48	23,438.25	23,336.76	פסגה	777
₪ 5.73	41.06	13.96	7,940.11	7,926.16	גבע	778
₪ 12.59	33.83	37.20	22,394.54	22,357.34	שפל	779

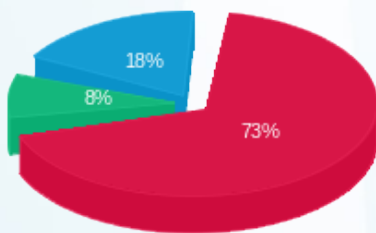
סה"כ לדייר:

שיא ביקוש	סה"כ	שפל	גבע	פסגה
1.14	152.65	37.20	13.96	101.48
	₪ 68.83	₪ 12.59	₪ 5.73	₪ 50.51

סה"כ צריכה
 סה"כ לתשלום

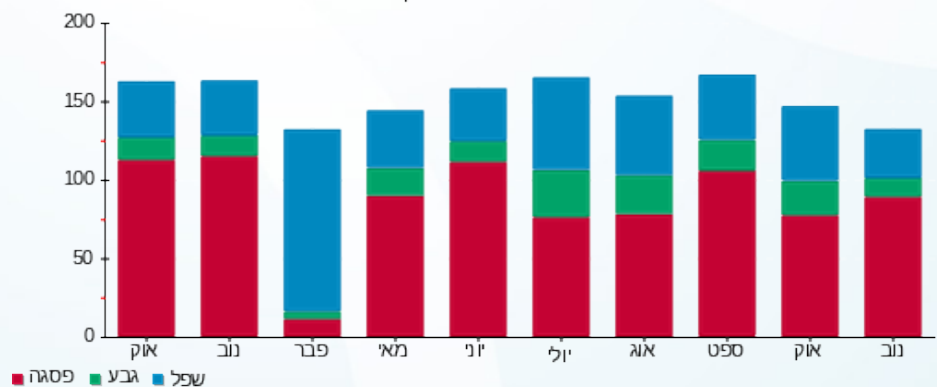
₪ 38.53	תשלום קבוע תשלום עבור גודל חיבור בKVA (3x25) סה"כ מע"מ 17.00%	סה"כ לתשלום
₪ 4.06		
₪ 111.41		
₪ 18.94		
₪ 130.35		כולל מע"מ

התפלגות חיוב בש"ח לפי תעו"ז



פסגה (₪ 50.51)
 גבע (₪ 5.73)
 שפל (₪ 12.59)

הסטוריית צריכה בקוט"ש





07/12/22

תאריך הפקדה:

שם דייר: קרן ירושלים המאוחדת (קומה 8)
שם אתר: מגדלי שקל בני ברק

24/11/22

תאריך קריאה נוכחית:

29/10/22

תאריך קריאה קודמת:

לקוח/ה נכבד/ה, אנו מתכבדים להגיש את חישוב צריכת החשמל לתקופה 29/10/22 - 24/11/22:

קרן ירושלים המאוחדת (קומה 8) - 5 - 00024957 (3x40)

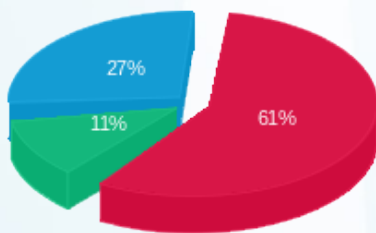
סה"כ לתשלום	מחיר לקוט"ש בא"ג	סה"כ צריכה בקוט"ש	קריאה נוכחית	קריאה קודמת	סוג צריכה	סוג תעריף
			24/11/22	29/10/22		פרטי חשבון עבור תאריכים:
₪ 37.47	49.77	75.29	33,914.54	33,839.24	פסגה	777
₪ 6.88	41.06	16.76	7,770.96	7,754.20	גבע	778
₪ 16.80	33.83	49.65	22,386.62	22,336.96	שפל	779

סה"כ לדייר:

שיא ביקוש	סה"כ	שפל	גבע	פסגה	סה"כ צריכה
1.97	141.71	49.65	16.76	75.29	סה"כ לתשלום
	₪ 61.15	₪ 16.80	₪ 6.88	₪ 37.47	

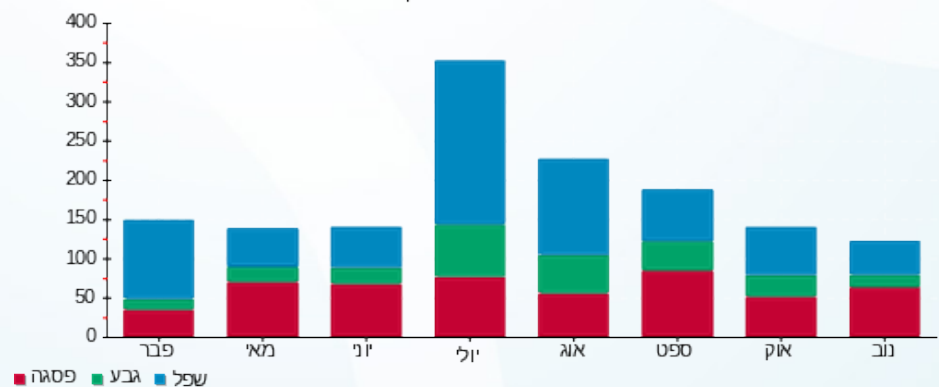
₪ 38.53	תשלום קבוע	
₪ 6.49	תשלום עבור גודל חיבור בKVA (3x40)	
₪ 106.17	סה"כ	
₪ 18.05	מע"מ 17.00%	
₪ 124.22	סה"כ לתשלום	כולל מע"מ

התפלגות חיוב בש"ח לפי תעו"ז



פסגה (₪ 37.47) ■
גבע (₪ 6.88) ■
שפל (₪ 16.80) ■

הסטוריית צריכה בקוט"ש





07/12/22

תאריך הפקה:

24/11/22

תאריך קריאה נוכחית:

29/10/22

תאריך קריאה קודמת:

שם דייר: ראשי שנאי 1
שם אתר: מגדלי שקל בני ברק

לקוח/ה נכבד/ה, אנו מתכבדים להגיש את חישוב צריכת החשמל לתקופה 24/11/22 - 29/10/22:

ראשי שנאי 1 - 3 - 00025494 (0x0)

סוג תעריף	סוג צריכה	קריאה קודמת	קריאה נוכחית	סה"כ צריכה בקוט"ש	מחיר לקוט"ש בא"ג	סה"כ לתשלום
		29/10/22	24/11/22			
777	פסגה	11,140,373.19	11,188,122.55	47,749.36	49.77	23,764.86 ₪
778	גבע	4,569,279.61	4,580,896.21	11,616.60	41.06	4,769.77 ₪
779	שפל	7,670,288.36	7,694,805.60	24,517.24	33.83	8,294.18 ₪

סה"כ לדייר:

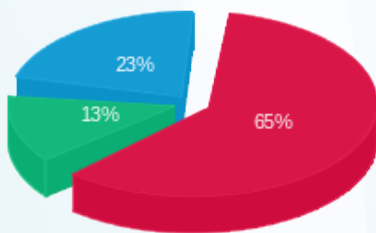
פסגה	גבע	שפל	סה"כ	שיא ביקוש
47,749.36	11,616.60	24,517.24	83,883.20	305.40
23,764.86 ₪	4,769.77 ₪	8,294.18 ₪	36,828.81 ₪	

סה"כ צריכה

סה"כ לתשלום

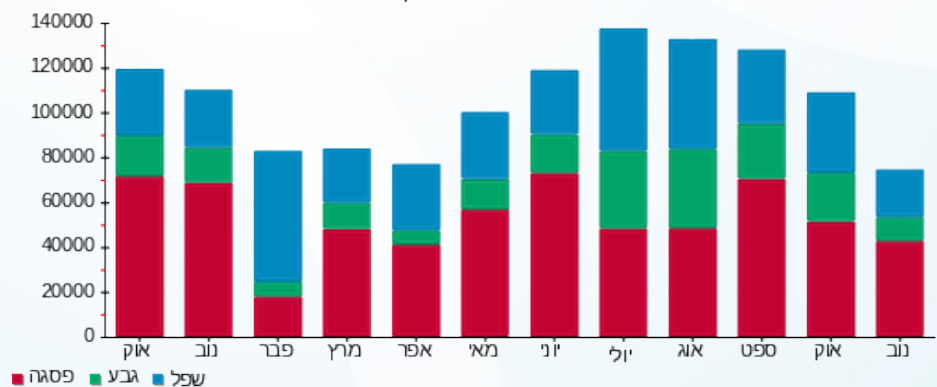
214.45 ₪	תשלום קבוע	
0.00 ₪	תשלום עבור גודל חיבור KVA ב(0x0)	
37,043.26 ₪	סה"כ	
6,297.35 ₪	מע"מ 17.00%	
43,340.62 ₪	סה"כ לתשלום	כולל מע"מ

התפלגות חיוב בש"ח לפי תעו"ז



פסגה (23,764.86 ₪) 23%
גבע (4,769.77 ₪) 13%
שפל (8,294.18 ₪) 65%

הסטוריית צריכה בקוט"ש





07/12/22 תאריך הפקה:
 24/11/22 תאריך קריאה נוכחית:
 29/10/22 תאריך קריאה קודמת:

שם דייר: ראשי שנאי 2
 שם אתר: מגדלי שקל בני ברק

לקוח/ה נכבד/ה, אנו מתכבדים להגיש את חישוב צריכת החשמל לתקופה 29/10/22 - 24/11/22:

ראשי שנאי 2 - 6 - 00025507 (0x0)

סוג תעריף	סוג צריכה	קריאה קודמת	קריאה נוכחית	סה"כ צריכה בקוט"ש	מחיר לקוט"ש בא"ג	סה"כ לתשלום
		29/10/22	24/11/22			
777	פסגה	17,890,140.81	17,995,031.53	104,890.72	49.77	52,204.11 ₪
778	גבע	7,840,283.32	7,862,156.96	21,873.65	41.06	8,981.32 ₪
779	שפל	12,239,331.69	12,273,359.75	34,028.06	33.83	11,511.69 ₪

סה"כ לדייר:

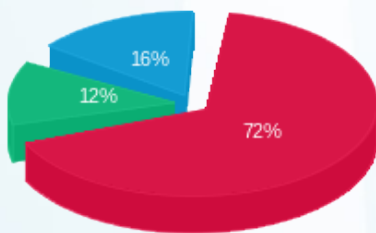
פסגה	גבע	שפל	סה"כ	שיא ביקוש
104,890.72	21,873.65	34,028.06	160,792.42	595.03
₪ 52,204.11	₪ 8,981.32	₪ 11,511.69	₪ 72,697.12	

סה"כ צריכה

סה"כ לתשלום

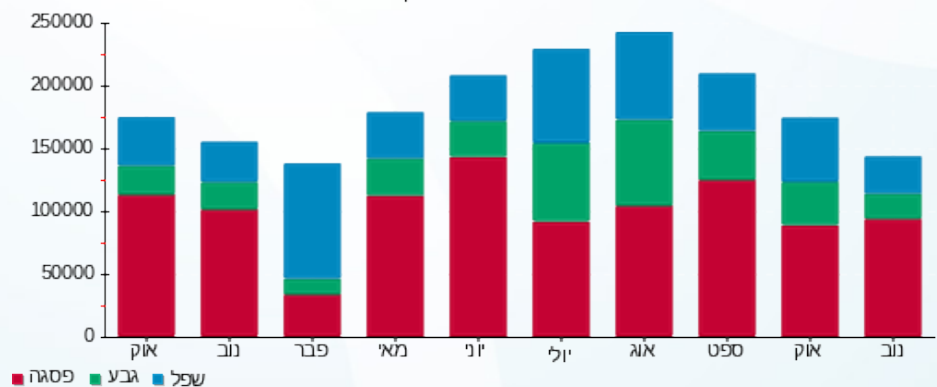
214.45 ₪	תשלום קבוע	
0.00 ₪	תשלום עבור גודל חיבור בKVA (0x0)	
72,911.57 ₪	סה"כ	
12,394.97 ₪	מע"מ 17.00%	
85,306.54 ₪	סה"כ לתשלום	כולל מע"מ

התפלגות חיוב בש"ח לפי תעו"ז



פסגה (₪ 52,204.11) 72%
 גבע (₪ 8,981.32) 12%
 שפל (₪ 11,511.69) 16%

הסטוריית צריכה בקוט"ש





07/12/22 תאריך הפקה:
 24/11/22 תאריך קריאה נוכחית:
 29/10/22 תאריך קריאה קודמת:

שם דייר: רו"ח שפילברג אבי (קומה 8)
 שם אתר: מגדלי שקל בני ברק

לקוח/ה נכבד/ה, אנו מתכבדים להגיש את חישוב צריכת החשמל לתקופה 29/10/22 - 24/11/22:

רו"ח שפילברג אבי (קומה 8) - 4 - 00024957 (3x63)

סה"כ לתשלום	מחיר לקוט"ש בא"ג	סה"כ צריכה בקוט"ש	קריאה נוכחית	קריאה קודמת	סוג צריכה	סוג תעריף
			24/11/22	29/10/22		פרטי חשבון עבור תאריכים:
288.53 ₪	49.77	579.73	88,563.37	87,983.64	פסגה	777
20.40 ₪	41.06	49.69	28,237.88	28,188.19	גבע	778
45.62 ₪	33.83	134.84	62,023.91	61,889.08	שפל	779

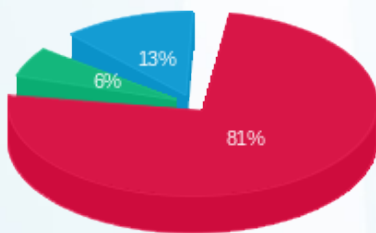
סה"כ לדייר:

שיא ביקוש	סה"כ	שפל	גבע	פסגה
4.13	764.26	134.84	49.69	579.73
	354.55 ₪	45.62 ₪	20.40 ₪	288.53 ₪

סה"כ צריכה
 סה"כ לתשלום

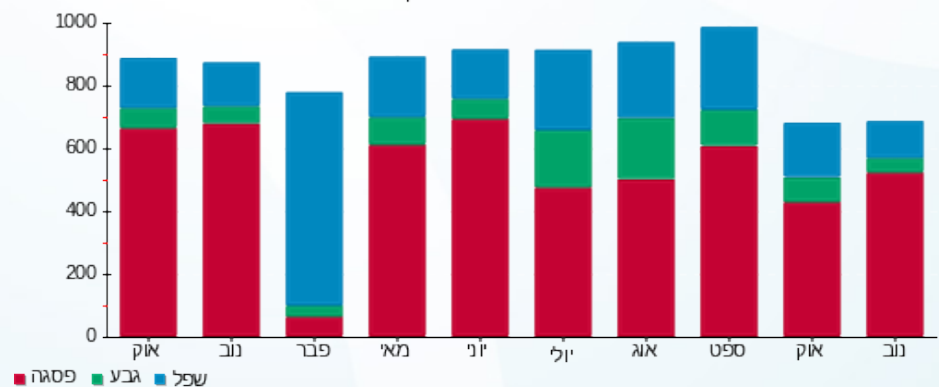
38.53 ₪	תשלום קבוע	
10.23 ₪	תשלום עבור גודל חיבור ב-KVA (3x63)	
403.31 ₪	סה"כ	
68.56 ₪	מע"מ 17.00%	
471.87 ₪	סה"כ לתשלום	כולל מע"מ

התפלגות חיוב בש"ח לפי תעו"ז



פסגה (288.53 ₪)
 גבע (20.40 ₪)
 שפל (45.62 ₪)

הסטוריית צריכה בקוט"ש





07/12/22

תאריך הפקדה:

24/11/22

תאריך קריאה נוכחית:

29/10/22

תאריך קריאה קודמת:

שם דייר: רוגע (קומה 9)
שם אתר: מגדלי שקל בני ברק

לקוח/ה נכבד/ה, אנו מתכבדים להגיש את חישוב צריכת החשמל לתקופה 24/11/22 - 29/10/22:

רוגע (קומה 9) - 4 - 00022702 (3x80)

סוג תעריף	סוג צריכה	קריאה קודמת	קריאה נוכחית	סה"כ צריכה בקוט"ש	מחיר לקוט"ש בא"ג	סה"כ לתשלום
פרטי חשבון עבור תאריכים:						
777	פסגה	29/10/22	24/11/22	349.00	49.77	173.70 ₪
778	גבע	26,901.82	26,999.46	97.64	41.06	40.09 ₪
779	שפל	72,520.42	72,770.83	250.42	33.83	84.72 ₪

סה"כ לדייר:

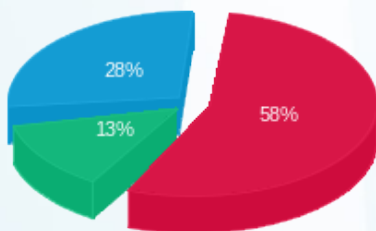
פסגה	גבע	שפל	סה"כ	שיא ביקוש
349.00	97.64	250.42	697.06	2.55
173.70 ₪	40.09 ₪	84.72 ₪	298.51 ₪	

סה"כ צריכה

סה"כ לתשלום

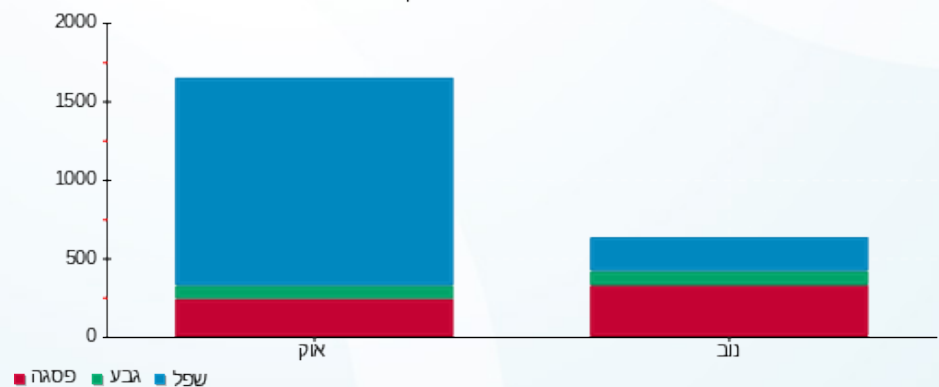
38.53 ₪	תשלום קבוע	
12.98 ₪	תשלום עבור גודל חיבור בKVA (3x80)	
350.02 ₪	סה"כ	
59.50 ₪	מע"מ 17.00%	
409.52 ₪	סה"כ לתשלום	כולל מע"מ

התפלגות חיוב בש"ח לפי תעו"ז



■ פסגה (173.70 ₪)
■ גבע (40.09 ₪)
■ שפל (84.72 ₪)

הסטוריית צריכה בקוט"ש



07/12/22 תאריך הפקה:
 24/11/22 תאריך קריאה נוכחית:
 29/10/22 תאריך קריאה קודמת:

שם דייר: רעני שלמה (קומה 9)
 שם אתר: מגדלי שקל בני ברק

לקוח/ה נכבד/ה, אנו מתכבדים להגיש את חישוב צריכת החשמל לתקופה 29/10/22 - 24/11/22:

רעני שלמה (קומה 9) - 2 - 00025044 (3x50)

סוג תעריף	סוג צריכה	קריאה קודמת	קריאה נוכחית	סה"כ צריכה בקוט"ש	מחיר לקוט"ש בא"ג	סה"כ לתשלום
פרטי חשבון עבור תאריכים:						
777	פסגה	29/10/22	24/11/22	404.63	49.77	201.38 ₪
778	גבע	24,867.20	24,907.69	40.49	41.06	16.63 ₪
779	שפל	38,120.43	38,217.71	97.28	33.83	32.91 ₪

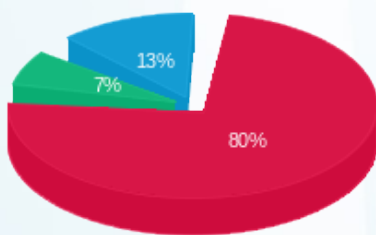
סה"כ לדייר:

פסגה	גבע	שפל	סה"כ	שיא ביקוש
404.63	40.49	97.28	542.40	2.79
201.38 ₪	16.63 ₪	32.91 ₪	250.92 ₪	

סה"כ צריכה
 סה"כ לתשלום

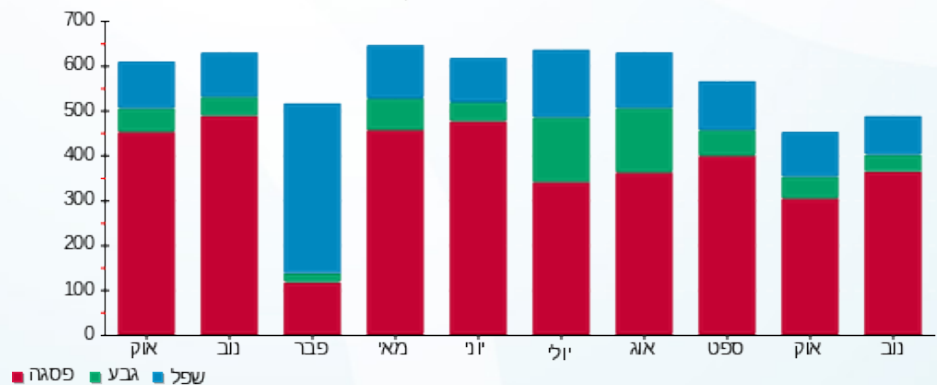
38.53 ₪	תשלום קבוע	
8.12 ₪	תשלום עבור גודל חיבור ב KVA (3x50)	
297.57 ₪	סה"כ	
50.59 ₪	מע"מ 17.00%	
348.15 ₪	סה"כ לתשלום	כולל מע"מ

התפלגות חיוב בש"ח לפי תעו"ז



פסגה (201.38 ₪) 80%
 גבע (16.63 ₪) 13%
 שפל (32.91 ₪) 7%

הסטוריית צריכה בקוט"ש





07/12/22

תאריך הפקדה:

שם דייר: שטרן וייס (קומה 9)
שם אתר: מגדלי שקל בני ברק

24/11/22

תאריך קריאה נוכחית:

29/10/22

תאריך קריאה קודמת:

לקוח/ה נכבד/ה, אנו מתכבדים להגיש את חישוב צריכת החשמל לתקופה 29/10/22 - 24/11/22:

שטרן וייס (קומה 9) - 1 - 00025044(3x40)

סוג תעריף	סוג צריכה	קריאה קודמת	קריאה נוכחית	סה"כ צריכה בקוט"ש	מחיר לקוט"ש בא"ג	סה"כ לתשלום
פרטי חשבון עבור תאריכים:						
777	פסגה	29/10/22	24/11/22	493.13	49.77	245.43 ₪
778	גבע	22,404.12	22,455.74	51.62	41.06	21.20 ₪
779	שפל	35,574.71	35,682.11	107.40	33.83	36.33 ₪

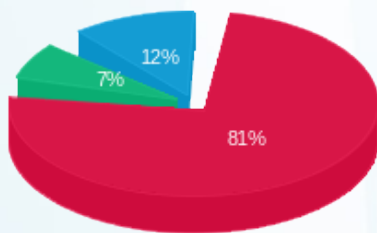
סה"כ לדייר:

פסגה	גבע	שפל	סה"כ	שיא ביקוש
493.13	51.62	107.40	652.15	3.06
245.43 ₪	21.20 ₪	36.33 ₪	302.96 ₪	

סה"כ צריכה
סה"כ לתשלום

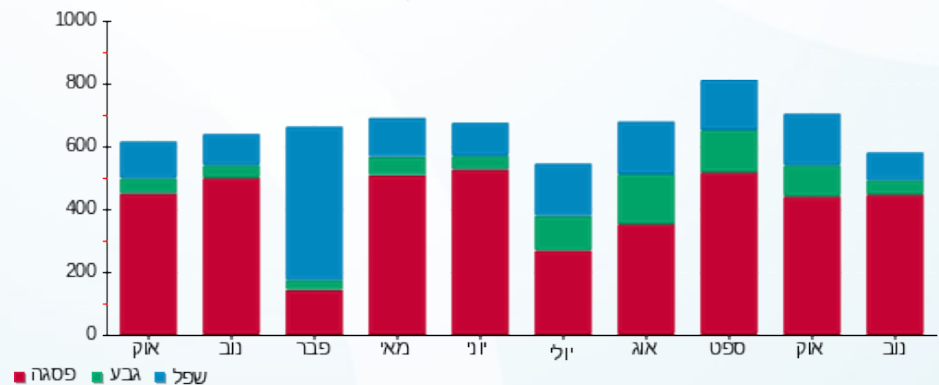
38.53 ₪	תשלום קבוע תשלום עבור גודל חיבור בKVA (3x40) סה"כ מע"מ 17.00%	
6.49 ₪		
347.98 ₪		
59.16 ₪		
407.14 ₪	סה"כ לתשלום	כולל מע"מ

התפלגות חיוב בש"ח לפי תעו"ז



פסגה (245.43 ₪) 81%
גבע (21.20 ₪) 12%
שפל (36.33 ₪) 7%

הסטוריית צריכה בקוט"ש



07/12/22 תאריך הפקה:
 24/11/22 תאריך קריאה נוכחית:
 29/10/22 תאריך קריאה קודמת:

שם דייר: שלכם 1 (קומה 5)
 שם אתר: מגדלי שקל בני ברק

לקוח/ה נכבד/ה, אנו מתכבדים להגיש את חישוב צריכת החשמל לתקופה 24/11/22 - 29/10/22:

שלכם (קומה 5) - 3 - 00022685(3x25)

סוג תעריף	סוג צריכה	קריאה קודמת	קריאה נוכחית	סה"כ צריכה בקוט"ש	מחיר לקוט"ש בא"ג	סה"כ לתשלום
פרטי חשבון עבור תאריכים:						
777	פסגה	29/10/22	24/11/22	16.09	49.77	8.01 ₪
778	גבע	12,467.58	12,473.00	5.42	41.06	2.23 ₪
779	שפל	27,975.67	27,990.33	14.66	33.83	4.96 ₪

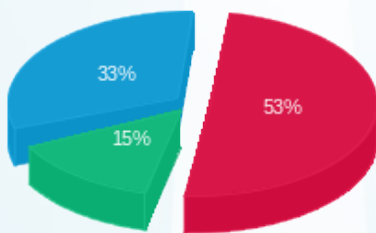
סה"כ לדייר:

פסגה	גבע	שפל	סה"כ	שיא ביקוש
16.09	5.42	14.66	36.16	0.24
8.01 ₪	2.23 ₪	4.96 ₪	15.19 ₪	

סה"כ צריכה
 סה"כ לתשלום

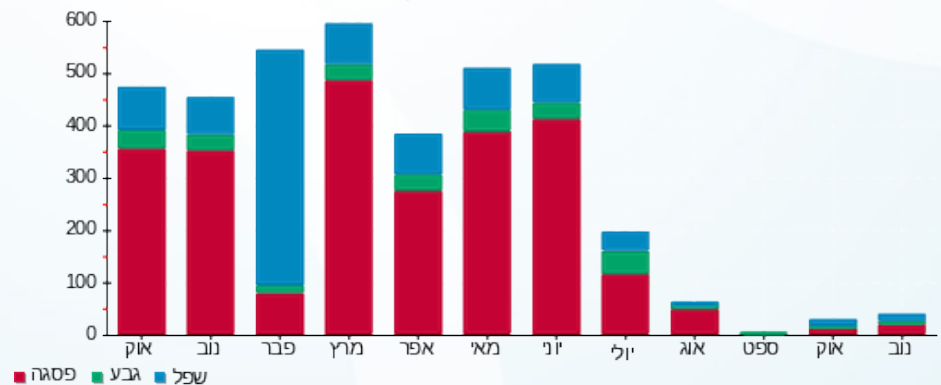
38.53 ₪	תשלום קבוע תשלום עבור גודל חיבור בKVA (3x25) סה"כ מע"מ 17.00%	סה"כ לתשלום
4.06 ₪		
57.78 ₪		
9.82 ₪		
67.60 ₪	כולל מע"מ	

התפלגות חיוב בש"ח לפי תעו"ז



פסגה (8.01 ₪) ■
 גבע (2.23 ₪) ■
 שפל (4.96 ₪) ■

הסטוריית צריכה בקוט"ש





07/12/22

תאריך הפקה:

שם דייר: שלכם 2 (קומה 5)
שם אתר: מגדלי שקל בני ברק

24/11/22

תאריך קריאה נוכחית:

29/10/22

תאריך קריאה קודמת:

לקוח/ה נכבד/ה, אנו מתכבדים להגיש את חישוב צריכת החשמל לתקופה 29/10/22 - 24/11/22:

שלכם 2 (קומה 5) - 1 - 00022685 (3x40)

סה"כ לתשלום	מחיר לקוט"ש בא"ג	סה"כ צריכה בקוט"ש	קריאה נוכחית	קריאה קודמת	סוג צריכה	סוג תעריף
			24/11/22	29/10/22		פרטי חשבון עבור תאריכים:
186.80 ₪	49.77	375.33	76,260.19	75,884.86	פסגה	777
14.64 ₪	41.06	35.65	19,774.62	19,738.97	גבע	778
33.35 ₪	33.83	98.58	58,072.73	57,974.14	שפל	779

סה"כ לדייר:

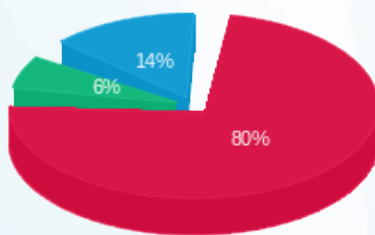
שיא ביקוש	סה"כ	שפל	גבע	פסגה
3.31	509.55	98.58	35.65	375.33
	234.79 ₪	33.35 ₪	14.64 ₪	186.80 ₪

סה"כ צריכה

סה"כ לתשלום

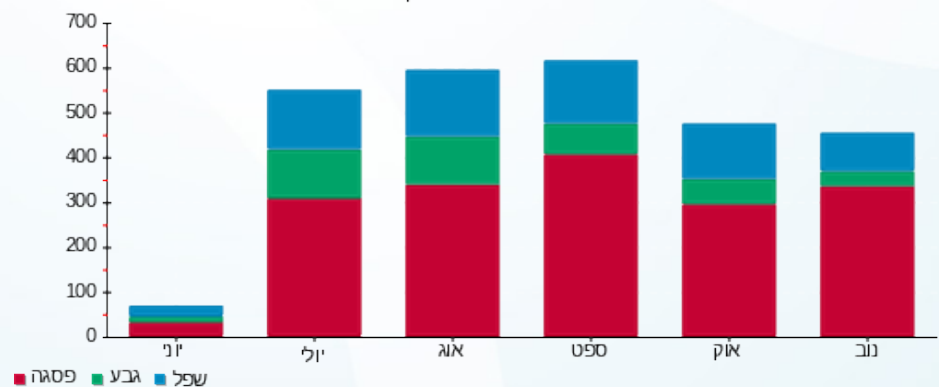
38.53 ₪	תשלום קבוע תשלום עבור גודל חיבור בKVA (3x40) סה"כ מע"מ 17.00%	סה"כ לתשלום
6.49 ₪		
279.81 ₪		
47.57 ₪		
327.38 ₪		כולל מע"מ

התפלגות חיוב בש"ח לפי תעו"ז



■ פסגה (186.80 ₪)
■ גבע (14.64 ₪)
■ שפל (33.35 ₪)

הסטוריית צריכה בקוט"ש





07/12/22

תאריך הפקה:

שם דייר: שלמה לוי (קומה 11)

24/11/22

תאריך קריאה נוכחית:

שם אתר: מגדלי שקל בני ברק

29/10/22

תאריך קריאה קודמת:

לקוח/ה נכבד/ה, אנו מתכבדים להגיש את חישוב צריכת החשמל לתקופה 24/11/22 - 29/10/22:

שלמה לוי (קומה 11) - 8 - 00025038 (3x32)

סוג תעריף	סוג צריכה	קריאה קודמת	קריאה נוכחית	סה"כ צריכה בקוט"ש	מחיר לקוט"ש בא"ג	סה"כ לתשלום
פרטי חשבון עבור תאריכים:						
777	פסגה	29/10/22	24/11/22	320.68	49.77	159.60 ₪
778	גבע	34,832.10	34,881.65	49.55	41.06	20.34 ₪
779	שפל	48,721.32	48,841.14	119.82	33.83	40.54 ₪

סה"כ לדייר:

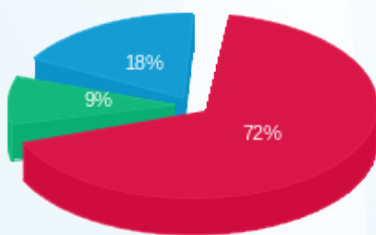
פסגה	גבע	שפל	סה"כ	שיא ביקוש
320.68	49.55	119.82	490.05	2.81
159.60 ₪	20.34 ₪	40.54 ₪	220.48 ₪	

סה"כ צריכה

סה"כ לתשלום

38.53 ₪	תשלום קבוע תשלום עבור גודל חיבור ב-KVA (3x32) סה"כ מע"מ 17.00%	סה"כ לתשלום
5.19 ₪		
264.21 ₪		
44.91 ₪		
309.12 ₪		כולל מע"מ

התפלגות חיוב בש"ח לפי תעו"ז



■ פסגה (159.60 ₪)
 ■ גבע (20.34 ₪)
 ■ שפל (40.54 ₪)

הסטוריית צריכה בקוט"ש

