

11/12/22 תאריך הפקה:
 30/11/22 תאריך קריאה נוכחית:
 01/11/22 תאריך קריאה קודמת:

שם דייר: אוכל מוכן איכותי בע"מ - לה פרינה
שם אתר: דימרי כ"ס הירוקה

לקוח/ה נכבד/ה, אנו מתכבדים להגיש את חישוב צריכת החשמל לתקופה 01/11/22 - 30/11/22:

אוכל מוכן איכותי בע"מ - לה פרינה - 1 - 20065571(3x25)

סוג תעריף	סוג צריכה	קריאה קודמת	קריאה נוכחית	סה"כ צריכה בקוט"ש	מחיר לקוט"ש בא"ג	סה"כ לתשלום
פרטי חשבון עבור תאריכים:			01/11/22	30/11/22		
777	פסגה	232.20	260.80	28.60	49.77	14.23 ₪
778	גבע	133.25	144.00	10.75	41.06	4.41 ₪
779	שפל	422.70	450.40	27.70	33.83	9.37 ₪

אוכל מוכן איכותי בע"מ - לה פרינה - 3 - 20065574(3x160)

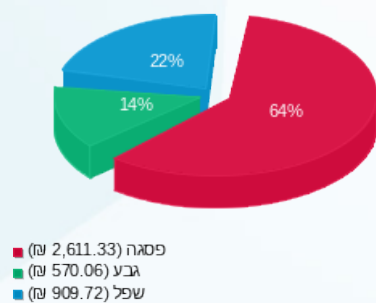
סוג תעריף	סוג צריכה	קריאה קודמת	קריאה נוכחית	סה"כ צריכה בקוט"ש	מחיר לקוט"ש בא"ג	סה"כ לתשלום
פרטי חשבון עבור תאריכים:			01/11/22	30/11/22		
777	פסגה	45,614.40	50,832.60	5,218.20	49.77	2,597.10 ₪
778	גבע	22,674.80	24,052.40	1,377.60	41.06	565.64 ₪
779	שפל	50,406.60	53,068.00	2,661.40	33.83	900.35 ₪

סה"כ לדירה:

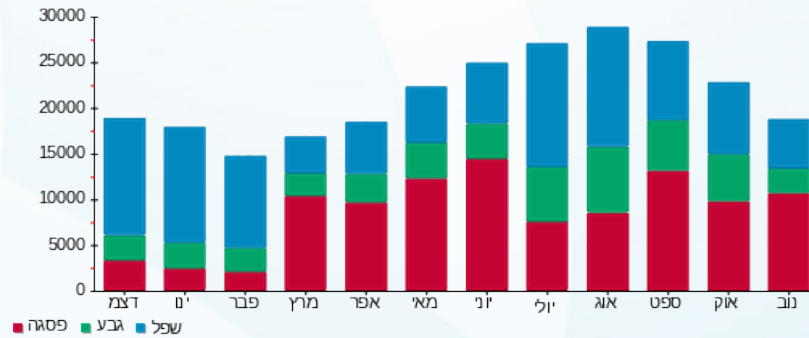
פסגה	גבע	שפל	סה"כ	שיא ביקוש
5,246.80	1,388.35	2,689.10	9,324.25	67.38
2,611.33 ₪	570.06 ₪	909.72 ₪	4,091.11 ₪	

214.45 ₪	תשלום קבוע	
33.36 ₪	תשלום עבור גודל חיבור בKVA (3x185)	
4,338.93 ₪	סה"כ לתשלום	לא כולל מע"מ

התפלגות חיוב בש"ח לפי תע"ז



הסטוריית צריכה בקוט"ש





11/12/22 תאריך הפקה:
 30/11/22 תאריך קריאה נוכחית:
 01/11/22 תאריך קריאה קודמת:

שם דייר: אורנג' - לירז
 שם אתר: דימרי כ"ס הירוקה

לקוח/ה נכבד/ה, אנו מתכבדים להגיש את חישוב צריכת החשמל לתקופה 01/11/22 - 30/11/22:

אורנג' - לירז - 2 - (3x160)20065495

סוג תעריף	סוג צריכה	קריאה קודמת	קריאה נוכחית	סה"כ צריכה בקוט"ש	מחיר לקוט"ש בא"ג	סה"כ לתשלום
פרטי חשבון עבור תאריכים:			01/11/22	30/11/22		
777	פסגה	22,622.40	25,693.20	3,070.80	49.77	1,528.34 ₪
778	גבע	13,863.60	14,911.80	1,048.20	41.06	430.39 ₪
779	שפל	17,044.00	17,693.20	649.20	33.83	219.62 ₪

מחסן - 2 - (3x16)20065579

סוג תעריף	סוג צריכה	קריאה קודמת	קריאה נוכחית	סה"כ צריכה בקוט"ש	מחיר לקוט"ש בא"ג	סה"כ לתשלום
פרטי חשבון עבור תאריכים:			01/11/22	30/11/22		
777	פסגה	0.00	0.00	0.00	49.77	0.00 ₪
778	גבע	0.00	0.00	0.00	41.06	0.00 ₪
779	שפל	0.05	0.05	0.00	33.83	0.00 ₪

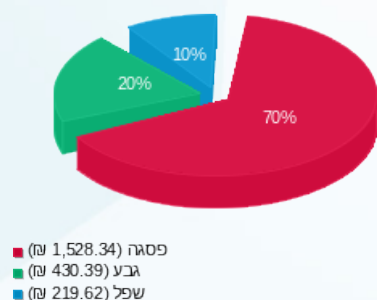
סה"כ לדירה:

פסגה	גבע	שפל	סה"כ	שיא ביקוש
3,070.80	1,048.20	649.20	4,768.20	36.24
1,528.34 ₪	430.39 ₪	219.62 ₪	2,178.35 ₪	

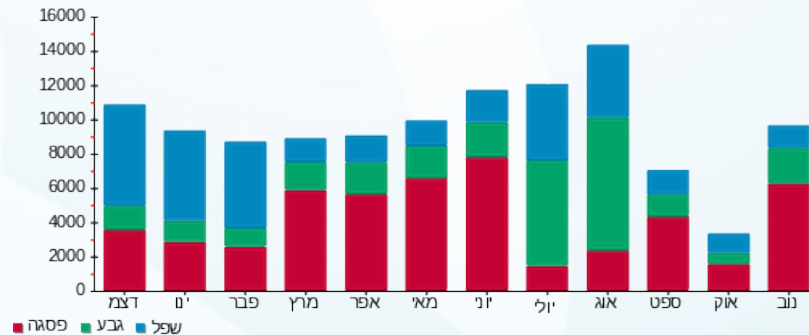
סה"כ צריכה
 סה"כ לתשלום

214.45 ₪	תשלום קבוע	
31.74 ₪	תשלום עבור גודל חיבור בKVA (3x176)	
2,424.54 ₪	סה"כ לתשלום	לא כולל מע"מ

התפלגות חיוב בש"ח לפי תע"ז



הסטוריית צריכה בקוט"ש



11/12/22 תאריך הפקה:
 30/11/22 תאריך קריאה נוכחית:
 01/11/22 תאריך קריאה קודמת:

שם דייר: אחזקות המתוקיה וברק בע"מ
 שם אתר: דימרי כ"ס הירוקה

לקוח/ה נכבד/ה, אנו מתכבדים להגיש את חישוב צריכת החשמל לתקופה 01/11/22 - 30/11/22:

אחזקות המתוקיה וברק בע"מ - 1 - 20065491 (3x80)

סוג תעריף	סוג צריכה	קריאה קודמת	קריאה נוכחית	סה"כ צריכה בקוט"ש	מחיר לקוט"ש בא"ג	סה"כ לתשלום
פרטי חשבון עבור תאריכים:			01/11/22	30/11/22		
777	פסגה	16,004.30	17,604.10	1,599.80	49.77	796.22 ₪
778	גבע	8,677.20	9,246.60	569.40	41.06	233.80 ₪
779	שפל	21,672.10	22,861.90	1,189.80	33.83	402.51 ₪

מחסן - 2 - 20065500 (0x0)

סוג תעריף	סוג צריכה	קריאה קודמת	קריאה נוכחית	סה"כ צריכה בקוט"ש	מחיר לקוט"ש בא"ג	סה"כ לתשלום
פרטי חשבון עבור תאריכים:			01/11/22	30/11/22		
777	פסגה	3.90	4.60	0.70	49.77	0.35 ₪
778	גבע	2.20	2.50	0.30	41.06	0.12 ₪
779	שפל	0.80	0.90	0.10	33.83	0.03 ₪

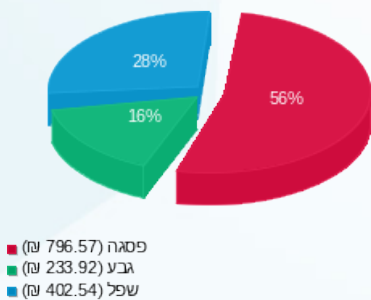
סה"כ לדיר:

פסגה	גבע	שפל	סה"כ	שיא ביקוש
1,600.50	569.70	1,189.90	3,360.10	8.67
₪ 796.57	₪ 233.92	₪ 402.54	₪ 1,433.03	

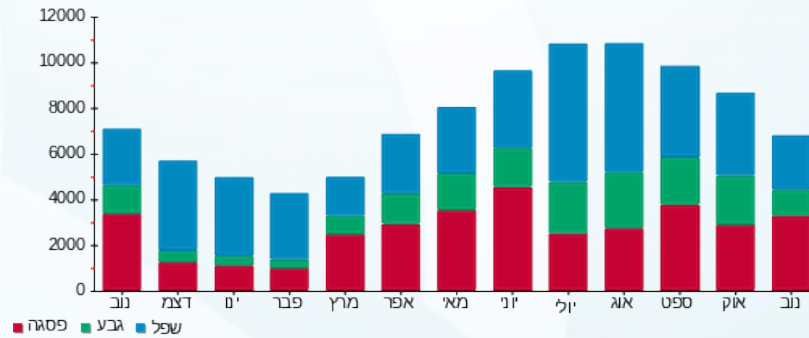
סה"כ צריכה
 סה"כ לתשלום

214.45 ₪	תשלום קבוע	
14.43 ₪	תשלום עבור גודל חיבור בKVA (3x80)	
1,661.91 ₪	סה"כ לתשלום	לא כולל מע"מ

התפלגות חיוב בש"ח לפי תע"ז



הסטוריית צריכה בקוט"ש





11/12/22 תאריך הפקה:
 30/11/22 תאריך קריאה נוכחית:
 01/11/22 תאריך קריאה קודמת:

שם דייר: אלמוג מספרה
 שם אתר: דימרי כ"ס הירוקה

לקוח/ה נכבד/ה, אנו מתכבדים להגיש את חישוב צריכת החשמל לתקופה 01/11/22 - 30/11/22:

אלמוג - 4 - 20065491(3x40)

סה"כ לתשלום	מחיר לקוט"ש בא"ג	סה"כ צריכה בקוט"ש	קריאה נוכחית	קריאה קודמת	סוג צריכה	סוג תעריף
			30/11/22	01/11/22	פרטי חשבון עבור תאריכים:	
114.30 ₪	49.77	229.65	2,758.20	2,528.55	פסגה	777
22.77 ₪	41.06	55.45	846.80	791.35	גבע	778
9.25 ₪	33.83	27.35	1,811.50	1,784.15	שפל	779

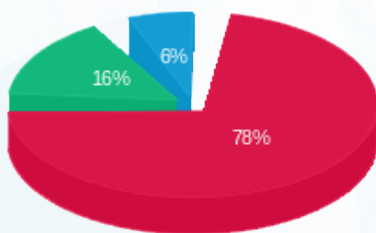
סה"כ לדייר:

שיא ביקוש	סה"כ	שפל	גבע	פסגה
4.78	312.45	27.35	55.45	229.65
	146.32 ₪	9.25 ₪	22.77 ₪	114.30 ₪

סה"כ צריכה
 סה"כ לתשלום

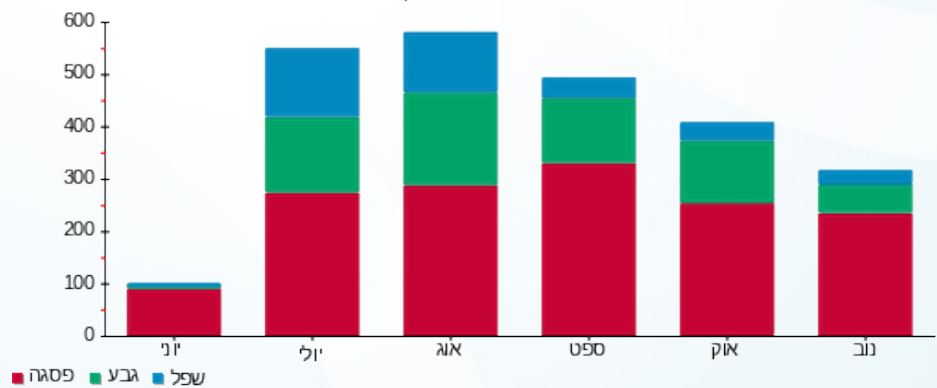
214.45 ₪	תשלום קבוע	
7.21 ₪	תשלום עבור גודל חיבור בKVA (3x40)	
367.98 ₪	סה"כ לתשלום	לא כולל מע"מ

התפלגות חיוב בש"ח לפי תעו"ז



■ פסגה (114.30 ₪)
 ■ גבע (22.77 ₪)
 ■ שפל (9.25 ₪)

הסטוריית צריכה בקוט"ש





11/12/22 תאריך הפקה:
 30/11/22 תאריך קריאה נוכחית:
 01/11/22 תאריך קריאה קודמת:

שם דייר: ארומה
 שם אתר: דימרי כ"ס הירוקה

לקוח/ה נכבד/ה, אנו מתכבדים להגיש את חישוב צריכת החשמל לתקופה 01/11/22 - 30/11/22:

ארומה - 2 - (3x160)20065574

סוג תעריף	סוג צריכה	קריאה קודמת	קריאה נוכחית	סה"כ צריכה בקוט"ש	מחיר לקוט"ש בא"ג	סה"כ לתשלום
		01/11/22	30/11/22			
777	פסגה	68,769.20	75,381.80	6,612.60	49.77	3,291.09 ₪
778	גבע	34,100.40	36,145.80	2,045.40	41.06	839.84 ₪
779	שפל	69,919.00	73,103.60	3,184.60	33.83	1,077.35 ₪

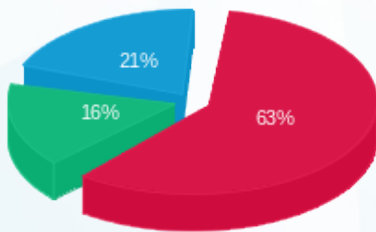
סה"כ לדייר:

פסגה	גבע	שפל	סה"כ	שיא ביקוש
6,612.60	2,045.40	3,184.60	11,842.60	49.62
3,291.09 ₪	839.84 ₪	1,077.35 ₪	5,208.28 ₪	

סה"כ צריכה
 סה"כ לתשלום

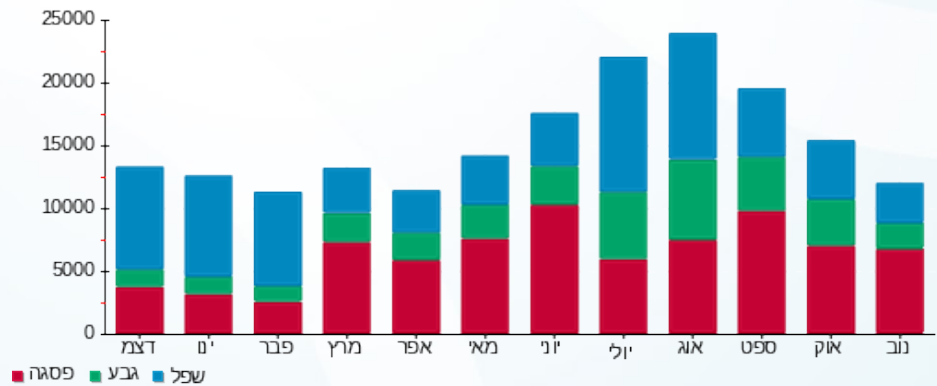
214.45 ₪	תשלום קבוע	
28.86 ₪	תשלום עבור גודל חיבור בKVA (3x160)	
5,451.59 ₪	סה"כ לתשלום	לא כולל מע"מ

התפלגות חיוב בש"ח לפי תעו"ז



פסגה (3,291.09 ₪) - 63%
 גבע (839.84 ₪) - 16%
 שפל (1,077.35 ₪) - 21%

הסטוריית צריכה בקוט"ש





11/12/22 תאריך הפקה:
 30/11/22 תאריך קריאה נוכחית:
 01/11/22 תאריך קריאה קודמת:

שם דייר: אתר בניה דימרי
 שם אתר: דימרי כ"ס הירוקה

לקוח/ה נכבד/ה, אנו מתכבדים להגיש את חישוב צריכת החשמל לתקופה 01/11/22 - 30/11/22:

אתר בניה דימרי - 1 - 20065493(3x40)

סה"כ לתשלום	מחיר לקוט"ש בא"ג	סה"כ צריכה בקוט"ש	קריאה נוכחית	קריאה קודמת	סוג צריכה	סוג תעריף
			30/11/22	01/11/22	פרטי חשבון עבור תאריכים:	
₪ 34.86	49.77	70.05	827.55	757.50	פסגה	777
₪ 4.95	41.06	12.05	256.40	244.35	גבע	778
₪ 9.56	33.83	28.25	567.05	538.80	שפל	779

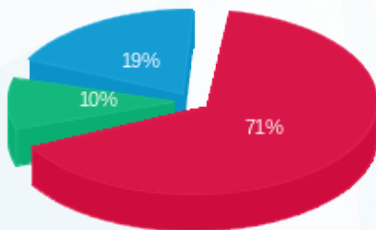
סה"כ לדייר:

שיא ביקוש	סה"כ	שפל	גבע	פסגה
2.01	110.35	28.25	12.05	70.05
	₪ 49.37	₪ 9.56	₪ 4.95	₪ 34.86

סה"כ צריכה
 סה"כ לתשלום

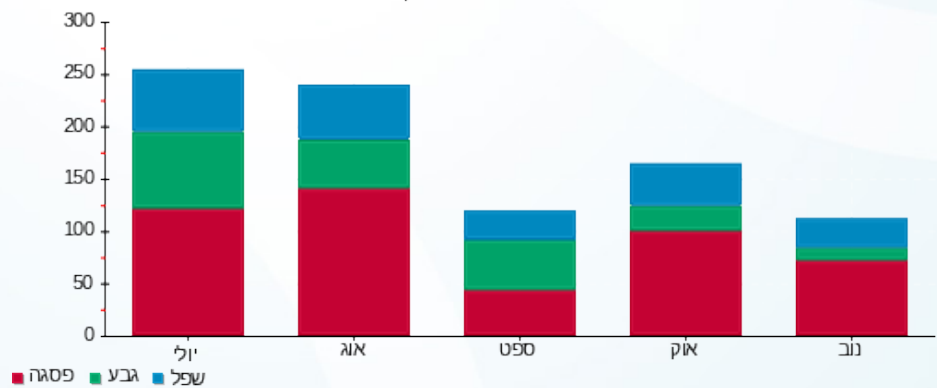
₪ 214.45	תשלום קבוע	
₪ 7.21	תשלום עבור גודל חיבור בKVA (3x40)	
₪ 271.03	סה"כ לתשלום	לא כולל מע"מ

התפלגות חיוב בש"ח לפי תעו"ז



■ פסגה (₪ 34.86)
 ■ גבע (₪ 4.95)
 ■ שפל (₪ 9.56)

הסטוריית צריכה בקוט"ש





11/12/22

תאריך הפקה:

שם דייר: בי דרגסטורס (ניו פארם)

30/11/22

תאריך קריאה נוכחית:

שם אתר: דימרי כ"ס הירוקה

01/11/22

תאריך קריאה קודמת:

לקוח/ה נכבד/ה, אנו מתכבדים להגיש את חישוב צריכת החשמל לתקופה 01/11/22 - 30/11/22:

בי דרגסטורס (ניו פארם) - 2 - (3x160)20065575

סוג תעריף	סוג צריכה	קריאה קודמת	קריאה נוכחית	סה"כ צריכה בקוט"ש	מחיר לקוט"ש בא"ג	סה"כ לתשלום
פרטי חשבון עבור תאריכים:						
		01/11/22	30/11/22			
777	פסגה	30,975.40	34,642.80	3,667.40	49.77	1,825.26 ₪
778	גבע	13,117.00	13,939.60	822.60	41.06	337.76 ₪
779	שפל	27,585.40	29,096.20	1,510.80	33.83	511.10 ₪

סה"כ לדייר:

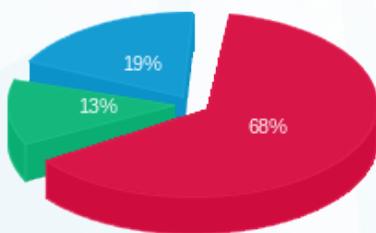
פסגה	גבע	שפל	סה"כ	שיא ביקוש
3,667.40	822.60	1,510.80	6,000.80	137.82
1,825.26 ₪	337.76 ₪	511.10 ₪	2,674.13 ₪	

סה"כ צריכה

סה"כ לתשלום

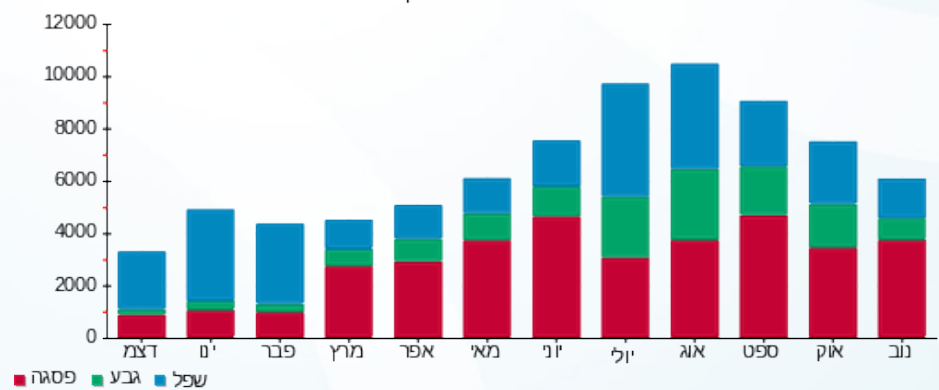
214.45 ₪	תשלום קבוע	
28.86 ₪	תשלום עבור גודל חיבור בKVA (3x160)	
2,917.43 ₪	סה"כ לתשלום	לא כולל מע"מ

התפלגות חיוב בש"ח לפי תע"ז



- פסגה (1,825.26 ₪)
- גבע (337.76 ₪)
- שפל (511.10 ₪)

הסטוריית צריכה בקוט"ש



- פסגה
- גבע
- שפל





11/12/22 תאריך הפקדה:
 30/11/22 תאריך קריאה נוכחית:
 01/11/22 תאריך קריאה קודמת:

שם דייר: ביבי לי
 שם אתר: דימרי כ"ס הירוקה

לקוח/ה נכבד/ה, אנו מתכבדים להגיש את חישוב צריכת החשמל לתקופה 01/11/22 - 30/11/22:

ביבי לי - 1 - 20065496 (3x125)

סוג תעריף	סוג צריכה	קריאה קודמת	קריאה נוכחית	סה"כ צריכה בקוט"ש	מחיר לקוט"ש בא"ג	סה"כ לתשלום
פרטי חשבון עבור תאריכים:						
777	פסגה	01/11/22	30/11/22	441.30	49.77	219.64 ₪
778	גבע	795.20	856.60	61.40	41.06	25.21 ₪
779	שפל	844.20	860.60	16.40	33.83	5.55 ₪

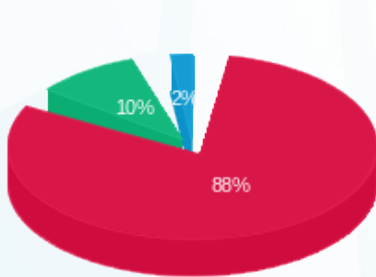
סה"כ לדייר:

פסגה	גבע	שפל	סה"כ	שיא ביקוש
441.30	61.40	16.40	519.10	7.08
219.64 ₪	25.21 ₪	5.55 ₪	250.39 ₪	

סה"כ צריכה
 סה"כ לתשלום

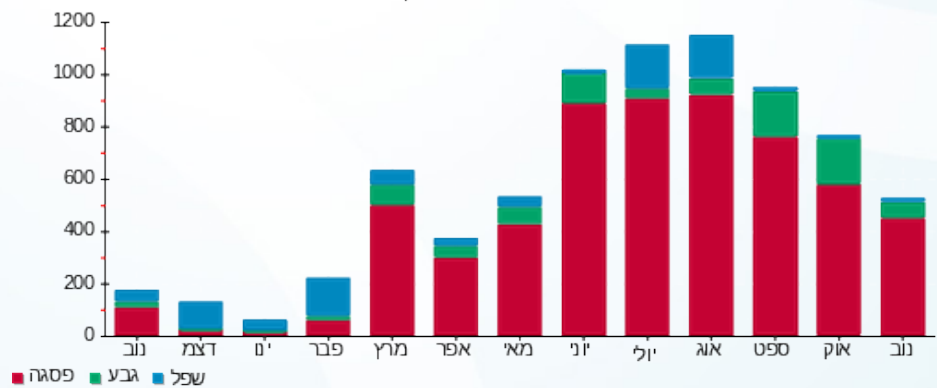
214.45 ₪	תשלום קבוע	
22.54 ₪	תשלום עבור גודל חיבור בKVA (3x125)	
487.39 ₪	סה"כ לתשלום	לא כולל מע"מ

התפלגות חיוב בש"ח לפי תעו"ז



■ פסגה (219.64 ₪)
 ■ גבע (25.21 ₪)
 ■ שפל (5.55 ₪)

הסטוריית צריכה בקוט"ש





11/12/22 תאריך הפקה:
 30/11/22 תאריך קריאה נוכחית:
 01/11/22 תאריך קריאה קודמת:

שם דייר: ביסמארט השקעות בע"מ (ריבר)
 שם אתר: דימרי כ"ס הירוקה

לקוח/ה נכבד/ה, אנו מתכבדים להגיש את חישוב צריכת החשמל לתקופה 01/11/22 - 30/11/22:

ביסמארט השקעות בע"מ (ריבר) - 1 - (3x80)20065494

סוג תעריף	סוג צריכה	קריאה קודמת	קריאה נוכחית	סה"כ צריכה בקוט"ש	מחיר לקוט"ש בא"ג	סה"כ לתשלום
פרטי חשבון עבור תאריכים:			01/11/22	30/11/22		
777	פסגה	33,023.70	35,797.00	2,773.30	49.77	1,380.27 ₪
778	גבע	17,531.10	18,692.10	1,161.00	41.06	476.71 ₪
779	שפל	36,414.90	38,030.90	1,616.00	33.83	546.69 ₪

מחסן - 2 - (3x16)20065570

סוג תעריף	סוג צריכה	קריאה קודמת	קריאה נוכחית	סה"כ צריכה בקוט"ש	מחיר לקוט"ש בא"ג	סה"כ לתשלום
פרטי חשבון עבור תאריכים:			01/11/22	30/11/22		
777	פסגה	871.50	995.79	124.29	49.77	61.86 ₪
778	גבע	489.76	535.94	46.18	41.06	18.96 ₪
779	שפל	1,517.73	1,634.32	116.59	33.83	39.44 ₪

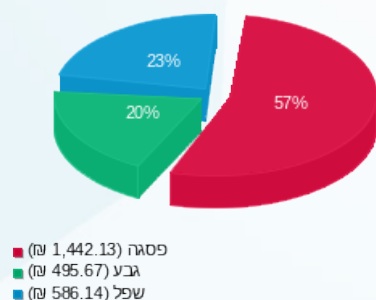
סה"כ לדיר:

פסגה	גבע	שפל	סה"כ	שיא ביקוש
2,897.59	1,207.18	1,732.59	5,837.36	22.97
1,442.13 ₪	495.67 ₪	586.14 ₪	2,523.93 ₪	

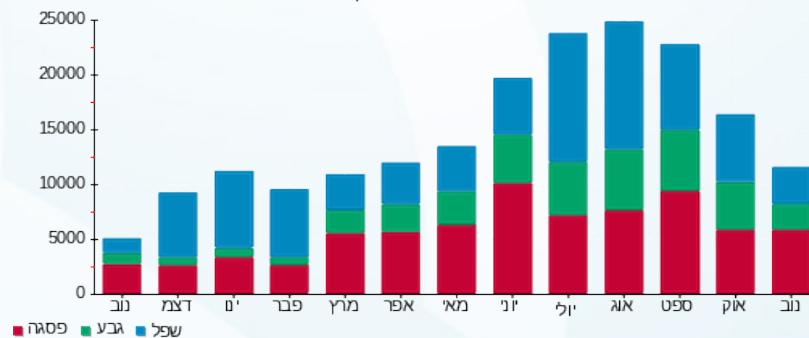
סה"כ צריכה
 סה"כ לתשלום

214.45 ₪	תשלום קבוע	
17.31 ₪	תשלום עבור גודל חיבור בKVA (3x96)	
2,755.70 ₪	סה"כ לתשלום	לא כולל מע"מ

התפלגות חיוב בש"ח לפי תע"ז



הסטוריית צריכה בקוט"ש





11/12/22 תאריך הפקה:
 30/11/22 תאריך קריאה נוכחית:
 01/11/22 תאריך קריאה קודמת:

שם דייר: בן בר כהנא שניצל כושי
 שם אתר: דימרי כ"ס הירוקה

לקוח/ה נכבד/ה, אנו מתכבדים להגיש את חישוב צריכת החשמל לתקופה 01/11/22 - 30/11/22:

בן בר כהנא שניצל כושי - 2 - 20065494 (3x80)

סוג תעריף	סוג צריכה	קריאה קודמת	קריאה נוכחית	סה"כ צריכה בקוט"ש	מחיר לקוט"ש בא"ג	סה"כ לתשלום
פרטי חשבון עבור תאריכים:			01/11/22	30/11/22		
777	פסגה	14,251.30	15,939.00	1,687.70	49.77	839.97 ₪
778	גבע	5,174.60	5,440.40	265.80	41.06	109.14 ₪
779	שפל	8,733.60	9,074.60	341.00	33.83	115.36 ₪

מחטן - 1 - 20065570 (3x16)

סוג תעריף	סוג צריכה	קריאה קודמת	קריאה נוכחית	סה"כ צריכה בקוט"ש	מחיר לקוט"ש בא"ג	סה"כ לתשלום
פרטי חשבון עבור תאריכים:			01/11/22	30/11/22		
777	פסגה	1,240.06	1,408.22	168.16	49.77	83.69 ₪
778	גבע	690.35	753.04	62.69	41.06	25.74 ₪
779	שפל	2,186.69	2,347.63	160.94	33.83	54.45 ₪

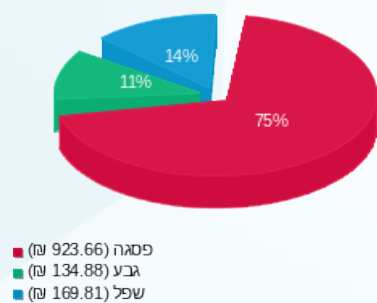
סה"כ לדיר:

פסגה	גבע	שפל	סה"כ	שיא ביקוש
1,855.86	328.49	501.94	2,686.29	15.97
923.66 ₪	134.88 ₪	169.81 ₪	1,228.35 ₪	

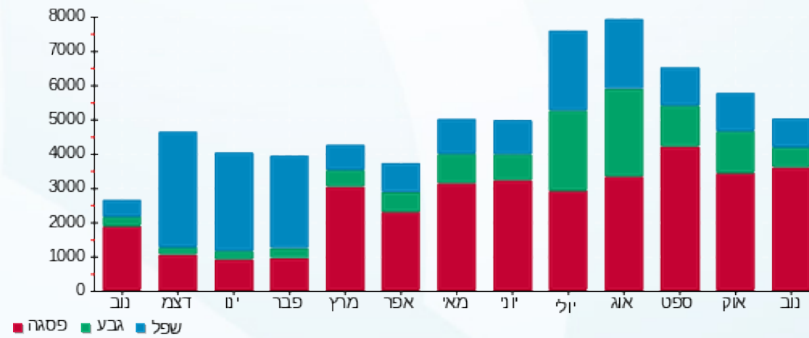
סה"כ צריכה
 סה"כ לתשלום

214.45 ₪	תשלום קבוע	
17.31 ₪	תשלום עבור גודל חיבור בKVA (3x96)	
1,460.11 ₪	סה"כ לתשלום	לא כולל מע"מ

התפלגות חיוב בש"ח לפי תע"ז



הסטוריית צריכה בקוט"ש





11/12/22 תאריך הפקדה:
 30/11/22 תאריך קריאה נוכחית:
 01/11/22 תאריך קריאה קודמת:

שם דייר: בנק מזרחי טפחות - כספומט
שם אתר: דימרי כ"ס הירוקה

לקוח/ה נכבד/ה, אנו מתכבדים להגיש את חישוב צריכת החשמל לתקופה 01/11/22 - 30/11/22:

בנק מזרחי טפחות - כספומט - 2 - (3x16)20065571

סה"כ לתשלום	מחיר לקוט"ש בא"ג	סה"כ צריכה בקוט"ש	קריאה נוכחית	קריאה קודמת	סוג צריכה	סוג תעריף
			30/11/22	01/11/22		פרטי חשבון עבור תאריכים:
0.00 ₪	49.77	0.00	0.00	0.00	פסגה	777
0.00 ₪	41.06	0.00	0.00	0.00	גבע	778
0.00 ₪	33.83	0.00	0.00	0.00	שפל	779

סה"כ לדייר:

שיא ביקוש	סה"כ	שפל	גבע	פסגה
	0.00	0.00	0.00	0.00
	0.00 ₪	0.00 ₪	0.00 ₪	0.00 ₪

סה"כ צריכה
 סה"כ לתשלום

214.45 ₪	תשלום קבוע	
2.89 ₪	תשלום עבור גודל חיבור ב-KVA (3x16)	
217.34 ₪	סה"כ לתשלום	לא כולל מע"מ



11/12/22 תאריך הפקה:
 30/11/22 תאריך קריאה נוכחית:
 01/11/22 תאריך קריאה קודמת:

שם דייר: בר-ת.נג.ס
 שם אתר: דימרי כ"ס הירוקה

לקוח/ה נכבד/ה, אנו מתכבדים להגיש את חישוב צריכת החשמל לתקופה 01/11/22 - 30/11/22:

בר-ת.נג.ס - 1 - 20065495(3x80)

סוג תעריף	סוג צריכה	קריאה קודמת	קריאה נוכחית	סה"כ צריכה בקוט"ש	מחיר לקוט"ש בא"ג	סה"כ לתשלום
		01/11/22	30/11/22			
777	פסגה	20,731.50	23,230.00	2,498.50	49.77	1,243.50 ₪
778	גבע	16,553.20	18,175.30	1,622.10	41.06	666.03 ₪
779	שפל	31,941.10	34,210.40	2,269.30	33.83	767.70 ₪

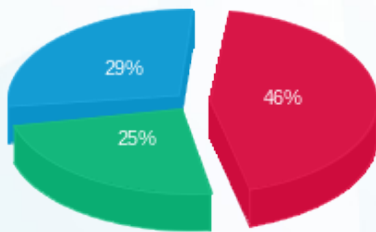
סה"כ לדייר:

פסגה	גבע	שפל	סה"כ	שיא ביקוש
2,498.50	1,622.10	2,269.30	6,389.90	32.59
1,243.50 ₪	666.03 ₪	767.70 ₪	2,677.24 ₪	

סה"כ צריכה
 סה"כ לתשלום

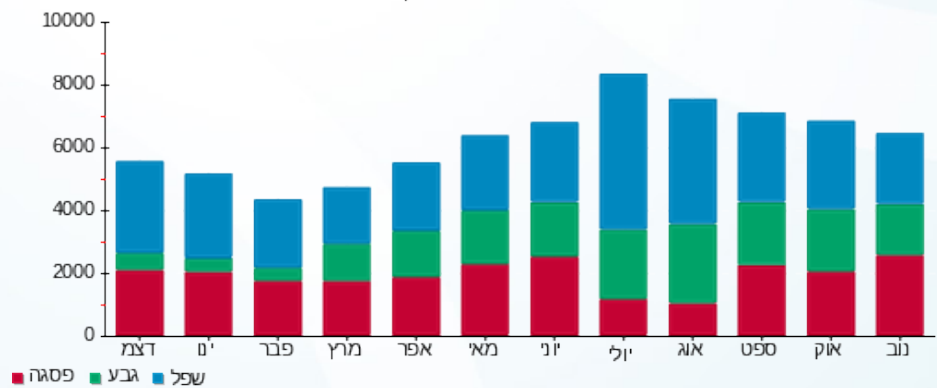
214.45 ₪	תשלום קבוע	
14.43 ₪	תשלום עבור גודל חיבור בKVA (3x80)	
2,906.12 ₪	סה"כ לתשלום	לא כולל מע"מ

התפלגות חיוב בש"ח לפי תע"ז



פסגה (1,243.50 ₪) ■
 גבע (666.03 ₪) ■
 שפל (767.70 ₪) ■

הסטוריית צריכה בקוט"ש



פסגה ■ גבע ■ שפל





11/12/22 תאריך הפקדה:
 30/11/22 תאריך קריאה נוכחית:
 01/11/22 תאריך קריאה קודמת:

שם דייר: ברוקס
 שם אתר: דימרי כ"ס הירוקה

לקוח/ה נכבד/ה, אנו מתכבדים להגיש את חישוב צריכת החשמל לתקופה 01/11/22 - 30/11/22:

ברוקס - 3 - 20065500(3x32)

סוג תעריף	סוג צריכה	קריאה קודמת	קריאה נוכחית	סה"כ צריכה בקוט"ש	מחיר לקוט"ש בא"ג	סה"כ לתשלום
פרטי חשבון עבור תאריכים:						
777	פסגה	01/11/22	30/11/22	990.30	49.77	492.87 ₪
778	גבע	2,518.90	2,667.95	149.05	41.06	61.20 ₪
779	שפל	3,209.10	3,303.60	94.50	33.83	31.97 ₪

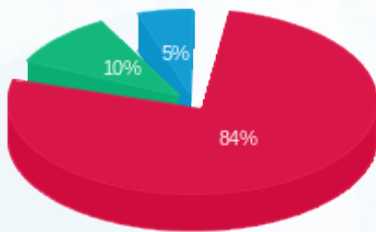
סה"כ לדייר:

פסגה	גבע	שפל	סה"כ	שיא ביקוש
990.30	149.05	94.50	1,233.85	97.80
492.87 ₪	61.20 ₪	31.97 ₪	586.04 ₪	

סה"כ צריכה
 סה"כ לתשלום

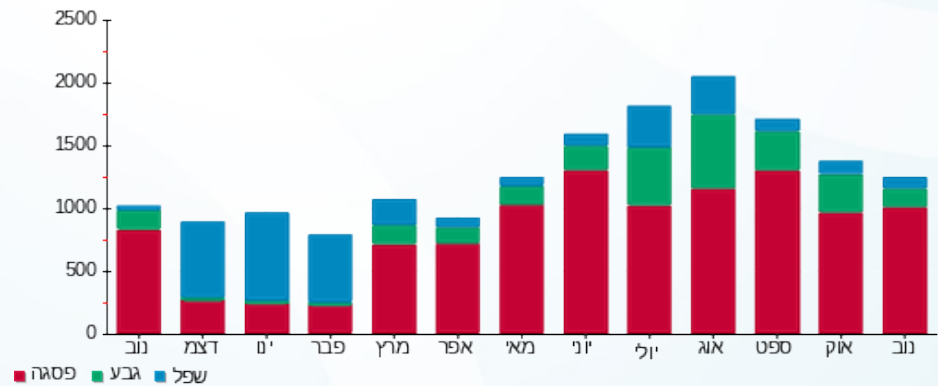
214.45 ₪	תשלום קבוע	
5.77 ₪	תשלום עבור גודל חיבור בKVA (3x32)	
806.26 ₪	סה"כ לתשלום	לא כולל מע"מ

התפלגות חיוב בש"ח לפי תעו"ז



פסגה (492.87 ₪) - 84%
 גבע (61.20 ₪) - 10%
 שפל (31.97 ₪) - 5%

הסטוריית צריכה בקוט"ש





11/12/22 תאריך הפקה:
 30/11/22 תאריך קריאה נוכחית:
 01/11/22 תאריך קריאה קודמת:

שם דייר: גבי קרמבולה
שם אתר: דימרי כ"ס הירוקה

לקוח/ה נכבד/ה, אנו מתכבדים להגיש את חישוב צריכת החשמל לתקופה 01/11/22 - 30/11/22:

גבי קרמבולה - 4 - (3x32)20065498

סוג תעריף	סוג צריכה	קריאה קודמת	קריאה נוכחית	סה"כ צריכה בקוט"ש	מחיר לקוט"ש בא"ג	סה"כ לתשלום
			30/11/22	01/11/22	פרטי חשבון עבור תאריכים:	
777	פסגה	29,397.85	32,856.60	3,458.75	49.77	1,721.42 ₪
778	גבע	13,626.30	14,555.90	929.60	41.06	381.69 ₪
779	שפל	32,161.85	34,119.90	1,958.05	33.83	662.41 ₪

מחסן - 4 - (3x16)20065570

סוג תעריף	סוג צריכה	קריאה קודמת	קריאה נוכחית	סה"כ צריכה בקוט"ש	מחיר לקוט"ש בא"ג	סה"כ לתשלום
			30/11/22	01/11/22	פרטי חשבון עבור תאריכים:	
777	פסגה	116.06	123.97	7.90	49.77	3.93 ₪
778	גבע	76.05	79.58	3.54	41.06	1.45 ₪
779	שפל	221.89	229.95	8.06	33.83	2.73 ₪

מחסן נוסף מפסק 24 - 1 - (3x32)21262343

סוג תעריף	סוג צריכה	קריאה קודמת	קריאה נוכחית	סה"כ צריכה בקוט"ש	מחיר לקוט"ש בא"ג	סה"כ לתשלום
			30/11/22	01/11/22	פרטי חשבון עבור תאריכים:	
777	פסגה	326.50	645.90	319.40	49.77	158.97 ₪
778	גבע	237.90	350.30	112.40	41.06	46.15 ₪
779	שפל	440.40	702.60	262.20	33.83	88.70 ₪

סה"כ לדייר:

פסגה	גבע	שפל	סה"כ	שיא ביקוש
3,786.05	1,045.54	2,228.31	7,059.90	91.32
1,884.32 ₪	429.30 ₪	753.84 ₪	3,067.45 ₪	

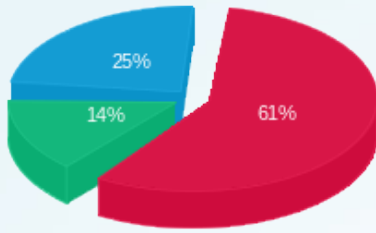
סה"כ צריכה
סה"כ לתשלום

214.45 ₪	תשלום קבוע	
14.43 ₪	תשלום עבור גודל חיבור בKVA (3x80)	
3,296.33 ₪	סה"כ לתשלום	לא כולל מע"מ



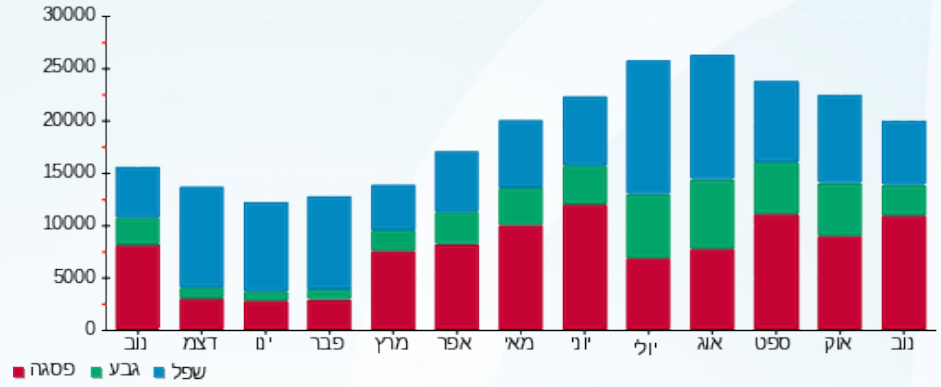


התפלגות חיוב בש"ח לפי תעו"ז



■ פסגה (ש"ח 1,884.32)
■ גבע (ש"ח 429.30)
■ שפל (ש"ח 753.84)

הסטוריית צריכה בקוט"ש





11/12/22 תאריך הפקה:
 30/11/22 תאריך קריאה נוכחית:
 01/11/22 תאריך קריאה קודמת:

שם דייר: גולדה
 שם אתר: דימרי כ"ס הירוקה

לקוח/ה נכבד/ה, אנו מתכבדים להגיש את חישוב צריכת החשמל לתקופה 01/11/22 - 30/11/22:

גולדה - 2 - (3x63)20065492

סוג תעריף	סוג צריכה	קריאה קודמת	קריאה נוכחית	סה"כ צריכה בקוט"ש	מחיר לקוט"ש בא"ג	סה"כ לתשלום
פרטי חשבון עבור תאריכים:			01/11/22	30/11/22		
777	פסגה	30,121.40	33,677.10	3,555.70	49.77	1,769.67 ₪
778	גבע	16,611.20	17,964.40	1,353.20	41.06	555.62 ₪
779	שפל	50,876.70	53,500.80	2,624.10	33.83	887.73 ₪

גולדה - 3 - (3x63)20065492

סוג תעריף	סוג צריכה	קריאה קודמת	קריאה נוכחית	סה"כ צריכה בקוט"ש	מחיר לקוט"ש בא"ג	סה"כ לתשלום
פרטי חשבון עבור תאריכים:			01/11/22	30/11/22		
777	פסגה	11,210.80	12,506.60	1,295.80	49.77	644.92 ₪
778	גבע	5,148.00	5,599.10	451.10	41.06	185.22 ₪
779	שפל	16,689.20	17,471.40	782.20	33.83	264.62 ₪

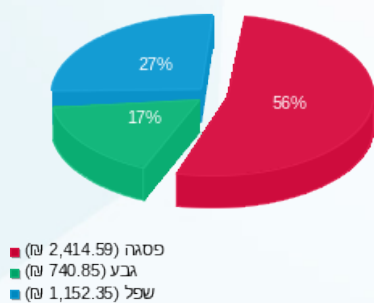
סה"כ לדייר:

פסגה	גבע	שפל	סה"כ	שיא ביקוש
4,851.50	1,804.30	3,406.30	10,062.10	194.15
₪ 2,414.59	₪ 740.85	₪ 1,152.35	₪ 4,307.79	

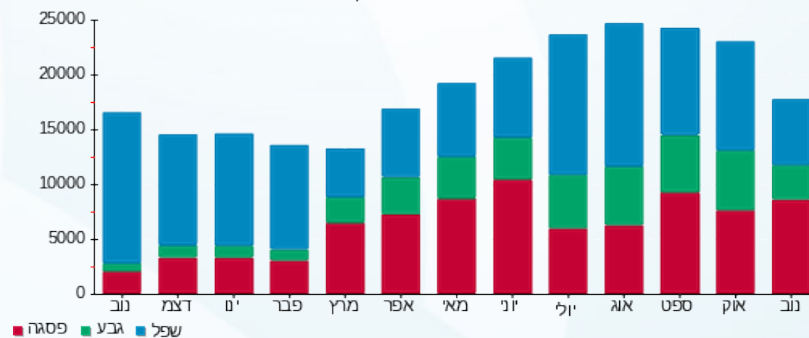
סה"כ צריכה
 סה"כ לתשלום

214.45 ₪	תשלום קבוע	
22.72 ₪	תשלום עבור גודל חיבור בKVA (3x126)	
4,544.96 ₪	סה"כ לתשלום	לא כולל מע"מ

התפלגות חיוב בש"ח לפי תע"ז



הסטוריית צריכה בקוט"ש





11/12/22 תאריך הפקה:
 30/11/22 תאריך קריאה נוכחית:
 01/11/22 תאריך קריאה קודמת:

שם דייר: גלדוש
 שם אתר: דימרי כ"ס הירוקה

לקוח/ה נכבד/ה, אנו מתכבדים להגיש את חישוב צריכת החשמל לתקופה 01/11/22 - 30/11/22:

גלדוש - 2 - 20065499(3x40)

סוג תעריף	סוג צריכה	קריאה קודמת	קריאה נוכחית	סה"כ צריכה בקוט"ש	מחיר לקוט"ש בא"ג	סה"כ לתשלום
		01/11/22	30/11/22			
777	פסגה	19,451.30	21,616.70	2,165.40	49.77	1,077.72 ₪
778	גבע	10,857.65	11,638.20	780.55	41.06	320.49 ₪
779	שפל	29,763.75	31,643.60	1,879.85	33.83	635.95 ₪

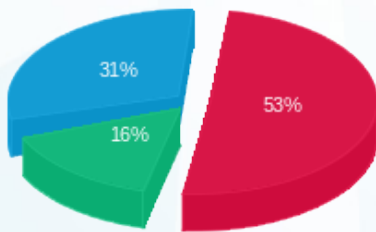
סה"כ לדייר:

פסגה	גבע	שפל	סה"כ	שיא ביקוש
2,165.40	780.55	1,879.85	4,825.80	10.00
1,077.72 ₪	320.49 ₪	635.95 ₪	2,034.17 ₪	

סה"כ צריכה
 סה"כ לתשלום

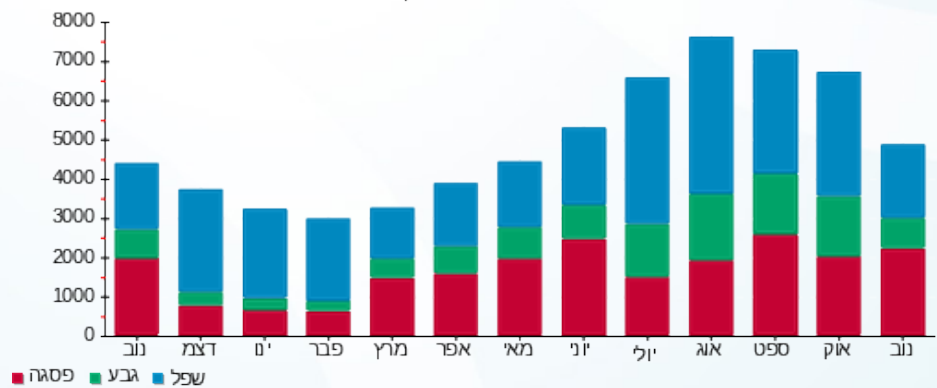
214.45 ₪	תשלום קבוע	
7.21 ₪	תשלום עבור גודל חיבור בKVA (3x40)	
2,255.83 ₪	סה"כ לתשלום	לא כולל מע"מ

התפלגות חיוב בש"ח לפי תעו"ז



■ פסגה (1,077.72 ₪)
 ■ גבע (320.49 ₪)
 ■ שפל (635.95 ₪)

הסטוריית צריכה בקוט"ש



11/12/22 תאריך הפקה:
 30/11/22 תאריך קריאה נוכחית:
 01/11/22 תאריך קריאה קודמת:

שם דייר: ד"ר רויטל קומרז
 שם אתר: דימרי כ"ס הירוקה

לקוח/ה נכבד/ה, אנו מתכבדים להגיש את חישוב צריכת החשמל לתקופה 01/11/22 - 30/11/22:

ד"ר רויטל קומרז - 3 - 20065493(3x40)

סוג תעריף	סוג צריכה	קריאה קודמת	קריאה נוכחית	סה"כ צריכה בקוט"ש	מחיר לקוט"ש בא"ג	סה"כ לתשלום
פרטי חשבון עבור תאריכים:						
777	פסגה	01/11/22	30/11/22	322.20	49.77	160.36 ₪
778	גבע	1,236.25	1,268.65	32.40	41.06	13.30 ₪
779	שפל	2,135.60	2,191.70	56.10	33.83	18.98 ₪

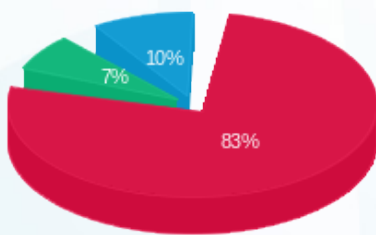
סה"כ לדייר:

פסגה	גבע	שפל	סה"כ	שיא ביקוש
322.20	32.40	56.10	410.70	5.81
160.36 ₪	13.30 ₪	18.98 ₪	192.64 ₪	

סה"כ צריכה
 סה"כ לתשלום

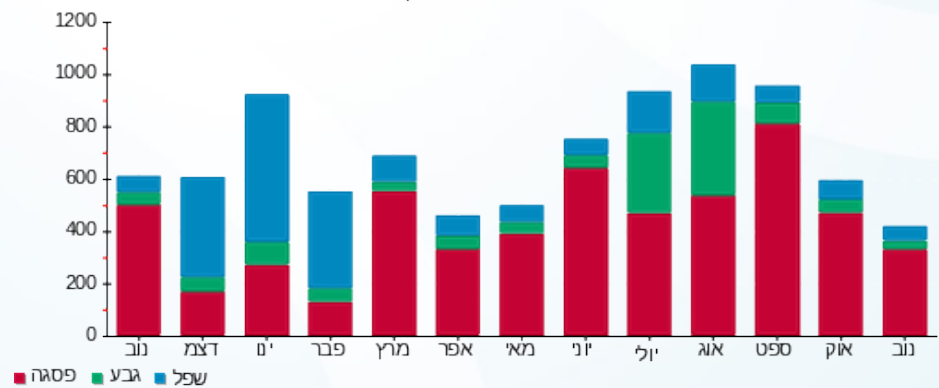
214.45 ₪	תשלום קבוע	
7.21 ₪	תשלום עבור גודל חיבור בKVA (3x40)	
414.30 ₪	סה"כ לתשלום	לא כולל מע"מ

התפלגות חיוב בש"ח לפי תעו"ז



■ פסגה (160.36 ₪)
 ■ גבע (13.30 ₪)
 ■ שפל (18.98 ₪)

הסטוריית צריכה בקוט"ש





11/12/22

תאריך הפקדה:

שם דייר: די איי ויי ישראל שיווק והדרכה בע"מ (הום 360)

30/11/22

תאריך קריאה נוכחית:

שם אתר: דימרי כ"ס הירוקה

01/11/22

תאריך קריאה קודמת:

לקוח/ה נכבד/ה, אנו מתכבדים להגיש את חישוב צריכת החשמל לתקופה 01/11/22 - 30/11/22:

די איי ויי ישראל שיווק והדרכה בע"מ (הום 360) - 1 - 20065497 (3x125)

סוג תעריף	סוג צריכה	קריאה קודמת	קריאה נוכחית	סה"כ צריכה בקוט"ש	מחיר לקוט"ש בא"ג	סה"כ לתשלום
פרטי חשבון עבור תאריכים:						
		01/11/22	30/11/22			
777	פסגה	27,732.30	30,278.70	2,546.40	49.77	1,267.34 ₪
778	גבע	7,423.70	7,722.80	299.10	41.06	122.81 ₪
779	שפל	10,321.30	10,505.70	184.40	33.83	62.38 ₪

סה"כ לדייר:

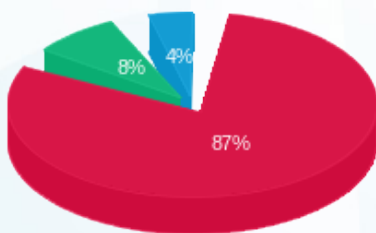
פסגה	גבע	שפל	סה"כ	שיא ביקוש
2,546.40	299.10	184.40	3,029.90	19.11
1,267.34 ₪	122.81 ₪	62.38 ₪	1,452.54 ₪	

סה"כ צריכה

סה"כ לתשלום

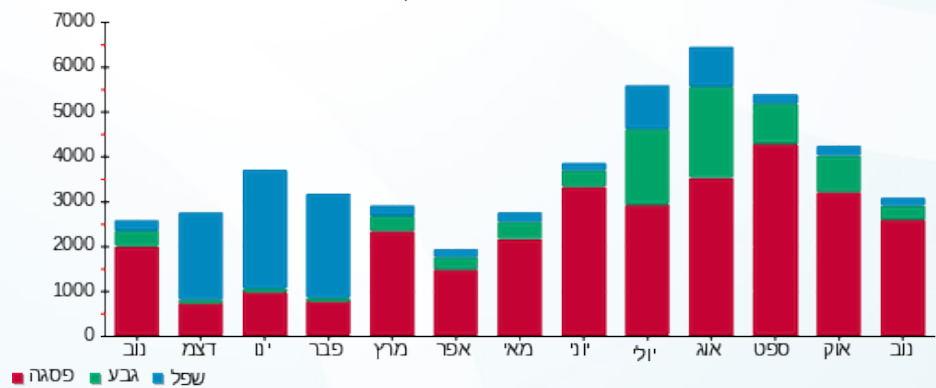
214.45 ₪	תשלום קבוע	
22.54 ₪	תשלום עבור גודל חיבור בKVA (3x125)	
1,689.53 ₪	סה"כ לתשלום	לא כולל מע"מ

התפלגות חיוב בש"ח לפי תע"ז



- פסגה (1,267.34 ₪)
- גבע (122.81 ₪)
- שפל (62.38 ₪)

הסטוריית צריכה בקוט"ש





11/12/22

תאריך הפקה:

שם דייר: דר מיטל - מרפאת שיניים

30/11/22

תאריך קריאה נוכחית:

שם אתר: דימרי כ"ס הירוקה

01/11/22

תאריך קריאה קודמת:

לקוח/ה נכבד/ה, אנו מתכבדים להגיש את חישוב צריכת החשמל לתקופה 01/11/22 - 30/11/22:

דר מיטל - מרפאת שיניים - 3 - 20065499(3x40)

סוג תעריף	סוג צריכה	קריאה קודמת	קריאה נוכחית	סה"כ צריכה בקוט"ש	מחיר לקוט"ש בא"ג	סה"כ לתשלום
פרטי חשבון עבור תאריכים:						
777	פסגה	01/11/22	30/11/22	36.80	49.77	18.32 ₪
778	גבע	878.60	883.25	4.65	41.06	1.91 ₪
779	שפל	1,345.20	1,358.00	12.80	33.83	4.33 ₪

סה"כ לדייר:

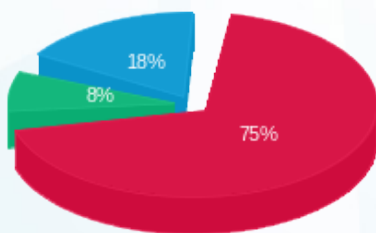
פסגה	גבע	שפל	סה"כ	שיא ביקוש
36.80	4.65	12.80	54.25	3.16
18.32 ₪	1.91 ₪	4.33 ₪	24.55 ₪	

סה"כ צריכה

סה"כ לתשלום

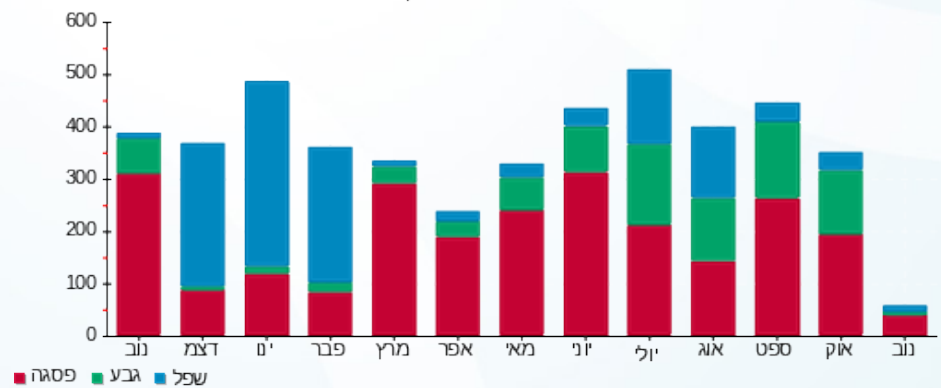
214.45 ₪	תשלום קבוע	
7.21 ₪	תשלום עבור גודל חיבור בKVA (3x40)	
246.22 ₪	סה"כ לתשלום	לא כולל מע"מ

התפלגות חיוב בש"ח לפי תע"ז



- פסגה (18.32 ₪)
- גבע (1.91 ₪)
- שפל (4.33 ₪)

הסטוריית צריכה בקוט"ש



11/12/22 תאריך הפקה:
 30/11/22 תאריך קריאה נוכחית:
 01/11/22 תאריך קריאה קודמת:

שם דייר: ויקטורי
 שם אתר: דימרי כ"ס הירוקה

לקוח/ה נכבד/ה, אנו מתכבדים להגיש את חישוב צריכת החשמל לתקופה 01/11/22 - 30/11/22:

ויקטורי - 1 - 20281828(3x800)

סוג תעריף	סוג צריכה	קריאה קודמת	קריאה נוכחית	סה"כ צריכה בקוט"ש	מחיר לקוט"ש בא"ג	סה"כ לתשלום
פרטי חשבון עבור תאריכים:		01/11/22	30/11/22			
777	פסגה	296,539.10	329,233.50	32,694.40	49.77	16,272.00 ₪
778	גבע	155,749.00	166,808.10	11,059.10	41.06	4,540.87 ₪
779	שפל	388,270.50	408,646.60	20,376.10	33.83	6,893.23 ₪

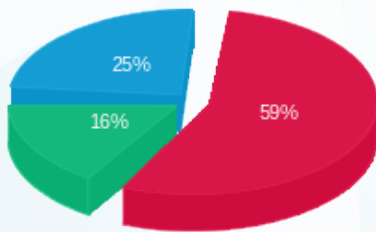
סה"כ לדייר:

פסגה	גבע	שפל	סה"כ	שיא ביקוש
32,694.40	11,059.10	20,376.10	64,129.60	2,096.00
16,272.00 ₪	4,540.87 ₪	6,893.23 ₪	27,706.10 ₪	

סה"כ צריכה
 סה"כ לתשלום

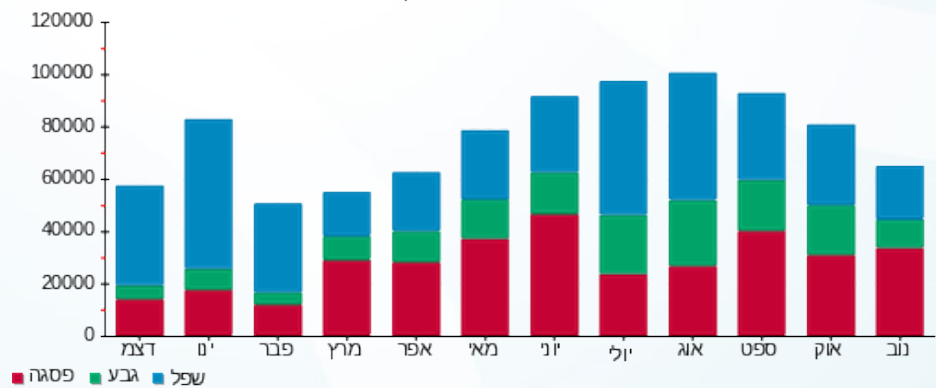
214.45 ₪	תשלום קבוע	
144.28 ₪	תשלום עבור גודל חיבור בKVA (3x800)	
28,064.83 ₪	סה"כ לתשלום	לא כולל מע"מ

התפלגות חיוב בש"ח לפי תעו"ז



■ פסגה (16,272.00 ₪)
 ■ גבע (4,540.87 ₪)
 ■ שפל (6,893.23 ₪)

הסטוריית צריכה בקוט"ש





11/12/22 תאריך הפקדה:
 30/11/22 תאריך קריאה נוכחית:
 01/11/22 תאריך קריאה קודמת:

שם דייר: חומוס אליהו
 שם אתר: דימרי כ"ס הירוקה

לקוח/ה נכבד/ה, אנו מתכבדים להגיש את חישוב צריכת החשמל לתקופה 01/11/22 - 30/11/22:

חומוס אליהו - 1 - 20065575 (3x80)

סוג תעריף	סוג צריכה	קריאה קודמת	קריאה נוכחית	סה"כ צריכה בקוט"ש	מחיר לקוט"ש בא"ג	סה"כ לתשלום
פרטי חשבון עבור תאריכים:			01/11/22	30/11/22		
777	פסגה	22,277.80	24,558.70	2,280.90	49.77	1,135.20 ₪
778	גבע	6,828.70	7,316.60	487.90	41.06	200.33 ₪
779	שפל	7,011.20	7,356.40	345.20	33.83	116.78 ₪

מחטן - 1 - 20065579 (3x16)

סוג תעריף	סוג צריכה	קריאה קודמת	קריאה נוכחית	סה"כ צריכה בקוט"ש	מחיר לקוט"ש בא"ג	סה"כ לתשלום
פרטי חשבון עבור תאריכים:			01/11/22	30/11/22		
777	פסגה	14.80	14.96	0.16	49.77	0.08 ₪
778	גבע	2.88	2.88	0.00	41.06	0.00 ₪
779	שפל	12.24	12.24	0.00	33.83	0.00 ₪

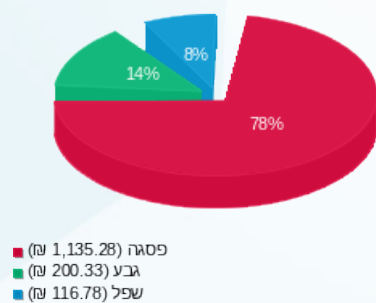
סה"כ לדירה:

פסגה	גבע	שפל	סה"כ	שיא ביקוש
2,281.06	487.90	345.20	3,114.16	30.13
1,135.28 ₪	200.33 ₪	116.78 ₪	1,452.40 ₪	

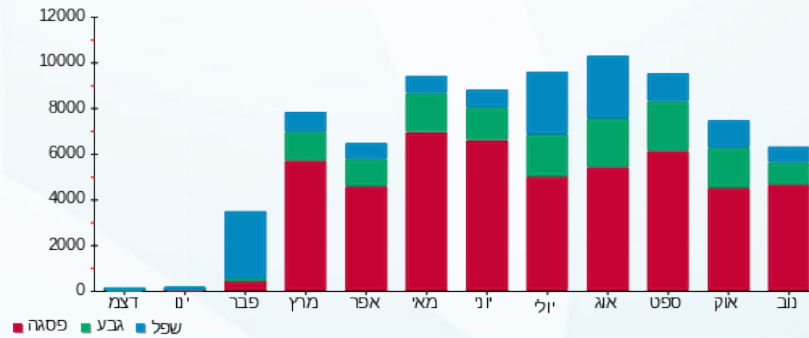
סה"כ צריכה
 סה"כ לתשלום

214.45 ₪	תשלום קבוע	
17.31 ₪	תשלום עבור גודל חיבור בKVA (3x96)	
1,684.16 ₪	סה"כ לתשלום	לא כולל מע"מ

התפלגות חיוב בש"ח לפי תע"ז



הסטוריית צריכה בקוט"ש





11/12/22 תאריך הפקדה:
 30/11/22 תאריך קריאה נוכחית:
 01/11/22 תאריך קריאה קודמת:

שם דייר: חן עמר מן האדמה
שם אתר: דימרי כ"ס הירוקה

לקוח/ה נכבד/ה, אנו מתכבדים להגיש את חישוב צריכת החשמל לתקופה 01/11/22 - 30/11/22:

מחטן 1 - 17313089 (3x160)

סוג תעריף	סוג צריכה	קריאה קודמת	קריאה נוכחית	סה"כ צריכה בקוט"ש	מחיר לקוט"ש בא"ג	סה"כ לתשלום
פרטי חשבון עבור תאריכים:						
777	פסגה	01/11/22	30/11/22	80.50	49.77	40.06 ₪
778	גבע	837.10	867.70	30.60	41.06	12.56 ₪
779	שפל	2,537.60	2,615.30	77.70	33.83	26.29 ₪

חן עמר מן האדמה - 4 - 20065494 (3x80)

סוג תעריף	סוג צריכה	קריאה קודמת	קריאה נוכחית	סה"כ צריכה בקוט"ש	מחיר לקוט"ש בא"ג	סה"כ לתשלום
פרטי חשבון עבור תאריכים:						
777	פסגה	01/11/22	30/11/22	1,992.60	49.77	991.72 ₪
778	גבע	9,752.50	10,396.50	644.00	41.06	264.43 ₪
779	שפל	23,326.00	24,701.60	1,375.60	33.83	465.37 ₪

מחטן 01 - 3 - 20065575 (3x25)

סוג תעריף	סוג צריכה	קריאה קודמת	קריאה נוכחית	סה"כ צריכה בקוט"ש	מחיר לקוט"ש בא"ג	סה"כ לתשלום
פרטי חשבון עבור תאריכים:						
777	פסגה	01/11/22	30/11/22	0.00	49.77	0.00 ₪
778	גבע	0.00	0.00	0.00	41.06	0.00 ₪
779	שפל	0.00	0.00	0.00	33.83	0.00 ₪

סה"כ לדייר:

פסגה	גבע	שפל	סה"כ	שיא ביקוש
2,073.10	674.60	1,453.30	4,201.00	32.78
1,031.78 ₪	276.99 ₪	491.65 ₪	1,800.42 ₪	

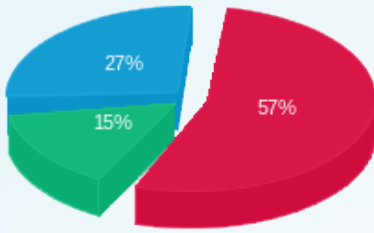
סה"כ צריכה
סה"כ לתשלום

214.45 ₪	תשלום קבוע	
47.79 ₪	תשלום עבור גודל חיבור ב KVA (3x265)	
2,062.67 ₪	סה"כ לתשלום	לא כולל מע"מ



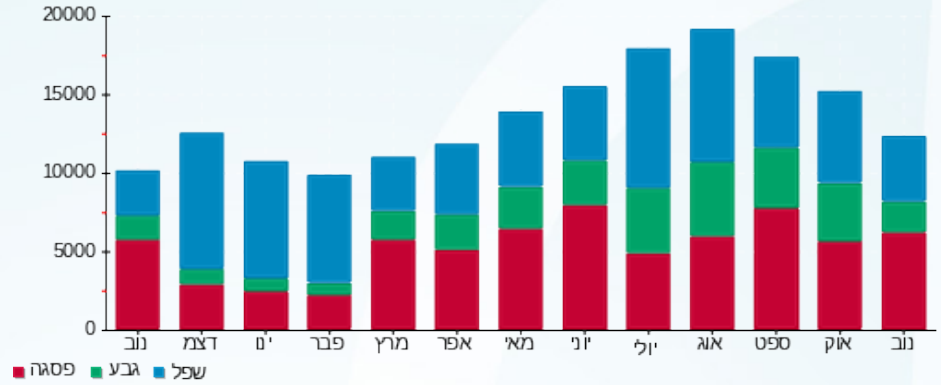


התפלגות חיוב בש"ח לפי תעו"ז



פסגה (1,031.78 ₪)
 גבע (276.99 ₪)
 שפל (491.65 ₪)

הסטוריית צריכה בקוט"ש





11/12/22 תאריך הפקה:
 30/11/22 תאריך קריאה נוכחית:
 01/11/22 תאריך קריאה קודמת:

שם דייר: יולי פופ - איילת
 שם אתר: דימרי כ"ס הירוקה

לקוח/ה נכבד/ה, אנו מתכבדים להגיש את חישוב צריכת החשמל לתקופה 01/11/22 - 30/11/22:

יולי פופ - איילת - 2 - 20065493 (3x40)

סוג תעריף	סוג צריכה	קריאה קודמת	קריאה נוכחית	סה"כ צריכה בקוט"ש	מחיר לקוט"ש בא"ג	סה"כ לתשלום
			30/11/22	01/11/22	פרטי חשבון עבור תאריכים:	
777	פסגה	5,534.70	6,785.70	1,251.00	49.77	622.62 ₪
778	גבע	1,383.90	1,563.15	179.25	41.06	73.60 ₪
779	שפל	4,576.25	4,631.10	54.85	33.83	18.56 ₪

יולי פופ - איילת (מ"א) - 4 - 20065496 (3x63)

סוג תעריף	סוג צריכה	קריאה קודמת	קריאה נוכחית	סה"כ צריכה בקוט"ש	מחיר לקוט"ש בא"ג	סה"כ לתשלום
			30/11/22	01/11/22	פרטי חשבון עבור תאריכים:	
777	פסגה	8,037.40	8,961.90	924.50	49.77	460.12 ₪
778	גבע	1,868.80	1,968.70	99.90	41.06	41.02 ₪
779	שפל	3,871.90	3,906.40	34.50	33.83	11.67 ₪

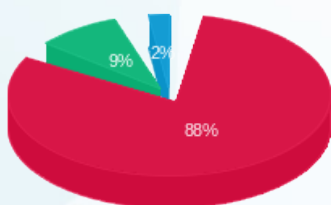
סה"כ לדייר:

פסגה	גבע	שפל	סה"כ	שיא ביקוש
2,175.50	279.15	89.35	2,544.00	13.98
₪ 1,082.75	₪ 114.62	₪ 30.23	₪ 1,227.59	

סה"כ צריכה
 סה"כ לתשלום

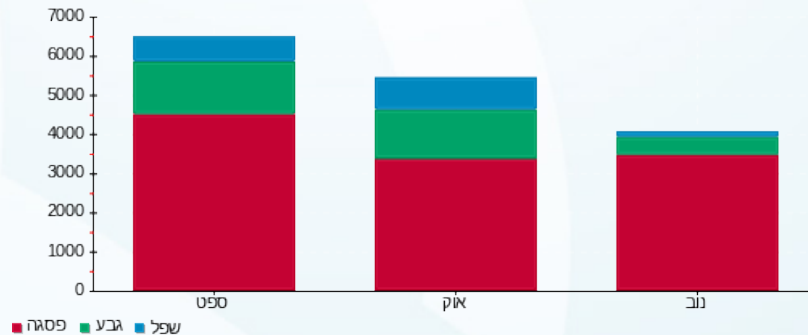
214.45 ₪	תשלום קבוע	
18.58 ₪	תשלום עבור גודל חיבור בKVA (3x103)	
1,460.62 ₪	סה"כ לתשלום	לא כולל מע"מ

התפלגות חיוב בש"ח לפי תע"ז



פסגה (1,082.75 ₪)
 גבע (114.62 ₪)
 שפל (30.23 ₪)

הסטוריית צריכה בקוט"ש





11/12/22 תאריך הפקה:
 30/11/22 תאריך קריאה נוכחית:
 01/11/22 תאריך קריאה קודמת:

שם דייר: ל.ב. רעות בע"מ
 שם אתר: דימרי כ"ס הירוקה

לקוח/ה נכבד/ה, אנו מתכבדים להגיש את חישוב צריכת החשמל לתקופה 01/11/22 - 30/11/22:

ל.ב. רעות בע"מ - 1 - 20065499(3x40)

סה"כ לתשלום	מחיר לקוט"ש בא"ג	סה"כ צריכה בקוט"ש	קריאה נוכחית	קריאה קודמת	סוג צריכה	סוג תעריף
			30/11/22	01/11/22		פרטי חשבון עבור תאריכים:
183.58 ₪	49.77	368.85	5,248.85	4,880.00	פסגה	777
16.03 ₪	41.06	39.05	1,377.80	1,338.75	גבע	778
27.49 ₪	33.83	81.25	2,023.95	1,942.70	שפל	779

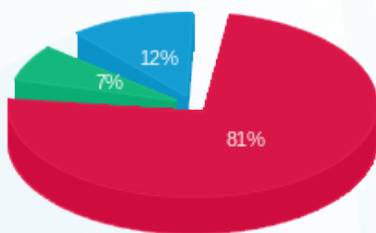
סה"כ לדייר:

שיא ביקוש	סה"כ	שפל	גבע	פסגה
5.56	489.15	81.25	39.05	368.85
	227.10 ₪	27.49 ₪	16.03 ₪	183.58 ₪

סה"כ צריכה
 סה"כ לתשלום

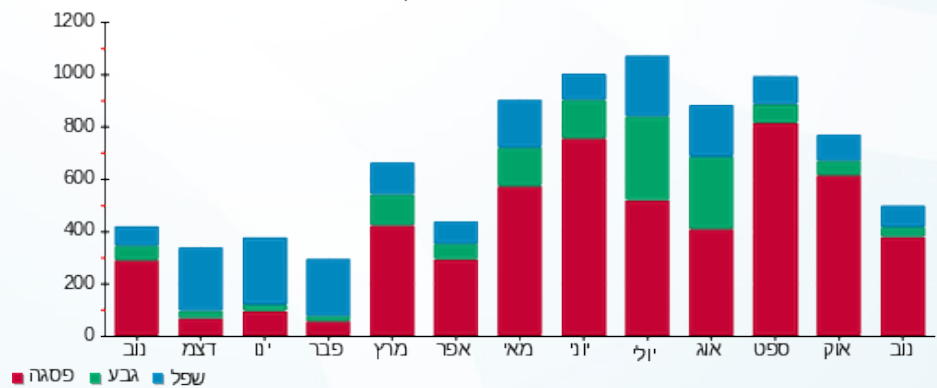
214.45 ₪	תשלום קבוע	
7.21 ₪	תשלום עבור גודל חיבור בKVA (3x40)	
448.76 ₪	סה"כ לתשלום	לא כולל מע"מ

התפלגות חיוב בש"ח לפי תעו"ז



■ פסגה (₪ 183.58)
 ■ גבע (₪ 16.03)
 ■ שפל (₪ 27.49)

הסטוריית צריכה בקוט"ש



11/12/22 תאריך הפקה:
 30/11/22 תאריך קריאה נוכחית:
 01/11/22 תאריך קריאה קודמת:

שם דייר: ליאת דנאי ומירב פרנקל בע"מ
שם אתר: דימרי כ"ס הירוקה

לקוח/ה נכבד/ה, אנו מתכבדים להגיש את חישוב צריכת החשמל לתקופה 01/11/22 - 30/11/22:

ליאת דנאי ומירב פרנקל בע"מ - 3 - 20065498 (3x32)

סה"כ לתשלום	מחיר לקוט"ש בא"ג	סה"כ צריכה בקוט"ש	קריאה נוכחית	קריאה קודמת	סוג צריכה	סוג תעריף
			30/11/22	01/11/22		פרטי חשבון עבור תאריכים:
212.94 ₪	49.77	427.85	6,160.15	5,732.30	פסגה	777
28.62 ₪	41.06	69.70	1,687.10	1,617.40	גבע	778
16.76 ₪	33.83	49.55	2,171.20	2,121.65	שפל	779

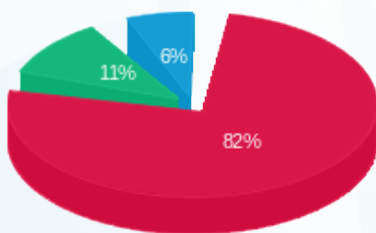
סה"כ לדייר:

שיא ביקוש	סה"כ	שפל	גבע	פסגה
98.12	547.10	49.55	69.70	427.85
	258.32 ₪	16.76 ₪	28.62 ₪	212.94 ₪

סה"כ צריכה
סה"כ לתשלום

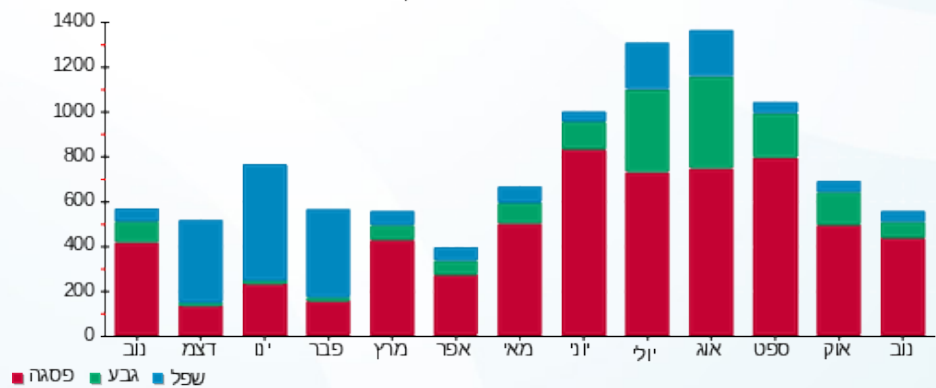
214.45 ₪	תשלום קבוע	
5.77 ₪	תשלום עבור גודל חיבור בKVA (3x32)	
478.54 ₪	סה"כ לתשלום	לא כולל מע"מ

התפלגות חיוב בש"ח לפי תעו"ז



■ פסגה (212.94 ₪)
 ■ גבע (28.62 ₪)
 ■ שפל (16.76 ₪)

הסטוריית צריכה בקוט"ש





11/12/22

תאריך הפקדה:

שם דייר: ליה הוד - משרד תיווך

30/11/22

תאריך קריאה נוכחית:

שם אתר: דימרי כ"ס הירוקה

01/11/22

תאריך קריאה קודמת:

לקוח/ה נכבד/ה, אנו מתכבדים להגיש את חישוב צריכת החשמל לתקופה 01/11/22 - 30/11/22:

ליה הוד - משרד תיווך - 1 - 20065492(3x32)

סוג תעריף	סוג צריכה	קריאה קודמת	קריאה נוכחית	סה"כ צריכה בקוט"ש	מחיר לקוט"ש בא"ג	סה"כ לתשלום
		01/11/22	30/11/22			
777	פסגה	1,604.65	1,682.55	77.90	49.77	38.77 ₪
778	גבע	421.30	443.10	21.80	41.06	8.95 ₪
779	שפל	1,346.10	1,376.10	30.00	33.83	10.15 ₪

סה"כ לדייר:

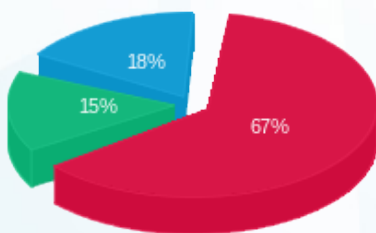
פסגה	גבע	שפל	סה"כ	שיא ביקוש
77.90	21.80	30.00	129.70	1.90
38.77 ₪	8.95 ₪	10.15 ₪	57.87 ₪	

סה"כ צריכה

סה"כ לתשלום

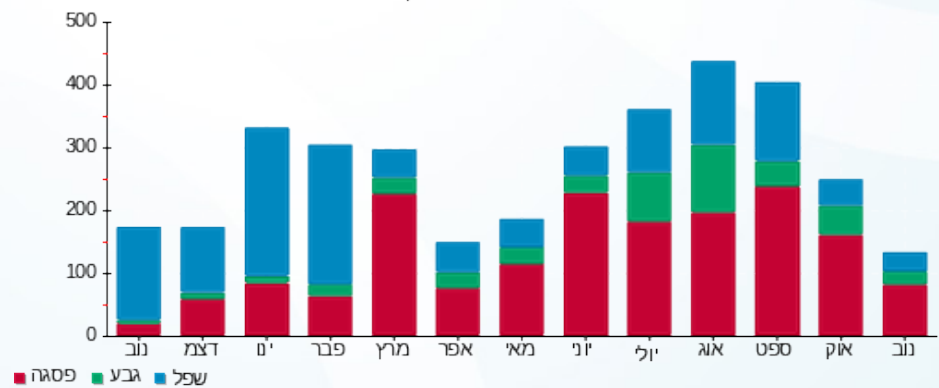
214.45 ₪	תשלום קבוע	
5.77 ₪	תשלום עבור גודל חיבור בKVA (3x32)	
278.09 ₪	סה"כ לתשלום	לא כולל מע"מ

התפלגות חיוב בש"ח לפי תעו"ז



■ פסגה (38.77 ₪)
■ גבע (8.95 ₪)
■ שפל (10.15 ₪)

הסטוריית צריכה בקוט"ש



■ פסגה ■ גבע ■ שפל



11/12/22 תאריך הפקה:
 30/11/22 תאריך קריאה נוכחית:
 01/11/22 תאריך קריאה קודמת:

שם דייר: מכבי שרותי בריאות
 שם אתר: דימרי כ"ס הירוקה

לקוח/ה נכבד/ה, אנו מתכבדים להגיש את חישוב צריכת החשמל לתקופה 01/11/22 - 30/11/22:

מכבי שרותי בריאות - 2 - 20065496 (3x100)

סוג תעריף	סוג צריכה	קריאה קודמת	קריאה נוכחית	סה"כ צריכה בקוט"ש	מחיר לקוט"ש בא"ג	סה"כ לתשלום
		01/11/22	30/11/22			
777	פסגה	12,429.30	13,402.10	972.80	49.77	484.16 ₪
778	גבע	4,178.00	4,353.60	175.60	41.06	72.10 ₪
779	שפל	9,094.10	9,467.60	373.50	33.83	126.36 ₪

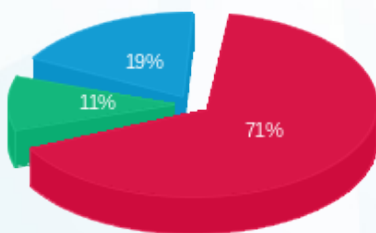
סה"כ לדייר:

פסגה	גבע	שפל	סה"כ	שיא ביקוש
972.80	175.60	373.50	1,521.90	7.51
484.16 ₪	72.10 ₪	126.36 ₪	682.62 ₪	

סה"כ צריכה
 סה"כ לתשלום

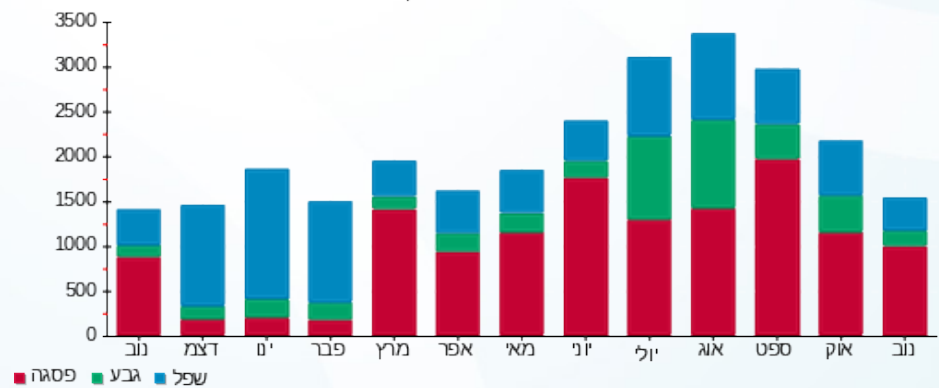
214.45 ₪	תשלום קבוע	
18.03 ₪	תשלום עבור גודל חיבור בKVA (3x100)	
915.10 ₪	סה"כ לתשלום	לא כולל מע"מ

התפלגות חיוב בש"ח לפי תע"ז



■ פסגה (484.16 ₪)
 ■ גבע (72.10 ₪)
 ■ שפל (126.36 ₪)

הסטוריית צריכה בקוט"ש



■ פסגה ■ גבע ■ שפל



11/12/22 תאריך הפקה:
 30/11/22 תאריך קריאה נוכחית:
 01/11/22 תאריך קריאה קודמת:

שם דייר: משחקיה 2 Jump
 שם אתר: דימרי כ"ס הירוקה

לקוח/ה נכבד/ה, אנו מתכבדים להגיש את חישוב צריכת החשמל לתקופה 01/11/22 - 30/11/22:

משחקיה 2 - 20065497 (3x125) - Jump

סוג תעריף	סוג צריכה	קריאה קודמת	קריאה נוכחית	סה"כ צריכה בקוט"ש	מחיר לקוט"ש בא"ג	סה"כ לתשלום
פרטי חשבון עבור תאריכים:						
		01/11/22	30/11/22			
777	פסגה	22,241.40	24,139.10	1,897.70	49.77	944.49 ₪
778	גבע	11,284.70	12,055.20	770.50	41.06	316.37 ₪
779	שפל	17,186.80	18,216.30	1,029.50	33.83	348.28 ₪

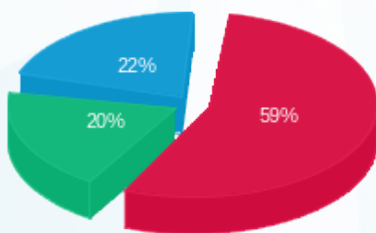
סה"כ לדייר:

פסגה	גבע	שפל	סה"כ	שיא ביקוש
1,897.70	770.50	1,029.50	3,697.70	27.06
944.49 ₪	316.37 ₪	348.28 ₪	1,609.13 ₪	

סה"כ צריכה
 סה"כ לתשלום

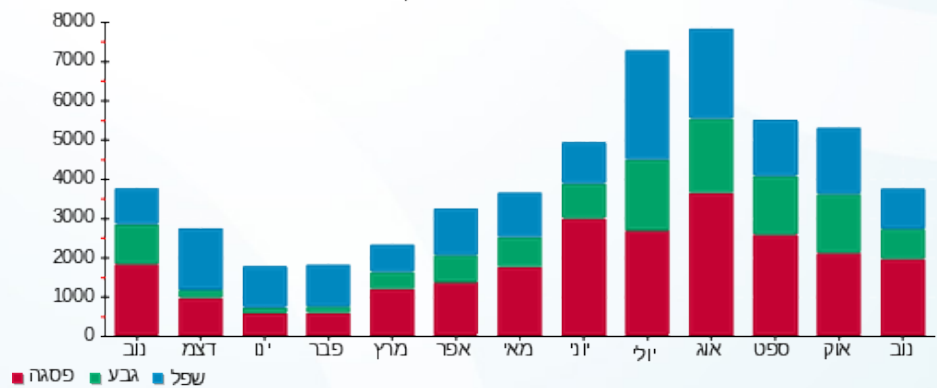
214.45 ₪	תשלום קבוע	
22.54 ₪	תשלום עבור גודל חיבור ב KVA (3x125)	
1,846.13 ₪	סה"כ לתשלום	לא כולל מע"מ

התפלגות חיוב בש"ח לפי תע"ז



■ פסגה (944.49 ₪)
 ■ גבע (316.37 ₪)
 ■ שפל (348.28 ₪)

הסטוריית צריכה בקוט"ש



11/12/22 תאריך הפקה:
 30/11/22 תאריך קריאה נוכחית:
 01/11/22 תאריך קריאה קודמת:

שם דייר: נווה אפרתי - חנות מחשוב וגיימינג
שם אתר: דימרי כ"ס הירוקה

לקוח/ה נכבד/ה, אנו מתכבדים להגיש את חישוב צריכת החשמל לתקופה 01/11/22 - 30/11/22:

נווה אפרתי - חנות מחשוב וגיימינג - 1 - 20065500(3x32)

סוג תעריף	סוג צריכה	קריאה קודמת	קריאה נוכחית	סה"כ צריכה בקוט"ש	מחיר לקוט"ש בא"ג	סה"כ לתשלום
פרטי חשבון עבור תאריכים:						
777	פסגה	01/11/22	30/11/22	654.20	49.77	325.60 ₪
778	גבע	2,394.20	2,496.20	102.00	41.06	41.88 ₪
779	שפל	3,596.40	3,686.20	89.80	33.83	30.38 ₪

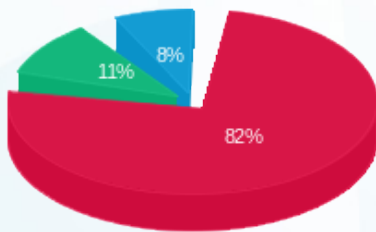
סה"כ לדייר:

פסגה	גבע	שפל	סה"כ	שיא ביקוש
654.20	102.00	89.80	846.00	97.78
325.60 ₪	41.88 ₪	30.38 ₪	397.86 ₪	

סה"כ צריכה
סה"כ לתשלום

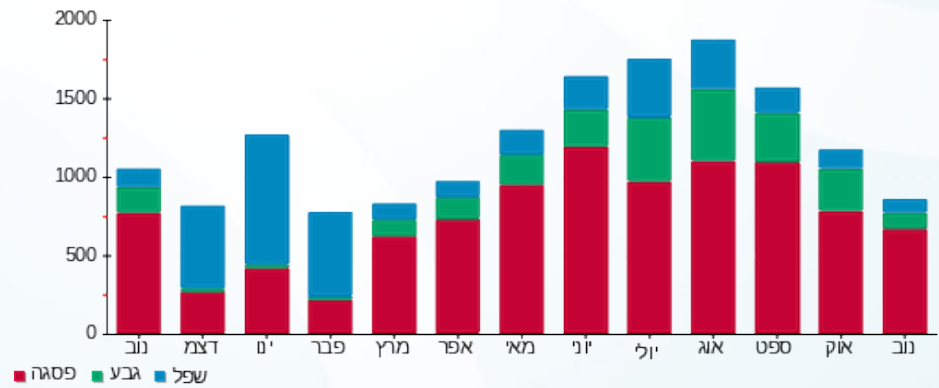
214.45 ₪	תשלום קבוע	
5.77 ₪	תשלום עבור גודל חיבור בKVA (3x32)	
618.08 ₪	סה"כ לתשלום	לא כולל מע"מ

התפלגות חיוב בש"ח לפי תעו"ז



■ פסגה (325.60 ₪)
 ■ גבע (41.88 ₪)
 ■ שפל (30.38 ₪)

הסטוריית צריכה בקוט"ש



11/12/22 תאריך הפקדה:
 30/11/22 תאריך קריאה נוכחית:
 01/11/22 תאריך קריאה קודמת:

שם דייר: ניצת הדובדבן כנפי נשרים בע"מ
 שם אתר: דימרי כ"ס הירוקה

לקוח/ה נכבד/ה, אנו מתכבדים להגיש את חישוב צריכת החשמל לתקופה 01/11/22 - 30/11/22:

ניצת הדובדבן כנפי נשרים בע"מ - 4 - 20065500(3x63)

סוג תעריף	סוג צריכה	קריאה קודמת	קריאה נוכחית	סה"כ צריכה בקוט"ש	מחיר לקוט"ש בא"ג	סה"כ לתשלום
פרטי חשבון עבור תאריכים:						
777	פסגה	01/11/22	30/11/22	3,852.60	49.77	1,917.44 ₪
778	גבע	19,082.70	20,292.50	1,209.80	41.06	496.74 ₪
779	שפל	44,512.10	46,964.60	2,452.50	33.83	829.68 ₪

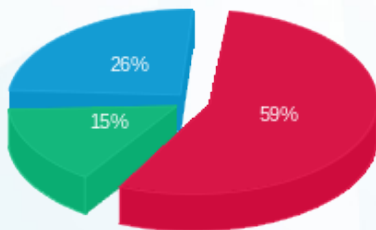
סה"כ לדייר:

פסגה	גבע	שפל	סה"כ	שיא ביקוש
3,852.60	1,209.80	2,452.50	7,514.90	186.48
1,917.44 ₪	496.74 ₪	829.68 ₪	3,243.86 ₪	

סה"כ צריכה
 סה"כ לתשלום

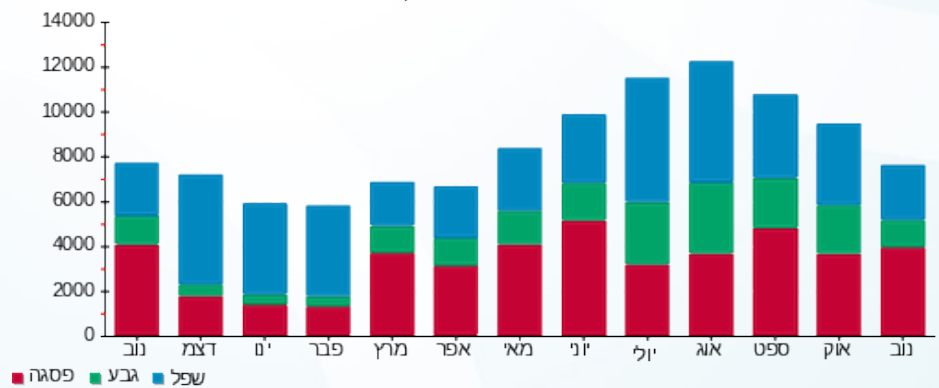
214.45 ₪	תשלום קבוע	
11.36 ₪	תשלום עבור גודל חיבור בKVA (3x63)	
3,469.68 ₪	סה"כ לתשלום	לא כולל מע"מ

התפלגות חיוב בש"ח לפי תע"ז



■ פסגה (1,917.44 ₪)
 ■ גבע (496.74 ₪)
 ■ שפל (829.68 ₪)

הסטוריית צריכה בקוט"ש



■ פסגה ■ גבע ■ שפל



11/12/22 תאריך הפקה:
 30/11/22 תאריך קריאה נוכחית:
 01/11/22 תאריך קריאה קודמת:

שם דייר: ס.א. גראנד סחר בע"מ - קצביה
 שם אתר: דימרי כ"ס הירוקה

לקוח/ה נכבד/ה, אנו מתכבדים להגיש את חישוב צריכת החשמל לתקופה 01/11/22 - 30/11/22:

ס.א. גראנד סחר בע"מ - קצביה - 4 - 20065492(3x125)

סוג תעריף	סוג צריכה	קריאה קודמת	קריאה נוכחית	סה"כ צריכה בקוט"ש	מחיר לקוט"ש בא"ג	סה"כ לתשלום
פרטי חשבון עבור תאריכים:			01/11/22	30/11/22		
777	פסגה	30,638.40	34,022.50	3,384.10	49.77	1,684.27 ₪
778	גבע	15,275.10	16,381.70	1,106.60	41.06	454.37 ₪
779	שפל	44,402.40	46,512.90	2,110.50	33.83	713.98 ₪

מחטן - 4 - 20065579(3x16)

סוג תעריף	סוג צריכה	קריאה קודמת	קריאה נוכחית	סה"כ צריכה בקוט"ש	מחיר לקוט"ש בא"ג	סה"כ לתשלום
פרטי חשבון עבור תאריכים:			01/11/22	30/11/22		
777	פסגה	612.56	687.10	74.54	49.77	37.10 ₪
778	גבע	340.77	366.35	25.58	41.06	10.50 ₪
779	שפל	1,059.12	1,119.74	60.62	33.83	20.51 ₪

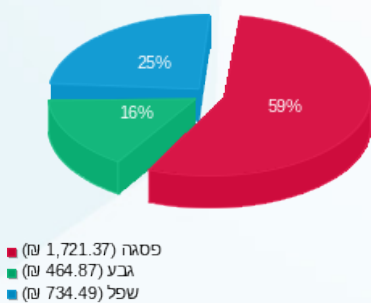
סה"כ לדיר:

פסגה	גבע	שפל	סה"כ	שיא ביקוש
3,458.64	1,132.18	2,171.12	6,761.95	189.76
1,721.37 ₪	464.87 ₪	734.49 ₪	2,920.73 ₪	

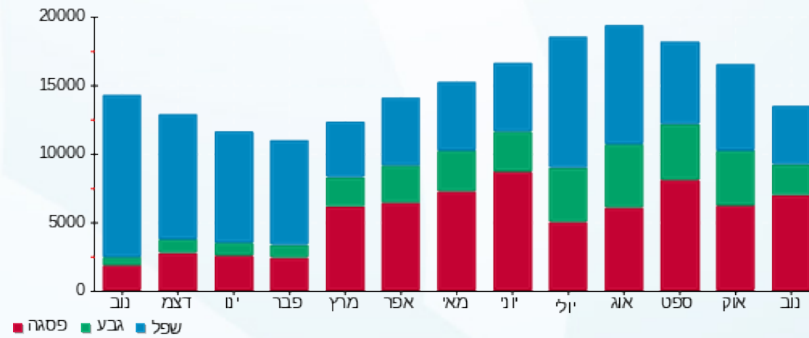
סה"כ צריכה
 סה"כ לתשלום

214.45 ₪	תשלום קבוע	
25.43 ₪	תשלום עבור גודל חיבור בKVA (3x141)	
3,160.61 ₪	סה"כ לתשלום	לא כולל מע"מ

התפלגות חיוב בש"ח לפי תע"ז



הסטוריית צריכה בקוט"ש





11/12/22 תאריך הפקה:
 30/11/22 תאריך קריאה נוכחית:
 01/11/22 תאריך קריאה קודמת:

שם דייר: סטימצקי (2005) בע"מ
 שם אתר: דימרי כ"ס הירוקה

לקוח/ה נכבד/ה, אנו מתכבדים להגיש את חישוב צריכת החשמל לתקופה 30/11/22 - 01/11/22:

סטימצקי (2005) בע"מ - 2 - 20065491(3x40)

סוג תעריף	סוג צריכה	קריאה קודמת	קריאה נוכחית	סה"כ צריכה בקוט"ש	מחיר לקוט"ש בא"ג	סה"כ לתשלום
פרטי חשבון עבור תאריכים:						
777	פסגה	01/11/22	30/11/22	849.75	49.77	422.92 ₪
778	גבע	3,162.15	3,266.05	103.90	41.06	42.66 ₪
779	שפל	3,461.35	3,529.95	68.60	33.83	23.21 ₪

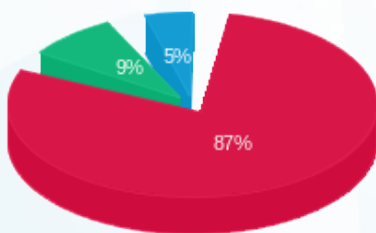
סה"כ לדייר:

פסגה	גבע	שפל	סה"כ	שיא ביקוש
849.75	103.90	68.60	1,022.25	9.35
422.92 ₪	42.66 ₪	23.21 ₪	488.79 ₪	

סה"כ צריכה
 סה"כ לתשלום

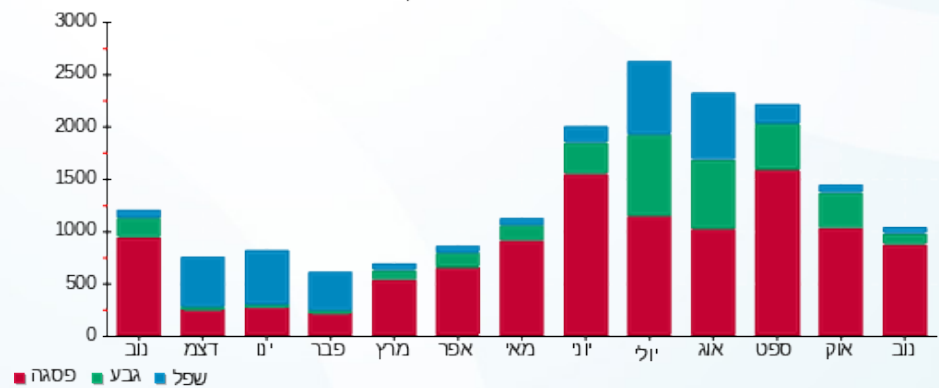
214.45 ₪	תשלום קבוע	
7.21 ₪	תשלום עבור גודל חיבור בKVA (3x40)	
710.45 ₪	סה"כ לתשלום	לא כולל מע"מ

התפלגות חיוב בש"ח לפי תע"ז



פסגה (422.92 ₪)
 גבע (42.66 ₪)
 שפל (23.21 ₪)

הסטוריית צריכה בקוט"ש



11/12/22 תאריך הפקה:
 30/11/22 תאריך קריאה נוכחית:
 01/11/22 תאריך קריאה קודמת:

שם דייר: סטרלה - אורן יעקבי
 שם אתר: דימרי כ"ס הירוקה

לקוח/ה נכבד/ה, אנו מתכבדים להגיש את חישוב צריכת החשמל לתקופה 01/11/22 - 30/11/22:

סטרלה - אורן יעקבי - 3 - 20065491(3x32)

סוג תעריף	סוג צריכה	קריאה קודמת	קריאה נוכחית	סה"כ צריכה בקוט"ש	מחיר לקוט"ש בא"ג	סה"כ לתשלום
פרטי חשבון עבור תאריכים:						
777	פסגה	01/11/22	30/11/22	180.15	49.77	89.66 ₪
778	גבע	786.95	821.00	34.05	41.06	13.98 ₪
779	שפל	950.55	962.05	11.50	33.83	3.89 ₪

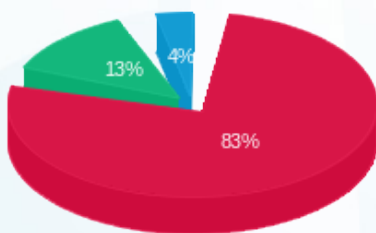
סה"כ לדייר:

פסגה	גבע	שפל	סה"כ	שיא ביקוש
180.15	34.05	11.50	225.70	5.19
89.66 ₪	13.98 ₪	3.89 ₪	107.53 ₪	

סה"כ צריכה
 סה"כ לתשלום

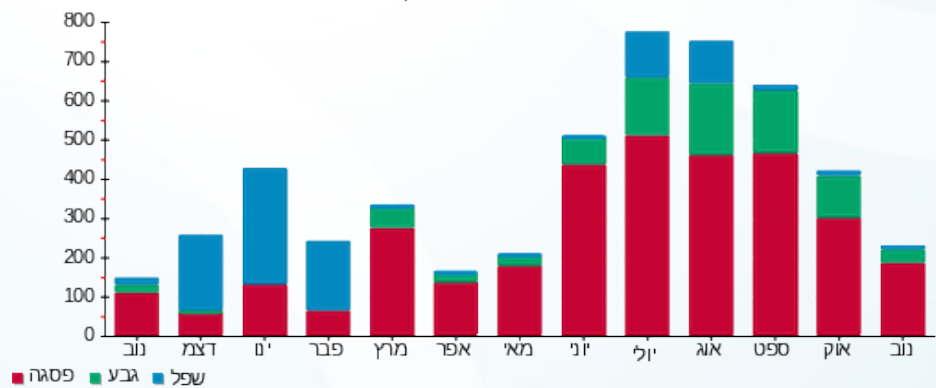
214.45 ₪	תשלום קבוע	
5.77 ₪	תשלום עבור גודל חיבור בKVA (3x32)	
327.75 ₪	סה"כ לתשלום	לא כולל מע"מ

התפלגות חיוב בש"ח לפי תעו"ז



פסגה (89.66 ₪)
 גבע (13.98 ₪)
 שפל (3.89 ₪)

הסטוריית צריכה בקוט"ש





11/12/22 תאריך הפקה:
 30/11/22 תאריך קריאה נוכחית:
 01/11/22 תאריך קריאה קודמת:

שם דייר: סלבריישן
 שם אתר: דימרי כ"ס הירוקה

לקוח/ה נכבד/ה, אנו מתכבדים להגיש את חישוב צריכת החשמל לתקופה 01/11/22 - 30/11/22:

מחטן - 4 - 20065493 (3x32)

סוג תעריף	סוג צריכה	קריאה קודמת	קריאה נוכחית	סה"כ צריכה בקוט"ש	מחיר לקוט"ש בא"ג	סה"כ לתשלום
פרטי חשבון עבור תאריכים:			01/11/22	30/11/22		
777	פסגה	58.75	77.20	18.45	49.77	9.18 ₪
778	גבע	29.35	36.65	7.30	41.06	3.00 ₪
779	שפל	86.10	105.90	19.80	33.83	6.70 ₪

סלבריישן - 3 - 20065496 (3x80)

סוג תעריף	סוג צריכה	קריאה קודמת	קריאה נוכחית	סה"כ צריכה בקוט"ש	מחיר לקוט"ש בא"ג	סה"כ לתשלום
פרטי חשבון עבור תאריכים:			01/11/22	30/11/22		
777	פסגה	46,305.90	50,043.50	3,737.60	49.77	1,860.20 ₪
778	גבע	16,045.90	16,754.00	708.10	41.06	290.75 ₪
779	שפל	9,179.70	9,544.80	365.10	33.83	123.51 ₪

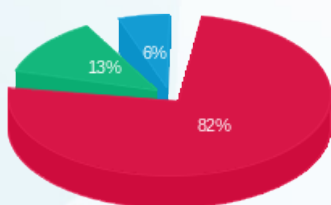
סה"כ לדייר:

פסגה	גבע	שפל	סה"כ	שיא ביקוש
3,756.05	715.40	384.90	4,856.35	31.96
1,869.39 ₪	293.74 ₪	130.21 ₪	2,293.34 ₪	

סה"כ צריכה
 סה"כ לתשלום

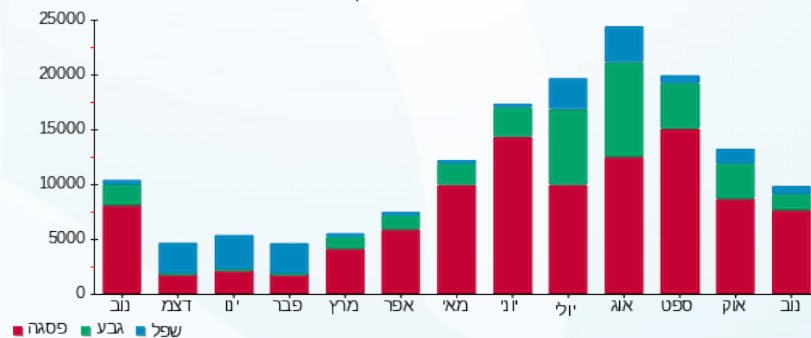
214.45 ₪	תשלום קבוע	
20.20 ₪	תשלום עבור גודל חיבור בKVA (3x112)	
2,527.99 ₪	סה"כ לתשלום	לא כולל מע"מ

התפלגות חיוב בש"ח לפי תע"ז



פסגה (1,869.39 ₪) 82%
 גבע (293.74 ₪) 13%
 שפל (130.21 ₪) 6%

הסטוריית צריכה בקוט"ש





11/12/22 תאריך הפקה:
 30/11/22 תאריך קריאה נוכחית:
 01/11/22 תאריך קריאה קודמת:

שם דייר: ענק האגוזים 1 - עודד אברהמיץ
שם אתר: דימרי כ"ס הירוקה

לקוח/ה נכבד/ה, אנו מתכבדים להגיש את חישוב צריכת החשמל לתקופה 01/11/22 - 30/11/22:

ענק האגוזים 1 - 20065498 (3x32)

סוג תעריף	סוג צריכה	קריאה קודמת	קריאה נוכחית	סה"כ צריכה בקוט"ש	מחיר לקוט"ש בא"ג	סה"כ לתשלום
פרטי חשבון עבור תאריכים:						
777	פסגה	01/11/22	30/11/22	1,193.05	49.77	593.78 ₪
778	גבע	7,460.75	7,781.05	320.30	41.06	131.52 ₪
779	שפל	10,452.75	10,911.70	458.95	33.83	155.26 ₪

ענק האגוזים 1 - עודד אברהמיץ - 2 - 20065498 (3x32)

סוג תעריף	סוג צריכה	קריאה קודמת	קריאה נוכחית	סה"כ צריכה בקוט"ש	מחיר לקוט"ש בא"ג	סה"כ לתשלום
פרטי חשבון עבור תאריכים:						
777	פסגה	01/11/22	30/11/22	2,023.95	49.77	1,007.32 ₪
778	גבע	7,970.20	8,604.30	634.10	41.06	260.36 ₪
779	שפל	14,755.10	15,746.75	991.65	33.83	335.48 ₪

מחטן 3 - 20065570 (3x16)

סוג תעריף	סוג צריכה	קריאה קודמת	קריאה נוכחית	סה"כ צריכה בקוט"ש	מחיר לקוט"ש בא"ג	סה"כ לתשלום
פרטי חשבון עבור תאריכים:						
777	פסגה	01/11/22	30/11/22	0.00	49.77	0.00 ₪
778	גבע	0.40	0.40	0.00	41.06	0.00 ₪
779	שפל	2.02	2.02	0.00	33.83	0.00 ₪

סה"כ לדייר:

פסגה	גבע	שפל	סה"כ	שיא ביקוש
3,217.00	954.40	1,450.60	5,622.00	64.00
1,601.10 ₪	391.88 ₪	490.74 ₪	2,483.72 ₪	

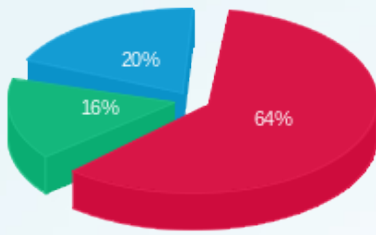
סה"כ צריכה
 סה"כ לתשלום

214.45 ₪	תשלום קבוע	
14.43 ₪	תשלום עבור גודל חיבור בKVA (3x80)	
2,712.59 ₪	סה"כ לתשלום	לא כולל מע"מ



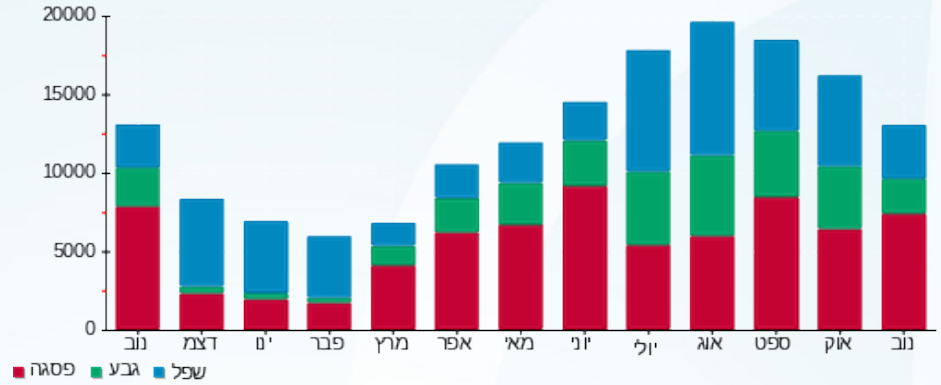


התפלגות חיוב בש"ח לפי תעו"ז



פסגה (ש"ח 1,601.10)
 גבע (ש"ח 391.88)
 שפל (ש"ח 490.74)

הסטוריית צריכה בקוט"ש





11/12/22

תאריך הפקדה:

שם דייר: צ'ידר בע"מ - ונילה

30/11/22

תאריך קריאה נוכחית:

שם אתר: דימרי כ"ס הירוקה

01/11/22

תאריך קריאה קודמת:

לקוח/ה נכבד/ה, אנו מתכבדים להגיש את חישוב צריכת החשמל לתקופה 01/11/22 - 30/11/22:

צ'ידר בע"מ - ונילה - 1 - 20065574 (3x63)

סוג תעריף	סוג צריכה	קריאה קודמת	קריאה נוכחית	סה"כ צריכה בקוט"ש	מחיר לקוט"ש בא"ג	סה"כ לתשלום
			30/11/22	01/11/22	פרטי חשבון עבור תאריכים:	
777	פסגה	23,561.20	26,115.00	2,553.80	49.77	1,271.03 ₪
778	גבע	12,805.80	13,840.20	1,034.40	41.06	424.72 ₪
779	שפל	21,978.00	23,115.40	1,137.40	33.83	384.78 ₪

מחטן ונילה - 1 - 20065580 (3x63)

סוג תעריף	סוג צריכה	קריאה קודמת	קריאה נוכחית	סה"כ צריכה בקוט"ש	מחיר לקוט"ש בא"ג	סה"כ לתשלום
			30/11/22	01/11/22	פרטי חשבון עבור תאריכים:	
777	פסגה	1,754.15	2,012.75	258.60	49.77	128.71 ₪
778	גבע	996.70	1,093.55	96.85	41.06	39.77 ₪
779	שפל	2,688.95	2,936.10	247.15	33.83	83.61 ₪

סה"כ לדירה:

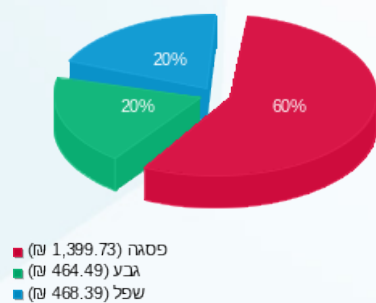
פסגה	גבע	שפל	סה"כ	שיא ביקוש
2,812.40	1,131.25	1,384.55	5,328.20	18.52
1,399.73 ₪	464.49 ₪	468.39 ₪	2,332.62 ₪	

סה"כ צריכה

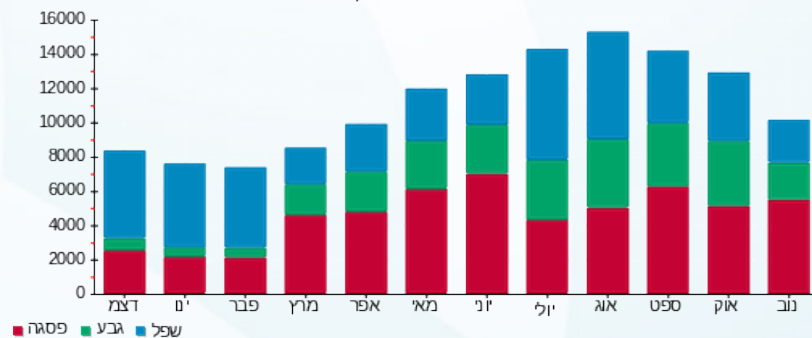
סה"כ לתשלום

214.45 ₪	תשלום קבוע	
22.72 ₪	תשלום עבור גודל חיבור בKVA (3x126)	
2,569.79 ₪	סה"כ לתשלום	לא כולל מע"מ

התפלגות חיוב בש"ח לפי תע"ז



הסטוריית צריכה בקוט"ש



11/12/22 תאריך הפקדה:
 30/11/22 תאריך קריאה נוכחית:
 01/11/22 תאריך קריאה קודמת:

שם דייר: ציבורי
 שם אתר: דימרי כ"ס הירוקה

לקוח/ה נכבד/ה, אנו מתכבדים להגיש את חישוב צריכת החשמל לתקופה 01/11/22 - 30/11/22:

ציבורי - 1 - 22222222(0x0)

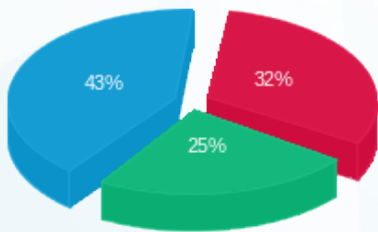
סה"כ לתשלום	מחיר לקוט"ש בא"ג	סה"כ צריכה בקוט"ש	קריאה נוכחית	קריאה קודמת	סוג צריכה	סוג תעריף
			30/11/22	01/11/22	פרטי חשבון עבור תאריכים:	
₪ 4,326.26	49.77	8,692.50	8,692.50	0.00	פסגה	777
₪ 3,320.21	41.06	8,086.23	8,086.23	0.00	גבע	778
₪ 5,699.45	33.83	16,847.34	16,847.34	0.00	שפל	779

סה"כ לדייר:

שיא ביקוש	סה"כ	שפל	גבע	פסגה	סה"כ צריכה
	33,626.07	16,847.34	8,086.23	8,692.50	סה"כ לתשלום
	₪ 13,345.92	₪ 5,699.45	₪ 3,320.21	₪ 4,326.26	

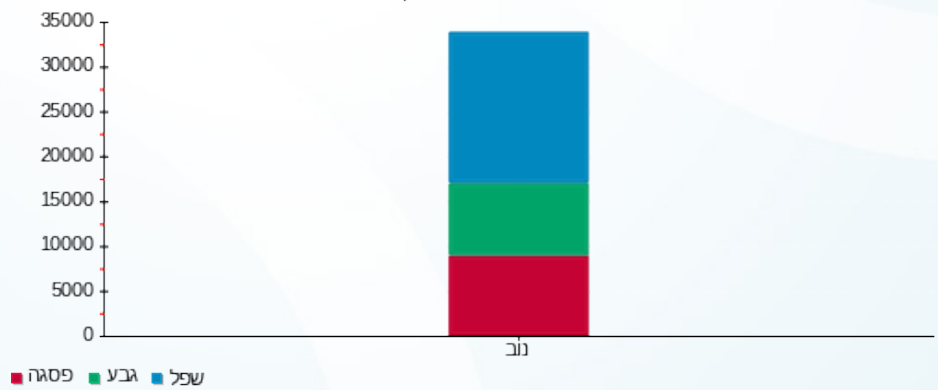
₪ 0.00	תשלום קבוע	
₪ 0.00	תשלום עבור גודל חיבור בKVA (0x0)	
₪ 13,345.92	סה"כ לתשלום	לא כולל מע"מ

התפלגות חיוב בש"ח לפי תעו"ז



■ פסגה (₪ 4,326.26)
 ■ גבע (₪ 3,320.21)
 ■ שפל (₪ 5,699.45)

הסטוריית צריכה בקוט"ש



11/12/22 תאריך הפקה:
 30/11/22 תאריך קריאה נוכחית:
 01/11/22 תאריך קריאה קודמת:

שם דייר: רועי סלע
 שם אתר: דימרי כ"ס הירוקה

לקוח/ה נכבד/ה, אנו מתכבדים להגיש את חישוב צריכת החשמל לתקופה 01/11/22 - 30/11/22:

רועי סלע - 3 - 20065494(3x80)

סוג תעריף	סוג צריכה	קריאה קודמת	קריאה נוכחית	סה"כ צריכה בקוט"ש	מחיר לקוט"ש בא"ג	סה"כ לתשלום
פרטי חשבון עבור תאריכים:			01/11/22	30/11/22		
777	פסגה	13,637.10	14,727.40	1,090.30	49.77	542.64 ₪
778	גבע	6,071.40	6,452.80	381.40	41.06	156.60 ₪
779	שפל	8,668.80	9,095.60	426.80	33.83	144.39 ₪

מחן - 3 - 20065579(3x16)

סוג תעריף	סוג צריכה	קריאה קודמת	קריאה נוכחית	סה"כ צריכה בקוט"ש	מחיר לקוט"ש בא"ג	סה"כ לתשלום
פרטי חשבון עבור תאריכים:			01/11/22	30/11/22		
777	פסגה	359.95	407.38	47.42	49.77	23.60 ₪
778	גבע	200.35	218.00	17.65	41.06	7.25 ₪
779	שפל	628.64	673.31	44.67	33.83	15.11 ₪

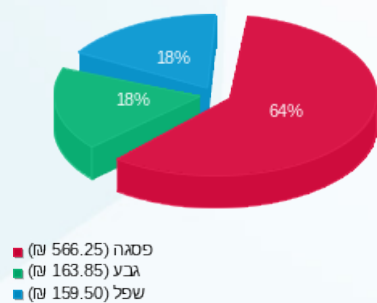
סה"כ לדירה:

פסגה	גבע	שפל	סה"כ	שיא ביקוש
1,137.72	399.05	471.47	2,008.24	11.03
₪ 566.25	₪ 163.85	₪ 159.50	₪ 889.59	

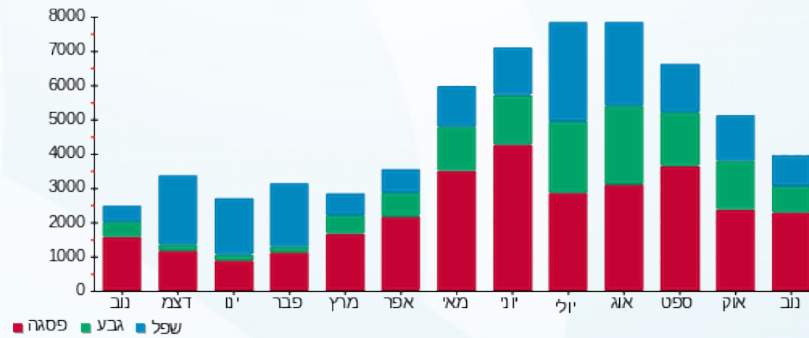
סה"כ צריכה
 סה"כ לתשלום

214.45 ₪	תשלום קבוע	
17.31 ₪	תשלום עבור גודל חיבור בKVA (3x96)	
1,121.36 ₪	סה"כ לתשלום	לא כולל מע"מ

התפלגות חיוב בש"ח לפי תע"ז



הסטוריית צריכה בקוט"ש



11/12/22 תאריך הפקה:
 30/11/22 תאריך קריאה נוכחית:
 01/11/22 תאריך קריאה קודמת:

שם דייר: שגאי 01
 שם אתר: דימרי כ"ס הירוקה

לקוח/ה נכבד/ה, אנו מתכבדים להגיש את חישוב צריכת החשמל לתקופה 01/11/22 - 30/11/22:

שגאי 01 - 15112900 (0x0)

סוג תעריף	סוג צריכה	קריאה קודמת	קריאה נוכחית	סה"כ צריכה בקוט"ש	מחיר לקוט"ש בא"ג	סה"כ לתשלום
		01/11/22	30/11/22			
777	פסגה	417,397.78	463,822.12	46,424.34	49.77	23,105.39 ₪
778	גבע	246,334.18	265,114.05	18,779.88	41.06	7,711.02 ₪
779	שפל	495,009.86	526,942.54	31,932.68	33.83	10,802.83 ₪

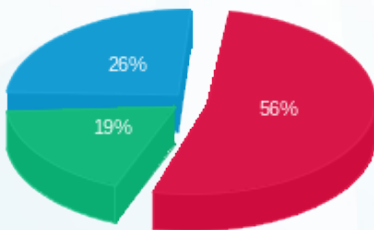
סה"כ לדייר:

פסגה	גבע	שפל	סה"כ	שיא ביקוש
46,424.34	18,779.88	31,932.68	97,136.89	
23,105.39 ₪	7,711.02 ₪	10,802.83 ₪	41,619.24 ₪	

סה"כ צריכה
 סה"כ לתשלום

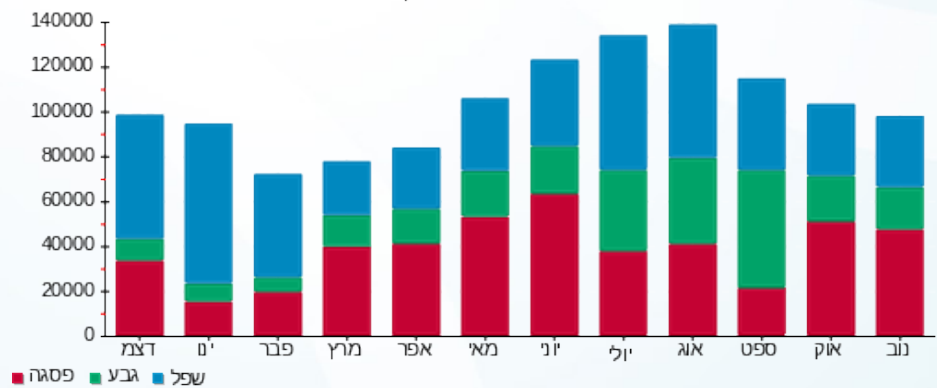
0.00 ₪	תשלום קבוע	
0.00 ₪	תשלום עבור גודל חיבור בKVA (0x0)	
41,619.24 ₪	סה"כ לתשלום	לא כולל מע"מ

התפלגות חיוב בש"ח לפי תע"ז



פסגה (23,105.39 ₪) ■
 גבע (7,711.02 ₪) ■
 שפל (10,802.83 ₪) ■

הסטוריית צריכה בקוט"ש



11/12/22 תאריך הפקדה:
 30/11/22 תאריך קריאה נוכחית:
 01/11/22 תאריך קריאה קודמת:

שם דייר: שניא 02
 שם אתר: דימרי כ"ס הירוקה

לקוח/ה נכבד/ה, אנו מתכבדים להגיש את חישוב צריכת החשמל לתקופה 01/11/22 - 30/11/22:

שנאי 02 - 1 - 15112986(0x0)

סוג תעריף	סוג צריכה	קריאה קודמת	קריאה נוכחית	סה"כ צריכה בקוט"ש	מחיר לקוט"ש בא"ג	סה"כ לתשלום
		01/11/22	30/11/22	פרטי חשבון עבור תאריכים:		
777	פסגה	695,717.42	763,762.96	68,045.54	49.77	33,866.27 ₪
778	גבע	279,760.22	301,702.50	21,942.29	41.06	9,009.50 ₪
779	שפל	645,846.31	684,735.47	38,889.16	33.83	13,156.20 ₪

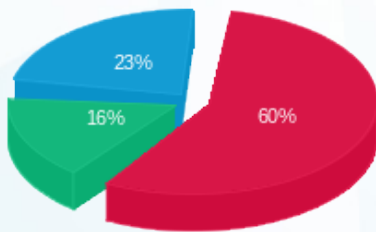
סה"כ לדייר:

פסגה	גבע	שפל	סה"כ	שיא ביקוש
68,045.54	21,942.29	38,889.16	128,876.99	
33,866.27 ₪	9,009.50 ₪	13,156.20 ₪	56,031.97 ₪	

סה"כ צריכה
 סה"כ לתשלום

0.00 ₪	תשלום קבוע	
0.00 ₪	תשלום עבור גודל חיבור בKVA (0x0)	
56,031.97 ₪	סה"כ לתשלום	לא כולל מע"מ

התפלגות חיוב בש"ח לפי תעו"ז



פסגה (33,866.27 ₪) 60%
 גבע (9,009.50 ₪) 16%
 שפל (13,156.20 ₪) 23%

הסטוריית צריכה בקוט"ש

