



15/12/22

תאריך הפקה:

שם דייר: קומה 02 יחי C1 - יקיר בית בע"מ יחידות - C1+C2+C3+ B4

27/11/22

תאריך קריאה נוכחית:

שם אתר: ארגמן בני ברק

31/10/22

תאריך קריאה קודמת:

לקוח/ה נכבד/ה, אנו מתכבדים להגיש את חישוב צריכת החשמל לתקופה 27/11/22 - 31/10/22:

קומה 02 יחי C1 - יקיר בית בע"מ יחידות - 1 - C1+C2+C3+ B4 - 16092140

סוג תעריף	סוג צריכה	קריאה קודמת	קריאה נוכחית	סה"כ צריכה בקוט"ש	מחיר לקוט"ש בא"ג	סה"כ לתשלום
		31/10/22	27/11/22			
777	פסגה	8,680.70	9,421.30	740.60	41.21	305.20 ₪
778	גבע	2,063.90	2,182.20	118.30	33.05	39.10 ₪
779	שפל	4,950.20	5,187.70	237.50	26.57	63.10 ₪

סה"כ לדייר:

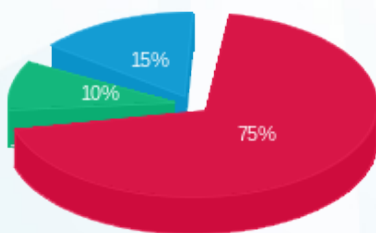
פסגה	גבע	שפל	סה"כ	שיא ביקוש
740.60	118.30	237.50	1,096.40	196.10
₪ 305.20	₪ 39.10	₪ 63.10	₪ 407.40	

סה"כ צריכה

סה"כ לתשלום

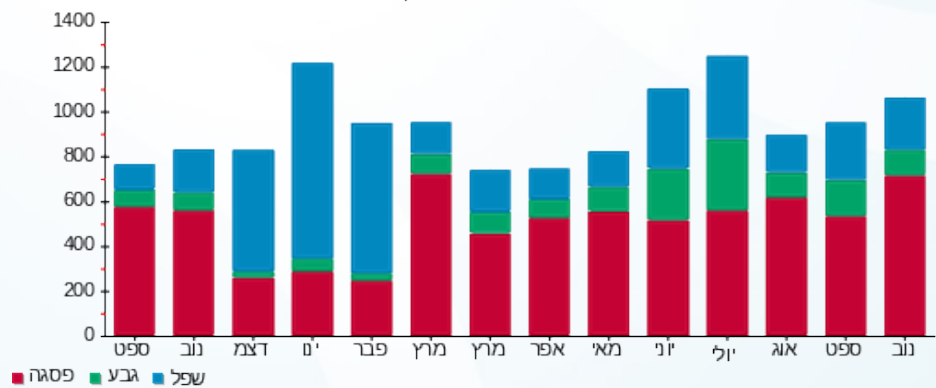
₪ 30.00	תשלום קבוע	
₪ 0.00	תשלום עבור גודל חיבור בKVA (0x0)	
₪ 437.40	סה"כ לתשלום	לא כולל מע"מ

התפלגות חיוב בש"ח לפי תעו"ז



- פסגה (₪ 305.20)
- גבע (₪ 39.10)
- שפל (₪ 63.10)

הסטוריית צריכה בקוט"ש



- פסגה
- גבע
- שפל

