



15/12/22 תאריך הפקה:
 07/12/22 תאריך קריאה נוכחית:
 09/11/22 תאריך קריאה קודמת:

שם דייר: אופקים
 שם אתר: אבן גבירול

לקוח/ה נכבד/ה, אנו מתכבדים להגיש את חישוב צריכת החשמל לתקופה 07/12/22 - 09/11/22:

אופקים - 3 - 00021650(0x0)

סה"כ לתשלום	מחיר לקוט"ש בא"ג	סה"כ צריכה בקוט"ש	קריאה נוכחית	קריאה קודמת	סוג צריכה	סוג תעריף
			30/11/22	09/11/22	פרטי חשבון עבור תאריכים:	
431.30 ₪	49.77	866.59	205,092.53	204,225.94	פסגה	777
64.07 ₪	41.06	156.05	104,181.92	104,025.87	גבע	778
95.03 ₪	33.83	280.91	99,860.51	99,579.60	שפל	779
			07/12/22	01/12/22	פרטי חשבון עבור תאריכים:	
113.13 ₪	103.20	109.63	205,202.15	205,092.53	פסגה	777
10.94 ₪	62.21	17.59	104,199.52	104,181.92	גבע	778
100.36 ₪	37.88	264.95	100,125.46	99,860.51	שפל	779

תוספת עבור חשמל שילוט

סה"כ לתשלום	מחיר לקוט"ש בא"ג	סה"כ צריכה בקוט"ש	קריאה נוכחית	קריאה קודמת	סוג צריכה	סוג תעריף
			30/11/22	09/11/22	פרטי חשבון עבור תאריכים:	
0.00 ₪	49.77	0.00			פסגה	777
0.00 ₪	41.06	0.00			גבע	778
150.88 ₪	33.83	446.00			שפל	779

תוספת עבור חשמל שילוט

סה"כ לדייר:

שיא ביקוש	סה"כ	שפל	גבע	פסגה
15.84	1,695.72	545.86	173.65	976.21
	965.73 ₪	195.40 ₪	75.02 ₪	544.43 ₪

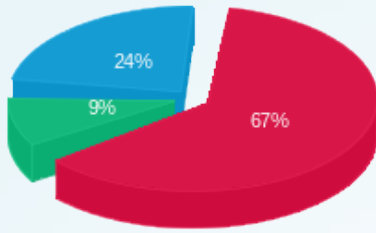
סה"כ צריכה
 סה"כ לתשלום

214.45 ₪	תשלום קבוע	
0.00 ₪	תשלום עבור גודל חיבור בKVA (0x0)	
1,180.18 ₪	סה"כ לתשלום	לא כולל מע"מ



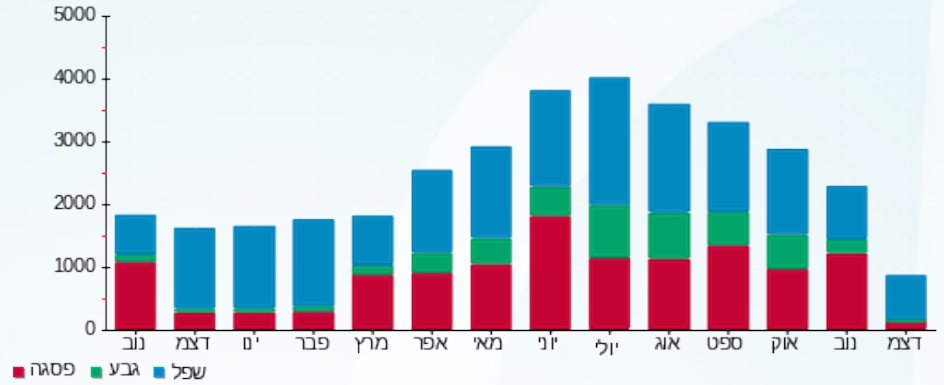


התפלגות חיוב בש"ח לפי תעו"ז



- פסגה (544.43 ש"ח)
- גבע (75.02 ש"ח)
- שפל (195.40 ש"ח)

הסטוריית צריכה בקוט"ש





15/12/22 תאריך הפקה:
 07/12/22 תאריך קריאה נוכחית:
 09/11/22 תאריך קריאה קודמת:

שם דייר: כיתן
 שם אתר: אבן גבירול

לקוח/ה נכבד/ה, אנו מתכבדים להגיש את חישוב צריכת החשמל לתקופה 07/12/22 - 09/11/22:

כיתן - 6 - 00022144 (0x0)

סה"כ לתשלום	מחיר לקוט"ש בא"ג	סה"כ צריכה בקוט"ש	קריאה נוכחית	קריאה קודמת	סוג צריכה	סוג תעריף
			30/11/22	09/11/22	פרטי חשבון עבור תאריכים:	
₪ 565.88	49.77	1,137.00	527,281.37	526,144.37	פסגה	777
₪ 89.82	41.06	218.75	311,746.11	311,527.36	גבע	778
₪ 84.17	33.83	248.81	291,060.43	290,811.62	שפל	779
			07/12/22	01/12/22	פרטי חשבון עבור תאריכים:	
₪ 117.17	103.20	113.54	527,394.91	527,281.37	פסגה	777
₪ 10.03	62.21	16.13	311,762.24	311,746.11	גבע	778
₪ 120.19	37.88	317.28	291,377.71	291,060.43	שפל	779

תוספת עבור חשמל שילוט

סה"כ לתשלום	מחיר לקוט"ש בא"ג	סה"כ צריכה בקוט"ש	קריאה נוכחית	קריאה קודמת	סוג צריכה	סוג תעריף
			30/11/22	09/11/22	פרטי חשבון עבור תאריכים:	
₪ 0.00	49.77	0.00			פסגה	777
₪ 46.40	41.06	113.00			גבע	778
₪ 0.00	33.83	0.00			שפל	779

תוספת עבור חשמל שילוט

סה"כ לדייר:

שיא ביקוש	סה"כ	שפל	גבע	פסגה
22.87	2,051.51	566.09	234.88	1,250.54
	₪ 1,033.67	₪ 204.36	₪ 99.85	₪ 683.06

סה"כ צריכה

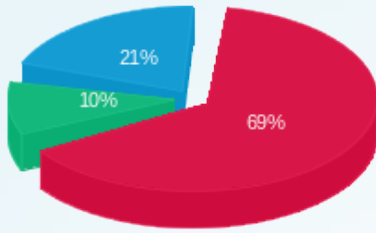
סה"כ לתשלום

₪ 214.45	תשלום קבוע	
₪ 0.00	תשלום עבור גודל חיבור בKVA (0x0)	
₪ 1,248.12	סה"כ לתשלום	לא כולל מע"מ



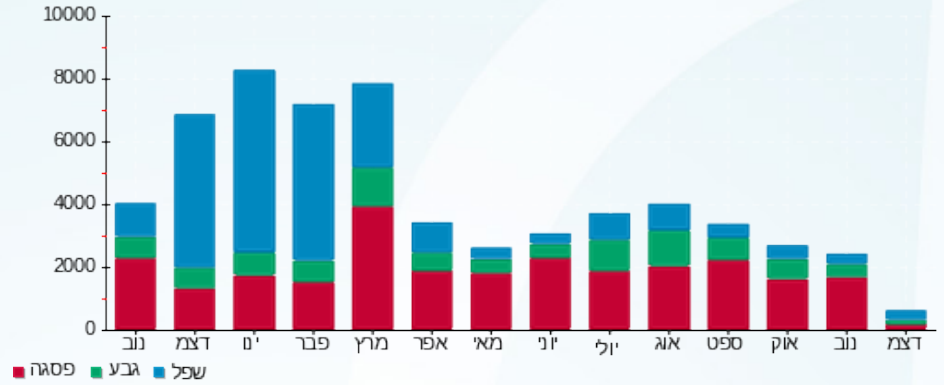


התפלגות חיוב בש"ח לפי תעו"ז



■ פסגה (683.06 ש"ח)
■ גבע (99.85 ש"ח)
■ שפל (204.36 ש"ח)

הסטוריית צריכה בקוט"ש



15/12/22 תאריך הפקה:
 07/12/22 תאריך קריאה נוכחי:
 09/11/22 תאריך קריאה קודמת:

שם דייר: מועדון מחול
 שם אתר: אבן גבירול

לקוח/ה נכבד/ה, אנו מתכבדים להגיש את חישוב צריכת החשמל לתקופה 07/12/22 - 09/11/22:

מועדון מחול - 3 - 00022144 (0x0)

סה"כ לתשלום	מחיר לקוט"ש בא"ג	סה"כ צריכה בקוט"ש	קריאה נוכחית	קריאה קודמת	סוג צריכה	סוג תעריף
			30/11/22	09/11/22	פרטי חשבון עבור תאריכים:	
182.04 ₪	49.77	365.76	547,620.10	547,254.33	פסגה	777
103.68 ₪	41.06	252.51	492,116.56	491,864.05	גבע	778
56.96 ₪	33.83	168.38	556,132.66	555,964.28	שפל	779
			07/12/22	01/12/22	פרטי חשבון עבור תאריכים:	
101.97 ₪	103.20	98.81	547,718.91	547,620.10	פסגה	777
1.35 ₪	62.21	2.17	492,118.73	492,116.56	גבע	778
16.07 ₪	37.88	42.43	556,175.10	556,132.66	שפל	779

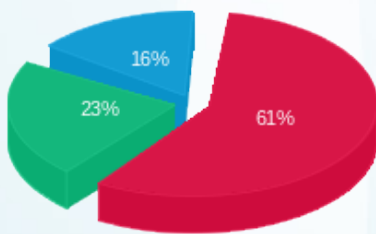
סה"כ לדייר:

שיא ביקוש	סה"כ	שפל	גבע	פסגה
39.69	930.07	210.81	254.68	464.57
	₪ 462.08	₪ 73.04	₪ 105.03	₪ 284.01

סה"כ צריכה
 סה"כ לתשלום

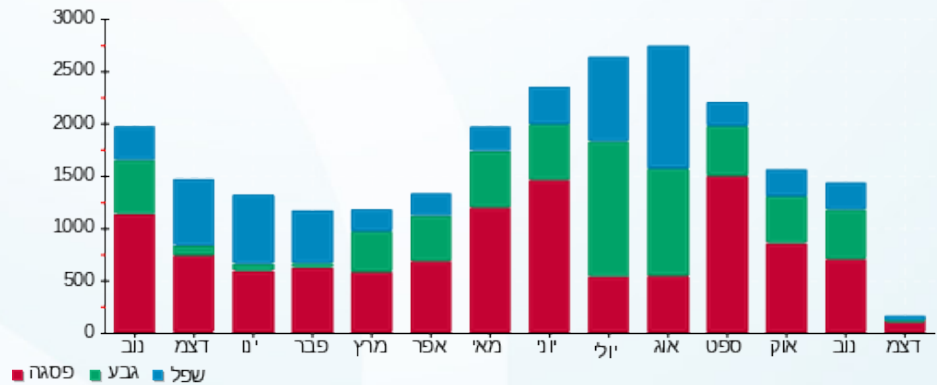
214.45 ₪	תשלום קבוע	
0.00 ₪	תשלום עבור גודל חיבור ב-KVA (0x0)	
676.53 ₪	סה"כ לתשלום	לא כולל מע"מ

התפלגות חיוב בש"ח לפי תעו"ז



פסגה (₪ 284.01)
 גבע (₪ 105.03)
 שפל (₪ 73.04)

הסטוריית צריכה בקוט"ש





15/12/22

תאריך הפקה:

שם דייר: מכון מור

07/12/22

תאריך קריאה נוכחית:

שם אתר: אבן גבירול

09/11/22

תאריך קריאה קודמת:

לקוח/ה נכבד/ה, אנו מתכבדים להגיש את חישוב צריכת החשמל לתקופה 07/12/22 - 09/11/22:

מכון מור - 8 - 00021650 (0x0)

סה"כ לתשלום	מחיר לקוט"ש בא"ג	סה"כ צריכה בקוט"ש	קריאה נוכחית	קריאה קודמת	סוג צריכה	סוג תעריף
			30/11/22	09/11/22	פרטי חשבון עבור תאריכים:	
2,274.82 ₪	49.77	4,570.67	476,003.31	471,432.64	פסגה	777
394.48 ₪	41.06	960.75	178,244.53	177,283.78	גבע	778
692.28 ₪	33.83	2,046.35	451,215.33	449,168.98	שפל	779
			07/12/22	01/12/22	פרטי חשבון עבור תאריכים:	
511.93 ₪	103.20	496.05	476,499.36	476,003.31	פסגה	777
125.74 ₪	62.21	202.12	178,446.65	178,244.53	גבע	778
603.44 ₪	37.88	1,593.04	452,808.37	451,215.33	שפל	779

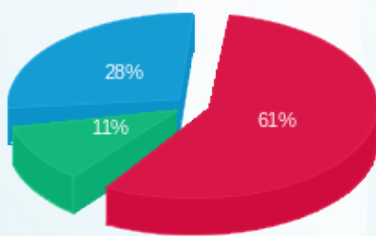
סה"כ לדייר:

שיא ביקוש	סה"כ	שפל	גבע	פסגה
49.83	9,868.99	3,639.39	1,162.88	5,066.72
	4,602.70 ₪	1,295.72 ₪	520.23 ₪	2,786.75 ₪

סה"כ צריכה
סה"כ לתשלום

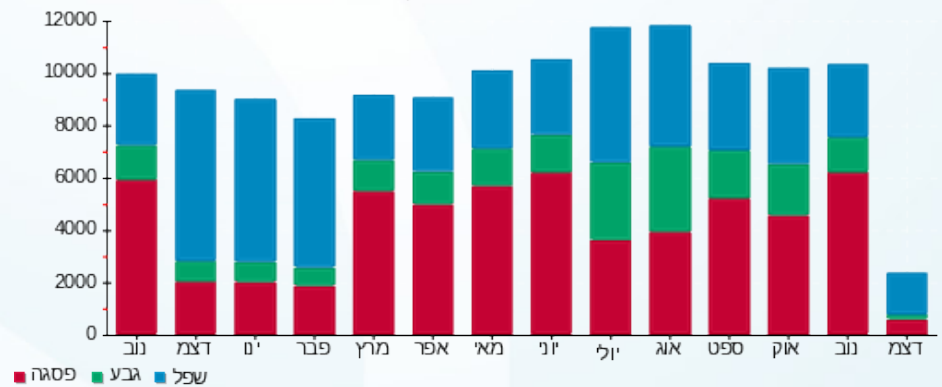
214.45 ₪	תשלום קבוע	
0.00 ₪	תשלום עבור גודל חיבור ב-KVA (0x0)	
4,817.15 ₪	סה"כ לתשלום	לא כולל מע"מ

התפלגות חיוב בש"ח לפי תעו"ז



פסגה (2,786.75 ₪) ■
גבע (520.23 ₪) ■
שפל (1,295.72 ₪) ■

הסטוריית צריכה בקוט"ש





15/12/22 תאריך הפקה:
 07/12/22 תאריך קריאה נוכחית:
 09/11/22 תאריך קריאה קודמת:

שם דייר: סופרפארם
 שם אתר: אבן גבירול

לקוח/ה נכבד/ה, אנו מתכבדים להגיש את חישוב צריכת החשמל לתקופה 07/12/22 - 09/11/22:

סופרפארם - 5 - 00022144(0x0)

סוג תעריף	סוג צריכה	קריאה קודמת	קריאה נוכחית	סה"כ צריכה בקוט"ש	מחיר לקוט"ש בא"ג	סה"כ לתשלום
פרטי חשבון עבור תאריכים:						
		09/11/22	30/11/22			
777	פסגה	510,958.64	518,559.25	7,600.61	49.77	3,782.82 ₪
778	גבע	1,710,641.94	1,713,364.15	2,722.20	41.06	1,117.74 ₪
779	שפל	592,677.34	599,529.79	6,852.45	33.83	2,318.18 ₪
פרטי חשבון עבור תאריכים:						
		01/12/22	07/12/22			
777	פסגה	518,559.25	519,320.43	761.18	103.20	785.54 ₪
778	גבע	1,713,364.15	1,713,735.80	371.66	62.21	231.21 ₪
779	שפל	599,529.79	602,375.28	2,845.48	37.88	1,077.87 ₪

תוספת עבור חשמל שילוט

סוג תעריף	סוג צריכה	קריאה קודמת	קריאה נוכחית	סה"כ צריכה בקוט"ש	מחיר לקוט"ש בא"ג	סה"כ לתשלום
פרטי חשבון עבור תאריכים:						
		09/11/22	30/11/22			
777	פסגה			0.00	49.77	0.00 ₪
778	גבע			932.00	41.06	382.68 ₪
779	שפל			0.00	33.83	0.00 ₪

תוספת עבור חשמל שילוט

סה"כ לדייר:

פסגה	גבע	שפל	סה"כ	שיא ביקוש
8,361.79	3,093.86	9,697.93	21,153.58	79.86
₪ 4,568.36	₪ 1,348.94	₪ 3,396.05	₪ 9,696.04	

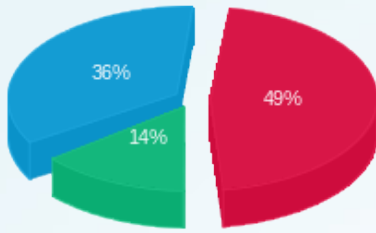
סה"כ צריכה
 סה"כ לתשלום

214.45 ₪	תשלום קבוע	
0.00 ₪	תשלום עבור גודל חיבור בKVA (0x0)	
9,910.49 ₪	סה"כ לתשלום	לא כולל מע"מ



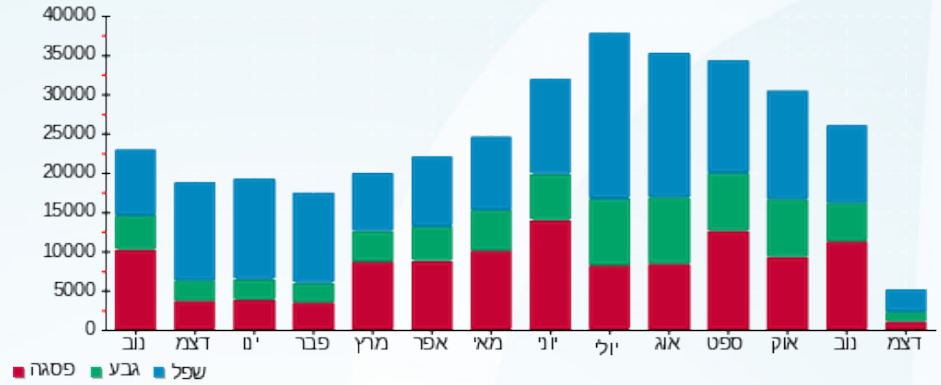


התפלגות חיוב בש"ח לפי תעו"ז



■ פסגה (4,568.36 ש"ח)
 ■ גבע (1,348.94 ש"ח)
 ■ שפל (3,396.05 ש"ח)

הסטוריית צריכה בקוט"ש





15/12/22

תאריך הפקה:

שם דייר: עיריית תל אביב יפו

07/12/22

תאריך קריאה נוכחית:

שם אתר: אבן גבירול

09/11/22

תאריך קריאה קודמת:

לקוח/ה נכבד/ה, אנו מתכבדים להגיש את חישוב צריכת החשמל לתקופה 07/12/22 - 09/11/22:
עיריית תל אביב יפו ב חיוני - 5 - (0x0)00021650

סה"כ לתשלום	מחיר לקוט"ש בא"ג	סה"כ צריכה בקוט"ש	קריאה נוכחית	קריאה קודמת	סוג צריכה	סוג תעריף
			30/11/22	09/11/22	פרטי חשבון עבור תאריכים:	
1,082.26 ₪	49.77	2,174.53	647,041.24	644,866.70	פסגה	777
182.88 ₪	41.06	445.39	562,913.11	562,467.71	גבע	778
24.20 ₪	33.83	71.53	575,735.92	575,664.39	שפל	779
			07/12/22	01/12/22	פרטי חשבון עבור תאריכים:	
304.72 ₪	103.20	295.27	647,336.50	647,041.24	פסגה	777
32.12 ₪	62.21	51.63	562,964.74	562,913.11	גבע	778
185.94 ₪	37.88	490.86	576,226.78	575,735.92	שפל	779

עיריית תל אביב יפו חיוני - 7 - (0x0)00021650

סה"כ לתשלום	מחיר לקוט"ש בא"ג	סה"כ צריכה בקוט"ש	קריאה נוכחית	קריאה קודמת	סוג צריכה	סוג תעריף
			30/11/22	09/11/22	פרטי חשבון עבור תאריכים:	
582.76 ₪	49.77	1,170.91	487,160.40	485,989.49	פסגה	777
110.85 ₪	41.06	269.98	355,027.75	354,757.78	גבע	778
38.20 ₪	33.83	112.92	360,532.19	360,419.27	שפל	779
			07/12/22	01/12/22	פרטי חשבון עבור תאריכים:	
182.09 ₪	103.20	176.45	487,336.85	487,160.40	פסגה	777
7.77 ₪	62.21	12.49	355,040.24	355,027.75	גבע	778
110.94 ₪	37.88	292.88	360,825.07	360,532.19	שפל	779

סה"כ לדייר:

שיא ביקוש	סה"כ	שפל	גבע	פסגה
57.03	5,564.84	968.19	779.49	3,817.16
	2,844.74 ₪	359.28 ₪	333.62 ₪	2,151.84 ₪

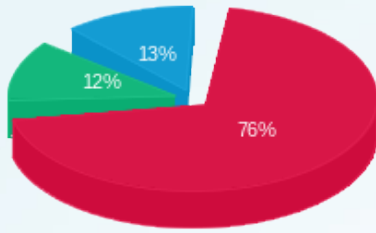
סה"כ צריכה
סה"כ לתשלום

214.45 ₪	תשלום קבוע	
0.00 ₪	תשלום עבור גודל חיבור ב KVA (0x0)	
3,059.19 ₪	סה"כ לתשלום	לא כולל מע"מ





התפלגות חיוב בש"ח לפי תעו"ז



■ פסגה (ש"ח 2,151.84)
■ גבע (ש"ח 333.62)
■ שפל (ש"ח 359.28)

הסטוריית צריכה בקוט"ש





15/12/22 תאריך הפקה:
 07/12/22 תאריך קריאה נוכחית:
 09/11/22 תאריך קריאה קודמת:

שם דייר: ציבורי
שם אתר: אבן גבירול

לקוח/ה נכבד/ה, אנו מתכבדים להגיש את חישוב צריכת החשמל לתקופה 07/12/22 - 09/11/22:

ראשי - 1 - 00021650 (0x0)

סוג תעריף	סוג צריכה	קריאה קודמת	קריאה נוכחית	סה"כ צריכה בקוט"ש	מחיר לקוט"ש בא"ג	סה"כ לתשלום
פרטי חשבון עבור תאריכים:						
		09/11/22	30/11/22			
777	פסגה	18,568,065.47	18,633,673.06	65,607.58	49.77	32,652.89 ₪
778	גבע	13,423,032.80	13,441,112.45	18,079.65	41.06	7,423.50 ₪
779	שפל	17,011,368.19	17,049,409.98	38,041.79	33.83	12,869.54 ₪
פרטי חשבון עבור תאריכים:						
		01/12/22	07/12/22			
777	פסגה	18,633,673.06	18,641,233.02	7,559.97	103.20	7,801.89 ₪
778	גבע	13,441,112.45	13,444,848.80	3,736.35	62.21	2,324.38 ₪
779	שפל	17,049,409.98	17,075,469.06	26,059.07	37.88	9,871.18 ₪

קפה גו - 2 - 00021650 (0x0)

סוג תעריף	סוג צריכה	קריאה קודמת	קריאה נוכחית	סה"כ צריכה בקוט"ש	מחיר לקוט"ש בא"ג	סה"כ לתשלום
פרטי חשבון עבור תאריכים:						
		09/11/22	30/11/22			
777	פסגה	898,068.20	899,924.41	-1,856.21	49.77	-923.84 ₪
778	גבע	710,889.08	711,421.46	-532.37	41.06	-218.59 ₪
779	שפל	461,144.74	462,450.04	-1,305.30	33.83	-441.58 ₪
פרטי חשבון עבור תאריכים:						
		01/12/22	07/12/22			
777	פסגה	899,924.41	900,133.03	-208.62	103.20	-215.29 ₪
778	גבע	711,421.46	711,555.92	-134.47	62.21	-83.65 ₪
779	שפל	462,450.04	463,309.14	-859.10	37.88	-325.43 ₪

אופקים - 3 - 00021650 (0x0)

סוג תעריף	סוג צריכה	קריאה קודמת	קריאה נוכחית	סה"כ צריכה בקוט"ש	מחיר לקוט"ש בא"ג	סה"כ לתשלום
פרטי חשבון עבור תאריכים:						
		09/11/22	30/11/22			
777	פסגה	204,225.94	205,092.53	-866.59	49.77	-431.30 ₪
778	גבע	104,025.87	104,181.92	-156.05	41.06	-64.07 ₪
779	שפל	99,579.60	99,860.51	-280.91	33.83	-95.03 ₪
פרטי חשבון עבור תאריכים:						
		01/12/22	07/12/22			





אופקים - 3 - 00021650(0x0)

סוג תעריף	סוג צריכה	קריאה קודמת	קריאה נוכחית	סה"כ צריכה בקוט"ש	מחיר לקוט"ש בא"ג	סה"כ לתשלום
777	פסגה	205,092.53	205,202.15	-109.63	103.20	₪ -113.13
778	גבע	104,181.92	104,199.52	-17.59	62.21	₪ -10.94
779	שפל	99,860.51	100,125.46	-264.95	37.88	₪ -100.36

סטודיו B ב. חיוני - 5 - 00021650(0x0)

סוג תעריף	סוג צריכה	קריאה קודמת	קריאה נוכחית	סה"כ צריכה בקוט"ש	מחיר לקוט"ש בא"ג	סה"כ לתשלום
פרטי חשבון עבור תאריכים:						
		09/11/22	30/11/22			
777	פסגה	644,866.70	647,041.24	-2,174.53	49.77	₪ -1,082.26
778	גבע	562,467.71	562,913.11	-445.39	41.06	₪ -182.88
779	שפל	575,664.39	575,735.92	-71.53	33.83	₪ -24.20
פרטי חשבון עבור תאריכים:						
		01/12/22	07/12/22			
777	פסגה	647,041.24	647,336.50	-295.27	103.20	₪ -304.72
778	גבע	562,913.11	562,964.74	-51.63	62.21	₪ -32.12
779	שפל	575,735.92	576,226.78	-490.86	37.88	₪ -185.94

סטודיו B חיוני - 7 - 00021650(0x0)

סוג תעריף	סוג צריכה	קריאה קודמת	קריאה נוכחית	סה"כ צריכה בקוט"ש	מחיר לקוט"ש בא"ג	סה"כ לתשלום
פרטי חשבון עבור תאריכים:						
		09/11/22	30/11/22			
777	פסגה	485,989.49	487,160.40	-1,170.91	49.77	₪ -582.76
778	גבע	354,757.78	355,027.75	-269.98	41.06	₪ -110.85
779	שפל	360,419.27	360,532.19	-112.92	33.83	₪ -38.20
פרטי חשבון עבור תאריכים:						
		01/12/22	07/12/22			
777	פסגה	487,160.40	487,336.85	-176.45	103.20	₪ -182.09
778	גבע	355,027.75	355,040.24	-12.49	62.21	₪ -7.77
779	שפל	360,532.19	360,825.07	-292.88	37.88	₪ -110.94

מכון מור - 8 - 00021650(0x0)

סוג תעריף	סוג צריכה	קריאה קודמת	קריאה נוכחית	סה"כ צריכה בקוט"ש	מחיר לקוט"ש בא"ג	סה"כ לתשלום
פרטי חשבון עבור תאריכים:						
		09/11/22	30/11/22			
777	פסגה	471,432.64	476,003.31	-4,570.67	49.77	₪ -2,274.82
778	גבע	177,283.78	178,244.53	-960.75	41.06	₪ -394.48
779	שפל	449,168.98	451,215.33	-2,046.35	33.83	₪ -692.28
פרטי חשבון עבור תאריכים:						
		01/12/22	07/12/22			




מכון מור - 8 - 00021650 (0x0)

סה"כ לתשלום	מחיר לקוט"ש בא"ג	סה"כ צריכה בקוט"ש	קריאה נוכחית	קריאה קודמת	סוג צריכה	סוג תעריף
₪ -511.93	103.20	-496.05	476,499.36	476,003.31	פסגה	777
₪ -125.74	62.21	-202.12	178,446.65	178,244.53	גבע	778
₪ -603.44	37.88	-1,593.04	452,808.37	451,215.33	שפל	779

שירותי בריאות כללית ק.2 - 1 - 00022144 (0x0)

סה"כ לתשלום	מחיר לקוט"ש בא"ג	סה"כ צריכה בקוט"ש	קריאה נוכחית	קריאה קודמת	סוג צריכה	סוג תעריף
			30/11/22	09/11/22	פרטי חשבון עבור תאריכים:	
₪ -10,142.81	49.77	-20,379.37	4,442,913.71	4,422,534.34	פסגה	777
₪ -1,846.60	41.06	-4,497.32	3,372,583.10	3,368,085.78	גבע	778
₪ -3,518.77	33.83	-10,401.34	4,516,664.00	4,506,262.67	שפל	779
			07/12/22	01/12/22	פרטי חשבון עבור תאריכים:	
₪ -2,207.05	103.20	-2,138.62	4,445,052.32	4,442,913.71	פסגה	777
₪ -783.92	62.21	-1,260.12	3,373,843.22	3,372,583.10	גבע	778
₪ -3,152.61	37.88	-8,322.64	4,524,986.64	4,516,664.00	שפל	779

שופרסל - 2 - 00022144 (0x0)

סה"כ לתשלום	מחיר לקוט"ש בא"ג	סה"כ צריכה בקוט"ש	קריאה נוכחית	קריאה קודמת	סוג צריכה	סוג תעריף
			30/11/22	09/11/22	פרטי חשבון עבור תאריכים:	
₪ -9,930.94	49.77	-19,953.66	5,413,391.23	5,393,437.57	פסגה	777
₪ -2,683.75	41.06	-6,536.16	3,921,516.41	3,914,980.25	גבע	778
₪ -4,783.52	33.83	-14,139.86	5,563,258.33	5,549,118.47	שפל	779
			07/12/22	01/12/22	פרטי חשבון עבור תאריכים:	
₪ -2,553.56	103.20	-2,474.38	5,415,865.61	5,413,391.23	פסגה	777
₪ -835.93	62.21	-1,343.72	3,922,860.13	3,921,516.41	גבע	778
₪ -3,393.46	37.88	-8,958.44	5,572,216.77	5,563,258.33	שפל	779

סטודיו 3 - 00022144 (0x0) - C

סה"כ לתשלום	מחיר לקוט"ש בא"ג	סה"כ צריכה בקוט"ש	קריאה נוכחית	קריאה קודמת	סוג צריכה	סוג תעריף
			30/11/22	09/11/22	פרטי חשבון עבור תאריכים:	
₪ -182.04	49.77	-365.76	547,620.10	547,254.33	פסגה	777
₪ -103.68	41.06	-252.51	492,116.56	491,864.05	גבע	778
₪ -56.96	33.83	-168.38	556,132.66	555,964.28	שפל	779
			07/12/22	01/12/22	פרטי חשבון עבור תאריכים:	





סטודיו 3 - (0x0)00022144 - C

סוג תעריף	סוג צריכה	קריאה קודמת	קריאה נוכחית	סה"כ צריכה בקוט"ש	מחיר לקוט"ש בא"ג	סה"כ לתשלום
777	פסגה	547,620.10	547,718.91	-98.81	103.20	₪ -101.97
778	גבע	492,116.56	492,118.73	-2.17	62.21	₪ -1.35
779	שפל	556,132.66	556,175.10	-42.43	37.88	₪ -16.07

סופרארם 5 - (0x0)00022144

סוג תעריף	סוג צריכה	קריאה קודמת	קריאה נוכחית	סה"כ צריכה בקוט"ש	מחיר לקוט"ש בא"ג	סה"כ לתשלום
פרטי חשבון עבור תאריכים:						
		09/11/22	30/11/22			
777	פסגה	510,958.64	518,559.25	-7,600.61	49.77	₪ -3,782.82
778	גבע	1,710,641.94	1,713,364.15	-2,722.20	41.06	₪ -1,117.74
779	שפל	592,677.34	599,529.79	-6,852.45	33.83	₪ -2,318.18
פרטי חשבון עבור תאריכים:						
		01/12/22	07/12/22			
777	פסגה	518,559.25	519,320.43	-761.18	103.20	₪ -785.54
778	גבע	1,713,364.15	1,713,735.80	-371.66	62.21	₪ -231.21
779	שפל	599,529.79	602,375.28	-2,845.48	37.88	₪ -1,077.87

כיתן 6 - (0x0)00022144

סוג תעריף	סוג צריכה	קריאה קודמת	קריאה נוכחית	סה"כ צריכה בקוט"ש	מחיר לקוט"ש בא"ג	סה"כ לתשלום
פרטי חשבון עבור תאריכים:						
		09/11/22	30/11/22			
777	פסגה	526,144.37	527,281.37	-1,137.00	49.77	₪ -565.88
778	גבע	311,527.36	311,746.11	-218.75	41.06	₪ -89.82
779	שפל	290,811.62	291,060.43	-248.81	33.83	₪ -84.17
פרטי חשבון עבור תאריכים:						
		01/12/22	07/12/22			
777	פסגה	527,281.37	527,394.91	-113.54	103.20	₪ -117.17
778	גבע	311,746.11	311,762.24	-16.13	62.21	₪ -10.03
779	שפל	291,060.43	291,377.71	-317.28	37.88	₪ -120.19

סופרארם חיוני 8 - (0x0)00022144

סוג תעריף	סוג צריכה	קריאה קודמת	קריאה נוכחית	סה"כ צריכה בקוט"ש	מחיר לקוט"ש בא"ג	סה"כ לתשלום
פרטי חשבון עבור תאריכים:						
		09/11/22	30/11/22			
777	פסגה	20,439.35	20,439.35	0.00	49.77	₪ 0.00
778	גבע	24,807.87	24,807.87	0.00	41.06	₪ 0.00
779	שפל	12,278.38	12,278.38	0.00	33.83	₪ 0.00
פרטי חשבון עבור תאריכים:						
		01/12/22	07/12/22			





סופרפארם חיוני - 8 - 00022144(0x0)

סה"כ לתשלום	מחיר לקוט"ש בא"ג	סה"כ צריכה בקוט"ש	קריאה נוכחית	קריאה קודמת	סוג צריכה	סוג תעריף
₪ 0.00	103.20	0.00	20,439.35	20,439.35	פסגה	777
₪ 0.00	62.21	0.00	24,807.87	24,807.87	גבע	778
₪ 0.00	37.88	0.00	12,278.38	12,278.38	שפל	779

סה"כ לדירה:

שיא ביקוש	סה"כ	שפל	גבע	פסגה	
676.86	12,518.03	4,485.91	1,812.41	6,219.71	סה"כ צריכה
	₪ 5,877.10	₪ 1,601.50	₪ 812.75	₪ 3,462.85	סה"כ לתשלום

₪ 214.45	תשלום קבוע	
₪ 0.00	תשלום עבור גודל חיבור ב-KVA (0x0)	
₪ 6,091.55	סה"כ לתשלום	לא כולל מע"מ





15/12/22

תאריך הפקדה:

שם דייר: קפה גו
שם אתר: אבן גבירול

07/12/22

תאריך קריאה נוכחית:

09/11/22

תאריך קריאה קודמת:

לקוח/ה נכבד/ה, אנו מתכבדים להגיש את חישוב צריכת החשמל לתקופה 07/12/22 - 09/11/22:

קפה גו - 2 - 00021650(0x0)

סוג תעריף	סוג צריכה	קריאה קודמת	קריאה נוכחית	סה"כ צריכה בקוט"ש	מחיר לקוט"ש בא"ג	סה"כ לתשלום
פרטי חשבון עבור תאריכים:						
777	פסגה	09/11/22	30/11/22	1,856.21	49.77	923.84 ₪
778	גבע	710,889.08	711,421.46	532.37	41.06	218.59 ₪
779	שפל	461,144.74	462,450.04	1,305.30	33.83	441.58 ₪
פרטי חשבון עבור תאריכים:						
777	פסגה	899,924.41	900,133.03	208.62	103.20	215.29 ₪
778	גבע	711,421.46	711,555.92	134.47	62.21	83.65 ₪
779	שפל	462,450.04	463,309.14	859.10	37.88	325.43 ₪

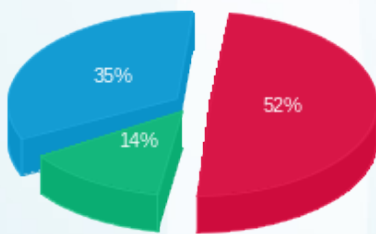
סה"כ לדייר:

שיא ביקוש	סה"כ	שפל	גבע	פסגה
30.04	4,896.06	2,164.39	666.84	2,064.83
	₪ 2,208.38	₪ 767.01	₪ 302.24	₪ 1,139.13

סה"כ צריכה
סה"כ לתשלום

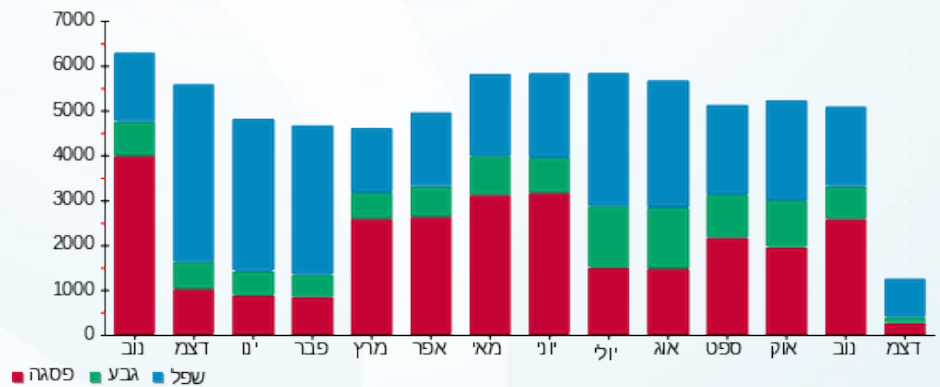
214.45 ₪	תשלום קבוע	
0.00 ₪	תשלום עבור גודל חיבור בKVA (0x0)	
2,422.83 ₪	סה"כ לתשלום	לא כולל מע"מ

התפלגות חיוב בש"ח לפי תעו"ז



פסגה (₪ 1,139.13) ■
גבע (₪ 302.24) ■
שפל (₪ 767.01) ■

הסטוריית צריכה בקוט"ש





15/12/22 תאריך הפקה:
 07/12/22 תאריך קריאה נוכחית:
 09/11/22 תאריך קריאה קודמת:

שם דייר: שופרסל
שם אתר: אבן גבירול

לקוח/ה נכבד/ה, אנו מתכבדים להגיש את חישוב צריכת החשמל לתקופה 07/12/22 - 09/11/22:

שופרסל - 2 - 00022144 (0x0)

סוג תעריף	סוג צריכה	קריאה קודמת	קריאה נוכחית	סה"כ צריכה בקוט"ש	מחיר לקוט"ש בא"ג	סה"כ לתשלום
פרטי חשבון עבור תאריכים:						
		09/11/22	30/11/22			
777	פסגה	5,393,437.57	5,413,391.23	19,953.66	49.77	9,930.94 ₪
778	גבע	3,914,980.25	3,921,516.41	6,536.16	41.06	2,683.75 ₪
779	שפל	5,549,118.47	5,563,258.33	14,139.86	33.83	4,783.52 ₪
פרטי חשבון עבור תאריכים:						
		01/12/22	07/12/22			
777	פסגה	5,413,391.23	5,415,865.61	2,474.38	103.20	2,553.56 ₪
778	גבע	3,921,516.41	3,922,860.13	1,343.72	62.21	835.93 ₪
779	שפל	5,563,258.33	5,572,216.77	8,958.44	37.88	3,393.46 ₪

תוספת עבור חשמל שילוט

סוג תעריף	סוג צריכה	קריאה קודמת	קריאה נוכחית	סה"כ צריכה בקוט"ש	מחיר לקוט"ש בא"ג	סה"כ לתשלום
פרטי חשבון עבור תאריכים:						
		09/11/22	30/11/22			
777	פסגה			0.00	49.77	0.00 ₪
778	גבע			462.00	41.06	189.70 ₪
779	שפל			0.00	33.83	0.00 ₪

תוספת עבור חשמל שילוט

סה"כ לדייר:

פסגה	גבע	שפל	סה"כ	שיא ביקוש
22,428.04	7,879.88	23,098.30	53,406.22	213.65
12,484.49 ₪	3,519.67 ₪	8,176.97 ₪	24,370.84 ₪	

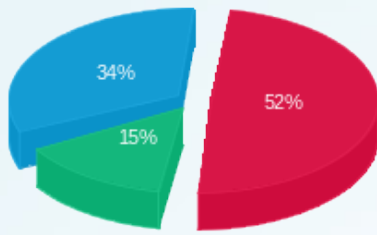
סה"כ צריכה
סה"כ לתשלום

214.45 ₪	תשלום קבוע	
0.00 ₪	תשלום עבור גודל חיבור בKVA (0x0)	
24,585.29 ₪	סה"כ לתשלום	לא כולל מע"מ



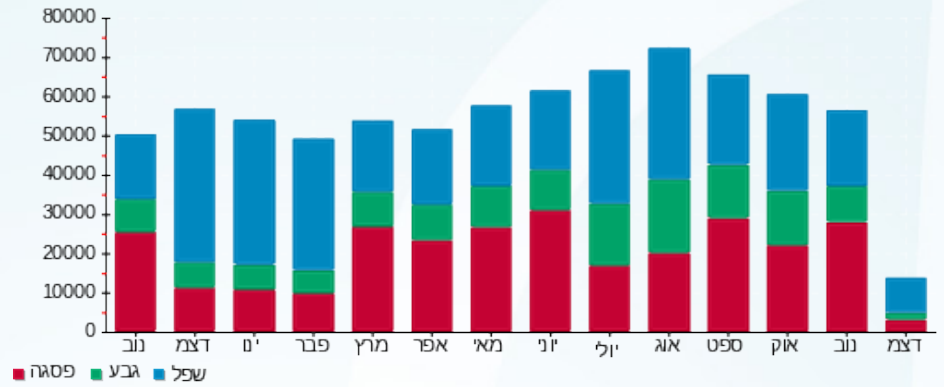


התפלגות חיוב בש"ח לפי תעו"ז



■ פסגה (12,484.49 ש"ח)
■ גבע (3,519.67 ש"ח)
■ שפל (8,176.97 ש"ח)

הסטוריית צריכה בקוט"ש



15/12/22 תאריך הפקה:
 07/12/22 תאריך קריאה נוכחי:
 09/11/22 תאריך קריאה קודמת:

שם דייר: שירותי בריאות כללית ק.2
 שם אתר: אבן גבירול

לקוח/ה נכבד/ה, אנו מתכבדים להגיש את חישוב צריכת החשמל לתקופה 09/11/22 - 07/12/22:

שירותי בריאות כללית ק.2 - 1 - 00022144 (0x0)

סוג תעריף	סוג צריכה	קריאה קודמת	קריאה נוכחית	סה"כ צריכה בקוט"ש	מחיר לקוט"ש בא"ג	סה"כ לתשלום
פרטי חשבון עבור תאריכים:						
		09/11/22	30/11/22			
777	פסגה	4,422,534.34	4,442,913.71	20,379.37	49.77	10,142.81 ₪
778	גבע	3,368,085.78	3,372,583.10	4,497.32	41.06	1,846.60 ₪
779	שפל	4,506,262.67	4,516,664.00	10,401.34	33.83	3,518.77 ₪
פרטי חשבון עבור תאריכים:						
		01/12/22	07/12/22			
777	פסגה	4,442,913.71	4,445,052.32	2,138.62	103.20	2,207.05 ₪
778	גבע	3,372,583.10	3,373,843.22	1,260.12	62.21	783.92 ₪
779	שפל	4,516,664.00	4,524,986.64	8,322.64	37.88	3,152.61 ₪

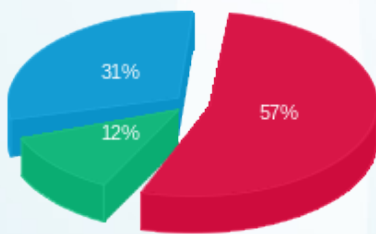
סה"כ לדייר:

פסגה	גבע	שפל	סה"כ	שיא ביקוש
22,517.99	5,757.44	18,723.97	46,999.40	240.53
12,349.87 ₪	2,630.52 ₪	6,671.39 ₪	21,651.77 ₪	

סה"כ צריכה
 סה"כ לתשלום

214.45 ₪	תשלום קבוע	
0.00 ₪	תשלום עבור גודל חיבור בKVA (0x0)	
21,866.22 ₪	סה"כ לתשלום	לא כולל מע"מ

התפלגות חיוב בש"ח לפי תעו"ז



פסגה (12,349.87 ₪) 31%
 גבע (2,630.52 ₪) 12%
 שפל (6,671.39 ₪) 57%

הסטוריית צריכה בקוט"ש

