



18/12/22 תאריך הפקה:
 27/11/22 תאריך קריאה נוכחית:
 31/10/22 תאריך קריאה קודמת:

שם דייר: קומה 09 יחי C 2 - עמותת חסדי נעמי
 שם אתר: ארגמן בני ברק

לקוח/ה נכבד/ה, אנו מתכבדים להגיש את חישוב צריכת החשמל לתקופה 27/11/22 - 31/10/22:

קומה 09 יחי C 2 - עמותת חסדי נעמי - 3 - 16092244

סוג תעריף	סוג צריכה	קריאה קודמת	קריאה נוכחית	סה"כ צריכה בקוט"ש	מחיר לקוט"ש בא"ג	סה"כ לתשלום
פרטי חשבון עבור תאריכים:						
777	פסגה	31/10/22	27/11/22	158.95	41.21	65.50 ₪
778	גבע	394.30	418.10	23.80	33.05	7.87 ₪
779	שפל	1,317.40	1,374.55	57.15	26.57	15.18 ₪

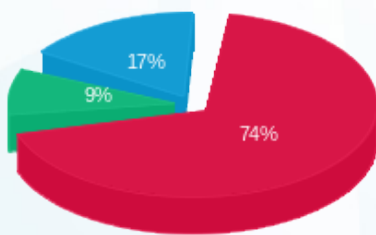
סה"כ לדייר:

פסגה	גבע	שפל	סה"כ	שיא ביקוש
158.95	23.80	57.15	239.90	2.98
₪ 65.50	₪ 7.87	₪ 15.18	₪ 88.55	

סה"כ צריכה
 סה"כ לתשלום

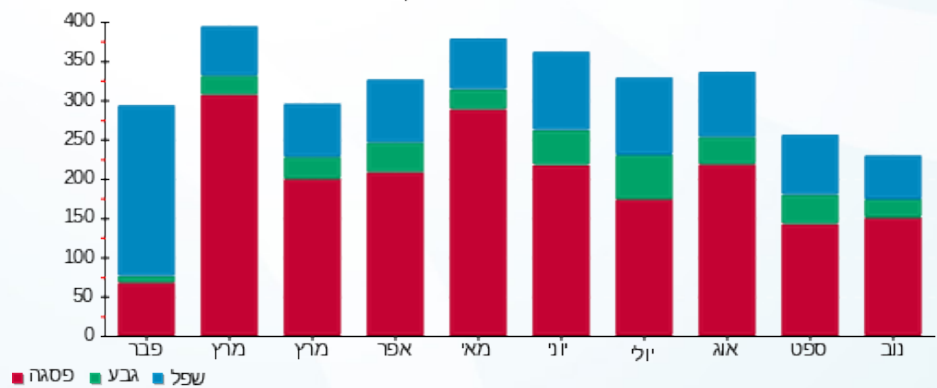
30.00 ₪	תשלום קבוע	
0.00 ₪	תשלום עבור גודל חיבור בKVA (0x0)	
118.55 ₪	סה"כ לתשלום	לא כולל מע"מ

התפלגות חיוב בש"ח לפי תעו"ז



■ פסגה (₪ 65.50)
 ■ גבע (₪ 7.87)
 ■ שפל (₪ 15.18)

הסטוריית צריכה בקוט"ש



■ פסגה ■ גבע ■ שפל

