



19/12/22

תאריך הפקדה:

שם דייר: * ניסן נתיב

28/11/22

תאריך קריאה נוכחית:

שם אתר: קמפוס מנורה ירושלים

03/11/22

תאריך קריאה קודמת:

לקוח/ה נכבד/ה, אנו מתכבדים להגיש את חישוב צריכת החשמל לתקופה 03/11/22 - 28/11/22:

ניסן נתיב - 1 - 18029664 (3x16.9)

סוג תעריף	סוג צריכה	קריאה קודמת	קריאה נוכחית	סה"כ צריכה בקוט"ש	מחיר לקוט"ש בא"ג	סה"כ לתשלום
פרטי חשבון עבור תאריכים:						
777	פסגה	03/11/22	28/11/22	9,318.40	41.21	3,840.11 ₪
778	גבע	53,608.80	56,780.80	3,172.00	33.05	1,048.35 ₪
779	שפל	144,857.60	149,877.60	5,020.00	26.57	1,333.81 ₪

תוספת קבועה

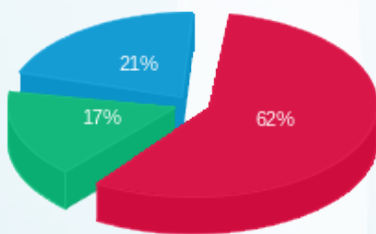
הערה	סה"כ צריכה	מחיר עבור קוט"ש אחד ב	סה"כ לתשלום
תוספת בגין דמי טיפול	262.66	0.36	93.33 ₪

סה"כ לדירה:

פסגה	גבע	שפל	סה"כ	שיא ביקוש
9,318.40	3,172.00	5,020.00	17,510.40	96.60
₪ 3,840.11	₪ 1,048.35	₪ 1,333.81	₪ 6,315.61	

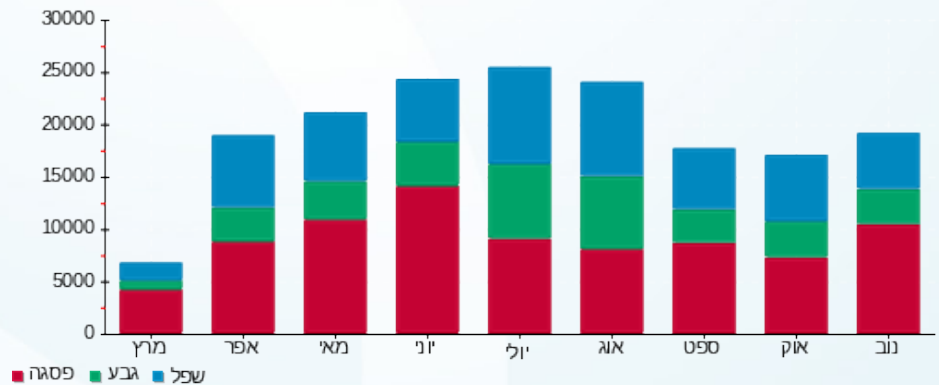
₪ 0.00	תשלום קבוע	
₪ 884.76	תשלום עבור גודל חיבור ב KVA (3x16.9)	
₪ 7,200.36	סה"כ לתשלום	לא כולל מע"מ

התפלגות חיוב בש"ח לפי תע"ז



- פסגה (₪ 3,840.11) (62%)
- גבע (₪ 1,048.35) (17%)
- שפל (₪ 1,333.81) (21%)

הסטוריית צריכה בקוט"ש



19/12/22 תאריך הפקדה:
 28/11/22 תאריך קריאה נוכחית:
 03/11/22 תאריך קריאה קודמת:

שם דייר: *לוח חשמל חניון ראשי
 שם אתר: קמפוס מנורה ירושלים

לקוח/ה נכבד/ה, אנו מתכבדים להגיש את חישוב צריכת החשמל לתקופה 03/11/22 - 28/11/22:

לוח חשמל חניון ראשי - 3 - 18029674 (3x10.65)

סוג תעריף	סוג צריכה	קריאה קודמת	קריאה נוכחית	סה"כ צריכה בקוט"ש	מחיר לקוט"ש בא"ג	סה"כ לתשלום
פרטי חשבון עבור תאריכים:						
777	פסגה	03/11/22	28/11/22	10,411.20	41.21	4,290.46 ₪
778	גבע	101,686.20	105,888.00	4,201.80	33.05	1,388.69 ₪
779	שפל	290,722.80	300,097.20	9,374.40	26.57	2,490.78 ₪

תוספת קבועה

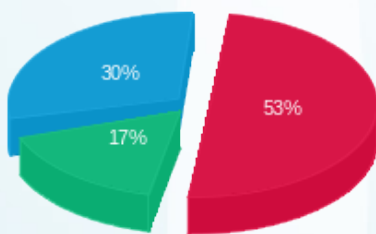
הערה	סה"כ צריכה	מחיר עבור קוט"ש אחד ב	סה"כ לתשלום
תוספת בגין דמי טיפול	359.81	0.34	122.55 ₪

סה"כ לדייר:

פסגה	גבע	שפל	סה"כ	שיא ביקוש
10,411.20	4,201.80	9,374.40	23,987.40	51.28
4,290.46 ₪	1,388.69 ₪	2,490.78 ₪	8,292.48 ₪	

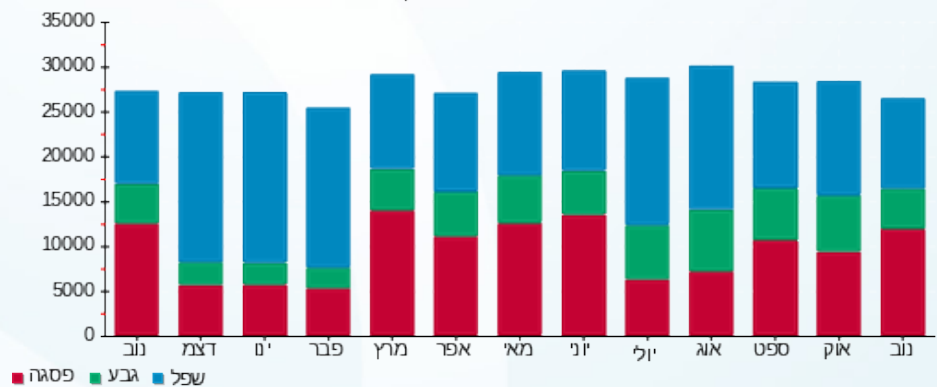
לא כולל מע"מ	סה"כ לתשלום	תשלום קבוע
	8,850.03 ₪	0.00 ₪
		תשלום עבור גודל חיבור ב KVA (3x10.65)
		557.55 ₪

התפלגות חיוב בש"ח לפי תעו"ז



פסגה (4,290.46 ₪) 17%
 גבע (1,388.69 ₪) 30%
 שפל (2,490.78 ₪) 53%

הסטוריית צריכה בקוט"ש





19/12/22

תאריך הפקדה:

שם דייר: *מוזיקה מן המזרח
שם אתר: קמפוס מנורה ירושלים

28/11/22

תאריך קריאה נוכחית:

03/11/22

תאריך קריאה קודמת:

לקוח/ה נכבד/ה, אנו מתכבדים להגיש את חישוב צריכת החשמל לתקופה 03/11/22 - 28/11/22:

לוח חשמל ראשי מוזיקה מן המזרח - 2 - 18029674(3x4.2)

סוג תעריף	סוג צריכה	קריאה קודמת	קריאה נוכחית	סה"כ צריכה בקוט"ש	מחיר לקוט"ש בא"ג	סה"כ לתשלום
פרטי חשבון עבור תאריכים:						
777	פסגה	03/11/22	28/11/22	816.00	41.21	336.27 ₪
778	גבע	1,211.60	1,241.60	30.00	33.05	9.92 ₪
779	שפל	2,808.80	2,840.00	31.20	26.57	8.29 ₪

תוספת קבועה

הערה	סה"כ צריכה	מחיר עבור קוט"ש אחד ב	סה"כ לתשלום
תוספת בגין דמי טיפול	13.16	0.40	5.32 ₪

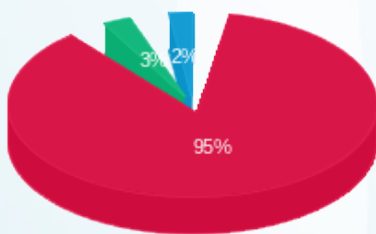
סה"כ לדייר:

פסגה	גבע	שפל	סה"כ	שיא ביקוש
816.00	30.00	31.20	877.20	8.00
336.27 ₪	9.92 ₪	8.29 ₪	359.80 ₪	

סה"כ צריכה
סה"כ לתשלום

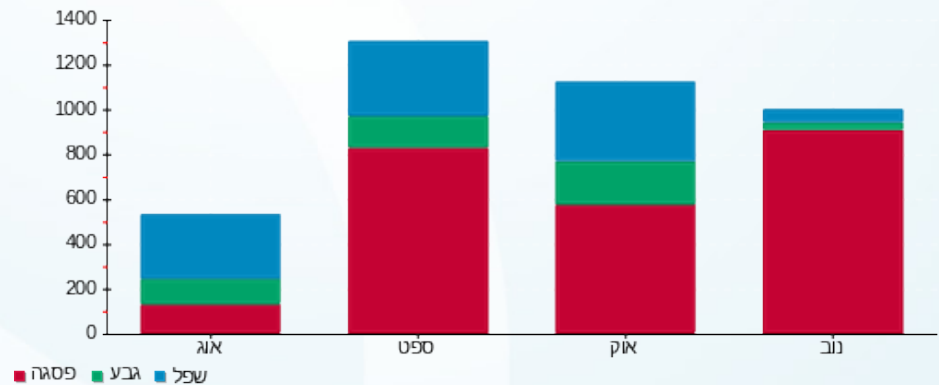
0.00 ₪	תשלום קבוע	
219.88 ₪	תשלום עבור גודל חיבור ב KVA (3x4.2)	
579.68 ₪	סה"כ לתשלום	לא כולל מע"מ

התפלגות חיוב בש"ח לפי תע"ז



פסגה (336.27 ₪) 95%
גבע (9.92 ₪) 3%
שפל (8.29 ₪) 2%

הסטוריית צריכה בקוט"ש





19/12/22

תאריך הפקדה:

שם דייר: *סם שפיגל

28/11/22

תאריך קריאה נוכחית:

שם אתר: קמפוס מנורה ירושלים

03/11/22

תאריך קריאה קודמת:

לקוח/ה נכבד/ה, אנו מתכבדים להגיש את חישוב צריכת החשמל לתקופה 03/11/22 - 28/11/22:

לוח ראשי סם שפיגל - 1 - 18029674 (3x21)

סוג תעריף	סוג צריכה	קריאה קודמת	קריאה נוכחית	סה"כ צריכה בקוט"ש	מחיר לקוט"ש בא"ג	סה"כ לתשלום
פרטי חשבון עבור תאריכים:						
777	פסגה	03/11/22	28/11/22	15,174.00	41.21	6,253.21 ₪
778	גבע	36,943.50	41,320.50	4,377.00	33.05	1,446.60 ₪
779	שפל	82,704.00	92,943.00	10,239.00	26.57	2,720.50 ₪

תוספת קבועה

הערה	סה"כ צריכה	מחיר עבור קוט"ש אחד ב	סה"כ לתשלום
תוספת בגין דמי טיפול	446.85	0.35	156.30 ₪

סה"כ לדייר:

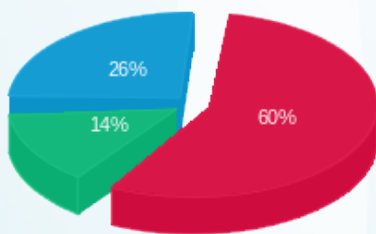
פסגה	גבע	שפל	סה"כ	שיא ביקוש
15,174.00	4,377.00	10,239.00	29,790.00	130.98
6,253.21 ₪	1,446.60 ₪	2,720.50 ₪	10,576.61 ₪	

סה"כ צריכה

סה"כ לתשלום

0.00 ₪	תשלום קבוע	
1,099.40 ₪	תשלום עבור גודל חיבור ב KVA (3x21)	
11,676.01 ₪	סה"כ לתשלום	לא כולל מע"מ

התפלגות חיוב בש"ח לפי תע"ר



- פסגה (6,253.21 ₪) 60%
- גבע (1,446.60 ₪) 14%
- שפל (2,720.50 ₪) 26%

הסטוריית צריכה בקוט"ש





19/12/22

תאריך הפקה:

28/11/22

תאריך קריאה נוכחית:

03/11/22

תאריך קריאה קודמת:

שם דייר: *תאטרון חזותי
שם אתר: קמפוס מנורה ירושלים

לקוח/ה נכבד/ה, אנו מתכבדים להגיש את חישוב צריכת החשמל לתקופה 03/11/22 - 28/11/22:

לוח חשמל ראשי תאטרון חזותי - 2 - 18029664 (3x10.65)

סוג תעריף	סוג צריכה	קריאה קודמת	קריאה נוכחית	סה"כ צריכה בקוט"ש	מחיר לקוט"ש בא"ג	סה"כ לתשלום
			28/11/22	03/11/22	פרטי חשבון עבור תאריכים:	
777	פסגה	71,306.40	76,921.20	5,614.80	41.21	2,313.86 ₪
778	גבע	24,975.00	26,281.80	1,306.80	33.05	431.90 ₪
779	שפל	59,235.60	61,389.60	2,154.00	26.57	572.32 ₪

תוספת קבועה

הערה	סה"כ צריכה	מחיר עבור קוט"ש אחד ב	סה"כ לתשלום
תוספת בגין דמי טיפול	136.13	0.37	49.77 ₪

סה"כ לדייר:

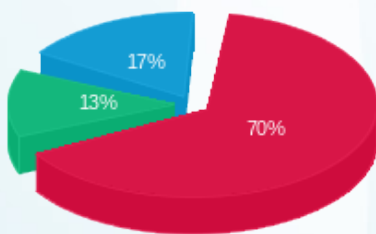
פסגה	גבע	שפל	סה"כ	שיא ביקוש
5,614.80	1,306.80	2,154.00	9,075.60	47.50
2,313.86 ₪	431.90 ₪	572.32 ₪	3,367.85 ₪	

סה"כ צריכה

סה"כ לתשלום

0.00 ₪	תשלום קבוע	
557.55 ₪	תשלום עבור גודל חיבור ב KVA (3x10.65)	
3,925.40 ₪	סה"כ לתשלום	לא כולל מע"מ

התפלגות חיוב בש"ח לפי תע"ז



פסגה (2,313.86 ₪) ■
גבע (431.90 ₪) ■
שפל (572.32 ₪) ■

הסטוריית צריכה בקוט"ש

