

20/12/22 תאריך הפקה:
 13/12/22 תאריך קריאה נוכחית:
 15/11/22 תאריך קריאה קודמת:

שם דייר: גנים ושושנים מס 116
 שם אתר: תנופורט בית יהושע

לקוח/ה נכבד/ה, אנו מתכבדים להגיש את חישוב צריכת החשמל לתקופה 13/12/22 - 15/11/22:

גנים ושושנים - 3 - 14155759 (3x63)

סוג תעריף	סוג צריכה	קריאה קודמת	קריאה נוכחית	סה"כ צריכה בקוט"ש	מחיר לקוט"ש בא"ג	סה"כ לתשלום
פרטי חשבון עבור תאריכים:						
		15/11/22	30/11/22			
777	פסגה	135,049.80	136,366.00	1,316.20	49.77	655.07 ₪
778	גבע	29,138.40	29,327.20	188.80	41.06	77.52 ₪
779	שפל	59,407.40	59,586.80	179.40	33.83	60.69 ₪
פרטי חשבון עבור תאריכים:						
		01/12/22	13/12/22			
777	פסגה	136,366.00	136,746.80	380.80	103.20	392.99 ₪
778	גבע	29,327.20	29,329.00	1.80	62.21	1.12 ₪
779	שפל	59,586.80	60,560.20	973.40	37.88	368.72 ₪

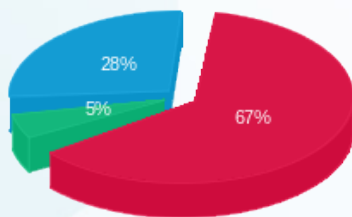
סה"כ לדייר:

פסגה	גבע	שפל	סה"כ	שיא ביקוש
1,697.00	190.60	1,152.80	3,040.40	26.04
₪ 1,048.06	₪ 78.64	₪ 429.41	₪ 1,556.11	

סה"כ צריכה
 סה"כ לתשלום

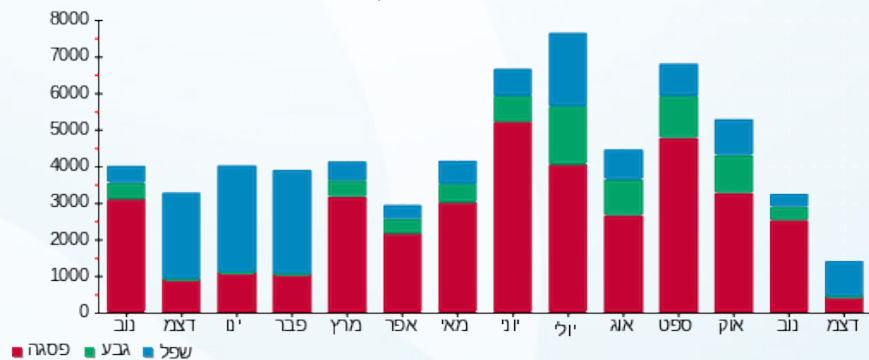
1,781.55 ₪	סה"כ לתשלום	לא כולל מע"מ
0.00 ₪	תשלום עבור מקדם הספק	
0.996	מקדם הספק	
10.98 ₪	תשלום עבור גודל חיבור בKVA (3x63)	
214.45 ₪	תשלום קבוע	

התפלגות חיוב בש"ח לפי תע"ז



פסגה (₪ 1,048.06)
 גבע (₪ 78.64)
 שפל (₪ 429.41)

הסטוריית צריכה בקוט"ש





20/12/22

תאריך הפקה:

שם דייר: הפרלמנט של עטר

13/12/22

תאריך קריאה נוכחית:

שם אתר: תנופורט בית יהושע

15/11/22

תאריך קריאה קודמת:

לקוח/ה נכבד/ה, אנו מתכבדים להגיש את חישוב צריכת החשמל לתקופה 13/12/22 - 15/11/22:

הפרלמנט של עטר - 3 - 18040246(3x100)

סוג תעריף	סוג צריכה	קריאה קודמת	קריאה נוכחית	סה"כ צריכה בקוט"ש	מחיר לקוט"ש בא"ג	סה"כ לתשלום
פרטי חשבון עבור תאריכים:						
777	פסגה	15/11/22	30/11/22	698.30	49.77	347.54 ₪
778	גבע	13,575.10	13,677.00	101.90	41.06	41.84 ₪
779	שפל	14,392.90	14,508.90	116.00	33.83	39.24 ₪
פרטי חשבון עבור תאריכים:						
777	פסגה	01/12/22	13/12/22	104.10	103.20	107.43 ₪
778	גבע	13,677.00	13,696.40	19.40	62.21	12.07 ₪
779	שפל	14,508.90	14,896.20	387.30	37.88	146.71 ₪

סה"כ לדייר:

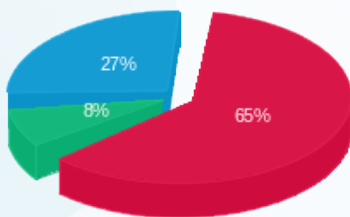
שיא ביקוש	סה"כ	שפל	גבע	פסגה
23.87	1,427.00	503.30	121.30	802.40
	₪ 694.84	₪ 185.95	₪ 53.91	₪ 454.98

סה"כ צריכה

סה"כ לתשלום

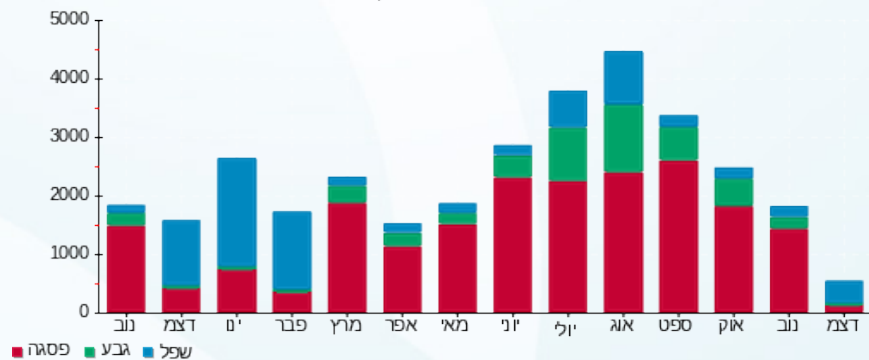
214.45 ₪	תשלום קבוע	
17.43 ₪	תשלום עבור גודל חיבור בKVA (3x100)	
0.951	מקדם הספק	
0.00 ₪	תשלום עבור מקדם הספק	
926.72 ₪	סה"כ לתשלום	לא כולל מע"מ

התפלגות חיוב בש"ח לפי תעו"ז



פסגה (454.98 ₪) ■
גבע (53.91 ₪) ■
שפל (185.95 ₪) ■

הסטוריית צריכה בקוט"ש





20/12/22

תאריך הפקה:

שם דייר: טולמנס חוזה מס 91

13/12/22

תאריך קריאה נוכחית:

שם אתר: תנופורט בית יהושע

15/11/22

תאריך קריאה קודמת:

לקוח/ה נכבד/ה, אנו מתכבדים להגיש את חישוב צריכת החשמל לתקופה 13/12/22 - 15/11/22:

טולמנס - 1 - 14155759 (3x160)

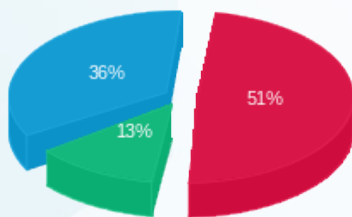
סוג תעריף	סוג צריכה	קריאה קודמת	קריאה נוכחית	סה"כ צריכה בקוט"ש	מחיר לקוט"ש בא"ג	סה"כ לתשלום
פרטי חשבון עבור תאריכים:						
		15/11/22	30/11/22			
777	פסגה	576,000.80	580,970.00	4,969.20	49.77	2,473.17 ₪
778	גבע	162,753.60	163,490.80	737.20	41.06	302.69 ₪
779	שפל	377,828.00	378,984.80	1,156.80	33.83	391.35 ₪
פרטי חשבון עבור תאריכים:						
		01/12/22	13/12/22			
777	פסגה	580,970.00	582,786.40	1,816.40	103.20	1,874.52 ₪
778	גבע	163,490.80	164,754.80	1,264.00	62.21	786.33 ₪
779	שפל	378,984.80	385,998.80	7,014.00	37.88	2,656.90 ₪

סה"כ לדייר:

שיא ביקוש	סה"כ	שפל	גבע	פסגה	סה"כ צריכה
169.10	16,957.60	8,170.80	2,001.20	6,785.60	סה"כ לתשלום
	8,484.97 ₪	3,048.25 ₪	1,089.03 ₪	4,347.70 ₪	

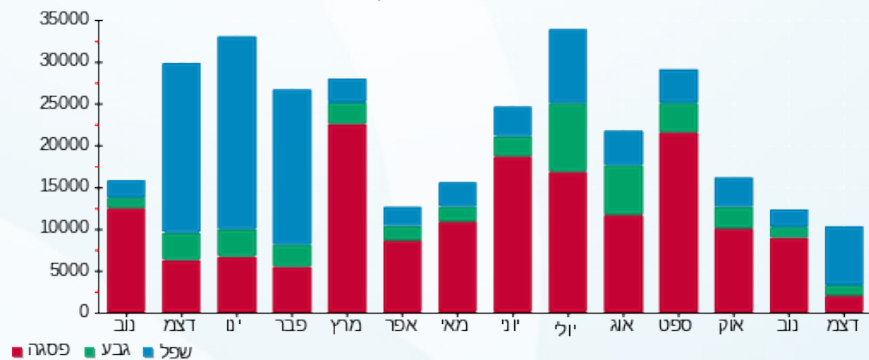
214.45 ₪	תשלום קבוע	לא כולל מע"מ
27.89 ₪	תשלום עבור גודל חיבור ב KVA (3x160)	
0.968	מקדם הספק	
0.00 ₪	תשלום עבור מקדם הספק	
8,727.32 ₪	סה"כ לתשלום	

התפלגות חיוב בש"ח לפי תעו"ז



פסגה (4,347.70 ₪) 51%
 גבע (1,089.03 ₪) 13%
 שפל (3,048.25 ₪) 36%

הסטוריית צריכה בקוט"ש



20/12/22 תאריך הפקה:
 13/12/22 תאריך קריאה נוכחית:
 15/11/22 תאריך קריאה קודמת:

שם דייר: טן - תחנת דלק חוזה מס 48
 שם אתר: תנופורט בית יהושע

לקוח/ה נכבד/ה, אנו מתכבדים להגיש את חישוב צריכת החשמל לתקופה 13/12/22 - 15/11/22:

טן תחנת דלק - 4 - 14155759 (3x125)

סוג תעריף	סוג צריכה	קריאה קודמת	קריאה נוכחית	סה"כ צריכה בקוט"ש	מחיר לקוט"ש בא"ג	סה"כ לתשלום
פרטי חשבון עבור תאריכים:						
777	פסגה	15/11/22	30/11/22	1,211.80	49.77	603.11 ₪
778	גבע	52,624.80	53,064.20	439.40	41.06	180.42 ₪
779	שפל	157,176.40	158,343.20	1,166.80	33.83	394.73 ₪
פרטי חשבון עבור תאריכים:						
777	פסגה	01/12/22	13/12/22	496.40	103.20	512.28 ₪
778	גבע	53,064.20	53,301.60	237.40	62.21	147.69 ₪
779	שפל	158,343.20	160,112.40	1,769.20	37.88	670.17 ₪

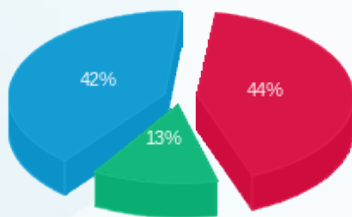
סה"כ לדייר:

שיא ביקוש	סה"כ	שפל	גבע	פסגה
24.96	5,321.00	2,936.00	676.80	1,708.20
	2,508.40 ₪	1,064.90 ₪	328.10 ₪	1,115.40 ₪

סה"כ צריכה
 סה"כ לתשלום

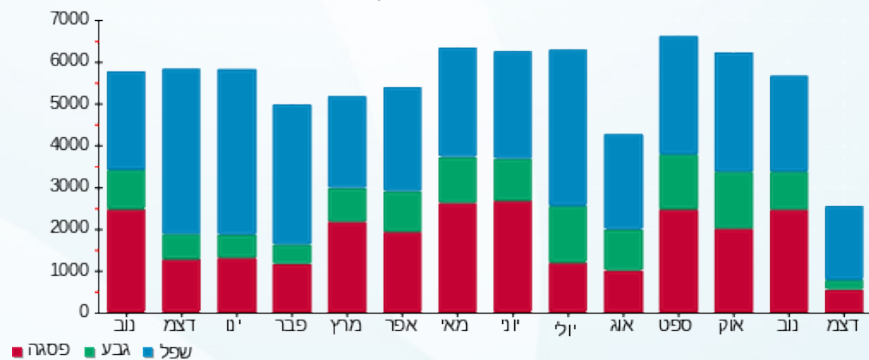
214.45 ₪	תשלום קבוע	לא כולל מע"מ
21.79 ₪	תשלום עבור גודל חיבור ב KVA (3x125)	
0.949	מקדם הספק	
0.00 ₪	תשלום עבור מקדם הספק	
2,744.64 ₪	סה"כ לתשלום	

התפלגות חיוב בש"ח לפי תע"ז



פסגה (1,115.40 ₪) ■
 גבע (328.10 ₪) ■
 שפל (1,064.90 ₪) ■

הסטוריית צריכה בקוט"ש





20/12/22 תאריך הפקה:
 13/12/22 תאריך קריאה נוכחית:
 15/11/22 תאריך קריאה קודמת:

שם דייר: ירקן
 שם אתר: תנופורט בית יהושע

לקוח/ה נכבד/ה, אנו מתכבדים להגיש את חישוב צריכת החשמל לתקופה 13/12/22 - 15/11/22:

לוח ראשי בייסיק - 2 - 19093233(3x125)

סוג תעריף	סוג צריכה	קריאה קודמת	קריאה נוכחית	סה"כ צריכה בקוט"ש	מחיר לקוט"ש בא"ג	סה"כ לתשלום
פרטי חשבון עבור תאריכים:						
		15/11/22	30/11/22			
777	פסגה	162,662.10	165,037.00	2,374.90	49.77	1,181.99 ₪
778	גבע	76,102.30	76,751.60	649.30	41.06	266.60 ₪
779	שפל	133,584.50	134,755.90	1,171.40	33.83	396.28 ₪
פרטי חשבון עבור תאריכים:						
		01/12/22	13/12/22			
777	פסגה	165,037.00	165,570.00	533.00	103.20	550.06 ₪
778	גבע	76,751.60	76,970.30	218.70	62.21	136.05 ₪
779	שפל	134,755.90	136,453.70	1,697.80	37.88	643.13 ₪

סה"כ לדייר:

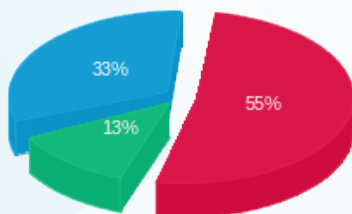
שיא ביקוש	סה"כ	שפל	גבע	פסגה
58.36	6,645.10	2,869.20	868.00	2,907.90
	₪ 3,174.11	₪ 1,039.41	₪ 402.66	₪ 1,732.04

סה"כ צריכה
 סה"כ לתשלום

214.45 ₪	תשלום קבוע	
21.79 ₪	תשלום עבור גודל חיבור בKVA (3x125)	
0.840	מקדם הספק	
253.34 ₪	תשלום עבור מקדם הספק	
3,663.69 ₪	סה"כ לתשלום	

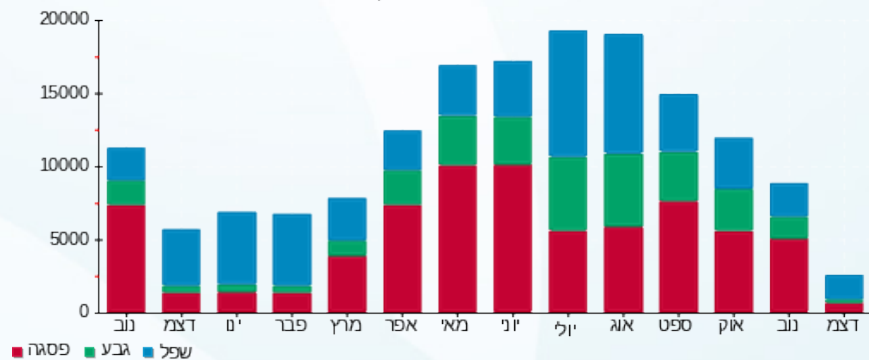
לא כולל מע"מ

התפלגות חיוב בש"ח לפי תע"ז



■ פסגה (₪ 1,732.04)
 ■ גבע (₪ 402.66)
 ■ שפל (₪ 1,039.41)

הסטוריית צריכה בקוט"ש



20/12/22 תאריך הפקה:
 13/12/22 תאריך קריאה נוכחית:
 15/11/22 תאריך קריאה קודמת:

שם דייר: לוח ראשי בייסיק
 שם אתר: תנופורט בית יהושע

לקוח/ה נכבד/ה, אנו מתכבדים להגיש את חישוב צריכת החשמל לתקופה 15/11/22 - 13/12/22:

לוח ראשי בייסיק - 1 - 19093233(3x100)

סוג תעריף	סוג צריכה	קריאה קודמת	קריאה נוכחית	סה"כ צריכה בקוט"ש	מחיר לקוט"ש בא"ג	סה"כ לתשלום
פרטי חשבון עבור תאריכים:						
777	פסגה	15/11/22	30/11/22	423.60	49.77	210.83 ₪
778	גבע	12,660.80	12,731.50	70.70	41.06	29.03 ₪
779	שפל	20,616.80	20,712.00	95.20	33.83	32.21 ₪
פרטי חשבון עבור תאריכים:						
777	פסגה	49,143.00	49,243.70	100.70	103.20	103.92 ₪
778	גבע	12,731.50	12,748.50	17.00	62.21	10.58 ₪
779	שפל	20,712.00	21,127.80	415.80	37.88	157.51 ₪

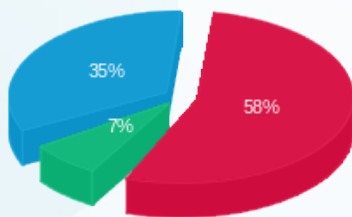
סה"כ לדייר:

פסגה	גבע	שפל	סה"כ	שיא ביקוש
524.30	87.70	511.00	1,123.00	23.22
₪ 314.75	₪ 39.61	₪ 189.71	₪ 544.06	

סה"כ צריכה
 סה"כ לתשלום

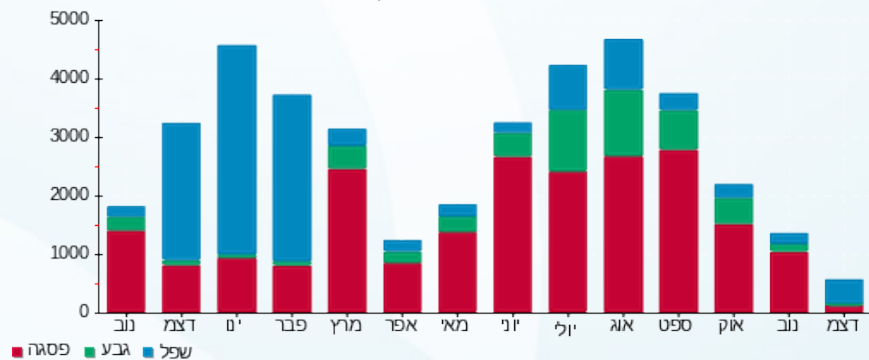
214.45 ₪	תשלום קבוע	לא כולל מע"מ
17.43 ₪	תשלום עבור גודל חיבור בKVA (3x100)	
0.964	מקדם הספק	
0.00 ₪	תשלום עבור מקדם הספק	
775.95 ₪	סה"כ לתשלום	

התפלגות חיוב בש"ח לפי תע"ז



פסגה (314.75 ₪) 58%
 גבע (39.61 ₪) 7%
 שפל (189.71 ₪) 35%

הסטוריית צריכה בקוט"ש



20/12/22 תאריך הפקה:
 13/12/22 תאריך קריאה נוכחית:
 15/11/22 תאריך קריאה קודמת:

שם דייר: מוסקט-עיצוב וריהוט
 שם אתר: תנופורט בית יהושע

לקוח/ה נכבד/ה, אנו מתכבדים להגיש את חישוב צריכת החשמל לתקופה 15/11/22 - 13/12/22:

למוסקט-עיצוב וריהוט - 1 - 18040246(3x125)

סוג תעריף	סוג צריכה	קריאה קודמת	קריאה נוכחית	סה"כ צריכה בקוט"ש	מחיר לקוט"ש בא"ג	סה"כ לתשלום
פרטי חשבון עבור תאריכים:						
777	פסגה	15/11/22	30/11/22	1,630.60	49.77	811.55 ₪
778	גבע	30,119.20	30,485.70	366.50	41.06	150.48 ₪
779	שפל	64,527.70	65,014.60	486.90	33.83	164.72 ₪
פרטי חשבון עבור תאריכים:						
777	פסגה	01/12/22	13/12/22	442.60	103.20	456.76 ₪
778	גבע	30,485.70	30,585.00	99.30	62.21	61.77 ₪
779	שפל	65,014.60	66,354.80	1,340.20	37.88	507.67 ₪

סה"כ לדייר:

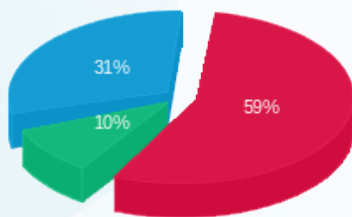
שיא ביקוש	סה"כ	שפל	גבע	פסגה
21.92	4,366.10	1,827.10	465.80	2,073.20
	2,152.96 ₪	672.39 ₪	212.26 ₪	1,268.31 ₪

סה"כ צריכה
 סה"כ לתשלום

214.45 ₪	תשלום קבוע	
21.79 ₪	תשלום עבור גודל חיבור בKVA (3x125)	
0.971	מקדם הספק	
0.00 ₪	תשלום עבור מקדם הספק	
2,389.20 ₪	סה"כ לתשלום	

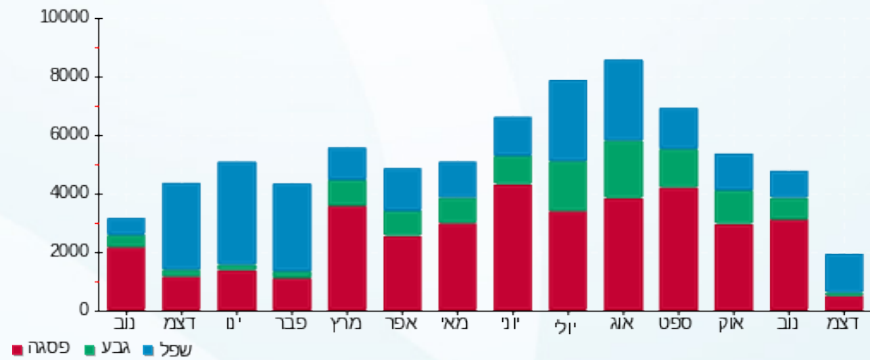
לא כולל מע"מ

התפלגות חיוב בש"ח לפי תעו"ז



■ פסגה (1,268.31 ₪)
 ■ גבע (212.26 ₪)
 ■ שפל (672.39 ₪)

הסטוריית צריכה בקוט"ש



20/12/22 תאריך הפקה:
 13/12/22 תאריך קריאה נוכחית:
 15/11/22 תאריך קריאה קודמת:

שם דייר: מחסן 2 טולמנס
 שם אתר: תנופורט בית יהושע

לקוח/ה נכבד/ה, אנו מתכבדים להגיש את חישוב צריכת החשמל לתקופה 13/12/22 - 15/11/22:

מחסן 2 טולמנס - 4 - 19093233 (3x100)

סוג תעריף	סוג צריכה	קריאה קודמת	קריאה נוכחית	סה"כ צריכה בקוט"ש	מחיר לקוט"ש בא"ג	סה"כ לתשלום
פרטי חשבון עבור תאריכים:						
777	פסגה	15/11/22	30/11/22	1,227.60	49.77	610.98 ₪
778	גבע	9,153.70	9,325.50	171.80	41.06	70.54 ₪
779	שפל	18,108.60	18,485.20	376.60	33.83	127.40 ₪
פרטי חשבון עבור תאריכים:						
777	פסגה	01/12/22	13/12/22	338.30	103.20	349.13 ₪
778	גבע	9,325.50	9,467.30	141.80	62.21	88.21 ₪
779	שפל	18,485.20	19,444.00	958.80	37.88	363.19 ₪

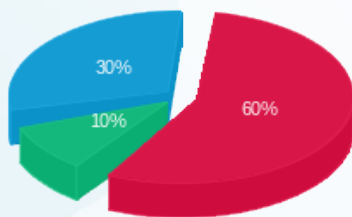
סה"כ לדייר:

פסגה	גבע	שפל	סה"כ	שיא ביקוש
1,565.90	313.60	1,335.40	3,214.90	32.06
₪ 960.10	₪ 158.75	₪ 490.60	₪ 1,609.45	

סה"כ צריכה
 סה"כ לתשלום

214.45 ₪	תשלום קבוע	
17.43 ₪	תשלום עבור גודל חיבור בKVA (3x100)	
0.978	מקדם הספק	
0.00 ₪	תשלום עבור מקדם הספק	
1,841.34 ₪	סה"כ לתשלום	לא כולל מע"מ

התפלגות חיוב בש"ח לפי תעו"ז



פסגה (₪ 960.10)
 גבע (₪ 158.75)
 שפל (₪ 490.60)

הסטוריית צריכה בקוט"ש



20/12/22 תאריך הפקה:
 13/12/22 תאריך קריאה נוכחית:
 15/11/22 תאריך קריאה קודמת:

שם דייר: מחסני טולמנס
 שם אתר: תנופורט בית יהושע

לקוח/ה נכבד/ה, אנו מתכבדים להגיש את חישוב צריכת החשמל לתקופה 13/12/22 - 15/11/22:

מחסני טולמנס - 3 - 19093233 (3x125)

סוג תעריף	סוג צריכה	קריאה קודמת	קריאה נוכחית	סה"כ צריכה בקוט"ש	מחיר לקוט"ש בא"ג	סה"כ לתשלום
פרטי חשבון עבור תאריכים:						
777	פסגה	15/11/22	30/11/22	2,117.30	49.77	1,053.78 ₪
778	גבע	25,318.40	25,525.30	206.90	41.06	84.95 ₪
779	שפל	59,632.10	60,109.60	477.50	33.83	161.54 ₪
פרטי חשבון עבור תאריכים:						
777	פסגה	01/12/22	13/12/22	382.00	103.20	394.22 ₪
778	גבע	25,525.30	25,818.50	293.20	62.21	182.40 ₪
779	שפל	60,109.60	61,844.60	1,735.00	37.88	657.22 ₪

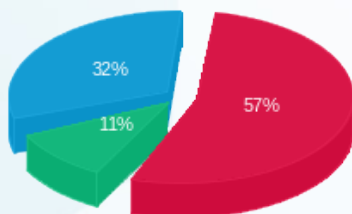
סה"כ לדייר:

שיא ביקוש	סה"כ	שפל	גבע	פסגה
44.43	5,211.90	2,212.50	500.10	2,499.30
	2,534.11 ₪	818.76 ₪	267.35 ₪	1,448.00 ₪

סה"כ צריכה
 סה"כ לתשלום

214.45 ₪	תשלום קבוע	
21.79 ₪	תשלום עבור גודל חיבור בKVA (3x125)	
0.971	מקדם הספק	
0.00 ₪	תשלום עבור מקדם הספק	
2,770.36 ₪	סה"כ לתשלום	לא כולל מע"מ

התפלגות חיוב בש"ח לפי תעו"ז



■ פסגה (1,448.00 ₪)
 ■ גבע (267.35 ₪)
 ■ שפל (818.76 ₪)

הסטוריית צריכה בקוט"ש



20/12/22 תאריך הפקה:
 13/12/22 תאריך קריאה נוכחית:
 15/11/22 תאריך קריאה קודמת:

שם דייר: משרד 5
 שם אתר: תנופורט בית יהושע

לקוח/ה נכבד/ה, אנו מתכבדים להגיש את חישוב צריכת החשמל לתקופה 15/11/22 - 13/12/22:

משרד - 1 - 15091612 (3x25)

סוג תעריף	סוג צריכה	קריאה קודמת	קריאה נוכחית	סה"כ צריכה בקוט"ש	מחיר לקוט"ש בא"ג	סה"כ לתשלום
פרטי חשבון עבור תאריכים:						
777	פסגה	15/11/22	30/11/22	5.05	49.77	2.51 ₪
778	גבע			0.35	41.06	0.14 ₪
779	שפל			0.00	33.83	0.00 ₪
פרטי חשבון עבור תאריכים:						
777	פסגה	01/12/22	13/12/22	0.00	103.20	0.00 ₪
778	גבע			0.00	62.21	0.00 ₪
779	שפל			0.20	37.88	0.08 ₪

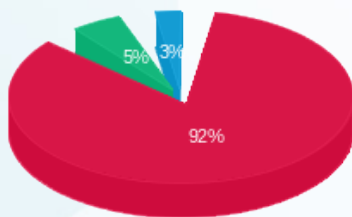
סה"כ לדייר:

פסגה	גבע	שפל	סה"כ	שיא ביקוש
5.05	0.35	0.20	5.60	1.00
₪ 2.51	₪ 0.14	₪ 0.08	₪ 2.73	

סה"כ צריכה
 סה"כ לתשלום

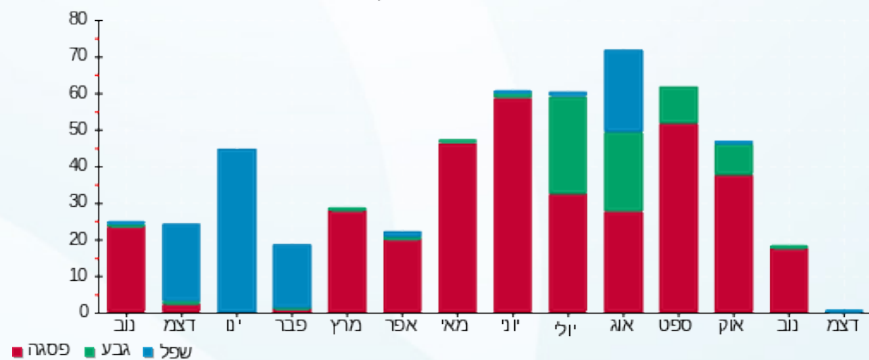
214.45 ₪	תשלום קבוע	
4.36 ₪	תשלום עבור גודל חיבור בKVA (3x25)	
0.962	מקדם הספק	
0.00 ₪	תשלום עבור מקדם הספק	
221.54 ₪	סה"כ לתשלום	לא כולל מע"מ

התפלגות חיוב בש"ח לפי תע"ז



■ פסגה (2.51 ₪)
 ■ גבע (0.14 ₪)
 ■ שפל (0.08 ₪)

הסטוריית צריכה בקוט"ש



20/12/22 תאריך הפקה:
 13/12/22 תאריך קריאה נוכחית:
 15/11/22 תאריך קריאה קודמת:

שם דייר: פלוריס
 שם אתר: תנופורט בית יהושע

לקוח/ה נכבד/ה, אנו מתכבדים להגיש את חישוב צריכת החשמל לתקופה 13/12/22 - 15/11/22:

פלוריס - 2 - 18040246(0x0)

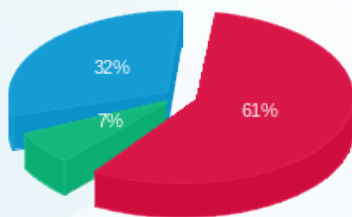
סה"כ לתשלום	מחיר לקוט"ש בא"ג	סה"כ צריכה בקוט"ש	קריאה נוכחית	קריאה קודמת	סוג צריכה	סוג תעריף
			30/11/22	15/11/22	פרטי חשבון עבור תאריכים:	
₪ 826.93	49.77	1,661.50	233,385.10	231,723.60	פסגה	777
₪ 102.94	41.06	250.70	66,775.70	66,525.00	גבע	778
₪ 102.27	33.83	302.30	133,982.00	133,679.70	שפל	779
			13/12/22	01/12/22	פרטי חשבון עבור תאריכים:	
₪ 374.72	103.20	363.10	233,748.20	233,385.10	פסגה	777
₪ 33.28	62.21	53.50	66,829.20	66,775.70	גבע	778
₪ 521.04	37.88	1,375.50	135,357.50	133,982.00	שפל	779

סה"כ לדייר:

שיא ביקוש	סה"כ	שפל	גבע	פסגה	סה"כ צריכה
39.13	4,006.60	1,677.80	304.20	2,024.60	סה"כ לתשלום
	₪ 1,961.18	₪ 623.31	₪ 136.22	₪ 1,201.65	

₪ 214.45	תשלום קבוע	
₪ 0.00	תשלום עבור גודל חיבור בKVA (0x0)	
0.983	מקדם הספק	
₪ 0.00	תשלום עבור מקדם הספק	
₪ 2,175.63	סה"כ לתשלום	לא כולל מע"מ

התפלגות חיוב בש"ח לפי תע"ז



■ פסגה (₪ 1,201.65)
 ■ גבע (₪ 136.22)
 ■ שפל (₪ 623.31)

הסטוריית צריכה בקוט"ש

