



25/12/22

תאריך הפקדה:

שם דייר: גראס

30/11/22

תאריך קריאה נוכחית:

שם אתר: קבוצת הנגב חנויות

01/11/22

תאריך קריאה קודמת:

לקוח/ה נכבד/ה, אנו מתכבדים להגיש את חישוב צריכת החשמל לתקופה 01/11/22 - 30/11/22:

גראס - 1 - 13127872 (3x32)

סוג תעריף	סוג צריכה	קריאה קודמת	קריאה נוכחית	סה"כ צריכה בקוט"ש	מחיר לקוט"ש בא"ג	סה"כ לתשלום
פרטי חשבון עבור תאריכים:						
777	פסגה	01/11/22	30/11/22	223.37	49.77	111.17 ₪
778	גבע	19,633.02	19,800.70	167.69	41.06	68.85 ₪
779	שפל	29,732.62	30,138.50	405.88	33.83	137.31 ₪

סה"כ לדייר:

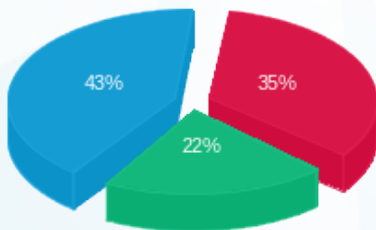
פסגה	גבע	שפל	סה"כ	שיא ביקוש
223.37	167.69	405.88	796.94	
111.17 ₪	68.85 ₪	137.31 ₪	317.33 ₪	

סה"כ צריכה

סה"כ לתשלום

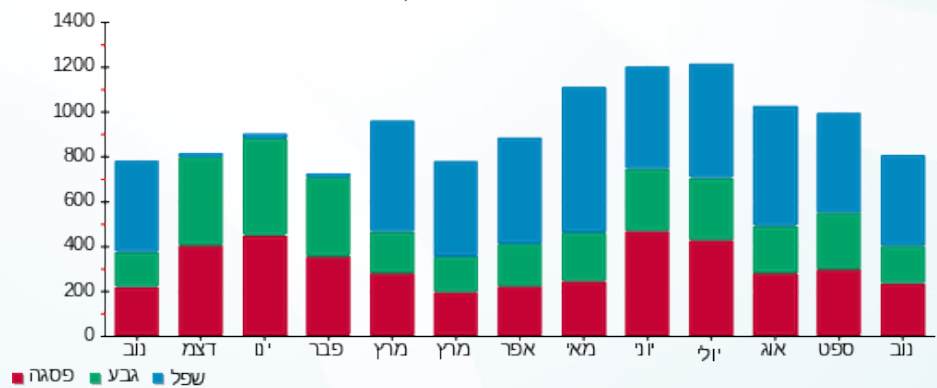
214.45 ₪	תשלום קבוע	
5.77 ₪	תשלום עבור גודל חיבור בKVA (3x32)	
537.55 ₪	סה"כ לתשלום	לא כולל מע"מ

התפלגות חיוב בש"ח לפי תעו"ז



- פסגה (111.17 ₪)
- גבע (68.85 ₪)
- שפל (137.31 ₪)

הסטוריית צריכה בקוט"ש



- פסגה
- גבע
- שפל

