



25/12/22

תאריך הפקדה:

שם דייר: דוכן מובי סלולר
שם אתר: קבוצת הנגב חנויות

30/11/22

תאריך קריאה נוכחית:

01/11/22

תאריך קריאה קודמת:

לקוח/ה נכבד/ה, אנו מתכבדים להגיש את חישוב צריכת החשמל לתקופה 01/11/22 - 30/11/22:

דוכן מובי סלולר - 4 - 00024629 (0x0)

סוג תעריף	סוג צריכה	קריאה קודמת	קריאה נוכחית	סה"כ צריכה בקוט"ש	מחיר לקוט"ש בא"ג	סה"כ לתשלום
פרטי חשבון עבור תאריכים:						
777	פסגה	01/11/22	30/11/22	42.96	49.77	21.38 ₪
778	גבע	638.36	652.34	13.98	41.06	5.74 ₪
779	שפל	1,355.47	1,371.19	15.72	33.83	5.32 ₪

סה"כ לדייר:

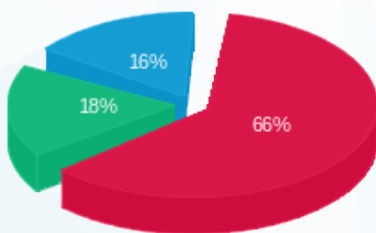
פסגה	גבע	שפל	סה"כ	שיא ביקוש
42.96	13.98	15.72	72.67	0.19
21.38 ₪	5.74 ₪	5.32 ₪	32.44 ₪	

סה"כ צריכה

סה"כ לתשלום

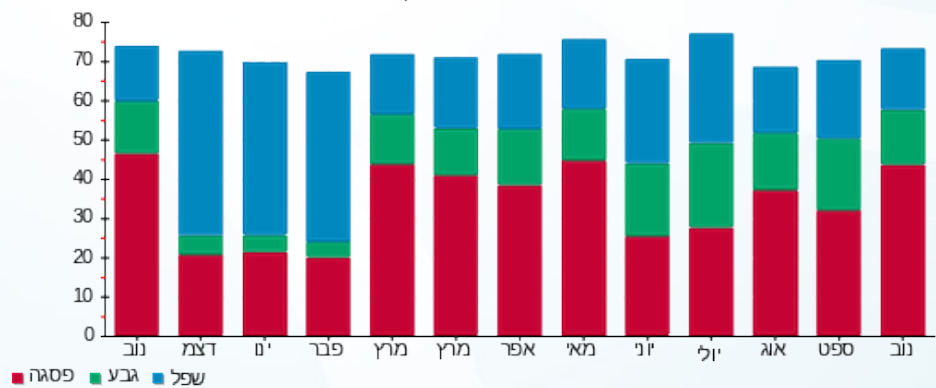
214.45 ₪	תשלום קבוע	
0.00 ₪	תשלום עבור גודל חיבור בKVA (0x0)	
246.89 ₪	סה"כ לתשלום	לא כולל מע"מ

התפלגות חיוב בש"ח לפי תעו"ז



■ פסגה (21.38 ₪)
■ גבע (5.74 ₪)
■ שפל (5.32 ₪)

הסטוריית צריכה בקוט"ש



■ פסגה ■ גבע ■ שפל

