



25/12/22

תאריך הפקדה:

שם דייר: טבע נאות

30/11/22

תאריך קריאה נוכחית:

שם אתר: קבוצת הנגב חנויות

01/11/22

תאריך קריאה קודמת:

לקוח/ה נכבד/ה, אנו מתכבדים להגיש את חישוב צריכת החשמל לתקופה 01/11/22 - 30/11/22:

טבע נאות - 8 - 14118685 (3x25)

סה"כ לתשלום	מחיר לקוט"ש בא"ג	סה"כ צריכה בקוט"ש	קריאה נוכחית	קריאה קודמת	סוג צריכה	סוג תעריף
			30/11/22	01/11/22		פרטי חשבון עבור תאריכים:
128.68 ₪	49.77	258.55	19,147.00	18,888.45	פסגה	777
32.72 ₪	41.06	79.70	7,726.00	7,646.30	גבע	778
35.89 ₪	33.83	106.10	12,231.50	12,125.40	שפל	779

סה"כ לדייר:

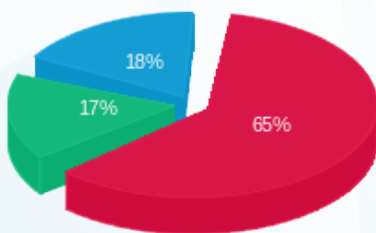
שיא ביקוש	סה"כ	שפל	גבע	פסגה
1.28	444.35	106.10	79.70	258.55
	197.30 ₪	35.89 ₪	32.72 ₪	128.68 ₪

סה"כ צריכה

סה"כ לתשלום

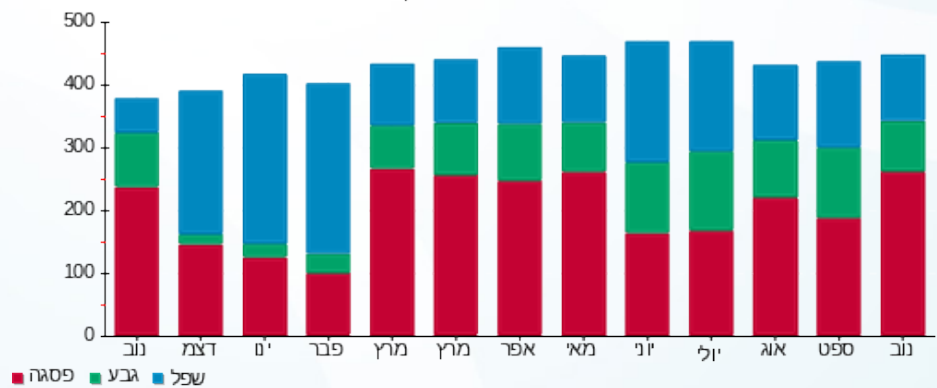
214.45 ₪	תשלום קבוע	
4.51 ₪	תשלום עבור גודל חיבור בKVA (3x25)	
416.26 ₪	סה"כ לתשלום	לא כולל מע"מ

התפלגות חיוב בש"ח לפי תעו"ז



- פסגה (128.68 ₪)
- גבע (32.72 ₪)
- שפל (35.89 ₪)

הסטוריית צריכה בקוט"ש



- פסגה
- גבע
- שפל

