



25/12/22

תאריך הפקדה:

שם דייר: מחסן פרצל

30/11/22

תאריך קריאה נוכחית:

שם אתר: קבוצת הנגב חנויות

01/11/22

תאריך קריאה קודמת:

לקוח/ה נכבד/ה, אנו מתכבדים להגיש את חישוב צריכת החשמל לתקופה 01/11/22 - 30/11/22:

מחסן פרצל - 8 - 81018850 (3x20)

סוג תעריף	סוג צריכה	קריאה קודמת	קריאה נוכחית	סה"כ צריכה בקוט"ש	מחיר לקוט"ש בא"ג	סה"כ לתשלום
פרטי חשבון עבור תאריכים:						
777	פסגה	01/11/22	30/11/22	16.14	49.77	8.03 ₪
778	גבע	1,025.09	1,031.22	6.13	41.06	2.52 ₪
779	שפל	3,044.09	3,059.24	15.15	33.83	5.12 ₪

סה"כ לדייר:

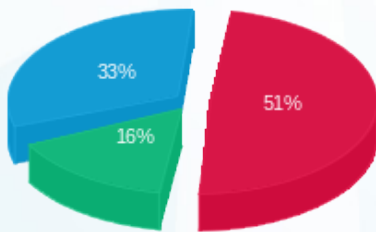
פסגה	גבע	שפל	סה"כ	שיא ביקוש
16.14	6.13	15.15	37.42	0.15
8.03 ₪	2.52 ₪	5.12 ₪	15.67 ₪	

סה"כ צריכה

סה"כ לתשלום

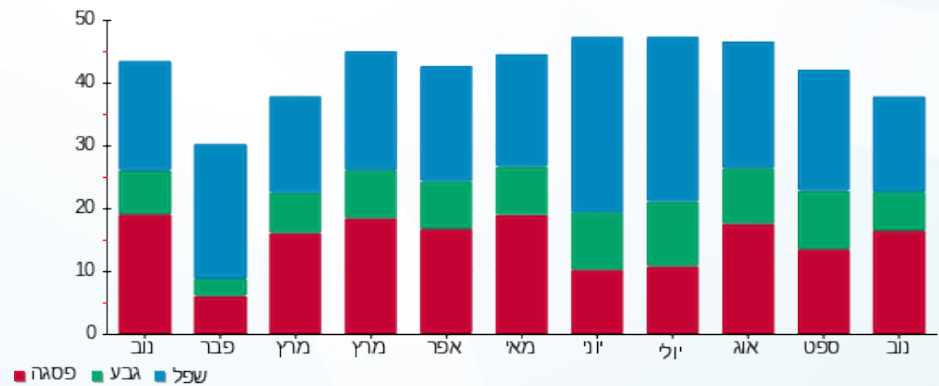
214.45 ₪	תשלום קבוע	
3.61 ₪	תשלום עבור גודל חיבור בKVA (3x20)	
233.73 ₪	סה"כ לתשלום	לא כולל מע"מ

התפלגות חיוב בש"ח לפי תעו"ז



פסגה (8.03 ₪)
גבע (2.52 ₪)
שפל (5.12 ₪)

הסטוריית צריכה בקוט"ש



פסגה גבע שפל

