



25/12/22

תאריך הפקדה:

שם דייר: ממתקי מגדל  
שם אתר: קבוצת הנגב חנויות

30/11/22

תאריך קריאה נוכחית:

01/11/22

תאריך קריאה קודמת:

לקוח/ה נכבד/ה, אנו מתכבדים להגיש את חישוב צריכת החשמל לתקופה 01/11/22 - 30/11/22:

ממתקי מגדל - 2 - 15129211 (3x40)

סוג תעריף	סוג צריכה	קריאה קודמת	קריאה נוכחית	סה"כ צריכה בקוט"ש	מחיר לקוט"ש בא"ג	סה"כ לתשלום
		01/11/22	30/11/22			
777	פסגה	37,524.00	38,365.80	841.80	49.77	418.96 ₪
778	גבע	7,943.70	8,075.80	132.10	41.06	54.24 ₪
779	שפל	29,598.10	29,959.90	361.80	33.83	122.40 ₪

סה"כ לדייר:

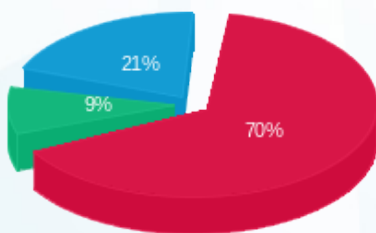
פסגה	גבע	שפל	סה"כ	שיא ביקוש
841.80	132.10	361.80	1,335.70	9.53
418.96 ₪	54.24 ₪	122.40 ₪	595.60 ₪	

סה"כ צריכה

סה"כ לתשלום

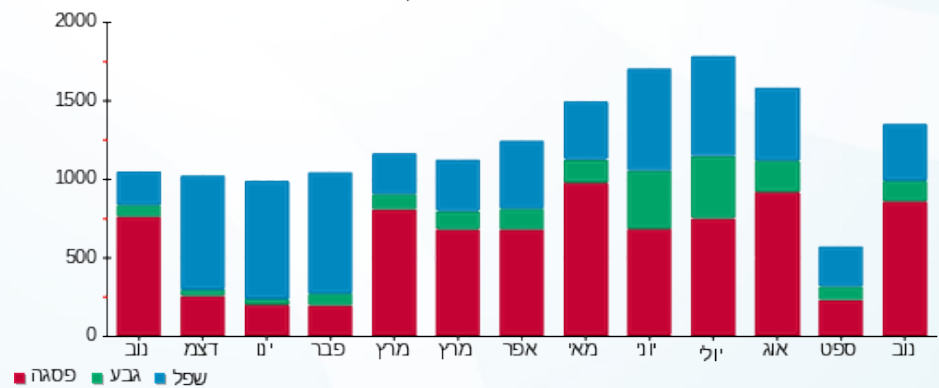
214.45 ₪	תשלום קבוע	
7.21 ₪	תשלום עבור גודל חיבור בKVA (3x40)	
817.26 ₪	סה"כ לתשלום	לא כולל מע"מ

התפלגות חיוב בש"ח לפי תעו"ז



■ פסגה (418.96 ₪)  
■ גבע (54.24 ₪)  
■ שפל (122.40 ₪)

הסטוריית צריכה בקוט"ש



■ פסגה ■ גבע ■ שפל

