



25/12/22

תאריך הפקדה:

שם דייר: קומה 05 היי קיו גלובאל בע"מ (ממ"ק)

30/11/22

תאריך קריאה נוכחית:

שם אתר: קניון הנגב מגדל משרדים

01/11/22

תאריך קריאה קודמת:

לקוח/ה נכבד/ה, אנו מתכבדים להגיש את חישוב צריכת החשמל לתקופה 01/11/22 - 30/11/22:

קומה 05 היי קיו גלובאל בע"מ (ממ"ק) - 8 - 00024398 (3x25)

סוג תעריף	סוג צריכה	קריאה קודמת	קריאה נוכחית	סה"כ צריכה בקוט"ש	מחיר לקוט"ש בא"ג	סה"כ לתשלום
פרטי חשבון עבור תאריכים:						
777	פסגה	01/11/22	30/11/22	30.47	49.77	15.16 ₪
778	גבע	16,066.05	16,078.00	11.95	41.06	4.90 ₪
779	שפל	26,923.15	26,953.50	30.35	33.83	10.27 ₪

ציבורי + מיזוג אוויר

סוג תשלום	הערה
229.00 ₪	ציבורי + מיזוג אוויר

סה"כ לדייר:

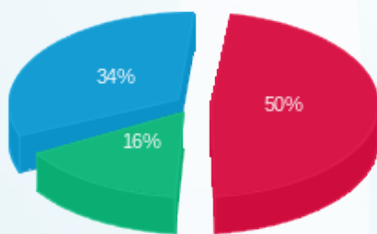
פסגה	גבע	שפל	סה"כ	שיא ביקוש
30.47	11.95	30.35	72.77	0.19
15.16 ₪	4.90 ₪	10.27 ₪	259.34 ₪	

סה"כ צריכה  
סה"כ לתשלום

תשלום קבוע	תשלום עבור גודל חיבור בKVA (3x25)	סה"כ לתשלום
214.45 ₪	4.51 ₪	478.30 ₪

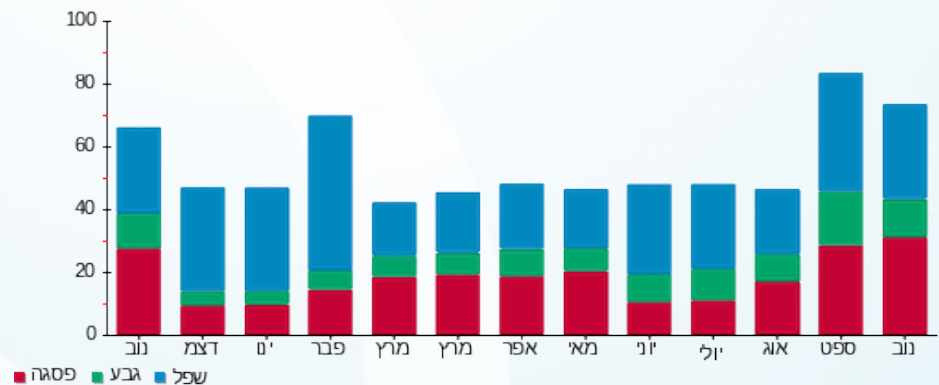
לא כולל מע"מ

התפלגות חיוב בש"ח לפי תעו"ז



פסגה (15.16 ₪)  
גבע (4.90 ₪)  
שפל (10.27 ₪)

הסטוריית צריכה בקוט"ש



פסגה גבע שפל

