



26/12/22

תאריך הפקדה:

שם דייר: מחסן פרצל

30/11/22

תאריך קריאה נוכחית:

שם אתר: קבוצת הנגב חנויות

01/11/22

תאריך קריאה קודמת:

לקוח/ה נכבד/ה, אנו מתכבדים להגיש את חישוב צריכת החשמל לתקופה 01/11/22 - 30/11/22:

מחסן פרצל - 8 - 81018850 (3x20)

סה"כ לתשלום	מחיר לקוט"ש בא"ג	סה"כ צריכה בקוט"ש	קריאה נוכחית	קריאה קודמת	סוג צריכה	סוג תעריף
			30/11/22	01/11/22		פרטי חשבון עבור תאריכים:
₪ 8.03	49.77	16.14	1,840.38	1,824.24	פסגה	777
₪ 2.52	41.06	6.13	1,031.22	1,025.09	גבע	778
₪ 5.12	33.83	15.15	3,059.24	3,044.09	שפל	779

סה"כ לדייר:

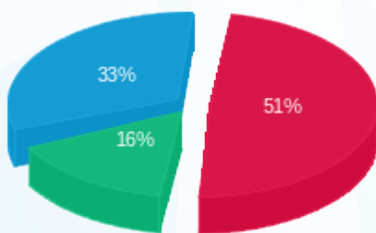
שיא ביקוש	סה"כ	שפל	גבע	פסגה
0.15	37.42	15.15	6.13	16.14
	₪ 15.67	₪ 5.12	₪ 2.52	₪ 8.03

סה"כ צריכה

סה"כ לתשלום

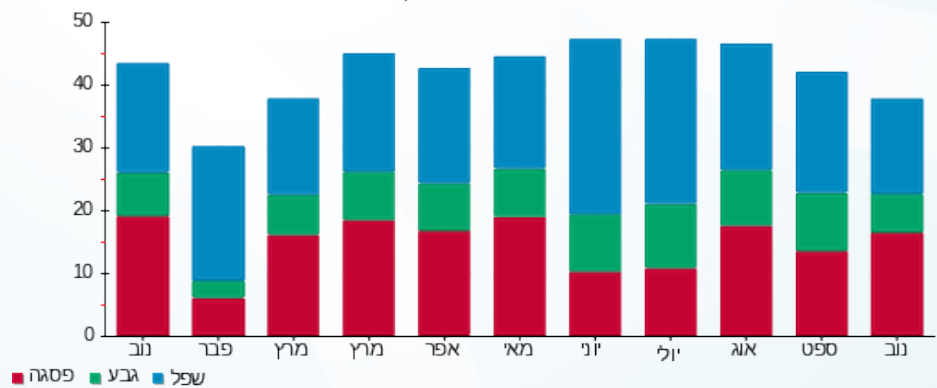
₪ 214.45	תשלום קבוע	
₪ 3.61	תשלום עבור גודל חיבור בKVA (3x20)	
₪ 233.73	סה"כ לתשלום	לא כולל מע"מ

התפלגות חיוב בש"ח לפי תעו"ז



פסגה (₪ 8.03)
גבע (₪ 2.52)
שפל (₪ 5.12)

הסטוריית צריכה בקוט"ש



פסגה גבע שפל

