



26/12/22

תאריך הפקדה:

שם דייר: סטודיו לודה חדש
שם אתר: קבוצת הנגב חנויות

30/11/22

תאריך קריאה נוכחית:

01/11/22

תאריך קריאה קודמת:

לקוח/ה נכבד/ה, אנו מתכבדים להגיש את חישוב צריכת החשמל לתקופה 01/11/22 - 30/11/22:

סטודיו לודה מתפרה חדש - 4 - 81018771(3x40)

סוג תעריף	סוג צריכה	קריאה קודמת	קריאה נוכחית	סה"כ צריכה בקוט"ש	מחיר לקוט"ש בא"ג	סה"כ לתשלום
פרטי חשבון עבור תאריכים:						
777	פסגה	01/11/22	30/11/22	534.55	49.77	266.05 ₪
778	גבע	21,704.60	21,836.00	131.40	41.06	53.95 ₪
779	שפל	27,828.00	27,987.05	159.05	33.83	53.81 ₪

סה"כ לדייר:

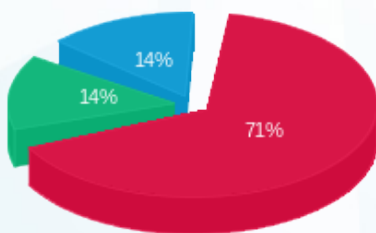
פסגה	גבע	שפל	סה"כ	שיא ביקוש
534.55	131.40	159.05	825.00	2.75
266.05 ₪	53.95 ₪	53.81 ₪	373.80 ₪	

סה"כ צריכה

סה"כ לתשלום

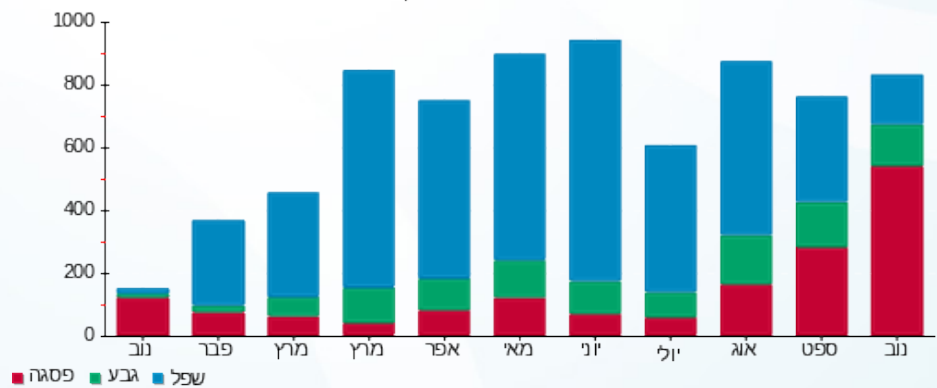
214.45 ₪	תשלום קבוע	
7.21 ₪	תשלום עבור גודל חיבור בKVA (3x40)	
595.47 ₪	סה"כ לתשלום	לא כולל מע"מ

התפלגות חיוב בש"ח לפי תעו"ז



■ פסגה (266.05 ₪)
■ גבע (53.95 ₪)
■ שפל (53.81 ₪)

הסטוריית צריכה בקוט"ש



■ פסגה ■ גבע ■ שפל

