



26/12/22 תאריך הפקה:
 30/11/22 תאריך קריאה נוכחית:
 01/11/22 תאריך קריאה קודמת:

שם דייר: ריבר
 שם אתר: קבוצת הנגב חנויות

לקוח/ה נכבד/ה, אנו מתכבדים להגיש את חישוב צריכת החשמל לתקופה 01/11/22 - 30/11/22:

ריבר - 8 - 81021309(3x25)

סה"כ לתשלום	מחיר לקוט"ש בא"ג	סה"כ צריכה בקוט"ש	קריאה נוכחית	קריאה קודמת	סוג צריכה	סוג תעריף
			30/11/22	01/11/22	פרטי חשבון עבור תאריכים:	
105.50 ₪	49.77	211.98	8,707.71	8,495.73	פסגה	777
26.53 ₪	41.06	64.62	4,095.91	4,031.29	גבע	778
42.90 ₪	33.83	126.81	11,715.15	11,588.34	שפל	779

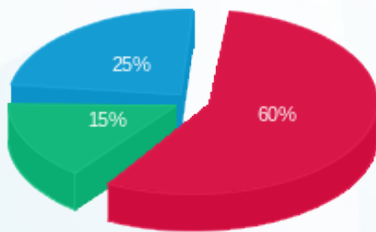
סה"כ לדייר:

שיא ביקוש	סה"כ	שפל	גבע	פסגה
1.80	403.41	126.81	64.62	211.98
	174.93 ₪	42.90 ₪	26.53 ₪	105.50 ₪

סה"כ צריכה
 סה"כ לתשלום

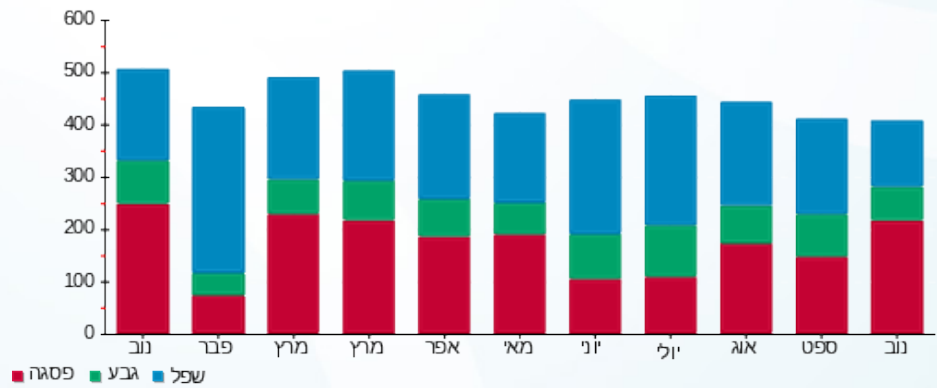
214.45 ₪	תשלום קבוע	
4.51 ₪	תשלום עבור גודל חיבור בKVA (3x25)	
393.89 ₪	סה"כ לתשלום	לא כולל מע"מ

התפלגות חיוב בש"ח לפי תעו"ז



פסגה (105.50 ₪) ■
 גבע (26.53 ₪) ■
 שפל (42.90 ₪) ■

הסטוריית צריכה בקוט"ש



פסגה ■ גבע ■ שפל

