

27/12/22 תאריך הפקה:
 20/12/22 תאריך קריאה נוכחית:
 29/11/22 תאריך קריאה קודמת:

שם דייר: מספרה
 שם אתר: לב העיר נתיבות

לקוח/ה נכבד/ה, אנו מתכבדים להגיש את חישוב צריכת החשמל לתקופה 20/12/22 - 29/11/22:

מספרה - 3 - 20004165(3x65)

סוג תעריף	סוג צריכה	קריאה קודמת	קריאה נוכחית	סה"כ צריכה בקוט"ש	מחיר לקוט"ש בא"ג	סה"כ לתשלום
פרטי חשבון עבור תאריכים:						
777	פסגה	29/11/22	30/11/22	0.00	49.77	0.00 ₪
778	גבע	1,240.10	1,240.10	0.00	41.06	0.00 ₪
779	שפל	884.80	884.80	0.00	33.83	0.00 ₪
פרטי חשבון עבור תאריכים:						
777	פסגה	5,296.50	5,336.00	39.50	103.20	40.76 ₪
778	גבע	1,240.10	1,241.60	1.50	62.21	0.93 ₪
779	שפל	884.80	1,005.40	120.60	37.88	45.68 ₪

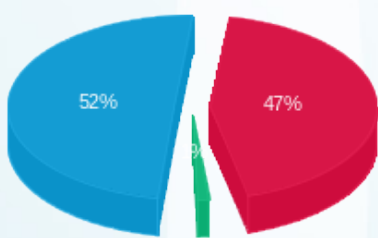
סה"כ לדייר:

פסגה	גבע	שפל	סה"כ	שיא ביקוש
39.50	1.50	120.60	161.60	4.87
₪ 40.76	₪ 0.93	₪ 45.68	₪ 87.38	

סה"כ צריכה
 סה"כ לתשלום

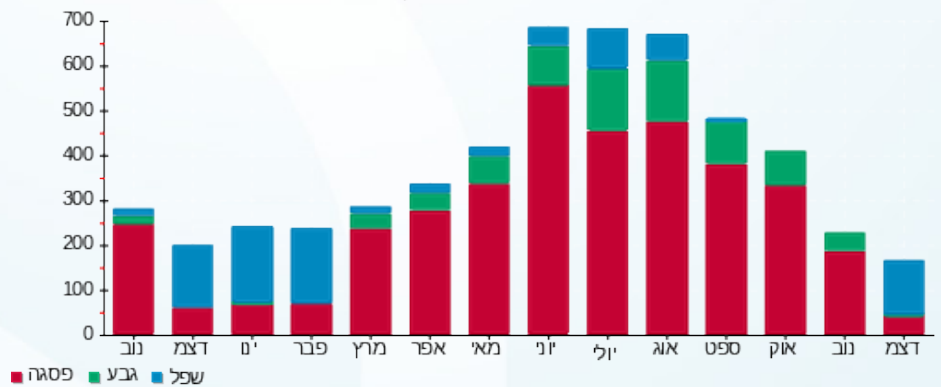
214.45 ₪	תשלום קבוע	
8.60 ₪	תשלום עבור גודל חיבור בKVA (3x65)	
310.43 ₪	סה"כ לתשלום	לא כולל מע"מ

התפלגות חיוב בש"ח לפי תעו"ז



פסגה (₪ 40.76) ■
 גבע (₪ 0.93) ■
 שפל (₪ 45.68) ■

הסטוריית צריכה בקוט"ש





27/12/22

תאריך הפקה:

שם דייר: משרד הפנים
שם אתר: לב העיר נתיבות

20/12/22

תאריך קריאה נוכחית:

29/11/22

תאריך קריאה קודמת:

לקוח/ה נכבד/ה, אנו מתכבדים להגיש את חישוב צריכת החשמל לתקופה 20/12/22 - 29/11/22:

משרד הפנים - 1 - 20004165 (3x65)

סוג תעריף	סוג צריכה	קריאה קודמת	קריאה נוכחית	סה"כ צריכה בקוט"ש	מחיר לקוט"ש בא"ג	סה"כ לתשלום
פרטי חשבון עבור תאריכים:						
777	פסגה	29/11/22	30/11/22	80.10	49.77	12,943.10
778	גבע	4,483.80	4,488.50	4.70	41.06	12,863.00
779	שפל	10,228.20	10,247.40	19.20	33.83	4,488.50
פרטי חשבון עבור תאריכים:						
777	פסגה	01/12/22	20/12/22	135.90	103.20	13,079.00
778	גבע	4,488.50	4,555.00	66.50	62.21	12,943.10
779	שפל	10,247.40	10,834.30	586.90	37.88	4,555.00
						10,834.30

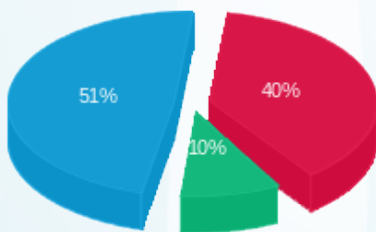
סה"כ לדייר:

שיא ביקוש	סה"כ	שפל	גבע	פסגה
12.60	893.30	606.10	71.20	216.00
	452.23 ₪	228.81 ₪	43.30 ₪	180.11 ₪

סה"כ צריכה
סה"כ לתשלום

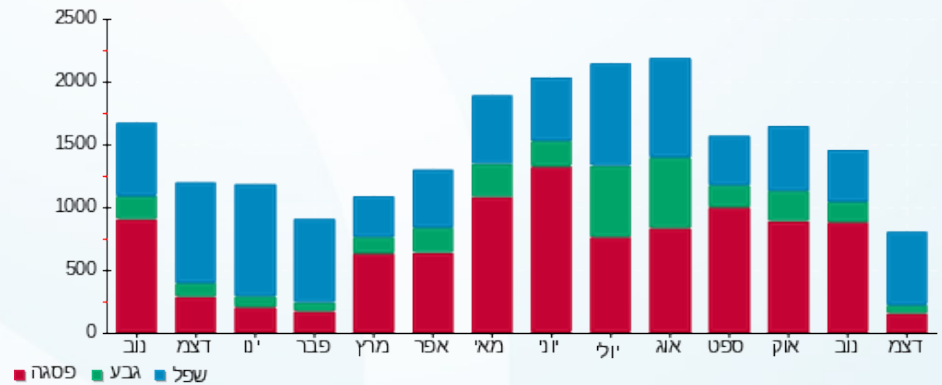
214.45 ₪	תשלום קבוע	
8.60 ₪	תשלום עבור גודל חיבור ב KVA (3x65)	
675.27 ₪	סה"כ לתשלום	לא כולל מע"מ

התפלגות חיוב בש"ח לפי תעו"ז



פסגה (180.11 ₪) 40%
גבע (43.30 ₪) 10%
שפל (228.81 ₪) 51%

הסטוריית צריכה בקוט"ש





27/12/22 תאריך הפקה:
 20/12/22 תאריך קריאה נוכחית:
 29/11/22 תאריך קריאה קודמת:

שם דייר: עזר מציון
 שם אתר: לב העיר נתיבות

לקוח/ה נכבד/ה, אנו מתכבדים להגיש את חישוב צריכת החשמל לתקופה 20/12/22 - 29/11/22:

עזר מציון - 2 - 20004165(3x65)

סוג תעריף	סוג צריכה	קריאה קודמת	קריאה נוכחית	סה"כ צריכה בקוט"ש	מחיר לקוט"ש בא"ג	סה"כ לתשלום
פרטי חשבון עבור תאריכים:						
777	פסגה	29/11/22	30/11/22	35.20	49.77	17.52 ₪
778	גבע	1,968.20	1,972.90	4.70	41.06	1.93 ₪
779	שפל	4,424.80	4,432.80	8.00	33.83	2.71 ₪
פרטי חשבון עבור תאריכים:						
777	פסגה	7,206.50	7,277.90	71.40	103.20	73.68 ₪
778	גבע	1,972.90	1,993.10	20.20	62.21	12.57 ₪
779	שפל	4,432.80	4,695.80	263.00	37.88	99.62 ₪

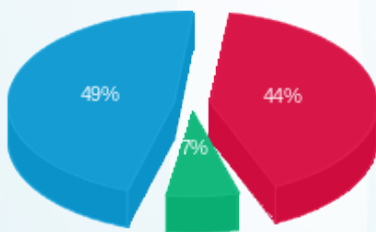
סה"כ לדייר:

פסגה	גבע	שפל	סה"כ	שיא ביקוש
106.60	24.90	271.00	402.50	6.21
₪ 91.20	₪ 14.50	₪ 102.33	₪ 208.03	

סה"כ צריכה
 סה"כ לתשלום

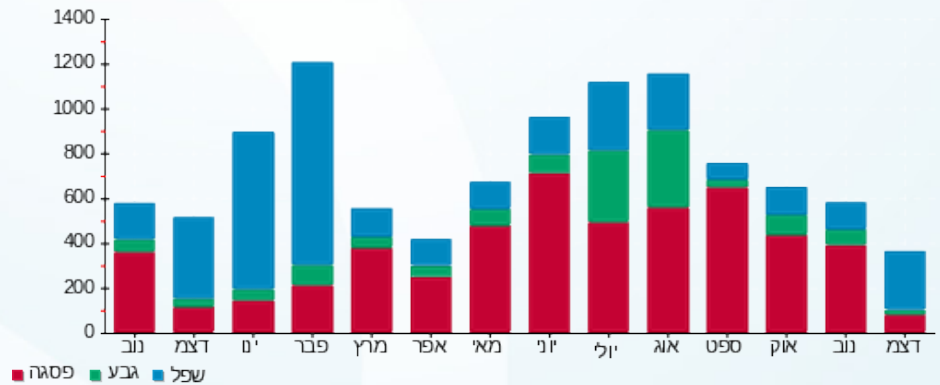
214.45 ₪	תשלום קבוע	
8.60 ₪	תשלום עבור גודל חיבור בKVA (3x65)	
431.08 ₪	סה"כ לתשלום	לא כולל מע"מ

התפלגות חיוב בש"ח לפי תעו"ז



פסגה (₪ 91.20)
 גבע (₪ 14.50)
 שפל (₪ 102.33)

הסטוריית צריכה בקוט"ש





27/12/22

תאריך הפקדה:

שם דייר: ערייה
שם אתר: לב העיר נתיבות

20/12/22

תאריך קריאה נוכחית:

29/11/22

תאריך קריאה קודמת:

לקוח/ה נכבד/ה, אנו מתכבדים להגיש את חישוב צריכת החשמל לתקופה 20/12/22 - 29/11/22:

ערייה - 4 - 20004165 (3x65)

סוג תעריף	סוג צריכה	קריאה קודמת	קריאה נוכחית	סה"כ צריכה בקוט"ש	מחיר לקוט"ש בא"ג	סה"כ לתשלום
פרטי חשבון עבור תאריכים:						
777	פסגה	29/11/22	30/11/22	103.80	49.77	51.66 ₪
778	גבע	6,328.20	6,337.00	8.80	41.06	3.61 ₪
779	שפל	13,088.20	13,124.30	36.10	33.83	12.21 ₪
פרטי חשבון עבור תאריכים:						
777	פסגה	20,390.00	20,575.10	185.10	103.20	191.02 ₪
778	גבע	6,337.00	6,474.30	137.30	62.21	85.41 ₪
779	שפל	13,124.30	13,987.90	863.60	37.88	327.13 ₪

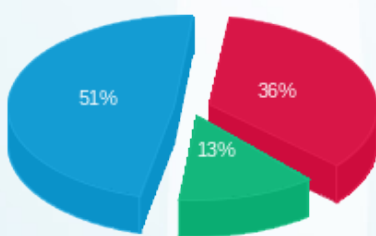
סה"כ לדייר:

פסגה	גבע	שפל	סה"כ	שיא ביקוש
288.90	146.10	899.70	1,334.70	16.87
₪ 242.68	₪ 89.03	₪ 339.34	₪ 671.06	

סה"כ צריכה
סה"כ לתשלום

214.45 ₪	תשלום קבוע	
8.60 ₪	תשלום עבור גודל חיבור ב KVA (3x65)	
894.10 ₪	סה"כ לתשלום	לא כולל מע"מ

התפלגות חיוב בש"ח לפי תעו"ז



פסגה (242.68 ₪) ■
גבע (89.03 ₪) ■
שפל (339.34 ₪) ■

הסטוריית צריכה בקוט"ש

