

27/12/22 תאריך הפקה:
 25/12/22 תאריך קריאה נוכחית:
 25/11/22 תאריך קריאה קודמת:

שם דייר: א.ג מיכון אילת (אפסון) (קומה 1)
 שם אתר: מגדלי שקל בני ברק

לקוח/ה נכבד/ה, אנו מתכבדים להגיש את חישוב צריכת החשמל לתקופה 25/12/22 - 25/11/22:

א.ג מיכון אילת (אפסון) (קומה 1) - 5 - 00025494 (3x100)

סוג תעריף	סוג צריכה	קריאה קודמת	קריאה נוכחית	סה"כ צריכה בקוט"ש	מחיר לקוט"ש בא"ג	סה"כ לתשלום
פרטי חשבון עבור תאריכים:						
777	פסגה	25/11/22	30/11/22	214.34	49.77	106.68 ₪
778	גבע	30,793.16	30,809.82	16.65	41.06	6.84 ₪
779	שפל	118,034.22	118,073.91	39.69	33.83	13.43 ₪
פרטי חשבון עבור תאריכים:						
777	פסגה	209,294.88	209,485.62	190.74	103.20	196.85 ₪
778	גבע	30,809.82	30,880.14	70.32	62.21	43.75 ₪
779	שפל	118,073.91	119,018.23	944.32	37.88	357.71 ₪

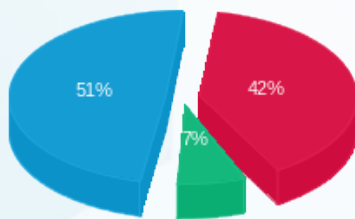
סה"כ לדייר:

פסגה	גבע	שפל	סה"כ	שיא ביקוש
405.08	86.98	984.01	1,476.07	17.44
₪ 303.52	₪ 50.59	₪ 371.14	₪ 725.25	

סה"כ צריכה
סה"כ לתשלום

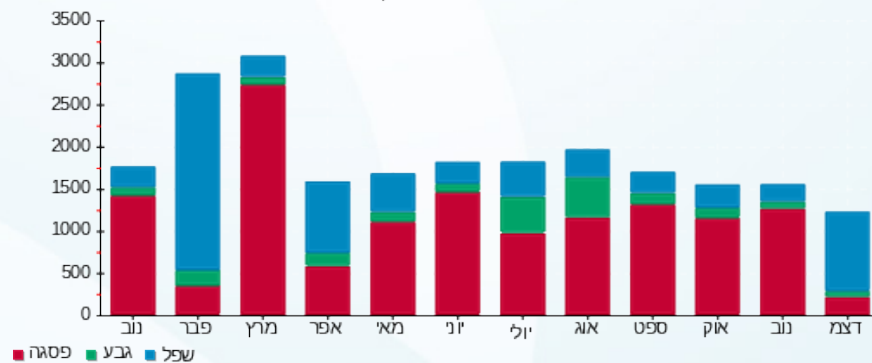
23-11-2020	תשלום קבוע	38.53 ₪
	תשלום עבור גודל חיבור ב KVA (3x100)	18.64 ₪
	סה"כ	782.41 ₪
	מע"מ 17.00%	133.01 ₪
כולל מע"מ	סה"כ לתשלום	915.42 ₪

התפלגות חיוב בש"ח לפי תעו"ז



פסגה (303.52 ₪) 51%
 גבע (50.59 ₪) 7%
 שפל (371.14 ₪) 42%

הסטוריית צריכה בקוט"ש



27/12/22 תאריך הפקה:
 25/12/22 תאריך קריאה נוכחית:
 25/11/22 תאריך קריאה קודמת:

שם דייר: א.ג מיכון אילת (מחסן)
 שם אתר: מגדלי שקל בני ברק

לקוח/ה נכבד/ה, אנו מתכבדים להגיש את חישוב צריכת החשמל לתקופה 25/12/22 - 25/11/22:

א.ג מיכון אילת (מחסן) - 1 - 00022143(3x80)

סוג תעריף	סוג צריכה	קריאה קודמת	קריאה נוכחית	סה"כ צריכה בקוט"ש	מחיר לקוט"ש בא"ג	סה"כ לתשלום
פרטי חשבון עבור תאריכים:						
		25/11/22	30/11/22			
777	פסגה	326,319.41	326,343.55	24.14	49.77	12.01 ₪
778	גבע	163,920.06	163,926.36	6.30	41.06	2.59 ₪
779	שפל	168,223.87	168,234.62	10.75	33.83	3.64 ₪
פרטי חשבון עבור תאריכים:						
		01/12/22	25/12/22			
777	פסגה	326,343.55	326,350.05	6.50	103.20	6.71 ₪
778	גבע	163,926.36	163,928.74	2.38	62.21	1.48 ₪
779	שפל	168,234.62	168,328.12	93.50	37.88	35.42 ₪

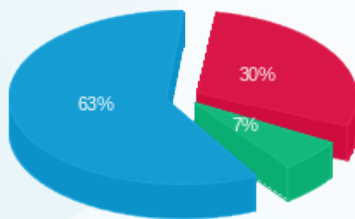
סה"כ לדייר:

שיא ביקוש	סה"כ	שפל	גבע	פסגה
	143.57	104.25	8.68	30.64
	18.72 ₪	39.05 ₪	4.07 ₪	18.72 ₪

סה"כ צריכה
 סה"כ לתשלום

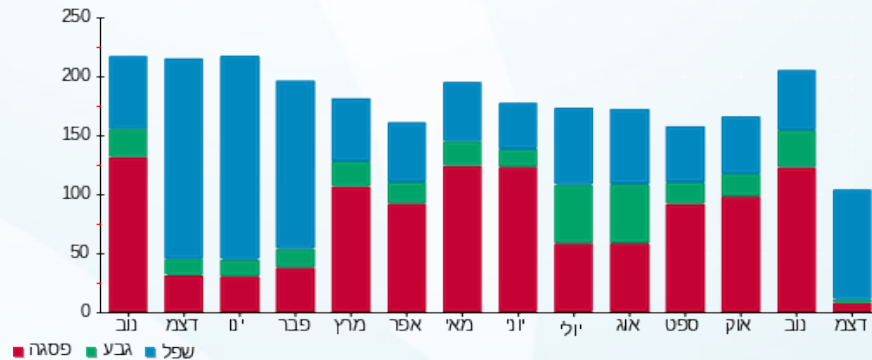
38.53 ₪	תשלום קבוע תשלום עבור גודל חיבור בKVA (3x80) סה"כ מע"מ 17.00%	סה"כ לתשלום
14.91 ₪		
115.28 ₪		
19.60 ₪		
134.88 ₪	כולל מע"מ	

התפלגות חיוב בש"ח לפי תעו"ז



פסגה (18.72 ₪)
 גבע (4.07 ₪)
 שפל (39.05 ₪)

הסטוריית צריכה בקוט"ש





27/12/22

תאריך הפקדה:

שם דייר: א.ג מיכון אילת (קומה 12)

25/12/22

תאריך קריאה נוכחית:

שם אתר: מגדלי שקל בני ברק

25/11/22

תאריך קריאה קודמת:

לקוח/ה נכבד/ה, אנו מתכבדים להגיש את חישוב צריכת החשמל לתקופה 25/12/22 - 25/11/22:

א.ג מיכון אילת (קומה 12) - 5 - (3x63)00025038

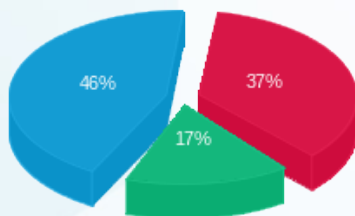
סה"כ לתשלום	מחיר לקוט"ש בא"ג	סה"כ צריכה בקוט"ש	קריאה נוכחית	קריאה קודמת	סוג צריכה	סוג תעריף
			30/11/22	25/11/22	פרטי חשבון עבור תאריכים:	
₪ 50.67	49.77	101.80	210,420.89	210,319.09	פסגה	777
₪ 4.56	41.06	11.11	81,240.68	81,229.57	גבע	778
₪ 8.99	33.83	26.58	119,954.39	119,927.81	שפל	779
			25/12/22	01/12/22	פרטי חשבון עבור תאריכים:	
₪ 68.03	103.20	65.92	210,486.82	210,420.89	פסגה	777
₪ 49.49	62.21	79.55	81,320.23	81,240.68	גבע	778
₪ 137.69	37.88	363.49	120,317.88	119,954.39	שפל	779

סה"כ לדייר:

שיא ביקוש	סה"כ	שפל	גבע	פסגה	סה"כ צריכה
7.47	648.45	390.07	90.66	167.72	סה"כ לתשלום
	₪ 319.43	₪ 146.68	₪ 54.05	₪ 118.70	

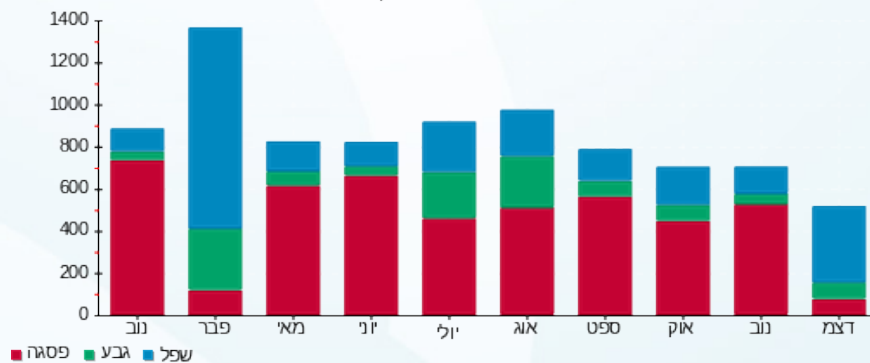
₪ 38.53	תשלום קבוע תשלום עבור גודל חיבור בKVA (3x63) סה"כ מע"מ 17.00%	סה"כ לתשלום
₪ 11.74		
₪ 369.70		
₪ 62.85		
₪ 432.55	כולל מע"מ	

התפלגות חיוב בש"ח לפי תע"ז



■ פסגה (₪ 118.70)
■ גבע (₪ 54.05)
■ שפל (₪ 146.68)

הסטוריית צריכה בקוט"ש



27/12/22 תאריך הפקה:
 25/12/22 תאריך קריאה נוכחית:
 25/11/22 תאריך קריאה קודמת:

שם דייר: א.ג מיכן אילת (קומה 1)
 שם אתר: מגדלי שקל בני ברק

לקוח/ה נכבד/ה, אנו מתכבדים להגיש את חישוב צריכת החשמל לתקופה 25/12/22 - 25/11/22:

א.ג מיכן אילת (קומה 1) - 6 - 00025491(3x40)

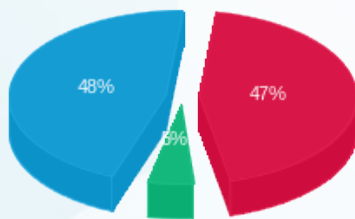
סה"כ לתשלום	מחיר לקוט"ש בא"ג	סה"כ צריכה בקוט"ש	קריאה נוכחית	קריאה קודמת	סוג צריכה	סוג תעריף
			30/11/22	25/11/22	פרטי חשבון עבור תאריכים:	
39.51 ₪	49.77	79.39	41,231.60	41,152.21	פסגה	777
2.70 ₪	41.06	6.58	10,463.52	10,456.94	גבע	778
2.63 ₪	33.83	7.79	20,323.88	20,316.09	שפל	779
			25/12/22	01/12/22	פרטי חשבון עבור תאריכים:	
76.76 ₪	103.20	74.38	41,305.98	41,231.60	פסגה	777
8.73 ₪	62.21	14.04	10,477.56	10,463.52	גבע	778
115.81 ₪	37.88	305.73	20,629.60	20,323.88	שפל	779

סה"כ לדייר:

שיא ביקוש	סה"כ	שפל	גבע	פסגה	סה"כ צריכה
5.90	487.91	313.51	20.62	153.77	סה"כ לתשלום
	246.16 ₪	118.44 ₪	11.44 ₪	116.28 ₪	

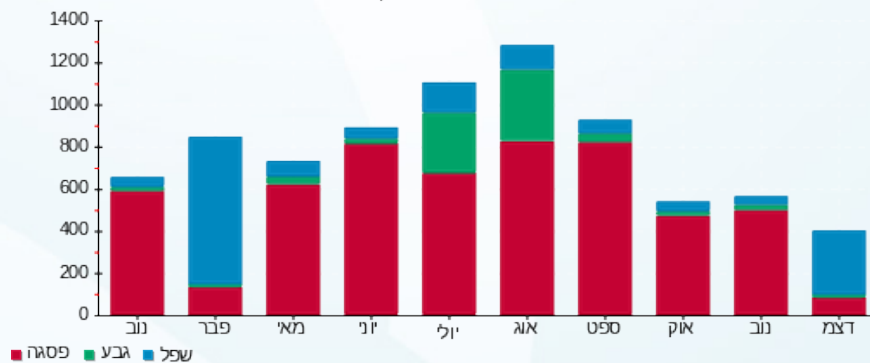
38.53 ₪	תשלום קבוע תשלום עבור גודל חיבור בKVA (3x40) סה"כ מע"מ 17.00%	סה"כ לתשלום
7.45 ₪		
292.14 ₪		
49.66 ₪		
341.80 ₪		כולל מע"מ

התפלגות חיוב בש"ח לפי תע"ז



פסגה (116.28 ₪)
 גבע (11.44 ₪)
 שפל (118.44 ₪)

הסטוריית צריכה בקוט"ש





27/12/22 תאריך הפקה:
 25/12/22 תאריך קריאה נוכחית:
 25/11/22 תאריך קריאה קודמת:

שם דייר: אופטיקה הלפרין (מחסן) 1
 שם אתר: מגדלי שקל בני ברק

לקוח/ה נכבד/ה, אנו מתכבדים להגיש את חישוב צריכת החשמל לתקופה 25/12/22 - 25/11/22:

אופטיקה הלפרין (מחסן) 1 - 3 - 00022143 (3x50)

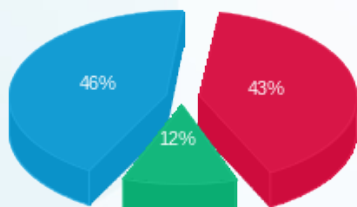
סוג תעריף	סוג צריכה	קריאה קודמת	קריאה נוכחית	סה"כ צריכה בקוט"ש	מחיר לקוט"ש בא"ג	סה"כ לתשלום
פרטי חשבון עבור תאריכים:						
777	פסגה	25/11/22	30/11/22	351.70	49.77	175.04 ₪
778	גבע	163,782.62	163,874.44	91.82	41.06	37.70 ₪
779	שפל	122,441.69	122,598.32	156.64	33.83	52.99 ₪
פרטי חשבון עבור תאריכים:						
777	פסגה	403,110.45	403,361.20	250.75	103.20	258.77 ₪
778	גבע	163,874.44	164,007.57	133.13	62.21	82.82 ₪
779	שפל	122,598.32	123,683.20	1,084.88	37.88	410.95 ₪

סה"כ לדייר:

שיא ביקוש	סה"כ	שפל	גבע	פסגה	סה"כ צריכה
	2,068.91	1,241.51	224.95	602.45	סה"כ צריכה
	1,018.27 ₪	463.94 ₪	120.52 ₪	433.82 ₪	סה"כ לתשלום

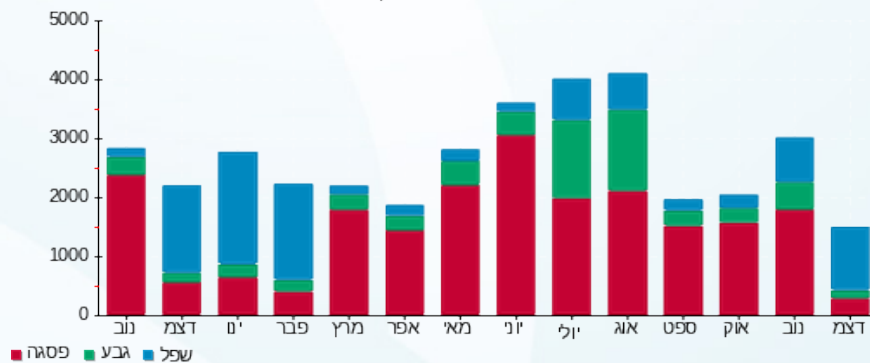
תשלום קבוע	תשלום עבור גודל חיבור ב KVA (3x50)	סה"כ	מע"מ 17.00%	סה"כ לתשלום	כולל מע"מ
38.53 ₪	9.32 ₪	1,066.12 ₪	181.24 ₪	1,247.36 ₪	

התפלגות חיוב בש"ח לפי תעו"ז



פסגה (433.82 ₪)
 גבע (120.52 ₪)
 שפל (463.94 ₪)

הסטוריית צריכה בקוט"ש



27/12/22 תאריך הפקה:
 25/12/22 תאריך קריאה נוכחית:
 25/11/22 תאריך קריאה קודמת:

שם דייר: אופטיקה הלפרין (מחסן) 2
 שם אתר: מגדלי שקל בני ברק

לקוח/ה נכבד/ה, אנו מתכבדים להגיש את חישוב צריכת החשמל לתקופה 25/12/22 - 25/11/22:

אופטיקה הלפרין (מחסן) 2 - 5 - 00022143 (3x32)

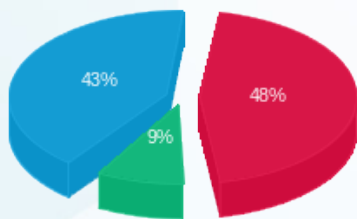
סוג תעריף	סוג צריכה	קריאה קודמת	קריאה נוכחית	סה"כ צריכה בקוט"ש	מחיר לקוט"ש בא"ג	סה"כ לתשלום
פרטי חשבון עבור תאריכים:						
777	פסגה	25/11/22	30/11/22	103.41	49.77	51.47 ₪
778	גבע	6,781.69	6,808.69	27.00	41.06	11.09 ₪
779	שפל	9,987.00	10,033.06	46.06	33.83	15.58 ₪
פרטי חשבון עבור תאריכים:						
777	פסגה	01/12/22	25/12/22	55.25	103.20	57.02 ₪
778	גבע	6,808.69	6,823.56	14.87	62.21	9.25 ₪
779	שפל	10,033.06	10,248.06	215.00	37.88	81.44 ₪

סה"כ לדייר:

פסגה	גבע	שפל	סה"כ	שיא ביקוש
158.66	41.87	261.06	461.59	
108.49 ₪	20.34 ₪	97.02 ₪	225.85 ₪	

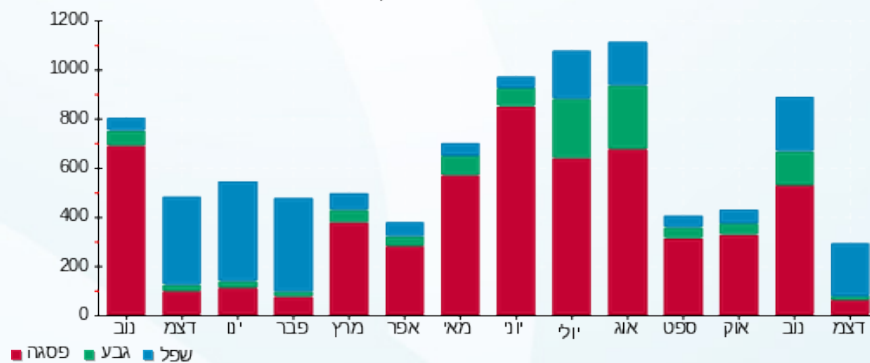
תשלום קבוע	תשלום עבור גודל חיבור בKVA (3x32)	סה"כ	מע"מ 17.00%	סה"כ לתשלום	כולל מע"מ
38.53 ₪	5.96 ₪	270.34 ₪	45.96 ₪	316.30 ₪	

התפלגות חיוב בש"ח לפי תע"ז



פסגה (108.49 ₪) 48%
 גבע (20.34 ₪) 9%
 שפל (97.02 ₪) 43%

הסטוריית צריכה בקוט"ש



27/12/22 תאריך הפקה:
 25/12/22 תאריך קריאה נוכחית:
 25/11/22 תאריך קריאה קודמת:

שם דייר: אי המטמון (ק.קרקע)
 שם אתר: מגדלי שקל בני ברק

לקוח/ה נכבד/ה, אנו מתכבדים להגיש את חישוב צריכת החשמל לתקופה 25/12/22 - 25/11/22:

אי המטמון (ק.קרקע) - 1 - 21055223(3x80)

סה"כ לתשלום	מחיר לקוט"ש בא"ג	סה"כ צריכה בקוט"ש	קריאה נוכחית	קריאה קודמת	סוג צריכה	סוג תעריף
			30/11/22	25/11/22	פרטי חשבון עבור תאריכים:	
143.39 ₪	49.77	288.10	9,171.20	8,883.10	פסגה	777
42.41 ₪	41.06	103.30	3,973.10	3,869.80	גבע	778
24.19 ₪	33.83	71.50	2,982.20	2,910.70	שפל	779
			25/12/22	01/12/22	פרטי חשבון עבור תאריכים:	
846.65 ₪	103.20	820.40	9,991.60	9,171.20	פסגה	777
12.32 ₪	62.21	19.80	3,992.90	3,973.10	גבע	778
466.57 ₪	37.88	1,231.70	4,213.90	2,982.20	שפל	779

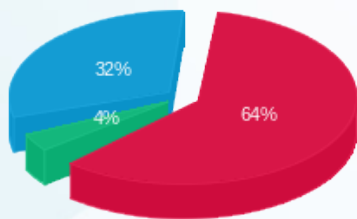
סה"כ לדייר:

שיא ביקוש	סה"כ	שפל	גבע	פסגה
30.73	2,534.80	1,303.20	123.10	1,108.50
	1,535.53 ₪	490.76 ₪	54.73 ₪	990.04 ₪

סה"כ צריכה
 סה"כ לתשלום

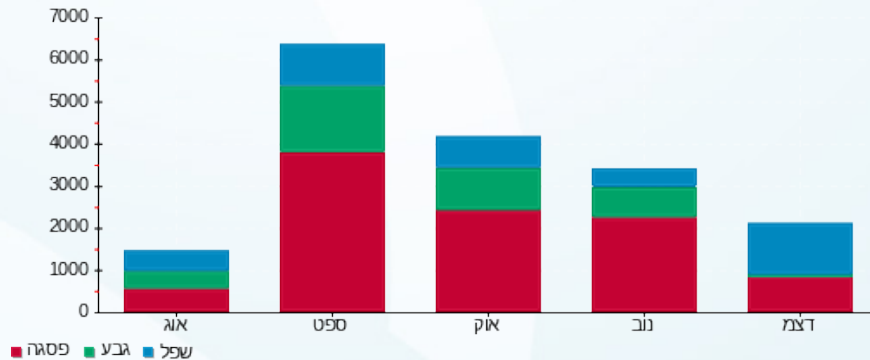
38.53 ₪	תשלום קבוע תשלום עבור גודל חיבור בKVA (3x80) סה"כ מע"מ 17.00%	סה"כ לתשלום
14.91 ₪		
1,588.97 ₪		
270.12 ₪		
1,859.09 ₪		כולל מע"מ

התפלגות חיוב בש"ח לפי תע"ז



■ פסגה (990.04 ₪)
 ■ גבע (54.73 ₪)
 ■ שפל (490.76 ₪)

הסטוריית צריכה בקוט"ש





27/12/22

תאריך הפקה:

25/12/22

תאריך קריאה נוכחי:

25/11/22

תאריך קריאה קודמת:

שם דייר: אי.טי.אי (1)
שם אתר: מגדלי שקל בני ברק

לקוח/ה נכבד/ה, אנו מתכבדים להגיש את חישוב צריכת החשמל לתקופה 25/12/22 - 25/11/22:

אי.טי.אי (1) - 1 - 00025491 (3x250)

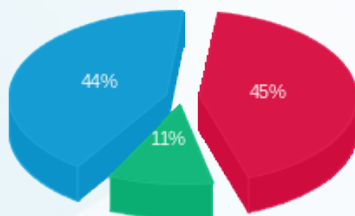
סה"כ לתשלום	מחיר לקוט"ש בא"ג	סה"כ צריכה בקוט"ש	קריאה נוכחית	קריאה קודמת	סוג צריכה	סוג תעריף
			30/11/22	25/11/22	פרטי חשבון עבור תאריכים:	
464.51 ₪	49.77	933.32	738,869.22	737,935.90	פסגה	777
87.43 ₪	41.06	212.93	335,358.12	335,145.19	גבע	778
130.02 ₪	33.83	384.32	615,105.06	614,720.74	שפל	779
			25/12/22	01/12/22	פרטי חשבון עבור תאריכים:	
1,462.34 ₪	103.20	1,417.00	740,286.22	738,869.22	פסגה	777
370.00 ₪	62.21	594.75	335,952.87	335,358.12	גבע	778
1,748.11 ₪	37.88	4,614.87	619,719.94	615,105.06	שפל	779

סה"כ לדייר:

שיא ביקוש	סה"כ	שפל	גבע	פסגה	סה"כ צריכה
47.55	8,157.19	4,999.19	807.68	2,350.32	סה"כ לתשלום
	4,262.41 ₪	1,878.13 ₪	457.42 ₪	1,926.86 ₪	

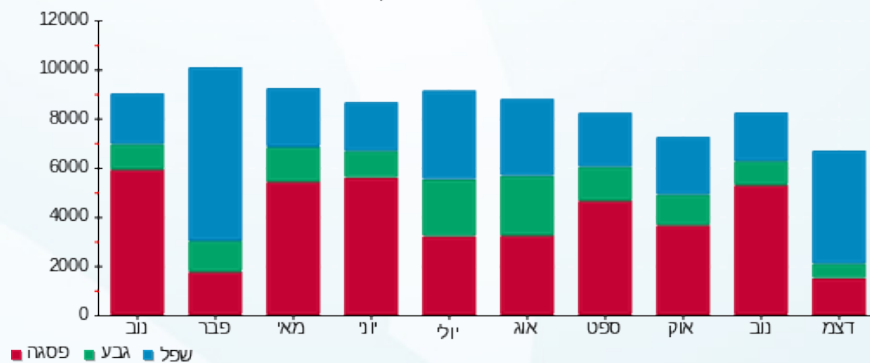
214.45 ₪	תשלום קבוע תשלום עבור גודל חיבור בKVA (3x250) סה"כ מע"מ 17.00%	סה"כ לתשלום
46.59 ₪		
4,523.45 ₪		
768.99 ₪		
5,292.44 ₪		כולל מע"מ

התפלגות חיוב בש"ח לפי תע"ז



■ פסגה (1,926.86 ₪)
 ■ גבע (457.42 ₪)
 ■ שפל (1,878.13 ₪)

הסטוריית צריכה בקוט"ש





27/12/22

תאריך הפקה:

שם דייר: איטל פאש (קומה 9)

25/12/22

תאריך קריאה נוכחית:

שם אתר: מגדלי שקל בני ברק

25/11/22

תאריך קריאה קודמת:

לקוח/ה נכבד/ה, אנו מתכבדים להגיש את חישוב צריכת החשמל לתקופה 25/12/22 - 25/11/22:

איטל פאש (קומה 9) - 5 - (3x25)00024971

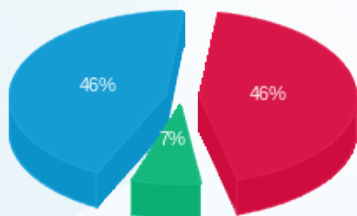
סוג תעריף	סוג צריכה	קריאה קודמת	קריאה נוכחית	סה"כ צריכה בקוט"ש	מחיר לקוט"ש בא"ג	סה"כ לתשלום
פרטי חשבון עבור תאריכים:						
777	פסגה	25/11/22	30/11/22	75.32	49.77	78,968.16
778	גבע	42,769.83	42,785.38	15.55	41.06	78,892.84
779	שפל	62,923.22	62,953.71	30.49	33.83	42,785.38
פרטי חשבון עבור תאריכים:						
777	פסגה	01/12/22	25/12/22	115.44	103.20	79,083.60
778	גבע	42,785.38	42,813.42	28.04	62.21	78,968.16
779	שפל	62,953.71	63,339.36	385.65	37.88	42,813.42
						63,339.36

סה"כ לדייר:

שיא ביקוש	סה"כ	שפל	גבע	פסגה
5.12	650.49	416.14	43.59	190.76
	סה"כ צריכה			
	סה"כ לתשלום	156.40 ₪	23.83 ₪	156.62 ₪

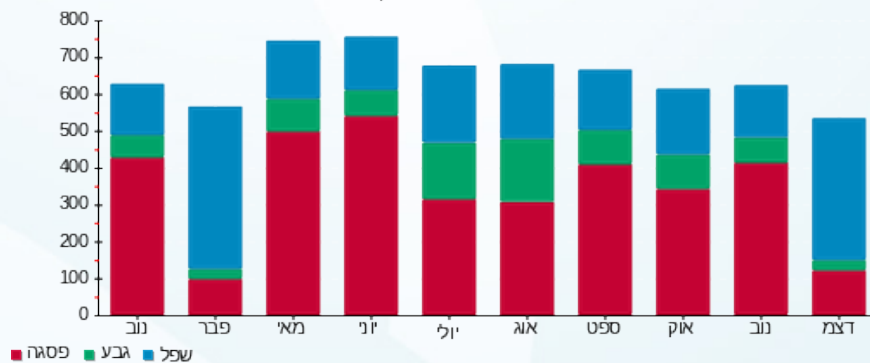
38.53 ₪	תשלום קבוע תשלום עבור גודל חיבור בKVA (3x25) סה"כ מע"מ 17.00%	סה"כ לתשלום
4.66 ₪		
380.04 ₪		
64.61 ₪		
444.64 ₪	כולל מע"מ	

התפלגות חיוב בש"ח לפי תע"ז



פסגה (156.62 ₪)
 גבע (23.83 ₪)
 שפל (156.40 ₪)

הסטוריית צריכה בקוט"ש



27/12/22 תאריך הפקה:
 25/12/22 תאריך קריאה נוכחי:
 25/11/22 תאריך קריאה קודמת:

שם דייר: איל השקעות מפתחים בע"מ (קומה 12)
 שם אתר: מגדלי שקל בני ברק

לקוח/ה נכבד/ה, אנו מתכבדים להגיש את חישוב צריכת החשמל לתקופה 25/12/22 - 25/11/22:

איל השקעות מפתחים בע"מ (קומה 12) - 2 - 00025038 (3x63)

סוג תעריף	סוג צריכה	קריאה קודמת	קריאה נוכחית	סה"כ צריכה בקוט"ש	מחיר לקוט"ש בא"ג	סה"כ לתשלום
פרטי חשבון עבור תאריכים:						
		25/11/22	30/11/22			
777	פסגה	110,248.04	110,348.64	100.61	49.77	50.07 ₪
778	גבע	49,211.01	49,219.51	8.50	41.06	3.49 ₪
779	שפל	82,482.88	82,494.53	11.65	33.83	3.94 ₪
פרטי חשבון עבור תאריכים:						
		01/12/22	25/12/22			
777	פסגה	110,348.64	110,453.38	104.73	103.20	108.08 ₪
778	גבע	49,219.51	49,233.74	14.23	62.21	8.85 ₪
779	שפל	82,494.53	82,763.34	268.81	37.88	101.82 ₪

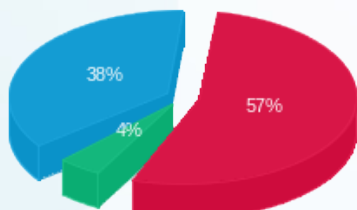
סה"כ לדייר:

פסגה	גבע	שפל	סה"כ	שיא ביקוש
205.34	22.73	280.46	508.53	6.95
158.16 ₪	12.34 ₪	105.77 ₪	276.26 ₪	

סה"כ צריכה
 סה"כ לתשלום

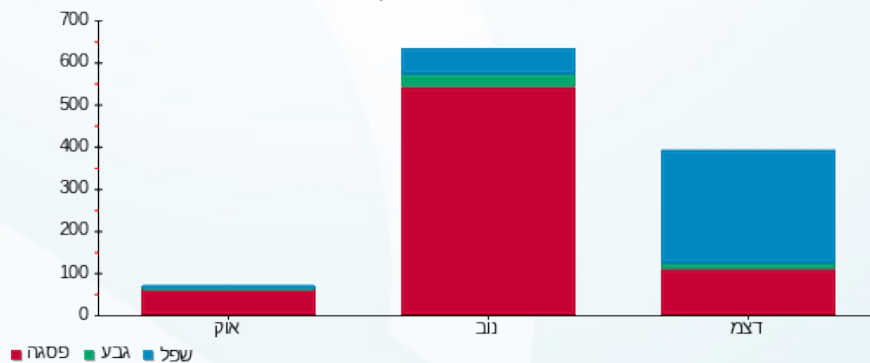
38.53 ₪	תשלום קבוע תשלום עבור גודל חיבור בKVA (3x63) סה"כ מע"מ 17.00%	סה"כ לתשלום
11.74 ₪		
326.53 ₪		
55.51 ₪		
382.04 ₪	כולל מע"מ	

התפלגות חיוב בש"ח לפי תע"ז



פסגה (158.16 ₪)
 גבע (12.34 ₪)
 שפל (105.77 ₪)

הסטוריית צריכה בקוט"ש



27/12/22 תאריך הפקה:
 25/12/22 תאריך קריאה נוכחית:
 25/11/22 תאריך קריאה קודמת:

שם דייר: אירוקס (קומה 10)
 שם אתר: מגדלי שקל בני ברק

לקוח/ה נכבד/ה, אנו מתכבדים להגיש את חישוב צריכת החשמל לתקופה 25/12/22 - 25/11/22:

אירוקס (קומה 10) - 1 - 00024971(3x630)

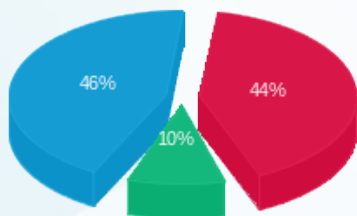
סוג תעריף	סוג צריכה	קריאה קודמת	קריאה נוכחית	סה"כ צריכה בקוט"ש	מחיר לקוט"ש בא"ג	סה"כ לתשלום
פרטי חשבון עבור תאריכים:						
		25/11/22	30/11/22			
777	פסגה	3,282,771.20	3,283,567.67	796.47	49.77	396.40 ₪
778	גבע	1,945,271.12	1,945,498.80	227.68	41.06	93.49 ₪
779	שפל	2,700,169.04	2,700,759.03	589.99	33.83	199.59 ₪
פרטי חשבון עבור תאריכים:						
		01/12/22	25/12/22			
777	פסגה	3,283,567.67	3,284,911.08	1,343.41	103.20	1,386.40 ₪
778	גבע	1,945,498.80	1,945,998.42	499.62	62.21	310.81 ₪
779	שפל	2,700,759.03	2,705,169.82	4,410.78	37.88	1,670.80 ₪

סה"כ לדייר:

שיא ביקוש	סה"כ	שפל	גבע	פסגה	סה"כ צריכה
42.53	7,867.95	5,000.78	727.30	2,139.88	סה"כ לתשלום
	4,057.50 ₪	1,870.40 ₪	404.30 ₪	1,782.80 ₪	

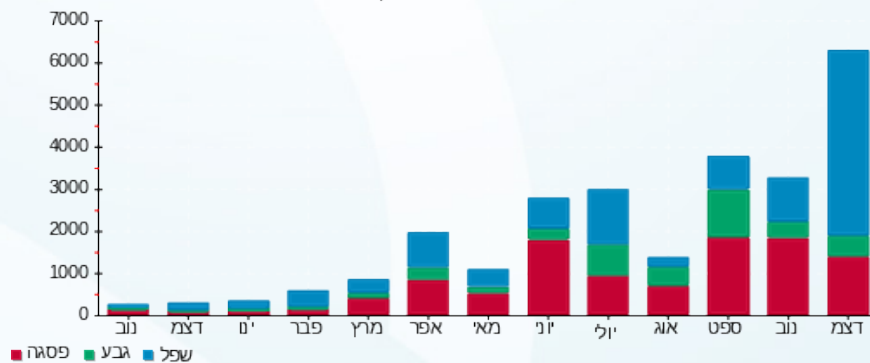
תשלום קבוע	תשלום עבור גודל חיבור בKVA (3x630)	סה"כ	מע"מ 17.00%	סה"כ לתשלום	כולל מע"מ
214.45 ₪	117.40 ₪	4,389.35 ₪	1,696.07 ₪	6,085.42 ₪	01-06-2022

התפלגות חיוב בש"ח לפי תעו"ז



■ פסגה (1,782.80 ₪)
 ■ גבע (404.30 ₪)
 ■ שפל (1,870.40 ₪)

הסטוריית צריכה בקוט"ש



27/12/22 תאריך הפקה:
 25/12/22 תאריך קריאה נוכחית:
 25/11/22 תאריך קריאה קודמת:

שם דייר: בגיר בע"מ (מחסן)
 שם אתר: מגדלי שקל בני ברק

לקוח/ה נכבד/ה, אנו מתכבדים להגיש את חישוב צריכת החשמל לתקופה 25/12/22 - 25/11/22:

בגיר בע"מ (מחסן) - 7 - 00023847 (3x40)

סוג תעריף	סוג צריכה	קריאה קודמת	קריאה נוכחית	סה"כ צריכה בקוט"ש	מחיר לקוט"ש בא"ג	סה"כ לתשלום
פרטי חשבון עבור תאריכים:						
777	פסגה	25/11/22	30/11/22	80.16	49.77	39.90 ₪
778	גבע	21,672.54	21,690.02	17.48	41.06	7.18 ₪
779	שפל	21,062.66	21,063.87	1.21	33.83	0.41 ₪
פרטי חשבון עבור תאריכים:						
777	פסגה	63,013.93	63,190.20	176.27	103.20	181.91 ₪
778	גבע	21,690.02	21,691.14	1.12	62.21	0.70 ₪
779	שפל	21,063.87	21,296.55	232.68	37.88	88.14 ₪

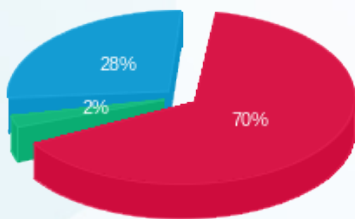
סה"כ לדייר:

פסגה	גבע	שפל	סה"כ	שיא ביקוש
256.43	18.60	233.89	508.91	5.76
₪ 221.80	₪ 7.87	₪ 88.55	₪ 318.23	

סה"כ צריכה
 סה"כ לתשלום

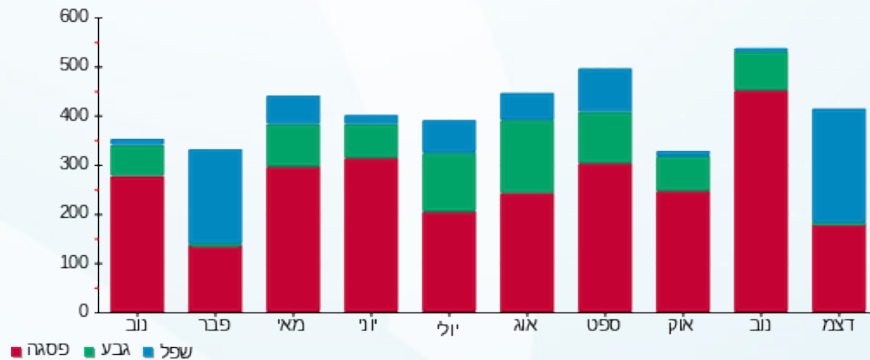
38.53 ₪	תשלום קבוע תשלום עבור גודל חיבור בKVA (3x40) סה"כ מע"מ 17.00%	סה"כ לתשלום כולל מע"מ
7.45 ₪		
364.21 ₪		
61.92 ₪		
426.13 ₪		

התפלגות חיוב בש"ח לפי תע"ז



פסגה (221.80 ₪)
 גבע (7.87 ₪)
 שפל (88.55 ₪)

הסטוריית צריכה בקוט"ש



27/12/22 תאריך הפקה:
 25/12/22 תאריך קריאה נוכחית:
 25/11/22 תאריך קריאה קודמת:

שם דייר: בגיר בע"מ (ק.קרקע)
 שם אתר: מגדלי שקל בני ברק

לקוח/ה נכבד/ה, אנו מתכבדים להגיש את חישוב צריכת החשמל לתקופה 25/12/22 - 25/11/22:

בגיר בע"מ (ק.קרקע) - 2 - 00023847(3x50)

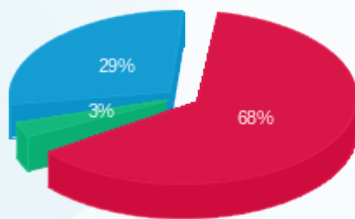
סה"כ לתשלום	מחיר לקוט"ש בא"ג	סה"כ צריכה בקוט"ש	קריאה נוכחית	קריאה קודמת	סוג צריכה	סוג תעריף
			30/11/22	25/11/22	פרטי חשבון עבור תאריכים:	
306.55 ₪	49.77	615.93	685,612.62	684,996.69	פסגה	777
62.49 ₪	41.06	152.19	277,899.83	277,747.64	גבע	778
13.97 ₪	33.83	41.29	167,387.59	167,346.30	שפל	779
			25/12/22	01/12/22	פרטי חשבון עבור תאריכים:	
1,382.77 ₪	103.20	1,339.89	686,952.51	685,612.62	פסגה	777
17.10 ₪	62.21	27.48	277,927.31	277,899.83	גבע	778
717.75 ₪	37.88	1,894.81	169,282.40	167,387.59	שפל	779

סה"כ לדייר:

שיא ביקוש	סה"כ	שפל	גבע	פסגה	סה"כ צריכה
36.41	4,071.59	1,936.09	179.67	1,955.82	סה"כ לתשלום
	2,500.62 ₪	731.72 ₪	79.59 ₪	1,689.32 ₪	

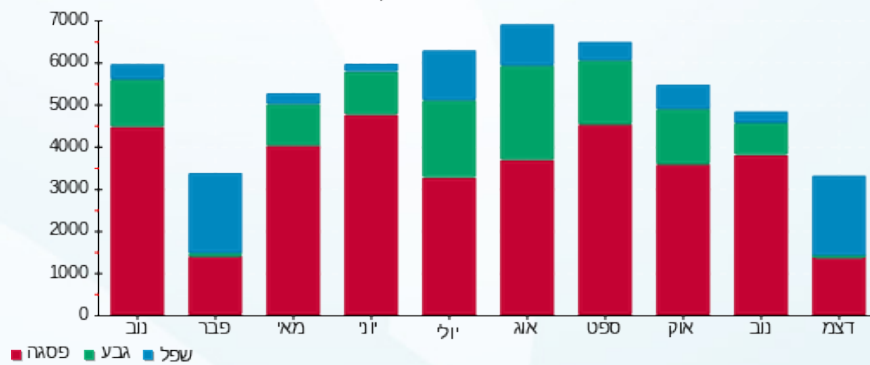
214.45 ₪	תשלום קבוע תשלום עבור גודל חיבור בKVA (3x50) סה"כ מע"מ 17.00%	סה"כ לתשלום
9.32 ₪		
2,724.39 ₪		
463.15 ₪		
3,187.54 ₪		כולל מע"מ

התפלגות חיוב בש"ח לפי תע"ז



■ פסגה (1,689.32 ₪)
 ■ גבע (79.59 ₪)
 ■ שפל (731.72 ₪)

הסטוריית צריכה בקוט"ש





27/12/22 תאריך הפקה:
 25/12/22 תאריך קריאה נוכחית:
 25/11/22 תאריך קריאה קודמת:

שם דייר: בזאר הדרום (ק.קרקע)
 שם אתר: מגדלי שקל בני ברק

לקוח/ה נכבד/ה, אנו מתכבדים להגיש את חישוב צריכת החשמל לתקופה 25/12/22 - 25/11/22:

בזאר הדרום (ק.קרקע) - 3 - (3x200)21055223

סוג תעריף	סוג צריכה	קריאה קודמת	קריאה נוכחית	סה"כ צריכה בקוט"ש	מחיר לקוט"ש בא"ג	סה"כ לתשלום
פרטי חשבון עבור תאריכים:						
		25/11/22	30/11/22			
777	פסגה	21,841.80	22,920.80	1,079.00	49.77	537.02 ₪
778	גבע	9,681.40	10,068.80	387.40	41.06	159.07 ₪
779	שפל	6,033.60	6,293.60	260.00	33.83	87.96 ₪
פרטי חשבון עבור תאריכים:						
		01/12/22	25/12/22			
777	פסגה	22,920.80	25,626.60	2,705.80	103.20	2,792.39 ₪
778	גבע	10,068.80	10,221.20	152.40	62.21	94.81 ₪
779	שפל	6,293.60	10,064.00	3,770.40	37.88	1,428.23 ₪

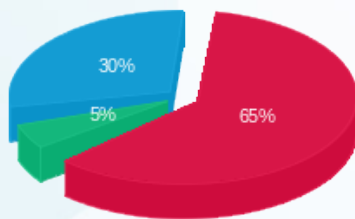
סה"כ לדייר:

פסגה	גבע	שפל	סה"כ	שיא ביקוש
3,784.80	539.80	4,030.40	8,355.00	70.38
₪ 3,329.40	₪ 253.87	₪ 1,516.19	₪ 5,099.46	

סה"כ צריכה
 סה"כ לתשלום

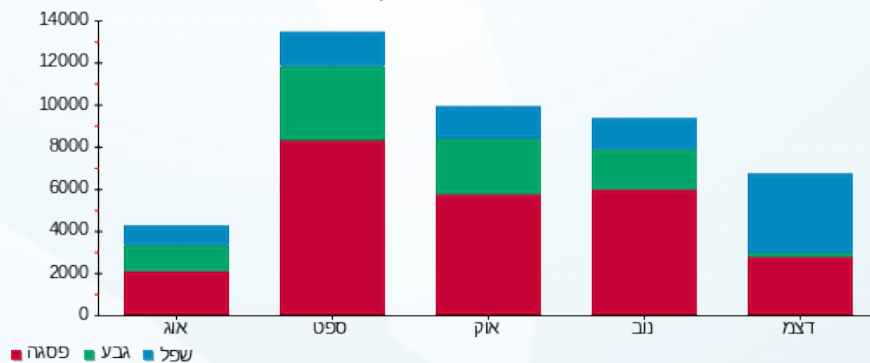
214.45 ₪	תשלום קבוע תשלום עבור גודל חיבור בKVA (3x200) סה"כ מע"מ 17.00%	סה"כ לתשלום
37.27 ₪		
5,351.19 ₪		
909.70 ₪		
6,260.89 ₪	כולל מע"מ	

התפלגות חיוב בש"ח לפי תעו"ז



פסגה (3,329.40 ₪)
 גבע (253.87 ₪)
 שפל (1,516.19 ₪)

הסטוריית צריכה בקוט"ש



27/12/22 תאריך הפקה:
 25/12/22 תאריך קריאה נוכחית:
 25/11/22 תאריך קריאה קודמת:

שם דייר: בזק (קומה 1-)
 שם אתר: מגדלי שקל בני ברק

לקוח/ה נכבד/ה, אנו מתכבדים להגיש את חישוב צריכת החשמל לתקופה 25/12/22 - 25/11/22:

בזק (קומה 1-) - 6 - 00025152 (0x0)

סוג תעריף	סוג צריכה	קריאה קודמת	קריאה נוכחית	סה"כ צריכה בקוט"ש	מחיר לקוט"ש בא"ג	סה"כ לתשלום
פרטי חשבון עבור תאריכים:						
777	פסגה	25/11/22	30/11/22	105,278.20	49.77	15.57 ₪
778	גבע	48,522.69	48,537.18	14.48	41.06	5.95 ₪
779	שפל	145,881.98	145,916.49	34.50	33.83	11.67 ₪
פרטי חשבון עבור תאריכים:						
777	פסגה	01/12/22	25/12/22	105,343.54	103.20	67.43 ₪
778	גבע	48,537.18	48,569.64	32.47	62.21	20.20 ₪
779	שפל	145,916.49	146,151.21	234.73	37.88	88.91 ₪

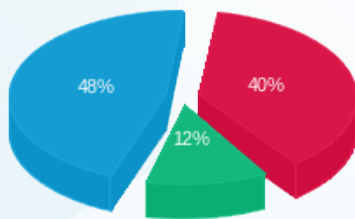
סה"כ לדייר:

פסגה	גבע	שפל	סה"כ	שיא ביקוש
96.62	46.95	269.23	412.80	1.32
₪ 83.00	₪ 26.14	₪ 100.59	₪ 209.73	

סה"כ צריכה
 סה"כ לתשלום

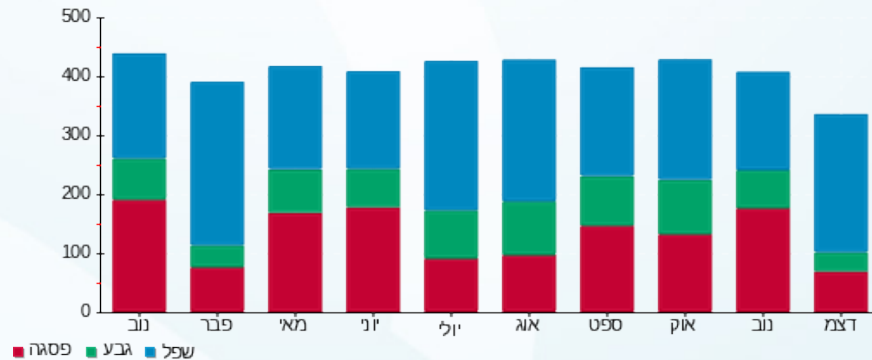
38.53 ₪	תשלום קבוע תשלום עבור גודל חיבור בKVA (0x0) סה"כ מע"מ 17.00%	סה"כ לתשלום
0.00 ₪		
248.26 ₪		
42.20 ₪		
290.47 ₪	כולל מע"מ	

התפלגות חיוב בש"ח לפי תעו"ז



פסגה (83.00 ₪)
 גבע (26.14 ₪)
 שפל (100.59 ₪)

הסטוריית צריכה בקוט"ש



27/12/22 תאריך הפקה:
 25/12/22 תאריך קריאה נוכחית:
 25/11/22 תאריך קריאה קודמת:

שם דייר: בנט חיים (קומה 1-)
 שם אתר: מגדלי שקל בני ברק

לקוח/ה נכבד/ה, אנו מתכבדים להגיש את חישוב צריכת החשמל לתקופה 25/12/22 - 25/11/22:

בנט חיים (קומה 1-) - 3 - 00025152(3x40)

סוג תעריף	סוג צריכה	קריאה קודמת	קריאה נוכחית	סה"כ צריכה בקוט"ש	מחיר לקוט"ש בא"ג	סה"כ לתשלום
פרטי חשבון עבור תאריכים:						
		25/11/22	30/11/22			
777	פסגה	108,010.11	108,138.24	128.13	49.77	63.77 ₪
778	גבע	49,475.63	49,497.79	22.16	41.06	9.10 ₪
779	שפל	62,709.83	62,758.36	48.53	33.83	16.42 ₪
פרטי חשבון עבור תאריכים:						
		01/12/22	25/12/22			
777	פסגה	108,138.24	108,327.83	189.60	103.20	195.66 ₪
778	גבע	49,497.79	49,540.91	43.12	62.21	26.82 ₪
779	שפל	62,758.36	63,238.55	480.19	37.88	181.90 ₪

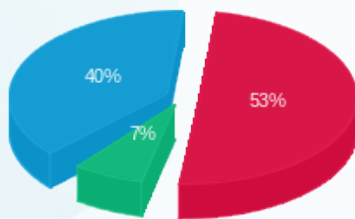
סה"כ לדייר:

פסגה	גבע	שפל	סה"כ	שיא ביקוש
317.72	65.28	528.72	911.72	9.84
₪ 259.43	₪ 35.92	₪ 198.31	₪ 493.67	

סה"כ צריכה
 סה"כ לתשלום

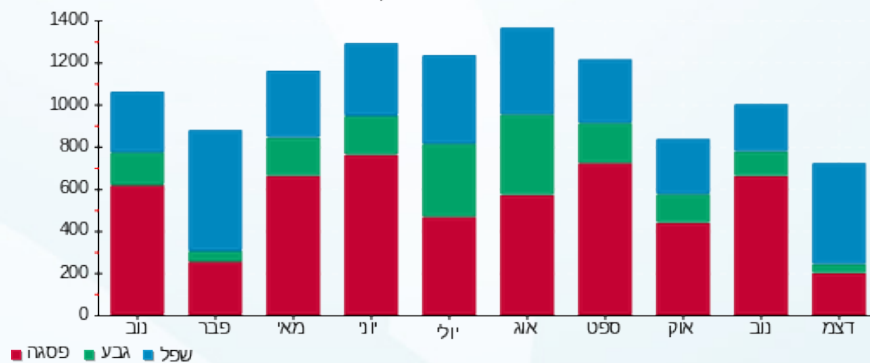
38.53 ₪	תשלום קבוע תשלום עבור גודל חיבור בKVA (3x40) סה"כ מע"מ 17.00%	
7.45 ₪		
539.65 ₪		
91.74 ₪		
631.39 ₪	סה"כ לתשלום	כולל מע"מ

התפלגות חיוב בש"ח לפי תעו"ז



פסגה (259.43 ₪)
 גבע (35.92 ₪)
 שפל (198.31 ₪)

הסטוריית צריכה בקוט"ש





27/12/22 תאריך הפקדה:
 25/12/22 תאריך קריאה נוכחית:
 25/11/22 תאריך קריאה קודמת:

שם דייר: בנק הפועלים (ק.קרקע)
 שם אתר: מגדלי שקל בני ברק

לקוח/ה נכבד/ה, אנו מתכבדים להגיש את חישוב צריכת החשמל לתקופה 25/12/22 - 25/11/22:

בנק הפועלים (ק.קרקע) - 2 - 21055218(3x250)

סוג תעריף	סוג צריכה	קריאה קודמת	קריאה נוכחית	סה"כ צריכה בקוט"ש	מחיר לקוט"ש בא"ג	סה"כ לתשלום
פרטי חשבון עבור תאריכים:						
		25/11/22	30/11/22			
777	פסגה	12,369.40	12,938.60	569.20	49.77	283.29 ₪
778	גבע	4,600.80	4,732.20	131.40	41.06	53.95 ₪
779	שפל	5,724.20	6,001.80	277.60	33.83	93.91 ₪
פרטי חשבון עבור תאריכים:						
		01/12/22	25/12/22			
777	פסגה	12,938.60	13,751.20	812.60	103.20	838.60 ₪
778	גבע	4,732.20	4,983.60	251.40	62.21	156.40 ₪
779	שפל	6,001.80	8,813.60	2,811.80	37.88	1,065.11 ₪

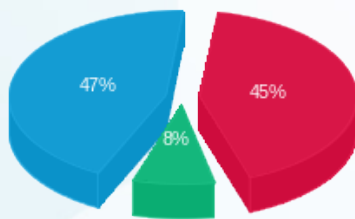
סה"כ לדייר:

פסגה	גבע	שפל	סה"כ	שיא ביקוש
1,381.80	382.80	3,089.40	4,854.00	34.88
₪ 1,121.89	₪ 210.35	₪ 1,159.02	₪ 2,491.26	

סה"כ צריכה
 סה"כ לתשלום

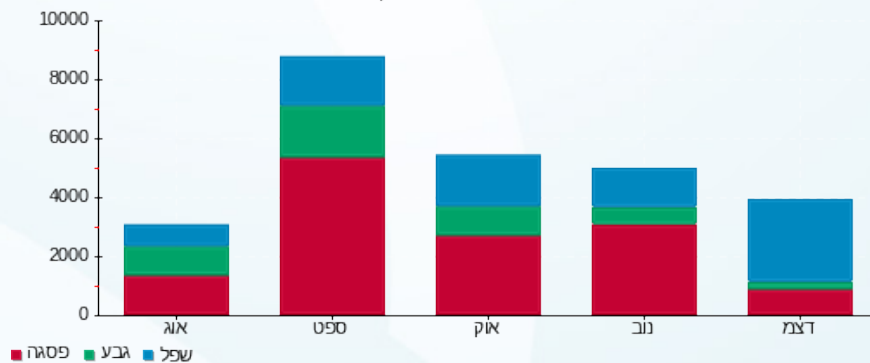
214.45 ₪	תשלום קבוע תשלום עבור גודל חיבור בKVA (3x250) סה"כ מע"מ 17.00%	
46.59 ₪		
2,752.30 ₪		
467.89 ₪		
3,220.20 ₪	סה"כ לתשלום	כולל מע"מ

התפלגות חיוב בש"ח לפי תע"ז



פסגה (₪ 1,121.89)
 גבע (₪ 210.35)
 שפל (₪ 1,159.02)

הסטוריית צריכה בקוט"ש





27/12/22

תאריך הפקה:

שם דייר: ג.בן חורין (קומה 1)
שם אתר: מגדלי שקל בני ברק

25/12/22

תאריך קריאה נוכחית:

25/11/22

תאריך קריאה קודמת:

לקוח/ה נכבד/ה, אנו מתכבדים להגיש את חישוב צריכת החשמל לתקופה 25/12/22 - 25/11/22:

ג.בן חורין (קומה 1) - 2 - 00025491(3x63)

סוג תעריף	סוג צריכה	קריאה קודמת	קריאה נוכחית	סה"כ צריכה בקוט"ש	מחיר לקוט"ש בא"ג	סה"כ לתשלום
פרטי חשבון עבור תאריכים:						
		25/11/22	30/11/22			
777	פסגה	142,125.75	142,262.36	136.61	49.77	67.99 ₪
778	גבע	56,099.17	56,130.36	31.19	41.06	12.81 ₪
779	שפל	102,244.67	102,310.02	65.35	33.83	22.11 ₪
פרטי חשבון עבור תאריכים:						
		01/12/22	25/12/22			
777	פסגה	142,262.36	142,489.50	227.14	103.20	234.41 ₪
778	גבע	56,130.36	56,208.14	77.78	62.21	48.38 ₪
779	שפל	102,310.02	102,975.92	665.91	37.88	252.25 ₪

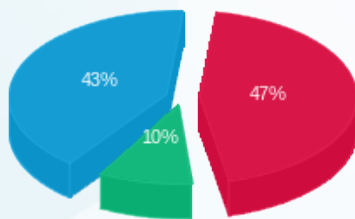
סה"כ לדייר:

פסגה	גבע	שפל	סה"כ	שיא ביקוש
363.75	108.96	731.26	1,203.97	16.14
₪ 302.40	₪ 61.19	₪ 274.35	₪ 637.94	

סה"כ צריכה
סה"כ לתשלום

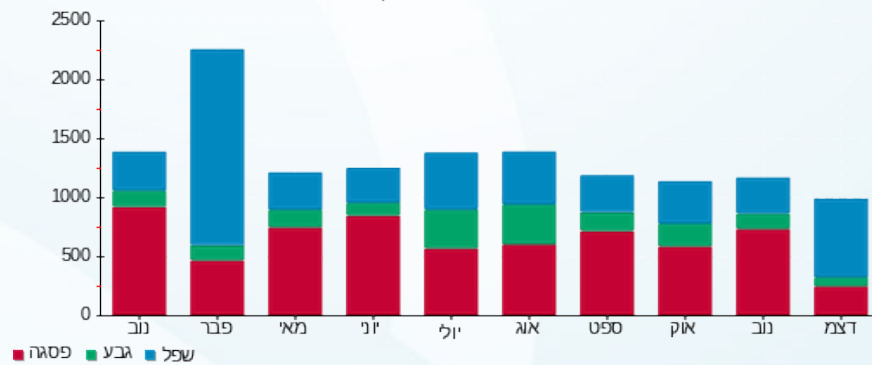
38.53 ₪	תשלום קבוע תשלום עבור גודל חיבור בKVA (3x63) סה"כ מע"מ 17.00%	
11.74 ₪		
688.21 ₪		
117.00 ₪		
805.21 ₪	סה"כ לתשלום	כולל מע"מ

התפלגות חיוב בש"ח לפי תעו"ז



פסגה (302.40 ₪) 47%
גבע (61.19 ₪) 10%
שפל (274.35 ₪) 43%

הסטוריית צריכה בקוט"ש





27/12/22

תאריך הפקה:

שם דייר: גוד פארם (ק.קרקע)

25/12/22

תאריך קריאה נוכחי:

שם אתר: מגדלי שקל בני ברק

25/11/22

תאריך קריאה קודמת:

לקוח/ה נכבד/ה, אנו מתכבדים להגיש את חישוב צריכת החשמל לתקופה 25/12/22 - 25/11/22:

גוד פארם (ק.קרקע) - 3 - 21055218(3x100)

סוג תעריף	סוג צריכה	קריאה קודמת	קריאה נוכחית	סה"כ צריכה בקוט"ש	מחיר לקוט"ש בא"ג	סה"כ לתשלום
פרטי חשבון עבור תאריכים:						
777	פסגה	25/11/22	30/11/22	549.00	49.77	273.24 ₪
778	גבע	4,048.20	4,203.80	155.60	41.06	63.89 ₪
779	שפל	3,355.10	3,511.60	156.50	33.83	52.94 ₪
פרטי חשבון עבור תאריכים:						
777	פסגה	01/12/22	25/12/22	1,162.00	103.20	1,199.18 ₪
778	גבע	4,203.80	4,318.50	114.70	62.21	71.35 ₪
779	שפל	3,511.60	5,764.10	2,252.50	37.88	853.25 ₪

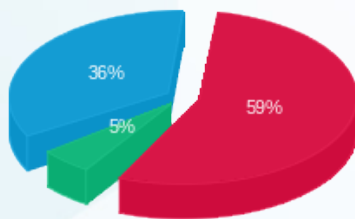
סה"כ לדייר:

פסגה	גבע	שפל	סה"כ	שיא ביקוש
1,711.00	270.30	2,409.00	4,390.30	37.76
₪ 1,472.42	₪ 135.24	₪ 906.19	₪ 2,513.86	

סה"כ צריכה
סה"כ לתשלום

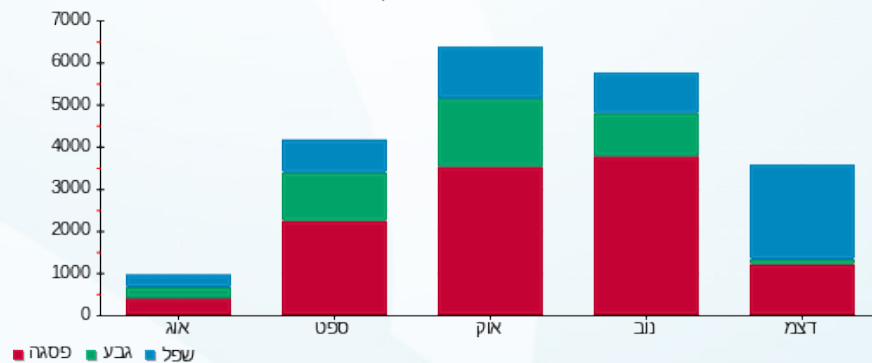
214.45 ₪	תשלום קבוע תשלום עבור גודל חיבור בKVA (3x100) סה"כ מע"מ 17.00%	
18.64 ₪		
2,746.94 ₪		
466.98 ₪		
3,213.92 ₪	סה"כ לתשלום	כולל מע"מ

התפלגות חיוב בש"ח לפי תעו"ז



■ פסגה (1,472.42 ₪)
 ■ גבע (135.24 ₪)
 ■ שפל (906.19 ₪)

הסטוריית צריכה בקוט"ש



27/12/22 תאריך הפקה:
 25/12/22 תאריך קריאה נוכחית:
 25/11/22 תאריך קריאה קודמת:

שם דייר: גרינהויז מאיר (קומה 8)
 שם אתר: מגדלי שקל בני ברק

לקוח/ה נכבד/ה, אנו מתכבדים להגיש את חישוב צריכת החשמל לתקופה 25/12/22 - 25/11/22:

גרינהויז מאיר (קומה 8) - 3 - 00024957(000x40)

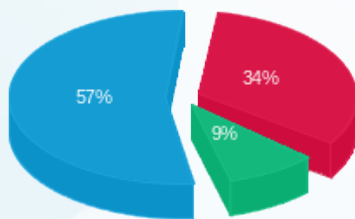
סה"כ לתשלום	מחיר לקוט"ש בא"ג	סה"כ צריכה בקוט"ש	קריאה נוכחית	קריאה קודמת	סוג צריכה	סוג תעריף
פרטי חשבון עבור תאריכים:						
			30/11/22	25/11/22		
34.39 ₪	49.77	69.10	68,983.35	68,914.26	פסגה	777
3.59 ₪	41.06	8.74	32,812.69	32,803.95	גבע	778
7.82 ₪	33.83	23.12	51,036.92	51,013.80	שפל	779
פרטי חשבון עבור תאריכים:						
			25/12/22	01/12/22		
46.30 ₪	103.20	44.86	69,028.22	68,983.35	פסגה	777
18.58 ₪	62.21	29.86	32,842.55	32,812.69	גבע	778
126.43 ₪	37.88	333.77	51,370.69	51,036.92	שפל	779

סה"כ לדייר:

שיא ביקוש	סה"כ	שפל	גבע	פסגה	סה"כ צריכה
5.73	509.45	356.89	38.60	113.96	סה"כ לתשלום
	237.11 ₪	134.26 ₪	22.16 ₪	80.69 ₪	

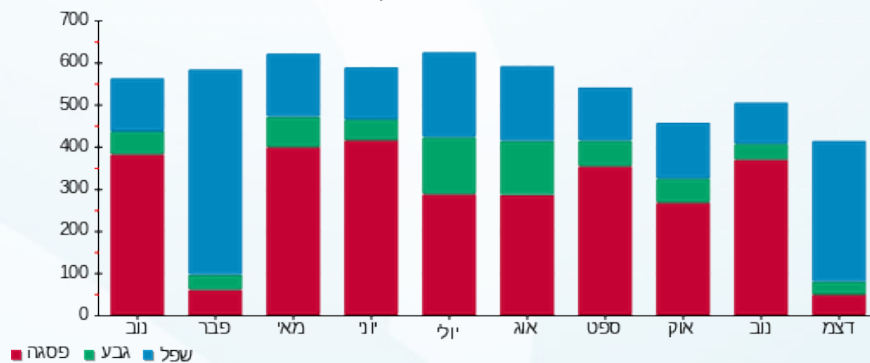
38.53 ₪	תשלום קבוע תשלום עבור גודל חיבור בKVA (3x40) סה"כ מע"מ 17.00%	סה"כ לתשלום
7.45 ₪		
283.09 ₪		
49.27 ₪		
332.36 ₪		כולל מע"מ

התפלגות חיוב בש"ח לפי תעו"ז



■ פסגה (80.69 ₪)
 ■ גבע (22.16 ₪)
 ■ שפל (134.26 ₪)

הסטוריית צריכה בקוט"ש



27/12/22 תאריך הפקדה:
 25/12/22 תאריך קריאה נוכחית:
 25/11/22 תאריך קריאה קודמת:

שם דייר: ד"ר פטר פרידמן (קומה 8)
 שם אתר: מגדלי שקל בני ברק

לקוח/ה נכבד/ה, אנו מתכבדים להגיש את חישוב צריכת החשמל לתקופה 25/12/22 - 25/11/22:

ד"ר פטר פרידמן (קומה 8) - 6 - 00024957(3x40)

סוג תעריף	סוג צריכה	קריאה קודמת	קריאה נוכחית	סה"כ צריכה בקוט"ש	מחיר לקוט"ש בא"ג	סה"כ לתשלום
פרטי חשבון עבור תאריכים:						
777	פסגה	25/11/22	30/11/22	24.31	49.77	12.10 ₪
778	גבע	25,158.61	25,163.80	5.19	41.06	2.13 ₪
779	שפל	38,772.57	38,783.11	10.54	33.83	3.57 ₪
פרטי חשבון עבור תאריכים:						
777	פסגה	60,405.56	60,452.73	47.17	103.20	48.68 ₪
778	גבע	25,163.80	25,174.27	10.47	62.21	6.51 ₪
779	שפל	38,783.11	38,919.56	136.45	37.88	51.69 ₪

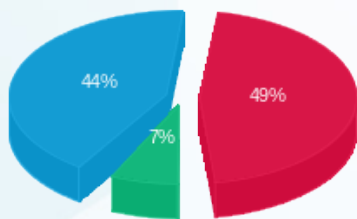
סה"כ לדייר:

פסגה	גבע	שפל	סה"כ	שיא ביקוש
71.48	15.66	146.99	234.12	8.91
₪ 60.78	₪ 8.64	₪ 55.25	₪ 124.67	

סה"כ צריכה
 סה"כ לתשלום

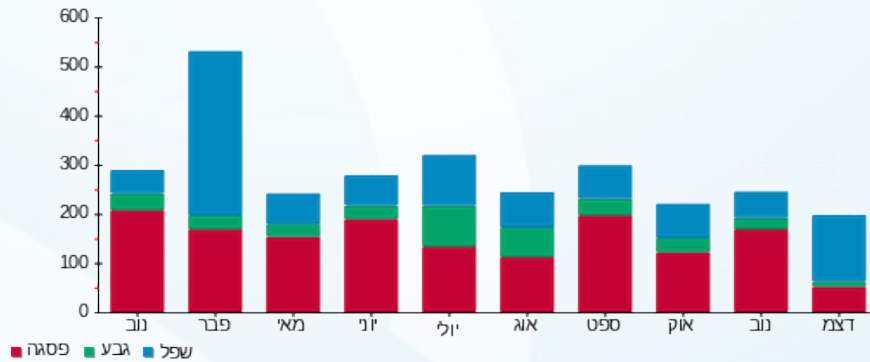
תשלום קבוע	תשלום עבור גודל חיבור בKVA (3x40)	סה"כ	מע"מ 17.00%	סה"כ לתשלום	כולל מע"מ
38.53 ₪	7.45 ₪	170.66 ₪	29.01 ₪	199.67 ₪	

התפלגות חיוב בש"ח לפי תעו"ז



פסגה (60.78 ₪) 49%
 גבע (8.64 ₪) 7%
 שפל (55.25 ₪) 44%

הסטוריית צריכה בקוט"ש





27/12/22

תאריך הפקה:

שם דייר: ד.א שרון (קומה 8)
שם אתר: מגדלי שקל בני ברק

25/12/22

תאריך קריאה נוכחית:

25/11/22

תאריך קריאה קודמת:

לקוח/ה נכבד/ה, אנו מתכבדים להגיש את חישוב צריכת החשמל לתקופה 25/12/22 - 25/11/22:

ד.א שרון (קומה 8) - 8 - 00024957(3x50)

סוג תעריף	סוג צריכה	קריאה קודמת	קריאה נוכחית	סה"כ צריכה בקוט"ש	מחיר לקוט"ש בא"ג	סה"כ לתשלום
פרטי חשבון עבור תאריכים:						
		25/11/22	30/11/22			
777	פסגה	84,770.81	84,829.08	58.27	49.77	29.00 ₪
778	גבע	35,887.78	35,891.47	3.68	41.06	1.51 ₪
779	שפל	47,333.32	47,342.13	8.81	33.83	2.98 ₪
פרטי חשבון עבור תאריכים:						
		01/12/22	25/12/22			
777	פסגה	84,829.08	84,884.05	54.97	103.20	56.73 ₪
778	גבע	35,891.47	35,901.71	10.24	62.21	6.37 ₪
779	שפל	47,342.13	47,580.71	238.58	37.88	90.37 ₪

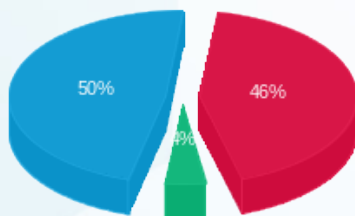
סה"כ לדייר:

פסגה	גבע	שפל	סה"כ	שיא ביקוש
113.24	13.93	247.39	374.55	4.50
₪ 85.73	₪ 7.88	₪ 93.35	₪ 186.97	

סה"כ צריכה
סה"כ לתשלום

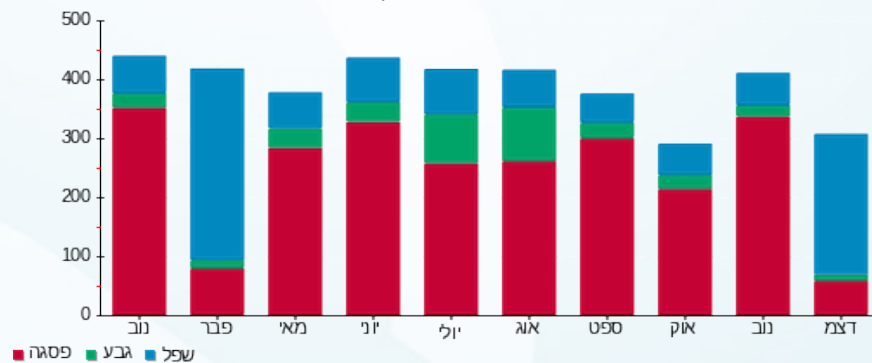
38.53 ₪	תשלום קבוע תשלום עבור גודל חיבור בKVA (3x50) סה"כ מע"מ 17.00%	סה"כ לתשלום
9.32 ₪		
234.81 ₪		
39.92 ₪		
274.73 ₪		

התפלגות חיוב בש"ח לפי תעו"ז



פסגה (85.73 ₪) 50%
גבע (7.88 ₪) 4%
שפל (93.35 ₪) 46%

הסטוריית צריכה בקוט"ש



27/12/22 תאריך הפקה:
 25/12/22 תאריך קריאה נוכחית:
 25/11/22 תאריך קריאה קודמת:

שם דייר: דחוח הלוי (קומה 8)
 שם אתר: מגדלי שקל בני ברק

לקוח/ה נכבד/ה, אנו מתכבדים להגיש את חישוב צריכת החשמל לתקופה 25/12/22 - 25/11/22:

דחוח הלוי (קומה 8) - 1 - 00024957(3x50)

סוג תעריף	סוג צריכה	קריאה קודמת	קריאה נוכחית	סה"כ צריכה בקוט"ש	מחיר לקוט"ש בא"ג	סה"כ לתשלום
פרטי חשבון עבור תאריכים:						
777	פסגה	25/11/22	30/11/22	123.84	49.77	61.64 ₪
778	גבע	36,754.62	36,770.04	15.42	41.06	6.33 ₪
779	שפל	48,827.75	48,857.29	29.54	33.83	9.99 ₪
פרטי חשבון עבור תאריכים:						
777	פסגה	99,432.65	99,536.24	103.58	103.20	106.90 ₪
778	גבע	36,770.04	36,823.76	53.72	62.21	33.42 ₪
779	שפל	48,857.29	49,362.98	505.69	37.88	191.56 ₪

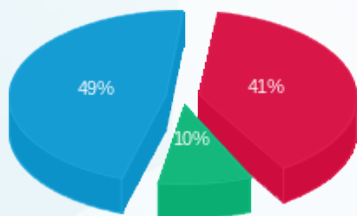
סה"כ לדייר:

פסגה	גבע	שפל	סה"כ	שיא ביקוש
227.43	69.14	535.23	831.80	6.91
168.54 ₪	39.75 ₪	201.55 ₪	409.84 ₪	

סה"כ צריכה
 סה"כ לתשלום

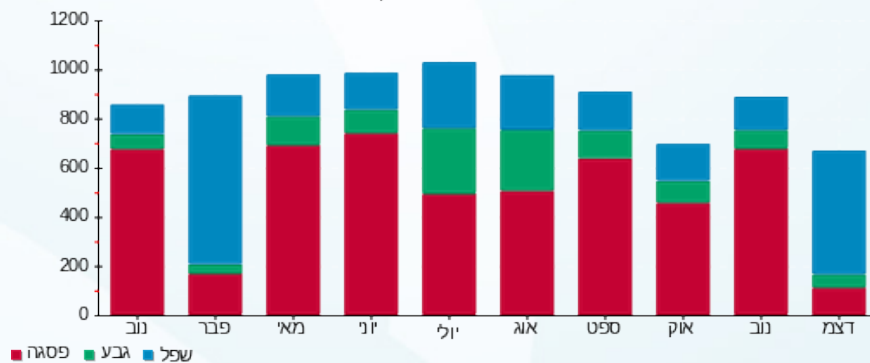
38.53 ₪	תשלום קבוע תשלום עבור גודל חיבור בKVA (3x50) סה"כ מע"מ 17.00%	סה"כ לתשלום
9.32 ₪		
457.69 ₪		
83.07 ₪		
540.75 ₪	כולל מע"מ	

התפלגות חיוב בש"ח לפי תעו"ז



פסגה (168.54 ₪)
 גבע (39.75 ₪)
 שפל (201.55 ₪)

הסטוריית צריכה בקוט"ש



27/12/22 תאריך הפקה:
 25/12/22 תאריך קריאה נוכחית:
 25/11/22 תאריך קריאה קודמת:

שם דייר: די.בי.אי חדש
 שם אתר: מגדלי שקל בני ברק

לקוח/ה נכבד/ה, אנו מתכבדים להגיש את חישוב צריכת החשמל לתקופה 25/12/22 - 25/11/22:

די.בי.אי חדש - 1 - 00023847(3x63)

סוג תעריף	סוג צריכה	קריאה קודמת	קריאה נוכחית	סה"כ צריכה בקוט"ש	מחיר לקוט"ש בא"ג	סה"כ לתשלום
פרטי חשבון עבור תאריכים:						
777	פסגה	25/11/22	30/11/22	94.17	49.77	46.87 ₪
778	גבע	57,127.62	57,138.84	11.22	41.06	4.61 ₪
779	שפל	69,317.84	69,343.91	26.07	33.83	8.82 ₪
פרטי חשבון עבור תאריכים:						
777	פסגה	165,344.13	165,435.08	90.95	103.20	93.86 ₪
778	גבע	57,138.84	57,164.63	25.79	62.21	16.04 ₪
779	שפל	69,343.91	69,744.42	400.52	37.88	151.72 ₪

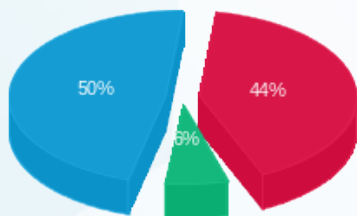
סה"כ לדייר:

פסגה	גבע	שפל	סה"כ	שיא ביקוש
185.11	37.01	426.58	648.71	7.77
140.72 ₪	20.65 ₪	160.53 ₪	321.91 ₪	

סה"כ צריכה
 סה"כ לתשלום

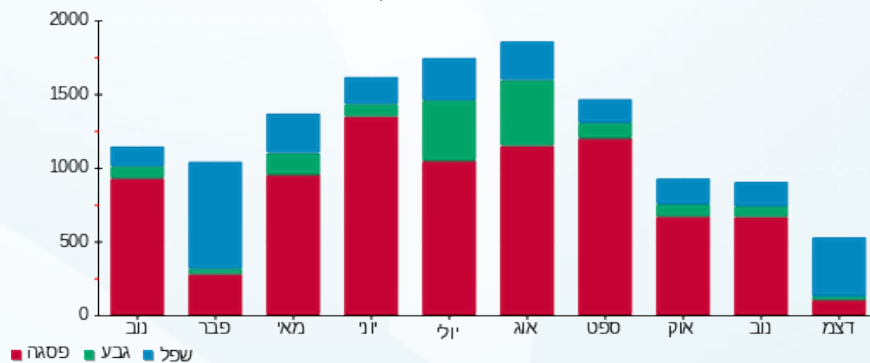
38.53 ₪	תשלום קבוע תשלום עבור גודל חיבור בKVA (3x63) סה"כ מע"מ 17.00%	סה"כ לתשלום
11.74 ₪		
372.18 ₪		
63.27 ₪		
435.45 ₪	כולל מע"מ	

התפלגות חיוב בש"ח לפי תע"ז



פסגה (140.72 ₪)
 גבע (20.65 ₪)
 שפל (160.53 ₪)

הסטוריית צריכה בקוט"ש



27/12/22 תאריך הפקה:
 25/12/22 תאריך קריאה נוכחית:
 25/11/22 תאריך קריאה קודמת:

שם דייר: דניאל מנוצרי חנות (ק.קרקע)
 שם אתר: מגדלי שקל בני ברק

לקוח/ה נכבד/ה, אנו מתכבדים להגיש את חישוב צריכת החשמל לתקופה 25/12/22 - 25/11/22:

דניאל מנוצרי חנות (ק.קרקע) - 7 - 00022143(3x40)

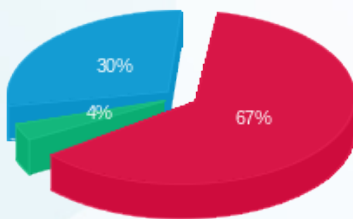
סוג תעריף	סוג צריכה	קריאה קודמת	קריאה נוכחית	סה"כ צריכה בקוט"ש	מחיר לקוט"ש בא"ג	סה"כ לתשלום
פרטי חשבון עבור תאריכים:						
777	פסגה	25/11/22	30/11/22	197.91	49.77	98.50 ₪
778	גבע	55,607.25	55,658.92	51.67	41.06	21.22 ₪
779	שפל	45,368.73	45,456.87	88.14	33.83	29.82 ₪
פרטי חשבון עבור תאריכים:						
777	פסגה	136,073.77	136,529.77	456.00	103.20	470.59 ₪
778	גבע	55,658.92	55,673.04	14.12	62.21	8.78 ₪
779	שפל	45,456.87	46,045.50	588.63	37.88	222.97 ₪

סה"כ לדייר:

שיא ביקוש	סה"כ	שפל	גבע	פסגה	סה"כ צריכה
	1,396.47	676.77	65.79	653.91	סה"כ צריכה
	851.88 ₪	252.79 ₪	30.00 ₪	569.09 ₪	סה"כ לתשלום

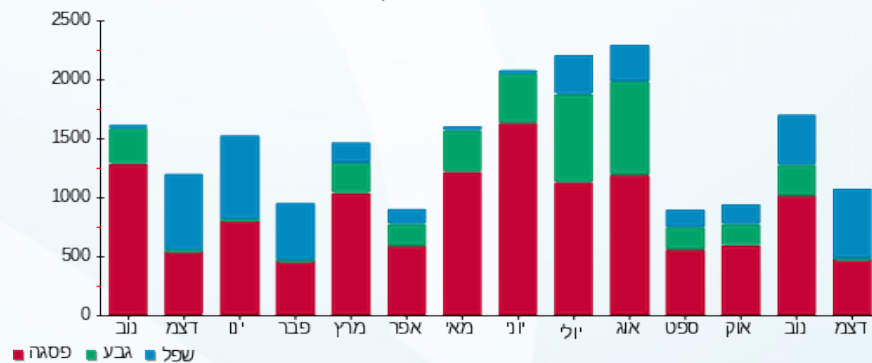
38.53 ₪	תשלום קבוע תשלום עבור גודל חיבור בKVA (3x40) סה"כ מע"מ 17.00%	סה"כ לתשלום
7.45 ₪		
897.87 ₪		
152.64 ₪		
1,050.50 ₪	כולל מע"מ	

התפלגות חיוב בש"ח לפי תע"ז



פסגה (569.09 ₪) 67%
 גבע (30.00 ₪) 4%
 שפל (252.79 ₪) 30%

הסטוריית צריכה בקוט"ש





27/12/22

תאריך הפקה:

שם דייר: דפוס ישרון מרתף
שם אתר: מגדלי שקל בני ברק

25/12/22

תאריך קריאה נוכחית:

25/11/22

תאריך קריאה קודמת:

לקוח/ה נכבד/ה, אנו מתכבדים להגיש את חישוב צריכת החשמל לתקופה 25/12/22 - 25/11/22:

דפוס ישרון מרתף - 2 - (3x125)00022143

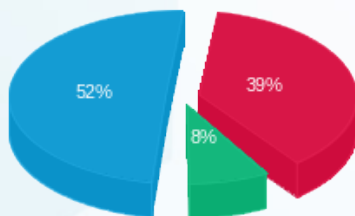
סוג תעריף	סוג צריכה	קריאה קודמת	קריאה נוכחית	סה"כ צריכה בקוט"ש	מחיר לקוט"ש בא"ג	סה"כ לתשלום
פרטי חשבון עבור תאריכים:						
		25/11/22	30/11/22			
777	פסגה	623,005.78	623,617.15	611.37	49.77	304.28 ₪
778	גבע	207,937.18	208,096.79	159.61	41.06	65.54 ₪
779	שפל	211,448.23	211,720.51	272.28	33.83	92.11 ₪
פרטי חשבון עבור תאריכים:						
		01/12/22	25/12/22			
777	פסגה	623,617.15	623,987.27	370.12	103.20	381.96 ₪
778	גבע	208,096.79	208,222.54	125.75	62.21	78.23 ₪
779	שפל	211,720.51	213,886.51	2,166.00	37.88	820.48 ₪

סה"כ לדייר:

שיא ביקוש	סה"כ	שפל	גבע	פסגה	סה"כ צריכה
	3,705.13	2,438.28	285.36	981.49	סה"כ לתשלום
	1,742.60 ₪	912.59 ₪	143.76 ₪	686.24 ₪	

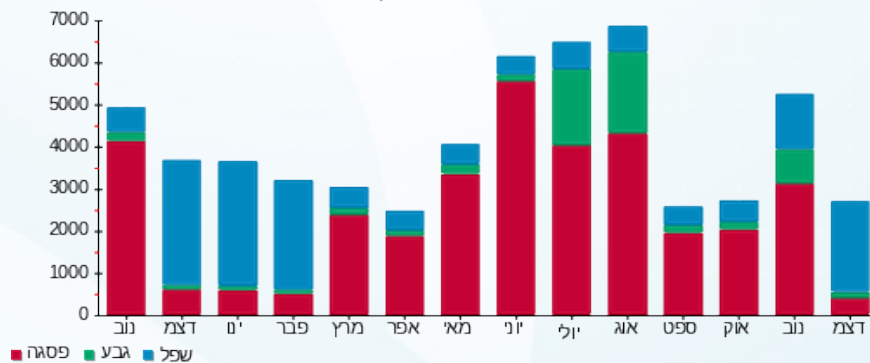
תשלום קבוע	תשלום עבור גודל חיבור בKVA (3x125)	סה"כ	מע"מ 17.00%	סה"כ לתשלום	כולל מע"מ
38.53 ₪					
23.29 ₪					
1,804.43 ₪					
306.75 ₪					
2,111.18 ₪					

התפלגות חיוב בש"ח לפי תעו"ז



פסגה (686.24 ₪)
גבע (143.76 ₪)
שפל (912.59 ₪)

הסטוריית צריכה בקוט"ש



27/12/22 תאריך הפקה:
 25/12/22 תאריך קריאה נוכחית:
 25/11/22 תאריך קריאה קודמת:

שם דייר: הוצאת שבת פרנקל בע"מ
 שם אתר: מגדלי שקל בני ברק

לקוח/ה נכבד/ה, אנו מתכבדים להגיש את חישוב צריכת החשמל לתקופה 25/12/22 - 25/11/22:

הוצאת שבת פרנקל בע"מ - 4 - 00025152(3x63)

סוג תעריף	סוג צריכה	קריאה קודמת	קריאה נוכחית	סה"כ צריכה בקוט"ש	מחיר לקוט"ש בא"ג	סה"כ לתשלום
פרטי חשבון עבור תאריכים:						
777	פסגה	25/11/22	30/11/22	69.29	49.77	34.49 ₪
778	גבע	40,504.78	40,510.29	5.50	41.06	2.26 ₪
779	שפל	58,849.87	58,857.45	7.58	33.83	2.56 ₪
פרטי חשבון עבור תאריכים:						
777	פסגה	81,346.76	81,426.95	80.19	103.20	82.75 ₪
778	גבע	40,510.29	40,517.21	6.93	62.21	4.31 ₪
779	שפל	58,857.45	59,036.67	179.23	37.88	67.89 ₪

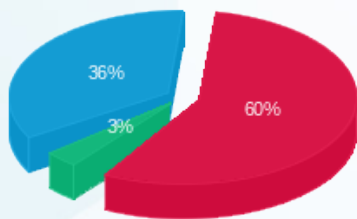
סה"כ לדייר:

פסגה	גבע	שפל	סה"כ	שיא ביקוש
149.48	12.43	186.81	348.72	8.83
117.24 ₪	6.57 ₪	70.46 ₪	194.26 ₪	

סה"כ צריכה
 סה"כ לתשלום

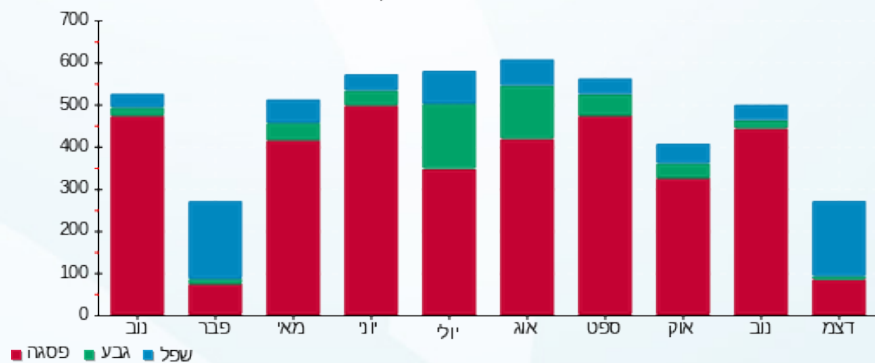
38.53 ₪	תשלום קבוע תשלום עבור גודל חיבור בKVA (3x63) סה"כ מע"מ 17.00%	
11.74 ₪		
244.53 ₪		
42.05 ₪		
286.59 ₪	סה"כ לתשלום	כולל מע"מ

התפלגות חיוב בש"ח לפי תע"ז



פסגה (117.24 ₪) 60%
 גבע (6.57 ₪) 3%
 שפל (70.46 ₪) 36%

הסטוריית צריכה בקוט"ש





27/12/22

תאריך הפקה:

שם דייר: היכל הרפואה (קומה 8)

25/12/22

תאריך קריאה נוכחי:

שם אתר: מגדלי שקל בני ברק

25/11/22

תאריך קריאה קודמת:

לקוח/ה נכבד/ה, אנו מתכבדים להגיש את חישוב צריכת החשמל לתקופה 25/12/22 - 25/11/22:

היכל הרפואה (קומה 8) - 7 - 00024957(3x50)

סוג תעריף	סוג צריכה	קריאה קודמת	קריאה נוכחית	סה"כ צריכה בקוט"ש	מחיר לקוט"ש בא"ג	סה"כ לתשלום
פרטי חשבון עבור תאריכים:						
777	פסגה	25/11/22	30/11/22	85.21	49.77	42.41 ₪
778	גבע	44,860.33	44,874.25	13.91	41.06	5.71 ₪
779	שפל	59,457.79	59,474.72	16.93	33.83	5.73 ₪
פרטי חשבון עבור תאריכים:						
777	פסגה	112,750.24	112,877.92	127.68	103.20	131.77 ₪
778	גבע	44,874.25	44,903.77	29.52	62.21	18.37 ₪
779	שפל	59,474.72	59,838.39	363.67	37.88	137.76 ₪

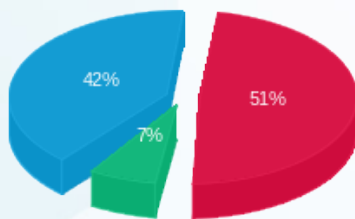
סה"כ לדייר:

פסגה	גבע	שפל	סה"כ	שיא ביקוש
212.89	43.43	380.60	636.93	7.56
174.18 ₪	24.08 ₪	143.49 ₪	341.74 ₪	

סה"כ צריכה
סה"כ לתשלום

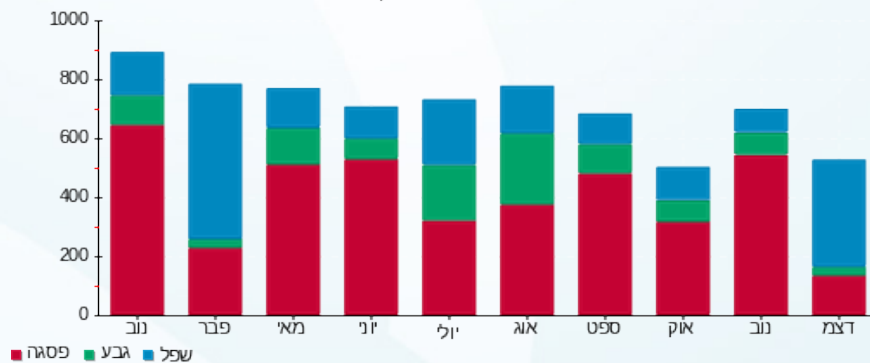
תשלום קבוע	תשלום עבור גודל חיבור בKVA (3x50)	סה"כ	מע"מ 17.00%	סה"כ לתשלום	כולל מע"מ
38.53 ₪	9.32 ₪	389.59 ₪	66.23 ₪	455.82 ₪	

התפלגות חיוב בש"ח לפי תעו"ז



פסגה (174.18 ₪)
גבע (24.08 ₪)
שפל (143.49 ₪)

הסטוריית צריכה בקוט"ש



27/12/22 תאריך הפקה:
 25/12/22 תאריך קריאה נוכחית:
 25/11/22 תאריך קריאה קודמת:

שם דייר: הרמן תקשורת בע"מ (קומה 1-)
 שם אתר: מגדלי שקל בני ברק

לקוח/ה נכבד/ה, אנו מתכבדים להגיש את חישוב צריכת החשמל לתקופה 25/12/22 - 25/11/22:

הרמן תקשורת בע"מ (קומה 1-) - 3 - 00024971 (0x0)

סוג תעריף	סוג צריכה	קריאה קודמת	קריאה נוכחית	סה"כ צריכה בקוט"ש	מחיר לקוט"ש בא"ג	סה"כ לתשלום
פרטי חשבון עבור תאריכים:						
777	פסגה	25/11/22	30/11/22	65.08	49.77	32.39 ₪
778	גבע	24,918.67	24,945.33	26.66	41.06	10.95 ₪
779	שפל	46,751.60	46,784.07	32.47	33.83	10.99 ₪
פרטי חשבון עבור תאריכים:						
777	פסגה	66,733.98	66,938.98	205.00	103.20	211.56 ₪
778	גבע	24,945.33	24,969.05	23.71	62.21	14.75 ₪
779	שפל	46,784.07	47,070.34	286.27	37.88	108.44 ₪

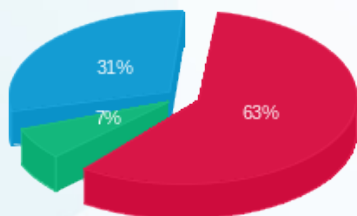
סה"כ לדייר:

פסגה	גבע	שפל	סה"כ	שיא ביקוש
270.08	50.38	318.74	639.20	7.03
243.95 ₪	25.70 ₪	119.42 ₪	389.07 ₪	

סה"כ צריכה
 סה"כ לתשלום

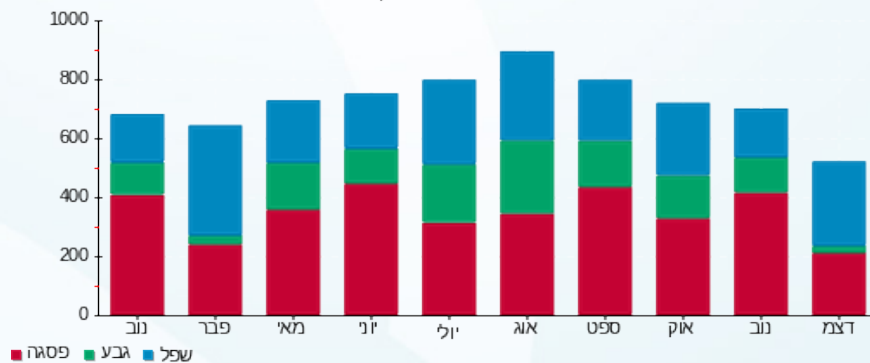
38.53 ₪	תשלום קבוע תשלום עבור גודל חיבור בKVA (0x0) סה"כ מע"מ 17.00%	סה"כ לתשלום
0.00 ₪		
427.60 ₪		
102.98 ₪		
530.58 ₪		כולל מע"מ

התפלגות חיוב בש"ח לפי תע"ז



פסגה (243.95 ₪)
 גבע (25.70 ₪)
 שפל (119.42 ₪)

הסטוריית צריכה בקוט"ש



27/12/22 תאריך הפקה:
 25/12/22 תאריך קריאה נוכחית:
 25/11/22 תאריך קריאה קודמת:

שם דייר: חי סחר (שיווק ק.ר.) בע"מ
 שם אתר: מגדלי שקל בני ברק

לקוח/ה נכבד/ה, אנו מתכבדים להגיש את חישוב צריכת החשמל לתקופה 25/12/22 - 25/11/22:

חי סחר (שיווק ק.ר.) בע"מ - 4 - 00025044 (3x40)

סוג תעריף	סוג צריכה	קריאה קודמת	קריאה נוכחית	סה"כ צריכה בקוט"ש	מחיר לקוט"ש בא"ג	סה"כ לתשלום
פרטי חשבון עבור תאריכים:						
777	פסגה	25/11/22	30/11/22	81.62	49.77	40.62 ₪
778	גבע	25,149.68	25,164.09	14.41	41.06	5.92 ₪
779	שפל	44,691.58	44,724.70	33.12	33.83	11.21 ₪
פרטי חשבון עבור תאריכים:						
777	פסגה	57,627.16	57,725.91	98.75	103.20	101.92 ₪
778	גבע	25,164.09	25,199.07	34.98	62.21	21.76 ₪
779	שפל	44,724.70	45,147.30	422.60	37.88	160.08 ₪

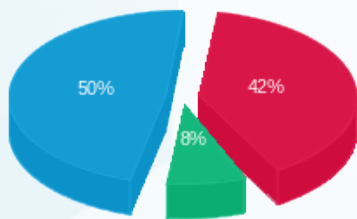
סה"כ לדייר:

פסגה	גבע	שפל	סה"כ	שיא ביקוש
180.38	49.39	455.73	685.49	9.14
₪ 142.54	₪ 27.68	₪ 171.29	₪ 341.50	

סה"כ צריכה
 סה"כ לתשלום

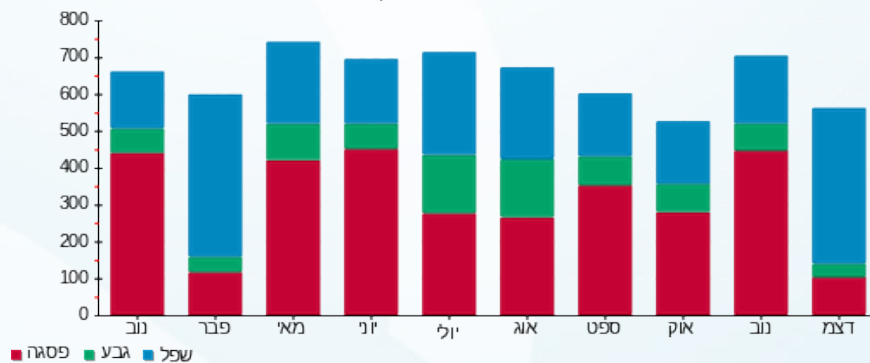
38.53 ₪	תשלום קבוע תשלום עבור גודל חיבור בKVA (3x40) סה"כ מע"מ 17.00%	
7.45 ₪		
387.49 ₪		
65.87 ₪		
453.36 ₪	סה"כ לתשלום	כולל מע"מ

התפלגות חיוב בש"ח לפי תע"ז



פסגה (142.54 ₪) 50%
 גבע (27.68 ₪) 8%
 שפל (171.29 ₪) 42%

הסטוריית צריכה בקוט"ש





27/12/22

תאריך הפקה:

שם דייר: חן יאיר (קומה 8)
שם אתר: מגדלי שקל בני ברק

25/12/22

תאריך קריאה נוכחית:

25/11/22

תאריך קריאה קודמת:

לקוח/ה נכבד/ה, אנו מתכבדים להגיש את חישוב צריכת החשמל לתקופה 25/12/22 - 25/11/22:

חן יאיר (קומה 8) - 2 - (3x80)00024957

סוג תעריף	סוג צריכה	קריאה קודמת	קריאה נוכחית	סה"כ צריכה בקוט"ש	מחיר לקוט"ש בא"ג	סה"כ לתשלום
פרטי חשבון עבור תאריכים:						
777	פסגה	25/11/22	30/11/22	110.22	49.77	54.86 ₪
778	גבע	92,773.07	92,791.86	18.79	41.06	7.72 ₪
779	שפל	104,732.90	104,773.98	41.08	33.83	13.90 ₪
פרטי חשבון עבור תאריכים:						
777	פסגה	177,196.48	177,370.63	174.16	103.20	179.73 ₪
778	גבע	92,791.86	92,832.64	40.79	62.21	25.37 ₪
779	שפל	104,773.98	105,293.26	519.28	37.88	196.70 ₪

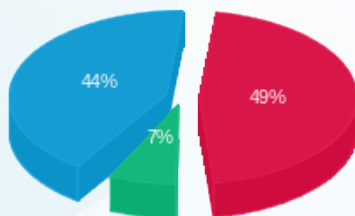
סה"כ לדייר:

פסגה	גבע	שפל	סה"כ	שיא ביקוש
284.38	59.58	560.36	904.32	7.08
₪ 234.59	₪ 33.09	₪ 210.60	₪ 478.28	

סה"כ צריכה
סה"כ לתשלום

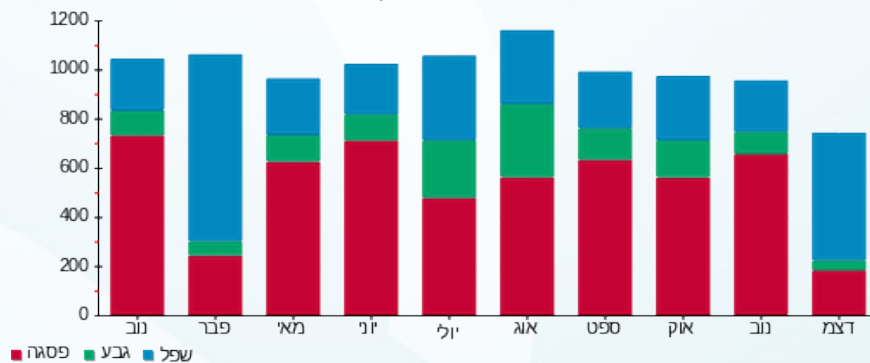
38.53 ₪	תשלום קבוע תשלום עבור גודל חיבור בKVA (3x80) סה"כ מע"מ 17.00%	סה"כ לתשלום
14.91 ₪		
531.72 ₪		
90.39 ₪		
622.11 ₪	כולל מע"מ	

התפלגות חיוב בש"ח לפי תעו"ז



פסגה (234.59 ₪)
גבע (33.09 ₪)
שפל (210.60 ₪)

הסטוריית צריכה בקוט"ש





27/12/22

תאריך הפקה:

שם דייר: יניב בשן רו"ח (קומה 6)

25/12/22

תאריך קריאה נוכחי:

שם אתר: מגדלי שקל בני ברק

25/11/22

תאריך קריאה קודמת:

לקוח/ה נכבד/ה, אנו מתכבדים להגיש את חישוב צריכת החשמל לתקופה 25/12/22 - 25/11/22:

יניב בשן רו"ח (קומה 6) - 3 - 00022702(3x25)

סה"כ לתשלום	מחיר לקוט"ש בא"ג	סה"כ צריכה בקוט"ש	קריאה נוכחית	קריאה קודמת	סוג צריכה	סוג תעריף
			30/11/22	25/11/22	פרטי חשבון עבור תאריכים:	
16.80 ₪	49.77	33.75	30,763.31	30,729.55	פסגה	777
2.45 ₪	41.06	5.97	8,258.37	8,252.40	גבע	778
4.76 ₪	33.83	14.06	28,506.37	28,492.31	שפל	779
			25/12/22	01/12/22	פרטי חשבון עבור תאריכים:	
39.80 ₪	103.20	38.56	30,801.87	30,763.31	פסגה	777
10.37 ₪	62.21	16.67	8,275.04	8,258.37	גבע	778
66.98 ₪	37.88	176.81	28,683.18	28,506.37	שפל	779

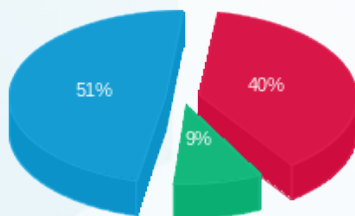
סה"כ לדייר:

שיא ביקוש	סה"כ	שפל	גבע	פסגה
2.18	285.82	190.87	22.64	72.31
	141.15 ₪	71.73 ₪	12.82 ₪	56.59 ₪

סה"כ צריכה
סה"כ לתשלום

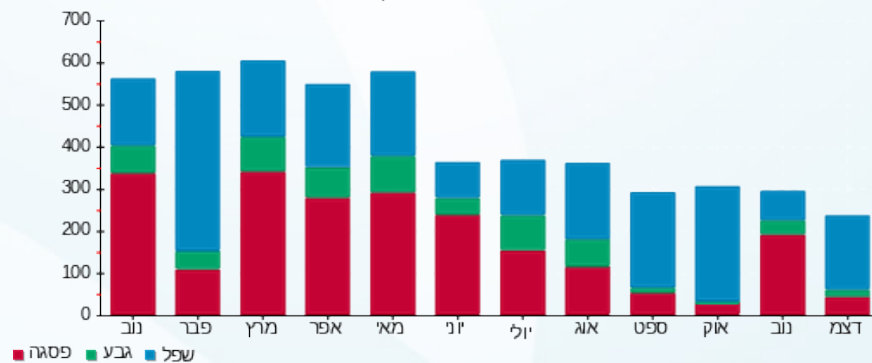
38.53 ₪	תשלום קבוע תשלום עבור גודל חיבור בKVA (3x25) סה"כ מע"מ 17.00%	סה"כ לתשלום
4.66 ₪		
184.34 ₪		
31.34 ₪		
215.67 ₪		כולל מע"מ

התפלגות חיוב בש"ח לפי תע"ז



פסגה (56.59 ₪)
גבע (12.82 ₪)
שפל (71.73 ₪)

הסטוריית צריכה בקוט"ש



27/12/22 תאריך הפקה:
 25/12/22 תאריך קריאה נוכחי:
 25/11/22 תאריך קריאה קודמת:

שם דייר: כספי אדריכלים (קומה 5)
 שם אתר: מגדלי שקל בני ברק

לקוח/ה נכבד/ה, אנו מתכבדים להגיש את חישוב צריכת החשמל לתקופה 25/12/22 - 25/11/22:

כספי אדריכלים (קומה 5) - 2 - 00022685 (3x40)

סוג תעריף	סוג צריכה	קריאה קודמת	קריאה נוכחית	סה"כ צריכה בקוט"ש	מחיר לקוט"ש בא"ג	סה"כ לתשלום
פרטי חשבון עבור תאריכים:						
		25/11/22	30/11/22			
777	פסגה	176,690.71	176,809.46	118.75	49.77	59.10 ₪
778	גבע	144,482.11	144,491.57	9.46	41.06	3.89 ₪
779	שפל	136,669.27	136,693.00	23.73	33.83	8.03 ₪
פרטי חשבון עבור תאריכים:						
		01/12/22	25/12/22			
777	פסגה	176,809.46	176,927.15	117.69	103.20	121.46 ₪
778	גבע	144,491.57	144,534.58	43.01	62.21	26.76 ₪
779	שפל	136,693.00	137,101.72	408.71	37.88	154.82 ₪

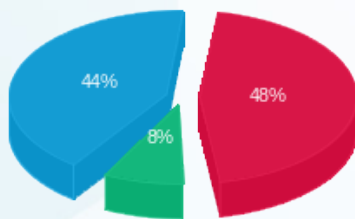
סה"כ לדייר:

פסגה	גבע	שפל	סה"כ	שיא ביקוש
236.44	52.48	432.45	721.36	7.17
180.56 ₪	30.64 ₪	162.85 ₪	374.05 ₪	

סה"כ צריכה
 סה"כ לתשלום

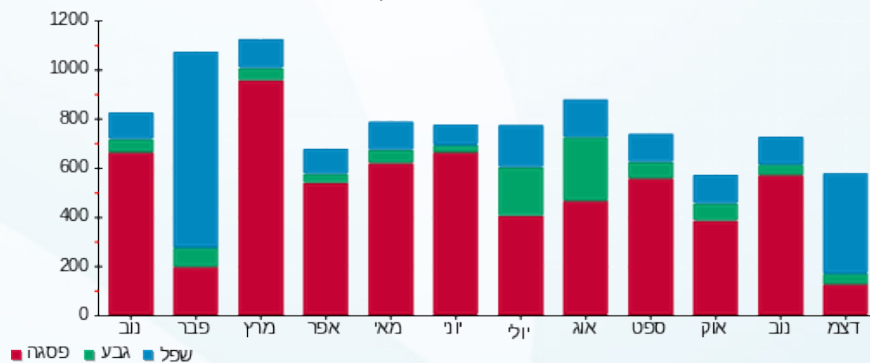
38.53 ₪	תשלום קבוע תשלום עבור גודל חיבור בKVA (3x40) סה"כ מע"מ 17.00%	
7.45 ₪		
420.04 ₪		
71.41 ₪		
491.44 ₪	סה"כ לתשלום	כולל מע"מ

התפלגות חיוב בש"ח לפי תעו"ז



פסגה (180.56 ₪)
 גבע (30.64 ₪)
 שפל (162.85 ₪)

הסטוריית צריכה בקוט"ש



27/12/22 תאריך הפקה:
 25/12/22 תאריך קריאה נוכחית:
 25/11/22 תאריך קריאה קודמת:

שם דייר: מוקמאל מנשה (קומה 6)
 שם אתר: מגדלי שקל בני ברק

לקוח/ה נכבד/ה, אנו מתכבדים להגיש את חישוב צריכת החשמל לתקופה 25/12/22 - 25/11/22:

מוקמאל מנשה (קומה 6) - 4 - 00025220 (3x32)

סוג תעריף	סוג צריכה	קריאה קודמת	קריאה נוכחית	סה"כ צריכה בקוט"ש	מחיר לקוט"ש בא"ג	סה"כ לתשלום
פרטי חשבון עבור תאריכים:						
777	פסגה	25/11/22	30/11/22	20.46	49.77	10.18 ₪
778	גבע	9,666.85	9,670.84	3.99	41.06	1.64 ₪
779	שפל	7,341.26	7,343.03	1.77	33.83	0.60 ₪
פרטי חשבון עבור תאריכים:						
777	פסגה	18,548.16	18,551.50	3.35	103.20	3.46 ₪
778	גבע	9,670.84	9,677.77	6.94	62.21	4.31 ₪
779	שפל	7,343.03	7,429.55	86.52	37.88	32.77 ₪

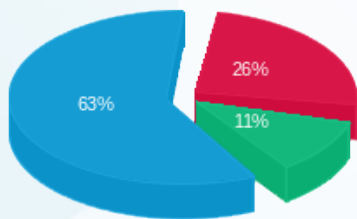
סה"כ לדייר:

פסגה	גבע	שפל	סה"כ	שיא ביקוש
23.80	10.92	88.28	123.01	2.33
13.64 ₪	5.95 ₪	33.37 ₪	52.96 ₪	

סה"כ צריכה
 סה"כ לתשלום

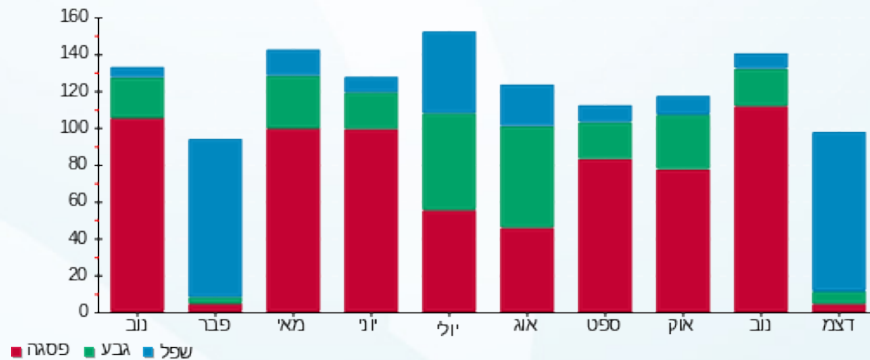
תשלום קבוע	תשלום עבור גודל חיבור בKVA (3x32)	סה"כ	מע"מ 17.00%	סה"כ לתשלום	כולל מע"מ
38.53 ₪	5.96 ₪	97.45 ₪	16.57 ₪	114.02 ₪	

התפלגות חיוב בש"ח לפי תע"ז



פסגה (13.64 ₪)
 גבע (5.95 ₪)
 שפל (33.37 ₪)

הסטוריית צריכה בקוט"ש



27/12/22 תאריך הפקה:
 25/12/22 תאריך קריאה נוכחית:
 25/11/22 תאריך קריאה קודמת:

שם דייר: מטב - עמותה לשרותי טיפול ורווחה (קומה 9)
 שם אתר: מגדלי שקל בני ברק

לקוח/ה נכבד/ה, אנו מתכבדים להגיש את חישוב צריכת החשמל לתקופה 25/12/22 - 25/11/22:

מטב - עמותה לשרותי טיפול ורווחה (קומה 9) - 8 - 00024971(3x40)

סוג תעריף	סוג צריכה	קריאה קודמת	קריאה נוכחית	סה"כ צריכה בקוט"ש	מחיר לקוט"ש בא"ג	סה"כ לתשלום
פרטי חשבון עבור תאריכים:						
777	פסגה	25/11/22	30/11/22	138.93	49.77	69.15 ₪
778	גבע	41,405.02	41,416.22	11.20	41.06	4.60 ₪
779	שפל	69,416.39	69,430.86	14.47	33.83	4.90 ₪
פרטי חשבון עבור תאריכים:						
777	פסגה	101,230.06	101,310.33	80.26	103.20	82.83 ₪
778	גבע	41,416.22	41,460.24	44.02	62.21	27.39 ₪
779	שפל	69,430.86	70,017.84	586.98	37.88	222.35 ₪

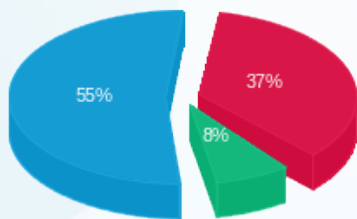
סה"כ לדייר:

פסגה	גבע	שפל	סה"כ	שיא ביקוש
219.20	55.23	601.45	875.87	9.76
151.98 ₪	31.99 ₪	227.24 ₪	411.21 ₪	

סה"כ צריכה
 סה"כ לתשלום

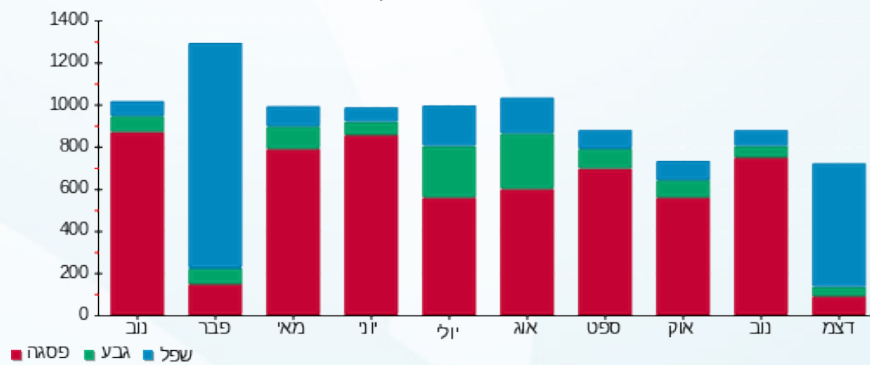
38.53 ₪	תשלום קבוע תשלום עבור גודל חיבור בKVA (3x40) סה"כ מע"מ 17.00%	סה"כ לתשלום
7.45 ₪		
457.19 ₪		
77.72 ₪		
534.91 ₪	כולל מע"מ	

התפלגות חיוב בש"ח לפי תע"ז



פסגה (151.98 ₪)
 גבע (31.99 ₪)
 שפל (227.24 ₪)

הסטוריית צריכה בקוט"ש





27/12/22

תאריך הפקדה:

שם דייר: מי ברק (קומה 9)
שם אתר: מגדלי שקל בני ברק

25/12/22

תאריך קריאה נוכחית:

25/11/22

תאריך קריאה קודמת:

לקוח/ה נכבד/ה, אנו מתכבדים להגיש את חישוב צריכת החשמל לתקופה 25/12/22 - 25/11/22:

מי ברק (קומה 9) - 6 - (3x40)00024971

סוג תעריף	סוג צריכה	קריאה קודמת	קריאה נוכחית	סה"כ צריכה בקוט"ש	מחיר לקוט"ש בא"ג	סה"כ לתשלום
פרטי חשבון עבור תאריכים:						
		25/11/22	30/11/22			
777	פסגה	183,465.96	183,587.42	121.46	49.77	60.45 ₪
778	גבע	87,756.11	87,781.08	24.97	41.06	10.25 ₪
779	שפל	95,105.85	95,165.04	59.20	33.83	20.03 ₪
פרטי חשבון עבור תאריכים:						
		01/12/22	25/12/22			
777	פסגה	183,587.42	183,732.46	145.04	103.20	149.68 ₪
778	גבע	87,781.08	87,839.59	58.51	62.21	36.40 ₪
779	שפל	95,165.04	95,765.79	600.74	37.88	227.56 ₪

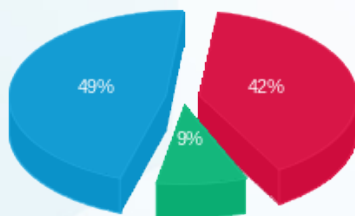
סה"כ לדייר:

פסגה	גבע	שפל	סה"כ	שיא ביקוש
266.50	83.48	659.94	1,009.92	7.32
₪ 210.13	₪ 46.65	₪ 247.59	₪ 504.37	

סה"כ צריכה
סה"כ לתשלום

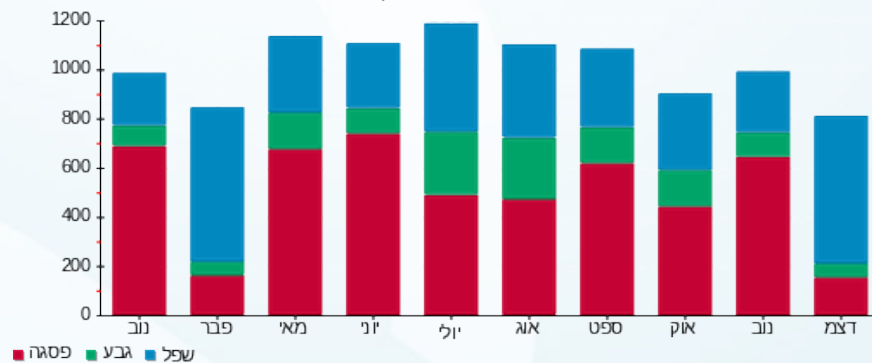
38.53 ₪	<p>תשלום קבוע</p> <p>תשלום עבור גודל חיבור בKVA (3x40)</p> <p>סה"כ</p> <p>מע"מ 17.00%</p>	<p>סה"כ לתשלום</p>
7.45 ₪		
550.35 ₪		
93.56 ₪		
643.91 ₪		<p>כולל מע"מ</p>

התפלגות חיוב בש"ח לפי תע"ז



פסגה (210.13 ₪) 49%
גבע (46.65 ₪) 9%
שפל (247.59 ₪) 42%

הסטוריית צריכה בקוט"ש



27/12/22 תאריך הפקה:
 25/12/22 תאריך קריאה נוכחית:
 25/11/22 תאריך קריאה קודמת:

שם דייר: מי ברק 01 (קומה 5)
 שם אתר: מגדלי שקל בני ברק

לקוח/ה נכבד/ה, אנו מתכבדים להגיש את חישוב צריכת החשמל לתקופה 25/12/22 - 25/11/22:

מי ברק (קומה 5) - 6 - 00022702(3x160)

סוג תעריף	סוג צריכה	קריאה קודמת	קריאה נוכחית	סה"כ צריכה בקוט"ש	מחיר לקוט"ש בא"ג	סה"כ לתשלום
פרטי חשבון עבור תאריכים:						
777	פסגה	25/11/22	30/11/22	166.37	49.77	82.80 ₪
778	גבע	113,459.14	113,480.57	21.44	41.06	8.80 ₪
779	שפל	338,326.29	338,379.40	53.11	33.83	17.97 ₪
פרטי חשבון עבור תאריכים:						
777	פסגה	398,663.78	398,869.50	205.73	103.20	212.31 ₪
778	גבע	113,480.57	113,557.93	77.35	62.21	48.12 ₪
779	שפל	338,379.40	339,169.19	789.79	37.88	299.17 ₪

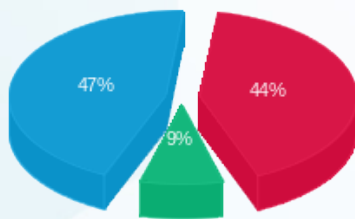
סה"כ לדייר:

פסגה	גבע	שפל	סה"כ	שיא ביקוש
372.10	98.79	842.90	1,313.79	13.49
₪ 295.11	₪ 56.92	₪ 317.14	₪ 669.17	

סה"כ צריכה
 סה"כ לתשלום

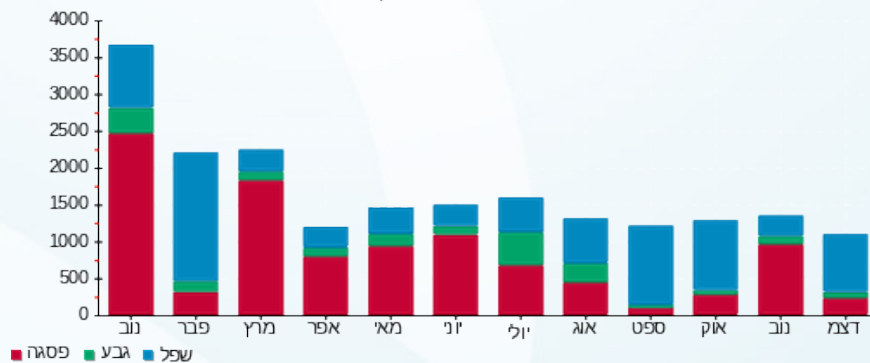
38.53 ₪	תשלום קבוע תשלום עבור גודל חיבור בKVA (3x160) סה"כ מע"מ 17.00%	סה"כ לתשלום
29.82 ₪		
737.52 ₪		
125.38 ₪		
862.90 ₪	כולל מע"מ	

התפלגות חיוב בש"ח לפי תעו"ז



פסגה (295.11 ₪) 47%
 גבע (56.92 ₪) 9%
 שפל (317.14 ₪) 44%

הסטוריית צריכה בקוט"ש



27/12/22 תאריך הפקה:
 25/12/22 תאריך קריאה נוכחית:
 25/11/22 תאריך קריאה קודמת:

שם דייר: מי ברק 02 (קומה 5)
 שם אתר: מגדלי שקל בני ברק

לקוח/ה נכבד/ה, אנו מתכבדים להגיש את חישוב צריכת החשמל לתקופה 25/11/22 - 25/12/22:

מי ברק 02 (קומה 5) - 2 - 00022702 (3x100)

סוג תעריף	סוג צריכה	קריאה קודמת	קריאה נוכחית	סה"כ צריכה בקוט"ש	מחיר לקוט"ש בא"ג	סה"כ לתשלום
פרטי חשבון עבור תאריכים:						
		25/11/22	30/11/22			
777	פסגה	136,226.97	136,457.60	230.64	49.77	114.79 ₪
778	גבע	32,979.04	33,022.63	43.59	41.06	17.90 ₪
779	שפל	118,722.43	118,823.38	100.95	33.83	34.15 ₪
פרטי חשבון עבור תאריכים:						
		01/12/22	25/12/22			
777	פסגה	136,457.60	136,805.75	348.15	103.20	359.29 ₪
778	גבע	33,022.63	33,159.18	136.55	62.21	84.95 ₪
779	שפל	118,823.38	120,123.60	1,300.22	37.88	492.52 ₪

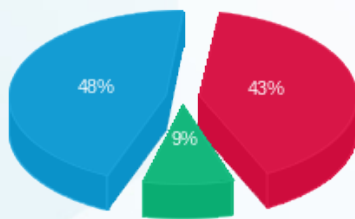
סה"כ לדייר:

פסגה	גבע	שפל	סה"כ	שיא ביקוש
578.78	180.14	1,401.17	2,160.09	25.37
₪ 474.08	₪ 102.84	₪ 526.68	₪ 1,103.60	

סה"כ צריכה
 סה"כ לתשלום

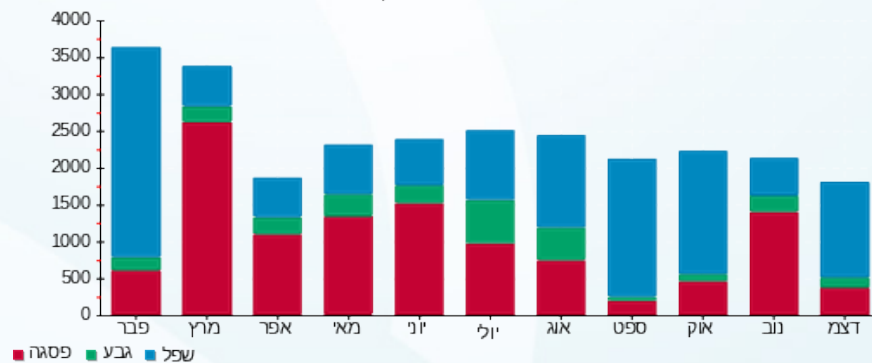
38.53 ₪	תשלום קבוע תשלום עבור גודל חיבור בKVA (3x100) סה"כ מע"מ 17.00%	
18.64 ₪		
1,160.76 ₪		
197.33 ₪		
1,358.09 ₪	סה"כ לתשלום	כולל מע"מ

התפלגות חיוב בש"ח לפי תעו"ז



פסגה (₪ 474.08)
 גבע (₪ 102.84)
 שפל (₪ 526.68)

הסטוריית צריכה בקוט"ש





27/12/22 תאריך הפקה:
 25/12/22 תאריך קריאה נוכחית:
 25/11/22 תאריך קריאה קודמת:

שם דייר: מיזוג אוויר
 שם אתר: מגדלי שקל בני ברק

לקוח/ה נכבד/ה, אנו מתכבדים להגיש את חישוב צריכת החשמל לתקופה 25/12/22 - 25/11/22:

צילר 4 - 1 - 00025494 (0x0)

סוג תעריף	סוג צריכה	קריאה קודמת	קריאה נוכחית	סה"כ צריכה בקוט"ש	מחיר לקוט"ש בא"ג	סה"כ לתשלום
פרטי חשבון עבור תאריכים:						
		25/11/22	30/11/22			
777	פסגה	1,796,508.48	1,796,508.46	-0.02	49.77	₪ -0.01
778	גבע	625,187.22	625,187.20	-0.02	41.06	₪ -0.01
779	שפל	373,549.62	373,549.62	0.00	33.83	₪ 0.00
פרטי חשבון עבור תאריכים:						
		01/12/22	25/12/22			
777	פסגה	1,796,508.46	1,796,508.40	-0.06	103.20	₪ -0.06
778	גבע	625,187.20	625,187.18	-0.02	62.21	₪ -0.01
779	שפל	373,549.62	373,549.56	-0.06	37.88	₪ -0.02

צילר 2 - 2 - 00025494 (0x0)

סוג תעריף	סוג צריכה	קריאה קודמת	קריאה נוכחית	סה"כ צריכה בקוט"ש	מחיר לקוט"ש בא"ג	סה"כ לתשלום
פרטי חשבון עבור תאריכים:						
		25/11/22	30/11/22			
777	פסגה	2,020,211.45	2,020,211.48	0.03	49.77	₪ 0.01
778	גבע	765,058.87	765,058.87	0.00	41.06	₪ 0.00
779	שפל	465,168.36	465,168.40	0.04	33.83	₪ 0.01
פרטי חשבון עבור תאריכים:						
		01/12/22	25/12/22			
777	פסגה	2,020,211.48	2,020,211.60	0.12	103.20	₪ 0.12
778	גבע	765,058.87	765,058.86	-0.01	62.21	₪ -0.01
779	שפל	465,168.40	465,168.59	0.19	37.88	₪ 0.07

לוח משאבות צילרים - 4 - 00025494 (0x0)

סוג תעריף	סוג צריכה	קריאה קודמת	קריאה נוכחית	סה"כ צריכה בקוט"ש	מחיר לקוט"ש בא"ג	סה"כ לתשלום
פרטי חשבון עבור תאריכים:						
		25/11/22	30/11/22			
777	פסגה	2,423,709.42	2,427,083.38	3,373.96	49.77	₪ 1,679.22
778	גבע	1,255,614.16	1,257,004.22	1,390.06	41.06	₪ 570.76
779	שפל	2,851,453.14	2,853,994.44	2,541.29	33.83	₪ 859.72
פרטי חשבון עבור תאריכים:						
		01/12/22	25/12/22			





לוח משאבות צילרים - 4 - 00025494(0x0)

סוג תעריף	סוג צריכה	קריאה קודמת	קריאה נוכחית	סה"כ צריכה בקוט"ש	מחיר לקוט"ש בא"ג	סה"כ לתשלום
777	פסגה	2,427,083.38	2,433,894.18	6,810.80	103.20	7,028.75 ₪
778	גבע	1,257,004.22	1,259,980.96	2,976.74	62.21	1,851.83 ₪
779	שפל	2,853,994.44	2,874,735.38	20,740.94	37.88	7,856.67 ₪

צילר 3 - 1 - 00025507(0x0)

סוג תעריף	סוג צריכה	קריאה קודמת	קריאה נוכחית	סה"כ צריכה בקוט"ש	מחיר לקוט"ש בא"ג	סה"כ לתשלום
פרטי חשבון עבור תאריכים:						
		25/11/22	30/11/22			
777	פסגה	1,725,728.65	1,726,172.76	444.11	49.77	221.03 ₪
778	גבע	664,956.62	665,033.39	76.77	41.06	31.52 ₪
779	שפל	341,036.53	341,036.22	-0.31	33.83	-0.10 ₪
פרטי חשבון עבור תאריכים:						
		01/12/22	25/12/22			
777	פסגה	1,726,172.76	1,726,662.85	490.09	103.20	505.77 ₪
778	גבע	665,033.39	667,157.05	2,123.66	62.21	1,321.13 ₪
779	שפל	341,036.22	342,330.24	1,294.02	37.88	490.17 ₪

צילר 3 - 1 - 00025507(0x0)

סוג תעריף	סוג צריכה	קריאה קודמת	קריאה נוכחית	סה"כ צריכה בקוט"ש	מחיר לקוט"ש בא"ג	סה"כ לתשלום
פרטי חשבון עבור תאריכים:						
		25/11/22	30/11/22			
777	פסגה	1,553,126.24	1,556,276.45	3,150.21	49.77	1,567.86 ₪
778	גבע	522,200.13	522,809.48	609.35	41.06	250.20 ₪
779	שפל	347,340.32	347,350.23	9.91	33.83	3.35 ₪
פרטי חשבון עבור תאריכים:						
		01/12/22	25/12/22			
777	פסגה	1,556,276.45	1,560,033.74	3,757.29	103.20	3,877.52 ₪
778	גבע	522,809.48	524,470.14	1,660.66	62.21	1,033.10 ₪
779	שפל	347,350.23	355,914.02	8,563.79	37.88	3,243.96 ₪

לוח מגדלי מים ת"א - 4 - 00025507(0x0)

סוג תעריף	סוג צריכה	קריאה קודמת	קריאה נוכחית	סה"כ צריכה בקוט"ש	מחיר לקוט"ש בא"ג	סה"כ לתשלום
פרטי חשבון עבור תאריכים:						
		25/11/22	30/11/22			
777	פסגה	353,860.64	353,860.66	0.02	49.77	0.01 ₪
778	גבע	268,165.39	268,165.40	0.004	41.06	0.00 ₪
779	שפל	308,381.02	308,381.02	0.004	33.83	0.00 ₪
פרטי חשבון עבור תאריכים:						
		01/12/22	25/12/22			





לוח מגדלי מים ת"א - 4 - (0x0)00025507

סוג תעריף	סוג צריכה	קריאה קודמת	קריאה נוכחית	סה"כ צריכה בקוט"ש	מחיר לקוט"ש בא"ג	סה"כ לתשלום
777	פסגה	353,860.66	353,860.70	0.04	103.20	0.04 ₪
778	גבע	268,165.40	268,165.41	0.01	62.21	0.01 ₪
779	שפל	308,381.02	308,381.11	0.08	37.88	0.03 ₪

יח' אויר צח חיוני - 5 - (0x0)00025507

סוג תעריף	סוג צריכה	קריאה קודמת	קריאה נוכחית	סה"כ צריכה בקוט"ש	מחיר לקוט"ש בא"ג	סה"כ לתשלום
פרטי חשבון עבור תאריכים:						
		25/11/22	30/11/22			
777	פסגה	771,952.59	772,448.14	495.55	49.77	246.63 ₪
778	גבע	395,273.47	395,507.30	233.83	41.06	96.01 ₪
779	שפל	899,515.81	900,076.26	560.45	33.83	189.60 ₪
פרטי חשבון עבור תאריכים:						
		01/12/22	25/12/22			
777	פסגה	772,448.14	773,441.46	993.33	103.20	1,025.11 ₪
778	גבע	395,507.30	396,031.23	523.93	62.21	325.94 ₪
779	שפל	900,076.26	903,997.25	3,920.98	37.88	1,485.27 ₪

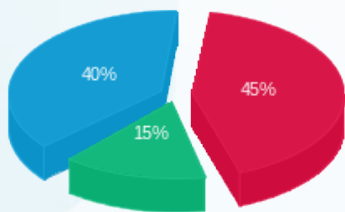
סה"כ לדירי:

פסגה	גבע	שפל	סה"כ	שיא ביקוש
19,515.47	9,594.96	37,631.33	66,741.77	424.76
16,152.02 ₪	5,480.46 ₪	14,128.74 ₪	35,761.22 ₪	

סה"כ צריכה
סה"כ לתשלום

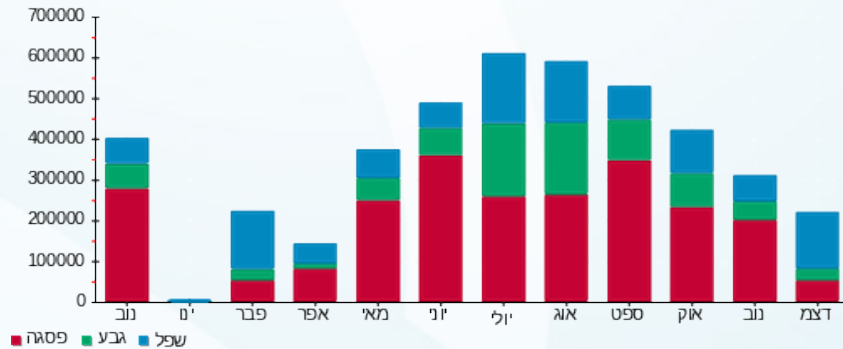
תשלום קבוע	תשלום עבור גודל חיבור בKVA (0x0)	סה"כ	מע"מ 17.00%	סה"כ לתשלום	כולל מע"מ
214.45 ₪	0.00 ₪	35,975.67 ₪	6,115.86 ₪	42,091.54 ₪	

התפלגות חיוב בש"ח לפי תעו"ז



פסגה (16,152.02 ₪)
גבע (5,480.46 ₪)
שפל (14,128.74 ₪)

הסטוריית צריכה בקוט"ש





27/12/22

תאריך הפקה:

שם דייר: מכללה למנהל קמפוס בני ברק (קומה 7)

25/12/22

תאריך קריאה נוכחית:

שם אתר: מגדלי שקל בני ברק

25/11/22

תאריך קריאה קודמת:

לקוח/ה נכבד/ה, אנו מתכבדים להגיש את חישוב צריכת החשמל לתקופה 25/12/22 - 25/11/22:
מכללה למנהל קמפוס בני ברק (קומה 7) - 1 - 7 - 00022781(1x200)

סוג תעריף	סוג צריכה	קריאה קודמת	קריאה נוכחית	סה"כ צריכה בקוט"ש	מחיר לקוט"ש בא"ג	סה"כ לתשלום
פרטי חשבון עבור תאריכים:						
		25/11/22	30/11/22			
777	פסגה	153,866.00	154,023.31	157.32	49.77	78.30 ₪
778	גבע	100,981.66	101,039.92	58.26	41.06	23.92 ₪
779	שפל	188,995.85	189,080.97	85.12	33.83	28.80 ₪
פרטי חשבון עבור תאריכים:						
		01/12/22	25/12/22			
777	פסגה	154,023.31	154,362.70	339.38	103.20	350.24 ₪
778	גבע	101,039.92	101,117.71	77.79	62.21	48.39 ₪
779	שפל	189,080.97	189,881.96	800.98	37.88	303.41 ₪

מכללה למנהל קמפוס בני ברק (קומה 7) - 2 - 8 - 00022781(1x200)

סוג תעריף	סוג צריכה	קריאה קודמת	קריאה נוכחית	סה"כ צריכה בקוט"ש	מחיר לקוט"ש בא"ג	סה"כ לתשלום
פרטי חשבון עבור תאריכים:						
		25/11/22	30/11/22			
777	פסגה	79,651.33	79,801.19	149.86	49.77	74.58 ₪
778	גבע	45,969.08	46,022.43	53.35	41.06	21.90 ₪
779	שפל	101,174.26	101,245.61	71.35	33.83	24.14 ₪
פרטי חשבון עבור תאריכים:						
		01/12/22	25/12/22			
777	פסגה	79,801.19	80,102.18	300.99	103.20	310.63 ₪
778	גבע	46,022.43	46,095.41	72.98	62.21	45.40 ₪
779	שפל	101,245.61	101,922.76	677.15	37.88	256.50 ₪

מכללה למנהל קמפוס בני ברק (קומה 7) - 3 - 9 - 00022781(1x200)

סוג תעריף	סוג צריכה	קריאה קודמת	קריאה נוכחית	סה"כ צריכה בקוט"ש	מחיר לקוט"ש בא"ג	סה"כ לתשלום
פרטי חשבון עבור תאריכים:						
		25/11/22	30/11/22			
777	פסגה	96,389.63	96,582.20	192.56	49.77	95.84 ₪
778	גבע	55,279.73	55,357.02	77.29	41.06	31.73 ₪
779	שפל	139,812.53	139,938.01	125.49	33.83	42.45 ₪
פרטי חשבון עבור תאריכים:						
		01/12/22	25/12/22			



מכללה למנהל קמפוס בני ברק (קומה 7) - 9 - 3 - 00022781 (1x200)

סוג תעריף	סוג צריכה	קריאה קודמת	קריאה נוכחית	סה"כ צריכה בקוט"ש	מחיר לקוט"ש בא"ג	סה"כ לתשלום
777	פסגה	96,582.20	96,996.42	414.22	103.20	427.47 ₪
778	גבע	55,357.02	55,479.07	122.05	62.21	75.93 ₪
779	שפל	139,938.01	141,012.51	1,074.49	37.88	407.02 ₪

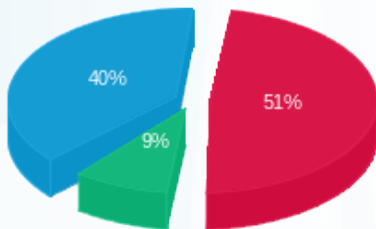
סה"כ לדייר:

פסגה	גבע	שפל	סה"כ	שיא ביקוש
1,554.33	461.72	2,834.59	4,850.63	13.74
1,337.06 ₪	247.28 ₪	1,062.32 ₪	2,646.66 ₪	

סה"כ צריכה
סה"כ לתשלום

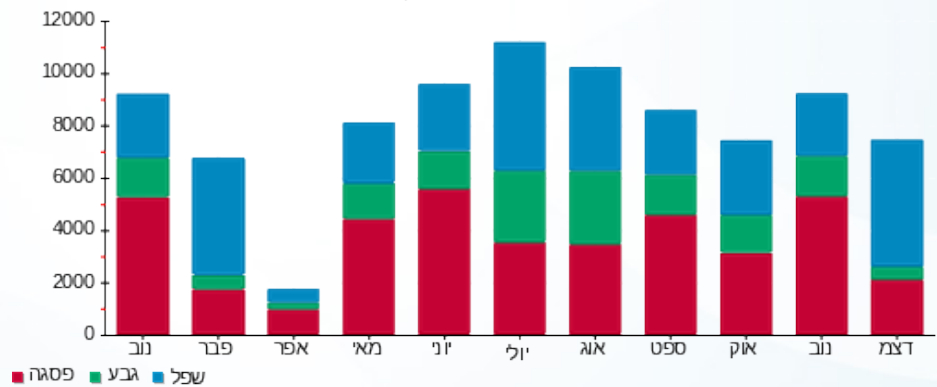
214.45 ₪	תשלום קבוע תשלום עבור גודל חיבור ב KVA (1x600) סה"כ מע"מ 17.00%	
37.27 ₪		
2,898.39 ₪		
492.73 ₪		
3,391.11 ₪	סה"כ לתשלום	כולל מע"מ

התפלגות חיוב בש"ח לפי תעו"ז



■ פסגה (1,337.06 ₪)
■ גבע (247.28 ₪)
■ שפל (1,062.32 ₪)

הסטוריית צריכה בקוט"ש



27/12/22 תאריך הפקה:
 25/12/22 תאריך קריאה נוכחית:
 25/11/22 תאריך קריאה קודמת:

שם דייר: מלאכתם (קומה 1)
 שם אתר: מגדלי שקל בני ברק

לקוח/ה נכבד/ה, אנו מתכבדים להגיש את חישוב צריכת החשמל לתקופה 25/12/22 - 25/11/22:

מלאכתם (קומה 1) - 3 - 00025491 (3x63)

סוג תעריף	סוג צריכה	קריאה קודמת	קריאה נוכחית	סה"כ צריכה בקוט"ש	מחיר לקוט"ש בא"ג	סה"כ לתשלום
פרטי חשבון עבור תאריכים:						
777	פסגה	25/11/22	30/11/22	128.89	49.77	64.15 ₪
778	גבע	72,883.90	72,943.00	59.09	41.06	24.26 ₪
779	שפל	178,837.81	178,949.76	111.95	33.83	37.87 ₪
פרטי חשבון עבור תאריכים:						
777	פסגה	218,728.05	219,002.45	274.40	103.20	283.18 ₪
778	גבע	72,943.00	73,035.07	92.08	62.21	57.28 ₪
779	שפל	178,949.76	179,626.81	677.05	37.88	256.47 ₪

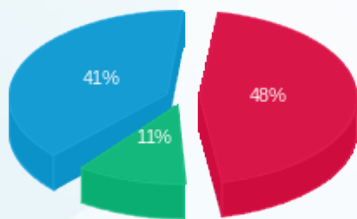
סה"כ לדייר:

פסגה	גבע	שפל	סה"כ	שיא ביקוש
403.28	151.17	789.00	1,343.46	9.89
₪ 347.32	₪ 81.54	₪ 294.34	₪ 723.21	

סה"כ צריכה
 סה"כ לתשלום

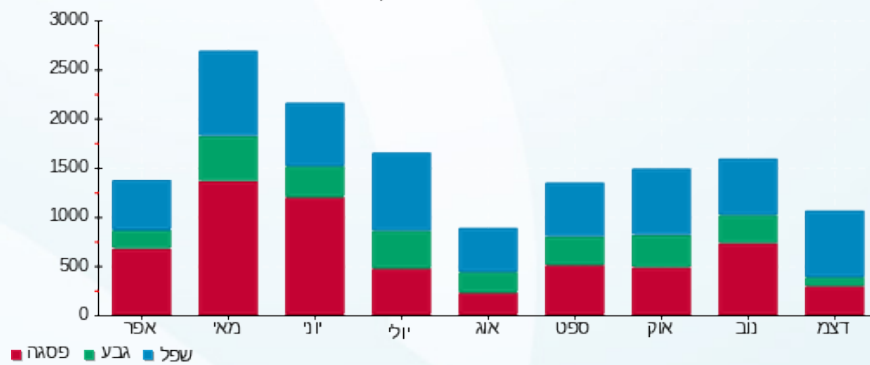
38.53 ₪	תשלום קבוע תשלום עבור גודל חיבור בKVA (3x63) סה"כ מע"מ 17.00%	סה"כ לתשלום
11.74 ₪		
773.48 ₪		
131.49 ₪		
904.97 ₪	כולל מע"מ	

התפלגות חיוב בש"ח לפי תע"ז



פסגה (347.32 ₪) ■
 גבע (81.54 ₪) ■
 שפל (294.34 ₪) ■

הסטוריית צריכה בקוט"ש



27/12/22 תאריך הפקה:
 25/12/22 תאריך קריאה נוכחית:
 25/11/22 תאריך קריאה קודמת:

שם דייר: מנהל האוכלוסין וההגירה
 שם אתר: מגדלי שקל בני ברק

לקוח/ה נכבד/ה, אנו מתכבדים להגיש את חישוב צריכת החשמל לתקופה 25/12/22 - 25/11/22:

מנהל האוכלוסין וההגירה - 1 - 00025220(3x250)

סוג תעריף	סוג צריכה	קריאה קודמת	קריאה נוכחית	סה"כ צריכה בקוט"ש	מחיר לקוט"ש בא"ג	סה"כ לתשלום
פרטי חשבון עבור תאריכים:						
		25/11/22	30/11/22			
777	פסגה	368,013.21	368,555.36	542.15	49.77	269.83 ₪
778	גבע	175,269.11	175,364.61	95.50	41.06	39.21 ₪
779	שפל	288,908.27	289,134.44	226.16	33.83	76.51 ₪
פרטי חשבון עבור תאריכים:						
		01/12/22	25/12/22			
777	פסגה	368,555.36	369,158.86	603.51	103.20	622.82 ₪
778	גבע	175,364.61	175,682.71	318.10	62.21	197.89 ₪
779	שפל	289,134.44	291,741.59	2,607.15	37.88	987.59 ₪

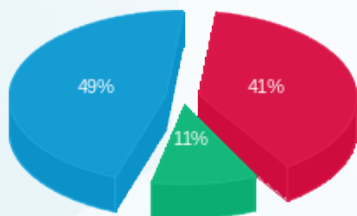
סה"כ לדייר:

פסגה	גבע	שפל	סה"כ	שיא ביקוש
1,145.65	413.60	2,833.31	4,392.57	35.48
₪ 892.64	₪ 237.10	₪ 1,064.10	₪ 2,193.85	

סה"כ צריכה
סה"כ לתשלום

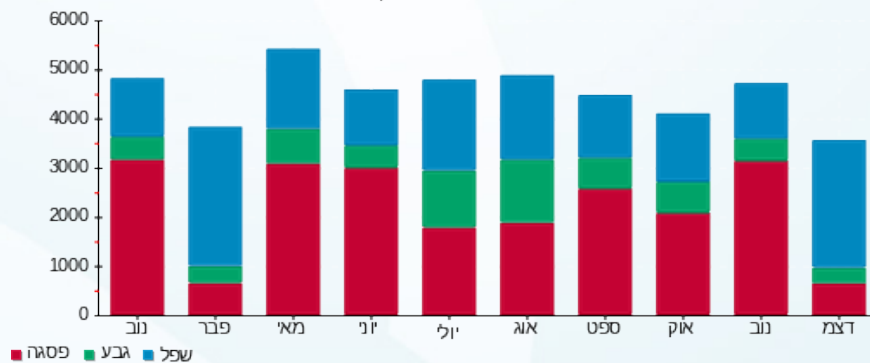
214.45 ₪	תשלום קבוע תשלום עבור גודל חיבור בKVA (3x250) סה"כ מע"מ 17.00%
46.59 ₪	
2,454.89 ₪	
417.33 ₪	
2,872.22 ₪	סה"כ לתשלום
כולל מע"מ	

התפלגות חיוב בש"ח לפי תעו"ז



פסגה (892.64 ₪) 49%
 גבע (237.10 ₪) 11%
 שפל (1,064.10 ₪) 41%

הסטוריית צריכה בקוט"ש





27/12/22

תאריך הפקה:

שם דייר: מפתחים 2 (קומה 12)

25/12/22

תאריך קריאה נוכחי:

שם אתר: מגדלי שקל בני ברק

25/11/22

תאריך קריאה קודמת:

לקוח/ה נכבד/ה, אנו מתכבדים להגיש את חישוב צריכת החשמל לתקופה 25/11/22 - 25/12/22:

מפתחים 2 (קומה 12) - 3 - 00025038 (3x63)

סוג תעריף	סוג צריכה	קריאה קודמת	קריאה נוכחית	סה"כ צריכה בקוט"ש	מחיר לקוט"ש בא"ג	סה"כ לתשלום
פרטי חשבון עבור תאריכים:						
		25/11/22	30/11/22			
777	פסגה	169,528.36	169,739.06	210.70	49.77	104.86 ₪
778	גבע	59,215.95	59,231.89	15.94	41.06	6.54 ₪
779	שפל	104,253.12	104,278.04	24.91	33.83	8.43 ₪
פרטי חשבון עבור תאריכים:						
		01/12/22	25/12/22			
777	פסגה	169,739.06	170,016.56	277.50	103.20	286.38 ₪
778	גבע	59,231.89	59,241.40	9.51	62.21	5.92 ₪
779	שפל	104,278.04	105,111.23	833.19	37.88	315.61 ₪

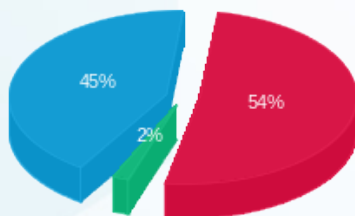
סה"כ לדייר:

פסגה	גבע	שפל	סה"כ	שיא ביקוש
488.19	25.45	858.11	1,371.75	16.71
₪ 391.24	₪ 12.46	₪ 324.04	₪ 727.74	

סה"כ צריכה
סה"כ לתשלום

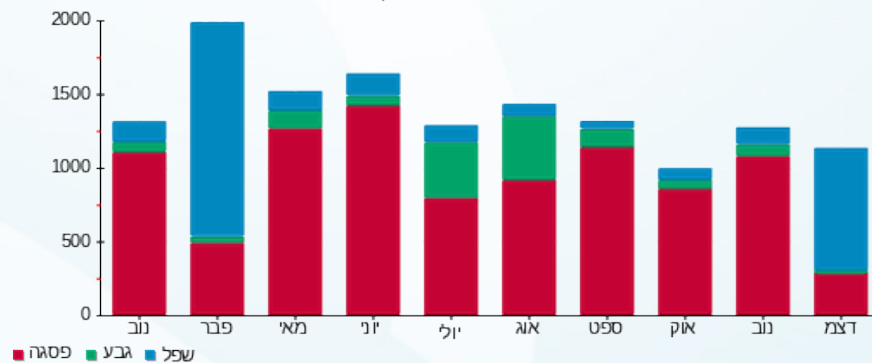
38.53 ₪	תשלום קבוע תשלום עבור גודל חיבור בKVA (3x63) סה"כ מע"מ 17.00%	סה"כ לתשלום
11.74 ₪		
778.01 ₪		
143.82 ₪		
921.83 ₪	כולל מע"מ	

התפלגות חיוב בש"ח לפי תעו"ז



פסגה (391.24 ₪)
גבע (12.46 ₪)
שפל (324.04 ₪)

הסטוריית צריכה בקוט"ש





27/12/22

תאריך הפקדה:

שם דייר: משקאות ישראל
שם אתר: מגדלי שקל בני ברק

25/12/22

תאריך קריאה נוכחית:

25/11/22

תאריך קריאה קודמת:

לקוח/ה נכבד/ה, אנו מתכבדים להגיש את חישוב צריכת החשמל לתקופה 25/12/22 - 25/11/22:

משקאות ישראל - 4 - 00022143 (3x20)

סוג תעריף	סוג צריכה	קריאה קודמת	קריאה נוכחית	סה"כ צריכה בקוט"ש	מחיר לקוט"ש בא"ג	סה"כ לתשלום
פרטי חשבון עבור תאריכים:						
		25/11/22	30/11/22			
777	פסגה	13,010.46	13,035.25	24.79	49.77	12.34 ₪
778	גבע	10,220.17	10,226.64	6.47	41.06	2.66 ₪
779	שפל	13,263.46	13,274.50	11.04	33.83	3.73 ₪
פרטי חשבון עבור תאריכים:						
		01/12/22	25/12/22			
777	פסגה	13,035.25	13,037.87	2.63	103.20	2.71 ₪
778	גבע	10,226.64	10,226.64	0.00	62.21	0.00 ₪
779	שפל	13,274.50	13,283.31	8.81	37.88	3.34 ₪

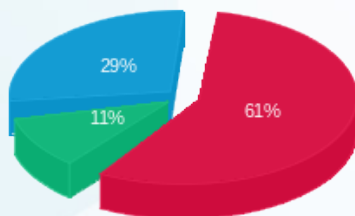
סה"כ לדייר:

פסגה	גבע	שפל	סה"כ	שיא ביקוש
27.41	6.47	19.85	53.74	
15.04 ₪	2.66 ₪	7.07 ₪	24.78 ₪	

סה"כ צריכה
סה"כ לתשלום

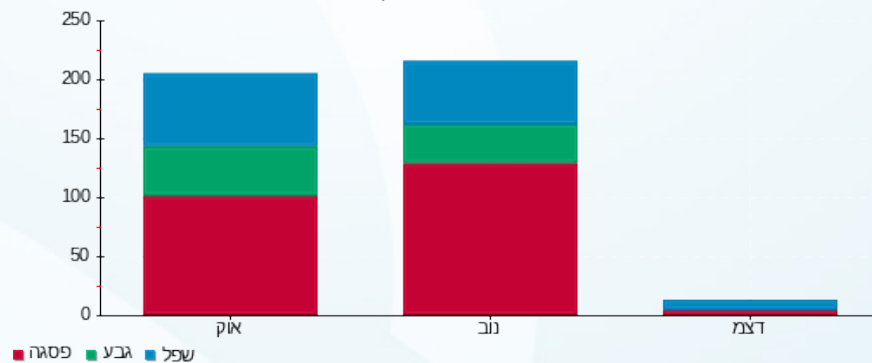
38.53 ₪	תשלום קבוע תשלום עבור גודל חיבור בKVA (3x20) סה"כ מע"מ 17.00%	
3.73 ₪		
67.03 ₪		
11.40 ₪		
78.43 ₪	סה"כ לתשלום	כולל מע"מ

התפלגות חיוב בש"ח לפי תע"ז



פסגה (15.04 ₪)
גבע (2.66 ₪)
שפל (7.07 ₪)

הסטוריית צריכה בקוט"ש



27/12/22 תאריך הפקה:
 25/12/22 תאריך קריאה נוכחית:
 25/11/22 תאריך קריאה קודמת:

שם דייר: נקודת שיווק 1 (קומה 9)
 שם אתר: מגדלי שקל בני ברק

לקוח/ה נכבד/ה, אנו מתכבדים להגיש את חישוב צריכת החשמל לתקופה 25/12/22 - 25/11/22:

נקודת שיווק 1 (קומה 9) - 4 - (3x63)00024971

סוג תעריף	סוג צריכה	קריאה קודמת	קריאה נוכחית	סה"כ צריכה בקוט"ש	מחיר לקוט"ש בא"ג	סה"כ לתשלום
פרטי חשבון עבור תאריכים:						
		25/11/22	30/11/22			
777	פסגה	154,289.98	154,438.20	148.22	49.77	73.77 ₪
778	גבע	64,225.92	64,238.38	12.46	41.06	5.12 ₪
779	שפל	96,763.85	96,793.75	29.89	33.83	10.11 ₪
פרטי חשבון עבור תאריכים:						
		01/12/22	25/12/22			
777	פסגה	154,438.20	154,575.65	137.45	103.20	141.85 ₪
778	גבע	64,238.38	64,274.77	36.38	62.21	22.63 ₪
779	שפל	96,793.75	97,473.71	679.96	37.88	257.57 ₪

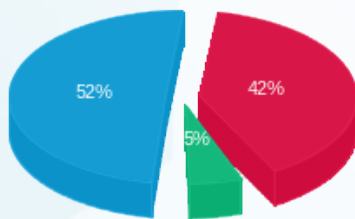
סה"כ לדייר:

פסגה	גבע	שפל	סה"כ	שיא ביקוש
285.67	48.84	709.85	1,044.37	13.33
₪ 215.62	₪ 27.75	₪ 267.68	₪ 511.05	

סה"כ צריכה
 סה"כ לתשלום

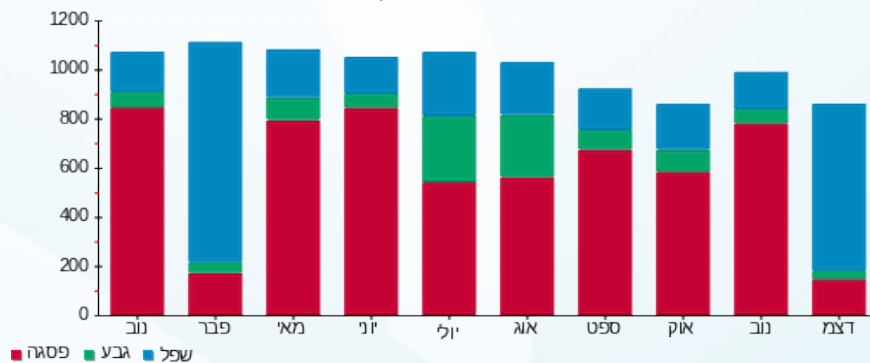
38.53 ₪	תשלום קבוע תשלום עבור גודל חיבור בKVA (3x63) סה"כ מע"מ 17.00%	
11.74 ₪		
561.32 ₪		
95.42 ₪		
656.75 ₪	סה"כ לתשלום	כולל מע"מ

התפלגות חיוב בש"ח לפי תע"ז



פסגה (215.62 ₪)
 גבע (27.75 ₪)
 שפל (267.68 ₪)

הסטוריית צריכה בקוט"ש



27/12/22 תאריך הפקה:
 25/12/22 תאריך קריאה נוכחית:
 25/11/22 תאריך קריאה קודמת:

שם דייר: סבא שלומיז בע"מ (קומה 6)
 שם אתר: מגדלי שקל בני ברק

לקוח/ה נכבד/ה, אנו מתכבדים להגיש את חישוב צריכת החשמל לתקופה 25/12/22 - 25/11/22:

סבא שלומיז בע"מ (קומה 6) - 2 - 00025220 (3x40)

סוג תעריף	סוג צריכה	קריאה קודמת	קריאה נוכחית	סה"כ צריכה בקוט"ש	מחיר לקוט"ש בא"ג	סה"כ לתשלום
פרטי חשבון עבור תאריכים:						
777	פסגה	25/11/22	30/11/22	3.53	49.77	1.76 ₪
778	גבע	50,654.70	50,656.35	1.65	41.06	0.68 ₪
779	שפל	59,534.14	59,538.21	4.07	33.83	1.38 ₪
פרטי חשבון עבור תאריכים:						
777	פסגה	80,316.96	80,322.98	6.02	103.20	6.21 ₪
778	גבע	50,656.35	50,659.30	2.95	62.21	1.83 ₪
779	שפל	59,538.21	59,559.20	20.99	37.88	7.95 ₪

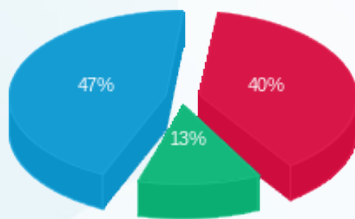
סה"כ לדייר:

פסגה	גבע	שפל	סה"כ	שיא ביקוש
9.55	4.60	25.06	39.21	0.25
₪ 7.97	₪ 2.51	₪ 9.33	₪ 19.81	

סה"כ צריכה
 סה"כ לתשלום

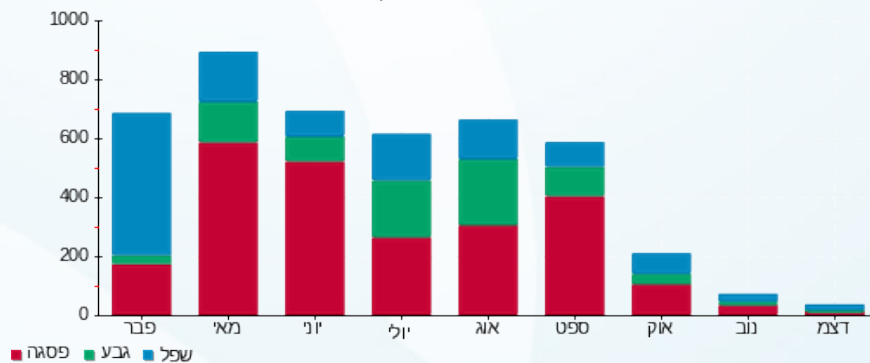
38.53 ₪	תשלום קבוע תשלום עבור גודל חיבור בKVA (3x40) סה"כ מע"מ 17.00%	סה"כ לתשלום
7.45 ₪		
65.80 ₪		
11.21 ₪		
77.01 ₪	כולל מע"מ	

התפלגות חיוב בש"ח לפי תע"ז



■ פסגה (7.97 ₪)
 ■ גבע (2.51 ₪)
 ■ שפל (9.33 ₪)

הסטוריית צריכה בקוט"ש





27/12/22

תאריך הפקה:

שם דייר: סייפליינס (קומה 11)

25/12/22

תאריך קריאה נוכחי:

שם אתר: מגדלי שקל בני ברק

25/11/22

תאריך קריאה קודמת:

לקוח/ה נכבד/ה, אנו מתכבדים להגיש את חישוב צריכת החשמל לתקופה 25/12/22 - 25/11/22:

סייפליינס (קומה 11) - 7 - 00025494(3x40)

סוג תעריף	סוג צריכה	קריאה קודמת	קריאה נוכחית	סה"כ צריכה בקוט"ש	מחיר לקוט"ש בא"ג	סה"כ לתשלום
פרטי חשבון עבור תאריכים:						
777	פסגה	25/11/22	30/11/22	95.29	49.77	47.43 ₪
778	גבע	6,365.24	6,386.35	21.11	41.06	8.67 ₪
779	שפל	21,404.67	21,447.83	43.16	33.83	14.60 ₪
פרטי חשבון עבור תאריכים:						
777	פסגה	25/12/22	01/12/22	128.50	103.20	132.61 ₪
778	גבע	6,386.35	6,423.49	37.13	62.21	23.10 ₪
779	שפל	21,447.83	21,930.77	482.94	37.88	182.94 ₪

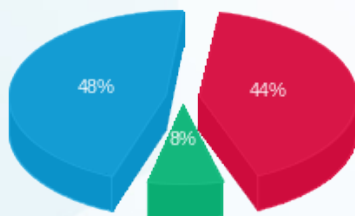
סה"כ לדייר:

פסגה	גבע	שפל	סה"כ	שיא ביקוש
223.79	58.24	526.10	808.14	10.88
180.04 ₪	31.77 ₪	197.54 ₪	409.35 ₪	

סה"כ צריכה
סה"כ לתשלום

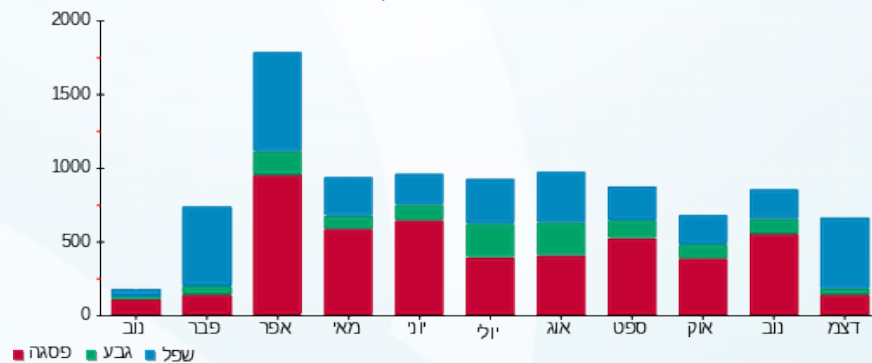
38.53 ₪	<p>תשלום קבוע</p> <p>תשלום עבור גודל חיבור בKVA (3x40)</p> <p>סה"כ</p> <p>מע"מ 17.00%</p>	<p>סה"כ לתשלום</p>
7.45 ₪		
455.33 ₪		
77.41 ₪		
532.74 ₪		<p>כולל מע"מ</p>

התפלגות חיוב בש"ח לפי תעו"ז



פסגה (180.04 ₪)
גבע (31.77 ₪)
שפל (197.54 ₪)

הסטוריית צריכה בקוט"ש





27/12/22

תאריך הפקה:

שם דייר: סלקום (קומה 12 גג)

25/12/22

תאריך קריאה נוכחי:

שם אתר: מגדלי שקל בני ברק

25/11/22

תאריך קריאה קודמת:

לקוח/ה נכבד/ה, אנו מתכבדים להגיש את חישוב צריכת החשמל לתקופה 25/12/22 - 25/11/22:

סלקום (קומה 12 גג) - 1 - 00022175(0x0)

סוג תעריף	סוג צריכה	קריאה קודמת	קריאה נוכחית	סה"כ צריכה בקוט"ש	מחיר לקוט"ש בא"ג	סה"כ לתשלום
פרטי חשבון עבור תאריכים:						
		25/11/22	30/11/22			
777	פסגה	187,223.84	187,290.20	66.36	49.77	33.03 ₪
778	גבע	176,481.44	176,511.54	30.10	41.06	12.36 ₪
779	שפל	187,388.34	187,459.81	71.47	33.83	24.18 ₪
פרטי חשבון עבור תאריכים:						
		01/12/22	25/12/22			
777	פסגה	187,290.20	187,423.75	133.56	103.20	137.83 ₪
778	גבע	176,511.54	176,575.96	64.41	62.21	40.07 ₪
779	שפל	187,459.81	187,934.04	474.23	37.88	179.64 ₪

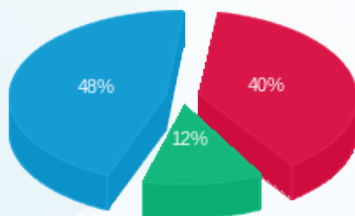
סה"כ לדייר:

פסגה	גבע	שפל	סה"כ	שיא ביקוש
199.91	94.52	545.70	840.13	2.83
170.86 ₪	52.43 ₪	203.82 ₪	427.10 ₪	

סה"כ צריכה
סה"כ לתשלום

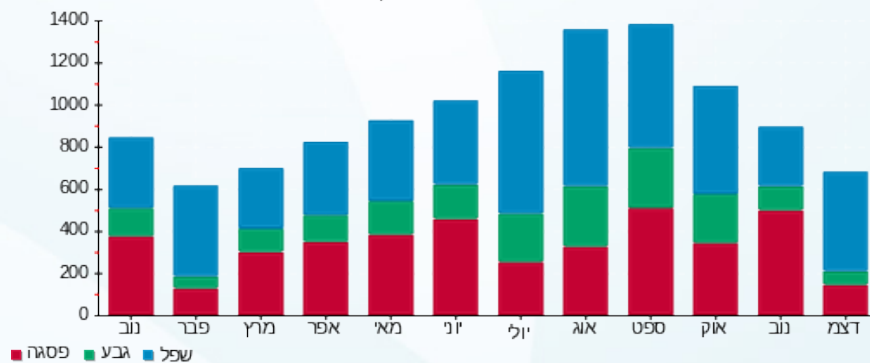
38.53 ₪	תשלום קבוע תשלום עבור גודל חיבור בKVA (0x0) סה"כ מע"מ 17.00%	סה"כ לתשלום
0.00 ₪		
465.63 ₪		
79.16 ₪		
544.79 ₪	כולל מע"מ	

התפלגות חיוב בש"ח לפי תעו"ז



פסגה (170.86 ₪)
גבע (52.43 ₪)
שפל (203.82 ₪)

הסטוריית צריכה בקוט"ש



27/12/22 תאריך הפקה:
 25/12/22 תאריך קריאה נוכחית:
 25/11/22 תאריך קריאה קודמת:

שם דייר: עו"ד גוטליב אליעזר (קומה 12)
 שם אתר: מגדלי שקל בני ברק

לקוח/ה נכבד/ה, אנו מתכבדים להגיש את חישוב צריכת החשמל לתקופה 25/12/22 - 25/11/22:

עו"ד גוטליב אליעזר (קומה 12) - 4 - (3x50)00025038

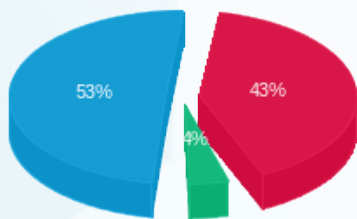
סה"כ לתשלום	מחיר לקוט"ש בא"ג	סה"כ צריכה בקוט"ש	קריאה נוכחית	קריאה קודמת	סוג צריכה	סוג תעריף
			30/11/22	25/11/22	פרטי חשבון עבור תאריכים:	
36.28 ₪	49.77	72.89	65,138.36	65,065.48	פסגה	777
1.57 ₪	41.06	3.83	20,863.10	20,859.28	גבע	778
2.95 ₪	33.83	8.73	33,830.93	33,822.20	שפל	779
			25/12/22	01/12/22	פרטי חשבון עבור תאריכים:	
58.60 ₪	103.20	56.79	65,195.15	65,138.36	פסגה	777
7.26 ₪	62.21	11.67	20,874.77	20,863.10	גבע	778
111.76 ₪	37.88	295.03	34,125.96	33,830.93	שפל	779

סה"כ לדייר:

שיא ביקוש	סה"כ	שפל	גבע	פסגה	
8.69	448.92	303.76	15.49	129.67	סה"כ צריכה
	218.42 ₪	114.71 ₪	8.83 ₪	94.88 ₪	סה"כ לתשלום

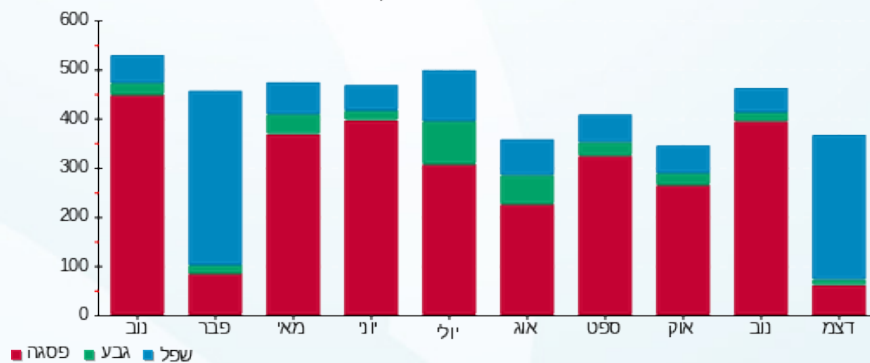
38.53 ₪	תשלום קבוע תשלום עבור גודל חיבור בKVA (3x50) סה"כ מע"מ 17.00%	סה"כ לתשלום
9.32 ₪		
266.27 ₪		
45.27 ₪		
311.53 ₪		כולל מע"מ

התפלגות חיוב בש"ח לפי תעו"ז



פסגה (94.88 ₪) - 53%
 גבע (8.83 ₪) - 4%
 שפל (114.71 ₪) - 43%

הסטוריית צריכה בקוט"ש





27/12/22 תאריך הפקה:
 25/12/22 תאריך קריאה נוכחית:
 25/11/22 תאריך קריאה קודמת:

שם דייר: עמותת שלום בנין
שם אתר: מגדלי שקל בני ברק

לקוח/ה נכבד/ה, אנו מתכבדים להגיש את חישוב צריכת החשמל לתקופה 25/12/22 - 25/11/22:

עמותת שלום בנין 1 - 4 - 00022781(1x40)

סוג תעריף	סוג צריכה	קריאה קודמת	קריאה נוכחית	סה"כ צריכה בקוט"ש	מחיר לקוט"ש בא"ג	סה"כ לתשלום
פרטי חשבון עבור תאריכים:						
777	פסגה	25/11/22	30/11/22	9.84	49.77	4.90 ₪
778	גבע	2,013.23	2,016.54	3.31	41.06	1.36 ₪
779	שפל	5,123.82	5,130.94	7.12	33.83	2.41 ₪
פרטי חשבון עבור תאריכים:						
777	פסגה	7,585.44	7,617.90	22.61	103.20	23.33 ₪
778	גבע	2,016.54	2,023.27	6.74	62.21	4.19 ₪
779	שפל	5,130.94	5,194.25	63.32	37.88	23.98 ₪

עמותת שלום בנין 2 - 5 - 00022781(1x40)

סוג תעריף	סוג צריכה	קריאה קודמת	קריאה נוכחית	סה"כ צריכה בקוט"ש	מחיר לקוט"ש בא"ג	סה"כ לתשלום
פרטי חשבון עבור תאריכים:						
777	פסגה	31,136.74	31,154.25	17.51	49.77	8.72 ₪
778	גבע	28,131.92	28,135.46	3.54	41.06	1.45 ₪
779	שפל	45,630.24	45,638.04	7.81	33.83	2.64 ₪
פרטי חשבון עבור תאריכים:						
777	פסגה	31,154.25	31,179.72	25.47	103.20	26.29 ₪
778	גבע	28,135.46	28,142.23	6.77	62.21	4.21 ₪
779	שפל	45,638.04	45,719.71	81.67	37.88	30.93 ₪

עמותת שלום בנין 3 - 6 - 00022781(1x40)

סוג תעריף	סוג צריכה	קריאה קודמת	קריאה נוכחית	סה"כ צריכה בקוט"ש	מחיר לקוט"ש בא"ג	סה"כ לתשלום
פרטי חשבון עבור תאריכים:						
777	פסגה	22,221.78	22,227.57	5.79	49.77	2.88 ₪
778	גבע	17,750.86	17,751.43	0.57	41.06	0.24 ₪
779	שפל	16,046.68	16,048.00	1.31	33.83	0.44 ₪
פרטי חשבון עבור תאריכים:						
		01/12/22	25/12/22			



עמותת שלום בניך 3 - 6 - 00022781 (1x40)

סוג תעריף	סוג צריכה	קריאה קודמת	קריאה נוכחית	סה"כ צריכה בקוט"ש	מחיר לקוט"ש בא"ג	סה"כ לתשלום
777	פסגה	22,227.57	22,233.27	5.70	103.20	5.88 ₪
778	גבע	17,751.43	17,751.40	-0.03	62.21	-0.02 ₪
779	שפל	16,048.00	16,062.19	14.19	37.88	5.38 ₪

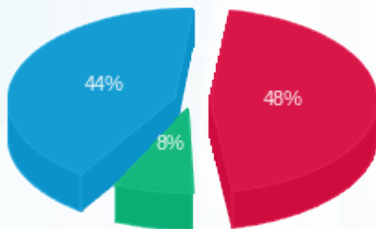
סה"כ לדייר:

פסגה	גבע	שפל	סה"כ	שיא ביקוש
86.92	20.89	175.42	283.24	2.01
₪ 72.00	₪ 11.43	₪ 65.79	₪ 149.22	

סה"כ צריכה
סה"כ לתשלום

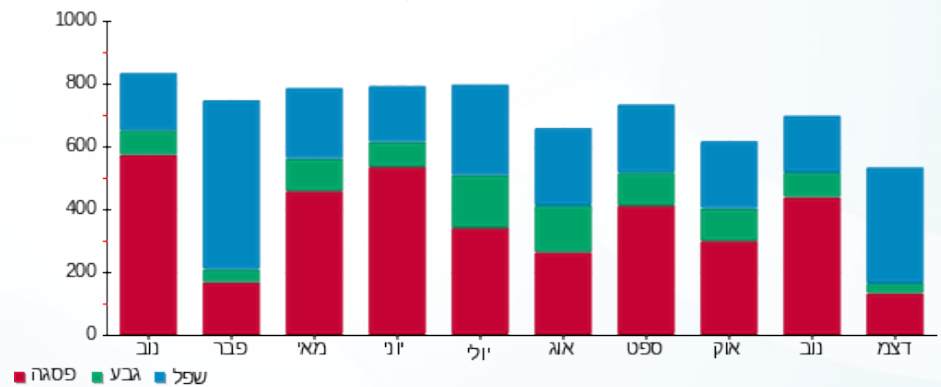
38.53 ₪	תשלום קבוע תשלום עבור גודל חיבור בKVA (1x120) סה"כ מע"מ 17.00%	סה"כ לתשלום
7.45 ₪		
195.20 ₪		
33.18 ₪		
228.38 ₪		כולל מע"מ

התפלגות חיוב בש"ח לפי תעו"ז



פסגה (₪ 72.00)
גבע (₪ 11.43)
שפל (₪ 65.79)

הסטוריית צריכה בקוט"ש



27/12/22 תאריך הפקה:
 25/12/22 תאריך קריאה נוכחית:
 25/11/22 תאריך קריאה קודמת:

שם דייר: פילאטיס (קומה 6)
 שם אתר: מגדלי שקל בני ברק

לקוח/ה נכבד/ה, אנו מתכבדים להגיש את חישוב צריכת החשמל לתקופה 25/12/22 - 25/11/22:

פילאטיס (קומה 6) - 7 - 00025220 (3x125)

סוג תעריף	סוג צריכה	קריאה קודמת	קריאה נוכחית	סה"כ צריכה בקוט"ש	מחיר לקוט"ש בא"ג	סה"כ לתשלום
פרטי חשבון עבור תאריכים:						
777	פסגה	25/11/22	30/11/22	235.65	49.77	117.29 ₪
778	גבע	89,180.71	89,283.33	102.62	41.06	42.14 ₪
779	שפל	90,615.62	90,737.53	121.91	33.83	41.24 ₪
פרטי חשבון עבור תאריכים:						
777	פסגה	160,449.59	161,039.61	590.02	103.20	608.90 ₪
778	גבע	89,283.33	89,471.25	187.92	62.21	116.90 ₪
779	שפל	90,737.53	91,718.71	981.18	37.88	371.67 ₪

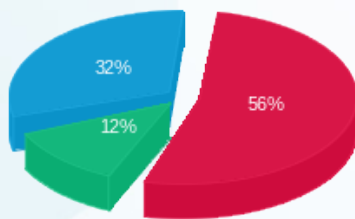
סה"כ לדייר:

פסגה	גבע	שפל	סה"כ	שיא ביקוש
825.67	290.54	1,103.09	2,219.30	25.18
₪ 726.19	₪ 159.04	₪ 412.91	₪ 1,298.14	

סה"כ צריכה
 סה"כ לתשלום

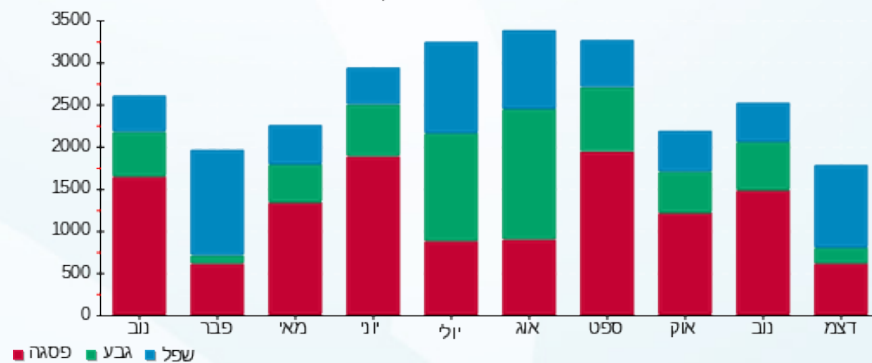
תשלום קבוע	תשלום עבור גודל חיבור בKVA (3x125)	סה"כ	מע"מ 17.00%	סה"כ לתשלום	כולל מע"מ
38.53 ₪	23.29 ₪	1,359.96 ₪	231.19 ₪	1,591.15 ₪	

התפלגות חיוב בש"ח לפי תעו"ז



פסגה (₪ 726.19)
 גבע (₪ 159.04)
 שפל (₪ 412.91)

הסטוריית צריכה בקוט"ש



27/12/22 תאריך הפקדה:
 25/12/22 תאריך קריאה נוכחית:
 25/11/22 תאריך קריאה קודמת:

שם דייר: פיצוחי הטיב (ק.קרקע)
 שם אתר: מגדלי שקל בני ברק

לקוח/ה נכבד/ה, אנו מתכבדים להגיש את חישוב צריכת החשמל לתקופה 25/12/22 - 25/11/22:

פיצוחי הטיב (ק.קרקע) - 6 - (3x63)00023847

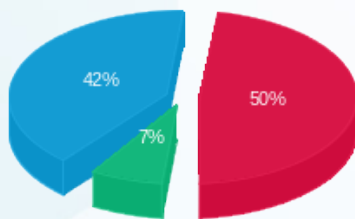
סוג תעריף	סוג צריכה	קריאה קודמת	קריאה נוכחית	סה"כ צריכה בקוט"ש	מחיר לקוט"ש בא"ג	סה"כ לתשלום
פרטי חשבון עבור תאריכים:						
		25/11/22	30/11/22			
777	פסגה	402,404.36	402,865.40	461.04	49.77	229.46 ₪
778	גבע	190,122.60	190,306.92	184.32	41.06	75.68 ₪
779	שפל	187,239.95	187,423.54	183.58	33.83	62.11 ₪
פרטי חשבון עבור תאריכים:						
		01/12/22	25/12/22			
777	פסגה	402,865.40	403,733.18	867.78	103.20	895.55 ₪
778	גבע	190,306.92	190,453.66	146.74	62.21	91.29 ₪
779	שפל	187,423.54	189,744.18	2,320.64	37.88	879.06 ₪

סה"כ לדייר:

שיא ביקוש	סה"כ	שפל	גבע	פסגה	סה"כ צריכה
28.89	4,164.11	2,504.22	331.06	1,328.83	סה"כ לתשלום
	2,233.15 ₪	941.17 ₪	166.97 ₪	1,125.01 ₪	

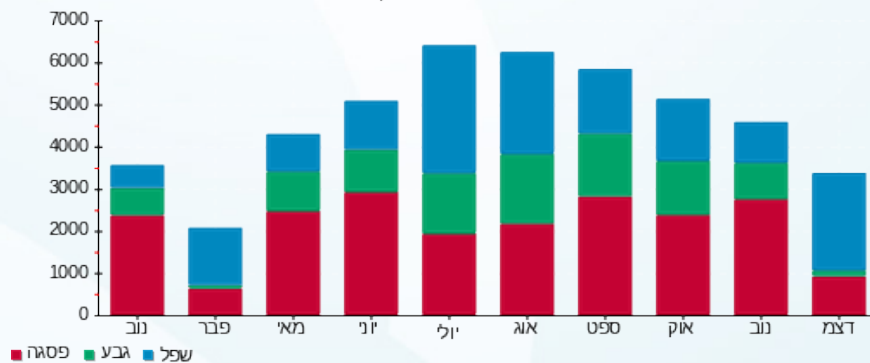
214.45 ₪	תשלום קבוע תשלום עבור גודל חיבור בKVA (3x63) סה"כ מע"מ 17.00%	סה"כ לתשלום כולל מע"מ
11.74 ₪		
2,459.34 ₪		
441.28 ₪		
2,900.62 ₪		

התפלגות חיוב בש"ח לפי תעו"ז



■ פסגה (1,125.01 ₪)
 ■ גבע (166.97 ₪)
 ■ שפל (941.17 ₪)

הסטוריית צריכה בקוט"ש



27/12/22 תאריך הפקה:
 25/12/22 תאריך קריאה נוכחית:
 25/11/22 תאריך קריאה קודמת:

שם דייר: פיקצ'ייר (קומה 9)
 שם אתר: מגדלי שקל בני ברק

לקוח/ה נכבד/ה, אנו מתכבדים להגיש את חישוב צריכת החשמל לתקופה 25/12/22 - 25/11/22:

פיקצ'ייר (קומה 9) - 7 - 00024971 (3x50)

סה"כ לתשלום	מחיר לקוט"ש בא"ג	סה"כ צריכה בקוט"ש	קריאה נוכחית	קריאה קודמת	סוג צריכה	סוג תעריף
			30/11/22	25/11/22	פרטי חשבון עבור תאריכים:	
₪ 8.10	49.77	16.27	38,375.13	38,358.86	פסגה	777
₪ 0.39	41.06	0.95	13,348.46	13,347.51	גבע	778
₪ 0.81	33.83	2.39	30,500.59	30,498.20	שפל	779
			25/12/22	01/12/22	פרטי חשבון עבור תאריכים:	
₪ 18.72	103.20	18.14	38,393.27	38,375.13	פסגה	777
₪ 1.94	62.21	3.11	13,351.57	13,348.46	גבע	778
₪ 21.39	37.88	56.47	30,557.06	30,500.59	שפל	779

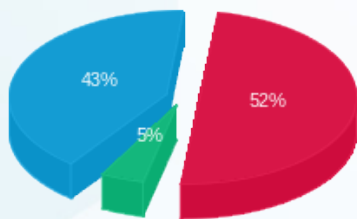
סה"כ לדייר:

שיא ביקוש	סה"כ	שפל	גבע	פסגה
2.53	97.33	58.86	4.06	34.41
	₪ 51.34	₪ 22.20	₪ 2.33	₪ 26.82

סה"כ צריכה
 סה"כ לתשלום

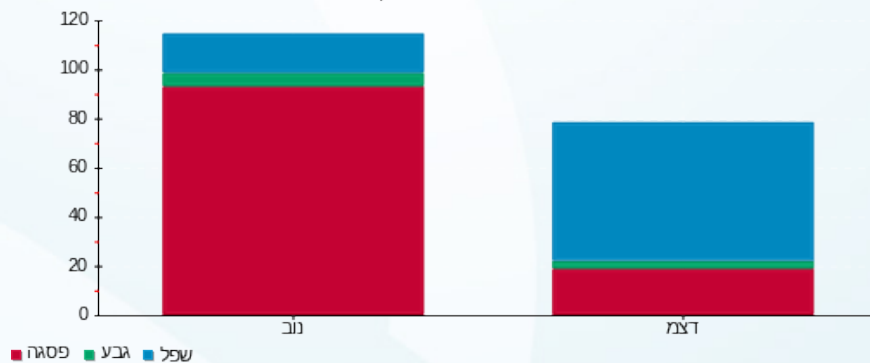
₪ 38.53	תשלום קבוע תשלום עבור גודל חיבור בKVA (3x50) סה"כ מע"מ 17.00%	סה"כ לתשלום
₪ 9.32		
₪ 99.19		
₪ 16.86		
₪ 116.05	כולל מע"מ	

התפלגות חיוב בש"ח לפי תע"ז



פסגה (26.82 ₪) 5%
 גבע (2.33 ₪) 43%
 שפל (22.20 ₪) 52%

הסטוריית צריכה בקוט"ש





27/12/22 תאריך הפקה:
 25/12/22 תאריך קריאה נוכחית:
 25/11/22 תאריך קריאה קודמת:

שם דייר: פלאפון
 שם אתר: מגדלי שקל בני ברק

לקוח/ה נכבד/ה, אנו מתכבדים להגיש את חישוב צריכת החשמל לתקופה 25/12/22 - 25/11/22:

פלאפון - 6 - 00025494 (0x0)

סוג תעריף	סוג צריכה	קריאה קודמת	קריאה נוכחית	סה"כ צריכה בקוט"ש	מחיר לקוט"ש בא"ג	סה"כ לתשלום
פרטי חשבון עבור תאריכים:						
		25/11/22	30/11/22			
777	פסגה	195,781.72	196,324.23	542.51	49.77	270.01 ₪
778	גבע	97,695.19	97,945.69	250.49	41.06	102.85 ₪
779	שפל	285,148.67	285,657.93	509.26	33.83	172.28 ₪
פרטי חשבון עבור תאריכים:						
		01/12/22	25/12/22			
777	פסגה	196,324.23	197,573.74	1,249.51	103.20	1,289.50 ₪
778	גבע	97,945.69	98,410.47	464.78	62.21	289.14 ₪
779	שפל	285,657.93	289,354.78	3,696.85	37.88	1,400.37 ₪

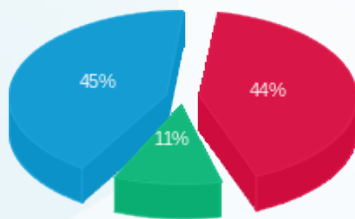
סה"כ לדייר:

פסגה	גבע	שפל	סה"כ	שיא ביקוש
1,792.02	715.27	4,206.11	6,713.41	23.29
₪ 1,559.50	₪ 391.99	₪ 1,572.65	₪ 3,524.15	

סה"כ צריכה
 סה"כ לתשלום

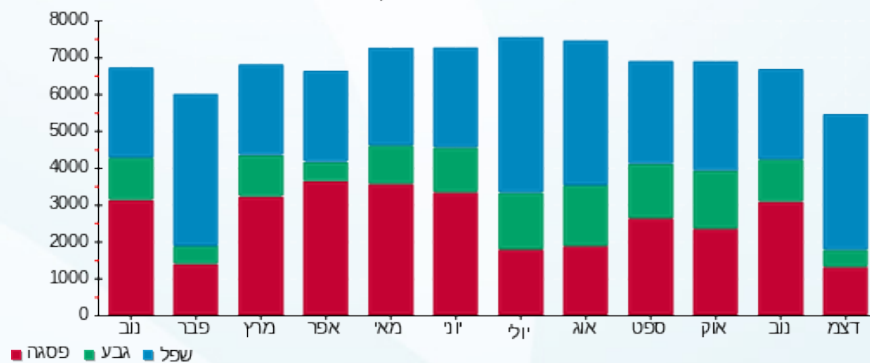
214.45 ₪	תשלום קבוע תשלום עבור גודל חיבור בKVA (0x0) סה"כ מע"מ 17.00%	
0.00 ₪		
3,738.60 ₪		
635.56 ₪		
4,374.16 ₪	סה"כ לתשלום	כולל מע"מ

התפלגות חיוב בש"ח לפי תעו"ז



■ פסגה (₪ 1,559.50)
 ■ גבע (₪ 391.99)
 ■ שפל (₪ 1,572.65)

הסטוריית צריכה בקוט"ש





27/12/22 תאריך הפקה:
 25/12/22 תאריך קריאה נוכחית:
 25/11/22 תאריך קריאה קודמת:

שם דייר: פרטנר - גג
 שם אתר: מגדלי שקל בני ברק

לקוח/ה נכבד/ה, אנו מתכבדים להגיש את חישוב צריכת החשמל לתקופה 25/12/22 - 25/11/22:

פרטנר - גג - 3 - 00025044 (0x0)

סוג תעריף	סוג צריכה	קריאה קודמת	קריאה נוכחית	סה"כ צריכה בקוט"ש	מחיר לקוט"ש בא"ג	סה"כ לתשלום
פרטי חשבון עבור תאריכים:						
		25/11/22	30/11/22			
777	פסגה	296,688.95	297,303.29	614.34	49.77	305.76 ₪
778	גבע	182,535.67	182,813.62	277.95	41.06	114.13 ₪
779	שפל	453,330.20	453,907.28	577.08	33.83	195.23 ₪
פרטי חשבון עבור תאריכים:						
		01/12/22	25/12/22			
777	פסגה	297,303.29	298,652.98	1,349.69	103.20	1,392.88 ₪
778	גבע	182,813.62	183,357.64	544.02	62.21	338.44 ₪
779	שפל	453,907.28	458,082.37	4,175.09	37.88	1,581.53 ₪

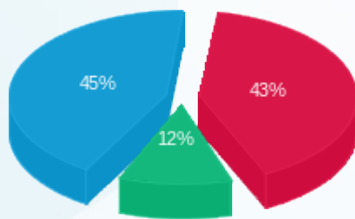
סה"כ לדייר:

פסגה	גבע	שפל	סה"כ	שיא ביקוש
1,964.03	821.97	4,752.17	7,538.17	24.62
₪ 1,698.63	₪ 452.56	₪ 1,776.75	₪ 3,927.95	

סה"כ צריכה
 סה"כ לתשלום

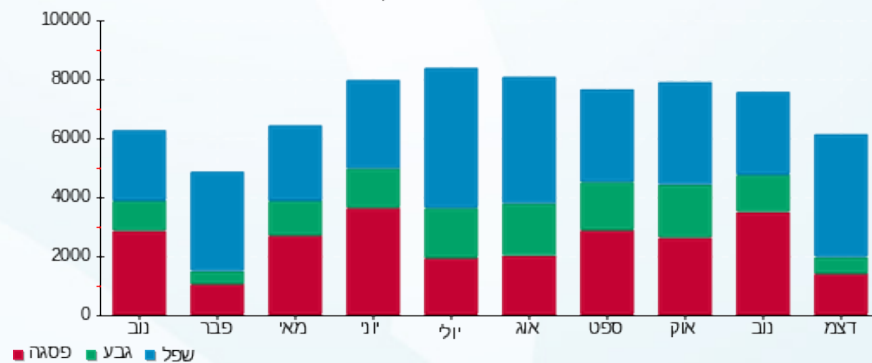
214.45 ₪	תשלום קבוע תשלום עבור גודל חיבור בKVA (0x0) סה"כ מע"מ 17.00%	סה"כ לתשלום כולל מע"מ
0.00 ₪		
4,142.40 ₪		
704.21 ₪		
4,846.61 ₪		

התפלגות חיוב בש"ח לפי תעו"ז



פסגה (1,698.63 ₪)
 גבע (452.56 ₪)
 שפל (1,776.75 ₪)

הסטוריית צריכה בקוט"ש



27/12/22 תאריך הפקה:
 25/12/22 תאריך קריאה נוכחית:
 25/11/22 תאריך קריאה קודמת:

שם דייר: צביקה אלקטרוניקה (ק.קרקע)
 שם אתר: מגדלי שקל בני ברק

לקוח/ה נכבד/ה, אנו מתכבדים להגיש את חישוב צריכת החשמל לתקופה 25/12/22 - 25/11/22:

צביקה אלקטרוניקה (ק.קרקע) - 1 - 21055218(3x63)

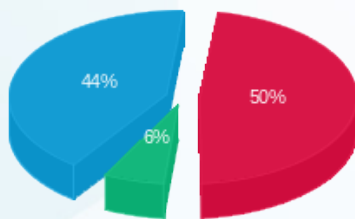
סה"כ לתשלום	מחיר לקוט"ש בא"ג	סה"כ צריכה בקוט"ש	קריאה נוכחית	קריאה קודמת	סוג צריכה	סוג תעריף
			30/11/22	25/11/22	פרטי חשבון עבור תאריכים:	
₪ 54.10	49.77	108.70	3,162.70	3,054.00	פסגה	777
₪ 13.84	41.06	33.70	898.80	865.10	גבע	778
₪ 21.65	33.83	64.00	1,205.70	1,141.70	שפל	779
			25/12/22	01/12/22	פרטי חשבון עבור תאריכים:	
₪ 244.69	103.20	237.10	3,399.80	3,162.70	פסגה	777
₪ 24.01	62.21	38.60	937.40	898.80	גבע	778
₪ 237.58	37.88	627.20	1,832.90	1,205.70	שפל	779

סה"כ לדייר:

שיא ביקוש	סה"כ	שפל	גבע	פסגה	
9.80	1,109.30	691.20	72.30	345.80	סה"כ צריכה
	₪ 595.87	₪ 259.23	₪ 37.85	₪ 298.79	סה"כ לתשלום

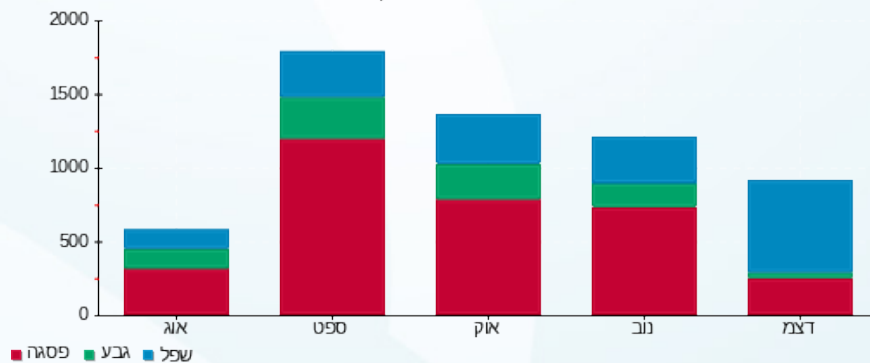
₪ 38.53	תשלום קבוע תשלום עבור גודל חיבור בKVA (3x63) סה"כ מע"מ 17.00%	סה"כ לתשלום
₪ 11.74		
₪ 646.14		
₪ 109.84		
₪ 755.99		כולל מע"מ

התפלגות חיוב בש"ח לפי תע"ז



פסגה (298.79 ₪)
 גבע (37.85 ₪)
 שפל (259.23 ₪)

הסטוריית צריכה בקוט"ש





27/12/22

תאריך הפקדה:

שם דייר: צוות אלמוג (קומה 1)

25/12/22

תאריך קריאה נוכחית:

שם אתר: מגדלי שקל בני ברק

25/11/22

תאריך קריאה קודמת:

לקוח/ה נכבד/ה, אנו מתכבדים להגיש את חישוב צריכת החשמל לתקופה 25/12/22 - 25/11/22:

צוות אלמוג (קומה 1) - 7 - 00025491(3x25)

סוג תעריף	סוג צריכה	קריאה קודמת	קריאה נוכחית	סה"כ צריכה בקוט"ש	מחיר לקוט"ש בא"ג	סה"כ לתשלום
פרטי חשבון עבור תאריכים:						
777	פסגה	25/11/22	30/11/22	23.05	49.77	11.47 ₪
778	גבע	4,763.22	4,769.84	6.62	41.06	2.72 ₪
779	שפל	13,835.73	13,850.97	15.24	33.83	5.16 ₪
פרטי חשבון עבור תאריכים:						
777	פסגה	01/12/22	25/12/22	31.54	103.20	32.55 ₪
778	גבע	4,769.84	4,794.44	24.60	62.21	15.30 ₪
779	שפל	13,850.97	13,984.55	133.58	37.88	50.60 ₪

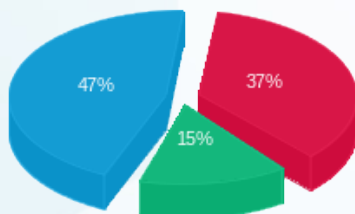
סה"כ לדייר:

פסגה	גבע	שפל	סה"כ	שיא ביקוש
54.59	31.22	148.82	234.63	2.05
₪ 44.02	₪ 18.02	₪ 55.75	₪ 117.80	

סה"כ צריכה
סה"כ לתשלום

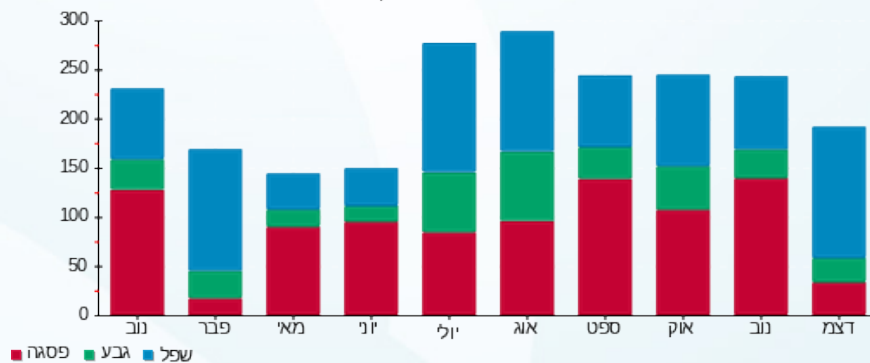
38.53 ₪	<p>תשלום קבוע</p> <p>תשלום עבור גודל חיבור בKVA (3x25)</p> <p>סה"כ</p> <p>מע"מ 17.00%</p>	<p>סה"כ לתשלום</p>
4.66 ₪		
160.99 ₪		
27.40 ₪		
188.39 ₪	כולל מע"מ	

התפלגות חיוב בש"ח לפי תעו"ז



פסגה (44.02 ₪) 47%
גבע (18.02 ₪) 37%
שפל (55.75 ₪) 15%

הסטוריית צריכה בקוט"ש





27/12/22 תאריך הפקה:
 25/12/22 תאריך קריאה נוכחית:
 25/11/22 תאריך קריאה קודמת:

שם דייר: ציבורי נמדד
 שם אתר: מגדלי שקל בני ברק

לקוח/ה נכבד/ה, אנו מתכבדים להגיש את חישוב צריכת החשמל לתקופה 25/12/22 - 25/11/22:

ראשי שדה חיוני - 2 - 00025507(0x0)

סוג תעריף	סוג צריכה	קריאה קודמת	קריאה נוכחית	סה"כ צריכה בקוט"ש	מחיר לקוט"ש בא"ג	סה"כ לתשלום
פרטי חשבון עבור תאריכים:						
		25/11/22	30/11/22			
777	פסגה	3,314,685.34	3,318,413.33	3,727.98	49.77	1,855.42 ₪
778	גבע	1,795,048.26	1,796,500.70	1,452.45	41.06	596.38 ₪
779	שפל	3,806,237.30	3,809,111.89	2,874.59	33.83	972.47 ₪
פרטי חשבון עבור תאריכים:						
		01/12/22	25/12/22			
777	פסגה	3,318,413.33	3,326,295.66	7,882.34	103.20	8,134.57 ₪
778	גבע	1,796,500.70	1,799,608.34	3,107.63	62.21	1,933.26 ₪
779	שפל	3,809,111.89	3,832,443.65	23,331.76	37.88	8,838.07 ₪

יח' אויר צח חיוני - 5 - 00025507(0x0)

סוג תעריף	סוג צריכה	קריאה קודמת	קריאה נוכחית	סה"כ צריכה בקוט"ש	מחיר לקוט"ש בא"ג	סה"כ לתשלום
פרטי חשבון עבור תאריכים:						
		25/11/22	30/11/22			
777	פסגה	771,952.59	772,448.14	-495.55	49.77	-246.63 ₪
778	גבע	395,273.47	395,507.30	-233.83	41.06	-96.01 ₪
779	שפל	899,515.81	900,076.26	-560.45	33.83	-189.60 ₪
פרטי חשבון עבור תאריכים:						
		01/12/22	25/12/22			
777	פסגה	772,448.14	773,441.46	-993.33	103.20	-1,025.11 ₪
778	גבע	395,507.30	396,031.23	-523.93	62.21	-325.94 ₪
779	שפל	900,076.26	903,997.25	-3,920.98	37.88	-1,485.27 ₪

סה"כ לדייר:

פסגה	גבע	שפל	סה"כ	שיא ביקוש
10,121.45	3,802.32	21,724.92	35,648.69	167.04
₪ 8,718.24	₪ 2,107.69	₪ 8,135.68	₪ 18,961.61	

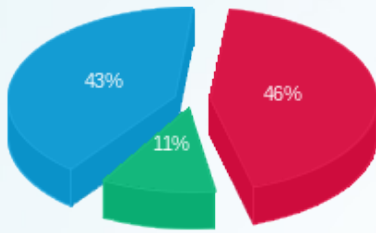
סה"כ צריכה
 סה"כ לתשלום





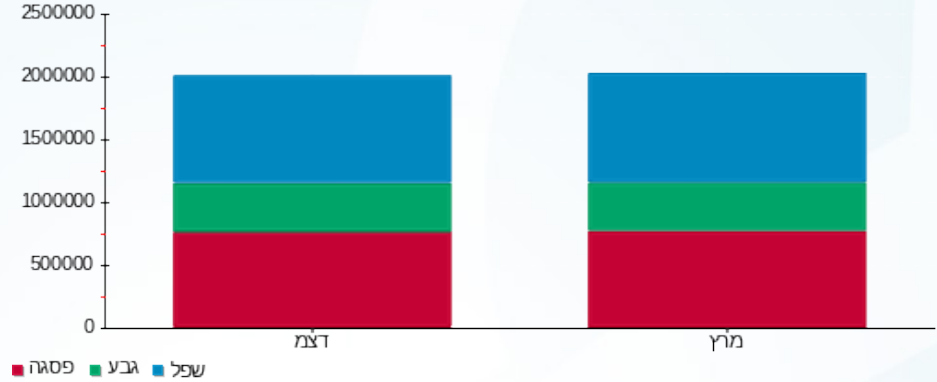
214.45 ₪	תשלום קבוע	
0.00 ₪	תשלום עבור גודל חיבור ב-KVA (0x0)	
19,176.06 ₪	סה"כ	
3,259.93 ₪	מע"מ 17.00%	
22,435.99 ₪	סה"כ לתשלום	כולל מע"מ

התפלגות חיוב בש"ח לפי תעו"ז



- פסגה (8,718.24 ₪)
- גבע (2,107.69 ₪)
- שפל (8,135.68 ₪)

הסטוריית צריכה בקוט"ש





27/12/22

תאריך הפקה:

שם דייר: קיד דנט (קומה 11)
שם אתר: מגדלי שקל בני ברק

25/12/22

תאריך קריאה נוכחית:

25/11/22

תאריך קריאה קודמת:

לקוח/ה נכבד/ה, אנו מתכבדים להגיש את חישוב צריכת החשמל לתקופה 25/12/22 - 25/11/22:

קיד דנט (קומה 11) - 8 - 00025044(3x50)

סוג תעריף	סוג צריכה	קריאה קודמת	קריאה נוכחית	סה"כ צריכה בקוט"ש	מחיר לקוט"ש בא"ג	סה"כ לתשלום
פרטי חשבון עבור תאריכים:						
777	פסגה	25/11/22	30/11/22	19.13	49.77	9.52 ₪
778	גבע	25,194.83	25,202.79	7.95	41.06	3.27 ₪
779	שפל	35,556.64	35,576.06	19.42	33.83	6.57 ₪
פרטי חשבון עבור תאריכים:						
777	פסגה	52,233.40	52,267.27	33.87	103.20	34.95 ₪
778	גבע	25,202.79	25,221.99	19.20	62.21	11.95 ₪
779	שפל	35,576.06	35,706.50	130.45	37.88	49.41 ₪

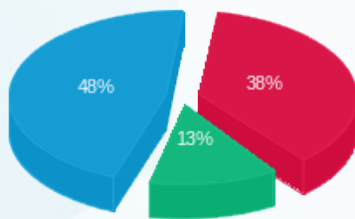
סה"כ לדייר:

פסגה	גבע	שפל	סה"כ	שיא ביקוש
53.00	27.16	149.86	230.01	2.73
₪ 44.47	₪ 15.21	₪ 55.98	₪ 115.66	

סה"כ צריכה
סה"כ לתשלום

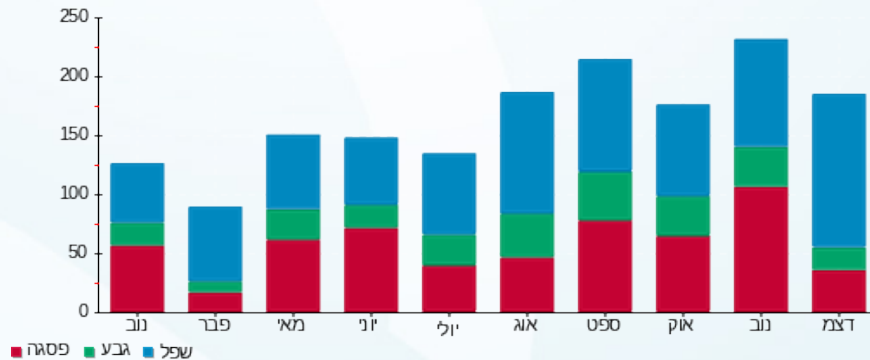
38.53 ₪	<p>תשלום קבוע</p> <p>תשלום עבור גודל חיבור בKVA (3x50)</p> <p>סה"כ</p> <p>מע"מ 17.00%</p>	<p>סה"כ לתשלום</p>
9.32 ₪		
163.51 ₪		
28.75 ₪		
192.26 ₪	<p>כולל מע"מ</p>	

התפלגות חיוב בש"ח לפי תעו"ז



פסגה (44.47 ₪) 48%
גבע (15.21 ₪) 38%
שפל (55.98 ₪) 13%

הסטוריית צריכה בקוט"ש



27/12/22 תאריך הפקה:
 25/12/22 תאריך קריאה נוכחית:
 25/11/22 תאריך קריאה קודמת:

שם דייר: קרן האור לחברה (קומה 1)
 שם אתר: מגדלי שקל בני ברק

לקוח/ה נכבד/ה, אנו מתכבדים להגיש את חישוב צריכת החשמל לתקופה 25/12/22 - 25/11/22:

קרן האור לחברה - 5 - 00025491(3x25)

סוג תעריף	סוג צריכה	קריאה קודמת	קריאה נוכחית	סה"כ צריכה בקוט"ש	מחיר לקוט"ש בא"ג	סה"כ לתשלום
פרטי חשבון עבור תאריכים:						
777	פסגה	25/11/22	30/11/22	17.83	49.77	8.87 ₪
778	גבע	7,940.11	7,943.69	3.57	41.06	1.47 ₪
779	שפל	22,394.54	22,402.79	8.25	33.83	2.79 ₪
פרטי חשבון עבור תאריכים:						
777	פסגה	23,456.08	23,478.11	22.03	103.20	22.73 ₪
778	גבע	7,943.69	7,953.84	10.15	62.21	6.32 ₪
779	שפל	22,402.79	22,517.53	114.74	37.88	43.46 ₪

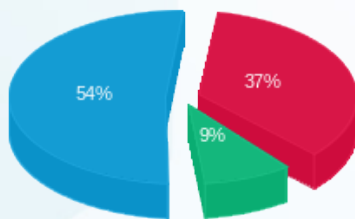
סה"כ לדייר:

פסגה	גבע	שפל	סה"כ	שיא ביקוש
39.86	13.73	122.99	176.58	2.82
₪ 31.61	₪ 7.78	₪ 46.26	₪ 85.65	

סה"כ צריכה
 סה"כ לתשלום

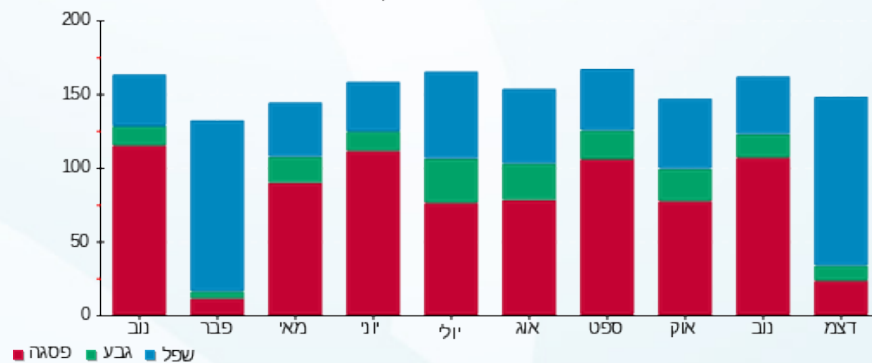
38.53 ₪	תשלום קבוע תשלום עבור גודל חיבור בKVA (3x25) סה"כ מע"מ 17.00%	סה"כ לתשלום
4.66 ₪		
128.83 ₪		
21.90 ₪		
150.74 ₪	כולל מע"מ	

התפלגות חיוב בש"ח לפי תע"ז



פסגה (31.61 ₪)
 גבע (7.78 ₪)
 שפל (46.26 ₪)

הסטוריית צריכה בקוט"ש



27/12/22 תאריך הפקה:
 25/12/22 תאריך קריאה נוכחי:
 25/11/22 תאריך קריאה קודמת:

שם דייר: קרן ירושלים המאוחדת (קומה 8)
 שם אתר: מגדלי שקל בני ברק

לקוח/ה נכבד/ה, אנו מתכבדים להגיש את חישוב צריכת החשמל לתקופה 25/12/22 - 25/11/22:

קרן ירושלים המאוחדת (קומה 8) - 5 - 00024957 (3x40)

סוג תעריף	סוג צריכה	קריאה קודמת	קריאה נוכחית	סה"כ צריכה בקוט"ש	מחיר לקוט"ש בא"ג	סה"כ לתשלום
פרטי חשבון עבור תאריכים:						
		25/11/22	30/11/22	10.87	49.77	5.41 ₪
777	פסגה	33,914.54	33,925.40	4.44	41.06	1.82 ₪
778	גבע	7,770.96	7,775.40	10.18	33.83	3.44 ₪
779	שפל	22,386.62	22,396.80	פרטי חשבון עבור תאריכים:		
פרטי חשבון עבור תאריכים:						
		01/12/22	25/12/22	21.91	103.20	22.61 ₪
777	פסגה	33,925.40	33,947.31	9.37	62.21	5.83 ₪
778	גבע	7,775.40	7,784.78	68.00	37.88	25.76 ₪
779	שפל	22,396.80	22,464.80			

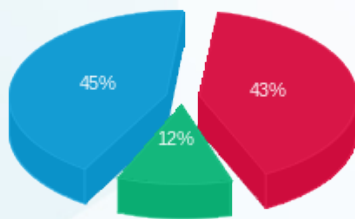
סה"כ לדייר:

פסגה	גבע	שפל	סה"כ	שיא ביקוש
32.78	13.81	78.18	124.77	3.13
₪ 28.02	₪ 7.65	₪ 29.20	₪ 64.87	

סה"כ צריכה
 סה"כ לתשלום

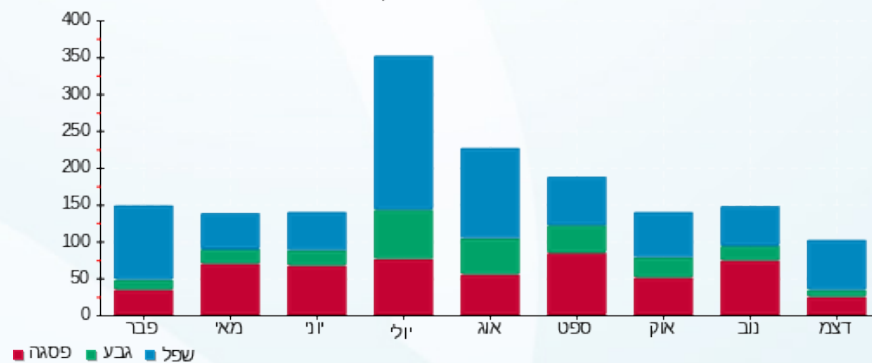
תשלום קבוע	תשלום עבור גודל חיבור בKVA (3x40)	סה"כ	מע"מ 17.00%	סה"כ לתשלום	כולל מע"מ
38.53 ₪	7.45 ₪	110.86 ₪	18.85 ₪	129.70 ₪	

התפלגות חיוב בש"ח לפי תע"ז



פסגה (28.02 ₪)
 גבע (7.65 ₪)
 שפל (29.20 ₪)

הסטוריית צריכה בקוט"ש



27/12/22 תאריך הפקה:
 25/12/22 תאריך קריאה נוכחית:
 25/11/22 תאריך קריאה קודמת:

שם דייר: ראשי שנאי 1
 שם אתר: מגדלי שקל בני ברק

לקוח/ה נכבד/ה, אנו מתכבדים להגיש את חישוב צריכת החשמל לתקופה 25/12/22 - 25/11/22:

ראשי שנאי 1 - 3 - 00025494 (0x0)

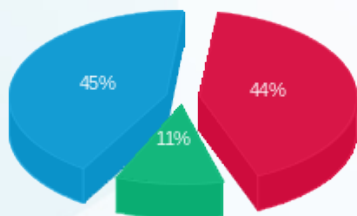
סוג תעריף	סוג צריכה	קריאה קודמת	קריאה נוכחית	סה"כ צריכה בקוט"ש	מחיר לקוט"ש בא"ג	סה"כ לתשלום
פרטי חשבון עבור תאריכים:						
		25/11/22	30/11/22			
777	פסגה	11,188,122.55	11,196,951.04	8,828.49	49.77	4,393.94 ₪
778	גבע	4,580,896.21	4,583,797.77	2,901.56	41.06	1,191.38 ₪
779	שפל	7,694,805.60	7,700,350.09	5,544.49	33.83	1,875.70 ₪
פרטי חשבון עבור תאריכים:						
		01/12/22	25/12/22			
777	פסגה	11,196,951.04	11,212,332.29	15,381.25	103.20	15,873.45 ₪
778	גבע	4,583,797.77	4,590,050.13	6,252.36	62.21	3,889.59 ₪
779	שפל	7,700,350.09	7,749,845.09	49,495.00	37.88	18,748.71 ₪

סה"כ לדייר:

פסגה	גבע	שפל	סה"כ	שיא ביקוש
24,209.74	9,153.92	55,039.49	88,403.15	376.47
20,267.39 ₪	5,080.97 ₪	20,624.41 ₪	45,972.77 ₪	

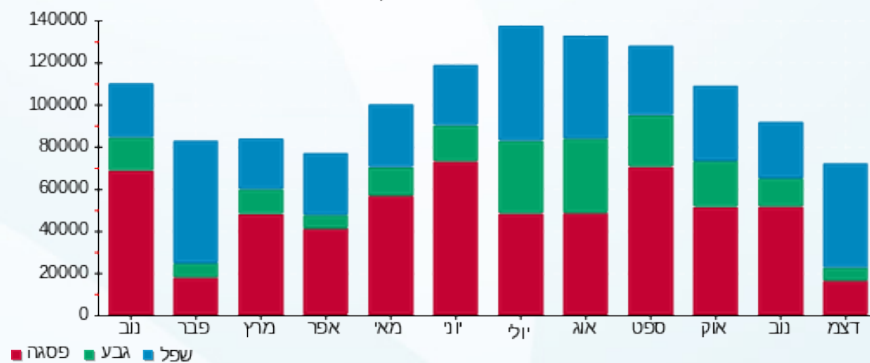
תשלום קבוע	תשלום עבור גודל חיבור בKVA (0x0)	סה"כ	מע"מ 17.00%	סה"כ לתשלום	כולל מע"מ
214.45 ₪	0.00 ₪	46,187.22 ₪	7,851.83 ₪	54,039.04 ₪	

התפלגות חיוב בש"ח לפי תעו"ז



פסגה (20,267.39 ₪) 45%
 גבע (5,080.97 ₪) 11%
 שפל (20,624.41 ₪) 44%

הסטוריית צריכה בקוט"ש



27/12/22 תאריך הפקה:
 25/12/22 תאריך קריאה נוכחית:
 25/11/22 תאריך קריאה קודמת:

שם דייר: ראשי שנאי 2
 שם אתר: מגדלי שקל בני ברק

לקוח/ה נכבד/ה, אנו מתכבדים להגיש את חישוב צריכת החשמל לתקופה 25/12/22 - 25/11/22:

ראשי שנאי 2 - 6 - 00025507(0x0)

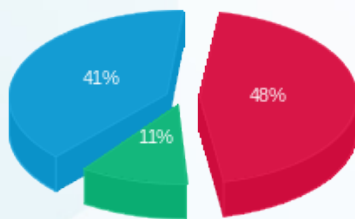
סוג תעריף	סוג צריכה	קריאה קודמת	קריאה נוכחית	סה"כ צריכה בקוט"ש	מחיר לקוט"ש בא"ג	סה"כ לתשלום
פרטי חשבון עבור תאריכים:						
		25/11/22	30/11/22			
777	פסגה	17,995,031.53	18,012,865.42	17,833.88	49.77	8,875.92 ₪
778	גבע	7,862,156.96	7,867,204.12	5,047.15	41.06	2,072.36 ₪
779	שפל	12,273,359.75	12,280,799.39	7,439.64	33.83	2,516.83 ₪
פרטי חשבון עבור תאריכים:						
		01/12/22	25/12/22			
777	פסגה	18,012,865.42	18,042,820.29	29,954.87	103.20	30,913.43 ₪
778	גבע	7,867,204.12	7,878,770.25	11,566.13	62.21	7,195.29 ₪
779	שפל	12,280,799.39	12,364,692.01	83,892.62	37.88	31,778.53 ₪

סה"כ לדייר:

שיא ביקוש	סה"כ	שפל	גבע	פסגה	סה"כ צריכה
904.34	155,734.30	91,332.26	16,613.28	47,788.76	סה"כ לתשלום
	83,352.36 ₪	34,295.36 ₪	9,267.65 ₪	39,789.35 ₪	

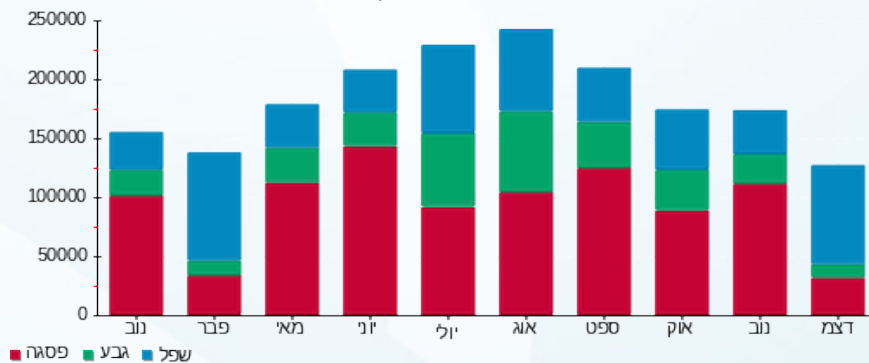
214.45 ₪	תשלום קבוע תשלום עבור גודל חיבור בKVA (0x0) סה"כ מע"מ 17.00%	סה"כ לתשלום
0.00 ₪		
83,566.81 ₪		
14,206.36 ₪		
97,773.16 ₪	כולל מע"מ	

התפלגות חיוב בש"ח לפי תעו"ז



פסגה (39,789.35 ₪) 48%
 גבע (9,267.65 ₪) 11%
 שפל (34,295.36 ₪) 41%

הסטוריית צריכה בקוט"ש



27/12/22 תאריך הפקה:
 25/12/22 תאריך קריאה נוכחית:
 25/11/22 תאריך קריאה קודמת:

שם דייר: ר"ח שפילברג אבי (קומה 8)
 שם אתר: מגדלי שקל בני ברק

לקוח/ה נכבד/ה, אנו מתכבדים להגיש את חישוב צריכת החשמל לתקופה 25/12/22 - 25/11/22:

ר"ח שפילברג אבי (קומה 8) - 4 - 00024957(3x63)

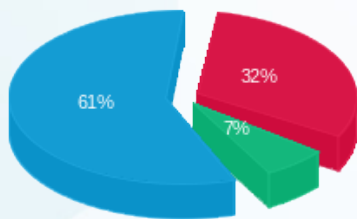
סוג תעריף	סוג צריכה	קריאה קודמת	קריאה נוכחית	סה"כ צריכה בקוט"ש	מחיר לקוט"ש בא"ג	סה"כ לתשלום
פרטי חשבון עבור תאריכים:						
777	פסגה	25/11/22	30/11/22	112.09	49.77	55.79 ₪
778	גבע	28,237.88	28,249.50	11.61	41.06	4.77 ₪
779	שפל	62,023.91	62,051.73	27.81	33.83	9.41 ₪
פרטי חשבון עבור תאריכים:						
777	פסגה	01/12/22	25/12/22	63.66	103.20	65.70 ₪
778	גבע	28,249.50	28,281.83	32.34	62.21	20.12 ₪
779	שפל	62,051.73	62,631.46	579.73	37.88	219.60 ₪

סה"כ לדייר:

פסגה	גבע	שפל	סה"כ	שיא ביקוש
175.76	43.95	607.54	827.25	9.86
₪ 121.49	₪ 24.88	₪ 229.01	₪ 375.38	

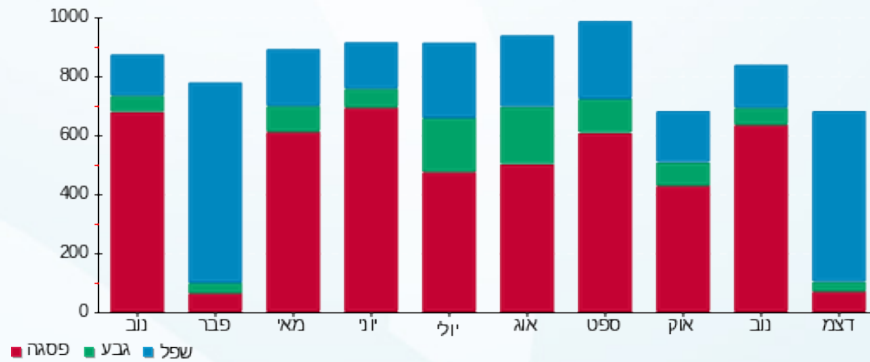
תשלום קבוע	תשלום עבור גודל חיבור בKVA (3x63)	סה"כ	מע"מ 17.00%	סה"כ לתשלום	כולל מע"מ
38.53 ₪	11.74 ₪	425.65 ₪	72.36 ₪	498.02 ₪	

התפלגות חיוב בש"ח לפי תע"ז



פסגה (₪ 121.49)
 גבע (₪ 24.88)
 שפל (₪ 229.01)

הסטוריית צריכה בקוט"ש



27/12/22 תאריך הפקדה:
 25/12/22 תאריך קריאה נוכחית:
 25/11/22 תאריך קריאה קודמת:

שם דייר: רוגע (קומה 9)
 שם אתר: מגדלי שקל בני ברק

לקוח/ה נכבד/ה, אנו מתכבדים להגיש את חישוב צריכת החשמל לתקופה 25/12/22 - 25/11/22:

רוגע (קומה 9) - 4 - 00022702 (3x80)

סוג תעריף	סוג צריכה	קריאה קודמת	קריאה נוכחית	סה"כ צריכה בקוט"ש	מחיר לקוט"ש בא"ג	סה"כ לתשלום
פרטי חשבון עבור תאריכים:						
777	פסגה	25/11/22	30/11/22	68.06	49.77	33.87 ₪
778	גבע	26,999.46	27,023.57	24.12	41.06	9.90 ₪
779	שפל	72,770.83	72,826.64	55.81	33.83	18.88 ₪
פרטי חשבון עבור תאריכים:						
777	פסגה	98,224.66	98,341.12	116.46	103.20	120.18 ₪
778	גבע	27,023.57	27,067.40	43.83	62.21	27.27 ₪
779	שפל	72,826.64	73,178.06	351.42	37.88	133.12 ₪

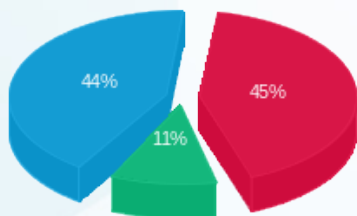
סה"כ לדייר:

פסגה	גבע	שפל	סה"כ	שיא ביקוש
184.51	67.95	407.23	659.69	4.20
154.05 ₪	37.17 ₪	152.00 ₪	343.22 ₪	

סה"כ צריכה
 סה"כ לתשלום

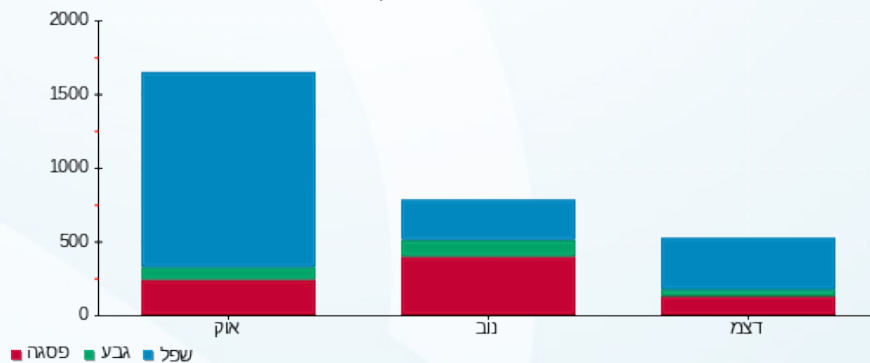
38.53 ₪	תשלום קבוע תשלום עבור גודל חיבור בKVA (3x80) סה"כ מע"מ 17.00%	סה"כ לתשלום
14.91 ₪		
396.66 ₪		
67.43 ₪		
464.09 ₪	כולל מע"מ	

התפלגות חיוב בש"ח לפי תע"ז



פסגה (154.05 ₪)
 גבע (37.17 ₪)
 שפל (152.00 ₪)

הסטוריית צריכה בקוט"ש



27/12/22 תאריך הפקה:
 25/12/22 תאריך קריאה נוכחית:
 25/11/22 תאריך קריאה קודמת:

שם דייר: רעני שלמה (קומה 9)
 שם אתר: מגדלי שקל בני ברק

לקוח/ה נכבד/ה, אנו מתכבדים להגיש את חישוב צריכת החשמל לתקופה 25/12/22 - 25/11/22:

רעני שלמה (קומה 9) - 2 - 00025044(3x50)

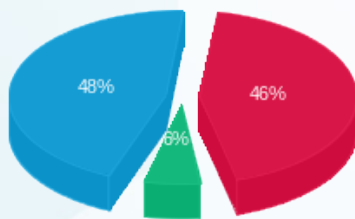
סה"כ לתשלום	מחיר לקוט"ש בא"ג	סה"כ צריכה בקוט"ש	קריאה נוכחית	קריאה קודמת	סוג צריכה	סוג תעריף
			30/11/22	25/11/22	פרטי חשבון עבור תאריכים:	
39.15 ₪	49.77	78.65	67,453.33	67,374.68	פסגה	777
4.87 ₪	41.06	11.87	24,919.56	24,907.69	גבע	778
7.83 ₪	33.83	23.14	38,240.86	38,217.71	שפל	779
			25/12/22	01/12/22	פרטי חשבון עבור תאריכים:	
104.54 ₪	103.20	101.30	67,554.63	67,453.33	פסגה	777
13.20 ₪	62.21	21.23	24,940.79	24,919.56	גבע	778
140.31 ₪	37.88	370.39	38,611.25	38,240.86	שפל	779

סה"כ לדייר:

שיא ביקוש	סה"כ	שפל	גבע	פסגה	
6.00	606.58	393.54	33.10	179.95	סה"כ צריכה
	309.90 ₪	148.13 ₪	18.08 ₪	143.69 ₪	סה"כ לתשלום

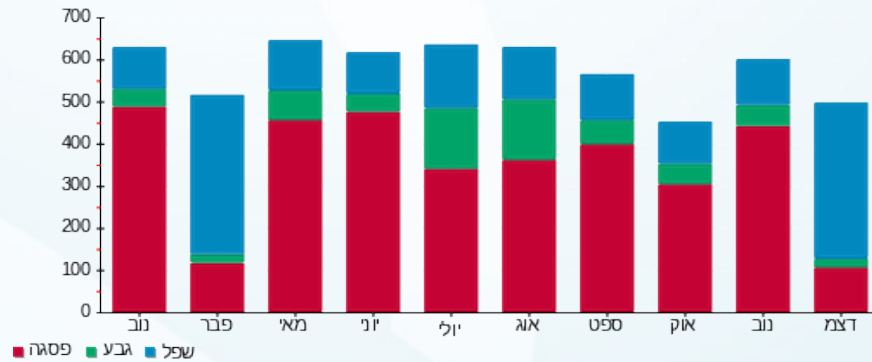
38.53 ₪	תשלום קבוע תשלום עבור גודל חיבור בKVA (3x50) סה"כ מע"מ 17.00%	סה"כ לתשלום
9.32 ₪		
357.75 ₪		
60.82 ₪		
418.56 ₪		כולל מע"מ

התפלגות חיוב בש"ח לפי תעו"ז



פסגה (143.69 ₪)
 גבע (18.08 ₪)
 שפל (148.13 ₪)

הסטוריית צריכה בקוט"ש



27/12/22 תאריך הפקה:
 25/12/22 תאריך קריאה נוכחית:
 25/11/22 תאריך קריאה קודמת:

שם דייר: שטרן וייס (קומה 9)
 שם אתר: מגדלי שקל בני ברק

לקוח/ה נכבד/ה, אנו מתכבדים להגיש את חישוב צריכת החשמל לתקופה 25/12/22 - 25/11/22:

שטרן וייס (קומה 9) - 1 - 00025044(3x40)

סוג תעריף	סוג צריכה	קריאה קודמת	קריאה נוכחית	סה"כ צריכה בקוט"ש	מחיר לקוט"ש בא"ג	סה"כ לתשלום
פרטי חשבון עבור תאריכים:						
777	פסגה	25/11/22	30/11/22	96.06	49.77	47.81 ₪
778	גבע	22,455.74	22,471.26	15.52	41.06	6.37 ₪
779	שפל	35,682.11	35,706.93	24.81	33.83	8.39 ₪
פרטי חשבון עבור תאריכים:						
777	פסגה	66,309.03	66,437.32	128.29	103.20	132.39 ₪
778	גבע	22,471.26	22,498.14	26.88	62.21	16.72 ₪
779	שפל	35,706.93	36,097.49	390.56	37.88	147.95 ₪

סה"כ לדייר:

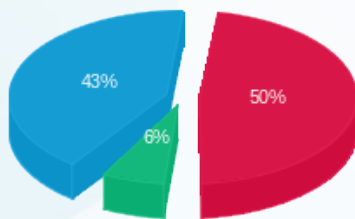
פסגה	גבע	שפל	סה"כ	שיא ביקוש
224.35	42.40	415.38	682.13	7.22
180.20 ₪	23.09 ₪	156.34 ₪	359.64 ₪	

סה"כ צריכה
 סה"כ לתשלום

38.53 ₪	תשלום קבוע תשלום עבור גודל חיבור בKVA (3x40) סה"כ מע"מ 17.00%	סה"כ לתשלום
7.45 ₪		
405.62 ₪		
68.96 ₪		
474.58 ₪		

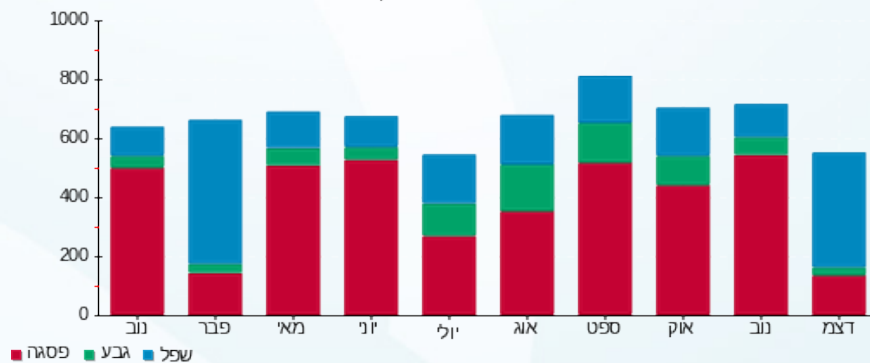
כולל מע"מ

התפלגות חיוב בש"ח לפי תע"ז



פסגה (180.20 ₪)
 גבע (23.09 ₪)
 שפל (156.34 ₪)

הסטוריית צריכה בקוט"ש





27/12/22

תאריך הפקה:

שם דייר: שלכם 2 (קומה 5)
שם אתר: מגדלי שקל בני ברק

25/12/22

תאריך קריאה נוכחית:

25/11/22

תאריך קריאה קודמת:

לקוח/ה נכבד/ה, אנו מתכבדים להגיש את חישוב צריכת החשמל לתקופה 25/12/22 - 25/11/22:

שלכם 2 (קומה 5) - 1 - 00022685(3x40)

סוג תעריף	סוג צריכה	קריאה קודמת	קריאה נוכחית	סה"כ צריכה בקוט"ש	מחיר לקוט"ש בא"ג	סה"כ לתשלום
פרטי חשבון עבור תאריכים:						
777	פסגה	25/11/22	30/11/22	68.15	49.77	76,328.34
778	גבע	19,774.62	19,783.66	9.05	41.06	76,260.19
779	שפל	58,072.73	58,094.61	21.88	33.83	19,783.66
פרטי חשבון עבור תאריכים:						
777	פסגה	76,328.34	76,398.28	69.94	103.20	76,328.34
778	גבע	19,783.66	19,804.11	20.44	62.21	19,783.66
779	שפל	58,094.61	58,421.45	326.85	37.88	58,094.61

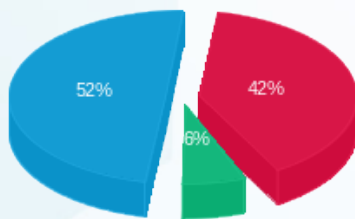
סה"כ לדייר:

שיא ביקוש	סה"כ	שפל	גבע	פסגה
11.12	516.31	348.72	29.49	138.09
	253.74 ₪	131.21 ₪	16.43 ₪	106.09 ₪

סה"כ צריכה
סה"כ לתשלום

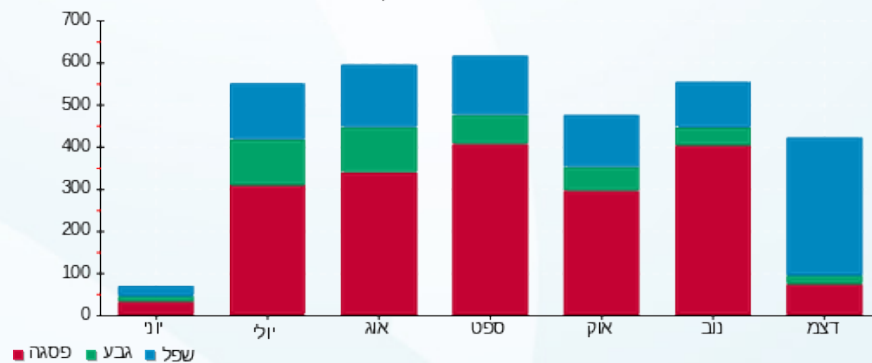
38.53 ₪	תשלום קבוע תשלום עבור גודל חיבור בKVA (3x40) סה"כ מע"מ 17.00%	סה"כ לתשלום
7.45 ₪		
299.72 ₪		
50.95 ₪		
350.67 ₪		כולל מע"מ

התפלגות חיוב בש"ח לפי תע"ז



פסגה (106.09 ₪)
גבע (16.43 ₪)
שפל (131.21 ₪)

הסטוריית צריכה בקוט"ש





27/12/22

תאריך הפקה:

שם דייר: שלמה לוי (קומה 11)

25/12/22

תאריך קריאה נוכחית:

שם אתר: מגדלי שקל בני ברק

25/11/22

תאריך קריאה קודמת:

לקוח/ה נכבד/ה, אנו מתכבדים להגיש את חישוב צריכת החשמל לתקופה 25/12/22 - 25/11/22:

שלמה לוי (קומה 11) - 8 - 00025038(3x32)

סוג תעריף	סוג צריכה	קריאה קודמת	קריאה נוכחית	סה"כ צריכה בקוט"ש	מחיר לקוט"ש בא"ג	סה"כ לתשלום
פרטי חשבון עבור תאריכים:						
777	פסגה	25/11/22	30/11/22	48.51	49.77	24.14 ₪
778	גבע	34,881.65	34,893.12	11.47	41.06	4.71 ₪
779	שפל	48,841.14	48,867.76	26.63	33.83	9.01 ₪
פרטי חשבון עבור תאריכים:						
777	פסגה	73,743.27	73,796.38	53.10	103.20	54.80 ₪
778	גבע	34,893.12	34,920.68	27.56	62.21	17.15 ₪
779	שפל	48,867.76	49,129.18	261.42	37.88	99.03 ₪

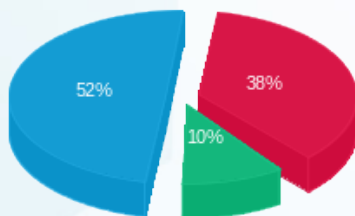
סה"כ לדייר:

פסגה	גבע	שפל	סה"כ	שיא ביקוש
101.61	39.03	288.04	428.69	3.22
₪ 78.95	₪ 21.86	₪ 108.03	₪ 208.84	

סה"כ צריכה
סה"כ לתשלום

38.53 ₪	<p>תשלום קבוע</p> <p>תשלום עבור גודל חיבור בKVA (3x32)</p> <p>סה"כ</p> <p>מע"מ 17.00%</p>	<p>סה"כ לתשלום</p>
5.96 ₪		
253.33 ₪		
43.96 ₪		
297.29 ₪		<p>כולל מע"מ</p>

התפלגות חיוב בש"ח לפי תעו"ז



פסגה (78.95 ₪)
גבע (21.86 ₪)
שפל (108.03 ₪)

הסטוריית צריכה בקוט"ש

