

28/12/22 תאריך הפקה:  
 22/12/22 תאריך קריאה נוכחית:  
 24/11/22 תאריך קריאה קודמת:

שם דייר: קומה 09 יחי 901 - אמריקן לייזר  
 שם אתר: מגדל ירון מילר

לקוח/ה נכבד/ה, אנו מתכבדים להגיש את חישוב צריכת החשמל לתקופה 22/12/22 - 24/11/22:

קומה 09 יחי 901 - אמריקן לייזר - 1 - 18029702(3x160)

סוג תעריף	סוג צריכה	קריאה קודמת	קריאה נוכחית	סה"כ צריכה בקוט"ש	מחיר לקוט"ש בא"ג	סה"כ לתשלום
פרטי חשבון עבור תאריכים:						
777	פסגה	24/11/22	30/11/22	189.60	49.77	94.36 ₪
778	גבע	2,541.12	2,559.20	18.08	41.06	7.42 ₪
779	שפל	5,180.32	5,225.92	45.60	33.83	15.43 ₪
פרטי חשבון עבור תאריכים:						
777	פסגה	01/12/22	22/12/22	169.92	103.20	175.36 ₪
778	גבע	2,559.20	2,589.44	30.24	62.21	18.81 ₪
779	שפל	5,225.92	5,852.32	626.40	37.88	237.28 ₪

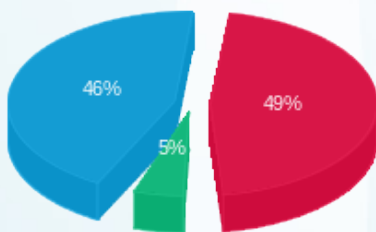
סה"כ לדייר:

פסגה	גבע	שפל	סה"כ	שיא ביקוש
359.52	48.32	672.00	1,079.84	19.86
₪ 269.72	₪ 26.24	₪ 252.71	₪ 548.66	

סה"כ צריכה  
 סה"כ לתשלום

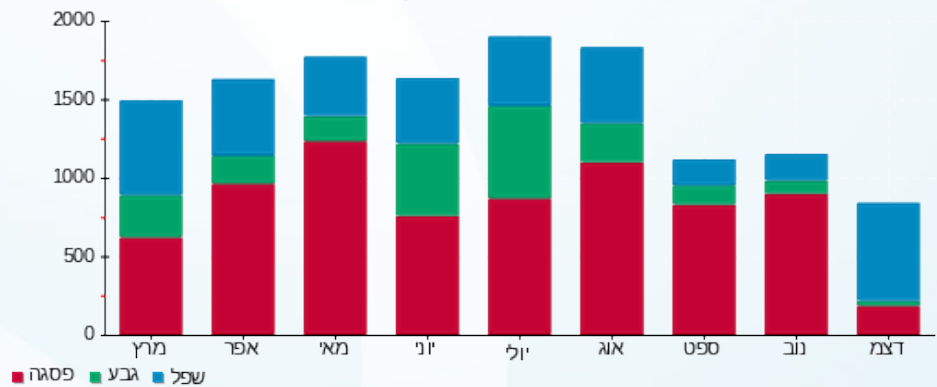
₪ 30.00	תשלום קבוע	התשלום הקבוע יכול להשתנות בהתאם לגובה הצריכה השנתית ולשיטת החישוב
₪ 27.89	תשלום עבור גודל חיבור בKVA (3x160)	
₪ 606.56	סה"כ לתשלום	לא כולל מע"מ

התפלגות חיוב בש"ח לפי תעו"ז



פסגה (₪ 269.72) ■  
 גבע (₪ 26.24) ■  
 שפל (₪ 252.71) ■

הסטוריית צריכה בקוט"ש



פסגה ■ גבע ■ שפל

