



02/01/23

תאריך הפקה:

שם דייר: קפיטריה
שם אתר: מגדל העמק

31/12/22

תאריך קריאה נוכחית:

01/12/22

תאריך קריאה קודמת:

לקוח/ה נכבד/ה, אנו מתכבדים להגיש את חישוב צריכת החשמל לתקופה 01/12/22 - 31/12/22:

קפיטריה - 1 - 18247252 (3x40)

סה"כ לתשלום	מחיר לקוט"ש בא"ג	סה"כ צריכה בקוט"ש	קריאה נוכחית	קריאה קודמת	סוג צריכה	סוג תעריף
			31/12/22	01/12/22		פרטי חשבון עבור תאריכים:
₪ 345.62	103.20	334.90	7,672.90	7,338.00	פסגה	777
₪ 54.31	62.21	87.30	2,838.20	2,750.90	גבע	778
₪ 478.65	37.88	1,263.60	9,657.60	8,394.00	שפל	779

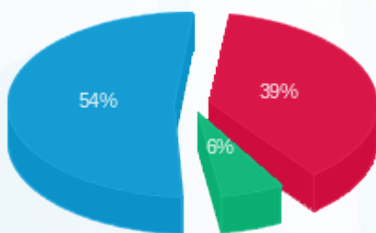
סה"כ לדייר:

שיא ביקוש	סה"כ	שפל	גבע	פסגה
14.82	1,685.80	1,263.60	87.30	334.90
	₪ 878.58	₪ 478.65	₪ 54.31	₪ 345.62

סה"כ צריכה
סה"כ לתשלום

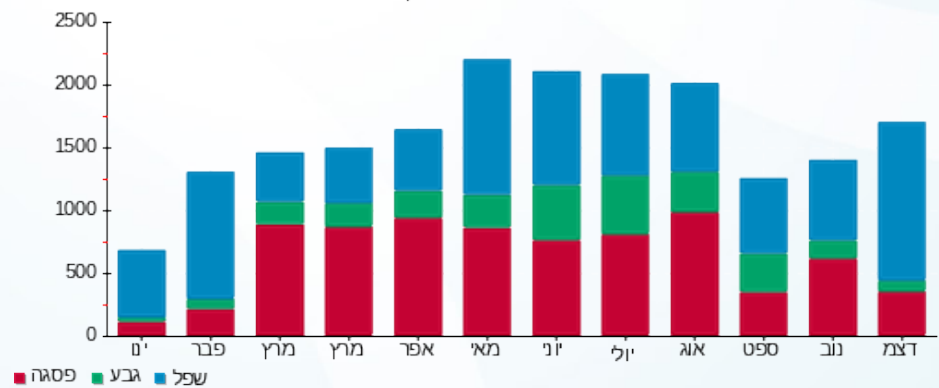
₪ 214.45	תשלום קבוע	
₪ 7.45	תשלום עבור גודל חיבור בKVA (3x40)	
₪ 1,100.48	סה"כ לתשלום	לא כולל מע"מ

התפלגות חיוב בש"ח לפי תעו"ז



פסגה (₪ 345.62) 54%
גבע (₪ 54.31) 6%
שפל (₪ 478.65) 39%

הסטוריית צריכה בקוט"ש



פסגה גבע שפל

