



02/01/23

תאריך הפקה:

שם דייר: A14 - לי קופר

31/12/22

תאריך קריאה נוכחית:

שם אתר: עזריאלי רמלה

01/12/22

תאריך קריאה קודמת:

לקוח/ה נכבד/ה, אנו מתכבדים להגיש את חישוב צריכת החשמל לתקופה 01/12/22 - 31/12/22:

2 - 14155750 (3x63)

סה"כ לתשלום	מחיר לקוט"ש בא"ג	סה"כ צריכה בקוט"ש	קריאה נוכחית	קריאה קודמת	סוג צריכה	סוג תעריף
			31/12/22	01/12/22		פרטי חשבון עבור תאריכים:
₪ 363.16	103.20	351.90	42,303.60	41,951.70	פסגה	777
₪ 31.98	62.21	51.40	17,067.10	17,015.70	גבע	778
₪ 245.73	37.88	648.70	28,676.20	28,027.50	שפל	779

סה"כ לדייר:

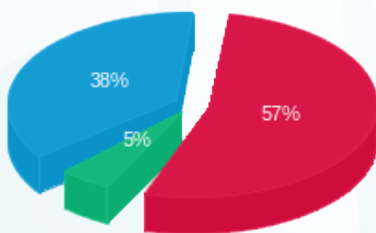
שיא ביקוש	סה"כ	שפל	גבע	פסגה
3.20	1,052.00	648.70	51.40	351.90
	₪ 640.86	₪ 245.73	₪ 31.98	₪ 363.16

סה"כ צריכה

סה"כ לתשלום

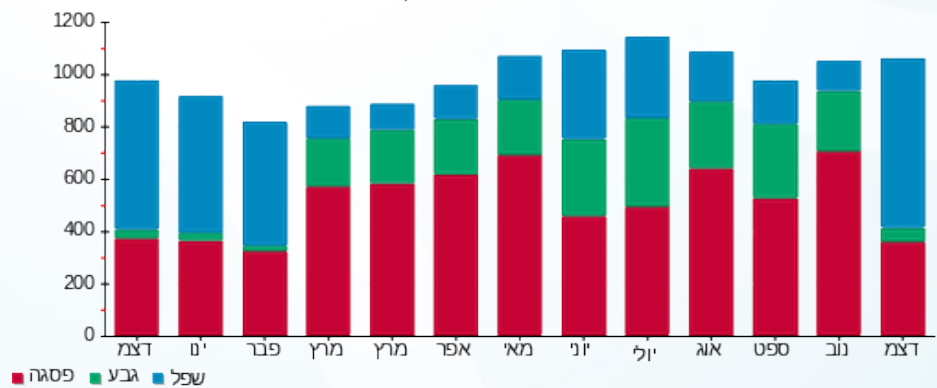
₪ 214.45	<b>תשלום קבוע</b>	
₪ 11.74	<b>תשלום עבור גודל חיבור בKVA (3x63)</b>	
₪ 867.05	<b>סה"כ לתשלום</b>	<b>לא כולל מע"מ</b>

התפלגות חיוב בש"ח לפי תעו"ז



- פסגה (₪ 363.16) 57%
- גבע (₪ 31.98) 38%
- שפל (₪ 245.73) 5%

הסטוריית צריכה בקוט"ש



- פסגה
- גבע
- שפל

