



02/01/23

תאריך הפקדה:

שם דייר: A26 - בוניטה דה מאס

31/12/22

תאריך קריאה נוכחית:

שם אתר: עזריאלי רמלה

01/12/22

תאריך קריאה קודמת:

לקוח/ה נכבד/ה, אנו מתכבדים להגיש את חישוב צריכת החשמל לתקופה 01/12/22 - 31/12/22:

A26 - בוניטה דה מאס - 9 - 13080917 (3x63)

סוג תעריף	סוג צריכה	קריאה קודמת	קריאה נוכחית	סה"כ צריכה בקוט"ש	מחיר לקוט"ש בא"ג	סה"כ לתשלום
פרטי חשבון עבור תאריכים:						
777	פסגה	01/12/22	31/12/22	293.40	103.20	302.79 ₪
778	גבע	20,860.70	20,945.10	84.40	62.21	52.51 ₪
779	שפל	50,984.00	51,719.30	735.30	37.88	278.53 ₪

סה"כ לדייר:

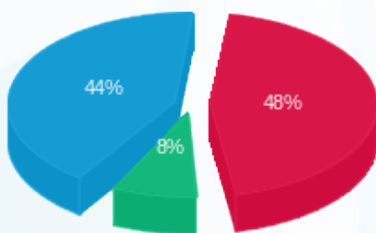
פסגה	גבע	שפל	סה"כ	שיא ביקוש
293.40	84.40	735.30	1,113.10	2.87
₪ 302.79	₪ 52.51	₪ 278.53	₪ 633.83	

סה"כ צריכה

סה"כ לתשלום

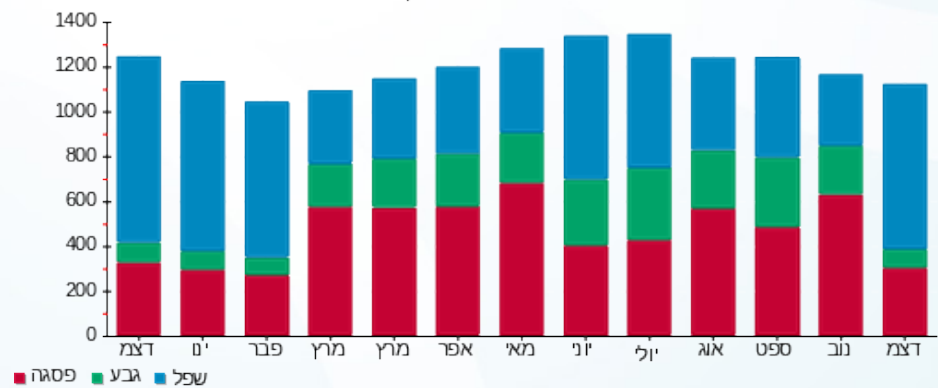
214.45 ₪	<b>תשלום קבוע</b>	
11.74 ₪	<b>תשלום עבור גודל חיבור בKVA (3x63)</b>	
860.02 ₪	<b>סה"כ לתשלום</b>	<b>לא כולל מע"מ</b>

התפלגות חיוב בש"ח לפי תע"ז



- פסגה (₪ 302.79)
- גבע (₪ 52.51)
- שפל (₪ 278.53)

הסטוריית צריכה בקוט"ש



- פסגה
- גבע
- שפל

