



02/01/23

תאריך הפקדה:

שם דייר: A72 - נעלי נימרוד

31/12/22

תאריך קריאה נוכחית:

שם אתר: עזריאלי רמלה

01/12/22

תאריך קריאה קודמת:

לקוח/ה נכבד/ה, אנו מתכבדים להגיש את חישוב צריכת החשמל לתקופה 01/12/22 - 31/12/22:

11 - 13080921(3x63)

סוג תעריף	סוג צריכה	קריאה קודמת	קריאה נוכחית	סה"כ צריכה בקוט"ש	מחיר לקוט"ש בא"ג	סה"כ לתשלום
פרטי חשבון עבור תאריכים:						
777	פסגה	01/12/22	31/12/22	117.90	103.20	121.67 ₪
778	גבע	7,614.20	7,624.90	10.70	62.21	6.66 ₪
779	שפל	8,719.80	8,890.80	171.00	37.88	64.77 ₪

סה"כ לדייר:

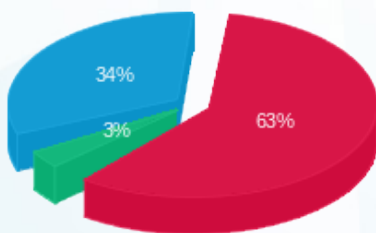
פסגה	גבע	שפל	סה"כ	שיא ביקוש
117.90	10.70	171.00	299.60	1.19
121.67 ₪	6.66 ₪	64.77 ₪	193.10 ₪	

סה"כ צריכה

סה"כ לתשלום

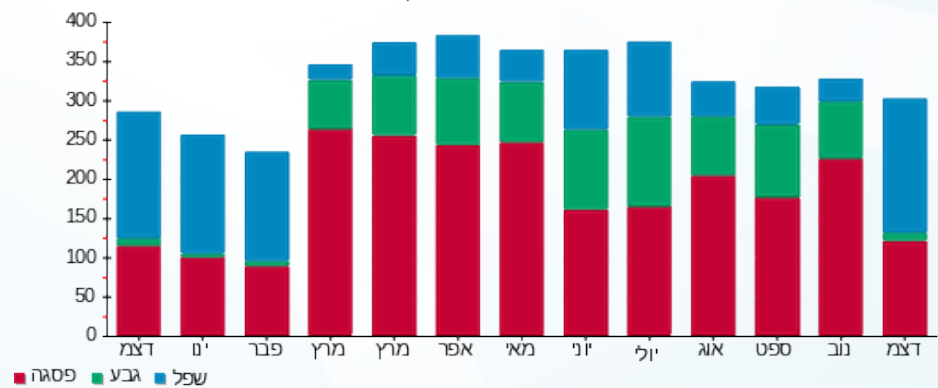
214.45 ₪	תשלום קבוע	
11.74 ₪	תשלום עבור גודל חיבור בKVA (3x63)	
419.29 ₪	סה"כ לתשלום	לא כולל מע"מ

התפלגות חיוב בש"ח לפי תעו"ז



■ פסגה (121.67 ₪)
■ גבע (6.66 ₪)
■ שפל (64.77 ₪)

הסטוריית צריכה בקוט"ש



■ פסגה ■ גבע ■ שפל

