



02/01/23

תאריך הפקה:

שם דייר: B11 - בוורלי הילס

31/12/22

תאריך קריאה נוכחית:

שם אתר: עזריאלי רמלה

01/12/22

תאריך קריאה קודמת:

לקוח/ה נכבד/ה, אנו מתכבדים להגיש את חישוב צריכת החשמל לתקופה 01/12/22 - 31/12/22:

9 - 14118693 (3x63)

סה"כ לתשלום	מחיר לקוט"ש בא"ג	סה"כ צריכה בקוט"ש	קריאה נוכחית	קריאה קודמת	סוג צריכה	סוג תעריף
			31/12/22	01/12/22		פרטי חשבון עבור תאריכים:
184.83 ₪	103.20	179.10	33,425.30	33,246.20	פסגה	777
14.06 ₪	62.21	22.60	12,303.70	12,281.10	גבע	778
105.69 ₪	37.88	279.00	12,771.00	12,492.00	שפל	779

סה"כ לדייר:

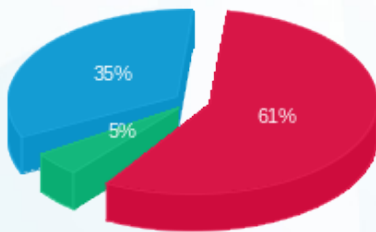
שיא ביקוש	סה"כ	שפל	גבע	פסגה
2.52	480.70	279.00	22.60	179.10
	304.58 ₪	105.69 ₪	14.06 ₪	184.83 ₪

סה"כ צריכה

סה"כ לתשלום

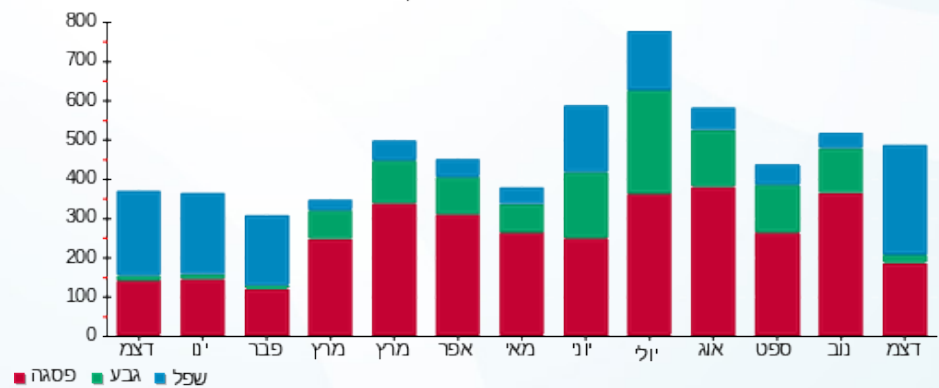
214.45 ₪	תשלום קבוע	
11.74 ₪	תשלום עבור גודל חיבור בKVA (3x63)	
530.77 ₪	סה"כ לתשלום	לא כולל מע"מ

התפלגות חיוב בש"ח לפי תעו"ז



■ פסגה (184.83 ₪)
■ גבע (14.06 ₪)
■ שפל (105.69 ₪)

הסטוריית צריכה בקוט"ש



■ פסגה ■ גבע ■ שפל

