



02/01/23

תאריך הפקדה:

שם דייר: B18 - פוט לוקר

31/12/22

תאריך קריאה נוכחית:

שם אתר: עזריאלי רמלה

01/12/22

תאריך קריאה קודמת:

לקוח/ה נכבד/ה, אנו מתכבדים להגיש את חישוב צריכת החשמל לתקופה 01/12/22 - 31/12/22:

14 - 13080892(3x63)

סוג תעריף	סוג צריכה	קריאה קודמת	קריאה נוכחית	סה"כ צריכה בקוט"ש	מחיר לקוט"ש בא"ג	סה"כ לתשלום
		01/12/22	31/12/22			
777	פסגה	92,689.90	93,281.20	591.30	103.20	610.22 ₪
778	גבע	39,722.80	39,855.40	132.60	62.21	82.49 ₪
779	שפל	73,448.10	74,645.40	1,197.30	37.88	453.54 ₪

סה"כ לדיר:

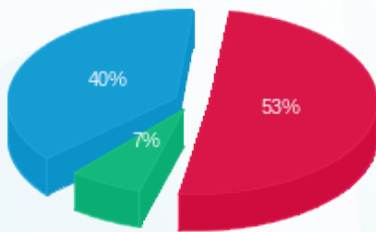
פסגה	גבע	שפל	סה"כ	שיא ביקוש
591.30	132.60	1,197.30	1,921.20	6.30
610.22 ₪	82.49 ₪	453.54 ₪	1,146.25 ₪	

סה"כ צריכה

סה"כ לתשלום

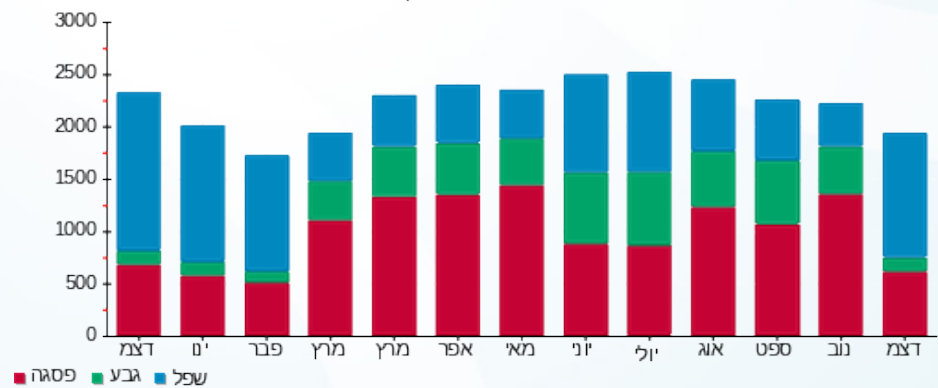
214.45 ₪	תשלום קבוע	
11.74 ₪	תשלום עבור גודל חיבור בKVA (3x63)	
1,372.44 ₪	סה"כ לתשלום	לא כולל מע"מ

התפלגות חיוב בש"ח לפי תעו"ז



■ פסגה (610.22 ₪)
■ גבע (82.49 ₪)
■ שפל (453.54 ₪)

הסטוריית צריכה בקוט"ש



■ פסגה ■ גבע ■ שפל

