



02/01/23

תאריך הפקה:

שם דייר: B35 - כיתן
שם אתר: עזריאלי רמלה

31/12/22

תאריך קריאה נוכחית:

01/12/22

תאריך קריאה קודמת:

לקוח/ה נכבד/ה, אנו מתכבדים להגיש את חישוב צריכת החשמל לתקופה 01/12/22 - 31/12/22:

B35 - כיתן - 2 - 13170764 (3x100)

סוג תעריף	סוג צריכה	קריאה קודמת	קריאה נוכחית	סה"כ צריכה בקוט"ש	מחיר לקוט"ש בא"ג	סה"כ לתשלום
פרטי חשבון עבור תאריכים:						
777	פסגה	01/12/22	31/12/22	250.50	103.20	258.52 ₪
778	גבע	17,960.80	17,964.20	3.40	62.21	2.12 ₪
779	שפל	19,843.20	20,202.70	359.50	37.88	136.18 ₪

סה"כ לדייר:

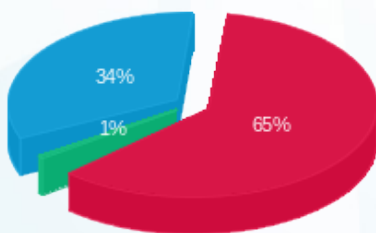
פסגה	גבע	שפל	סה"כ	שיא ביקוש
250.50	3.40	359.50	613.40	2.86
258.52 ₪	2.12 ₪	136.18 ₪	396.81 ₪	

סה"כ צריכה

סה"כ לתשלום

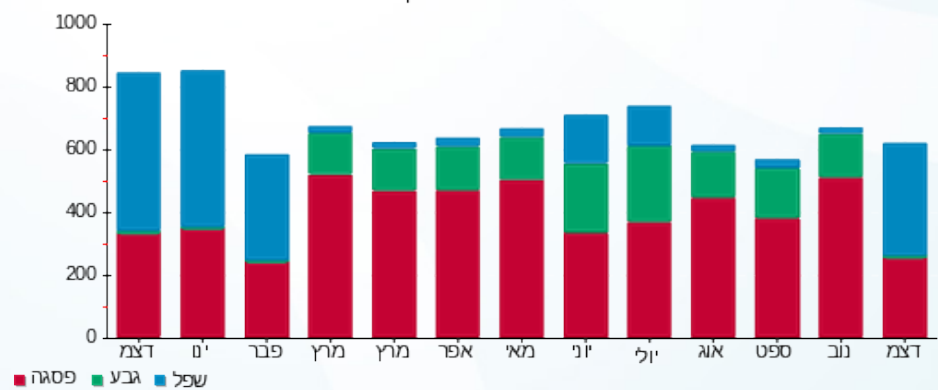
214.45 ₪	תשלום קבוע	
18.64 ₪	תשלום עבור גודל חיבור בKVA (3x100)	
629.90 ₪	סה"כ לתשלום	לא כולל מע"מ

התפלגות חיוב בש"ח לפי תעו"ז



- פסגה (258.52 ₪) - 65%
- גבע (2.12 ₪) - 34%
- שפל (136.18 ₪) - 1%

הסטוריית צריכה בקוט"ש



- פסגה
- גבע
- שפל

