



02/01/23

תאריך הפקדה:

שם דייר: B46 - פליי-פוט

31/12/22

תאריך קריאה נוכחית:

שם אתר: עזריאלי רמלה

01/12/22

תאריך קריאה קודמת:

לקוח/ה נכבד/ה, אנו מתכבדים להגיש את חישוב צריכת החשמל לתקופה 01/12/22 - 31/12/22:

B46 פליי-פוט - 13 - 13170764 (3x63)

סוג תעריף	סוג צריכה	קריאה קודמת	קריאה נוכחית	סה"כ צריכה בקוט"ש	מחיר לקוט"ש בא"ג	סה"כ לתשלום
פרטי חשבון עבור תאריכים:						
777	פסגה	01/12/22	31/12/22	391.20	103.20	403.72 ₪
778	גבע	12,497.20	12,608.60	111.40	62.21	69.30 ₪
779	שפל	21,090.20	22,103.40	1,013.20	37.88	383.80 ₪

סה"כ לדייר:

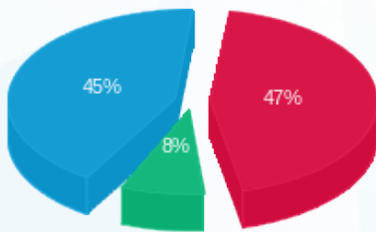
פסגה	גבע	שפל	סה"כ	שיא ביקוש
391.20	111.40	1,013.20	1,515.80	3.71
403.72 ₪	69.30 ₪	383.80 ₪	856.82 ₪	

סה"כ צריכה

סה"כ לתשלום

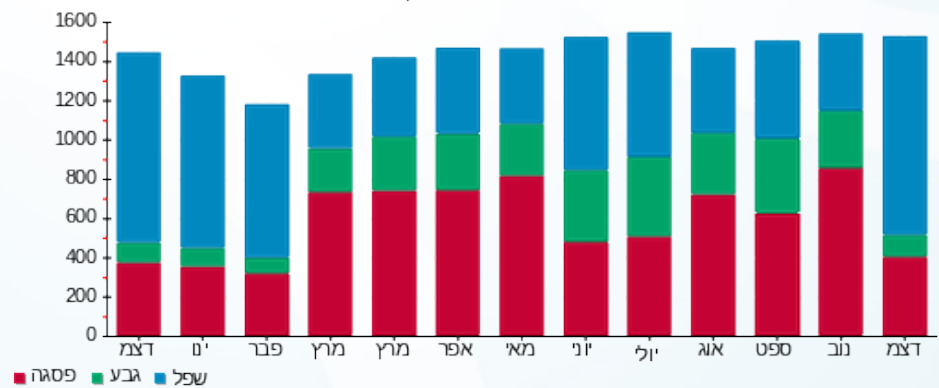
214.45 ₪	<b>תשלום קבוע</b>	
11.74 ₪	<b>תשלום עבור גודל חיבור בKVA (3x63)</b>	
1,083.01 ₪	<b>סה"כ לתשלום</b>	<b>לא כולל מע"מ</b>

התפלגות חיוב בש"ח לפי תע"ז



- פסגה (403.72 ₪) 45%
- גבע (69.30 ₪) 8%
- שפל (383.80 ₪) 47%

הסטוריית צריכה בקוט"ש



- פסגה
- גבע
- שפל

