



02/01/23

תאריך הפקדה:

שם דייר: D1 - בי פרש  
שם אתר: עזריאלי רמלה

31/12/22

תאריך קריאה נוכחית:

01/12/22

תאריך קריאה קודמת:

לקוח/ה נכבד/ה, אנו מתכבדים להגיש את חישוב צריכת החשמל לתקופה 01/12/22 - 31/12/22:

בי פרש - 3 - 15129237(0x0)

סוג תעריף	סוג צריכה	קריאה קודמת	קריאה נוכחית	סה"כ צריכה בקוט"ש	מחיר לקוט"ש בא"ג	סה"כ לתשלום
פרטי חשבון עבור תאריכים:						
777	פסגה	01/12/22	31/12/22	437.70	103.20	451.71 ₪
778	גבע	7,550.50	7,703.60	153.10	62.21	95.24 ₪
779	שפל	19,587.80	20,891.70	1,303.90	37.88	493.92 ₪

סה"כ לדייר:

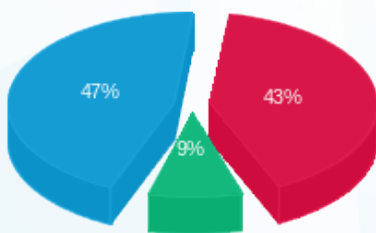
פסגה	גבע	שפל	סה"כ	שיא ביקוש
437.70	153.10	1,303.90	1,894.70	7.93
451.71 ₪	95.24 ₪	493.92 ₪	1,040.87 ₪	

סה"כ צריכה

סה"כ לתשלום

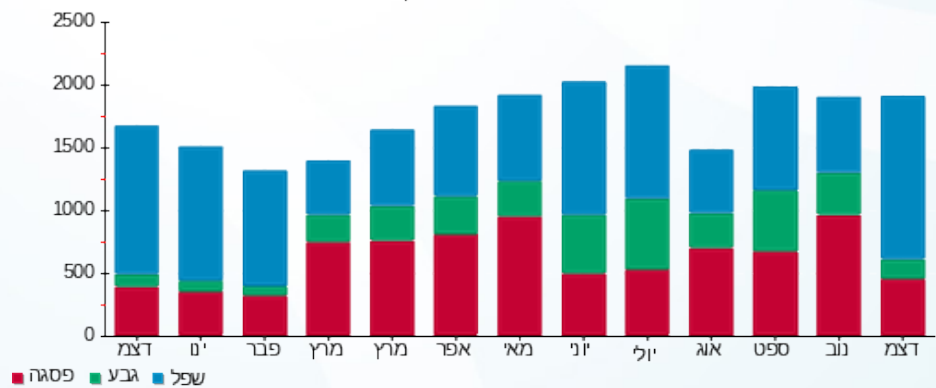
214.45 ₪	תשלום קבוע	
0.00 ₪	תשלום עבור גודל חיבור בKVA (0x0)	
1,255.32 ₪	סה"כ לתשלום	לא כולל מע"מ

התפלגות חיוב בש"ח לפי תעו"ז



- פסגה (451.71 ₪) - 47%
- גבע (95.24 ₪) - 9%
- שפל (493.92 ₪) - 43%

הסטוריית צריכה בקוט"ש



- פסגה
- גבע
- שפל

