



02/01/23

תאריך הפקה:

שם דייר: D7 - דוקן סחוט

31/12/22

תאריך קריאה נוכחית:

שם אתר: עזריאלי רמלה

01/12/22

תאריך קריאה קודמת:

לקוח/ה נכבד/ה, אנו מתכבדים להגיש את חישוב צריכת החשמל לתקופה 01/12/22 - 31/12/22:

6 - 13080921 (3x63)

סוג תעריף	סוג צריכה	קריאה קודמת	קריאה נוכחית	סה"כ צריכה בקוט"ש	מחיר לקוט"ש בא"ג	סה"כ לתשלום
פרטי חשבון עבור תאריכים:						
777	פסגה	01/12/22	31/12/22	577.70	103.20	₪ 596.19
778	גבע	40,698.10	40,907.90	209.80	62.21	₪ 130.52
779	שפל	105,886.50	107,588.90	1,702.40	37.88	₪ 644.87

סה"כ לדייר:

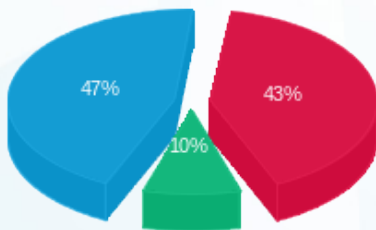
פסגה	גבע	שפל	סה"כ	שיא ביקוש
577.70	209.80	1,702.40	2,489.90	7.03
₪ 596.19	₪ 130.52	₪ 644.87	₪ 1,371.57	

סה"כ צריכה

סה"כ לתשלום

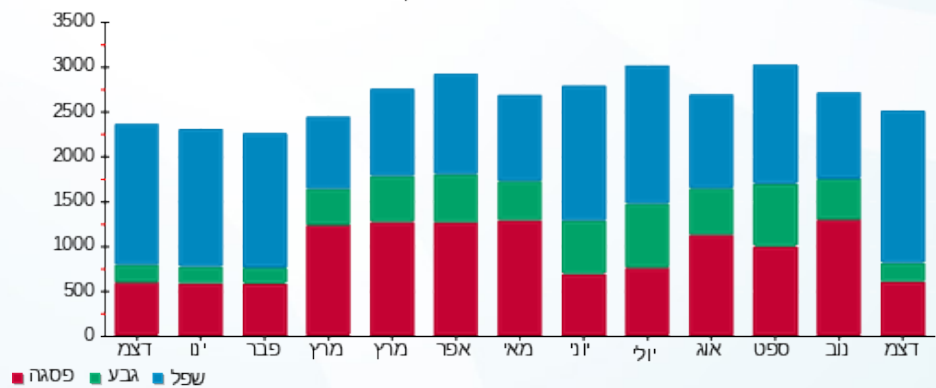
214.45 ₪	תשלום קבוע	
11.74 ₪	תשלום עבור גודל חיבור בKVA (3x63)	
1,597.76 ₪	סה"כ לתשלום	לא כולל מע"מ

התפלגות חיוב בש"ח לפי תע"ז



- פסגה (₪ 596.19)
- גבע (₪ 130.52)
- שפל (₪ 644.87)

הסטוריית צריכה בקוט"ש



- פסגה
- גבע
- שפל

