



02/01/23

תאריך הפקדה:

שם דייר: **מיזוג אוויר

31/12/22

תאריך קריאה נוכחית:

שם אתר: אושירה כ"ס

01/12/22

תאריך קריאה קודמת:

לקוח/ה נכבד/ה, אנו מתכבדים להגיש את חישוב צריכת החשמל לתקופה 01/12/22 - 31/12/22:

לוח מפוחים R06 יחידות אוויר צח צד צפון - 1 - 17312826

סוג תעריף	סוג צריכה	קריאה קודמת	קריאה נוכחית	סה"כ צריכה בקוט"ש	מחיר לקוט"ש בא"ג	סה"כ לתשלום
פרטי חשבון עבור תאריכים:						
		01/12/22	31/12/22			
777	פסגה	40,581.10	40,956.50	375.40	103.20	387.41 ₪
778	גבע	10,422.80	10,655.00	232.20	62.21	144.45 ₪
779	שפל	21,376.20	22,948.10	1,571.90	37.88	595.44 ₪

צילר 5 - 1 - 17313299

סוג תעריף	סוג צריכה	קריאה קודמת	קריאה נוכחית	סה"כ צריכה בקוט"ש	מחיר לקוט"ש בא"ג	סה"כ לתשלום
פרטי חשבון עבור תאריכים:						
		01/12/22	31/12/22			
777	פסגה	191,712.30	191,817.70	105.40	103.20	108.77 ₪
778	גבע	77,548.30	77,607.10	58.80	62.21	36.58 ₪
779	שפל	184,382.20	184,814.70	432.50	37.88	163.83 ₪

לוח משאבות 250A תא 28 - 1 - 17313300 - QA35

סוג תעריף	סוג צריכה	קריאה קודמת	קריאה נוכחית	סה"כ צריכה בקוט"ש	מחיר לקוט"ש בא"ג	סה"כ לתשלום
פרטי חשבון עבור תאריכים:						
		01/12/22	31/12/22			
777	פסגה	115,336.50	116,394.70	1,058.20	103.20	1,092.06 ₪
778	גבע	56,141.50	56,706.00	564.50	62.21	351.18 ₪
779	שפל	161,516.20	165,910.60	4,394.40	37.88	1,664.60 ₪

לוח מפוחים R04 - 1 - 19051981

סוג תעריף	סוג צריכה	קריאה קודמת	קריאה נוכחית	סה"כ צריכה בקוט"ש	מחיר לקוט"ש בא"ג	סה"כ לתשלום
פרטי חשבון עבור תאריכים:						
		01/12/22	31/12/22			
777	פסגה	496.40	496.70	0.30	103.20	0.31 ₪
778	גבע	217.70	218.40	0.70	62.21	0.44 ₪
779	שפל	643.90	645.30	1.40	37.88	0.53 ₪





לוח מפורטים RO6 א - 2 - 19051981

סוג תעריף	סוג צריכה	קריאה קודמת	קריאה נוכחית	סה"כ צריכה בקוט"ש	מחיר לקוט"ש בא"ג	סה"כ לתשלום
פרטי חשבון עבור תאריכים:						
777	פסגה	01/12/22	31/12/22	15.00	103.20	15.48 ₪
778	גבע	636.90	645.40	8.50	62.21	5.29 ₪
779	שפל	1,920.90	1,980.20	59.30	37.88	22.46 ₪

לוח מפורטים RO3 א - 3 - 19051981

סוג תעריף	סוג צריכה	קריאה קודמת	קריאה נוכחית	סה"כ צריכה בקוט"ש	מחיר לקוט"ש בא"ג	סה"כ לתשלום
פרטי חשבון עבור תאריכים:						
777	פסגה	01/12/22	31/12/22	15.60	103.20	16.10 ₪
778	גבע	778.60	788.90	10.30	62.21	6.41 ₪
779	שפל	2,339.20	2,403.00	63.80	37.88	24.17 ₪

צילר 3 - 1 - 19051987

סוג תעריף	סוג צריכה	קריאה קודמת	קריאה נוכחית	סה"כ צריכה בקוט"ש	מחיר לקוט"ש בא"ג	סה"כ לתשלום
פרטי חשבון עבור תאריכים:						
777	פסגה	259,062.40	259,062.40	0.00	103.20	0.00 ₪
778	גבע	45,025.60	45,025.60	0.00	62.21	0.00 ₪
779	שפל	58,893.60	58,893.60	0.00	37.88	0.00 ₪

לוח RO3 ב יחידות אוויר צח צד דרום + מפורטים - 2 - 19051987

סוג תעריף	סוג צריכה	קריאה קודמת	קריאה נוכחית	סה"כ צריכה בקוט"ש	מחיר לקוט"ש בא"ג	סה"כ לתשלום
פרטי חשבון עבור תאריכים:						
777	פסגה	57,355.20	57,850.00	494.80	103.20	510.63 ₪
778	גבע	14,405.20	14,739.50	334.30	62.21	207.97 ₪
779	שפל	36,407.70	38,519.90	2,112.20	37.88	800.10 ₪

צילר 4 - 3 - 19051987

סוג תעריף	סוג צריכה	קריאה קודמת	קריאה נוכחית	סה"כ צריכה בקוט"ש	מחיר לקוט"ש בא"ג	סה"כ לתשלום
פרטי חשבון עבור תאריכים:						
777	פסגה	543,980.80	547,688.00	3,707.20	103.20	3,825.83 ₪
778	גבע	115,411.20	117,099.20	1,688.00	62.21	1,050.10 ₪
779	שפל	165,436.00	179,880.80	14,444.80	37.88	5,471.69 ₪





צילר 1 - 1 - 19051989

סה"כ לתשלום	מחיר לקוט"ש בא"ג	סה"כ צריכה בקוט"ש	קריאה נוכחית	קריאה קודמת	סוג צריכה	סוג תעריף
			31/12/22	01/12/22	פרטי חשבון עבור תאריכים:	
1,672.67 ₪	103.20	1,620.80	272,853.60	271,232.80	פסגה	777
432.48 ₪	62.21	695.20	149,676.80	148,981.60	גבע	778
3,088.58 ₪	37.88	8,153.60	228,585.60	220,432.00	שפל	779

לוח משאבות 2 - 19051989 - 630A

סה"כ לתשלום	מחיר לקוט"ש בא"ג	סה"כ צריכה בקוט"ש	קריאה נוכחית	קריאה קודמת	סוג צריכה	סוג תעריף
			31/12/22	01/12/22	פרטי חשבון עבור תאריכים:	
1,013.84 ₪	103.20	982.40	103,619.20	102,636.80	פסגה	777
329.46 ₪	62.21	529.60	43,998.40	43,468.80	גבע	778
1,497.93 ₪	37.88	3,954.40	111,518.40	107,564.00	שפל	779

צילר 2 - 3 - 19051989

סה"כ לתשלום	מחיר לקוט"ש בא"ג	סה"כ צריכה בקוט"ש	קריאה נוכחית	קריאה קודמת	סוג צריכה	סוג תעריף
			31/12/22	01/12/22	פרטי חשבון עבור תאריכים:	
54.49 ₪	103.20	52.80	505,365.60	505,312.80	פסגה	777
21.90 ₪	62.21	35.20	138,381.60	138,346.40	גבע	778
165.16 ₪	37.88	436.00	128,636.00	128,200.00	שפל	779

סה"כ לדירה:

שיא ביקוש	סה"כ	שפל	גבע	פסגה
524.29	48,209.50	35,624.30	4,157.30	8,427.90
	24,778.33 ₪	13,494.48 ₪	2,586.26 ₪	8,697.59 ₪

סה"כ צריכה
סה"כ לתשלום

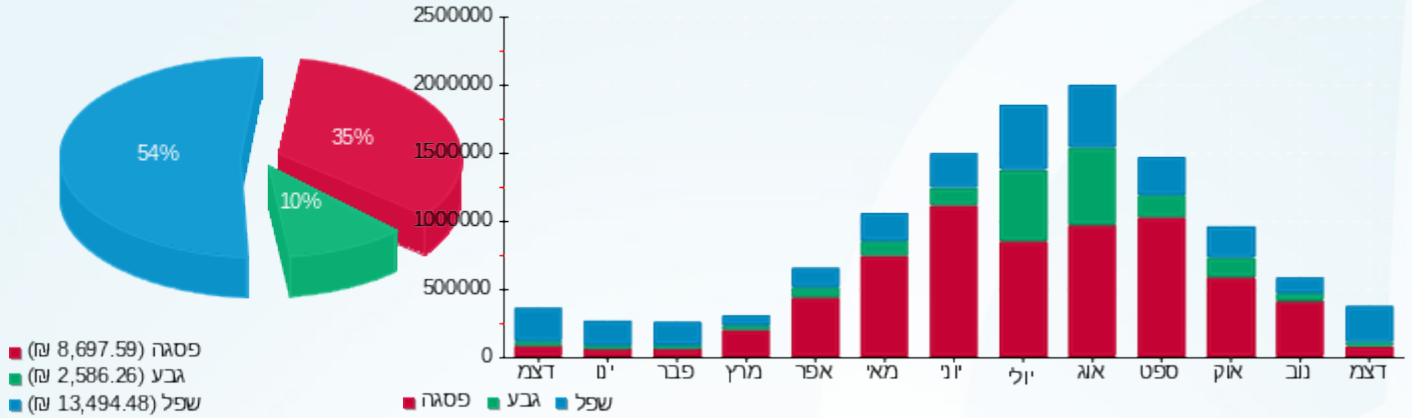
0.00 ₪	תשלום קבוע
24,778.33 ₪	סה"כ
4,212.32 ₪	מע"מ 17.00%
28,990.65 ₪	כולל מע"מ
	סה"כ לתשלום





התפלגות חיוב בש"ח לפי תעו"ז

הסטוריית צריכה בקוט"ש





02/01/23 תאריך הפקה:
 31/12/22 תאריך קריאה נוכחית:
 01/12/22 תאריך קריאה קודמת:

שם דייר: **מיזוג אויר בניין ב
שם אתר: אושירה כ"ס

לקוח/ה נכבד/ה, אנו מתכבדים להגיש את חישוב צריכת החשמל לתקופה 01/12/22 - 31/12/22:

לוח משאבות - 1 - 17313239

סוג תעריף	סוג צריכה	קריאה קודמת	קריאה נוכחית	סה"כ צריכה בקוט"ש	מחיר לקוט"ש בא"ג	סה"כ לתשלום
			31/12/22	01/12/22	פרטי חשבון עבור תאריכים:	
777	פסגה	94,669.20	97,591.40	2,922.20	103.20	3,015.71 ₪
778	גבע	49,820.30	51,326.30	1,506.00	62.21	936.88 ₪
779	שפל	134,877.10	146,396.70	11,519.60	37.88	4,363.62 ₪

לוח משאבות - 3 - 20004140

סוג תעריף	סוג צריכה	קריאה קודמת	קריאה נוכחית	סה"כ צריכה בקוט"ש	מחיר לקוט"ש בא"ג	סה"כ לתשלום
			31/12/22	01/12/22	פרטי חשבון עבור תאריכים:	
777	פסגה	39,294.56	39,302.40	7.84	103.20	8.09 ₪
778	גבע	17,086.24	17,090.72	4.48	62.21	2.79 ₪
779	שפל	62,498.72	62,531.36	32.64	37.88	12.36 ₪

לוח מקרר מים קומת גג - 4 - 20004140

סוג תעריף	סוג צריכה	קריאה קודמת	קריאה נוכחית	סה"כ צריכה בקוט"ש	מחיר לקוט"ש בא"ג	סה"כ לתשלום
			31/12/22	01/12/22	פרטי חשבון עבור תאריכים:	
777	פסגה	174,234.00	174,234.00	0.00	103.20	0.00 ₪
778	גבע	43,404.00	43,404.00	0.00	62.21	0.00 ₪
779	שפל	120,854.00	120,854.00	0.00	37.88	0.00 ₪

לוח מ"א + איורור RO2 גרעין 2 - 1 - 20004187

סוג תעריף	סוג צריכה	קריאה קודמת	קריאה נוכחית	סה"כ צריכה בקוט"ש	מחיר לקוט"ש בא"ג	סה"כ לתשלום
			31/12/22	01/12/22	פרטי חשבון עבור תאריכים:	
777	פסגה	23,678.08	24,058.40	380.32	103.20	392.49 ₪
778	גבע	6,854.72	7,053.28	198.56	62.21	123.52 ₪
779	שפל	7,850.08	9,303.84	1,453.76	37.88	550.68 ₪





צילר 1 - 2 - 20004187

סה"כ לתשלום	מחיר לקוט"ש בא"ג	סה"כ צריכה בקוט"ש	קריאה נוכחית	קריאה קודמת	סוג צריכה	סוג תעריף
			31/12/22	01/12/22	פרטי חשבון עבור תאריכים:	
7,014.30 ₪	103.20	6,796.80	370,838.40	364,041.60	פסגה	777
1,619.95 ₪	62.21	2,604.00	133,250.40	130,646.40	גבע	778
8,665.73 ₪	37.88	22,876.80	185,270.40	162,393.60	שפל	779

לוח מ"א + איורור RO1 גרעין 1 - 3 - 20004187

סה"כ לתשלום	מחיר לקוט"ש בא"ג	סה"כ צריכה בקוט"ש	קריאה נוכחית	קריאה קודמת	סוג צריכה	סוג תעריף
			31/12/22	01/12/22	פרטי חשבון עבור תאריכים:	
709.60 ₪	103.20	687.60	28,825.60	28,138.00	פסגה	777
216.99 ₪	62.21	348.80	8,877.40	8,528.60	גבע	778
991.93 ₪	37.88	2,618.60	11,061.20	8,442.60	שפל	779

צילר 2 - 4 - 20004187

סה"כ לתשלום	מחיר לקוט"ש בא"ג	סה"כ צריכה בקוט"ש	קריאה נוכחית	קריאה קודמת	סוג צריכה	סוג תעריף
			31/12/22	01/12/22	פרטי חשבון עבור תאריכים:	
0.00 ₪	103.20	0.00	53,179.20	53,179.20	פסגה	777
0.00 ₪	62.21	0.00	32,829.60	32,829.60	גבע	778
0.00 ₪	37.88	0.00	58,617.60	58,617.60	שפל	779

סה"כ לדירה:

שיא ביקוש	סה"כ	שפל	גבע	פסגה
133.25	53,958.00	38,501.40	4,661.84	10,794.76
	28,624.65 ₪	14,584.33 ₪	2,900.13 ₪	11,140.19 ₪

סה"כ צריכה
סה"כ לתשלום

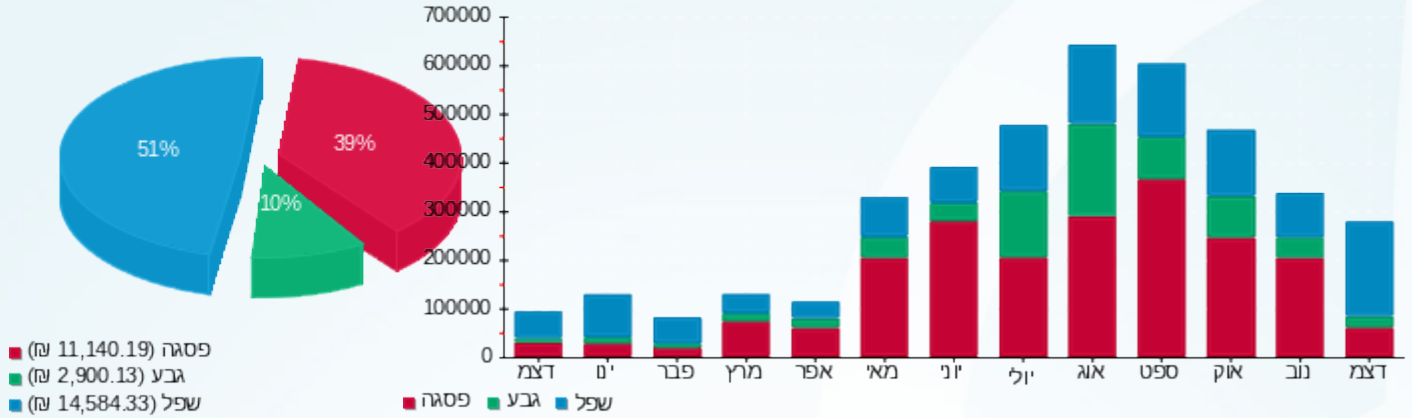
0.00 ₪	תשלום קבוע
28,624.65 ₪	סה"כ
4,866.19 ₪	מע"מ 17.00%
33,490.84 ₪	כולל מע"מ
	סה"כ לתשלום





התפלגות חיוב בש"ח לפי תעו"ז

הסטוריית צריכה בקוט"ש





02/01/23 תאריך הפקה:
 31/12/22 תאריך קריאה נוכחית:
 01/12/22 תאריך קריאה קודמת:

שם דייר: *בניין ב - ASSTERA
 שם אתר: אושירה כ"ס

לקוח/ה נכבד/ה, אנו מתכבדים להגיש את חישוב צריכת החשמל לתקופה 01/12/22 - 31/12/22:

*בניין ב - 1 - ASSTERA - (3x250)20004137

סה"כ לתשלום	מחיר לקוט"ש בא"ג	סה"כ צריכה בקוט"ש	קריאה נוכחית	קריאה קודמת	סוג צריכה	סוג תעריף
			31/12/22	01/12/22		פרטי חשבון עבור תאריכים:
₪ 602.07	103.20	583.40	8,092.60	7,509.20	פסגה	777
₪ 109.99	62.21	176.80	3,041.80	2,865.00	גבע	778
₪ 678.89	37.88	1,792.20	5,925.00	4,132.80	שפל	779

צריכה יחסית

סה"כ לתשלום	מחיר לקוט"ש בא"ג	סה"כ צריכה בקוט"ש	קריאה נוכחית	קריאה קודמת	סוג צריכה	סוג תעריף
			31/12/22	01/12/22		פרטי חשבון עבור תאריכים:
₪ 0.24	103.20	0.233			פסגה	777
₪ 2.02	62.21	3.249			גבע	778
₪ 7.37	37.88	19.448			שפל	779

סה"כ לדייר:

שיא ביקוש	סה"כ	שפל	גבע	פסגה
20.00	2,575.33	1,811.65	180.05	583.63
	₪ 1,400.57	₪ 686.25	₪ 112.01	₪ 602.31

סה"כ צריכה
 סה"כ לתשלום

₪ 214.45	תשלום קבוע תשלום עבור גודל חיבור ב KVA (3x250) סה"כ מע"מ 17.00%	
₪ 46.59		
₪ 1,661.61		
₪ 282.47		
₪ 1,944.08	סה"כ לתשלום	כולל מע"מ



02/01/23 תאריך הפקה:
 31/12/22 תאריך קריאה נוכחית:
 01/12/22 תאריך קריאה קודמת:

שם דייר: *בניין ב - IWI
 שם אתר: אושירה כ"ס

לקוח/ה נכבד/ה, אנו מתכבדים להגיש את חישוב צריכת החשמל לתקופה 01/12/22 - 31/12/22:

***בניין ב - 1 - (3x160)20281747 - IWI**

סה"כ לתשלום	מחיר לקוט"ש בא"ג	סה"כ צריכה בקוט"ש	קריאה נוכחית	קריאה קודמת	סוג צריכה	סוג תעריף
			31/12/22	01/12/22	פרטי חשבון עבור תאריכים:	
₪ 436.74	103.20	423.20	4,919.10	4,495.90	פסגה	777
₪ 107.62	62.21	173.00	1,961.70	1,788.70	גבע	778
₪ 507.21	37.88	1,339.00	4,253.50	2,914.50	שפל	779

צריכה יחסית

סה"כ לתשלום	מחיר לקוט"ש בא"ג	סה"כ צריכה בקוט"ש	קריאה נוכחית	קריאה קודמת	סוג צריכה	סוג תעריף
			31/12/22	01/12/22	פרטי חשבון עבור תאריכים:	
₪ 0.17	103.20	0.169			פסגה	777
₪ 1.98	62.21	3.179			גבע	778
₪ 5.50	37.88	14.530			שפל	779

סה"כ לדייר:

שיא ביקוש	סה"כ	שפל	גבע	פסגה
11.94	1,953.08	1,353.53	176.18	423.37
	₪ 1,059.23	₪ 512.72	₪ 109.60	₪ 436.92

סה"כ צריכה
 סה"כ לתשלום

₪ 214.45	תשלום קבוע תשלום עבור גודל חיבור ב KVA (3x160) סה"כ מע"מ 17.00%	סה"כ לתשלום
₪ 29.82		
₪ 1,303.50		
₪ 221.60		
₪ 1,525.10		כולל מע"מ

02/01/23 תאריך הפקה:
 31/12/22 תאריך קריאה נוכחית:
 01/12/22 תאריך קריאה קודמת:

שם דייר: *בניין ב - TELIT
 שם אתר: אושירה כ"ס

לקוח/ה נכבד/ה, אנו מתכבדים להגיש את חישוב צריכת החשמל לתקופה 01/12/22 - 31/12/22:

*בניין ב - 3 - (3x250)20004139 - TELIT

סה"כ לתשלום	מחיר לקוט"ש בא"ג	סה"כ צריכה בקוט"ש	קריאה נוכחית	קריאה קודמת	סוג צריכה	סוג תעריף
			31/12/22	01/12/22	פרטי חשבון עבור תאריכים:	
1,963.28 ₪	103.20	1,902.40	5,239.40	3,337.00	פסגה	777
492.21 ₪	62.21	791.20	1,771.80	980.60	גבע	778
2,477.66 ₪	37.88	6,540.80	8,803.20	2,262.40	שפל	779

צריכה יחסית

סה"כ לתשלום	מחיר לקוט"ש בא"ג	סה"כ צריכה בקוט"ש	קריאה נוכחית	קריאה קודמת	סוג צריכה	סוג תעריף
			31/12/22	01/12/22	פרטי חשבון עבור תאריכים:	
0.78 ₪	103.20	0.758			פסגה	777
9.04 ₪	62.21	14.538			גבע	778
26.89 ₪	37.88	70.978			שפל	779

סה"כ לדייר:

שיא ביקוש	סה"כ	שפל	גבע	פסגה
30.32	9,320.67	6,611.78	805.74	1,903.16
	4,969.85 ₪	2,504.54 ₪	501.25 ₪	1,964.06 ₪

סה"כ צריכה
 סה"כ לתשלום

214.45 ₪	תשלום קבוע תשלום עבור גודל חיבור ב KVA (3x250) סה"כ מע"מ 17.00%	סה"כ לתשלום
46.59 ₪		
5,230.89 ₪		
889.25 ₪		
6,120.14 ₪		כולל מע"מ

02/01/23 תאריך הפקה:
 31/12/22 תאריך קריאה נוכחית:
 01/12/22 תאריך קריאה קודמת:

שם דייר: *בנין ב - אופק שלי :לוח חשמל זמני
 שם אתר: אושירה כ"ס

לקוח/ה נכבד/ה, אנו מתכבדים להגיש את חישוב צריכת החשמל לתקופה 01/12/22 - 31/12/22:

בנין ב - אופק שלי :לוח חשמל זמני - 1 - 17312825(3x160)

סוג תעריף	סוג צריכה	קריאה קודמת	קריאה נוכחית	סה"כ צריכה בקוט"ש	מחיר לקוט"ש בא"ג	סה"כ לתשלום
		01/12/22	31/12/22			
777	פסגה	133,574.50	136,216.10	2,641.60	103.20	2,726.13 ₪
778	גבע	66,852.50	68,245.00	1,392.50	62.21	866.27 ₪
779	שפל	164,908.30	174,081.10	9,172.80	37.88	3,474.66 ₪

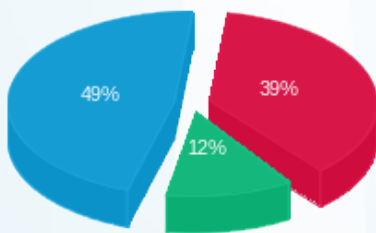
סה"כ לדייר:

פסגה	גבע	שפל	סה"כ	שיא ביקוש
2,641.60	1,392.50	9,172.80	13,206.90	48.12
2,726.13 ₪	866.27 ₪	3,474.66 ₪	7,067.06 ₪	

סה"כ צריכה
 סה"כ לתשלום

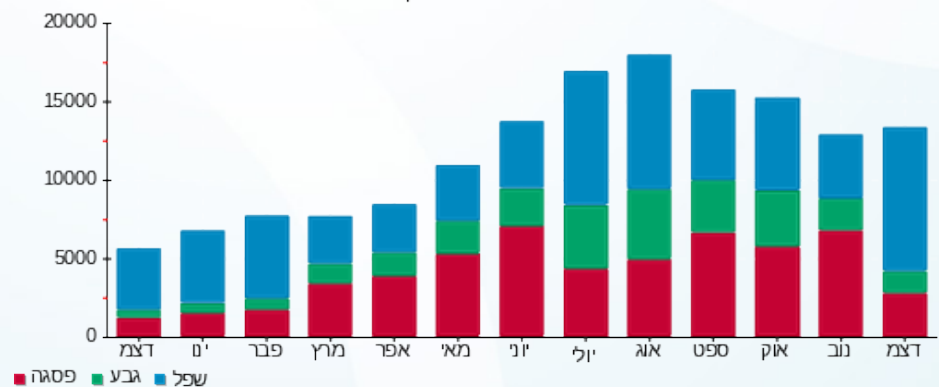
214.45 ₪	תשלום קבוע	
29.82 ₪	תשלום עבור גודל חיבור בKVA (3x160)	
7,311.33 ₪	סה"כ	
1,242.93 ₪	מע"מ 17.00%	
8,554.26 ₪	סה"כ לתשלום	כולל מע"מ

התפלגות חיוב בש"ח לפי תעו"ז



פסגה (2,726.13 ₪) 49%
 גבע (866.27 ₪) 12%
 שפל (3,474.66 ₪) 39%

הסטוריית צריכה בקוט"ש





02/01/23

תאריך הפקה:

שם דייר: *בנין ב - אייטק

31/12/22

תאריך קריאה נוכחית:

שם אתר: אושירה כ"ס

01/12/22

תאריך קריאה קודמת:

לקוח/ה נכבד/ה, אנו מתכבדים להגיש את חישוב צריכת החשמל לתקופה 01/12/22 - 31/12/22:
בנין ב לוח מ"א A ק.4 - 1 - 20004144(3x400)

סוג תעריף	סוג צריכה	קריאה קודמת	קריאה נוכחית	סה"כ צריכה בקוט"ש	מחיר לקוט"ש בא"ג	סה"כ לתשלום
			31/12/22	01/12/22	פרטי חשבון עבור תאריכים:	
777	פסגה	17,371.25	17,735.00	363.75	103.20	375.39 ₪
778	גבע	4,267.25	4,386.00	118.75	62.21	73.87 ₪
779	שפל	13,435.50	14,622.75	1,187.25	37.88	449.73 ₪

בנין ב לוח כח A ק.4 - 2 - 20004144(3x400)

סוג תעריף	סוג צריכה	קריאה קודמת	קריאה נוכחית	סה"כ צריכה בקוט"ש	מחיר לקוט"ש בא"ג	סה"כ לתשלום
			31/12/22	01/12/22	פרטי חשבון עבור תאריכים:	
777	פסגה	50,365.25	51,622.75	1,257.50	103.20	1,297.74 ₪
778	גבע	17,423.25	17,961.50	538.25	62.21	334.85 ₪
779	שפל	44,302.25	48,687.75	4,385.50	37.88	1,661.23 ₪

בנין ב לוח כח B ק.4 - 3 - 20004144(3x400)

סוג תעריף	סוג צריכה	קריאה קודמת	קריאה נוכחית	סה"כ צריכה בקוט"ש	מחיר לקוט"ש בא"ג	סה"כ לתשלום
			31/12/22	01/12/22	פרטי חשבון עבור תאריכים:	
777	פסגה	131,715.75	134,895.25	3,179.50	103.20	3,281.24 ₪
778	גבע	43,864.50	45,276.00	1,411.50	62.21	878.09 ₪
779	שפל	119,195.75	131,030.75	11,835.00	37.88	4,483.10 ₪

בנין ב לוח מ"א B ק.4 - 4 - 20004144(3x400)

סוג תעריף	סוג צריכה	קריאה קודמת	קריאה נוכחית	סה"כ צריכה בקוט"ש	מחיר לקוט"ש בא"ג	סה"כ לתשלום
			31/12/22	01/12/22	פרטי חשבון עבור תאריכים:	
777	פסגה	53,714.25	54,641.00	926.75	103.20	956.41 ₪
778	גבע	16,133.50	16,586.00	452.50	62.21	281.50 ₪
779	שפל	41,438.75	45,235.50	3,796.75	37.88	1,438.21 ₪

צריכה יחסית

סוג תעריף	סוג צריכה	קריאה קודמת	קריאה נוכחית	סה"כ צריכה בקוט"ש	מחיר לקוט"ש בא"ג	סה"כ לתשלום





צריכה יחסית

סה"כ לתשלום	מחיר לקוט"ש בא"ג	סה"כ צריכה בקוט"ש	קריאה נוכחית	קריאה קודמת	סוג צריכה	סוג תעריף
			31/12/22	01/12/22	פרטי חשבון עבור תאריכים:	
2.36 ₪	103.20	2.283			פסגה	777
28.82 ₪	62.21	46.322			גבע	778
87.16 ₪	37.88	230.104			שפל	779

סה"כ לדייר:

שיא ביקוש	סה"כ	שפל	גבע	פסגה	
49.73	29,731.71	21,434.60	2,567.32	5,729.78	סה"כ צריכה
	15,629.69 ₪	8,119.43 ₪	1,597.13 ₪	5,913.14 ₪	סה"כ לתשלום

214.45 ₪	תשלום קבוע	
298.17 ₪	תשלום עבור גודל חיבור בKVA (3x1600)	
16,142.32 ₪	סה"כ	
2,744.19 ₪	מע"מ 17.00%	
18,886.51 ₪	סה"כ לתשלום	כולל מע"מ





02/01/23 תאריך הפקה:
 31/12/22 תאריך קריאה נוכחית:
 01/12/22 תאריך קריאה קודמת:

שם דייר: *בניין ב - אינטיגריט
שם אתר: אושירה כ"ס

לקוח/ה נכבד/ה, אנו מתכבדים להגיש את חישוב צריכת החשמל לתקופה 01/12/22 - 31/12/22:

***בניין ב - אינטיגריט - 2 - 20004137(3x63)**

סוג תעריף	סוג צריכה	קריאה קודמת	קריאה נוכחית	סה"כ צריכה בקוט"ש	מחיר לקוט"ש בא"ג	סה"כ לתשלום
פרטי חשבון עבור תאריכים:						
777	פסגה	01/12/22	31/12/22	277.60	103.20	286.48 ₪
778	גבע	1,597.90	1,714.10	116.20	62.21	72.29 ₪
779	שפל	3,638.40	4,729.60	1,091.20	37.88	413.35 ₪

צריכה יחסית

סוג תעריף	סוג צריכה	קריאה קודמת	קריאה נוכחית	סה"כ צריכה בקוט"ש	מחיר לקוט"ש בא"ג	סה"כ לתשלום
פרטי חשבון עבור תאריכים:						
777	פסגה	01/12/22	31/12/22	0.111	103.20	0.11 ₪
778	גבע	2.135	2.135	2.135	62.21	1.33 ₪
779	שפל	11.841	11.841	11.841	37.88	4.49 ₪

סה"כ לדייר:

פסגה	גבע	שפל	סה"כ	שיא ביקוש
277.71	118.34	1,103.04	1,499.09	7.41
₪ 286.60	₪ 73.62	₪ 417.83	₪ 778.05	

סה"כ צריכה
 סה"כ לתשלום

214.45 ₪	תשלום קבוע תשלום עבור גודל חיבור בKVA (3x63) סה"כ מע"מ 17.00%	סה"כ לתשלום
11.74 ₪		
1,004.24 ₪		
170.72 ₪		
1,174.96 ₪		כולל מע"מ





02/01/23 תאריך הפקה:
 31/12/22 תאריך קריאה נוכחית:
 01/12/22 תאריך קריאה קודמת:

שם דייר: *בניין ב - חברת PW ק.8.
 שם אתר: אושירה כ"ס

לקוח/ה נכבד/ה, אנו מתכבדים להגיש את חישוב צריכת החשמל לתקופה 01/12/22 - 31/12/22:

בניין ב - חברת PW ק.8 - 1 - 20004142(3x400)

סוג תעריף	סוג צריכה	קריאה קודמת	קריאה נוכחית	סה"כ צריכה בקוט"ש	מחיר לקוט"ש בא"ג	סה"כ לתשלום
פרטי חשבון עבור תאריכים:			01/12/22	31/12/22		
777	פסגה	459,280.80	478,262.40	18,981.60	103.20	19,589.01 ₪
778	גבע	251,018.40	261,136.80	10,118.40	62.21	6,294.66 ₪
779	שפל	732,075.60	807,693.00	75,617.40	37.88	28,643.87 ₪

בניין ב - חברת PW ק.8 - 3 - 20004142(3x400)

סוג תעריף	סוג צריכה	קריאה קודמת	קריאה נוכחית	סה"כ צריכה בקוט"ש	מחיר לקוט"ש בא"ג	סה"כ לתשלום
פרטי חשבון עבור תאריכים:			01/12/22	31/12/22		
777	פסגה	119,304.00	121,213.80	1,909.80	103.20	1,970.91 ₪
778	גבע	27,262.80	27,835.20	572.40	62.21	356.09 ₪
779	שפל	49,615.20	55,527.00	5,911.80	37.88	2,239.39 ₪

צריכה יחסית

סוג תעריף	סוג צריכה	קריאה קודמת	קריאה נוכחית	סה"כ צריכה בקוט"ש	מחיר לקוט"ש בא"ג	סה"כ לתשלום
פרטי חשבון עבור תאריכים:			01/12/22	31/12/22		
777	פסגה			8.326	103.20	8.59 ₪
778	גבע			196.437	62.21	122.20 ₪
779	שפל			884.725	37.88	335.13 ₪

סה"כ לדייר:

פסגה	גבע	שפל	סה"כ	שיא ביקוש
20,899.73	10,887.24	82,413.93	114,200.89	153.32
21,568.52 ₪	6,772.95 ₪	31,218.39 ₪	59,559.86 ₪	

סה"כ צריכה
 סה"כ לתשלום

214.45 ₪	תשלום קבוע	
149.09 ₪	תשלום עבור גודל חיבור בKVA (3x800)	
59,923.40 ₪	סה"כ	
10,186.98 ₪	מע"מ 17.00%	
70,110.37 ₪	סה"כ לתשלום	כולל מע"מ





02/01/23 תאריך הפקה:
 31/12/22 תאריך קריאה נוכחית:
 01/12/22 תאריך קריאה קודמת:

שם דייר: *בניין ב - סטודיו
שם אתר: אושירה כ"ס

לקוח/ה נכבד/ה, אנו מתכבדים להגיש את חישוב צריכת החשמל לתקופה 01/12/22 - 31/12/22:

***בניין ב - סטודיו - 1 - (3x100)20065407**

סוג תעריף	סוג צריכה	קריאה קודמת	קריאה נוכחית	סה"כ צריכה בקוט"ש	מחיר לקוט"ש בא"ג	סה"כ לתשלום
פרטי חשבון עבור תאריכים:						
777	פסגה	01/12/22	31/12/22	392.30	103.20	404.85 ₪
778	גבע	2,745.50	2,813.40	67.90	62.21	42.24 ₪
779	שפל	4,296.40	4,940.10	643.70	37.88	243.83 ₪

צריכה יחסית

סוג תעריף	סוג צריכה	קריאה קודמת	קריאה נוכחית	סה"כ צריכה בקוט"ש	מחיר לקוט"ש בא"ג	סה"כ לתשלום
פרטי חשבון עבור תאריכים:						
777	פסגה	01/12/22	31/12/22	0.156	103.20	0.16 ₪
778	גבע	1.248	1.248	1.248	62.21	0.78 ₪
779	שפל	6.985	6.985	6.985	37.88	2.65 ₪

סה"כ לדייר:

פסגה	גבע	שפל	סה"כ	שיא ביקוש
392.46	69.15	650.69	1,112.29	13.02
₪ 405.01	₪ 43.02	₪ 246.48	₪ 694.51	

סה"כ צריכה
 סה"כ לתשלום

214.45 ₪	תשלום קבוע תשלום עבור גודל חיבור ב KVA (3x100) סה"כ מע"מ 17.00%	סה"כ לתשלום
18.64 ₪		
927.60 ₪		
157.69 ₪		
1,085.29 ₪	כולל מע"מ	





02/01/23 תאריך הפקה:
 31/12/22 תאריך קריאה נוכחית:
 01/12/22 תאריך קריאה קודמת:

שם דייר: *בניין ב - פרלל
שם אתר: אושירה כ"ס

לקוח/ה נכבד/ה, אנו מתכבדים להגיש את חישוב צריכת החשמל לתקופה 01/12/22 - 31/12/22:

***בניין ב - פרלל - 3 - 20004186(3x400)**

סוג תעריף	סוג צריכה	קריאה קודמת	קריאה נוכחית	סה"כ צריכה בקוט"ש	מחיר לקוט"ש בא"ג	סה"כ לתשלום
פרטי חשבון עבור תאריכים:						
777	פסגה	01/12/22	31/12/22	201.60	103.20	208.05 ₪
778	גבע	560.40	692.80	132.40	62.21	82.37 ₪
779	שפל	638.00	1,651.60	1,013.60	37.88	383.95 ₪

צריכה יחסית

סוג תעריף	סוג צריכה	קריאה קודמת	קריאה נוכחית	סה"כ צריכה בקוט"ש	מחיר לקוט"ש בא"ג	סה"כ לתשלום
פרטי חשבון עבור תאריכים:						
777	פסגה	01/12/22	31/12/22	0.080	103.20	0.08 ₪
778	גבע	2.433	2.433	62.21	62.21	1.51 ₪
779	שפל	10.999	10.999	37.88	37.88	4.17 ₪

סה"כ לדייר:

פסגה	גבע	שפל	סה"כ	שיא ביקוש
201.68	134.83	1,024.60	1,361.11	12.35
208.13 ₪	83.88 ₪	388.12 ₪	680.13 ₪	

סה"כ צריכה
 סה"כ לתשלום

214.45 ₪	תשלום קבוע תשלום עבור גודל חיבור בKVA (3x400) סה"כ מע"מ 17.00%	סה"כ לתשלום
74.54 ₪		
969.12 ₪		
164.75 ₪		
1,133.88 ₪	כולל מע"מ	





02/01/23 תאריך הפקה:
 31/12/22 תאריך קריאה נוכחית:
 01/12/22 תאריך קריאה קודמת:

שם דייר: *בניין ב - תרופות אסטרא זינק
 שם אתר: אושירה כ"ס

לקוח/ה נכבד/ה, אנו מתכבדים להגיש את חישוב צריכת החשמל לתקופה 01/12/22 - 31/12/22:

תרופות אסטרא זינק - 3 - 20004137(3x200)

סוג תעריף	סוג צריכה	קריאה קודמת	קריאה נוכחית	סה"כ צריכה בקוט"ש	מחיר לקוט"ש בא"ג	סה"כ לתשלום
פרטי חשבון עבור תאריכים:			01/12/22	31/12/22		
777	פסגה	70,875.60	72,213.60	1,338.00	103.20	1,380.82 ₪
778	גבע	21,450.80	22,038.00	587.20	62.21	365.30 ₪
779	שפל	50,072.80	54,544.40	4,471.60	37.88	1,693.84 ₪

*בניין ב - לוח טעינת רכבים - 4 - 20004137(3x400)

סוג תעריף	סוג צריכה	קריאה קודמת	קריאה נוכחית	סה"כ צריכה בקוט"ש	מחיר לקוט"ש בא"ג	סה"כ לתשלום
פרטי חשבון עבור תאריכים:			01/12/22	31/12/22		
777	פסגה	6,666.00	6,670.40	4.40	103.20	4.54 ₪
778	גבע	911.20	933.60	22.40	62.21	13.94 ₪
779	שפל	8.40	2,223.20	2,214.80	37.88	838.97 ₪

צריכה יחסית

סוג תעריף	סוג צריכה	קריאה קודמת	קריאה נוכחית	סה"כ צריכה בקוט"ש	מחיר לקוט"ש בא"ג	סה"כ לתשלום
פרטי חשבון עבור תאריכים:			01/12/22	31/12/22		
777	פסגה			0.535	103.20	0.55 ₪
778	גבע			11.201	62.21	6.97 ₪
779	שפל			72.558	37.88	27.49 ₪

סה"כ לדייר:

פסגה	גבע	שפל	סה"כ	שיא ביקוש
1,342.93	620.80	6,758.96	8,722.69	57.90
1,385.91 ₪	386.20 ₪	2,560.29 ₪	4,332.40 ₪	

סה"כ צריכה
 סה"כ לתשלום

214.45 ₪	תשלום קבוע תשלום עבור גודל חיבור בKVA (3x600) סה"כ מע"מ 17.00%	סוג לתשלום
111.81 ₪		
4,658.67 ₪		
791.97 ₪		
5,450.64 ₪	סוג לתשלום	כולל מע"מ





02/01/23 תאריך הפקה:
 31/12/22 תאריך קריאה נוכחית:
 01/12/22 תאריך קריאה קודמת:

שם דייר: SIBF ק.3
 שם אתר: אושירה כ"ס

לקוח/ה נכבד/ה, אנו מתכבדים להגיש את חישוב צריכת החשמל לתקופה 01/12/22 - 31/12/22:
SIBF ק.3 - 1 - 17312644 (3x160)

סוג תעריף	סוג צריכה	קריאה קודמת	קריאה נוכחית	סה"כ צריכה בקוט"ש	מחיר לקוט"ש בא"ג	סה"כ לתשלום
פרטי חשבון עבור תאריכים:			31/12/22	01/12/22		
777	פסגה	16,609.70	16,947.20	337.50	103.20	348.30 ₪
778	גבע	6,049.50	6,198.80	149.30	62.21	92.88 ₪
779	שפל	20,059.10	21,331.30	1,272.20	37.88	481.91 ₪

SIBF ק.3 - 1 - 17312759 (3x250)

סוג תעריף	סוג צריכה	קריאה קודמת	קריאה נוכחית	סה"כ צריכה בקוט"ש	מחיר לקוט"ש בא"ג	סה"כ לתשלום
פרטי חשבון עבור תאריכים:			31/12/22	01/12/22		
777	פסגה	44,817.20	45,759.70	942.50	103.20	972.66 ₪
778	גבע	12,630.40	13,019.60	389.20	62.21	242.12 ₪
779	שפל	41,765.00	45,506.00	3,741.00	37.88	1,417.09 ₪

צריכה יחסית

סוג תעריף	סוג צריכה	קריאה קודמת	קריאה נוכחית	סה"כ צריכה בקוט"ש	מחיר לקוט"ש בא"ג	סה"כ לתשלום
פרטי חשבון עבור תאריכים:			31/12/22	01/12/22		
777	פסגה			417.695	103.20	431.06 ₪
778	גבע			65.635	62.21	40.83 ₪
779	שפל			261.416	37.88	99.02 ₪

סה"כ לדייר:

פסגה	גבע	שפל	סה"כ	שיא ביקוש
1,697.70	604.14	5,274.62	7,576.45	45.60
₪ 1,752.02	₪ 375.83	₪ 1,998.02	₪ 4,125.88	

סה"כ צריכה
 סה"כ לתשלום

214.45 ₪	תשלום קבוע	
76.41 ₪	תשלום עבור גודל חיבור בKVA (3x410)	
4,416.73 ₪	סה"כ	
750.84 ₪	מע"מ 17.00%	
5,167.58 ₪	סה"כ לתשלום	כולל מע"מ





02/01/23

תאריך הפקדה:

שם דייר: חברת אושירה בע"מ

31/12/22

תאריך קריאה נוכחית:

שם אתר: אושירה כ"ס

01/12/22

תאריך קריאה קודמת:

לקוח/ה נכבד/ה, אנו מתכבדים להגיש את חישוב צריכת החשמל לתקופה 01/12/22 - 31/12/22:

אושירה לוח חיוני ק.5 - 1 - 17312578(3x40)

סוג תעריף	סוג צריכה	קריאה קודמת	קריאה נוכחית	סה"כ צריכה בקוט"ש	מחיר לקוט"ש בא"ג	סה"כ לתשלום
			31/12/22	01/12/22	פרטי חשבון עבור תאריכים:	
777	פסגה	20,592.50	20,965.20	372.70	103.20	384.63 ₪
778	גבע	11,040.70	11,253.70	213.00	62.21	132.51 ₪
779	שפל	32,745.20	34,324.90	1,579.70	37.88	598.39 ₪

אושירה ק.5 - 4 - 18170773(3x100)

סוג תעריף	סוג צריכה	קריאה קודמת	קריאה נוכחית	סה"כ צריכה בקוט"ש	מחיר לקוט"ש בא"ג	סה"כ לתשלום
			31/12/22	01/12/22	פרטי חשבון עבור תאריכים:	
777	פסגה	15,968.40	16,154.60	186.20	103.20	192.16 ₪
778	גבע	2,921.50	2,988.30	66.80	62.21	41.56 ₪
779	שפל	7,333.10	8,061.20	728.10	37.88	275.80 ₪

סה"כ לדייר:

פסגה	גבע	שפל	סה"כ	שיא ביקוש
558.90	279.80	2,307.80	3,146.50	195.73
₪ 576.78	₪ 174.06	₪ 874.19	₪ 1,625.04	

סה"כ צריכה

סה"כ לתשלום

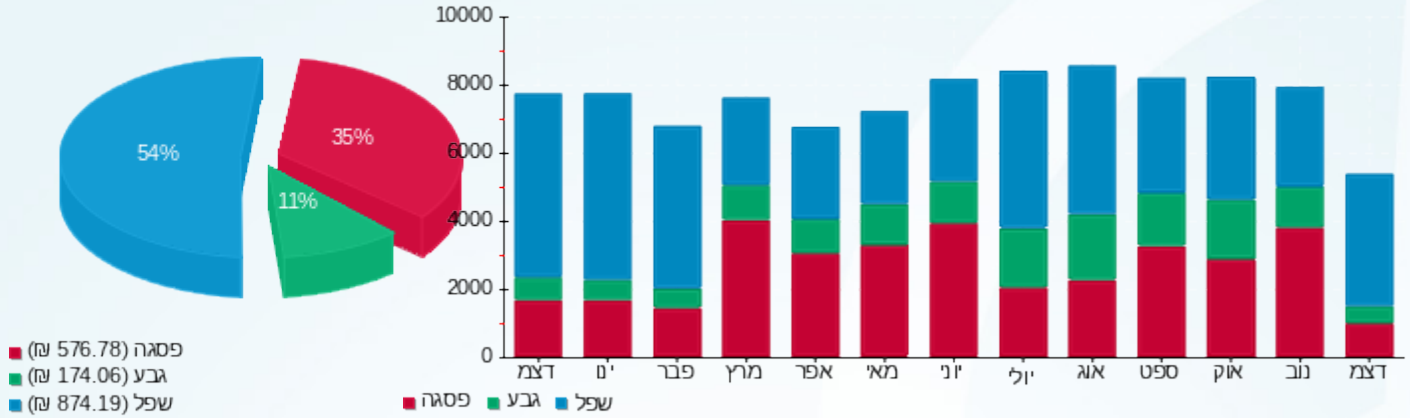
214.45 ₪	תשלום קבוע תשלום עבור גודל חיבור בKVA (3x140) סה"כ מע"מ 17.00%	סה"כ לתשלום
26.09 ₪		
1,865.58 ₪		
317.15 ₪		
2,182.73 ₪	כולל מע"מ	





התפלגות חיוב בש"ח לפי תעו"ז

הסטוריית צריכה בקוט"ש





02/01/23 תאריך הפקה:
 31/12/22 תאריך קריאה נוכחית:
 01/12/22 תאריך קריאה קודמת:

שם דייר: מעבדות SIBF
 שם אתר: אושירה כ"ס

לקוח/ה נכבד/ה, אנו מתכבדים להגיש את חישוב צריכת החשמל לתקופה 01/12/22 - 31/12/22:

מעבדות 1 - (3x250) SIBF

סה"כ לתשלום	מחיר לקוט"ש בא"ג	סה"כ צריכה בקוט"ש	קריאה נוכחית	קריאה קודמת	סוג צריכה	סוג תעריף
			31/12/22	01/12/22	פרטי חשבון עבור תאריכים:	
1,207.65 ₪	103.20	1,170.20	59,394.70	58,224.50	פסגה	777
333.51 ₪	62.21	536.10	21,388.00	20,851.90	גבע	778
1,553.57 ₪	37.88	4,101.30	73,878.30	69,777.00	שפל	779

צריכה יחסית

סה"כ לתשלום	מחיר לקוט"ש בא"ג	סה"כ צריכה בקוט"ש	קריאה נוכחית	קריאה קודמת	סוג צריכה	סוג תעריף
			31/12/22	01/12/22	פרטי חשבון עבור תאריכים:	
394.08 ₪	103.20	381.865			פסגה	777
40.65 ₪	62.21	65.343			גבע	778
81.01 ₪	37.88	213.864			שפל	779

סה"כ לדייר:

שיא ביקוש	סה"כ	שפל	גבע	פסגה
49.15	6,468.67	4,315.16	601.44	1,552.06
	3,610.47 ₪	1,634.58 ₪	374.16 ₪	1,601.73 ₪

סה"כ צריכה
 סה"כ לתשלום

214.45 ₪	תשלום קבוע תשלום עבור גודל חיבור בKVA (3x250) סה"כ מע"מ 17.00%	סה"כ לתשלום
46.59 ₪		
3,871.51 ₪		
658.16 ₪		
4,529.67 ₪		כולל מע"מ



02/01/23 תאריך הפקה:
 31/12/22 תאריך קריאה נכחית:
 01/12/22 תאריך קריאה קודמת:

שם דייר: נובנורדיסק ק.5
 שם אתר: אושירה כ"ס

לקוח/ה נכבד/ה, אנו מתכבדים להגיש את חישוב צריכת החשמל לתקופה 01/12/22 - 31/12/22:

נובנורדיסק ק.5 - 3 - 18170598(3x630)

סוג תעריף	סוג צריכה	קריאה קודמת	קריאה נכחית	סה"כ צריכה בקוט"ש	מחיר לקוט"ש בא"ג	סה"כ לתשלום
פרטי חשבון עבור תאריכים:			01/12/22	31/12/22		
777	פסגה	111,301.20	112,797.60	1,496.40	103.20	1,544.28 ₪
778	גבע	25,504.80	26,268.60	763.80	62.21	475.16 ₪
779	שפל	64,045.80	68,704.80	4,659.00	37.88	1,764.83 ₪

צריכה יחסית

סוג תעריף	סוג צריכה	קריאה קודמת	קריאה נכחית	סה"כ צריכה בקוט"ש	מחיר לקוט"ש בא"ג	סה"כ לתשלום
פרטי חשבון עבור תאריכים:			01/12/22	31/12/22		
777	פסגה			488.312	103.20	503.94 ₪
778	גבע			93.096	62.21	57.91 ₪
779	שפל			242.946	37.88	92.03 ₪

סה"כ לדייר:

פסגה	גבע	שפל	סה"כ	שיא ביקוש
1,984.71	856.90	4,901.95	7,743.55	61.75
2,048.22 ₪	533.07 ₪	1,856.86 ₪	4,438.15 ₪	

סה"כ צריכה
 סה"כ לתשלום

214.45 ₪	תשלום קבוע תשלום עבור גודל חיבור בKVA (3x630) סה"כ מע"מ 17.00%	סה"כ לתשלום
117.40 ₪		
4,770.01 ₪		
810.90 ₪		
5,580.91 ₪		כולל מע"מ



02/01/23 תאריך הפקה:
 31/12/22 תאריך קריאה נוכחית:
 01/12/22 תאריך קריאה קודמת:

שם דייר: נקסט גרעין 3א קומה 6
 שם אתר: אושירה כ"ס

לקוח/ה נכבד/ה, אנו מתכבדים להגיש את חישוב צריכת החשמל לתקופה 01/12/22 - 31/12/22:

נקסט גרעין 3א' קומה 6 - 1 - 18170598(3x630)

סוג תעריף	סוג צריכה	קריאה קודמת	קריאה נוכחית	סה"כ צריכה בקוט"ש	מחיר לקוט"ש בא"ג	סה"כ לתשלום
פרטי חשבון עבור תאריכים:						
777	פסגה	01/12/22	31/12/22	2,291.20	103.20	2,364.52 ₪
778	גבע	43,885.20	44,988.40	1,103.20	62.21	686.30 ₪
779	שפל	104,540.40	111,818.40	7,278.00	37.88	2,756.91 ₪

צריכה יחסית

סוג תעריף	סוג צריכה	קריאה קודמת	קריאה נוכחית	סה"כ צריכה בקוט"ש	מחיר לקוט"ש בא"ג	סה"כ לתשלום
פרטי חשבון עבור תאריכים:						
777	פסגה	01/12/22	31/12/22	747.674	103.20	771.60 ₪
778	גבע			134.463	62.21	83.65 ₪
779	שפל			379.515	37.88	143.76 ₪

סה"כ לדייר:

פסגה	גבע	שפל	סה"כ	שיא ביקוש
3,038.87	1,237.66	7,657.51	11,934.05	37.59
₪ 3,136.12	₪ 769.95	₪ 2,900.67	₪ 6,806.74	

סה"כ צריכה
 סה"כ לתשלום

214.45 ₪	תשלום קבוע תשלום עבור גודל חיבור בKVA (3x630) סה"כ מע"מ 17.00%	סה"כ לתשלום
117.40 ₪		
7,138.59 ₪		
1,213.56 ₪		
8,352.15 ₪	כולל מע"מ	





02/01/23 תאריך הפקה:
 31/12/22 תאריך קריאה נוכחית:
 01/12/22 תאריך קריאה קודמת:

שם דייר: נקסט גרעין 4 קומה 6
שם אתר: אושירה כ"ס

לקוח/ה נכבד/ה, אנו מתכבדים להגיש את חישוב צריכת החשמל לתקופה 01/12/22 - 31/12/22:

נקסט גרעין 4 קומה 6 - 1 - 18170773 (3x630)

סוג תעריף	סוג צריכה	קריאה קודמת	קריאה נוכחית	סה"כ צריכה בקוט"ש	מחיר לקוט"ש בא"ג	סה"כ לתשלום
			31/12/22	01/12/22	פרטי חשבון עבור תאריכים:	
777	פסגה	31,034.40	31,158.00	123.60	103.20	127.56 ₪
778	גבע	7,128.80	7,164.00	35.20	62.21	21.90 ₪
779	שפל	26,637.20	27,323.20	686.00	37.88	259.86 ₪

צריכה יחסית

סוג תעריף	סוג צריכה	קריאה קודמת	קריאה נוכחית	סה"כ צריכה בקוט"ש	מחיר לקוט"ש בא"ג	סה"כ לתשלום
			31/12/22	01/12/22	פרטי חשבון עבור תאריכים:	
777	פסגה			40.334	103.20	41.62 ₪
778	גבע			4.290	62.21	2.67 ₪
779	שפל			35.772	37.88	13.55 ₪

סה"כ לדייר:

פסגה	גבע	שפל	סה"כ	שיא ביקוש
163.93	39.49	721.77	925.20	20.19
169.18 ₪	24.57 ₪	273.41 ₪	467.15 ₪	

סה"כ צריכה
 סה"כ לתשלום

214.45 ₪	תשלום קבוע תשלום עבור גודל חיבור בKVA (3x630) סה"כ מע"מ 17.00%	סה"כ לתשלום
117.40 ₪		
799.01 ₪		
135.83 ₪		
934.84 ₪		כולל מע"מ



02/01/23 תאריך הפקה:
 31/12/22 תאריך קריאה נוכחית:
 01/12/22 תאריך קריאה קודמת:

שם דייר: סודה סטרים גרעין 3א קומה 7
 שם אתר: אושירה כ"ס

לקוח/ה נכבד/ה, אנו מתכבדים להגיש את חישוב צריכת החשמל לתקופה 01/12/22 - 31/12/22:

סודה סטרים קומה 7 גרעין 3 - 3 - 18170722(3x160)

סוג תעריף	סוג צריכה	קריאה קודמת	קריאה נוכחית	סה"כ צריכה בקוט"ש	מחיר לקוט"ש בא"ג	סה"כ לתשלום
פרטי חשבון עבור תאריכים:						
777	פסגה	01/12/22	31/12/22	240.60	103.20	248.30 ₪
778	גבע	7,021.60	7,168.60	147.00	62.21	91.45 ₪
779	שפל	20,163.60	21,263.40	1,099.80	37.88	416.60 ₪

צריכה יחסית

סוג תעריף	סוג צריכה	קריאה קודמת	קריאה נוכחית	סה"כ צריכה בקוט"ש	מחיר לקוט"ש בא"ג	סה"כ לתשלום
פרטי חשבון עבור תאריכים:						
777	פסגה	01/12/22	31/12/22	78.514	103.20	81.03 ₪
778	גבע	17.917	11.15	17.917	62.21	11.15 ₪
779	שפל	57.350	21.72	57.350	37.88	21.72 ₪

סה"כ לדייר:

פסגה	גבע	שפל	סה"כ	שיא ביקוש
319.11	164.92	1,157.15	1,641.18	6.99
₪ 329.33	₪ 102.59	₪ 438.33	₪ 870.25	

סה"כ צריכה
 סה"כ לתשלום

214.45 ₪	תשלום קבוע תשלום עבור גודל חיבור בKVA (3x160) סה"כ מע"מ 17.00%	סה"כ לתשלום
29.82 ₪		
1,114.52 ₪		
189.47 ₪		
1,303.98 ₪	כולל מע"מ	



02/01/23 תאריך הפקה:
 31/12/22 תאריך קריאה נוכחית:
 01/12/22 תאריך קריאה קודמת:

שם דייר: סודה סטרים גרעין 3א קומה 8
שם אתר: אושירה כ"ס

לקוח/ה נכבד/ה, אנו מתכבדים להגיש את חישוב צריכת החשמל לתקופה 01/12/22 - 31/12/22:

סודה סטרים קומה 8 גרעין 3א' - 1 - 18170722(3x630)

סוג תעריף	סוג צריכה	קריאה קודמת	קריאה נוכחית	סה"כ צריכה בקוט"ש	מחיר לקוט"ש בא"ג	סה"כ לתשלום
פרטי חשבון עבור תאריכים:		01/12/22	31/12/22			
777	פסגה	569,902.80	576,694.80	6,792.00	103.20	7,009.34 ₪
778	גבע	235,471.20	239,761.20	4,290.00	62.21	2,668.81 ₪
779	שפל	697,934.40	728,160.00	30,225.60	37.88	11,449.46 ₪

צריכה יחסית

סוג תעריף	סוג צריכה	קריאה קודמת	קריאה נוכחית	סה"כ צריכה בקוט"ש	מחיר לקוט"ש בא"ג	סה"כ לתשלום
פרטי חשבון עבור תאריכים:		01/12/22	31/12/22			
777	פסגה			2,216.394	103.20	2,287.32 ₪
778	גבע			522.886	62.21	325.29 ₪
779	שפל			1,576.128	37.88	597.04 ₪

סה"כ לדייר:

פסגה	גבע	שפל	סה"כ	שיא ביקוש
9,008.39	4,812.89	31,801.73	45,623.01	109.03
₪ 9,296.66	₪ 2,994.10	₪ 12,046.49	₪ 24,337.25	

סה"כ צריכה
 סה"כ לתשלום

214.45 ₪	תשלום קבוע תשלום עבור גודל חיבור בKVA (3x630) סה"כ מע"מ 17.00%	סה"כ לתשלום
117.40 ₪		
24,669.11 ₪		
4,193.75 ₪		
28,862.86 ₪	כולל מע"מ	





02/01/23 תאריך הפקה:
 31/12/22 תאריך קריאה נוכחית:
 01/12/22 תאריך קריאה קודמת:

שם דייר: סודה סטרים גרעין 4 קומה 7
שם אתר: אושירה כ"ס

לקוח/ה נכבד/ה, אנו מתכבדים להגיש את חישוב צריכת החשמל לתקופה 01/12/22 - 31/12/22:

סודה סטרים גרעין 4 קומה 7 - 3 - 18170774 (3x250)

סוג תעריף	סוג צריכה	קריאה קודמת	קריאה נוכחית	סה"כ צריכה בקוט"ש	מחיר לקוט"ש בא"ג	סה"כ לתשלום
			31/12/22	01/12/22	פרטי חשבון עבור תאריכים:	
777	פסגה	12,804.20	12,858.60	54.40	103.20	56.14 ₪
778	גבע	2,854.80	2,875.60	20.80	62.21	12.94 ₪
779	שפל	8,492.60	8,728.80	236.20	37.88	89.47 ₪

צריכה יחסית

סוג תעריף	סוג צריכה	קריאה קודמת	קריאה נוכחית	סה"כ צריכה בקוט"ש	מחיר לקוט"ש בא"ג	סה"כ לתשלום
			31/12/22	01/12/22	פרטי חשבון עבור תאריכים:	
777	פסגה			17.752	103.20	18.32 ₪
778	גבע			2.535	62.21	1.58 ₪
779	שפל			12.317	37.88	4.67 ₪

סה"כ לדייר:

פסגה	גבע	שפל	סה"כ	שיא ביקוש
72.15	23.34	248.52	344.00	5.77
₪ 74.46	₪ 14.52	₪ 94.14	₪ 183.12	

סה"כ צריכה
 סה"כ לתשלום

214.45 ₪	תשלום קבוע תשלום עבור גודל חיבור בKVA (3x250) סה"כ מע"מ 17.00%	סה"כ לתשלום
46.59 ₪		
444.16 ₪		
75.51 ₪		
519.66 ₪		כולל מע"מ





02/01/23 תאריך הפקה:
 31/12/22 תאריך קריאה נוכחית:
 01/12/22 תאריך קריאה קודמת:

שם דייר: סודה סטרים גרעין 4 קומה 8
 שם אתר: אושירה כ"ס

לקוח/ה נכבד/ה, אנו מתכבדים להגיש את חישוב צריכת החשמל לתקופה 01/12/22 - 31/12/22:

סודה סטרים קומה 8 גרעין 4 - 1 - 18170774 (3x630)

סוג תעריף	סוג צריכה	קריאה קודמת	קריאה נוכחית	סה"כ צריכה בקוט"ש	מחיר לקוט"ש בא"ג	סה"כ לתשלום
פרטי חשבון עבור תאריכים:						
777	פסגה	01/12/22	31/12/22	930.60	103.20	960.38 ₪
778	גבע	43,827.00	44,668.80	841.80	62.21	523.68 ₪
779	שפל	148,707.00	153,884.40	5,177.40	37.88	1,961.20 ₪

צריכה יחסית

סוג תעריף	סוג צריכה	קריאה קודמת	קריאה נוכחית	סה"כ צריכה בקוט"ש	מחיר לקוט"ש בא"ג	סה"כ לתשלום
פרטי חשבון עבור תאריכים:						
777	פסגה	01/12/22	31/12/22	303.677	103.20	313.40 ₪
778	גבע	102.603	102.603	102.603	62.21	63.83 ₪
779	שפל	269.978	269.978	269.978	37.88	102.27 ₪

סה"כ לדייר:

פסגה	גבע	שפל	סה"כ	שיא ביקוש
1,234.28	944.40	5,447.38	7,626.06	56.44
1,273.77 ₪	587.51 ₪	2,063.47 ₪	3,924.75 ₪	

סה"כ צריכה
 סה"כ לתשלום

214.45 ₪	תשלום קבוע תשלום עבור גודל חיבור בKVA (3x630) סה"כ מע"מ 17.00%	סה"כ לתשלום
117.40 ₪		
4,256.61 ₪		
723.62 ₪		
4,980.23 ₪		כולל מע"מ





02/01/23 תאריך הפקה:
 31/12/22 תאריך קריאה נוכחית:
 01/12/22 תאריך קריאה קודמת:

שם דייר: סודה סטרים ק.3
 שם אתר: אושירה כ"ס

לקוח/ה נכבד/ה, אנו מתכבדים להגיש את חישוב צריכת החשמל לתקופה 01/12/22 - 31/12/22:

סודה סטרים ק.3 - 1 - 17312716(3x100)

סוג תעריף	סוג צריכה	קריאה קודמת	קריאה נוכחית	סה"כ צריכה בקוט"ש	מחיר לקוט"ש בא"ג	סה"כ לתשלום
פרטי חשבון עבור תאריכים:						
777	פסגה	01/12/22	31/12/22	519.30	103.20	535.92 ₪
778	גבע	13,775.90	14,064.80	288.90	62.21	179.72 ₪
779	שפל	40,553.00	43,131.80	2,578.80	37.88	976.85 ₪

צריכה יחסית

סוג תעריף	סוג צריכה	קריאה קודמת	קריאה נוכחית	סה"כ צריכה בקוט"ש	מחיר לקוט"ש בא"ג	סה"כ לתשלום
פרטי חשבון עבור תאריכים:						
777	פסגה	01/12/22	31/12/22	169.460	103.20	174.88 ₪
778	גבע			35.213	62.21	21.91 ₪
779	שפל			134.473	37.88	50.94 ₪

סה"כ לדייר:

פסגה	גבע	שפל	סה"כ	שיא ביקוש
688.76	324.11	2,713.27	3,726.15	25.52
₪ 710.80	₪ 201.63	₪ 1,027.79	₪ 1,940.22	

סה"כ צריכה
 סה"כ לתשלום

214.45 ₪	תשלום קבוע תשלום עבור גודל חיבור בKVA (3x100) סה"כ מע"מ 17.00%	סה"כ לתשלום
18.64 ₪		
2,173.30 ₪		
369.46 ₪		
2,542.77 ₪	כולל מע"מ	





02/01/23 תאריך הפקה:
 31/12/22 תאריך קריאה נוכחית:
 01/12/22 תאריך קריאה קודמת:

שם דייר: סיגמנט קומה 5 גרעין 4
שם אתר: אושירה כ"ס

לקוח/ה נכבד/ה, אנו מתכבדים להגיש את חישוב צריכת החשמל לתקופה 01/12/22 - 31/12/22:

סיגמנט קומה 5 גרעין 4 - 3 - 18170773(3x400)

סוג תעריף	סוג צריכה	קריאה קודמת	קריאה נוכחית	סה"כ צריכה בקוט"ש	מחיר לקוט"ש בא"ג	סה"כ לתשלום
פרטי חשבון עבור תאריכים:						
777	פסגה	01/12/22	31/12/22	803.20	103.20	828.90 ₪
778	גבע	22,745.20	23,199.60	454.40	62.21	282.68 ₪
779	שפל	63,761.20	66,776.40	3,015.20	37.88	1,142.16 ₪

צריכה יחסית

סוג תעריף	סוג צריכה	קריאה קודמת	קריאה נוכחית	סה"כ צריכה בקוט"ש	מחיר לקוט"ש בא"ג	סה"כ לתשלום
פרטי חשבון עבור תאריכים:						
777	פסגה	01/12/22	31/12/22	262.104	103.20	270.49 ₪
778	גבע			55.385	62.21	34.45 ₪
779	שפל			157.229	37.88	59.56 ₪

סה"כ לדייר:

פסגה	גבע	שפל	סה"כ	שיא ביקוש
1,065.30	509.78	3,172.43	4,747.52	21.60
1,099.39 ₪	317.14 ₪	1,201.72 ₪	2,618.25 ₪	

סה"כ צריכה
 סה"כ לתשלום

214.45 ₪	תשלום קבוע תשלום עבור גודל חיבור בKVA (3x400) סה"כ מע"מ 17.00%	סה"כ לתשלום
74.54 ₪		
2,907.24 ₪		
494.23 ₪		
3,401.47 ₪	כולל מע"מ	





02/01/23 תאריך הפקה:
 31/12/22 תאריך קריאה נוכחית:
 01/12/22 תאריך קריאה קודמת:

שם דייר: פינסטרה קומה 3-4
 שם אתר: אושירה כ"ס

לקוח/ה נכבד/ה, אנו מתכבדים להגיש את חישוב צריכת החשמל לתקופה 01/12/22 - 31/12/22:

פינסטרה קומה 4 גרעין 1 - 4 - 17312774 (3x630)

סוג תעריף	סוג צריכה	קריאה קודמת	קריאה נוכחית	סה"כ צריכה בקוט"ש	מחיר לקוט"ש בא"ג	סה"כ לתשלום
פרטי חשבון עבור תאריכים:			01/12/22	31/12/22		
777	פסגה	262,858.20	267,070.50	4,212.30	103.20	4,347.09 ₪
778	גבע	92,487.60	94,309.70	1,822.10	62.21	1,133.53 ₪
779	שפל	236,507.10	250,159.50	13,652.40	37.88	5,171.53 ₪

פינסטרה קומה 4 ו-3 גרעין 3א מא - 1 - 17313056 (3x630)

סוג תעריף	סוג צריכה	קריאה קודמת	קריאה נוכחית	סה"כ צריכה בקוט"ש	מחיר לקוט"ש בא"ג	סה"כ לתשלום
פרטי חשבון עבור תאריכים:			01/12/22	31/12/22		
777	פסגה	79,224.10	80,076.10	852.00	103.20	879.26 ₪
778	גבע	21,829.90	22,266.30	436.40	62.21	271.48 ₪
779	שפל	69,345.80	72,344.40	2,998.60	37.88	1,135.87 ₪

צריכה יחסית

סוג תעריף	סוג צריכה	קריאה קודמת	קריאה נוכחית	סה"כ צריכה בקוט"ש	מחיר לקוט"ש בא"ג	סה"כ לתשלום
פרטי חשבון עבור תאריכים:			01/12/22	31/12/22		
777	פסגה			1,652.604	103.20	1,705.49 ₪
778	גבע			275.277	62.21	171.25 ₪
779	שפל			868.274	37.88	328.90 ₪

סה"כ לדייר:

פסגה	גבע	שפל	סה"כ	שיא ביקוש
6,716.90	2,533.78	17,519.27	26,769.96	236.10
₪ 6,931.84	₪ 1,576.26	₪ 6,636.30	₪ 15,144.41	

סה"כ צריכה
 סה"כ לתשלום

214.45 ₪	תשלום קבוע תשלום עבור גודל חיבור בKVA (3x1260) סה"כ מע"מ 17.00%	כולל מע"מ
234.81 ₪		
15,593.67 ₪		
2,650.92 ₪		
18,244.59 ₪	סה"כ לתשלום	





02/01/23 תאריך הפקה:
 31/12/22 תאריך קריאה נוכחית:
 01/12/22 תאריך קריאה קודמת:

שם דייר: ריגס
 שם אתר: אושירה כ"ס

לקוח/ה נכבד/ה, אנו מתכבדים להגיש את חישוב צריכת החשמל לתקופה 01/12/22 - 31/12/22:

לוח חיוני ק.7 - 1 - 17312790(3x40)

סוג תעריף	סוג צריכה	קריאה קודמת	קריאה נוכחית	סה"כ צריכה בקוט"ש	מחיר לקוט"ש בא"ג	סה"כ לתשלום
פרטי חשבון עבור תאריכים:						
777	פסגה	01/12/22	31/12/22	158.40	103.20	163.47 ₪
778	גבע	4,053.50	4,140.40	86.90	62.21	54.06 ₪
779	שפל	13,404.10	14,038.70	634.60	37.88	240.39 ₪

ריגס - 4 - 18170774(3x630)

סוג תעריף	סוג צריכה	קריאה קודמת	קריאה נוכחית	סה"כ צריכה בקוט"ש	מחיר לקוט"ש בא"ג	סה"כ לתשלום
פרטי חשבון עבור תאריכים:						
777	פסגה	01/12/22	31/12/22	1,500.00	103.20	1,548.00 ₪
778	גבע	44,574.60	45,259.80	685.20	62.21	426.26 ₪
779	שפל	141,988.20	148,297.80	6,309.60	37.88	2,390.08 ₪

צריכה יחסית

סוג תעריף	סוג צריכה	קריאה קודמת	קריאה נוכחית	סה"כ צריכה בקוט"ש	מחיר לקוט"ש בא"ג	סה"כ לתשלום
פרטי חשבון עבור תאריכים:						
777	פסגה	01/12/22	31/12/22	541.176	103.20	558.49 ₪
778	גבע	94.107	94.107	94.107	62.21	58.54 ₪
779	שפל	362.109	362.109	362.109	37.88	137.17 ₪

סה"כ לדייר:

פסגה	גבע	שפל	סה"כ	שיא ביקוש
2,199.58	866.21	7,306.31	10,372.09	33.72
2,269.96 ₪	538.87 ₪	2,767.63 ₪	5,576.46 ₪	

סה"כ צריכה
 סה"כ לתשלום

214.45 ₪	תשלום קבוע	
124.86 ₪	תשלום עבור גודל חיבור בKVA (3x670)	
5,915.77 ₪	סה"כ	
1,005.68 ₪	מע"מ 17.00%	
6,921.45 ₪	סה"כ לתשלום	כולל מע"מ

