



02/01/23 תאריך הפקה:
 31/12/22 תאריך קריאה נוכחית:
 01/12/22 תאריך קריאה קודמת:

שם דייר: BABCOM
 שם אתר: מגדל העמק

לקוח/ה נכבד/ה, אנו מתכבדים להגיש את חישוב צריכת החשמל לתקופה 01/12/22 - 31/12/22:

BABCOM בע"מ - 7 - 15129202 (3x400)

סוג תעריף	סוג צריכה	קריאה קודמת	קריאה נוכחית	סה"כ צריכה בקוט"ש	מחיר לקוט"ש בא"ג	סה"כ לתשלום
פרטי חשבון עבור תאריכים:						
		01/12/22	31/12/22			
777	פסגה	170,060.40	173,486.40	3,426.00	103.20	3,535.63 ₪
778	גבע	64,230.60	65,822.40	1,591.80	62.21	990.26 ₪
779	שפל	152,404.80	165,261.60	12,856.80	37.88	4,870.16 ₪

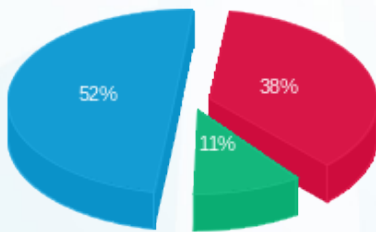
סה"כ לדייר:

פסגה	גבע	שפל	סה"כ	שיא ביקוש
3,426.00	1,591.80	12,856.80	17,874.60	43.93
3,535.63 ₪	990.26 ₪	4,870.16 ₪	9,396.05 ₪	

סה"כ צריכה
 סה"כ לתשלום

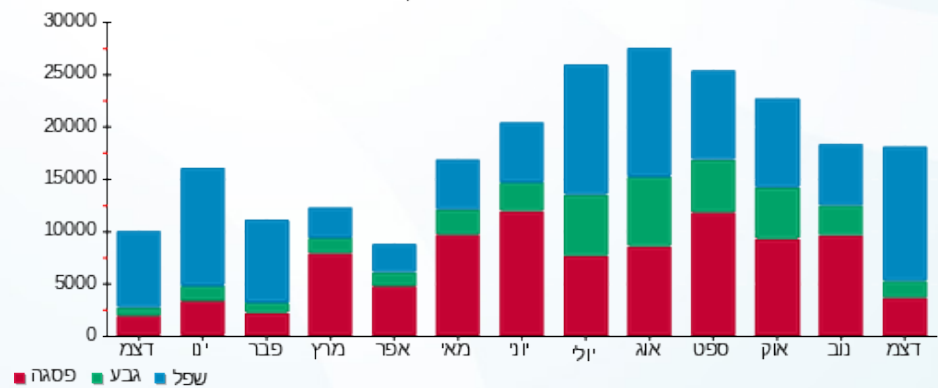
214.45 ₪	תשלום קבוע	
74.54 ₪	תשלום עבור גודל חיבור בKVA (3x400)	
9,685.04 ₪	סה"כ לתשלום	לא כולל מע"מ

התפלגות חיוב בש"ח לפי תע"ז



■ פסגה (3,535.63 ₪)
 ■ גבע (990.26 ₪)
 ■ שפל (4,870.16 ₪)

הסטוריית צריכה בקוט"ש





02/01/23

תאריך הפקה:

שם דייר: BABCOM ק.2

31/12/22

תאריך קריאה נוכחית:

שם אתר: מגדל העמק

01/12/22

תאריך קריאה קודמת:

לקוח/ה נכבד/ה, אנו מתכבדים להגיש את חישוב צריכת החשמל לתקופה 01/12/22 - 31/12/22:

BABCOM ק.2 - 1 - 21262704(3x400)

סוג תעריף	סוג צריכה	קריאה קודמת	קריאה נוכחית	סה"כ צריכה בקוט"ש	מחיר לקוט"ש בא"ג	סה"כ לתשלום
פרטי חשבון עבור תאריכים:						
777	פסגה	01/12/22	31/12/22	1,634.40	103.20	1,686.70 ₪
778	גבע	4,428.50	5,105.90	677.40	62.21	421.41 ₪
779	שפל	6,402.20	12,208.40	5,806.20	37.88	2,199.39 ₪

סה"כ לדייר:

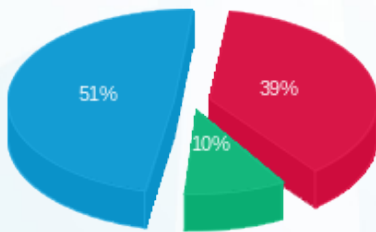
פסגה	גבע	שפל	סה"כ	שיא ביקוש
1,634.40	677.40	5,806.20	8,118.00	36.56
1,686.70 ₪	421.41 ₪	2,199.39 ₪	4,307.50 ₪	

סה"כ צריכה

סה"כ לתשלום

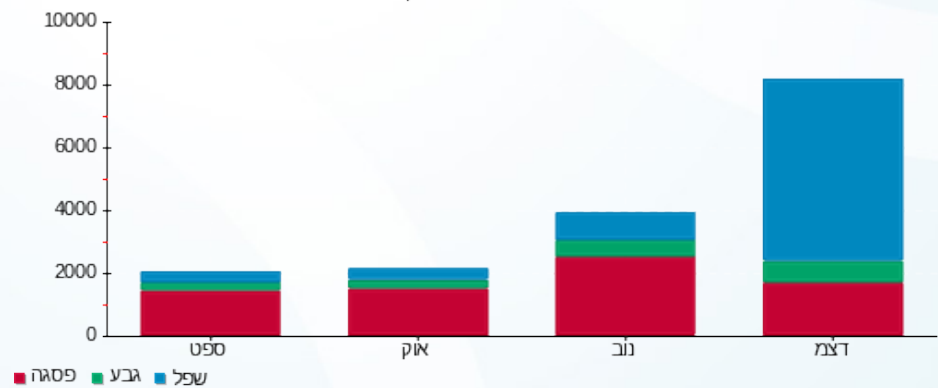
214.45 ₪	תשלום קבוע	
74.54 ₪	תשלום עבור גודל חיבור בKVA (3x400)	
4,596.49 ₪	סה"כ לתשלום	לא כולל מע"מ

התפלגות חיוב בש"ח לפי תע"ז



■ פסגה (1,686.70 ₪)
■ גבע (421.41 ₪)
■ שפל (2,199.39 ₪)

הסטוריית צריכה בקוט"ש



02/01/23 תאריך הפקה:
 31/12/22 תאריך קריאה נוכחית:
 01/12/22 תאריך קריאה קודמת:

שם דייר: באבקום 1.ק
 שם אתר: מגדל העמק

לקוח/ה נכבד/ה, אנו מתכבדים להגיש את חישוב צריכת החשמל לתקופה 01/12/22 - 31/12/22:

באבקום 1.ק - 1 - 18247502(3x80)

סוג תעריף	סוג צריכה	קריאה קודמת	קריאה נוכחית	סה"כ צריכה בקוט"ש	מחיר לקוט"ש בא"ג	סה"כ לתשלום
פרטי חשבון עבור תאריכים:						
777	פסגה	01/12/22	31/12/22	300.80	103.20	₪ 310.43
778	גבע	5,605.00	5,727.70	122.70	62.21	₪ 76.33
779	שפל	8,007.60	9,316.20	1,308.60	37.88	₪ 495.70

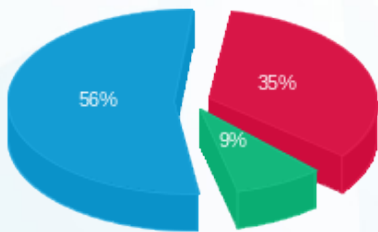
סה"כ לדייר:

פסגה	גבע	שפל	סה"כ	שיא ביקוש
300.80	122.70	1,308.60	1,732.10	18.50
₪ 310.43	₪ 76.33	₪ 495.70	₪ 882.45	

סה"כ צריכה
 סה"כ לתשלום

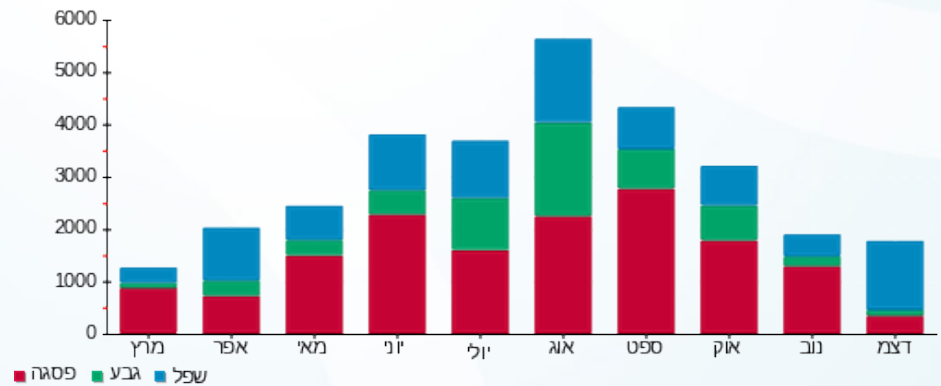
214.45 ₪	תשלום קבוע	
14.91 ₪	תשלום עבור גודל חיבור בKVA (3x80)	
1,111.81 ₪	סה"כ לתשלום	לא כולל מע"מ

התפלגות חיוב בש"ח לפי תע"ז



■ פסגה (₪ 310.43) 56%
 ■ גבע (₪ 76.33) 9%
 ■ שפל (₪ 495.70) 35%

הסטוריית צריכה בקוט"ש





02/01/23 תאריך הפקה:
 31/12/22 תאריך קריאה נוכחית:
 01/12/22 תאריך קריאה קודמת:

שם דייר: חניון אופירון קומה 1-
 שם אתר: מגדל העמק

לקוח/ה נכבד/ה, אנו מתכבדים להגיש את חישוב צריכת החשמל לתקופה 01/12/22 - 31/12/22:

חניון אופירון קומה 1-1 - 21262725 (3x63)

סה"כ לתשלום	מחיר לקוט"ש בא"ג	סה"כ צריכה בקוט"ש	קריאה נוכחית	קריאה קודמת	סוג צריכה	סוג תעריף
			31/12/22	01/12/22		פרטי חשבון עבור תאריכים:
₪ 5.78	103.20	5.60	1,091.70	1,086.10	פסגה	777
₪ 2.36	62.21	3.80	104.30	100.50	גבע	778
₪ 68.52	37.88	180.90	210.90	30.00	שפל	779

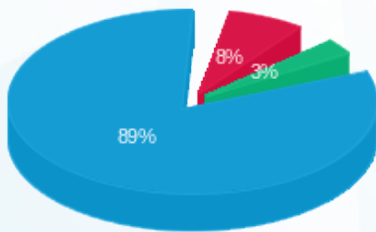
סה"כ לדייר:

שיא ביקוש	סה"כ	שפל	גבע	פסגה
22.80	190.30	180.90	3.80	5.60
	₪ 76.67	₪ 68.52	₪ 2.36	₪ 5.78

סה"כ צריכה
 סה"כ לתשלום

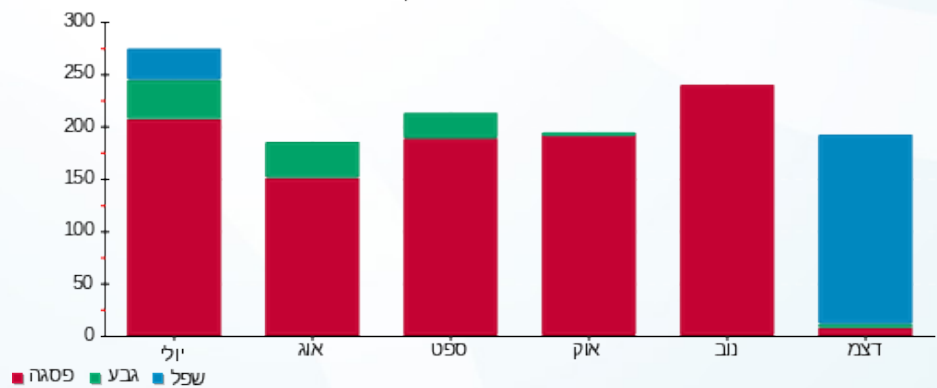
₪ 214.45	תשלום קבוע	
₪ 11.74	תשלום עבור גודל חיבור בKVA (3x63)	
₪ 302.86	סה"כ לתשלום	לא כולל מע"מ

התפלגות חיוב בש"ח לפי תעו"ז



פסגה (₪ 5.78) 89%
 גבע (₪ 2.36) 3%
 שפל (₪ 68.52) 8%

הסטוריית צריכה בקוט"ש



02/01/23 תאריך הפקה:
 31/12/22 תאריך קריאה נוכחית:
 01/12/22 תאריך קריאה קודמת:

שם דייר: מחסן לוגיסטי קאמטק
 שם אתר: מגדל העמק

לקוח/ה נכבד/ה, אנו מתכבדים להגיש את חישוב צריכת החשמל לתקופה 01/12/22 - 31/12/22:

מחסן לוגיסטי קאמטק - 4 - 15129204 (3x1000)

סוג תעריף	סוג צריכה	קריאה קודמת	קריאה נוכחית	סה"כ צריכה בקוט"ש	מחיר לקוט"ש בא"ג	סה"כ לתשלום
			31/12/22	01/12/22	פרטי חשבון עבור תאריכים:	
777	פסגה	200,170.00	202,908.00	2,738.00	103.20	2,825.62 ₪
778	גבע	87,218.00	88,402.00	1,184.00	62.21	736.57 ₪
779	שפל	220,738.00	230,252.00	9,514.00	37.88	3,603.90 ₪

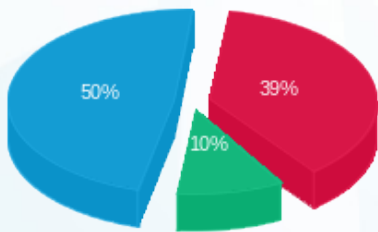
סה"כ לדייר:

פסגה	גבע	שפל	סה"כ	שיא ביקוש
2,738.00	1,184.00	9,514.00	13,436.00	44.68
2,825.62 ₪	736.57 ₪	3,603.90 ₪	7,166.09 ₪	

סה"כ צריכה
 סה"כ לתשלום

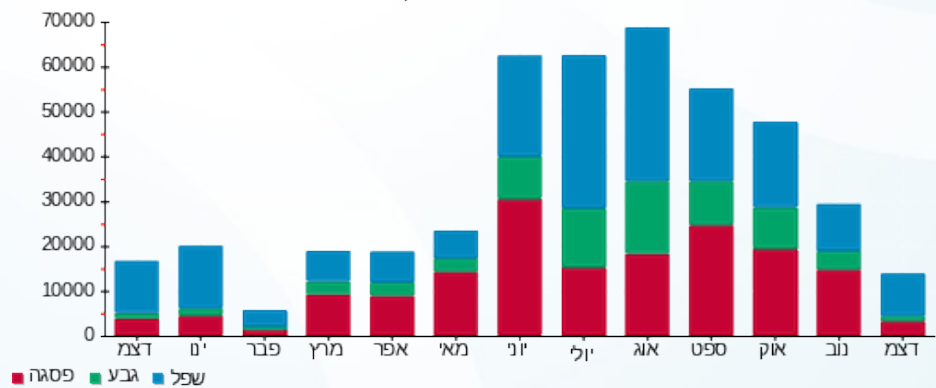
214.45 ₪	תשלום קבוע	
186.36 ₪	תשלום עבור גודל חיבור בKVA (3x1000)	
7,566.89 ₪	סה"כ לתשלום	לא כולל מע"מ

התפלגות חיוב בש"ח לפי תע"ז



■ פסגה (2,825.62 ₪)
 ■ גבע (736.57 ₪)
 ■ שפל (3,603.90 ₪)

הסטוריית צריכה בקוט"ש



02/01/23 תאריך הפקה:
 31/12/22 תאריך קריאה נוכחית:
 01/12/22 תאריך קריאה קודמת:

שם דייר: מכללת רמת גבריאל
 שם אתר: מגדל העמק

לקוח/ה נכבד/ה, אנו מתכבדים להגיש את חישוב צריכת החשמל לתקופה 01/12/22 - 31/12/22:

מכללת רמת גבריאל - 1 - 18247475 (3x100)

סוג תעריף	סוג צריכה	קריאה קודמת	קריאה נוכחית	סה"כ צריכה בקוט"ש	מחיר לקוט"ש בא"ג	סה"כ לתשלום
פרטי חשבון עבור תאריכים:						
777	פסגה	01/12/22	31/12/22	182.00	103.20	187.82 ₪
778	גבע	6,575.40	6,618.60	43.20	62.21	26.87 ₪
779	שפל	11,304.90	11,819.30	514.40	37.88	194.85 ₪

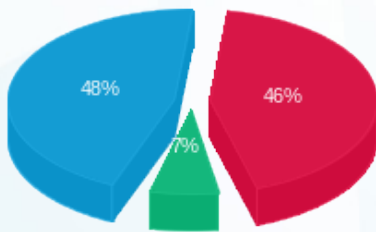
סה"כ לדייר:

פסגה	גבע	שפל	סה"כ	שיא ביקוש
182.00	43.20	514.40	739.60	12.31
187.82 ₪	26.87 ₪	194.85 ₪	409.55 ₪	

סה"כ צריכה
 סה"כ לתשלום

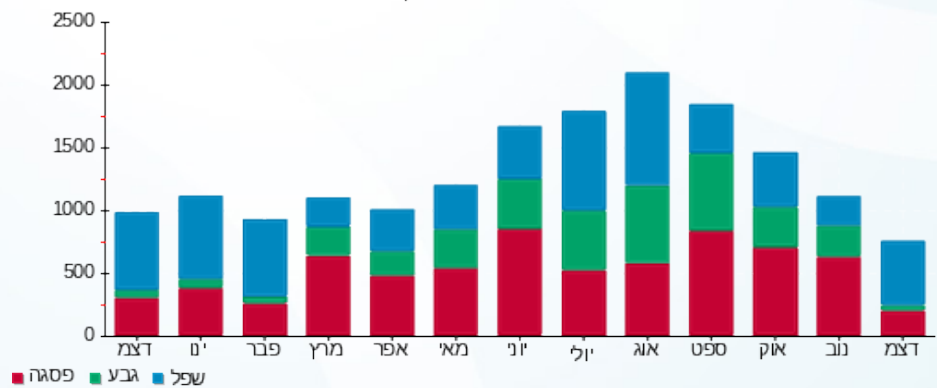
214.45 ₪	תשלום קבוע	
18.64 ₪	תשלום עבור גודל חיבור בKVA (3x100)	
642.64 ₪	סה"כ לתשלום	לא כולל מע"מ

התפלגות חיוב בש"ח לפי תעו"ז



פסגה (187.82 ₪) 48%
 גבע (26.87 ₪) 7%
 שפל (194.85 ₪) 46%

הסטוריית צריכה בקוט"ש





02/01/23 תאריך הפקה:
 31/12/22 תאריך קריאה נוכחית:
 01/12/22 תאריך קריאה קודמת:

שם דייר: משרדי סאטורס
 שם אתר: מגדל העמק

לקוח/ה נכבד/ה, אנו מתכבדים להגיש את חישוב צריכת החשמל לתקופה 01/12/22 - 31/12/22:

משרדי סאטורס - לוח משנה גוש ב קומה ג - 3 - 15129202(3x630)

סוג תעריף	סוג צריכה	קריאה קודמת	קריאה נוכחית	סה"כ צריכה בקוט"ש	מחיר לקוט"ש בא"ג	סה"כ לתשלום
			31/12/22	01/12/22	פרטי חשבון עבור תאריכים:	
777	פסגה	193,668.00	195,543.00	1,875.00	103.20	1,935.00 ₪
778	גבע	50,424.00	51,332.00	908.00	62.21	564.87 ₪
779	שפל	140,395.00	149,083.00	8,688.00	37.88	3,291.01 ₪

מכללת רמת גביראל - 1 - 18247475(3x100)

סוג תעריף	סוג צריכה	קריאה קודמת	קריאה נוכחית	סה"כ צריכה בקוט"ש	מחיר לקוט"ש בא"ג	סה"כ לתשלום
			31/12/22	01/12/22	פרטי חשבון עבור תאריכים:	
777	פסגה	11,290.70	11,472.70	-182.00	103.20	-187.82 ₪
778	גבע	6,575.40	6,618.60	-43.20	62.21	-26.87 ₪
779	שפל	11,304.90	11,819.30	-514.40	37.88	-194.85 ₪

סה"כ לדייר:

פסגה	גבע	שפל	סה"כ	שיא ביקוש
1,693.00	864.80	8,173.60	10,731.40	51.51
1,747.18 ₪	537.99 ₪	3,096.16 ₪	5,381.33 ₪	

סה"כ צריכה
 סה"כ לתשלום

0.00 ₪	תשלום קבוע	
98.77 ₪	תשלום עבור גודל חיבור ב KVA (3x530)	
5,480.10 ₪	סה"כ לתשלום	לא כולל מע"מ





02/01/23

תאריך הפקה:

שם דייר: משרדים אופירון ק.2

31/12/22

תאריך קריאה נוכחית:

שם אתר: מגדל העמק

01/12/22

תאריך קריאה קודמת:

לקוח/ה נכבד/ה, אנו מתכבדים להגיש את חישוב צריכת החשמל לתקופה 01/12/22 - 31/12/22:

משרדים אופירון ק.2 - 1 - 21262722(3x80)

סה"כ לתשלום	מחיר לקוט"ש בא"ג	סה"כ צריכה בקוט"ש	קריאה נוכחית	קריאה קודמת	סוג צריכה	סוג תעריף
			31/12/22	01/12/22		פרטי חשבון עבור תאריכים:
₪ 348.71	103.20	337.90	9,131.30	8,793.40	פסגה	777
₪ 110.92	62.21	178.30	3,138.00	2,959.70	גבע	778
₪ 595.25	37.88	1,571.40	3,900.60	2,329.20	שפל	779

סה"כ לדיר:

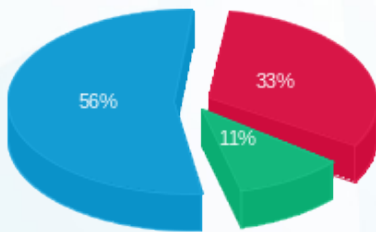
שיא ביקוש	סה"כ	שפל	גבע	פסגה
19.12	2,087.60	1,571.40	178.30	337.90
	₪ 1,054.88	₪ 595.25	₪ 110.92	₪ 348.71

סה"כ צריכה

סה"כ לתשלום

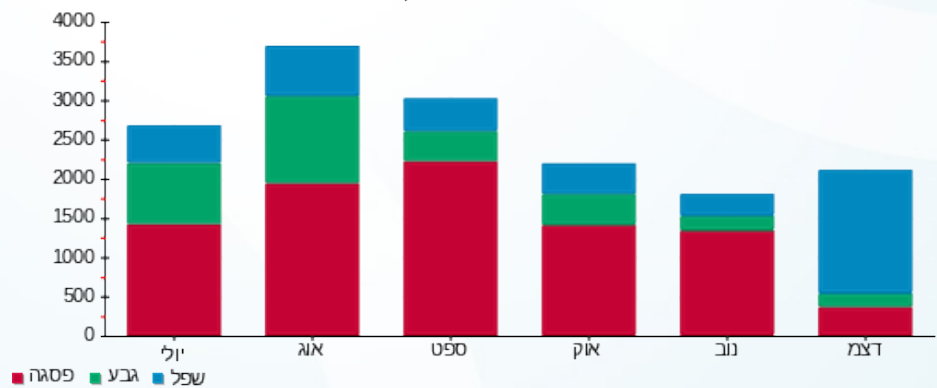
₪ 214.45	תשלום קבוע	
₪ 14.91	תשלום עבור גודל חיבור בKVA (3x80)	
₪ 1,284.24	סה"כ לתשלום	לא כולל מע"מ

התפלגות חיוב בש"ח לפי תעו"ז



- פסגה (₪ 348.71) 56%
- גבע (₪ 110.92) 11%
- שפל (₪ 595.25) 33%

הסטוריית צריכה בקוט"ש





02/01/23

תאריך הפקדה:

שם דייר: פלאפון
שם אתר: מגדל העמק

31/12/22

תאריך קריאה נוכחית:

01/12/22

תאריך קריאה קודמת:

לקוח/ה נכבד/ה, אנו מתכבדים להגיש את חישוב צריכת החשמל לתקופה 01/12/22 - 31/12/22:

פלאפון - 10 - 15129202 (3x80)

סוג תעריף	סוג צריכה	קריאה קודמת	קריאה נוכחית	סה"כ צריכה בקוט"ש	מחיר לקוט"ש בא"ג	סה"כ לתשלום
פרטי חשבון עבור תאריכים:						
777	פסגה	01/12/22	31/12/22	609.25	103.20	628.75 ₪
778	גבע	28,439.45	28,735.50	296.05	62.21	184.17 ₪
779	שפל	95,911.60	98,083.05	2,171.45	37.88	822.55 ₪

סה"כ לדייר:

פסגה	גבע	שפל	סה"כ	שיא ביקוש
609.25	296.05	2,171.45	3,076.75	5.08
₪ 628.75	₪ 184.17	₪ 822.55	₪ 1,635.46	

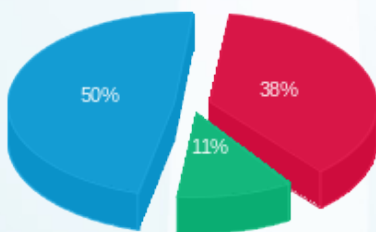
סה"כ צריכה
סה"כ לתשלום

214.45 ₪	תשלום קבוע	
14.91 ₪	תשלום עבור גודל חיבור בKVA (3x80)	
1,864.82 ₪	סה"כ לתשלום	לא כולל מע"מ



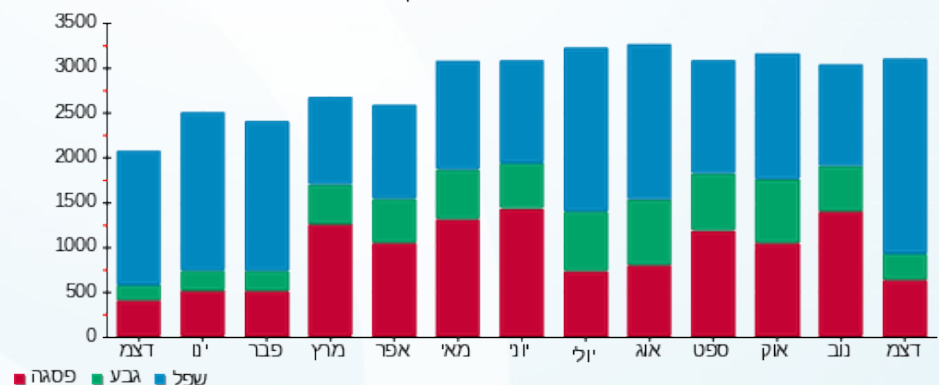
31122216325

התפלגות חיוב בש"ח לפי תע"ז



פסגה (₪ 628.75) 50%
גבע (₪ 184.17) 11%
שפל (₪ 822.55) 38%

הסטוריית צריכה בקוט"ש



02/01/23 תאריך הפקה:
 31/12/22 תאריך קריאה נוכחית:
 01/12/22 תאריך קריאה קודמת:

שם דייר: צילר (בית קירור 2)
 שם אתר: מגדל העמק

לקוח/ה נכבד/ה, אנו מתכבדים להגיש את חישוב צריכת החשמל לתקופה 01/12/22 - 31/12/22:

צילר (בית קירור 2) - 1 - 21262724(3x160)

סה"כ לתשלום	מחיר לקוט"ש בא"ג	סה"כ צריכה בקוט"ש	קריאה נוכחית	קריאה קודמת	סוג צריכה	סוג תעריף
			31/12/22	01/12/22		פרטי חשבון עבור תאריכים:
1.55 ₪	103.20	1.50	8.00	6.50	פסגה	777
0.37 ₪	62.21	0.60	3.80	3.20	גבע	778
1.93 ₪	37.88	5.10	11.40	6.30	שפל	779

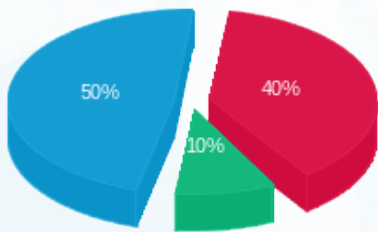
סה"כ לדייר:

שיא ביקוש	סה"כ	שפל	גבע	פסגה
13,107.20	7.20	5.10	0.60	1.50
	3.85 ₪	1.93 ₪	0.37 ₪	1.55 ₪

סה"כ צריכה
 סה"כ לתשלום

214.45 ₪	תשלום קבוע	
29.82 ₪	תשלום עבור גודל חיבור בKVA (3x160)	
248.12 ₪	סה"כ לתשלום	לא כולל מע"מ

התפלגות חיוב בש"ח לפי תעו"ז



פסגה (1.55 ₪) ■
 גבע (0.37 ₪) ■
 שפל (1.93 ₪) ■

הסטוריית צריכה בקוט"ש



פסגה ■ גבע ■ שפל



02/01/23 תאריך הפקה:
 31/12/22 תאריך קריאה נוכחית:
 01/12/22 תאריך קריאה קודמת:

שם דייר: צילר (בית קירור 3)
 שם אתר: מגדל העמק

לקוח/ה נכבד/ה, אנו מתכבדים להגיש את חישוב צריכת החשמל לתקופה 01/12/22 - 31/12/22:

צילר (בית קירור 3) - 1 - 21262723(3x160)

סוג תעריף	סוג צריכה	קריאה קודמת	קריאה נוכחית	סה"כ צריכה בקוט"ש	מחיר לקוט"ש בא"ג	סה"כ לתשלום
פרטי חשבון עבור תאריכים:						
777	פסגה	01/12/22	31/12/22	0.00	103.20	1,427.10 ₪
778	גבע	576.30	576.30	0.00	62.21	576.30 ₪
779	שפל	1,435.50	1,435.50	0.00	37.88	1,435.50 ₪

סה"כ לדייר:

פסגה	גבע	שפל	סה"כ	שיא ביקוש
0.00	0.00	0.00	0.00	10.91
0.00 ₪	0.00 ₪	0.00 ₪	0.00 ₪	

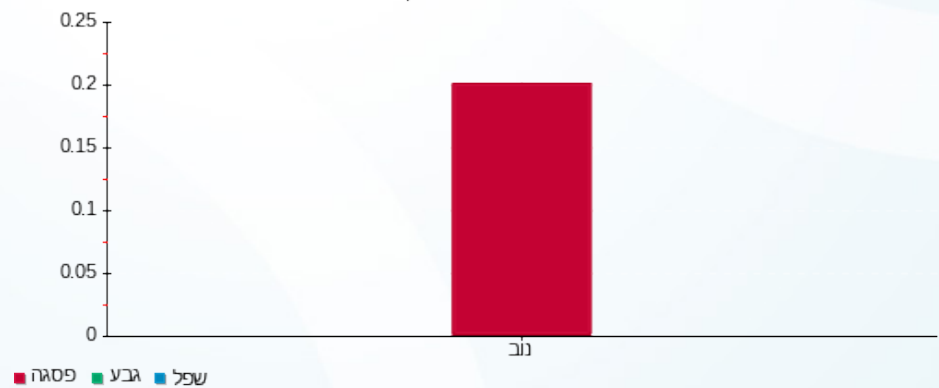
סה"כ צריכה
סה"כ לתשלום

214.45 ₪	תשלום קבוע	
29.82 ₪	תשלום עבור גודל חיבור בKVA (3x160)	
244.27 ₪	סה"כ לתשלום	לא כולל מע"מ

התפלגות חיוב בש"ח לפי תעו"ז

פסגה (0.00 ₪)
 גבע (0.00 ₪)
 שפל (0.00 ₪)

הסטוריית צריכה בקוט"ש





02/01/23 תאריך הפקה:
 31/12/22 תאריך קריאה נוכחית:
 01/12/22 תאריך קריאה קודמת:

שם דייר: קאמטק-מחסן
 שם אתר: מגדל העמק

לקוח/ה נכבד/ה, אנו מתכבדים להגיש את חישוב צריכת החשמל לתקופה 01/12/22 - 31/12/22:

קאמטק-מחסן 1 - 18247160 (3x16)

סה"כ לתשלום	מחיר לקוט"ש בא"ג	סה"כ צריכה בקוט"ש	קריאה נוכחית	קריאה קודמת	סוג צריכה	סוג תעריף
			31/12/22	01/12/22		פרטי חשבון עבור תאריכים:
22.08 ₪	103.20	21.40	812.00	790.60	פסגה	777
0.19 ₪	62.21	0.30	111.10	110.80	גבע	778
24.55 ₪	37.88	64.80	251.30	186.50	שפל	779

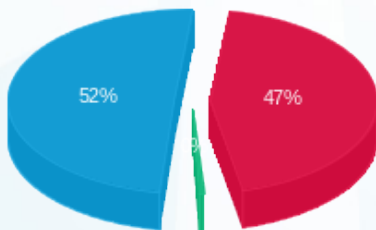
סה"כ לדייר:

שיא ביקוש	סה"כ	שפל	גבע	פסגה
3.17	86.50	64.80	0.30	21.40
	46.82 ₪	24.55 ₪	0.19 ₪	22.08 ₪

סה"כ צריכה
 סה"כ לתשלום

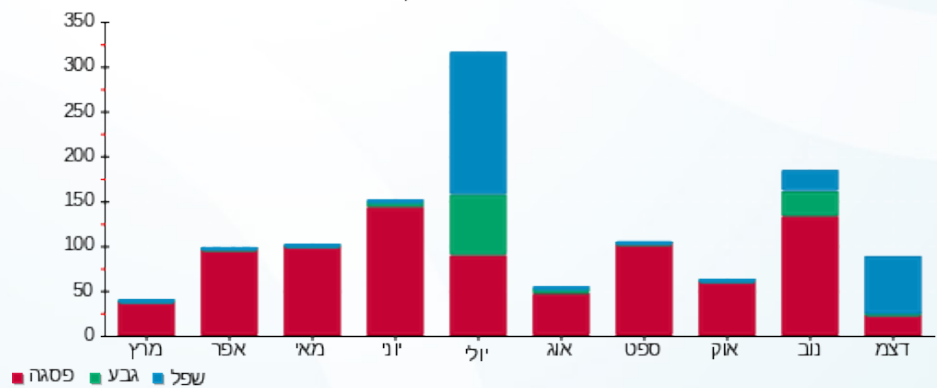
214.45 ₪	תשלום קבוע	
2.98 ₪	תשלום עבור גודל חיבור בKVA (3x16)	
264.25 ₪	סה"כ לתשלום	לא כולל מע"מ

התפלגות חיוב בש"ח לפי תעו"ז



■ פסגה (22.08 ₪)
 ■ גבע (0.19 ₪)
 ■ שפל (24.55 ₪)

הסטוריית צריכה בקוט"ש





02/01/23

תאריך הפקה:

שם דייר: קפיטריה
שם אתר: מגדל העמק

31/12/22

תאריך קריאה נוכחית:

01/12/22

תאריך קריאה קודמת:

לקוח/ה נכבד/ה, אנו מתכבדים להגיש את חישוב צריכת החשמל לתקופה 01/12/22 - 31/12/22:

קפיטריה - 1 - 18247252 (3x40)

סה"כ לתשלום	מחיר לקוט"ש בא"ג	סה"כ צריכה בקוט"ש	קריאה נוכחית	קריאה קודמת	סוג צריכה	סוג תעריף
			31/12/22	01/12/22		פרטי חשבון עבור תאריכים:
₪ 345.62	103.20	334.90	7,672.90	7,338.00	פסגה	777
₪ 54.31	62.21	87.30	2,838.20	2,750.90	גבע	778
₪ 478.65	37.88	1,263.60	9,657.60	8,394.00	שפל	779

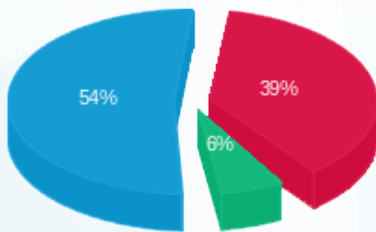
סה"כ לדייר:

שיא ביקוש	סה"כ	שפל	גבע	פסגה
14.82	1,685.80	1,263.60	87.30	334.90
	₪ 878.58	₪ 478.65	₪ 54.31	₪ 345.62

סה"כ צריכה
סה"כ לתשלום

₪ 214.45	תשלום קבוע	
₪ 7.45	תשלום עבור גודל חיבור בKVA (3x40)	
₪ 1,100.48	סה"כ לתשלום	לא כולל מע"מ

התפלגות חיוב בש"ח לפי תע"ז



פסגה (₪ 345.62) 54%
גבע (₪ 54.31) 6%
שפל (₪ 478.65) 39%

הסטוריית צריכה בקוט"ש

