

02/01/23 תאריך הפקה:  
 31/12/22 תאריך קריאה נוכחית:  
 01/12/22 תאריך קריאה קודמת:

**שם דייר:** כנפיים סוכנות לביטוח  
**שם אתר:** השתתפויות בנכסים צק פוסט

**לקוח/ה נכבד/ה, אנו מתכבדים להגיש את חישוב צריכת החשמל לתקופה 01/12/22 - 31/12/22:**

**כנפיים סוכנות לביטוח - 3 - 00023537(0x0)**

סוג תעריף	סוג צריכה	קריאה קודמת	קריאה נוכחית	סה"כ צריכה בקוט"ש	מחיר לקוט"ש בא"ג	סה"כ לתשלום
פרטי חשבון עבור תאריכים:						
777	פסגה	01/12/22	31/12/22	186.93	103.20	192.91 ₪
778	גבע	29,199.75	29,238.39	38.64	62.21	24.04 ₪
779	שפל	21,173.81	21,339.13	165.33	37.88	62.63 ₪

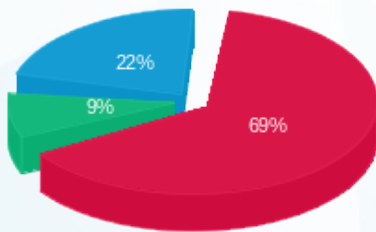
**סה"כ לדייר:**

פסגה	גבע	שפל	סה"כ	שיא ביקוש
186.93	38.64	165.33	390.90	3.37
192.91 ₪	24.04 ₪	62.63 ₪	279.58 ₪	

**סה"כ צריכה**  
**סה"כ לתשלום**

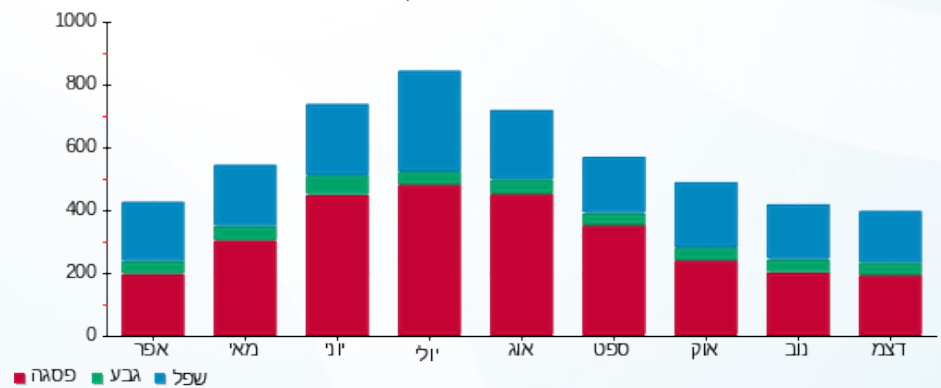
214.45 ₪	<b>תשלום קבוע</b>	
0.00 ₪	<b>תשלום עבור גודל חיבור בKVA (0x0)</b>	
494.03 ₪	<b>סה"כ לתשלום</b>	<b>לא כולל מע"מ</b>

התפלגות חיוב בש"ח לפי תע"ז



■ פסגה (192.91 ₪)  
 ■ גבע (24.04 ₪)  
 ■ שפל (62.63 ₪)

הסטוריית צריכה בקוט"ש



02/01/23 תאריך הפקה:  
 31/12/22 תאריך קריאה נוכחית:  
 01/12/22 תאריך קריאה קודמת:

שם דייר: מקלט (תמן)  
 שם אתר: השתתפויות בנכסים צק פוסט

לקוח/ה נכבד/ה, אנו מתכבדים להגיש את חישוב צריכת החשמל לתקופה 01/12/22 - 31/12/22:

מקלט (תמן) - 2 - 00023537(0x0)

סוג תעריף	סוג צריכה	קריאה קודמת	קריאה נוכחית	סה"כ צריכה בקוט"ש	מחיר לקוט"ש בא"ג	סה"כ לתשלום
פרטי חשבון עבור תאריכים:						
777	פסגה	01/12/22	31/12/22	63.97	103.20	66.02 ₪
778	גבע	6,994.10	7,000.84	6.74	62.21	4.19 ₪
779	שפל	13,761.61	13,818.53	56.93	37.88	21.56 ₪

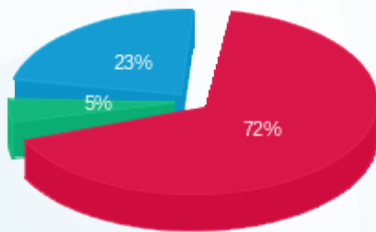
סה"כ לדייר:

פסגה	גבע	שפל	סה"כ	שיא ביקוש
63.97	6.74	56.93	127.64	2.06
66.02 ₪	4.19 ₪	21.56 ₪	91.78 ₪	

סה"כ צריכה  
 סה"כ לתשלום

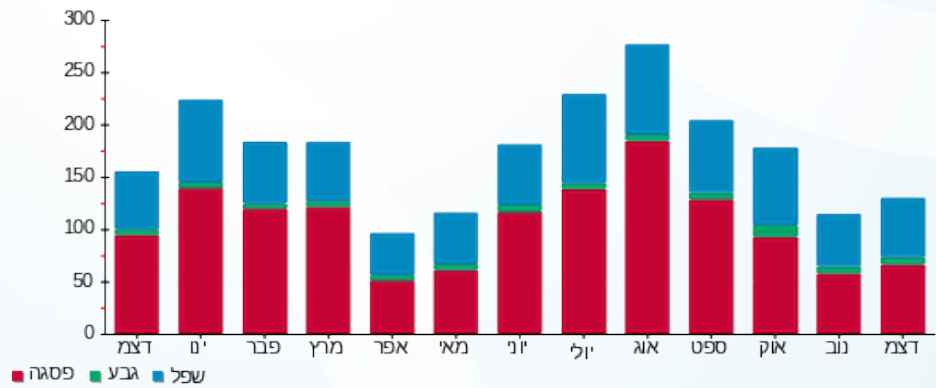
214.45 ₪	תשלום קבוע
0.00 ₪	תשלום עבור גודל חיבור בKVA (0x0)
306.23 ₪	סה"כ לתשלום
לא כולל מע"מ	

התפלגות חיוב בש"ח לפי תעו"ז



■ פסגה (66.02 ₪)  
 ■ גבע (4.19 ₪)  
 ■ שפל (21.56 ₪)

הסטוריית צריכה בקוט"ש





02/01/23

תאריך הפקדה:

שם דייר: סער הבטחה

31/12/22

תאריך קריאה נוכחית:

שם אתר: השתתפויות בנכסים צק פוסט

01/12/22

תאריך קריאה קודמת:

לקוח/ה נכבד/ה, אנו מתכבדים להגיש את חישוב צריכת החשמל לתקופה 01/12/22 - 31/12/22:

סער הבטחה - 1 - 00023537 (0x0)

סוג תעריף	סוג צריכה	קריאה קודמת	קריאה נוכחית	סה"כ צריכה בקוט"ש	מחיר לקוט"ש בא"ג	סה"כ לתשלום
פרטי חשבון עבור תאריכים:						
777	פסגה	01/12/22	31/12/22	462.53	103.20	₪ 477.33
778	גבע	41,540.07	41,587.70	47.63	62.21	₪ 29.63
779	שפל	61,926.62	62,261.65	335.03	37.88	₪ 126.91

סה"כ לדייר:

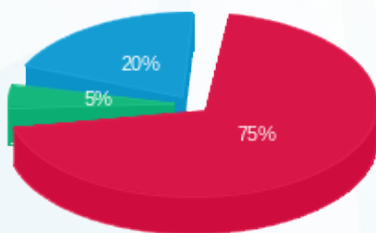
פסגה	גבע	שפל	סה"כ	שיא ביקוש
462.53	47.63	335.03	845.19	9.57
₪ 477.33	₪ 29.63	₪ 126.91	₪ 633.87	

סה"כ צריכה

סה"כ לתשלום

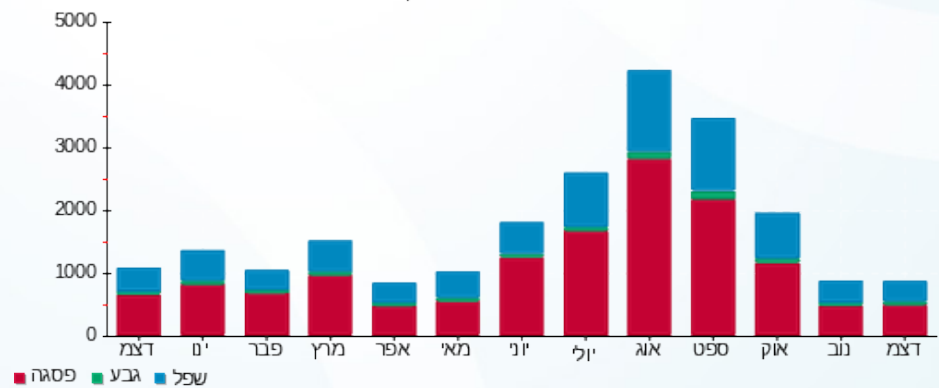
214.45 ₪	תשלום קבוע	
0.00 ₪	תשלום עבור גודל חיבור בKVA (0x0)	
848.32 ₪	סה"כ לתשלום	לא כולל מע"מ

התפלגות חיוב בש"ח לפי תעו"ז



- פסגה (₪ 477.33) - 75%
- גבע (₪ 29.63) - 5%
- שפל (₪ 126.91) - 20%

הסטוריית צריכה בקוט"ש



02/01/23 תאריך הפקה:  
 31/12/22 תאריך קריאה נוכחית:  
 01/12/22 תאריך קריאה קודמת:

שם דייר: צחי עבודות עפר קומה 1  
 שם אתר: השתתפויות בנכסים צק פוסט

לקוח/ה נכבד/ה, אנו מתכבדים להגיש את חישוב צריכת החשמל לתקופה 01/12/22 - 31/12/22:

צחי עבודות עפר קומה 1 - 1 - 20281987(0x0)

סוג תעריף	סוג צריכה	קריאה קודמת	קריאה נוכחית	סה"כ צריכה בקוט"ש	מחיר לקוט"ש בא"ג	סה"כ לתשלום
פרטי חשבון עבור תאריכים:						
777	פסגה	01/12/22	31/12/22	35.90	103.20	37.05 ₪
778	גבע	972.80	989.50	16.70	62.21	10.39 ₪
779	שפל	2,875.40	3,073.70	198.30	37.88	75.12 ₪

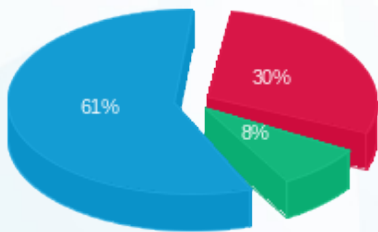
סה"כ לדייר:

פסגה	גבע	שפל	סה"כ	שיא ביקוש
35.90	16.70	198.30	250.90	3.81
₪ 37.05	₪ 10.39	₪ 75.12	₪ 122.55	

סה"כ צריכה  
 סה"כ לתשלום

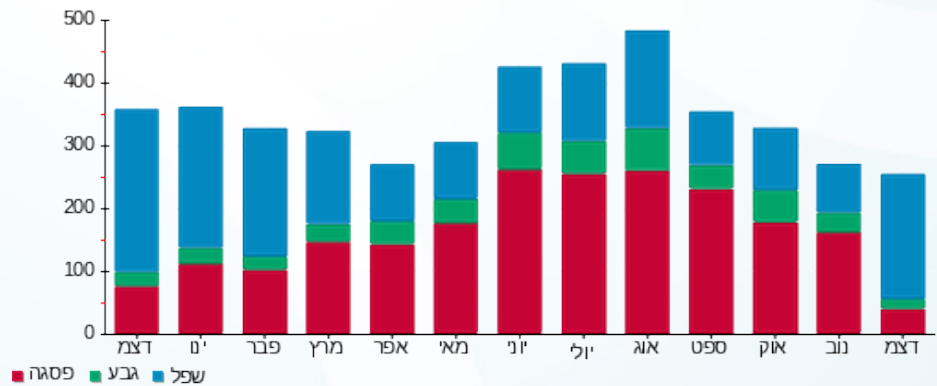
214.45 ₪	תשלום קבוע	
0.00 ₪	תשלום עבור גודל חיבור בKVA (0x0)	
337.00 ₪	סה"כ לתשלום	לא כולל מע"מ

התפלגות חיוב בש"ח לפי תעו"ז



פסגה (₪ 37.05)  
 גבע (₪ 10.39)  
 שפל (₪ 75.12)

הסטוריית צריכה בקוט"ש





02/01/23 תאריך הפקה:  
 31/12/22 תאריך קריאה נוכחית:  
 01/12/22 תאריך קריאה קודמת:

שם דייר: צחי עבודות פיתוח חדש  
 שם אתר: השתתפויות בנכסים צק פוסט

לקוח/ה נכבד/ה, אנו מתכבדים להגיש את חישוב צריכת החשמל לתקופה 01/12/22 - 31/12/22:

צחי עבודות פיתוח חדש - 6 - 00023537(0x0)

סוג תעריף	סוג צריכה	קריאה קודמת	קריאה נוכחית	סה"כ צריכה בקוט"ש	מחיר לקוט"ש בא"ג	סה"כ לתשלום
פרטי חשבון עבור תאריכים:						
777	פסגה	01/12/22	31/12/22	479.87	103.20	495.23 ₪
778	גבע	29,404.87	29,789.86	384.99	62.21	239.50 ₪
779	שפל	92,996.63	94,167.93	1,171.30	37.88	443.69 ₪

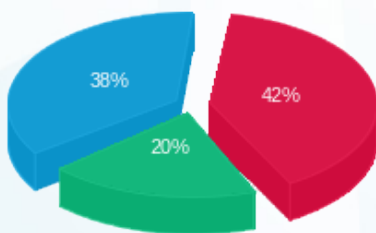
סה"כ לדייר:

פסגה	גבע	שפל	סה"כ	שיא ביקוש
479.87	384.99	1,171.30	2,036.16	8.09
495.23 ₪	239.50 ₪	443.69 ₪	1,178.42 ₪	

סה"כ צריכה  
 סה"כ לתשלום

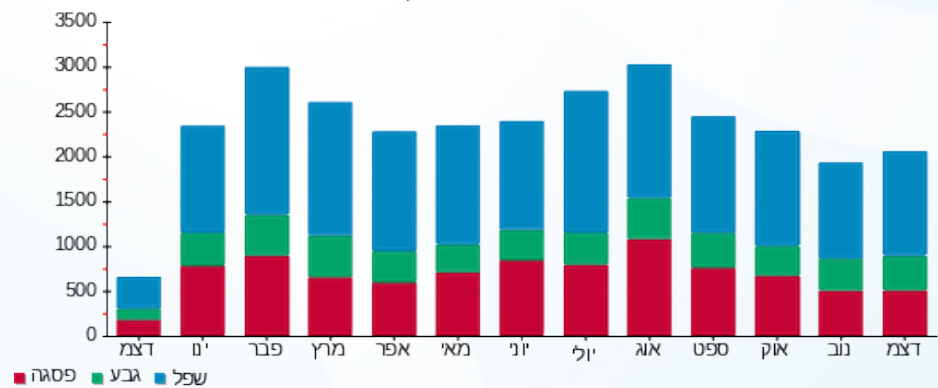
21.31 ₪	תשלום קבוע	
0.00 ₪	תשלום עבור גודל חיבור בKVA (0x0)	
1,199.73 ₪	סה"כ לתשלום	לא כולל מע"מ

התפלגות חיוב בש"ח לפי תע"ז



פסגה (495.23 ₪) 42%  
 גבע (239.50 ₪) 20%  
 שפל (443.69 ₪) 38%

הסטוריית צריכה בקוט"ש



02/01/23 תאריך הפקה:  
 31/12/22 תאריך קריאה נוכחית:  
 01/12/22 תאריך קריאה קודמת:

שם דייר: ק. מוסר (תמו)  
 שם אתר: השתתפויות בנכסים צק פוסט

לקוח/ה נכבד/ה, אנו מתכבדים להגיש את חישוב צריכת החשמל לתקופה 01/12/22 - 31/12/22:

ק. מוסר (תמו) - 7 - 00023537(0x0)

סוג תעריף	סוג צריכה	קריאה קודמת	קריאה נוכחית	סה"כ צריכה בקוט"ש	מחיר לקוט"ש בא"ג	סה"כ לתשלום
פרטי חשבון עבור תאריכים:						
777	פסגה	01/12/22	31/12/22	331.64	103.20	342.25 ₪
778	גבע	28,520.36	28,520.94	0.58	62.21	0.36 ₪
779	שפל	29,290.42	29,398.18	107.75	37.88	40.82 ₪

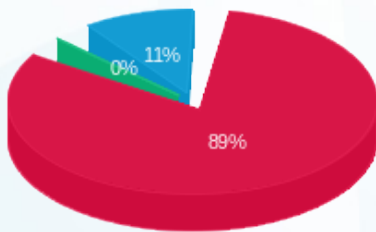
סה"כ לדייר:

פסגה	גבע	שפל	סה"כ	שיא ביקוש
331.64	0.58	107.75	439.97	2.38
₪ 342.25	₪ 0.36	₪ 40.82	₪ 383.43	

סה"כ צריכה  
 סה"כ לתשלום

214.45 ₪	תשלום קבוע	
0.00 ₪	תשלום עבור גודל חיבור בKVA (0x0)	
597.88 ₪	סה"כ לתשלום	לא כולל מע"מ

התפלגות חיוב בש"ח לפי תע"ז



■ פסגה (₪ 342.25)  
 ■ גבע (₪ 0.36)  
 ■ שפל (₪ 40.82)

הסטוריית צריכה בקוט"ש

