

02/01/23 תאריך הפקה:
 31/12/22 תאריך קריאה נוכחית:
 01/12/22 תאריך קריאה קודמת:

שם דייר: מפסק סולארי (חנות אופניים)
 שם אתר: קיבוץ דפנה נופר

לקוח/ה נכבד/ה, אנו מתכבדים להגיש את חישוב צריכת החשמל לתקופה 01/12/22 - 31/12/22:

מפסק סולארי (חנות אופניים) - 1 - 18075341 (3x63)

סוג תעריף	סוג צריכה	קריאה קודמת	קריאה נוכחית	סה"כ צריכה בקוט"ש	מחיר לקוט"ש בא"ג	סה"כ לתשלום
פרטי חשבון עבור תאריכים:						
777	פסגה	01/12/22	31/12/22	0.90	103.20	93.20 ₪
778	גבע	21,826.00	22,051.20	225.20	62.21	140.10 ₪
779	שפל	44,094.40	46,753.60	2,659.20	37.88	1,007.30 ₪

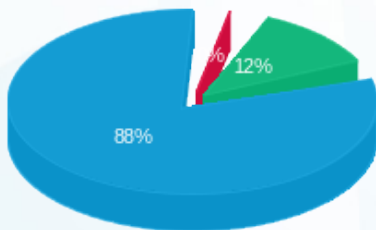
סה"כ לדיר:

פסגה	גבע	שפל	סה"כ	שיא ביקוש
0.90	225.20	2,659.20	2,885.30	
93.20 ₪	140.10 ₪	1,007.30 ₪	1,148.33 ₪	

סה"כ צריכה
 סה"כ לתשלום

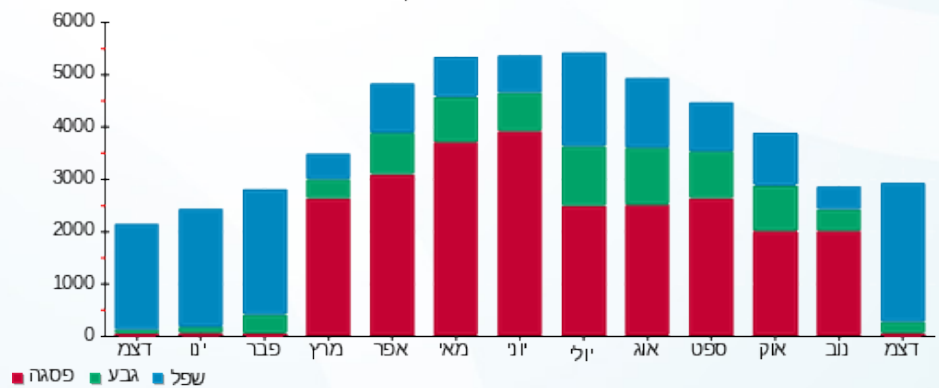
0.00 ₪	תשלום קבוע	
11.74 ₪	תשלום עבור גודל חיבור בKVA (3x63)	
1,160.07 ₪	סה"כ לתשלום	לא כולל מע"מ

התפלגות חיוב בש"ח לפי תעו"ז



פסגה (0.93 ₪) 88%
 גבע (140.10 ₪) 12%
 שפל (1,007.30 ₪) 0%

הסטוריית צריכה בקוט"ש





02/01/23

תאריך הפקדה:

שם דייר: מפסק סולארי (מחסן א)

31/12/22

תאריך קריאה נוכחית:

שם אתר: קיבוץ דפנה נופר

01/12/22

תאריך קריאה קודמת:

לקוח/ה נכבד/ה, אנו מתכבדים להגיש את חישוב צריכת החשמל לתקופה 01/12/22 - 31/12/22:

מפסק סולארי (מחסן א) - 1 - 18075218 (3x250)

סוג תעריף	סוג צריכה	קריאה קודמת	קריאה נוכחית	סה"כ צריכה בקוט"ש	מחיר לקוט"ש בא"ג	סה"כ לתשלום
פרטי חשבון עבור תאריכים:						
777	פסגה	01/12/22	31/12/22	2.70	103.20	2.79 ₪
778	גבע	105,039.20	105,950.90	911.70	62.21	567.17 ₪
779	שפל	205,188.40	216,606.10	11,417.70	37.88	4,325.02 ₪

סה"כ לדייר:

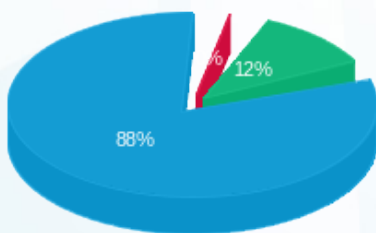
פסגה	גבע	שפל	סה"כ	שיא ביקוש
2.70	911.70	11,417.70	12,332.10	
2.79 ₪	567.17 ₪	4,325.02 ₪	4,894.98 ₪	

סה"כ צריכה

סה"כ לתשלום

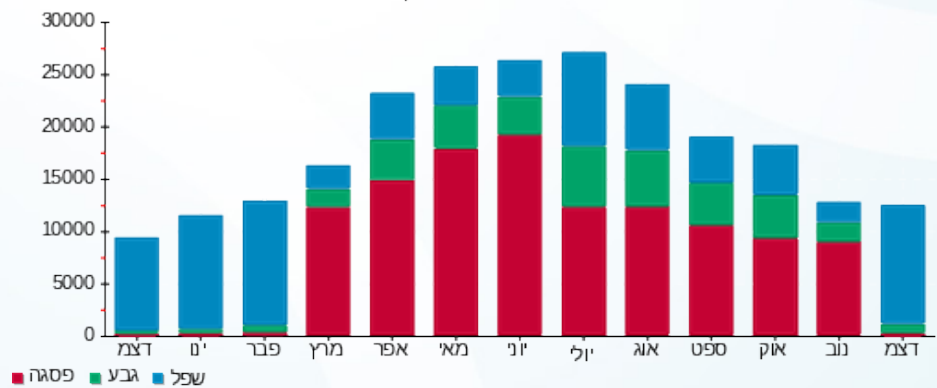
0.00 ₪	תשלום קבוע	
46.59 ₪	תשלום עבור גודל חיבור ב KVA (3x250)	
4,941.57 ₪	סה"כ לתשלום	לא כולל מע"מ

התפלגות חיוב בש"ח לפי תעו"ז



- פסגה (2.79 ₪) 88%
- גבע (567.17 ₪) 12%
- שפל (4,325.02 ₪) 0%

הסטוריית צריכה בקוט"ש





02/01/23

תאריך הפקה:

שם דייר: מפסק סולארי (מחסן ב)

31/12/22

תאריך קריאה נוכחית:

שם אתר: קיבוץ דפנה נופר

01/12/22

תאריך קריאה קודמת:

לקוח/ה נכבד/ה, אנו מתכבדים להגיש את חישוב צריכת החשמל לתקופה 01/12/22 - 31/12/22:

מפסק סולארי (מחסן ב) - 1 - 18075316(3x250)

סוג תעריף	סוג צריכה	קריאה קודמת	קריאה נוכחית	סה"כ צריכה בקוט"ש	מחיר לקוט"ש בא"ג	סה"כ לתשלום
פרטי חשבון עבור תאריכים:						
777	פסגה	01/12/22	31/12/22	2.40	103.20	2.48 ₪
778	גבע	96,981.20	97,876.10	894.90	62.21	556.72 ₪
779	שפל	185,072.40	195,877.90	10,805.50	37.88	4,093.12 ₪

סה"כ לדיר:

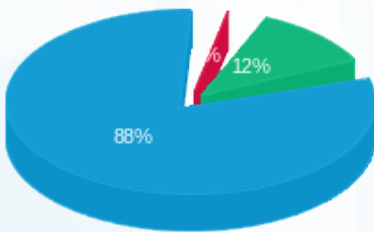
פסגה	גבע	שפל	סה"כ	שיא ביקוש
2.40	894.90	10,805.50	11,702.80	
2.48 ₪	556.72 ₪	4,093.12 ₪	4,652.32 ₪	

סה"כ צריכה

סה"כ לתשלום

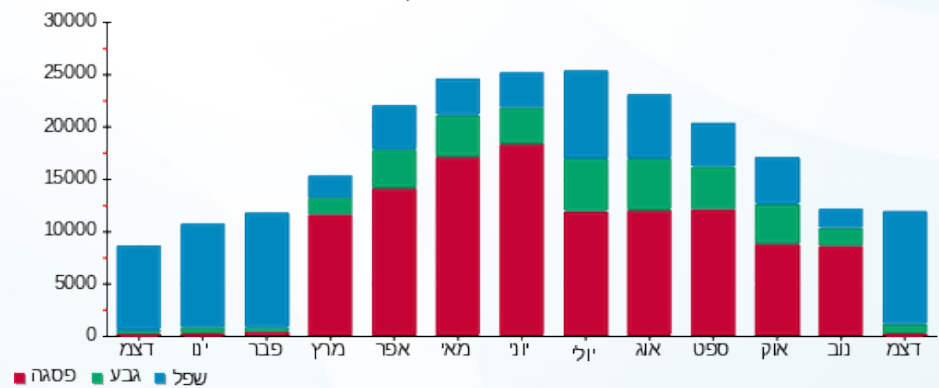
0.00 ₪	תשלום קבוע	
46.59 ₪	תשלום עבור גודל חיבור ב KVA (3x250)	
4,698.91 ₪	סה"כ לתשלום	לא כולל מע"מ

התפלגות חיוב בש"ח לפי תע"ז



פסגה (2.48 ₪) - 88%
 גבע (556.72 ₪) - 12%
 שפל (4,093.12 ₪) - 0%

הסטוריית צריכה בקוט"ש



02/01/23 תאריך הפקה:
 31/12/22 תאריך קריאה נוכחית:
 01/12/22 תאריך קריאה קודמת:

שם דייר: מפסק סולארי (מפעל צפוני)
 שם אתר: קיבוץ דפנה נופר

לקוח/ה נכבד/ה, אנו מתכבדים להגיש את חישוב צריכת החשמל לתקופה 01/12/22 - 31/12/22:

מפסק סולארי (מפעל צפוני) - 1 - 18075337(3x250)

סוג תעריף	סוג צריכה	קריאה קודמת	קריאה נוכחית	סה"כ צריכה בקוט"ש	מחיר לקוט"ש בא"ג	סה"כ לתשלום
פרטי חשבון עבור תאריכים:						
777	פסגה	01/12/22	31/12/22	3.10	103.20	3.20 ₪
778	גבע	98,446.60	99,219.00	772.40	62.21	480.51 ₪
779	שפל	192,367.90	203,140.90	10,773.00	37.88	4,080.81 ₪

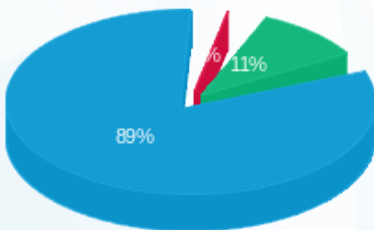
סה"כ לדייר:

פסגה	גבע	שפל	סה"כ	שיא ביקוש
3.10	772.40	10,773.00	11,548.50	
3.20 ₪	480.51 ₪	4,080.81 ₪	4,564.52 ₪	

סה"כ צריכה
 סה"כ לתשלום

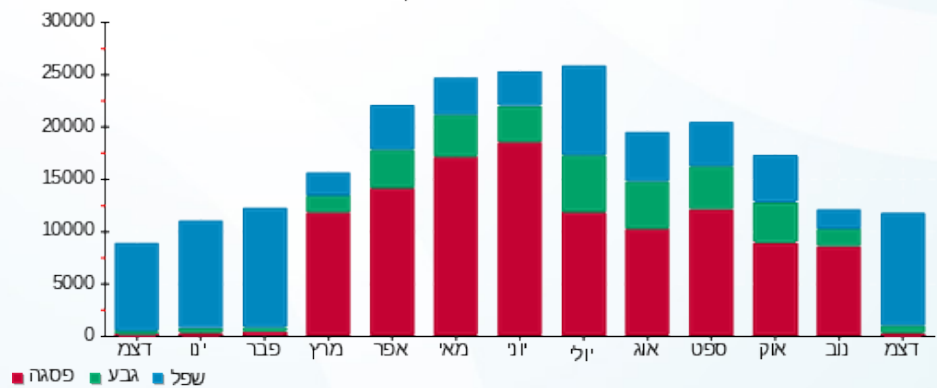
0.00 ₪	תשלום קבוע	
46.59 ₪	תשלום עבור גודל חיבור בKVA (3x250)	
4,611.11 ₪	סה"כ לתשלום	לא כולל מע"מ

התפלגות חיוב בש"ח לפי תע"ז



פסגה (3.20 ₪) 89%
 גבע (480.51 ₪) 11%
 שפל (4,080.81 ₪) 0%

הסטוריית צריכה בקוט"ש



02/01/23 תאריך הפקה:
 31/12/22 תאריך קריאה נוכחית:
 01/12/22 תאריך קריאה קודמת:

שם דייר: מפסק סולארי אולם 3 ייצור
 שם אתר: קיבוץ דפנה נופר

לקוח/ה נכבד/ה, אנו מתכבדים להגיש את חישוב צריכת החשמל לתקופה 01/12/22 - 31/12/22:

סולארי - 1 - 18075389 (3x150)

סוג תעריף	סוג צריכה	קריאה קודמת	קריאה נוכחית	סה"כ צריכה בקוט"ש	מחיר לקוט"ש בא"ג	סה"כ לתשלום
		01/12/22	31/12/22			
777	פסגה	239,731.10	239,733.70	2.60	103.20	2.68 ₪
778	גבע	68,699.30	69,624.90	925.60	62.21	575.82 ₪
779	שפל	147,533.20	159,118.80	11,585.60	37.88	4,388.63 ₪

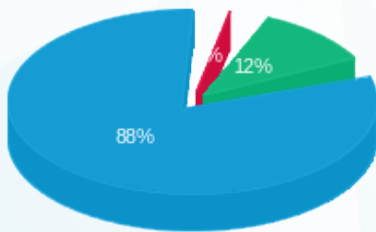
סה"כ לדייר:

פסגה	גבע	שפל	סה"כ	שיא ביקוש
2.60	925.60	11,585.60	12,513.80	
2.68 ₪	575.82 ₪	4,388.63 ₪	4,967.12 ₪	

סה"כ צריכה
 סה"כ לתשלום

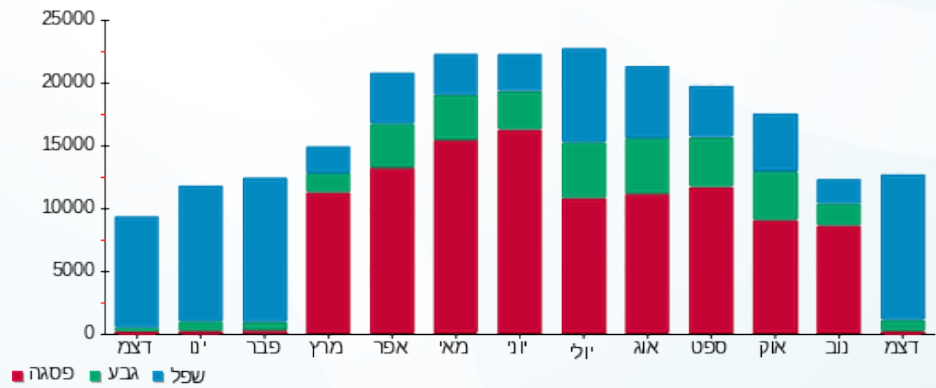
0.00 ₪	תשלום קבוע	
27.95 ₪	תשלום עבור גודל חיבור בKVA (3x150)	
4,995.08 ₪	סה"כ לתשלום	לא כולל מע"מ

התפלגות חיוב בש"ח לפי תעו"ז



פסגה (2.68 ₪) 88%
 גבע (575.82 ₪) 12%
 שפל (4,388.63 ₪) 0%

הסטוריית צריכה בקוט"ש



02/01/23 תאריך הפקה:
 31/12/22 תאריך קריאה נוכחית:
 01/12/22 תאריך קריאה קודמת:

שם דייר: מפסק סולארי אולם ספורט
 שם אתר: קיבוץ דפנה נופר

לקוח/ה נכבד/ה, אנו מתכבדים להגיש את חישוב צריכת החשמל לתקופה 01/12/22 - 31/12/22:

מפסק סולארי אולם ספורט - 1 - 18075286(3x250)

סוג תעריף	סוג צריכה	קריאה קודמת	קריאה נוכחית	סה"כ צריכה בקוט"ש	מחיר לקוט"ש בא"ג	סה"כ לתשלום
פרטי חשבון עבור תאריכים:						
777	פסגה	01/12/22	31/12/22	22.17	103.20	22.87 ₪
778	גבע	37,453.30	37,455.04	1.74	62.21	1.08 ₪
779	שפל	50,144.95	61,924.89	11,779.94	37.88	4,462.24 ₪

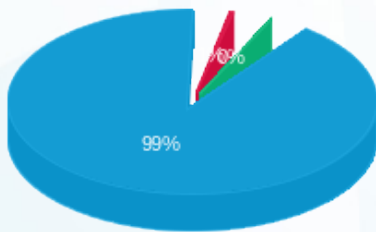
סה"כ לדייר:

פסגה	גבע	שפל	סה"כ	שיא ביקוש
22.17	1.74	11,779.94	11,803.84	
22.87 ₪	1.08 ₪	4,462.24 ₪	4,486.19 ₪	

סה"כ צריכה
 סה"כ לתשלום

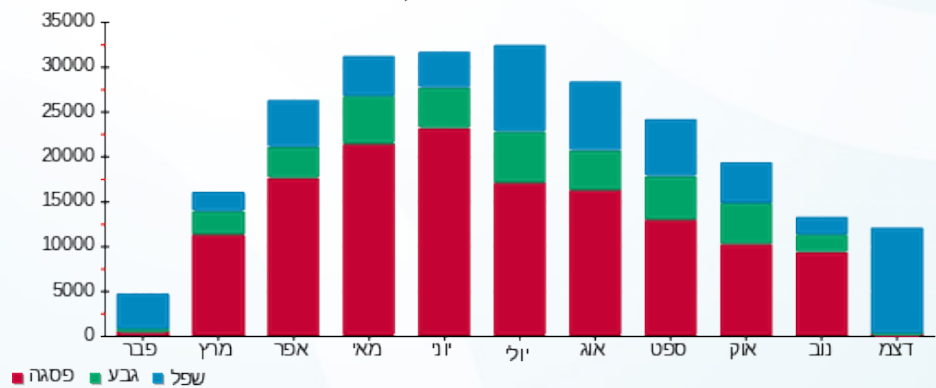
0.00 ₪	תשלום קבוע	
46.59 ₪	תשלום עבור גודל חיבור בKVA (3x250)	
4,532.78 ₪	סה"כ לתשלום	לא כולל מע"מ

התפלגות חיוב בש"ח לפי תעו"ז



פסגה (22.87 ₪) 99%
 גבע (1.08 ₪) 1%
 שפל (4,462.24 ₪) 0%

הסטוריית צריכה בקוט"ש





02/01/23

תאריך הפקה:

שם דייר: מפסק סולארי גג אולם 2

31/12/22

תאריך קריאה נוכחית:

שם אתר: קיבוץ דפנה נופר

01/12/22

תאריך קריאה קודמת:

לקוח/ה נכבד/ה, אנו מתכבדים להגיש את חישוב צריכת החשמל לתקופה 01/12/22 - 31/12/22:

סולארי גג אולם 2 - 1 - 18075312 (3x160)

סוג תעריף	סוג צריכה	קריאה קודמת	קריאה נוכחית	סה"כ צריכה בקוט"ש	מחיר לקוט"ש בא"ג	סה"כ לתשלום
פרטי חשבון עבור תאריכים:						
777	פסגה	01/12/22	31/12/22	3.40	103.20	3.51 ₪
778	גבע	79,389.40	80,473.60	1,084.20	62.21	674.48 ₪
779	שפל	163,796.50	177,439.90	13,643.40	37.88	5,168.12 ₪

סה"כ לדייר:

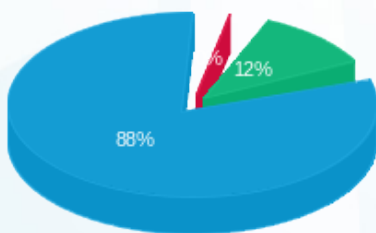
פסגה	גבע	שפל	סה"כ	שיא ביקוש
3.40	1,084.20	13,643.40	14,731.00	
3.51 ₪	674.48 ₪	5,168.12 ₪	5,846.11 ₪	

סה"כ צריכה

סה"כ לתשלום

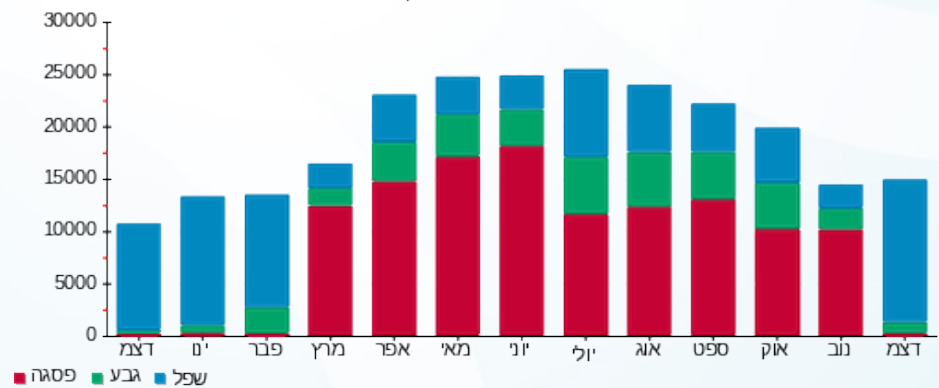
0.00 ₪	תשלום קבוע	
29.82 ₪	תשלום עבור גודל חיבור בKVA (3x160)	
5,875.93 ₪	סה"כ לתשלום	לא כולל מע"מ

התפלגות חיוב בש"ח לפי תע"ז



- פסגה (3.51 ₪) - 88%
- גבע (674.48 ₪) - 12%
- שפל (5,168.12 ₪) - 0%

הסטוריית צריכה בקוט"ש





02/01/23

תאריך הפקדה:

שם דייר: מפסק סולארי גג מכבסה

31/12/22

תאריך קריאה נוכחית:

שם אתר: קיבוץ דפנה נופר

01/12/22

תאריך קריאה קודמת:

לקוח/ה נכבד/ה, אנו מתכבדים להגיש את חישוב צריכת החשמל לתקופה 01/12/22 - 31/12/22:

פוטו וולטאי גג מכבסה - 1 - 18075240 (3x100)

סוג תעריף	סוג צריכה	קריאה קודמת	קריאה נוכחית	סה"כ צריכה בקוט"ש	מחיר לקוט"ש בא"ג	סה"כ לתשלום
פרטי חשבון עבור תאריכים:						
777	פסגה	01/12/22	31/12/22	2.30	103.20	2.37 ₪
778	גבע	38,899.70	39,277.60	377.90	62.21	235.09 ₪
779	שפל	78,745.80	84,117.10	5,371.30	37.88	2,034.65 ₪

סה"כ לדייר:

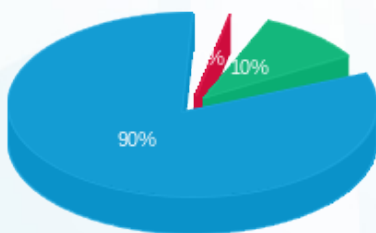
פסגה	גבע	שפל	סה"כ	שיא ביקוש
2.30	377.90	5,371.30	5,751.50	
2.37 ₪	235.09 ₪	2,034.65 ₪	2,272.11 ₪	

סה"כ צריכה

סה"כ לתשלום

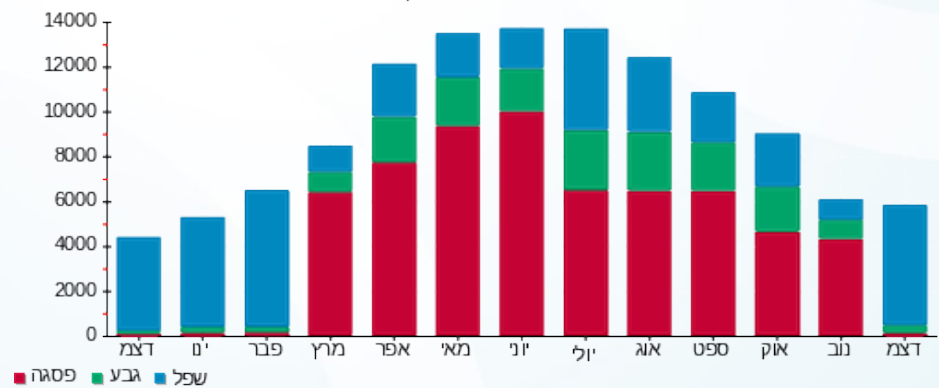
0.00 ₪	תשלום קבוע	
18.64 ₪	תשלום עבור גודל חיבור בKVA (3x100)	
2,290.75 ₪	סה"כ לתשלום	לא כולל מע"מ

התפלגות חיוב בש"ח לפי תע"ז



- פסגה (2.37 ₪) 90%
- גבע (235.09 ₪) 10%
- שפל (2,034.65 ₪) 0%

הסטוריית צריכה בקוט"ש





02/01/23 תאריך הפקה:
 31/12/22 תאריך קריאה נוכחית:
 01/12/22 תאריך קריאה קודמת:

שם דייר: מפסק סולארי חדר אוכל
 שם אתר: קיבוץ דפנה נופר

לקוח/ה נכבד/ה, אנו מתכבדים להגיש את חישוב צריכת החשמל לתקופה 01/12/22 - 31/12/22:

סולארי חדר אוכל - 1 - 18075204(3x250)

סוג תעריף	סוג צריכה	קריאה קודמת	קריאה נוכחית	סה"כ צריכה בקוט"ש	מחיר לקוט"ש בא"ג	סה"כ לתשלום
פרטי חשבון עבור תאריכים:						
777	פסגה	01/12/22	31/12/22	14.49	103.20	14.95 ₪
778	גבע	67,017.70	67,305.24	287.54	62.21	178.88 ₪
779	שפל	116,676.30	128,835.89	12,159.59	37.88	4,606.05 ₪

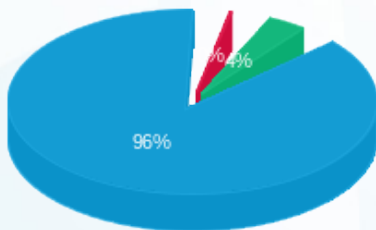
סה"כ לדיר:

פסגה	גבע	שפל	סה"כ	שיא ביקוש
14.49	287.54	12,159.59	12,461.62	
14.95 ₪	178.88 ₪	4,606.05 ₪	4,799.89 ₪	

סה"כ צריכה
 סה"כ לתשלום

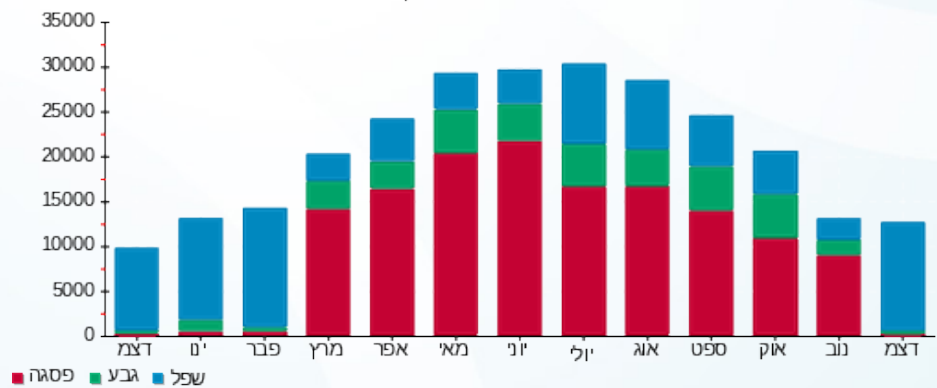
0.00 ₪	תשלום קבוע	
46.59 ₪	תשלום עבור גודל חיבור בKVA (3x250)	
4,846.48 ₪	סה"כ לתשלום	לא כולל מע"מ

התפלגות חיוב בש"ח לפי תעו"ז



■ פסגה (14.95 ₪)
 ■ גבע (178.88 ₪)
 ■ שפל (4,606.05 ₪)

הסטוריית צריכה בקוט"ש





02/01/23 תאריך הפקה:
 31/12/22 תאריך קריאה נוכחית:
 01/12/22 תאריך קריאה קודמת:

שם דייר: מפסק סולארי מזכירות הקיבוץ
 שם אתר: קיבוץ דפנה נופר

לקוח/ה נכבד/ה, אנו מתכבדים להגיש את חישוב צריכת החשמל לתקופה 01/12/22 - 31/12/22:

מפסק סולארי מזכירות הקיבוץ - 1 - 18075328 (3x100)

סה"כ לתשלום	מחיר לקוט"ש בא"ג	סה"כ צריכה בקוט"ש	קריאה נוכחית	קריאה קודמת	סוג צריכה	סוג תעריף
			31/12/22	01/12/22		פרטי חשבון עבור תאריכים:
₪ 4.63	103.20	4.48	18,339.28	18,334.80	פסגה	777
₪ 46.66	62.21	75.01	5,682.31	5,607.30	גבע	778
₪ 1,083.87	37.88	2,861.33	11,741.03	8,879.70	שפל	779

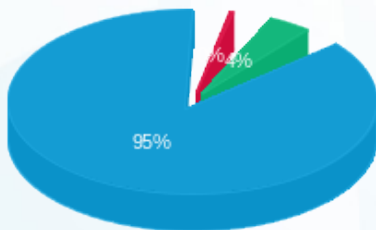
סה"כ לדיר:

שיא ביקוש	סה"כ	שפל	גבע	פסגה
	2,940.82	2,861.33	75.01	4.48
	₪ 1,135.16	₪ 1,083.87	₪ 46.66	₪ 4.63

סה"כ צריכה
 סה"כ לתשלום

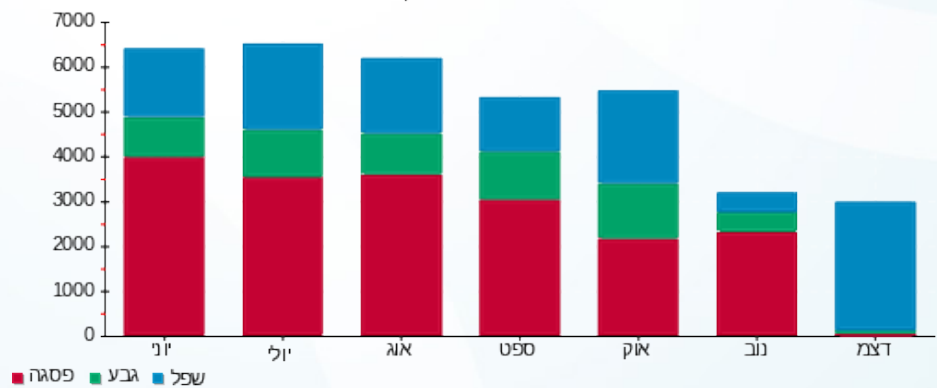
₪ 0.00	תשלום קבוע	
₪ 18.64	תשלום עבור גודל חיבור בKVA (3x100)	
₪ 1,153.80	סה"כ לתשלום	לא כולל מע"מ

התפלגות חיוב בש"ח לפי תע"ז



פסגה (₪ 4.63) 95%
 גבע (₪ 46.66) 4%
 שפל (₪ 1,083.87) 1%

הסטוריית צריכה בקוט"ש



02/01/23 תאריך הפקה:
 31/12/22 תאריך קריאה נוכחית:
 01/12/22 תאריך קריאה קודמת:

שם דייר: מפסק סולארי מפעל מזרחי
 שם אתר: קיבוץ דפנה נופר

לקוח/ה נכבד/ה, אנו מתכבדים להגיש את חישוב צריכת החשמל לתקופה 01/12/22 - 31/12/22:

סולארי מפעל מזרחי - 1 - 18075220(3x250)

סוג תעריף	סוג צריכה	קריאה קודמת	קריאה נוכחית	סה"כ צריכה בקוט"ש	מחיר לקוט"ש בא"ג	סה"כ לתשלום
פרטי חשבון עבור תאריכים:						
777	פסגה	01/12/22	31/12/22	3.30	103.20	3.41 ₪
778	גבע	101,068.70	101,926.60	857.90	62.21	533.70 ₪
779	שפל	194,607.50	205,919.80	11,312.30	37.88	4,285.10 ₪

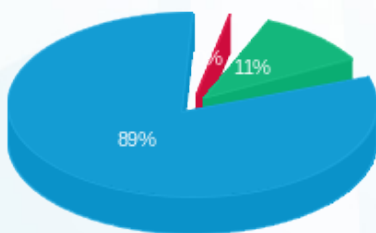
סה"כ לדייר:

פסגה	גבע	שפל	סה"כ	שיא ביקוש
3.30	857.90	11,312.30	12,173.50	
3.41 ₪	533.70 ₪	4,285.10 ₪	4,822.20 ₪	

סה"כ צריכה
 סה"כ לתשלום

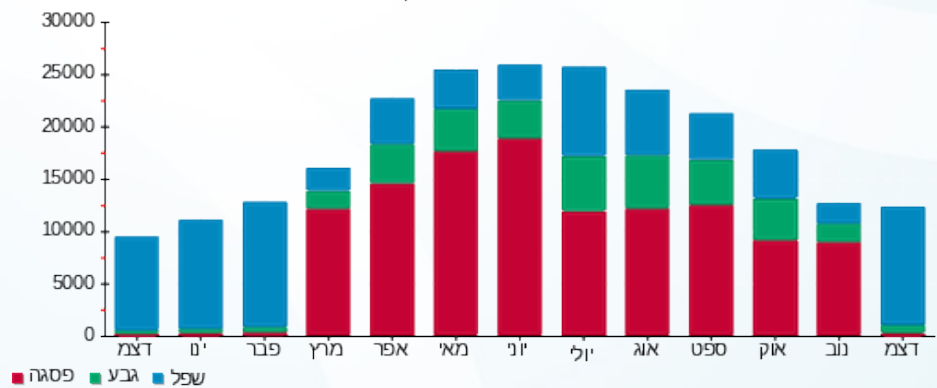
0.00 ₪	תשלום קבוע	
46.59 ₪	תשלום עבור גודל חיבור בKVA (3x250)	
4,868.79 ₪	סה"כ לתשלום	לא כולל מע"מ

התפלגות חיוב בש"ח לפי תעו"ז



פסגה (3.41 ₪) 89%
 גבע (533.70 ₪) 11%
 שפל (4,285.10 ₪) 0%

הסטוריית צריכה בקוט"ש





02/01/23

תאריך הפקדה:

שם דייר: מפסק סולארי סיפריה מועדון של הקיבוץ
שם אתר: קיבוץ דפנה נופר

31/12/22

תאריך קריאה נוכחית:

01/12/22

תאריך קריאה קודמת:

לקוח/ה נכבד/ה, אנו מתכבדים להגיש את חישוב צריכת החשמל לתקופה 01/12/22 - 31/12/22:

מפסק סולארי סיפריה מועדון של הקיבוץ - 1 - 18075362 (3x100)

סוג תעריף	סוג צריכה	קריאה קודמת	קריאה נוכחית	סה"כ צריכה בקוט"ש	מחיר לקוט"ש בא"ג	סה"כ לתשלום
		01/12/22	31/12/22			
777	פסגה	21,504.40	21,508.31	3.91	103.20	4.04 ₪
778	גבע	6,976.11	7,060.68	84.57	62.21	52.61 ₪
779	שפל	10,532.66	14,366.69	3,834.03	37.88	1,452.33 ₪

סה"כ לדייר:

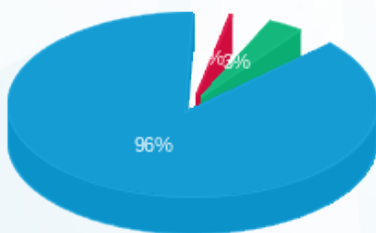
פסגה	גבע	שפל	סה"כ	שיא ביקוש
3.91	84.57	3,834.03	3,922.51	
4.04 ₪	52.61 ₪	1,452.33 ₪	1,508.98 ₪	

סה"כ צריכה

סה"כ לתשלום

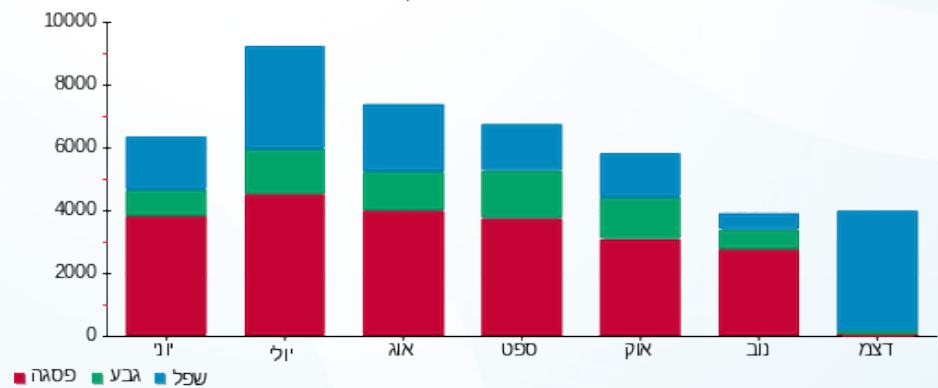
0.00 ₪	תשלום קבוע	
18.64 ₪	תשלום עבור גודל חיבור בKVA (3x100)	
1,527.61 ₪	סה"כ לתשלום	לא כולל מע"מ

התפלגות חיוב בש"ח לפי תעו"ז



- פסגה (4.04 ₪)
- גבע (52.61 ₪)
- שפל (1,452.33 ₪)

הסטוריית צריכה בקוט"ש





02/01/23 תאריך הפקה:
 31/12/22 תאריך קריאה נוכחית:
 01/12/22 תאריך קריאה קודמת:

שם דייר: מפסק סולארי רפת חולבות מזרחי
 שם אתר: קיבוץ דפנה נופר

לקוח/ה נכבד/ה, אנו מתכבדים להגיש את חישוב צריכת החשמל לתקופה 01/12/22 - 31/12/22:

מפסק סולארי רפת חולבות מזרחי - 1 - (3x320)

סוג תעריף	סוג צריכה	קריאה קודמת	קריאה נוכחית	סה"כ צריכה בקוט"ש	מחיר לקוט"ש בא"ג	סה"כ לתשלום
פרטי חשבון עבור תאריכים:						
777	פסגה	01/12/22	31/12/22	56.20	103.20	58.00 ₪
778	גבע	0.00	116.30	116.30	62.21	72.35 ₪
779	שפל	0.00	9,476.00	9,476.00	37.88	3,589.51 ₪

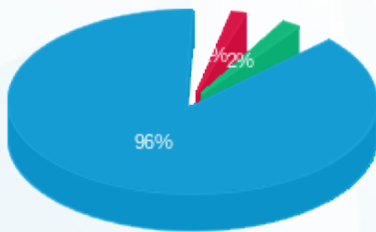
סה"כ לדייר:

פסגה	גבע	שפל	סה"כ	שיא ביקוש
56.20	116.30	9,476.00	9,648.50	90.56
₪ 58.00	₪ 72.35	₪ 3,589.51	₪ 3,719.86	

סה"כ צריכה
 סה"כ לתשלום

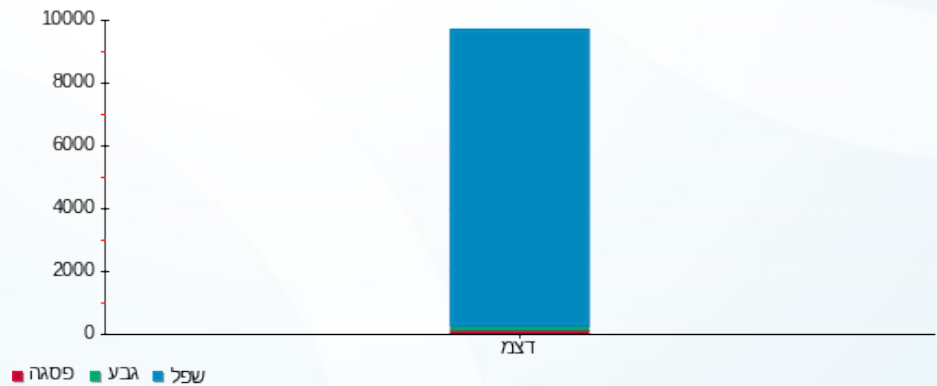
0.00 ₪	תשלום קבוע	
59.63 ₪	תשלום עבור גודל חיבור בKVA (3x320)	
3,779.49 ₪	סה"כ לתשלום	לא כולל מע"מ

התפלגות חיוב בש"ח לפי תע"ז



פסגה (58.00 ₪)
 גבע (72.35 ₪)
 שפל (3,589.51 ₪)

הסטוריית צריכה בקוט"ש





02/01/23 תאריך הפקה:
 31/12/22 תאריך קריאה נוכחית:
 01/12/22 תאריך קריאה קודמת:

שם דייר: מפסק סולארי רפת חולבות מערב
 שם אתר: קיבוץ דפנה נופר

לקוח/ה נכבד/ה, אנו מתכבדים להגיש את חישוב צריכת החשמל לתקופה 01/12/22 - 31/12/22:

מפסק סולארי רפת חולבות מערב - 1 - 18075244(3x320)

סוג תעריף	סוג צריכה	קריאה קודמת	קריאה נוכחית	סה"כ צריכה בקוט"ש	מחיר לקוט"ש בא"ג	סה"כ לתשלום
פרטי חשבון עבור תאריכים:						
777	פסגה	01/12/22	31/12/22	47.35	103.20	48.86 ₪
778	גבע	0.00	1,763.69	1,763.69	62.21	1,097.19 ₪
779	שפל	0.00	11,311.05	11,311.05	37.88	4,284.62 ₪

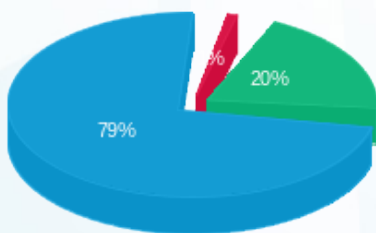
סה"כ לדייר:

פסגה	גבע	שפל	סה"כ	שיא ביקוש
47.35	1,763.69	11,311.05	13,122.08	
48.86 ₪	1,097.19 ₪	4,284.62 ₪	5,430.67 ₪	

סה"כ צריכה
 סה"כ לתשלום

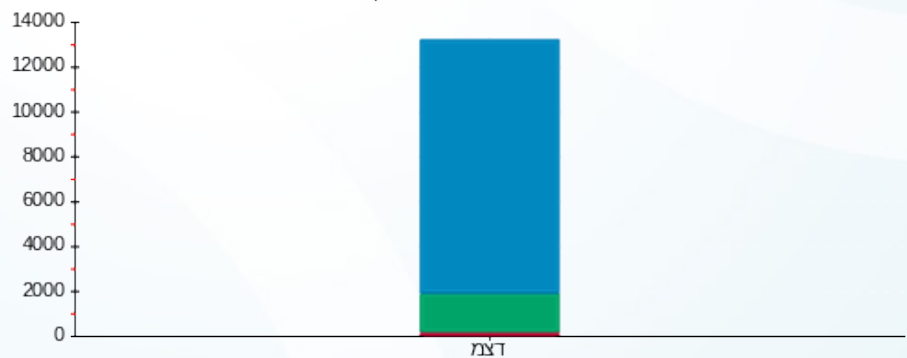
0.00 ₪	תשלום קבוע	
59.63 ₪	תשלום עבור גודל חיבור בKVA (3x320)	
5,490.31 ₪	סה"כ לתשלום	לא כולל מע"מ

התפלגות חיוב בש"ח לפי תעו"ז



פסגה (48.86 ₪)
 גבע (1,097.19 ₪)
 שפל (4,284.62 ₪)

הסטוריית צריכה בקוט"ש



פסגה גבע שפל





02/01/23 תאריך הפקה:
 31/12/22 תאריך קריאה נוכחית:
 01/12/22 תאריך קריאה קודמת:

שם דייר: מפסק סולארי רפת צפוני
 שם אתר: קיבוץ דפנה נופר

לקוח/ה נכבד/ה, אנו מתכבדים להגיש את חישוב צריכת החשמל לתקופה 01/12/22 - 31/12/22:

סולארי רפת צפוני - 1 - 18075273 (3x250)

סוג תעריף	סוג צריכה	קריאה קודמת	קריאה נוכחית	סה"כ צריכה בקוט"ש	מחיר לקוט"ש בא"ג	סה"כ לתשלום
פרטי חשבון עבור תאריכים:						
777	פסגה	01/12/22	31/12/22	2.80	103.20	2.89 ₪
778	גבע	99,236.80	100,142.80	906.00	62.21	563.62 ₪
779	שפל	202,979.90	214,202.50	11,222.60	37.88	4,251.12 ₪

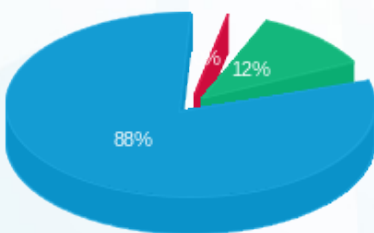
סה"כ לדייר:

פסגה	גבע	שפל	סה"כ	שיא ביקוש
2.80	906.00	11,222.60	12,131.40	
2.89 ₪	563.62 ₪	4,251.12 ₪	4,817.63 ₪	

סה"כ צריכה
 סה"כ לתשלום

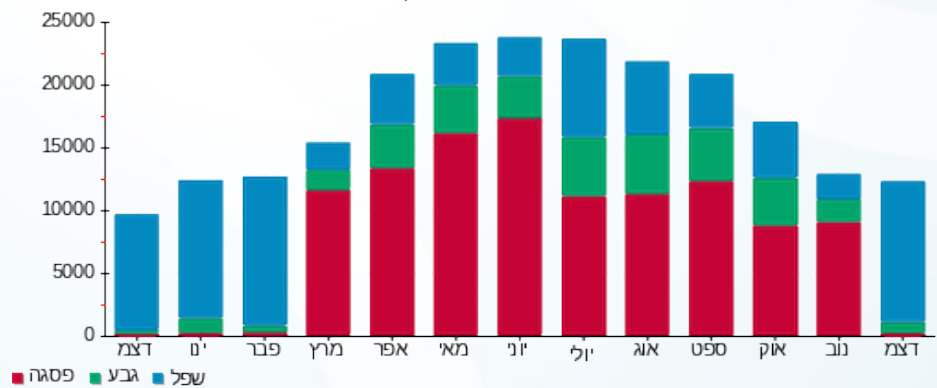
0.00 ₪	תשלום קבוע	
46.59 ₪	תשלום עבור גודל חיבור בKVA (3x250)	
4,864.22 ₪	סה"כ לתשלום	לא כולל מע"מ

התפלגות חיוב בש"ח לפי תעו"ז



פסגה (2.89 ₪) 88%
 גבע (563.62 ₪) 12%
 שפל (4,251.12 ₪) 0%

הסטוריית צריכה בקוט"ש





02/01/23

תאריך הפקה:

שם דייר: מפסק סולארי רפת תעריפית חדשה (200KW)

31/12/22

תאריך קריאה נוכחית:

שם אתר: קיבוץ דפנה נופר

01/12/22

תאריך קריאה קודמת:

לקוח/ה נכבד/ה, אנו מתכבדים להגיש את חישוב צריכת החשמל לתקופה 01/12/22 - 31/12/22:

פוטו וולטאי-רפת תעריפית חדשה (1 - 18075391) (3x400) - 200KW

סוג תעריף	סוג צריכה	קריאה קודמת	קריאה נוכחית	סה"כ צריכה בקוט"ש	מחיר לקוט"ש בא"ג	סה"כ לתשלום
פרטי חשבון עבור תאריכים:						
777	פסגה	01/12/22	31/12/22	515,533.40	103.20	5.78 ₪
778	גבע	150,438.40	152,050.00	1,611.60	62.21	1,002.58 ₪
779	שפל	298,835.60	321,860.90	23,025.30	37.88	8,721.98 ₪

סה"כ לדייר:

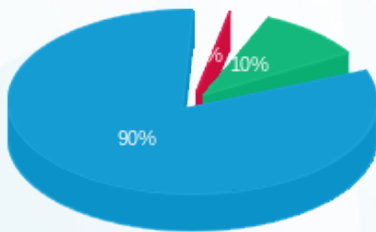
פסגה	גבע	שפל	סה"כ	שיא ביקוש
5.60	1,611.60	23,025.30	24,642.50	
5.78 ₪	1,002.58 ₪	8,721.98 ₪	9,730.34 ₪	

סה"כ צריכה

סה"כ לתשלום

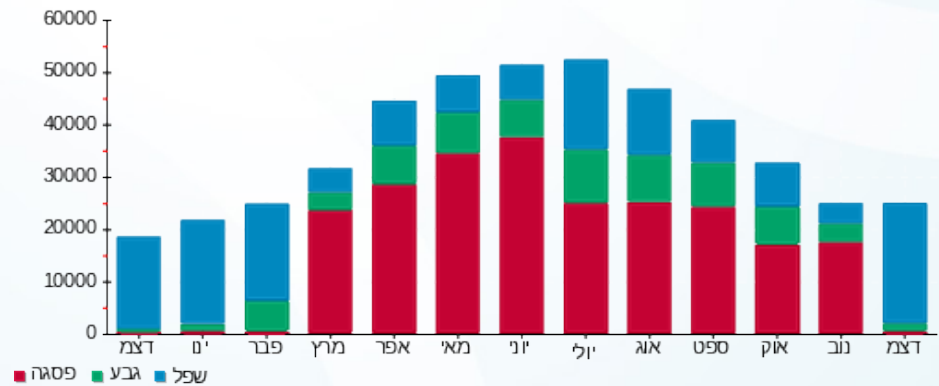
0.00 ₪	תשלום קבוע	
74.54 ₪	תשלום עבור גודל חיבור בKVA (3x400)	
9,804.88 ₪	סה"כ לתשלום	לא כולל מע"מ

התפלגות חיוב בש"ח לפי תעו"ז



- פסגה (5.78 ₪) 90%
- גבע (1,002.58 ₪) 10%
- שפל (8,721.98 ₪) 0%

הסטוריית צריכה בקוט"ש





02/01/23

תאריך הפקדה:

שם דייר: ראשי (חנות אופניים)

31/12/22

תאריך קריאה נוכחית:

שם אתר: קיבוץ דפנה נופר

01/12/22

תאריך קריאה קודמת:

לקוח/ה נכבד/ה, אנו מתכבדים להגיש את חישוב צריכת החשמל לתקופה 01/12/22 - 31/12/22:

ראשי (חנות אופניים) - 1 - 18075343(3x63)

סוג תעריף	סוג צריכה	קריאה קודמת	קריאה נוכחית	סה"כ צריכה בקוט"ש	מחיר לקוט"ש בא"ג	סה"כ לתשלום
פרטי חשבון עבור תאריכים:						
777	פסגה	01/12/22	31/12/22	98.00	103.20	101.14 ₪
778	גבע	-15,070.90	-15,236.00	-165.10	62.21	-102.71 ₪
779	שפל	-26,722.90	-28,817.00	-2,094.10	37.88	-793.25 ₪

סה"כ לדייר:

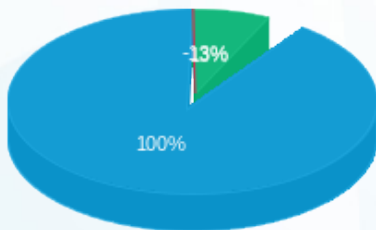
פסגה	גבע	שפל	סה"כ	שיא ביקוש
98.00	-165.10	-2,094.10	-2,161.20	
101.14 ₪	-102.71 ₪	-793.25 ₪	-794.82 ₪	

סה"כ צריכה

סה"כ לתשלום

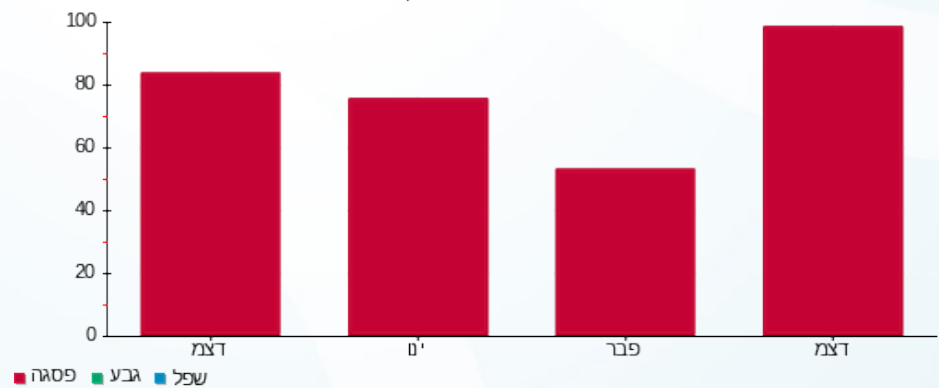
0.00 ₪	תשלום קבוע	
11.74 ₪	תשלום עבור גודל חיבור בKVA (3x63)	
-783.08 ₪	סה"כ לתשלום	לא כולל מע"מ

התפלגות חיוב בש"ח לפי תע"ז



- פסגה (98.00 ₪)
- גבע (-102.71 ₪)
- שפל (-793.25 ₪)

הסטוריית צריכה בקוט"ש





02/01/23 תאריך הפקה:
 31/12/22 תאריך קריאה נוכחית:
 01/12/22 תאריך קריאה קודמת:

שם דייר: ראשי (מחסן ב)
 שם אתר: קיבוץ דפנה נופר

לקוח/ה נכבד/ה, אנו מתכבדים להגיש את חישוב צריכת החשמל לתקופה 01/12/22 - 31/12/22:

ראשי (מחסן ב) - 1 - 18075372(3x250)

סוג תעריף	סוג צריכה	קריאה קודמת	קריאה נוכחית	סה"כ צריכה בקוט"ש	מחיר לקוט"ש בא"ג	סה"כ לתשלום
פרטי חשבון עבור תאריכים:						
777	פסגה	01/12/22	31/12/22	47.30	103.20	48.81 ₪
778	גבע	-92,633.90	-93,316.60	-682.70	62.21	-424.71 ₪
779	שפל	-174,938.90	-184,909.30	-9,970.40	37.88	-3,776.79 ₪

סה"כ לדייר:

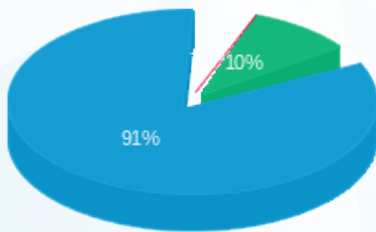
פסגה	גבע	שפל	סה"כ	שיא ביקוש
47.30	-682.70	-9,970.40	-10,605.80	
48.81 ₪	-424.71 ₪	-3,776.79 ₪	-4,152.68 ₪	

סה"כ צריכה

סה"כ לתשלום

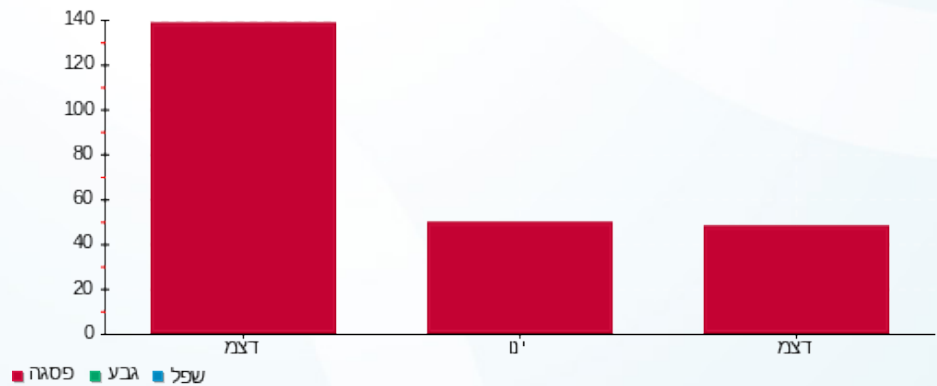
0.00 ₪	תשלום קבוע	
46.59 ₪	תשלום עבור גודל חיבור ב KVA (3x250)	
-4,106.09 ₪	סה"כ לתשלום	לא כולל מע"מ

התפלגות חיוב בש"ח לפי תעו"ז



פסגה (48.81 ₪) 91%
 גבע (-424.71 ₪) 10%
 שפל (-3,776.79 ₪) 1%

הסטוריית צריכה בקוט"ש





02/01/23 תאריך הפקה:
 31/12/22 תאריך קריאה נוכחית:
 01/12/22 תאריך קריאה קודמת:

שם דייר: ראשי אולם ספורט חדש+סולארי
 שם אתר: קיבוץ דפנה נופר

לקוח/ה נכבד/ה, אנו מתכבדים להגיש את חישוב צריכת החשמל לתקופה 01/12/22 - 31/12/22:

אולם ספורט חדש+סולארי - 9 - 18029643(3x250)

סוג תעריף	סוג צריכה	קריאה קודמת	קריאה נוכחית	סה"כ צריכה בקוט"ש	מחיר לקוט"ש בא"ג	סה"כ לתשלום
פרטי חשבון עבור תאריכים:						
777	פסגה	01/12/22	31/12/22	620.00	103.20	₪ 639.84
778	גבע	-25,832.40	-26,130.80	-298.40	62.21	₪ -185.63
779	שפל	-17,966.00	-29,050.80	-11,084.80	37.88	₪ -4,198.92

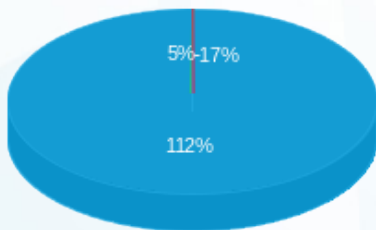
סה"כ לדייר:

פסגה	גבע	שפל	סה"כ	שיא ביקוש
620.00	-298.40	-11,084.80	-10,763.20	98.20
₪ 639.84	₪ -185.63	₪ -4,198.92	₪ -3,744.72	

סה"כ צריכה
 סה"כ לתשלום

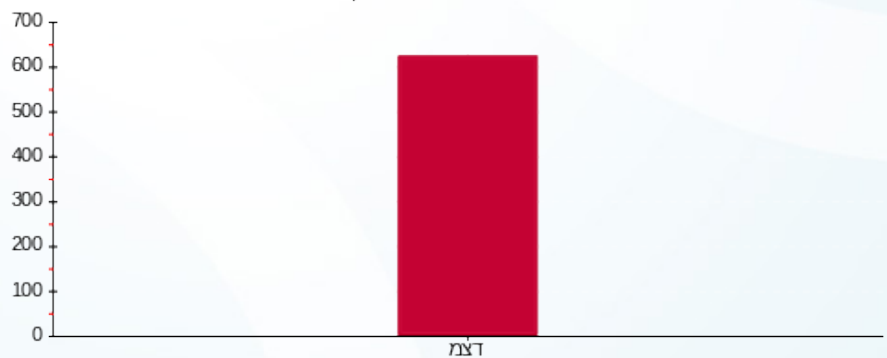
₪ 0.00	תשלום קבוע	
₪ 46.59	תשלום עבור גודל חיבור בKVA (3x250)	
₪ -3,698.13	סה"כ לתשלום	לא כולל מע"מ

התפלגות חיוב בש"ח לפי תע"ז



פסגה (₪ 639.84) ■
 גבע (₪ -185.63) ■
 שפל (₪ -4,198.92) ■

הסטוריית צריכה בקוט"ש



פסגה ■ גבע ■ שפל





02/01/23 תאריך הפקה:
 31/12/22 תאריך קריאה נוכחית:
 01/12/22 תאריך קריאה קודמת:

שם דייר: ראשי לוח (מחסן א)
 שם אתר: קיבוץ דפנה נופר

לקוח/ה נכבד/ה, אנו מתכבדים להגיש את חישוב צריכת החשמל לתקופה 01/12/22 - 31/12/22:

ראשי לוח (מחסן א) - 1 - 18075219(3x250)

סוג תעריף	סוג צריכה	קריאה קודמת	קריאה נוכחית	סה"כ צריכה בקוט"ש	מחיר לקוט"ש בא"ג	סה"כ לתשלום
פרטי חשבון עבור תאריכים:						
777	פסגה	01/12/22	31/12/22	347.00	103.20	358.10 ₪
778	גבע	-93,416.20	-94,078.30	-662.10	62.21	-411.89 ₪
779	שפל	-214,459.70	-224,483.60	-10,023.90	37.88	-3,797.05 ₪

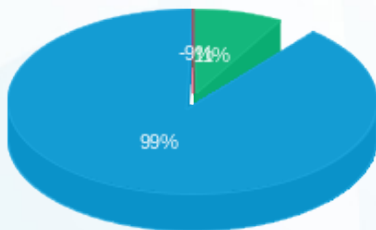
סה"כ לדייר:

פסגה	גבע	שפל	סה"כ	שיא ביקוש
347.00	-662.10	-10,023.90	-10,339.00	
358.10 ₪	-411.89 ₪	-3,797.05 ₪	-3,850.84 ₪	

סה"כ צריכה
 סה"כ לתשלום

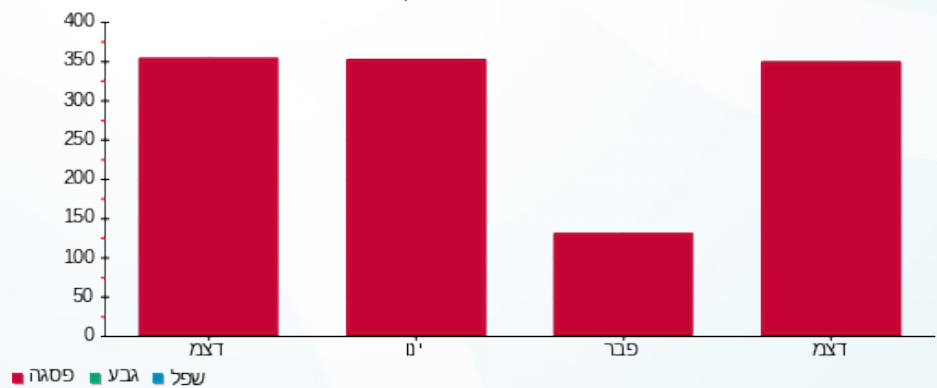
0.00 ₪	תשלום קבוע	
46.59 ₪	תשלום עבור גודל חיבור בKVA (3x250)	
-3,804.25 ₪	סה"כ לתשלום	לא כולל מע"מ

התפלגות חיוב בש"ח לפי תע"ז



פסגה (358.10 ₪) ■
 גבע (-411.89 ₪) ■
 שפל (-3,797.05 ₪) ■

הסטוריית צריכה בקוט"ש



02/01/23 תאריך הפקה:
 31/12/22 תאריך קריאה נוכחית:
 01/12/22 תאריך קריאה קודמת:

שם דייר: ראשי מזכירות של הקיבוץ
שם אתר: קיבוץ דפנה נופר

לקוח/ה נכבד/ה, אנו מתכבדים להגיש את חישוב צריכת החשמל לתקופה 01/12/22 - 31/12/22:

ראשי מזכירות של הקיבוץ - 8 - 16226516(3x80)

סוג תעריף	סוג צריכה	קריאה קודמת	קריאה נוכחית	סה"כ צריכה בקוט"ש	מחיר לקוט"ש בא"ג	סה"כ לתשלום
פרטי חשבון עבור תאריכים:						
777	פסגה	01/12/22	31/12/22	175.40	103.20	181.01 ₪
778	גבע	-9,017.00	-9,099.80	-82.80	62.21	-51.51 ₪
779	שפל	-28,904.80	-30,204.20	-1,299.40	37.88	-492.21 ₪

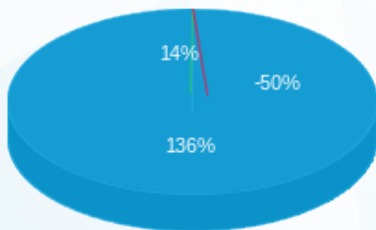
סה"כ לדייר:

פסגה	גבע	שפל	סה"כ	שיא ביקוש
175.40	-82.80	-1,299.40	-1,206.80	19.97
181.01 ₪	181.01 ₪	-492.21 ₪	-362.71 ₪	

סה"כ צריכה
סה"כ לתשלום

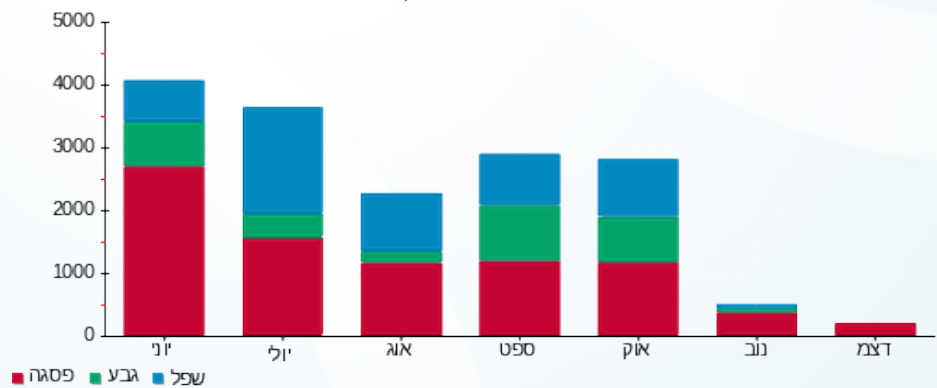
0.00 ₪	תשלום קבוע	
14.91 ₪	תשלום עבור גודל חיבור בKVA (3x80)	
-347.80 ₪	סה"כ לתשלום	לא כולל מע"מ

התפלגות חיוב בש"ח לפי תעו"ז



■ פסגה (181.01 ₪)
 ■ גבע (-51.51 ₪)
 ■ שפל (-492.21 ₪)

הסטוריית צריכה בקוט"ש





02/01/23 תאריך הפקה:
 31/12/22 תאריך קריאה נוכחית:
 01/12/22 תאריך קריאה קודמת:

שם דייר: ראשי מחלקת הזרקה ומחסנים
 שם אתר: קיבוץ דפנה נופר

לקוח/ה נכבד/ה, אנו מתכבדים להגיש את חישוב צריכת החשמל לתקופה 01/12/22 - 31/12/22:

ראשי מחלקת הזרקה ומחסנים - 1 - 18075400(3x250)

סוג תעריף	סוג צריכה	קריאה קודמת	קריאה נוכחית	סה"כ צריכה בקוט"ש	מחיר לקוט"ש בא"ג	סה"כ לתשלום
פרטי חשבון עבור תאריכים:						
777	פסגה	01/12/22	31/12/22	1,062.70	103.20	1,096.71 ₪
778	גבע	-184,424.70	-184,239.70	185.00	62.21	115.09 ₪
779	שפל	-337,854.60	-359,061.30	-21,206.70	37.88	-8,033.10 ₪

סה"כ לדיר:

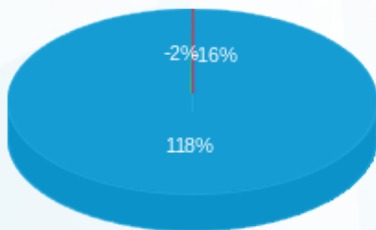
פסגה	גבע	שפל	סה"כ	שיא ביקוש
1,062.70	185.00	-21,206.70	-19,959.00	
1,096.71 ₪	115.09 ₪	-8,033.10 ₪	-6,821.30 ₪	

סה"כ צריכה

סה"כ לתשלום

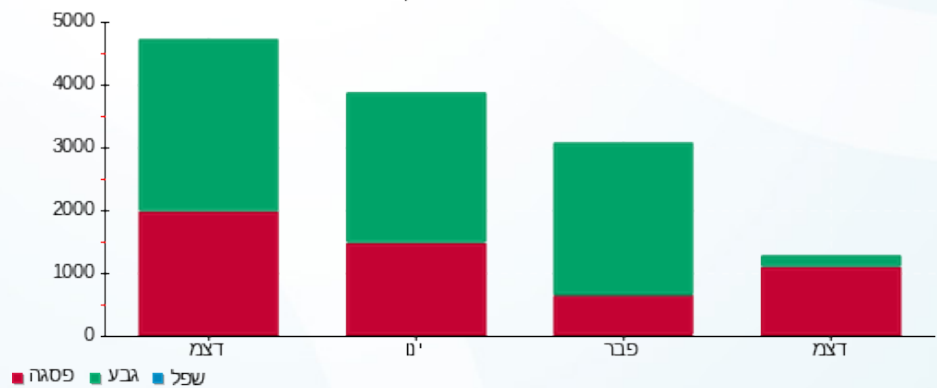
0.00 ₪	תשלום קבוע	
46.59 ₪	תשלום עבור גודל חיבור בKVA (3x250)	
-6,774.71 ₪	סה"כ לתשלום	לא כולל מע"מ

התפלגות חיוב בש"ח לפי תע"ז



פסגה (1,096.71 ₪)
 גבע (115.09 ₪)
 שפל (-8,033.10 ₪)

הסטוריית צריכה בקוט"ש





02/01/23

תאריך הפקדה:

שם דייר: ראשי מפעל מזרחי

31/12/22

תאריך קריאה נוכחית:

שם אתר: קיבוץ דפנה נופר

01/12/22

תאריך קריאה קודמת:

לקוח/ה נכבד/ה, אנו מתכבדים להגיש את חישוב צריכת החשמל לתקופה 01/12/22 - 31/12/22:

ראשי מפעל מזרחי - 1 - 18075217(3x250)

סוג תעריף	סוג צריכה	קריאה קודמת	קריאה נוכחית	סה"כ צריכה בקוט"ש	מחיר לקוט"ש בא"ג	סה"כ לתשלום
פרטי חשבון עבור תאריכים:						
777	פסגה	01/12/22	31/12/22	234.00	103.20	241.49 ₪
778	גבע	-87,583.30	-87,987.60	-404.30	62.21	-251.52 ₪
779	שפל	-167,874.70	-177,239.50	-9,364.80	37.88	-3,547.39 ₪

סה"כ לדייר:

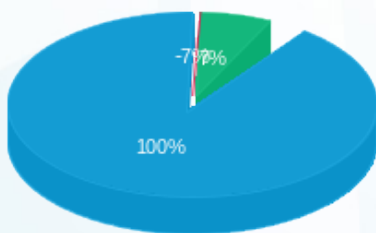
פסגה	גבע	שפל	סה"כ	שיא ביקוש
234.00	-404.30	-9,364.80	-9,535.10	
241.49 ₪	-251.52 ₪	-3,547.39 ₪	-3,557.41 ₪	

סה"כ צריכה

סה"כ לתשלום

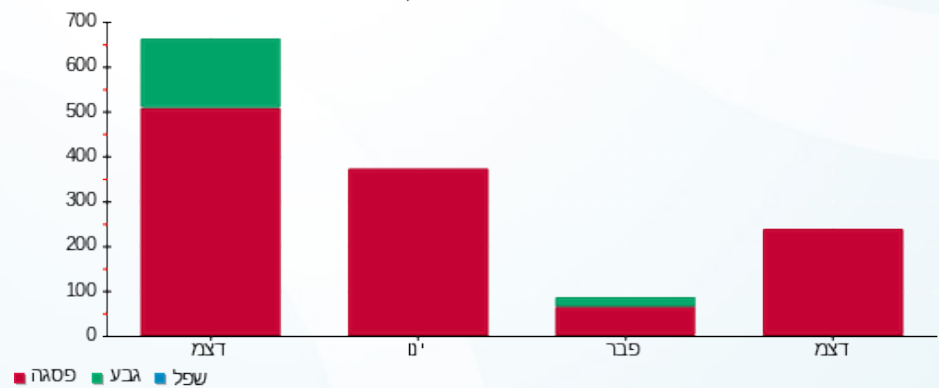
0.00 ₪	תשלום קבוע	
46.59 ₪	תשלום עבור גודל חיבור בKVA (3x250)	
-3,510.82 ₪	סה"כ לתשלום	לא כולל מע"מ

התפלגות חיוב בש"ח לפי תע"ז



- פסגה (241.49 ₪)
- גבע (-251.52 ₪)
- שפל (-3,547.39 ₪)

הסטוריית צריכה בקוט"ש





02/01/23 תאריך הפקה:
 31/12/22 תאריך קריאה נוכחית:
 01/12/22 תאריך קריאה קודמת:

שם דייר: ראשי מפעל מזרחי (אולם-3)
 שם אתר: קיבוץ דפנה נופר

לקוח/ה נכבד/ה, אנו מתכבדים להגיש את חישוב צריכת החשמל לתקופה 01/12/22 - 31/12/22:

ראשי מפעל מזרחי (אולם-3) - 1 - 18075310(3x250)

סוג תעריף	סוג צריכה	קריאה קודמת	קריאה נוכחית	סה"כ צריכה בקוט"ש	מחיר לקוט"ש בא"ג	סה"כ לתשלום
פרטי חשבון עבור תאריכים:						
777	פסגה	01/12/22	31/12/22	20.90	103.20	21.57 ₪
778	גבע	-68,483.70	-69,271.60	-787.90	62.21	-490.15 ₪
779	שפל	-143,030.60	-154,190.70	-11,160.10	37.88	-4,227.45 ₪

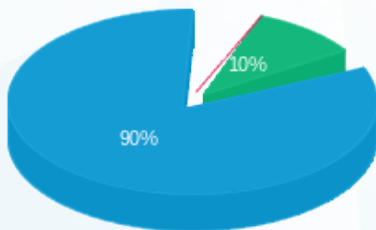
סה"כ לדייר:

פסגה	גבע	שפל	סה"כ	שיא ביקוש
20.90	-787.90	-11,160.10	-11,927.10	
21.57 ₪	-490.15 ₪	-4,227.45 ₪	-4,696.03 ₪	

סה"כ צריכה
 סה"כ לתשלום

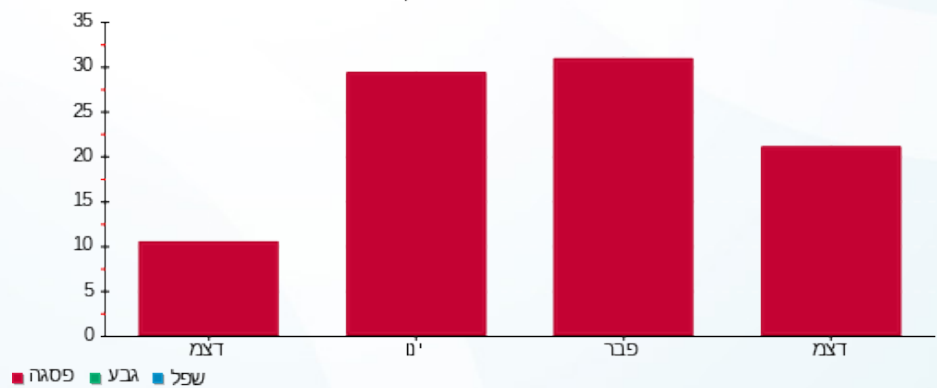
0.00 ₪	תשלום קבוע	
46.59 ₪	תשלום עבור גודל חיבור בKVA (3x250)	
-4,649.44 ₪	סה"כ לתשלום	לא כולל מע"מ

התפלגות חיוב בש"ח לפי תע"ז



פסגה (21.57 ₪)
 גבע (-490.15 ₪)
 שפל (-4,227.45 ₪)

הסטוריית צריכה בקוט"ש



02/01/23 תאריך הפקה:
 31/12/22 תאריך קריאה נוכחית:
 01/12/22 תאריך קריאה קודמת:

שם דייר: ראשי מפעל מערב (אולם-2)
 שם אתר: קיבוץ דפנה נופר

לקוח/ה נכבד/ה, אנו מתכבדים להגיש את חישוב צריכת החשמל לתקופה 01/12/22 - 31/12/22:

מפסק ראשי מפעל מערב (אולם-2) - 1 - 18075317 (3x100)

סוג תעריף	סוג צריכה	קריאה קודמת	קריאה נוכחית	סה"כ צריכה בקוט"ש	מחיר לקוט"ש בא"ג	סה"כ לתשלום
פרטי חשבון עבור תאריכים:						
777	פסגה	01/12/22	31/12/22	225.30	103.20	232.51 ₪
778	גבע	-59,981.80	-61,014.70	-1,032.90	62.21	-642.57 ₪
779	שפל	-102,355.20	-114,670.20	-12,315.00	37.88	-4,664.92 ₪

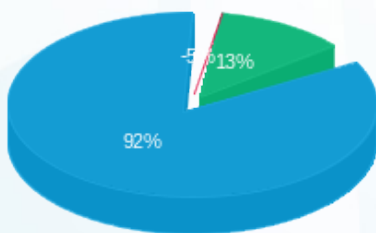
סה"כ לדייר:

פסגה	גבע	שפל	סה"כ	שיא ביקוש
225.30	-1,032.90	-12,315.00	-13,122.60	
232.51 ₪	-642.57 ₪	-4,664.92 ₪	-5,074.98 ₪	

סה"כ צריכה
 סה"כ לתשלום

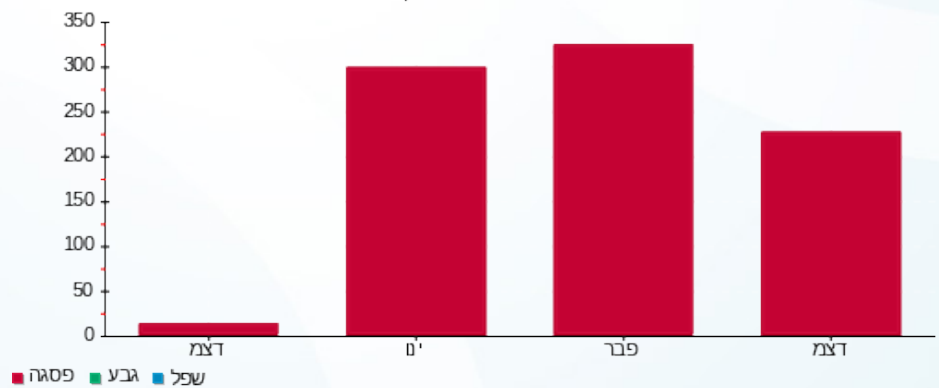
0.00 ₪	תשלום קבוע	
18.64 ₪	תשלום עבור גודל חיבור בKVA (3x100)	
-5,056.34 ₪	סה"כ לתשלום	לא כולל מע"מ

התפלגות חיוב בש"ח לפי תע"ז



פסגה (232.51 ₪) 92%
 גבע (-642.57 ₪) 7%
 שפל (-4,664.92 ₪) 1%

הסטוריית צריכה בקוט"ש



02/01/23 תאריך הפקה:
 31/12/22 תאריך קריאה נוכחית:
 01/12/22 תאריך קריאה קודמת:

שם דייר: ראשי סיפריה מועדון של הקיבוץ
שם אתר: קיבוץ דפנה נופר

לקוח/ה נכבד/ה, אנו מתכבדים להגיש את חישוב צריכת החשמל לתקופה 01/12/22 - 31/12/22:

ראשי סיפריה מועדון של הקיבוץ - 1 - 18075377 (3x100)

סוג תעריף	סוג צריכה	קריאה קודמת	קריאה נוכחית	סה"כ צריכה בקוט"ש	מחיר לקוט"ש בא"ג	סה"כ לתשלום
פרטי חשבון עבור תאריכים:						
777	פסגה	01/12/22	31/12/22	297.66	103.20	307.18 ₪
778	גבע	-5,222.09	-5,252.62	-30.53	62.21	-18.99 ₪
779	שפל	-8,378.54	-11,284.77	-2,906.23	37.88	-1,100.88 ₪

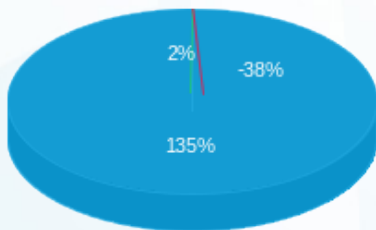
סה"כ לדייר:

פסגה	גבע	שפל	סה"כ	שיא ביקוש
297.66	-30.53	-2,906.23	-2,639.10	
307.18 ₪	-18.99 ₪	-1,100.88 ₪	-812.69 ₪	

סה"כ צריכה
 סה"כ לתשלום

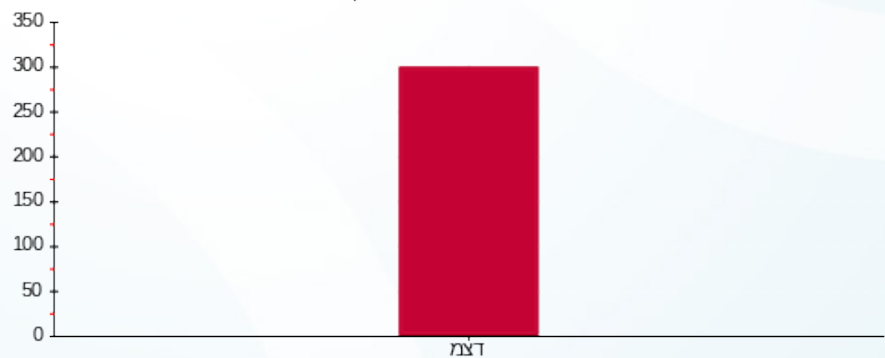
0.00 ₪	תשלום קבוע	
18.64 ₪	תשלום עבור גודל חיבור בKVA (3x100)	
-794.05 ₪	סה"כ לתשלום	לא כולל מע"מ

התפלגות חיוב בש"ח לפי תע"ז



פסגה (307.18 ₪) ■
 גבע (-18.99 ₪) ■
 שפל (-1,100.88 ₪) ■

הסטוריית צריכה בקוט"ש



פסגה ■ גבע ■ שפל



02/01/23

תאריך הפקה:

שם דייר: רפת במרכזיה א

31/12/22

תאריך קריאה נוכחית:

שם אתר: קיבוץ דפנה נופר

01/12/22

תאריך קריאה קודמת:

לקוח/ה נכבד/ה, אנו מתכבדים להגיש את חישוב צריכת החשמל לתקופה 01/12/22 - 31/12/22:

הזנה לרפת מרשת החשמל - 12 - (3x400)16226539

סוג תעריף	סוג צריכה	קריאה קודמת	קריאה נוכחית	סה"כ צריכה בקוט"ש	מחיר לקוט"ש בא"ג	סה"כ לתשלום
			31/12/22	01/12/22	פרטי חשבון עבור תאריכים:	
777	פסגה	-223,925.60	-220,407.20	3,518.40	103.20	3,630.99 ₪
778	גבע	50,097.20	50,861.60	764.40	62.21	475.53 ₪
779	שפל	236,944.80	224,717.60	-12,227.20	37.88	-4,631.66 ₪

פוטו וולטאי-רפת תעריפית חדשה (1) - (3x400)18075391 - 200KW

סוג תעריף	סוג צריכה	קריאה קודמת	קריאה נוכחית	סה"כ צריכה בקוט"ש	מחיר לקוט"ש בא"ג	סה"כ לתשלום
			31/12/22	01/12/22	פרטי חשבון עבור תאריכים:	
777	פסגה	515,527.80	515,533.40	5.60	103.20	5.78 ₪
778	גבע	150,438.40	152,050.00	1,611.60	62.21	1,002.58 ₪
779	שפל	298,835.60	321,860.90	23,025.30	37.88	8,721.98 ₪

סה"כ לדייר:

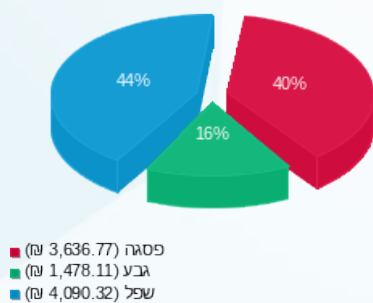
פסגה	גבע	שפל	סה"כ	שיא ביקוש
3,524.00	2,376.00	10,798.10	16,698.10	197.40
₪ 3,636.77	₪ 1,478.11	₪ 4,090.32	₪ 9,205.20	

סה"כ צריכה

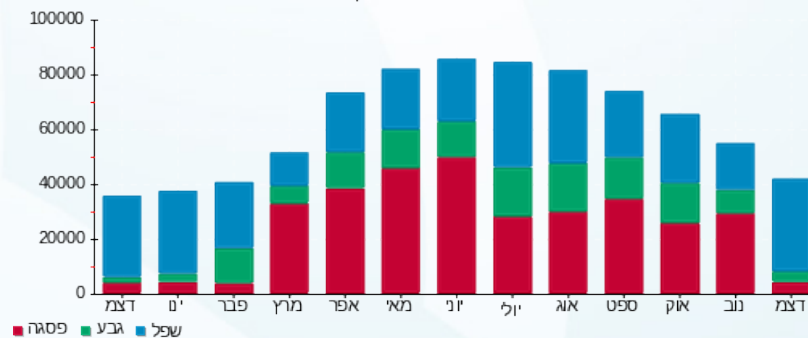
סה"כ לתשלום

214.45 ₪	תשלום קבוע	
149.09 ₪	תשלום עבור גודל חיבור בKVA (3x800)	
9,568.73 ₪	סה"כ לתשלום	לא כולל מע"מ

התפלגות חיוב בש"ח לפי תע"ז



הסטוריית צריכה בקוט"ש





02/01/23

תאריך הפקדה:

שם דייר: רפת חולבות מזרחי

31/12/22

תאריך קריאה נוכחית:

שם אתר: קיבוץ דפנה נופר

01/12/22

תאריך קריאה קודמת:

לקוח/ה נכבד/ה, אנו מתכבדים להגיש את חישוב צריכת החשמל לתקופה 01/12/22 - 31/12/22:

ראשי רפת מזרחי - 1 - 18075263(3x320)

סוג תעריף	סוג צריכה	קריאה קודמת	קריאה נוכחית	סה"כ צריכה בקוט"ש	מחיר לקוט"ש בא"ג	סה"כ לתשלום
			01/12/22	31/12/22	פרטי חשבון עבור תאריכים:	
777	פסגה	0.00	1,930.79	1,930.79	103.20	1,992.58 ₪
778	גבע	0.00	1,636.50	1,636.50	62.21	1,018.07 ₪
779	שפל	0.00	9,959.77	9,959.77	37.88	3,772.76 ₪

מערכת ייצור רפת מזרחית - 1 - 21262332(3x320)

סוג תעריף	סוג צריכה	קריאה קודמת	קריאה נוכחית	סה"כ צריכה בקוט"ש	מחיר לקוט"ש בא"ג	סה"כ לתשלום
			01/12/22	31/12/22	פרטי חשבון עבור תאריכים:	
777	פסגה	0.00	56.20	56.20	103.20	58.00 ₪
778	גבע	0.00	116.30	116.30	62.21	72.35 ₪
779	שפל	0.00	9,476.00	9,476.00	37.88	3,589.51 ₪

סה"כ לדייר:

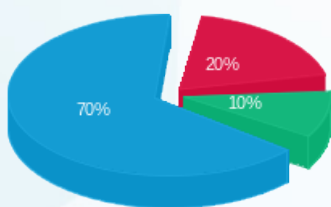
פסגה	גבע	שפל	סה"כ	שיא ביקוש
1,986.99	1,752.80	19,435.77	23,175.56	90.56
2,050.57 ₪	1,090.42 ₪	7,362.27 ₪	10,503.26 ₪	

סה"כ צריכה

סה"כ לתשלום

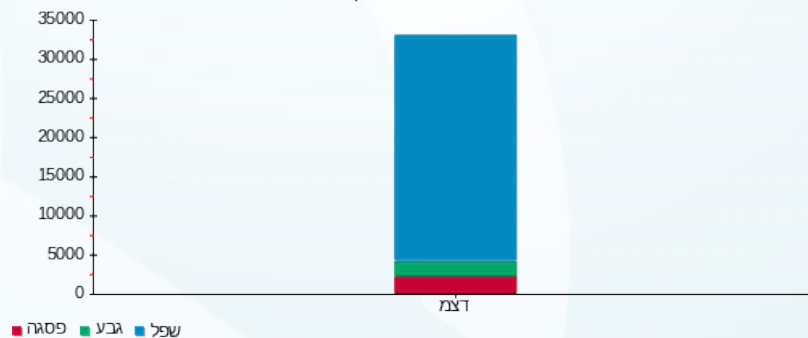
214.45 ₪	תשלום קבוע	
119.27 ₪	תשלום עבור גודל חיבור בKVA (3x640)	
10,836.98 ₪	סה"כ לתשלום	לא כולל מע"מ

התפלגות חיוב בש"ח לפי תע"ז



■ פסגה (2,050.57 ₪)
■ גבע (1,090.42 ₪)
■ שפל (7,362.27 ₪)

הסטוריית צריכה בקוט"ש



■ פסגה ■ גבע ■ שפל





02/01/23

תאריך הפקדה:

שם דייר: רפת חולבות מערב

31/12/22

תאריך קריאה נוכחית:

שם אתר: קיבוץ דפנה נופר

01/12/22

תאריך קריאה קודמת:

לקוח/ה נכבד/ה, אנו מתכבדים להגיש את חישוב צריכת החשמל לתקופה 01/12/22 - 31/12/22:

ראשי רפת מערב - 1 - 17013973(3x320)

סוג תעריף	סוג צריכה	קריאה קודמת	קריאה נוכחית	סה"כ צריכה בקוט"ש	מחיר לקוט"ש בא"ג	סה"כ לתשלום
פרטי חשבון עבור תאריכים:						
777	פסגה	01/12/22	31/12/22	1,059.78	103.20	1,093.69 ₪
778	גבע	0.00	1,984.72	1,984.72	62.21	1,234.69 ₪
779	שפל	0.00	11,585.26	11,585.26	37.88	4,388.50 ₪

מערכת ייצור רפת מערב - 1 - 18075244(3x320)

סוג תעריף	סוג צריכה	קריאה קודמת	קריאה נוכחית	סה"כ צריכה בקוט"ש	מחיר לקוט"ש בא"ג	סה"כ לתשלום
פרטי חשבון עבור תאריכים:						
777	פסגה	01/12/22	31/12/22	47.35	103.20	48.86 ₪
778	גבע	0.00	1,763.69	1,763.69	62.21	1,097.19 ₪
779	שפל	0.00	11,311.05	11,311.05	37.88	4,284.62 ₪

סה"כ לדייר:

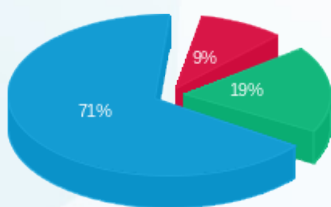
פסגה	גבע	שפל	סה"כ	שיא ביקוש
1,107.12	3,748.40	22,896.30	27,751.83	
1,142.55 ₪	2,331.88 ₪	8,673.12 ₪	12,147.55 ₪	

סה"כ צריכה

סה"כ לתשלום

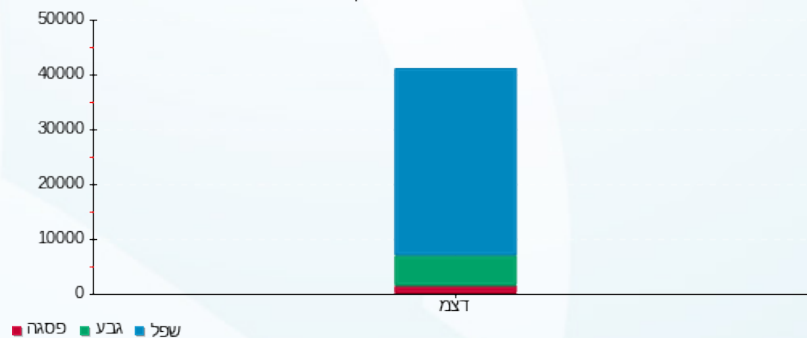
214.45 ₪	תשלום קבוע	
119.27 ₪	תשלום עבור גודל חיבור בKVA (3x640)	
12,481.27 ₪	סה"כ לתשלום	לא כולל מע"מ

התפלגות חיוב בש"ח לפי תע"ז



■ פסגה (1,142.55 ₪)
■ גבע (2,331.88 ₪)
■ שפל (8,673.12 ₪)

הסטוריית צריכה בקוט"ש



■ פסגה ■ גבע ■ שפל





02/01/23

תאריך הפקה:

שם דייר: רפת סככה צפונית

31/12/22

תאריך קריאה נוכחית:

שם אתר: קיבוץ דפנה נופר

01/12/22

תאריך קריאה קודמת:

לקוח/ה נכבד/ה, אנו מתכבדים להגיש את חישוב צריכת החשמל לתקופה 01/12/22 - 31/12/22:

רפת-סככה צפונית - 8 - 18029694(3x250)

סוג תעריף	סוג צריכה	קריאה קודמת	קריאה נוכחית	סה"כ צריכה בקוט"ש	מחיר לקוט"ש בא"ג	סה"כ לתשלום
			01/12/22	31/12/22	פרטי חשבון עבור תאריכים:	
777	פסגה	-351,269.20	-351,130.40	138.80	103.20	143.24 ₪
778	גבע	-102,563.20	-103,249.60	-686.40	62.21	-427.01 ₪
779	שפל	-198,699.60	-209,518.00	-10,818.40	37.88	-4,098.01 ₪

סולארי רפת צפוני - 1 - 18075273(3x250)

סוג תעריף	סוג צריכה	קריאה קודמת	קריאה נוכחית	סה"כ צריכה בקוט"ש	מחיר לקוט"ש בא"ג	סה"כ לתשלום
			01/12/22	31/12/22	פרטי חשבון עבור תאריכים:	
777	פסגה	350,906.40	350,909.20	2.80	103.20	2.89 ₪
778	גבע	99,236.80	100,142.80	906.00	62.21	563.62 ₪
779	שפל	202,979.90	214,202.50	11,222.60	37.88	4,251.12 ₪

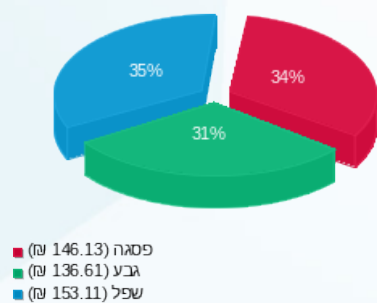
סה"כ לדייר:

פסגה	גבע	שפל	סה"כ	שיא ביקוש
141.60	219.60	404.20	765.40	95.36
146.13 ₪	136.61 ₪	153.11 ₪	435.86 ₪	

סה"כ צריכה
סה"כ לתשלום

כתובת: קיבוץ דפנה	תשלום קבוע	תשלום עבור גודל חיבור בKVA (3x500)	סה"כ לתשלום
214.45 ₪	93.18 ₪	743.48 ₪	לא כולל מע"מ

התפלגות חיוב בש"ח לפי תע"ז



הסטוריית צריכה בקוט"ש

